

西区春日4丁目 土地

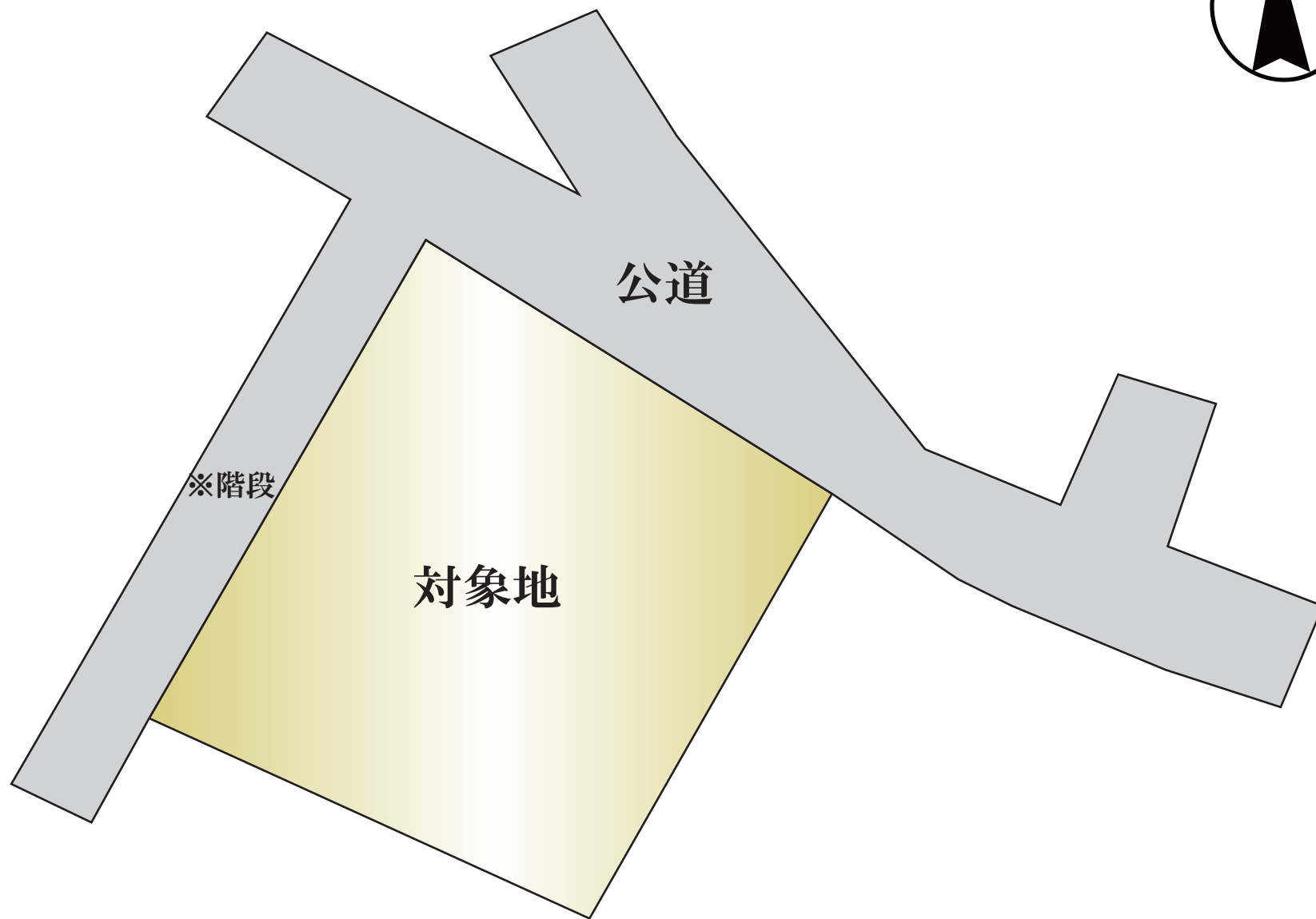


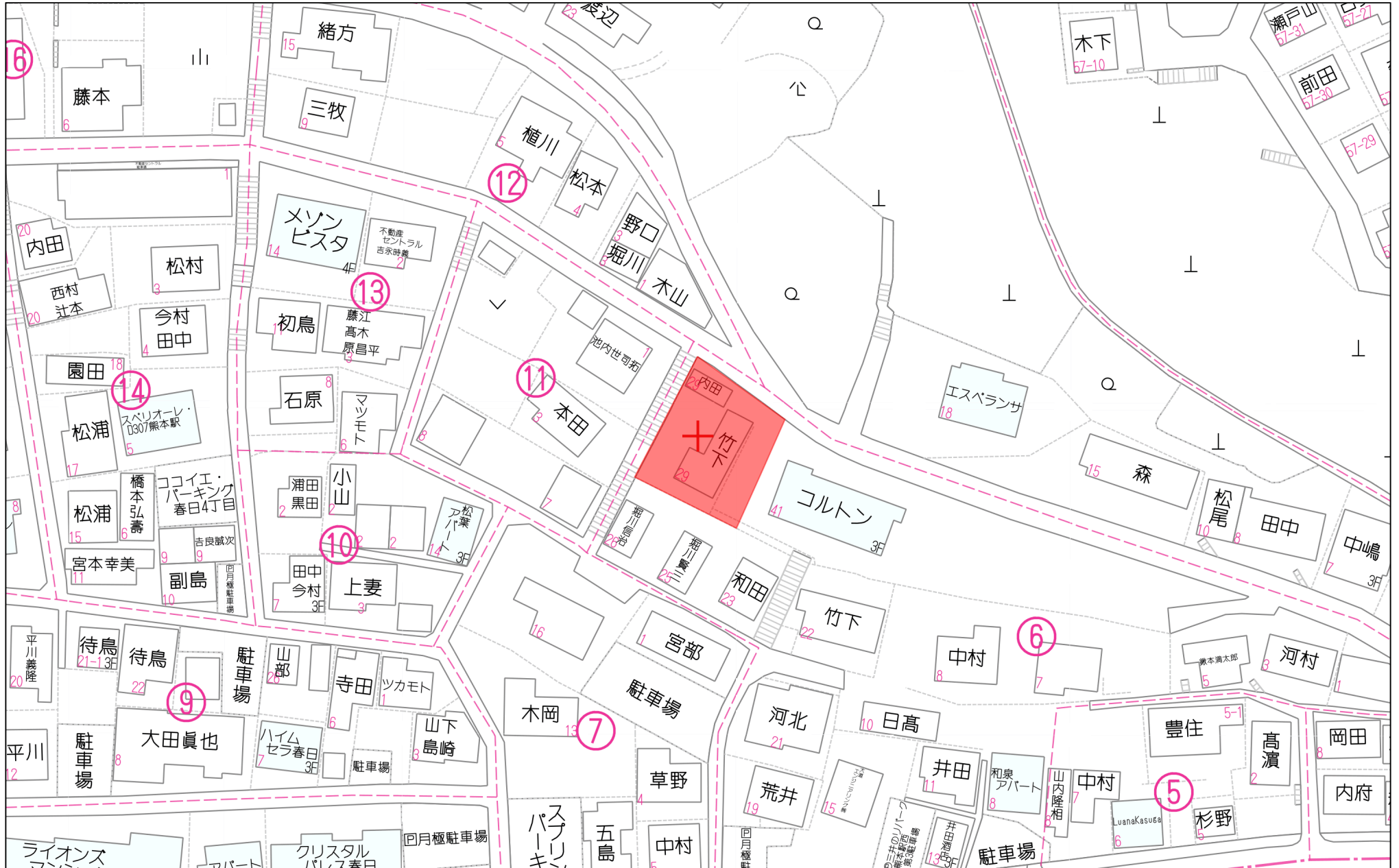
所在地	熊本市西区春日4丁目6-29			区域区分	市街化区域
売買代金	¥9,980,000			用途地域	第一種住居地域
土地面積	595.70㎡(約180.20坪)			電柱	—
接道	西側公道 幅員約4m、北東公道 幅員 約4.8m			  HP Instagram	
交通	【バス停】春日寺前 約400m 徒歩約 6分				
建ぺい	60%	容積	200%		
地目	宅地	引渡時期	相談		
上水	宅内	下水	宅内		
小学校	春日小学校	中学校	花陵中学校		
備考	・必要経費:仲介手数料 ・現況渡し【上物有】 ・建築基準法上の道路に面していますが車両の乗り入れができないため再建築は不可となります。				
広告有効期限	令和8年7月31日			取引形態:専任	

熊本県知事(1)第5535号

株式会社 MR不動産

〒862-0951 熊本市中央区上水前寺1丁目12-25 EDEN SUIZENJI 2F
TEL:096-284-1286 FAX:096-284-1285 営業時間9時~18時定休日:水曜日





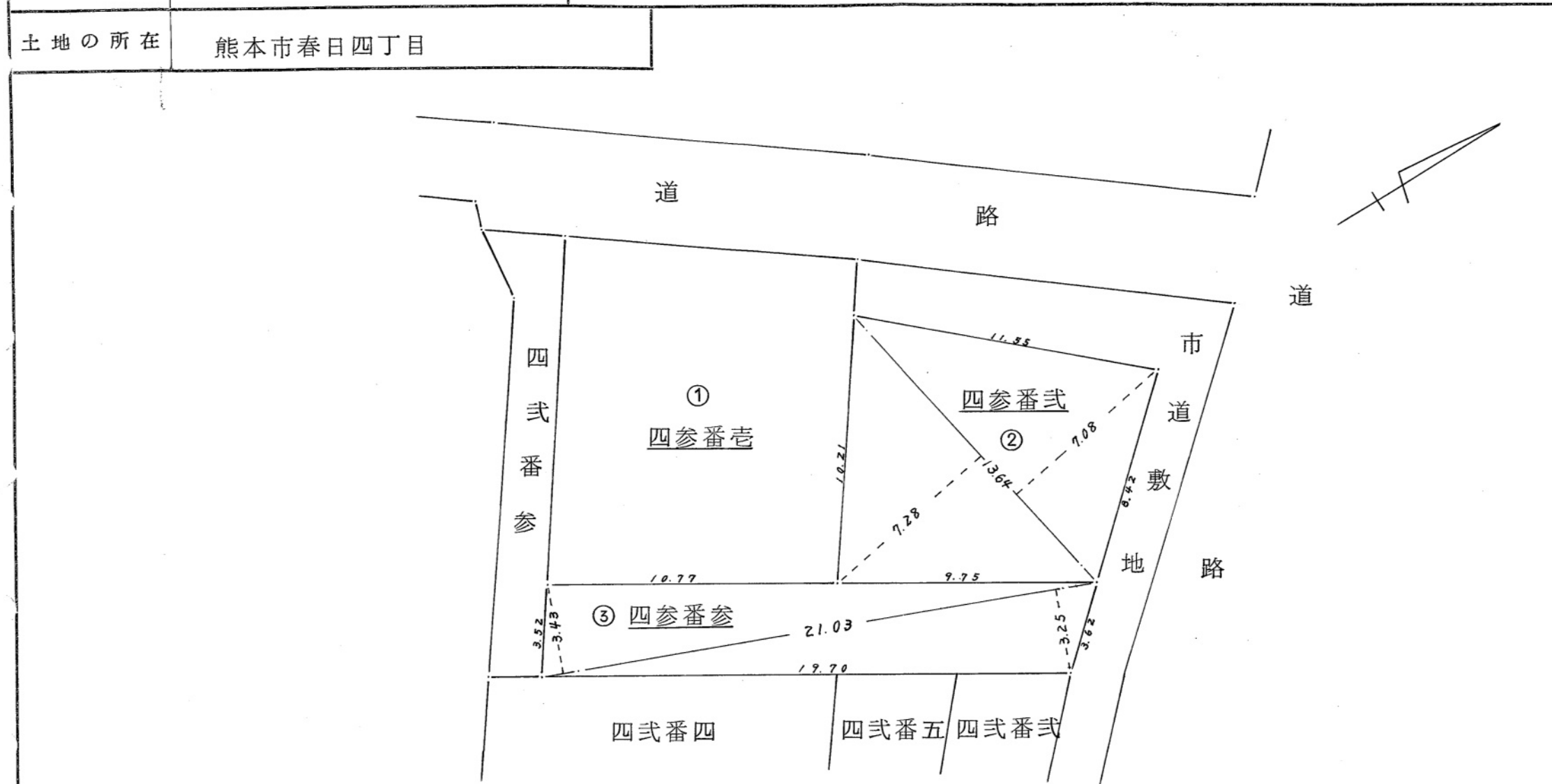
40m

1:1000

20495
地積測量図

昭和51年11月4日登記
平成

地番	43-2, 43-3
土地の所在	熊本市春日四丁目



昭和五十年壹〇月参〇日
作製年月日

作製者
熊本市花園式丁目六番式参号
土地家屋調査士 杉本房雄

申請人

地積計算式

② 四参番式

$$13.64 \times 7.28 = 99.2992$$

$$13.64 \times 7.08 = 96.5712$$

計 195.8704

二除 97.9352

地積 97.93

③ 四参番参

$$21.03 \times 3.25 = 68.3475$$

$$21.03 \times 3.43 = 72.1329$$

計 140.4804

二除 70.2402

地積 70.24

① 四参番壹

$$383.07 - (97.9352 + 70.2402)$$

$$= 214.8946$$

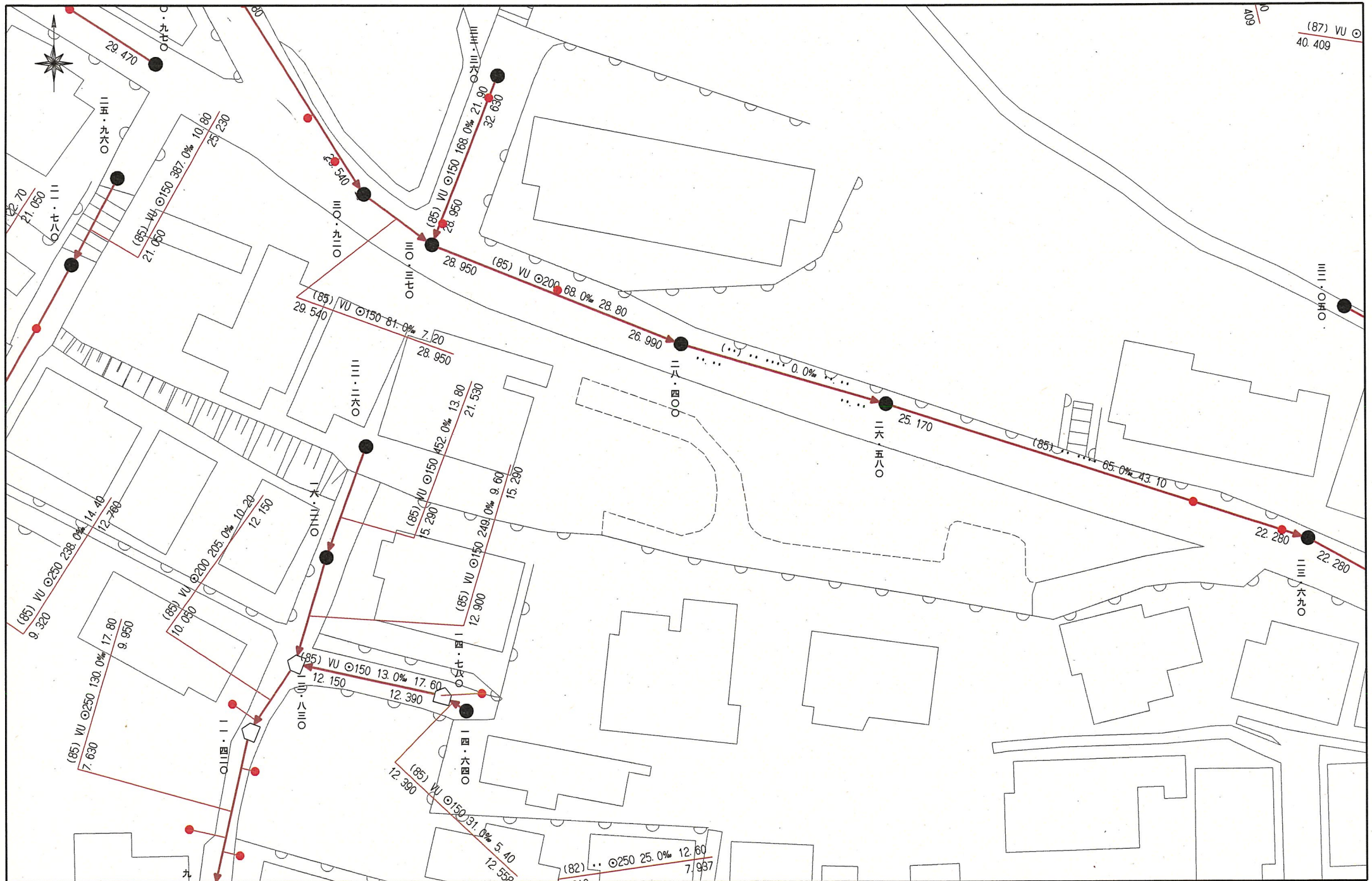
地積 214.89

縮尺 1/200

(全国土地家屋調査士会連合会用紙)

(1) 平成24年6月7日
この図面に記録されている土地の全部又は一部についてその所在又は地番が変更された。
上記の日付は、この図面に変更内容を記録した日付である。

上下水道施設管理図



上下水道施設管理図

