

大江4丁目 土地



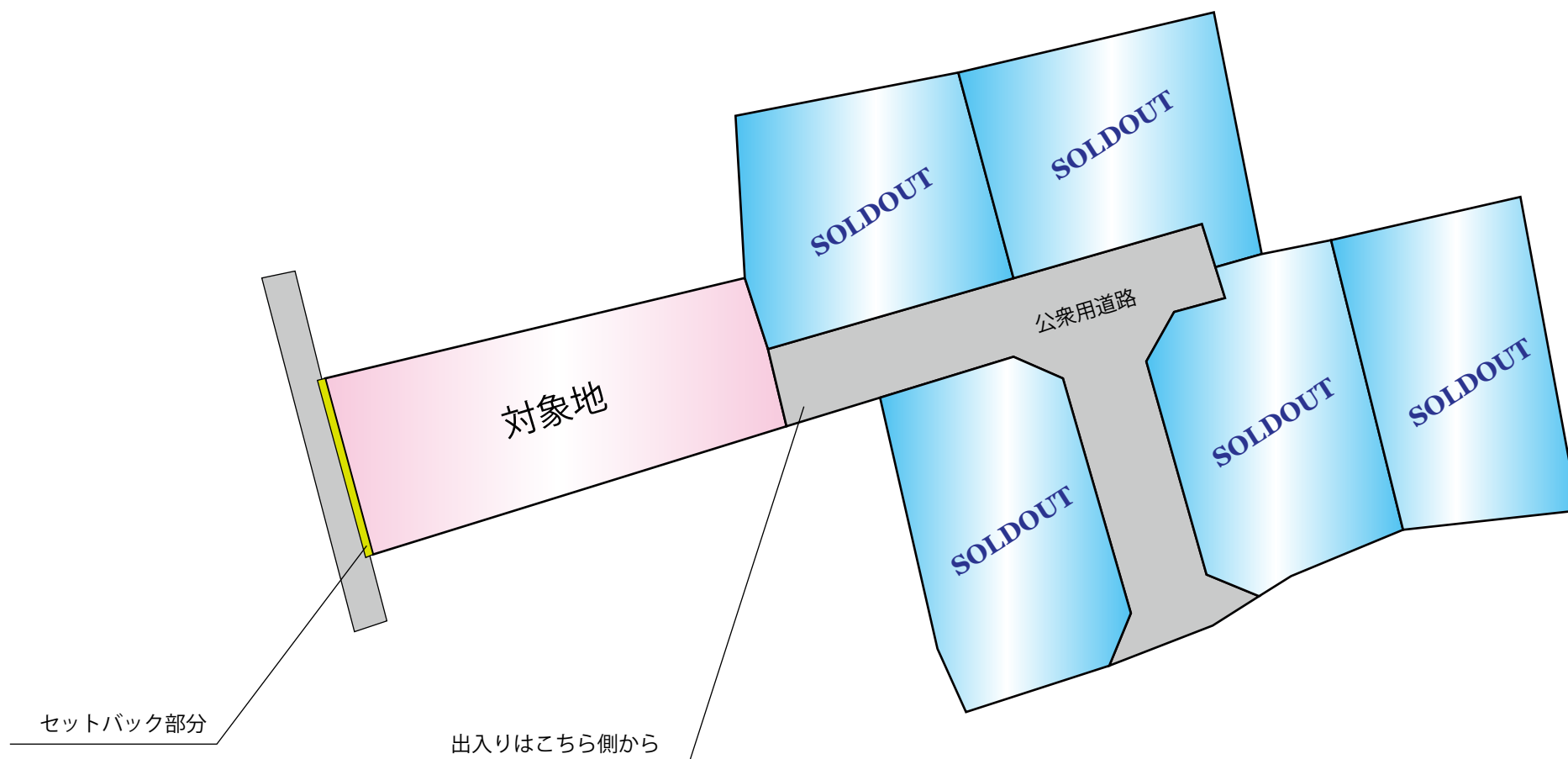
所在地	熊本市中央区大江4丁目19-38付近【ナビ検索】			区域区分	市街化区域
売買代金	45,000,000円			用途地域	第2種住居地域
土地面積	211.53㎡(63.98坪) / 有効面積 207.98㎡(62.91坪)			電柱	—
接道	東側公道 幅員約4m 西側公道 幅員約1.7m				
交通	【都市バス】大江校通り・是法神社前 徒歩約2分				
建ぺい	60%	容積	200%		
地目	宅地・山林	引渡時期	相談		
上水	宅内	下水	宅内		
小学校	大江小学校	中学校	白川中学校		
備考	・必要経費:仲介手数料、水道加入金、受益者負担金				
	・現況渡し(更地)、準防火地域				
	・対象地西側はセットバック約3.55㎡引いていただく 必要があります。				
	・建築確認申請は西側道路か行う必要があります。				
	・上下水道管については、現在使えるかは不明となります。				
<div></div> <div></div>					
広告有効期	令和8年3月31日			取引形態:媒介	

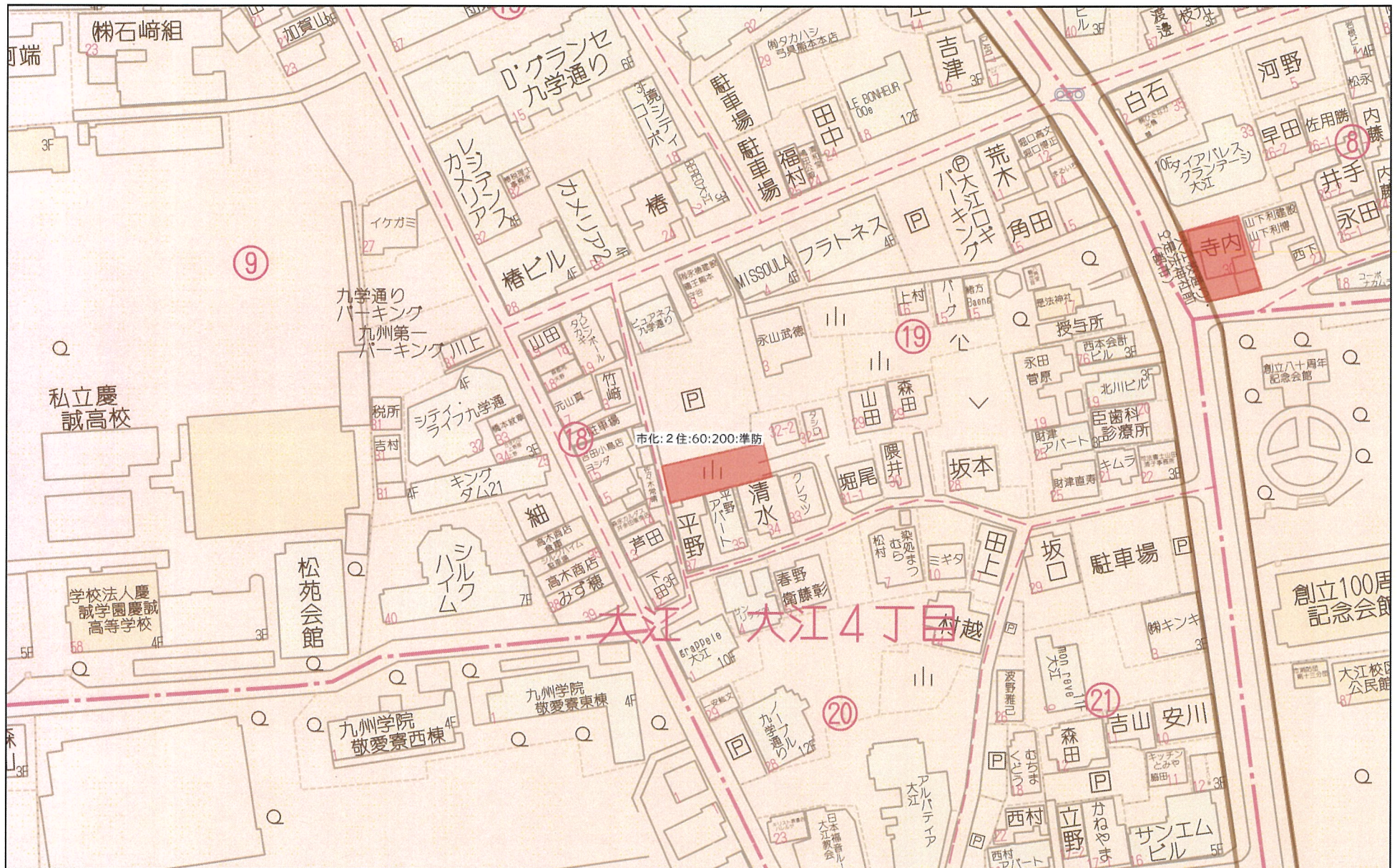
熊本県知事(1)第5535号

ーすべての人に不動産をー
株式会社 MR不動産

〒862-0951 熊本市中央区上水前寺1丁目12-25
EDEN SUIZENJI 2F
TEL:096-284-1286 FAX:096-284-1285号







60m

1:1338

地番	19-30、19-90～19-92
土地の所在	熊本市中央区大江四丁目

地積測量図

1/3

求積表

【世界測地系】

地番	㉒ 19-30				
NO	標識	X _n	Y _n	Y _{n+1} -Y _{n-1}	X _n ・(Y _{n+1} -Y _{n-1})
K770	(新・普)プレート標	-22177.409	-25928.625	-2.792	61919.325928
K152	ベンキ	-22177.499	-25928.934	-7.262	161052.997738
S35	(新・普)プレート標	-22179.529	-25935.887	-3.980	88274.525420
S31	(新・普)プレート標	-22192.573	-25932.914	4.564	-101286.903172
S46	(新・普)プレート標	-22195.975	-25931.323	8.559	-189975.350025
K594	(新・普)プレート標	-22193.760	-25924.355	7.441	-165143.768160
K593	(新・普)プレート標	-22193.541	-25923.882	1.716	-38084.116356
K704	(新・普)プレート標	-22190.804	-25922.639	-2.260	50151.217040
K596	(新・普)プレート標	-22178.782	-25926.142	-5.986	132762.189052
合計				-329.882535	
合計面積				164.9412675	
地積				164.94	m ²

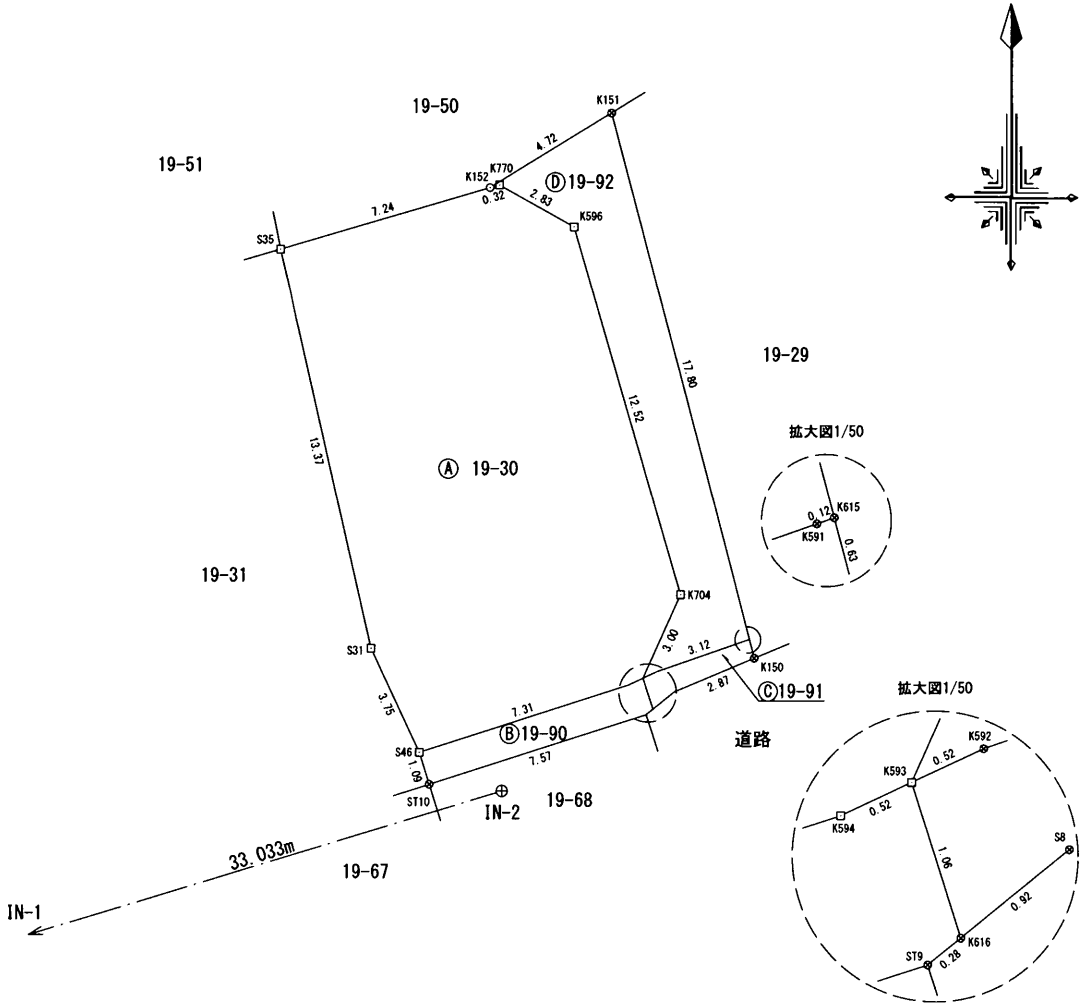
参考 (既):既存杭・(新)新設杭・(普)普通杭・(永)永久杭・プラ杭:プラスチック杭・コン杭:コンクリート杭

地番	㉓ 19-90				
NO	標識	X _n	Y _n	Y _{n+1} -Y _{n-1}	X _n ・(Y _{n+1} -Y _{n-1})
K616	(新・普)金属鉋	-22194.559	-25923.558	-0.104	2308.234136
K593	(新・普)プレート標	-22193.541	-25923.882	-0.797	17688.252177
K594	(新・普)プレート標	-22193.760	-25924.355	-7.441	165143.768160
S46	(新・普)プレート標	-22195.975	-25931.323	-6.639	147359.078025
ST10	(新・普)金属鉋	-22197.024	-25930.994	7.545	-167476.546080
ST9	(新・普)金属鉋	-22194.735	-25923.778	7.436	-165040.049460
合計				-17.263042	
合計面積				8.6315210	
地積				8.63	m ²

参考 (既):既存杭・(新)新設杭・(普)普通杭・(永)永久杭・プラ杭:プラスチック杭・コン杭:コンクリート杭

地番	㉔ 19-91				
NO	標識	X _n	Y _n	Y _{n+1} -Y _{n-1}	X _n ・(Y _{n+1} -Y _{n-1})
K150	(新・普)金属鉋	-22192.877	-25920.174	2.497	-55415.613869
K615	(新・普)金属鉋	-22192.260	-25920.337	-0.278	6169.448280
K591	(新・普)金属鉋	-22192.300	-25920.452	-3.067	68063.784100
K592	(新・普)金属鉋	-22193.319	-25923.404	-3.430	76123.084170
K593	(新・普)プレート標	-22193.541	-25923.882	-0.154	3417.805314
K616	(新・普)金属鉋	-22194.559	-25923.558	1.048	-23259.897832
S8	(新・普)金属鉋	-22193.977	-25922.834	3.384	-75104.418168
合計				-5.808005	
合計面積				2.9040025	
地積				2.90	m ²

参考 (既):既存杭・(新)新設杭・(普)普通杭・(永)永久杭・プラ杭:プラスチック杭・コン杭:コンクリート杭



本測量に使用した与点一覧

街区補助点	設置場所・材質	X座標	Y座標
DA104	道路舗装上・金属鉋	-22199.323	-25933.072
DA105	道路舗装上・金属鉋	-22207.352	-25960.623

引照点一覧

引照点	設置場所・材質	X座標	Y座標
IN-1	道路敷内埋設・真鍮標	-22206.770	-25960.213
IN-2	道路敷内埋設・真鍮標	-22197.238	-25928.585

※地震前の基本三角点等の成果に基づき測量

境界杭の種類	測点マーク
コンクリート杭	田
プラスチック杭	☒
金属鉋	⊗
金属標	□
その他	○

作製者	熊本市南区御幸笛田町1238番地12 土地家屋調査士 須 頭 健 (平成29年10月16日作成)	縮尺	1/250
-----	--	----	-------

縮尺	1/250
----	-------

(1) 平成29年12月15日
19番92につき合筆錯誤平成29年12月12
日登記

(2) 平成29年12月15日
19番92は19番88に合筆平成29年12月
12日登記

地番	19-30、19-90~19-92
土地の所在	熊本市中央区大江四丁目

地積測量図

地番	① 19-92				
NO	標識	X _n	Y _n	Y _{n+1} -Y _{n-1}	X _n ・(Y _{n+1} -Y _{n-1})
K615	(新・普)金属板	-22192.260	-25920.337	-4.443	98600.211180
K151	(新・普)金属板	-22175.046	-25924.895	-8.597	190638.870462
K152	ペンキ	-22177.499	-25928.934	-3.730	82722.071270
K770	(新・普)プレート標	-22177.409	-25928.625	2.792	-61919.325928
K596	(新・普)プレート標	-22178.782	-25926.142	5.986	-132762.189052
K704	(新・普)プレート標	-22190.804	-25922.639	2.260	-50151.217040
K593	(新・普)プレート標	-22193.541	-25923.882	-0.765	16978.058865
K592	(新・普)金属板	-22193.319	-25923.404	3.430	-76123.084170
K591	(新・普)金属板	-22192.300	-25920.452	3.067	-68063.784100
合 計					-80.388513
合 計 面 積					40.1942565
地 積					40.19 m ²

参考 (既):既存杭・(新)新設杭・(普)普通杭・(永)永久杭・プラ杭:プラスチック杭・コン杭:コンクリート杭

総合計面積	216.6710475 m ²
-------	----------------------------

地 番	面 積
① 19-30	164.9412675 m ²
② 19-90	8.6315210 m ²
③ 19-91	2.9040025 m ²
④ 19-92	40.1942565 m ²

測量年月日	平成29年10月16日
座標系	Ⅱ系


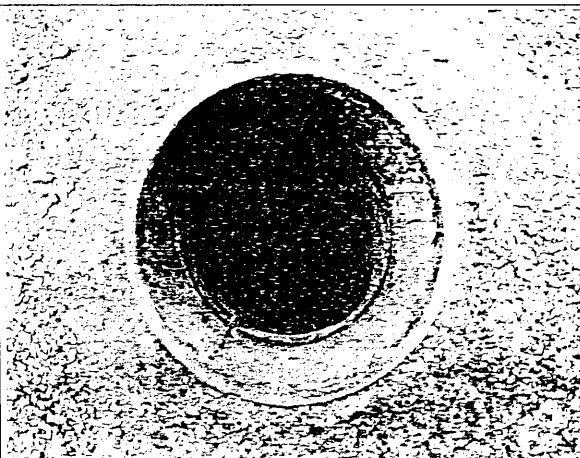
作製者	熊本市南区御幸笛田町1238番地12	縮尺	1 /			縮尺	1 /
	土地家屋調査士 須 頭 健						
(平成29年10月16日作成)							



地 番	19-30、19-90~19-92	登記引照点概略図
土地の所在	熊本市中央区大江四丁目	

3/3

恒 久 的 地 物		
符 号	IN-2	
地物の名称	登記引照点	
成 果	測 地 系	世界測地系 第Ⅱ系
	X 座 標	-22197.238
	Y 座 標	-25928.585
	標 高	
備 考	道路敷内埋設 ・ 真鍮標	
概 略 図		
地物の状況		

恒 久 的 地 物		
符 号	IN-1	
地物の名称	登記引照点	
成 果	測 地 系	世界測地系 第Ⅱ系
	X 座 標	-22206.770
	Y 座 標	-25960.213
	標 高	
備 考	道路敷内埋設・真鍮標	
概 略 図		
地物の状況		
標識の状況		

作 製 者	熊本市南区御幸笛田町1238番地12 土地家屋調査士 須 頭 健 二 (平成29年10月16日作成)	縮 尺	1 /			縮 尺	1 /
-------	--	-----	-----	--	--	-----	-----

(1) 平成29年12月8日
「19番92は19番88に合筆 平成29年1
2月7日登記」

地番	19-51、19-98、19-99
土地の所在	熊本市中央区大江四丁目

地積測量図

1/2

求積表

【世界測地系】

地 番	㊦ 19-51					
NO	標 識	X _n	Y _n	Y _{n+1} - Y _{n-1}	X _n ・ (Y _{n+1} - Y _{n-1})	
K827	(新・普)プレート標	-22177.114	-25941.921	-2.259	50098.100526	
S39	(新・普)プレート標	-22173.203	-25943.059	-11.033	244636.948699	
K155	(新・普)プラ杭	-22175.452	-25952.954	-7.758	172037.156616	
K156	(新・普)プレート標	-22183.923	-25950.817	4.976	-110387.200848	
S34	(新・普)プレート標	-22183.052	-25947.978	10.017	-222207.631884	
K598	(新・普)プレート標	-22180.961	-25940.800	6.057	-134350.080777	
				合 計	-172.707668	
				合 計 面 積	86.3538340	
				地 積	86.35 m ²	

参考 (既):既存杭・(新)新設杭・(普)普通杭・(永)永久杭・プラ杭:プラスチック杭・コン杭:コンクリート杭

地 番	㊦ 19-98					
NO	標 識	X _n	Y _n	Y _{n+1} - Y _{n-1}	X _n ・ (Y _{n+1} - Y _{n-1})	
K153	(新・普)金属鉋	-22175. 376	-25938. 093	-4. 213	93424. 859088	
S42	(新・普)プレート標	-22164. 465	-25940. 913	-5. 362	118845. 861330	
S41	(新・普)プレート標	-22164. 805	-25943. 455	-2. 146	47565. 671530	
S39	(新・普)プレート標	-22173. 203	-25943. 059	1. 534	-34013. 693402	
K827	(新・普)プレート標	-22177. 114	-25941. 921	6. 401	-141955. 706714	
K600	ベンキ	-22175. 579	-25936. 658	5. 221	-115778. 697959	
K154	(新・普)金属鉋	-22175. 363	-25936. 700	-1. 435	31821. 645905	
				合 計	-90. 060222	
				合 計 面 積	45. 0301110	
				地 積	45. 03 m ²	

参考 (既):既存杭・(新)新設杭・(普)普通杭・(永)永久杭・プラ杭:プラスチック杭・コン杭:コンクリート杭

地 番	㉓ 19-99					
N O	標 識	X _n	Y _n	Y _{n+1} - Y _{n-1}	X _n ・ (Y _{n+1} - Y _{n-1})	
S35	(新・普)プレート標	-22179. 529	-25935. 887	4. 142	-91867. 609118	
K600	ベンキ	-22175. 579	-25936. 658	-6. 034	133807. 443686	
K827	(新・普)プレート標	-22177. 114	-25941. 921	-4. 142	91857. 606188	
K598	(新・普)プレート標	-22180. 961	-25940. 800	6. 034	-133839. 918674	
				合 計	-42. 477918	
				合 計 面 積	21. 2389590	
				地 積	21. 23 m ²	

参考 (既):既存杭・(新)新設杭・(普)普通杭・(永)永久杭・プラ杭:プラスチック杭・コン杭:コンクリート杭

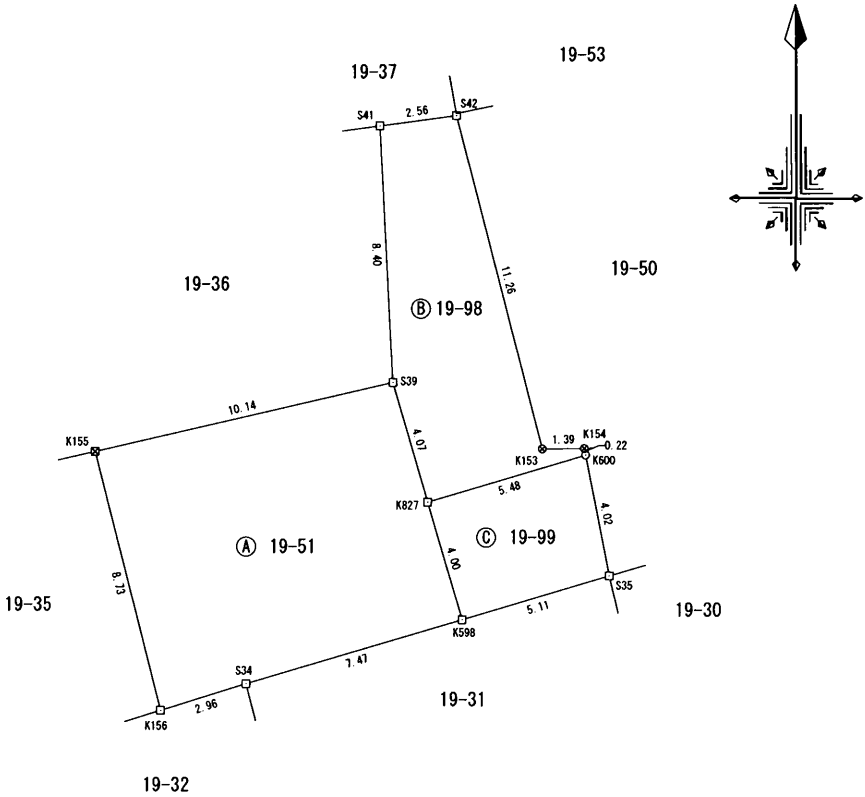
総合計面積	152.6229040 m ²
-------	----------------------------

地番	面積
㉠ 19-51	86.3538340 m ²
㉡ 19-98	45.0301110 m ²
㉢ 19-99	21.2389590 m ²

測量年月日	平成29年10月16日
座標系	Ⅱ系

作製者 熊本市南区御幸笛田町1238番地12
土地家屋調査士 須 頭 健
(平成29年10月16日作成)

縮尺 1/250



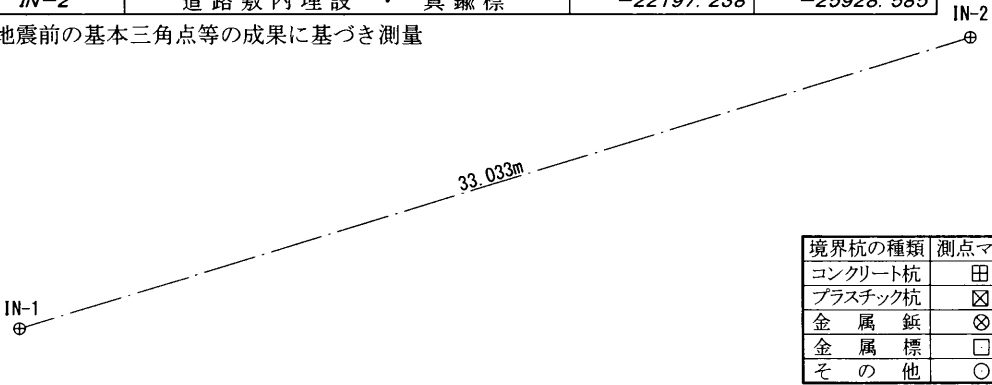
本測量に使用した与点一覧

街区補助点	設置場所・材質	X座標	Y座標
DA104	道路舗装上・金属鉋	-22199.323	-25933.072
DA105	道路舗装上・金属鉋	-22207.352	-25960.623

引照点一覧

引照点	設置場所・材質	X座標	Y座標
IN-1	道路敷内埋設・真鍮標	-22206.770	-25960.213
IN-2	道路敷内埋設・真鍮標	-22197.238	-25928.585

※地震前の基本三角点等の成果に基づき測量



境界杭の種類	測点マーク
コンクリート杭	田
プラスチック杭	⊗
金属鉋	⊗
金属標	□
その他	○


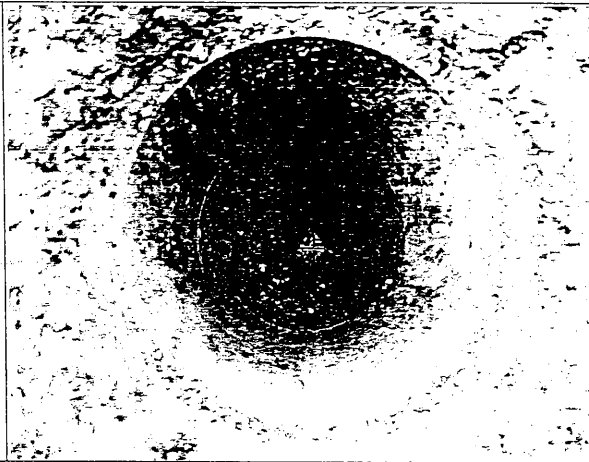
縮尺 1/250

(1) 平成29年11月16日
1 9 番 9 8 は 1 9 番 5 0 に 合 筆 平 成 2 9 年 1 1 月
9 日 登 記

(2) 平成29年12月15日
1 9 番 9 9 に つ き 合 筆 錯 誤 平 成 2 9 年 1 2 月 1 2
日 登 記

地番	19-51、19-98、19-99	登記引照点概略図
土地の所在	熊本市中央区大江四丁目	

2/2

恒 久 の 地 物		
符 号	IN-2	
地物の名称	登記引照点	
成 果	測 地 系	世界測地系 第Ⅱ系
	X 座 標	-22197.238
	Y 座 標	-25928.585
	標 高	
備 考	道路敷内埋設 ・ 真鍮標	
概 略 図		
地物の状況		
	標識の状況	

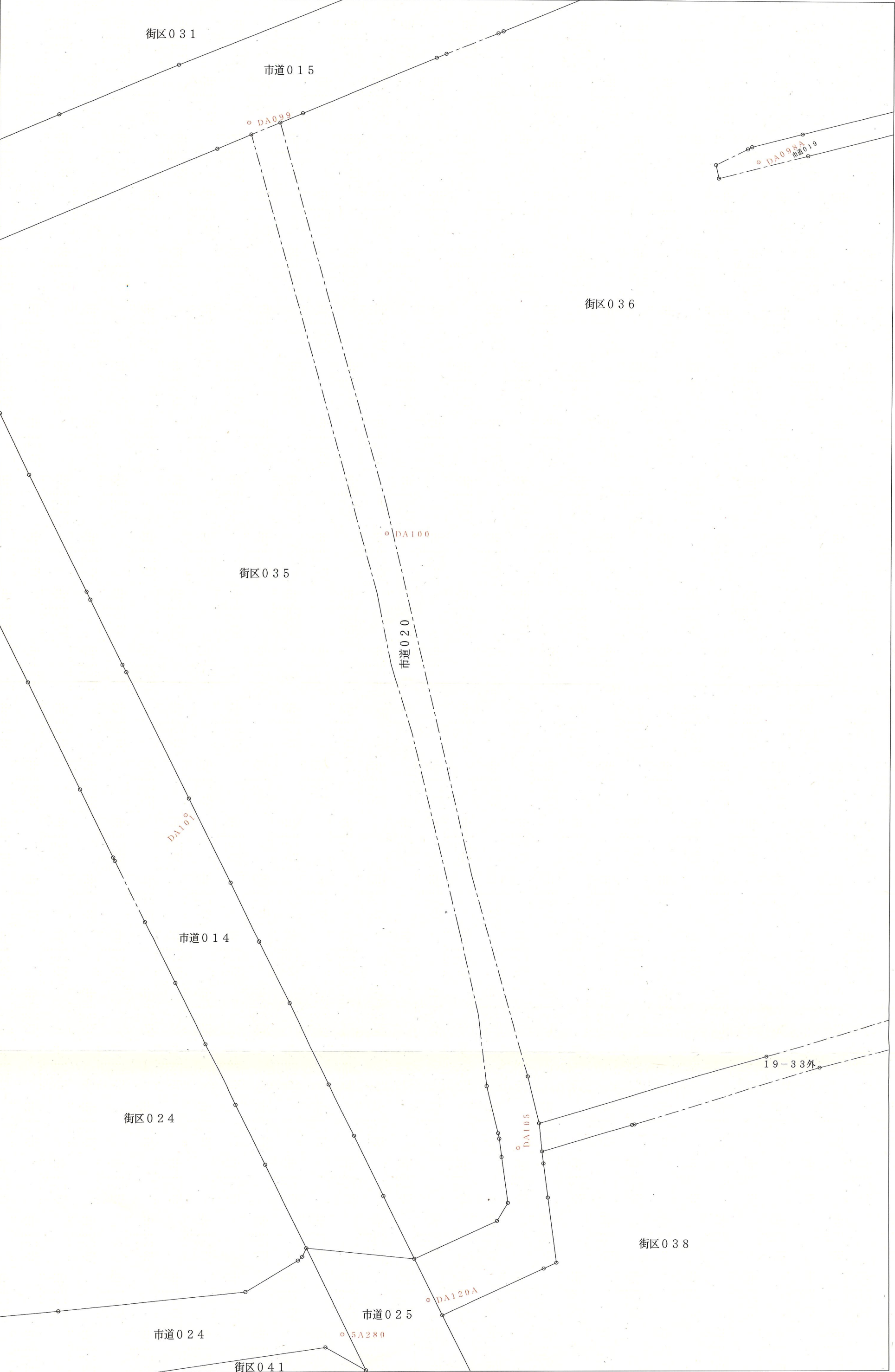
恒 久 の 地 物		
符 号	IN-1	
地物の名称	登記引照点	
成 果	測 地 系	世界測地系 第Ⅱ系
	X 座 標	-22206.770
	Y 座 標	-25960.213
	標 高	
備 考	道路敷内埋設 ・ 真鍮標	
概 略 図		
地物の状況		
		
標識の状況		

作製者	熊本市南区御幸笛田町1238番地12	縮尺	1/
	土地家屋調査士 須 頭 健 二		
	(平成29年10月16日作成)		

		縮尺	1/

熊本市地籍成果図

この図面は参考図です。公図が必要な方は法務局で提供を受けて下さい。

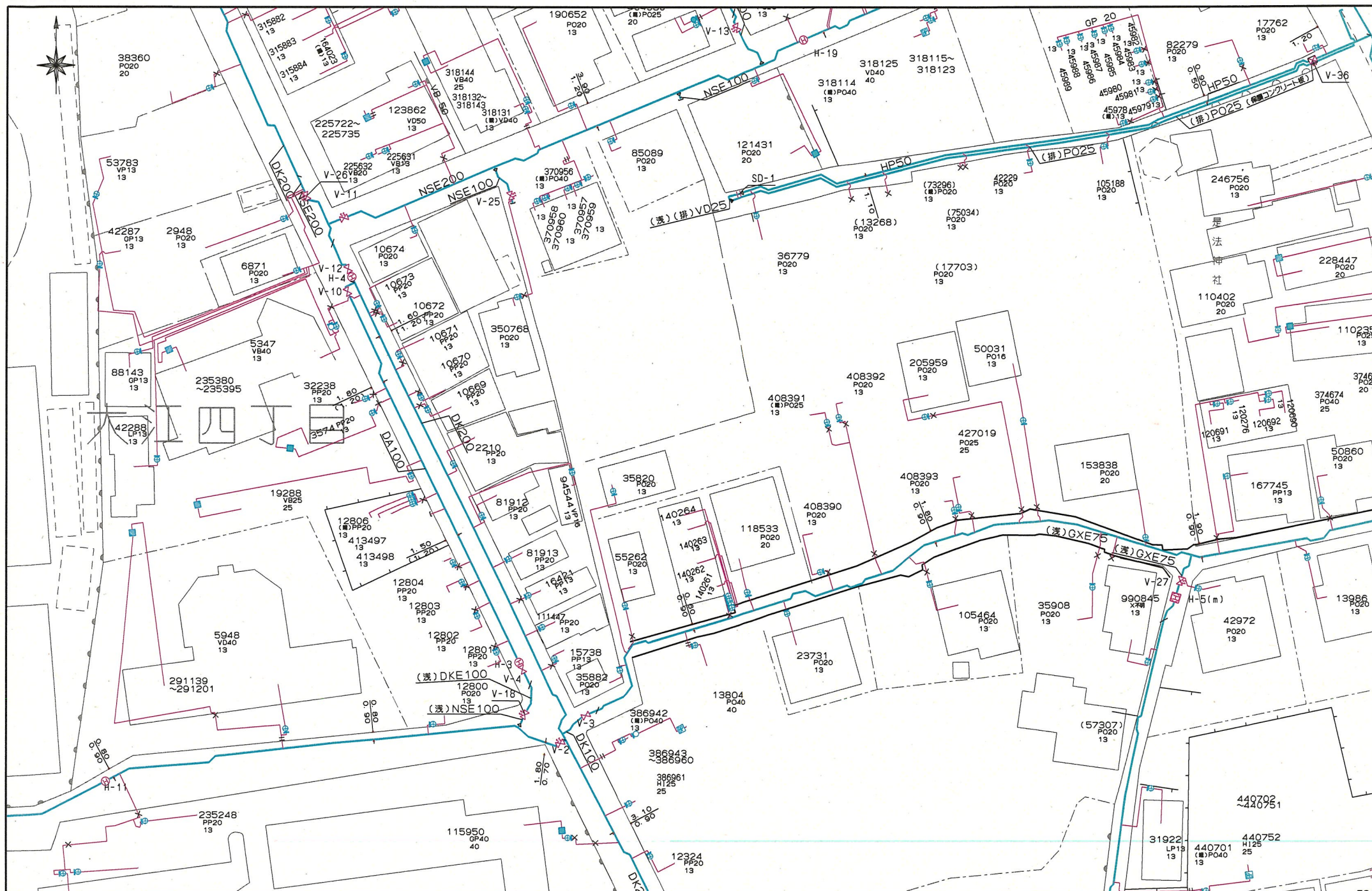


地 番 別 座 標 一 覧 表

Page. 1

No.	点 名	世界測地系座標		辺 長
		X 座 標	Y 座 標	
[その他の座標]				
	図根点 5A280	-22220.648	-25973.112	
	図根点 DA098A	-22136.857	-25943.867	
	図根点 DA099	-22134.182	-25980.070	
	図根点 DA100	-22163.449	-25970.127	
	図根点 DA101	-22183.548	-25984.285	
	図根点 DA105	-22207.352	-25960.623	
	図根点 DA120A	-22218.220	-25967.008	

上下水道施設管理図



上下水道施設管理図



ガス導管埋設状況調査 依頼票 (FAX送信票)

2025 年 5 月 12 日

対象地に印（蛍光ペン不可）を付けた住宅地図を併せて

お問合せください。

ガス導管埋設状況を調査目的以外に使用しないようにお願いします。

受付時間 平日10：00～17：00

※回答は翌営業日以降になります

お問合せ先

西部ガス熊本株式会社

FAX 096-370-8692

TEL 096-370-8612


※太枠内をご記入ください

会社名		担当者	
株式会社MR不動産		様	
電話番号	(0 9 6) 2 8 4 - 1 2 8 6		
FAX番号	(0 9 6) 2 8 4 - 1 2 8 5		
調査場所	物件名	住所	
	①	熊本市中央区大江4丁目19-35、19-51	
	②		
	③		
	④		
	⑤		
住所は住居表示での記載をお願いします。（造成地など住居表示がない場合を除く） 正確な場所特定のために、調査場所ごとの住宅地図を必ず添付ください。			
調査目的	新築 / 建替・リフォーム / 土地売買 / 中古住宅売買 不動産鑑定 / その他（ ）		
建物用途	戸建住宅／建築工事／店舗／集合住宅／その他（ ）		
現状敷地情報	未開発地／更地／空地／既設建物あり／駐車場／その他（ ）		

(注)


- ・当調査依頼はメールでは受け付けておりません。ご了承ください。
- ・「ガス導管埋設状況調査 依頼票 (FAX送信票)」は、インターネットの検索「西部ガス熊本 ガス管理状況」にて「電話でのお問い合わせ」→「不動産調査等、掘削を伴わない配管状況のお問い合わせ」からダウンロードできます。

~埋設管状況調査 受付方法変更についてのお知らせ~


 西部ガス熊本株式会社
いつもの胃と、新しい明日を。


西部ガス熊本では、原則WEBでの受付に変更となります。

西部ガス熊本



「ご相談・お問い合わせ」より申請をお願いいたします。

 西部ガス熊本

 緊急のとき、
お困りのときは

ご相談・
お問い合わせ

ご家庭のお客さま

業務用・産業用のお客さま

ホーム >

ご相談・お問い合わせ

道路のガス管について

不動産調査など、掘削を伴わない配管状況のお問い合わせ

原則WEBでの受付とさせていただきます。

WEB申請はこちら

返信

株式会社MR不動産様

いつもお世話になっております。
お問い合わせの件、下記の通りとなります。よろしくお願いいたします。

(本状含め： 3 枚)

		供給エリア	前面道路 埋設管	敷地への供給管	配管図
調査場所	①	①内・外	①有・無 (50 mm)	①有・無 (25 mm)	①有・無
	②	内・外	有・無 (mm)	有・無 (mm)	有・無
	③	内・外	有・無 (mm)	有・無 (mm)	有・無
	④	内・外	有・無 (mm)	有・無 (mm)	有・無
	⑤	内・外	有・無 (mm)	有・無 (mm)	有・無
備考					

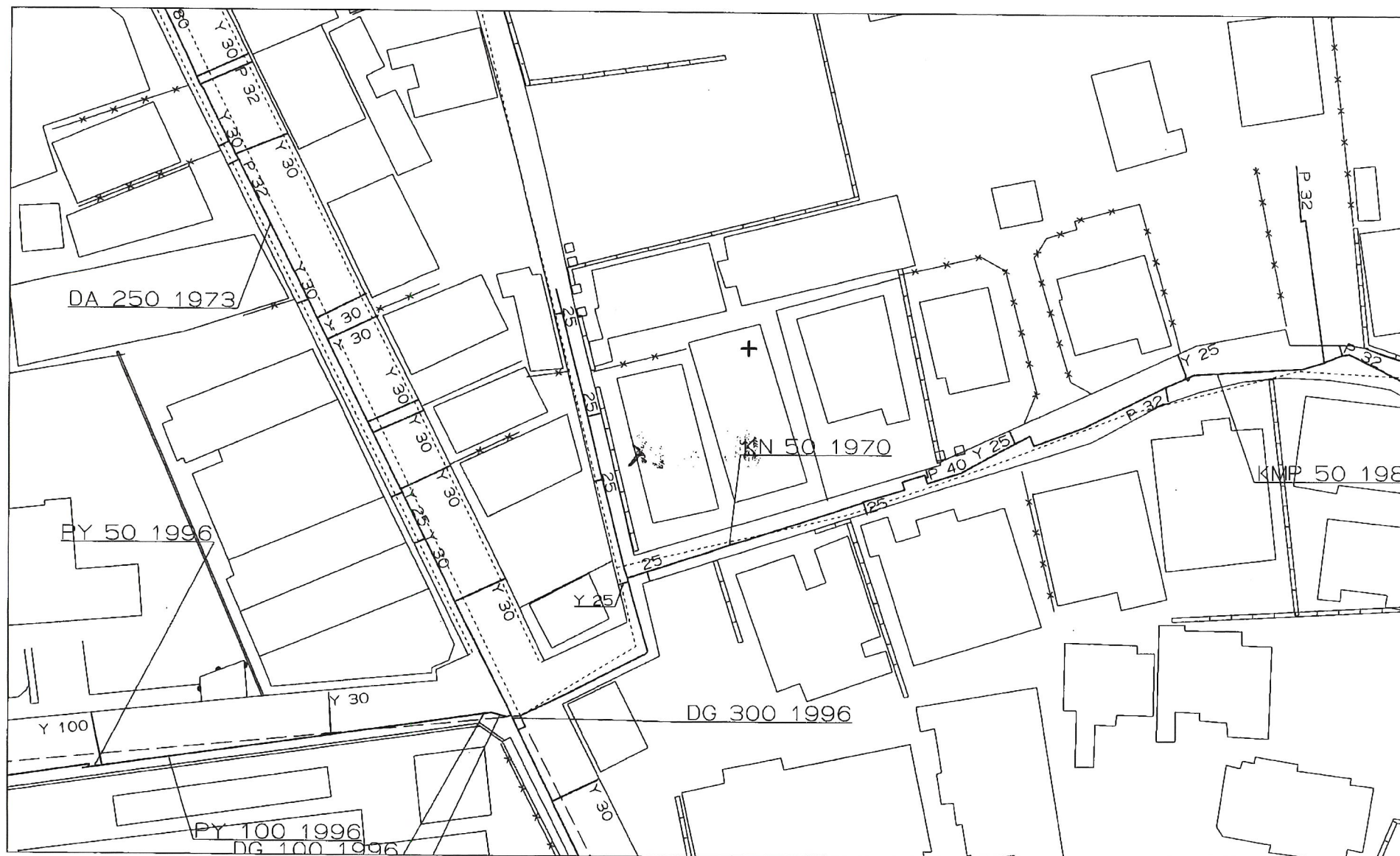
(報告者名： 林田)

縮尺:1/500

50

25

884511

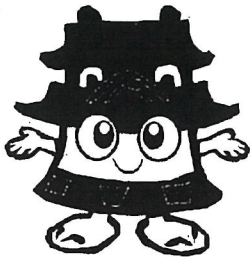


0 20m

西部ガス株式会社

2025年5月13日
09:01:50

多少の出入りがあるが、
多少の出入りがあるが、

<p>FAX送信票</p> <p>令和7年5月13日</p>  <p>ひごまる</p>	<p>熊本市文化財課</p> <p>〒860-8601 熊本市中央区手取本町1-1</p> <p>TEL 096-328-2740</p> <p>FAX 096-324-4002</p> <p>E-mail bunkazai@city.kumamoto.lg.jp</p> <p>担当 : 尾方</p>
<p>宛先 (FAX 096-284-1285)</p> <p>株式会社MR不動産</p> <p>ご担当者様</p>	
<p>件名:周知の埋蔵文化財包蔵地の範囲につきまして</p> <p>日ごろより、熊本市の文化財保護行政にご理解、ご協力をいただき、まことにありがとうございます。</p> <p>FAXにてお問い合わせのありました</p> <p>「熊本市中央区大江四丁目19-35、19-51」(地番) (別紙地図の位置)</p> <p>は、「大江遺跡群」の範囲内です。</p> <p>したがって、当該箇所で土木工事などを行う場合には、60日前までに文化財保護法に基づく届出が必要となります。詳細は、文化財課(上記)までお問い合わせください。</p> <p>現在、ファックスでのお問い合わせについては、最大で半日程度お時間をいただいております。お急ぎの場合にはその旨ご連絡いただければ、できるだけ対応いたします。また、午後5時以降のファックスについては、翌日以降の対応となることもございますので、あらかじめご了承ください。</p> <p>なお、周知の埋蔵文化財包蔵地の範囲につきましては、熊本市ホームページトップ画面にある「電子行政サービス」→「熊本市地図情報サービス」→「埋蔵文化財(包蔵地)」でご覧いただくこともできます。なにとぞよろしくお願いいたします。</p>	
<p>送信枚数</p> <p>この送信票を含み、全部で 2 枚です。</p>	

熊本県熊本市中央区大江4丁目19-37付近



Copyright(C)2025 ZENRIN CO., LTD.

1:726

禁断断複写複製
 株式会社MR不動産
 721149925-20250421154441

