

大江4丁目 土地



所在地	熊本市中央区大江4丁目19-38付近【ナビ検索】			区域区分	市街化区域
売買代金	45,000,000円			用途地域	第2種住居地域
土地面積	211.53㎡(63.98坪) / 有効面積 207.98㎡(62.91坪)			電柱	—
接道	東側公道 幅員約4m 西側公道 幅員約1.7m				
交通	【都市バス】大江校通り・是法神社前 徒歩約2分				
建ぺい	60%	容積	200%		
地目	宅地・山林	引渡時期	相談		
上水	宅内	下水	宅内		
小学校	大江小学校	中学校	白川中学校		
備考	・必要経費:仲介手数料、水道加入金、受益者負担金				
	・現況渡し(更地)、準防火地域				
	・対象地西側はセットバック約3.55㎡引いていただく 必要があります。				
	・建築確認申請は西側道路か行う必要があります。				
	・上下水道管については、現在使えるかは不明となります。				



タレントのスザンヌさんの妹
マーガリンさん
(弊社専属モデル)



広告有効
期限

令和8年7月31日

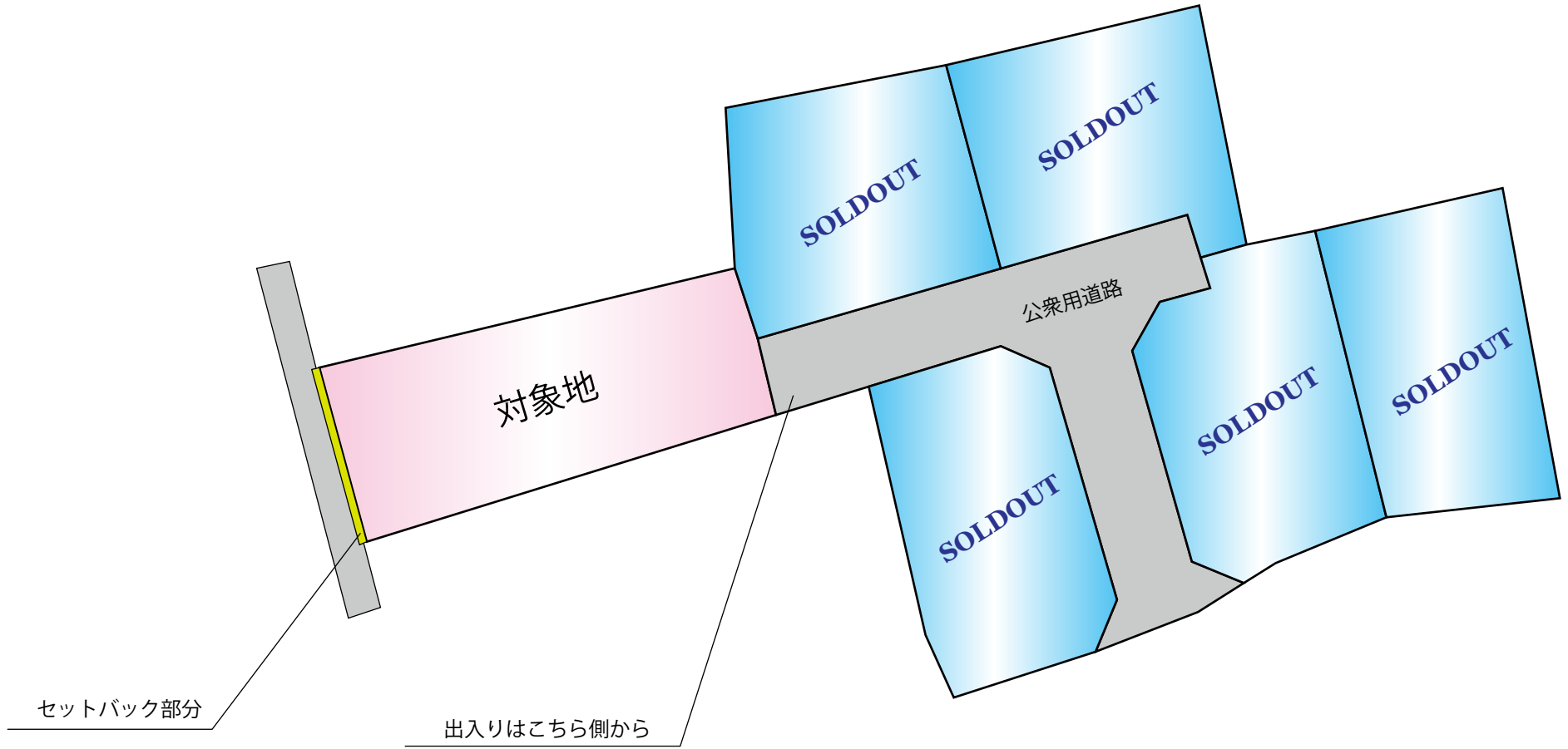
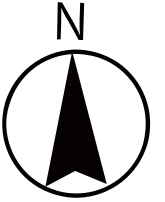
取引形態:媒介

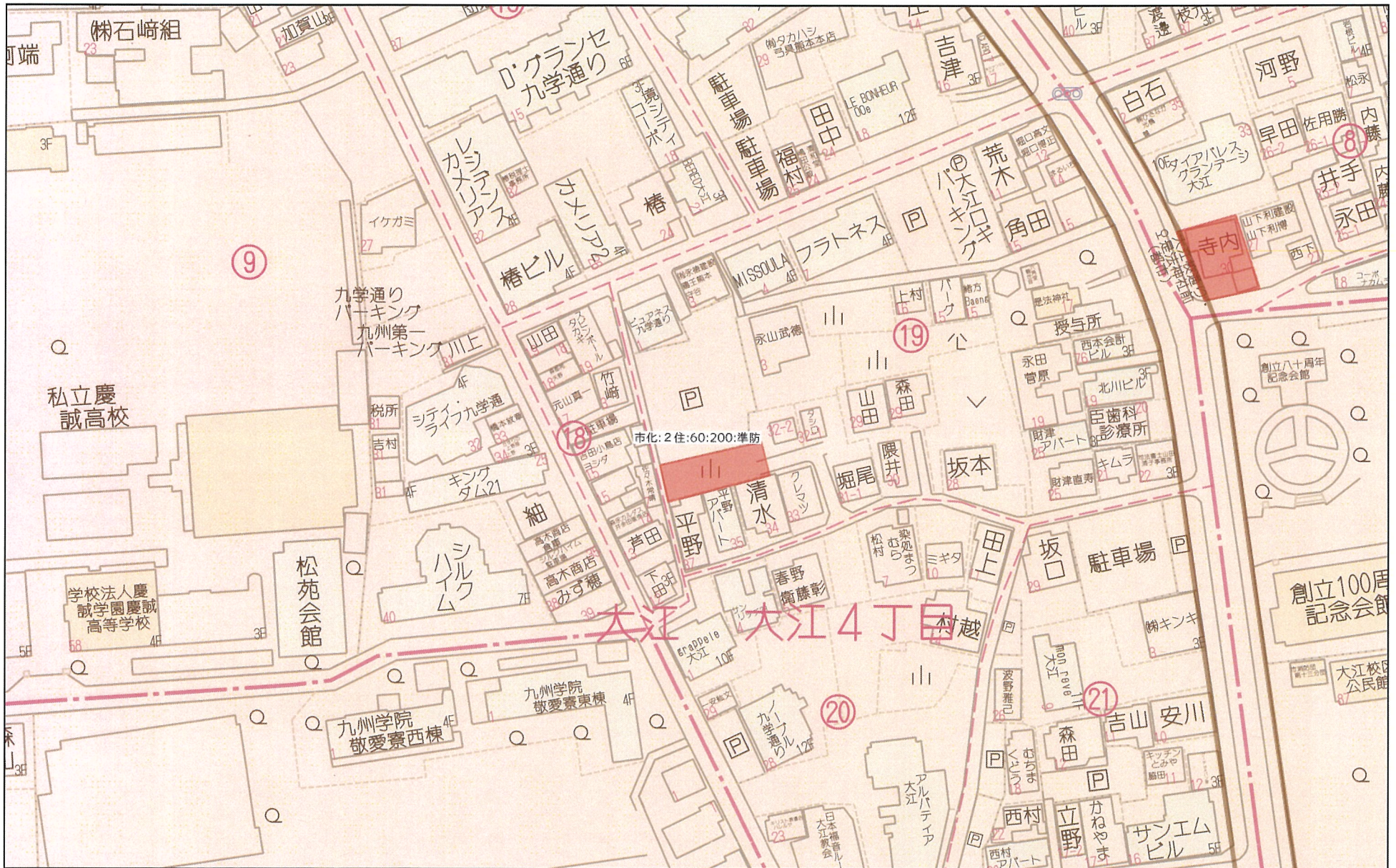
熊本県知事(1)第5535号

—すべての人に不動産を—
株式会社 MR不動産

〒862-0951 熊本市中央区上水前寺1丁目12-25
EDEN SUIZENJI 2F
TEL:096-284-1286 FAX:096-284-1285号







60m

1:1338

地番	19-30、19-90~19-92	地積測量図	1/3
土地の所在	熊本市中央区大江四丁目		

求積表 【世界測地系】

地番	NO	標識	X _n	Y _n	Y _{n+1} -Y _{n-1}	X _n ・(Y _{n+1} -Y _{n-1})
A 19-30	K770	(新・普)プレート標	-22177.409	-25928.625	-2.792	61919.325928
	K152	ベンキ	-22177.499	-25928.934	-7.262	161052.997738
	S35	(新・普)プレート標	-22179.529	-25935.887	-3.980	88274.525420
	S31	(新・普)プレート標	-22192.573	-25932.914	4.564	-101286.903172
	S46	(新・普)プレート標	-22195.975	-25931.323	8.559	-189975.350025
	K594	(新・普)プレート標	-22193.760	-25924.355	7.441	-165143.768160
	K593	(新・普)プレート標	-22193.541	-25923.882	1.716	-38084.116356
	K704	(新・普)プレート標	-22190.804	-25922.639	-2.260	50151.217040
	K596	(新・普)プレート標	-22178.782	-25926.142	-5.986	132762.189052
		合計				-329.882535
	合計面積					164.9412675
	地積					164.94 m ²

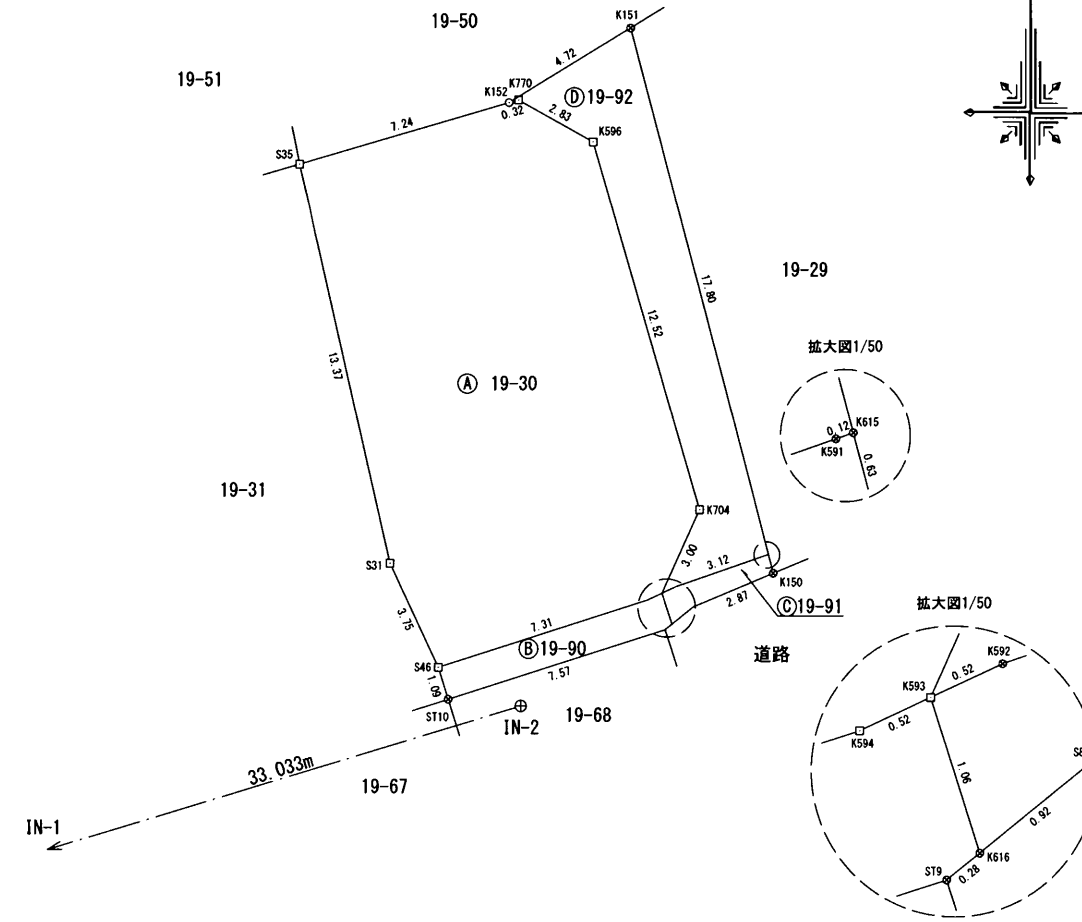
参考 (既):既存杭・(新)新設杭・(普)普通杭・(永)永久杭・(プラ)プラスチック杭・(コン)コンクリート杭

地番	NO	標識	X _n	Y _n	Y _{n+1} -Y _{n-1}	X _n ・(Y _{n+1} -Y _{n-1})
B 19-90	K616	(新・普)金属鉋	-22194.559	-25923.558	-0.104	2308.234136
	K593	(新・普)プレート標	-22193.541	-25923.882	-0.797	17688.252177
	K594	(新・普)プレート標	-22193.760	-25924.355	-7.441	165143.768160
	S46	(新・普)プレート標	-22195.975	-25931.323	-6.639	147359.078025
	ST10	(新・普)金属鉋	-22197.024	-25930.994	7.545	-167476.546080
	ST9	(新・普)金属鉋	-22194.735	-25923.778	7.436	-165040.049460
		合計				-17.263042
	合計面積					8.6315210
	地積					8.63 m ²

参考 (既):既存杭・(新)新設杭・(普)普通杭・(永)永久杭・(プラ)プラスチック杭・(コン)コンクリート杭

地番	NO	標識	X _n	Y _n	Y _{n+1} -Y _{n-1}	X _n ・(Y _{n+1} -Y _{n-1})
C 19-91	K150	(新・普)金属鉋	-22192.877	-25920.174	2.497	-55415.613869
	K615	(新・普)金属鉋	-22192.260	-25920.337	-0.278	6169.448280
	K591	(新・普)金属鉋	-22192.300	-25920.452	-3.067	68063.784100
	K592	(新・普)金属鉋	-22193.319	-25923.404	-3.430	76123.084170
	K593	(新・普)プレート標	-22193.541	-25923.882	-0.154	3417.805314
	K616	(新・普)金属鉋	-22194.559	-25923.558	1.048	-23259.897832
	S8	(新・普)金属鉋	-22193.977	-25922.834	3.384	-75104.418168
		合計				-5.808005
	合計面積					2.9040025
	地積					2.90 m ²

参考 (既):既存杭・(新)新設杭・(普)普通杭・(永)永久杭・(プラ)プラスチック杭・(コン)コンクリート杭



本測量に使用した与点一覧

街区補助点	設置場所・材質	X座標	Y座標
DA104	道路舗装上・金属鉋	-22199.323	-25933.072
DA105	道路舗装上・金属鉋	-22207.352	-25960.623

引照点一覧

引照点	設置場所・材質	X座標	Y座標
IN-1	道路敷内埋設・真鍮標	-22206.770	-25960.213
IN-2	道路敷内埋設・真鍮標	-22197.238	-25928.585

※地震前の基本三角点等の成果に基づき測量

境界杭の種類	測点マーク
コンクリート杭	田
プラスチック杭	⊗
金属鉋	⊙
金属標	□
その他	○

作製者	熊本市南区御幸笛田町1238番地12 土地家屋調査士 須 頭 健 (平成29年10月16日作成)	縮尺	1 / 250
-----	--	----	---------

縮尺	1 / 250
----	---------

(1) 平成29年12月15日
19番92につき合筆錯誤平成29年12月12
日登記

(2) 平成29年12月15日
19番92は19番88に合筆平成29年12月
12日登記

地番	19-30、19-90~19-92	地積測量図 2/3
土地の所在	熊本市中央区大江四丁目	


地番 ① 19-92		X_n	Y_n	$Y_{n+1} - Y_{n-1}$	$X_n \cdot (Y_{n+1} - Y_{n-1})$
NO	標識				
K615	(新・普)金属板	-22192.260	-25920.337	-4.443	98600.211180
K151	(新・普)金属板	-22175.046	-25924.895	-8.597	190638.870462
K152	ペンキ	-22177.499	-25928.934	-3.730	82722.071270
K770	(新・普)プレート標	-22177.409	-25928.625	2.792	-61919.325928
K596	(新・普)プレート標	-22178.782	-25926.142	5.986	-132762.189052
K704	(新・普)プレート標	-22190.804	-25922.639	2.260	-50151.217040
K593	(新・普)プレート標	-22193.541	-25923.882	-0.765	16978.058865
K592	(新・普)金属板	-22193.319	-25923.404	3.430	-76123.084170
K591	(新・普)金属板	-22192.300	-25920.452	3.067	-68063.784100
合計					-80.388513
合計面積					40.1942565
地積					40.19 m ²

参考 (既):既存杭・(新)新設杭・(普)普通杭・(永)永久杭・(プラ)プラスチック杭・(コン)コンクリート杭

総合計面積	216.6710475 m ²
-------	----------------------------

地番	面積
① 19-30	164.9412675 m ²
② 19-90	8.6315210 m ²
③ 19-91	2.9040025 m ²
④ 19-92	40.1942565 m ²

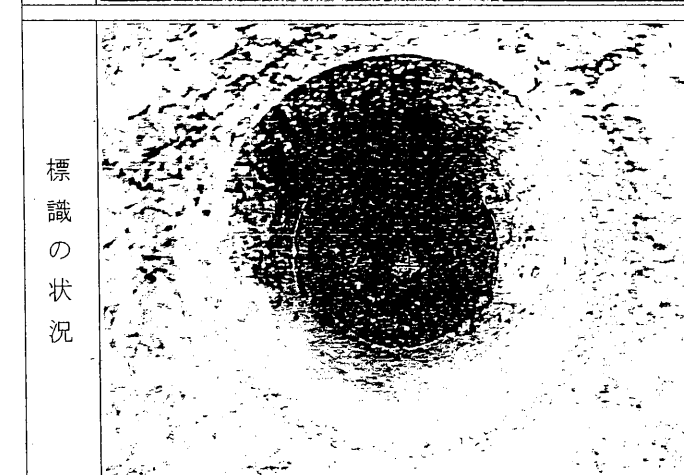
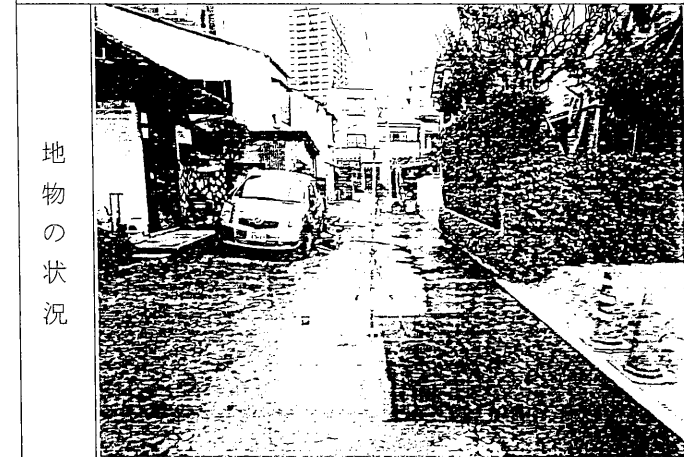
測量年月日	平成29年10月16日
座標系	II系

作製者	熊本市南区御幸笛田町1238番地12		縮尺	1 /			縮尺	1 /
	土地家屋調査士 須頭 健							

地 番	19-30、19-90~19-92	登記引照点概略図 3/3
土地の所在	熊本市中央区大江四丁目	

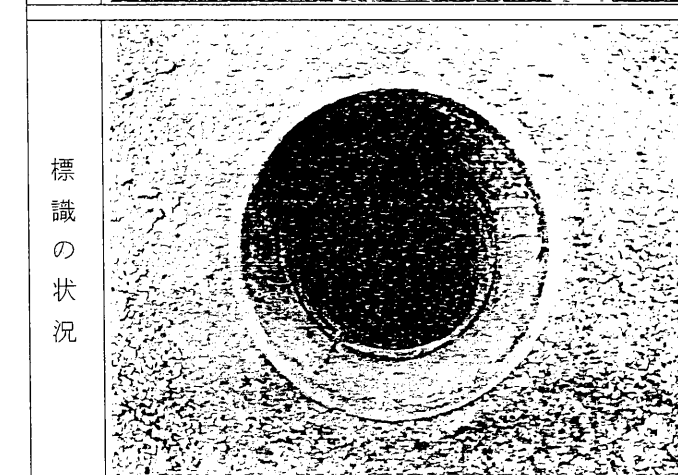
恒 久 的 地 物		
符 号	IN-2	
地物の名称	登記引照点	
成 果	測地系	世界測地系 第Ⅱ系
	X座標	-22197.238
	Y座標	-25928.585
	標高	
備 考	道路敷内埋設・真鍮標	

概 略 図



恒 久 的 地 物		
符 号	IN-1	
地物の名称	登記引照点	
成 果	測地系	世界測地系 第Ⅱ系
	X座標	-22206.770
	Y座標	-25960.213
	標高	
備 考	道路敷内埋設・真鍮標	

概 略 図



作製者	熊本市南区御幸笛田町1238番地12	縮尺	1 /
	土地家屋調査士 須 頭 健 二		
	(平成29年10月16日作成)		

作製者	熊本市南区御幸笛田町1238番地12	縮尺	1 /
	土地家屋調査士 須 頭 健 二		
	(平成29年10月16日作成)		

(1) 平成29年12月8日
「19番92は19番88に合筆 平成29年1
2月7日登記」

地番	19-51、19-98、19-99	地積測量図	1/2
土地の所在	熊本市中央区大江四丁目		

求積表 【世界測地系】

地番 ㉠ 19-51		X _n	Y _n	Y _{n+1} -Y _{n-1}	X _n ・(Y _{n+1} -Y _{n-1})
NO	標識				
K827	(新・普)プレート標	-22177.114	-25941.921	-2.259	50098.100526
S39	(新・普)プレート標	-22173.203	-25943.059	-11.033	244636.948699
K155	(新・普)プラ杭	-22175.452	-25952.954	-7.758	172037.156616
K156	(新・普)プレート標	-22183.923	-25950.817	4.976	-110387.200848
S34	(新・普)プレート標	-22183.052	-25947.978	10.017	-222207.631884
K598	(新・普)プレート標	-22180.961	-25940.800	6.057	-134350.080777
合計					-172.707668
合計面積					86.3538340
地積					86.35 m ²

参考 (既):既存杭・(新)新設杭・(普)普通杭・(永)永久杭・プラ杭:プラスチック杭・コン杭:コンクリート杭

地番 ㉡ 19-98		X _n	Y _n	Y _{n+1} -Y _{n-1}	X _n ・(Y _{n+1} -Y _{n-1})
NO	標識				
K153	(新・普)金属標	-22175.376	-25938.093	-4.213	93424.859088
S42	(新・普)プレート標	-22164.465	-25940.913	-5.362	118845.861330
S41	(新・普)プレート標	-22164.805	-25943.455	-2.146	47565.671530
S39	(新・普)プレート標	-22173.203	-25943.059	1.534	-34013.693402
K827	(新・普)プレート標	-22177.114	-25941.921	6.401	-141955.706714
K600	ペンキ	-22175.579	-25936.658	5.221	-115778.697959
K154	(新・普)金属標	-22175.363	-25936.700	-1.435	31821.645905
合計					-90.060222
合計面積					45.0301110
地積					45.03 m ²

参考 (既):既存杭・(新)新設杭・(普)普通杭・(永)永久杭・プラ杭:プラスチック杭・コン杭:コンクリート杭

地番 ㉢ 19-99		X _n	Y _n	Y _{n+1} -Y _{n-1}	X _n ・(Y _{n+1} -Y _{n-1})
NO	標識				
S35	(新・普)プレート標	-22179.529	-25935.887	4.142	-91867.609118
K600	ペンキ	-22175.579	-25936.658	-6.034	133807.443686
K827	(新・普)プレート標	-22177.114	-25941.921	-4.142	91857.606188
K598	(新・普)プレート標	-22180.961	-25940.800	6.034	-133839.918674
合計					-42.477918
合計面積					21.2389590
地積					21.23 m ²

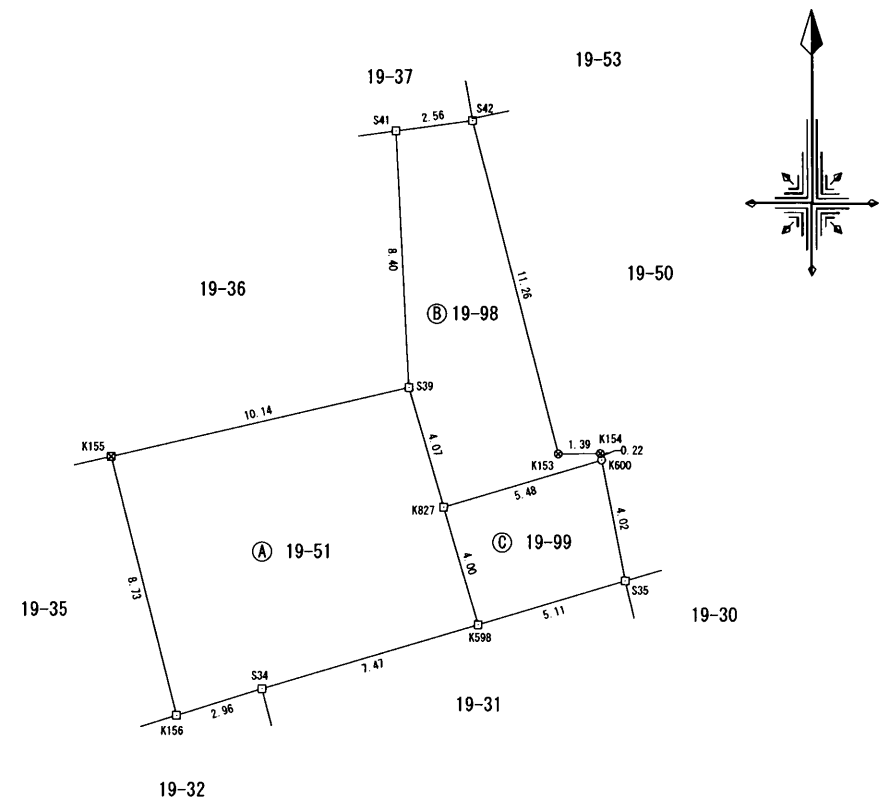
参考 (既):既存杭・(新)新設杭・(普)普通杭・(永)永久杭・プラ杭:プラスチック杭・コン杭:コンクリート杭

総合計面積	152.6229040 m ²
-------	----------------------------

地番	面積
㉠ 19-51	86.3538340 m ²
㉡ 19-98	45.0301110 m ²
㉢ 19-99	21.2389590 m ²

測量年月日	平成29年10月16日
座標系	II系

作製者	熊本市南区御幸笛田町1238番地12 土地家屋調査士 須頭 健	縮尺	1/250
(平成29年10月16日作成)			



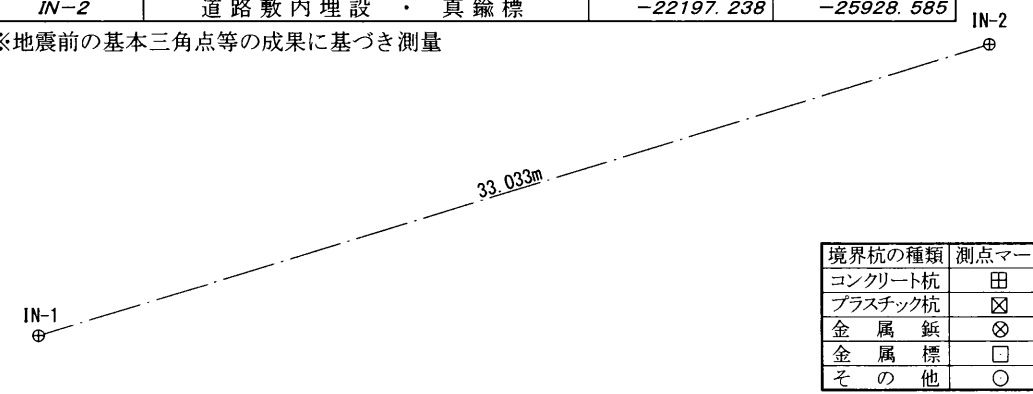
本測量に使用した与点一覧

街区補助点	設置場所・材質	X座標	Y座標
DA104	道路舗装上・金属鋲	-22199.323	-25933.072
DA105	道路舗装上・金属鋲	-22207.352	-25960.623

引照点一覧

引照点	設置場所・材質	X座標	Y座標
IN-1	道路敷内埋設・真鍮標	-22206.770	-25960.213
IN-2	道路敷内埋設・真鍮標	-22197.238	-25928.585

※地震前の基本三角点等の成果に基づき測量



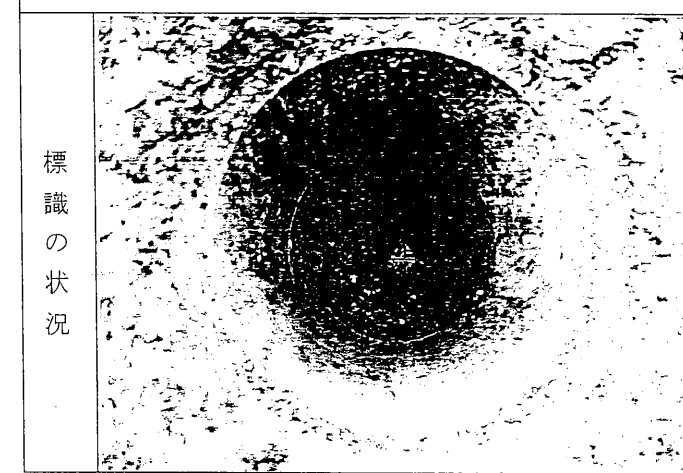
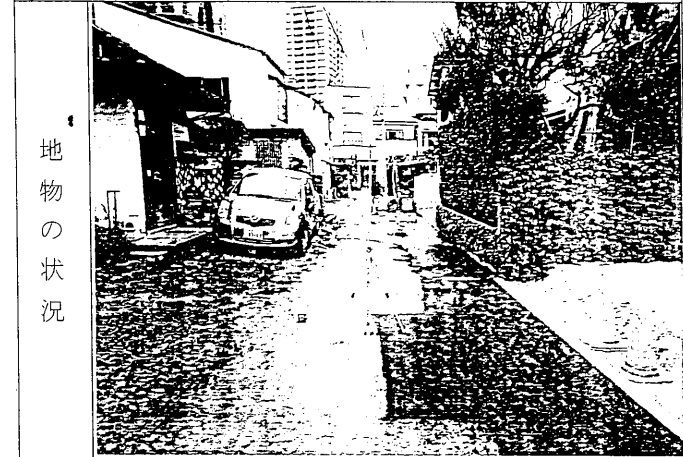
(1) 平成29年11月16日
19番98は19番50に合筆平成29年11月
9日登記

(2) 平成29年12月15日
19番99につき合筆錯誤平成29年12月12
日登記

地番	19-51、19-98、19-99	登記引照点概略図 2/2
土地の所在	熊本市中央区大江四丁目	

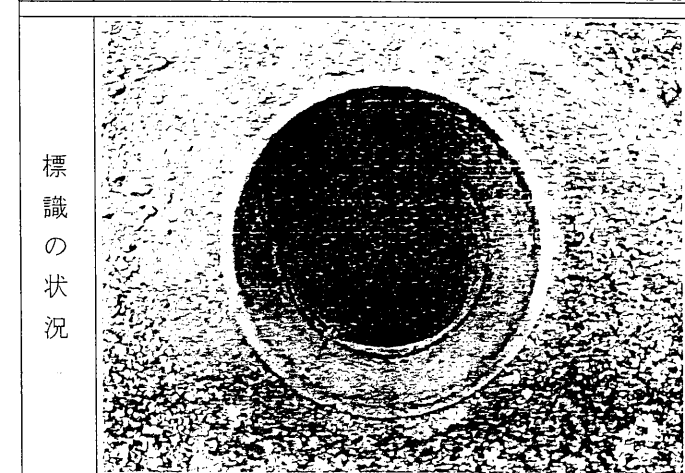
恒久的地物		
符 号	IN-2	
地物の名称	登記引照点	
成 果	測地系	世界測地系 第Ⅱ系
	X座標	-22197.238
	Y座標	-25928.585
	標高	
備 考	道路敷内埋設・真鍮標	

概 略 図



恒久的地物		
符 号	IN-1	
地物の名称	登記引照点	
成 果	測地系	世界測地系 第Ⅱ系
	X座標	-22206.770
	Y座標	-25960.213
	標高	
備 考	道路敷内埋設・真鍮標	

概 略 図

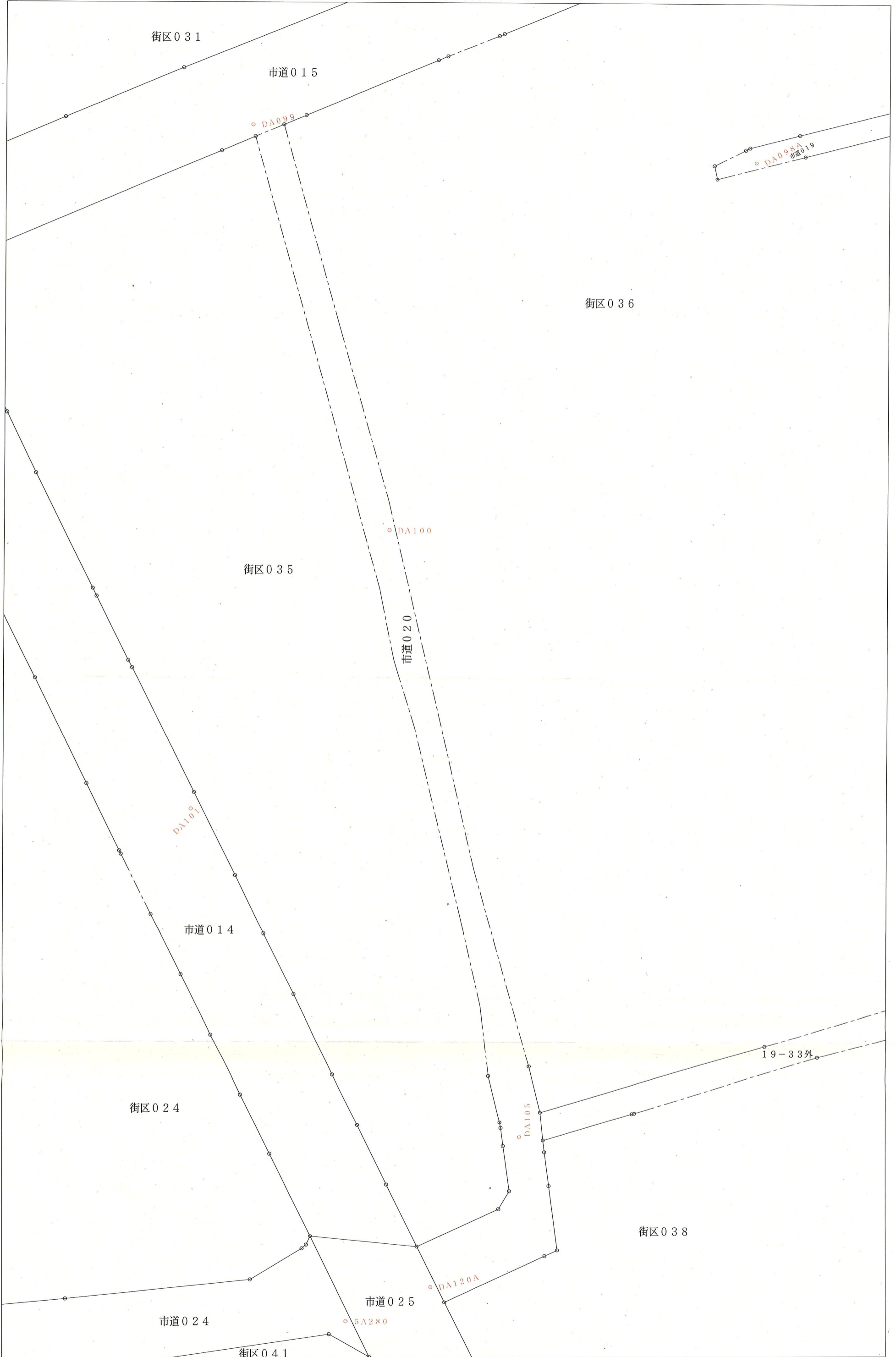


作製者	熊本市南区御幸笛田町1238番地12 土地家屋調査士 須 頭 健 二 (平成29年10月16日作成)	縮尺	1 /
-----	--	----	-----

		縮尺	1 /
--	--	----	-----

熊本市地籍成果図

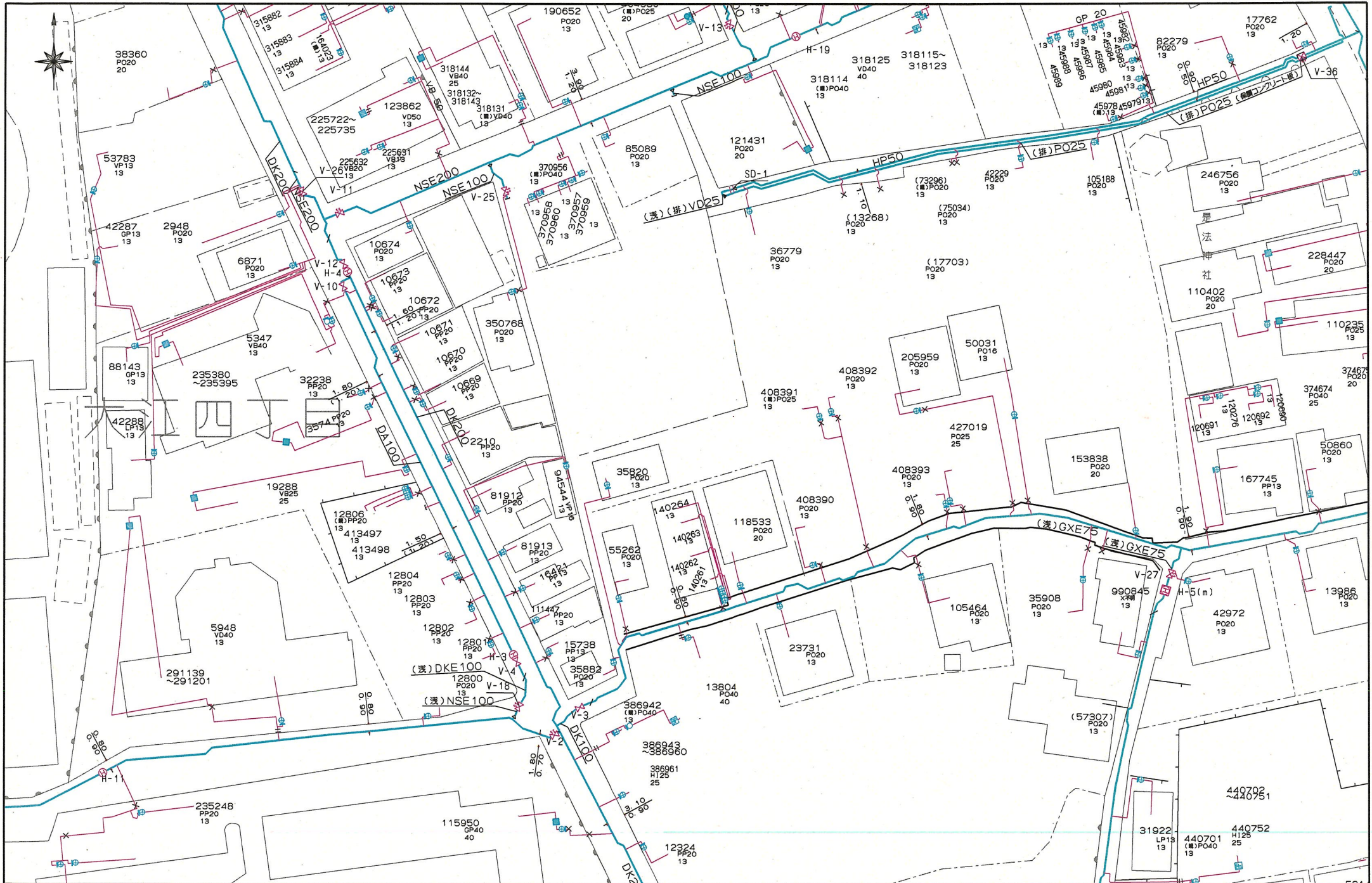
この図面は参考図です。公図が必要な方は法務局で提供を受けて下さい。



地 番 別 座 標 一 覧 表

No.	点 名	世界測地系座標		辺 長
		X 座 標	Y 座 標	
[その他の座標]				
	☒根点 5A280	-22220.648	-25973.112	
	☒根点 DA098A	-22136.857	-25943.867	
	☒根点 DA099	-22134.182	-25980.070	
	☒根点 DA100	-22163.449	-25970.127	
	☒根点 DA101	-22183.548	-25984.285	
	☒根点 DA105	-22207.352	-25960.623	
	☒根点 DA120A	-22218.220	-25967.008	

上下水道施設管理図



上下水道施設管理図




～埋設管状況調査 受付方法変更についてのお知らせ～

西部ガス熊本株式会社
いつもの朝と、新しい明日を。

西部ガス熊本では、原則WEBでの受付に変更となります。

西部ガス熊本

 「ご相談・お問い合わせ」より申請をお願いいたします。

西部ガス熊本 ▲ 緊急のとき、お困りのときは **ご相談・お問い合わせ**

ご家庭のお客さま 業務用・産業用のお客さま

ホーム > [ご相談・お問い合わせ](#)

道路のガス管について

不動産調査など、掘削を伴わない配管状況のお問い合わせ

原則WEBでの受付とさせていただきます。

WEB申請はこちら

返信

株式会社MR不動産 様

いつもお世話になっております。
お問い合わせの件、下記の通りとなります。よろしくお願いたします。

(本状含め： 3 枚)

	供給エリア	前面道路 埋設管	敷地への供給管	配管図	
調査場所	①	①内・外	①有・無 (50 mm)	①有・無 (25 mm)	①有・無
	②	内・外	有・無 (mm)	有・無 (mm)	有・無
	③	内・外	有・無 (mm)	有・無 (mm)	有・無
	④	内・外	有・無 (mm)	有・無 (mm)	有・無
	⑤	内・外	有・無 (mm)	有・無 (mm)	有・無
備考					

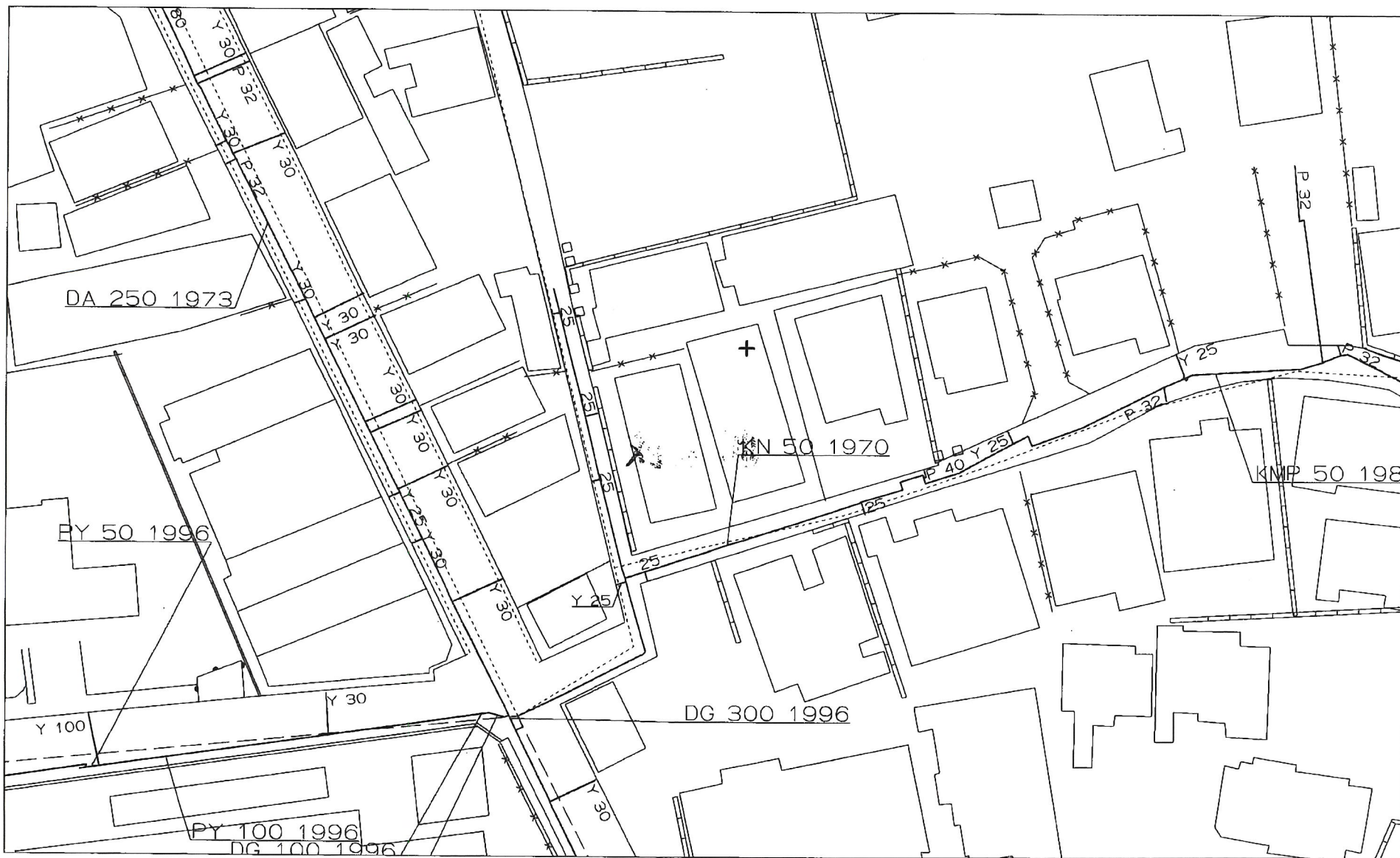
(報告者名： 林田)

縮尺: 1/500

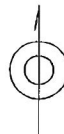
50

25

884511




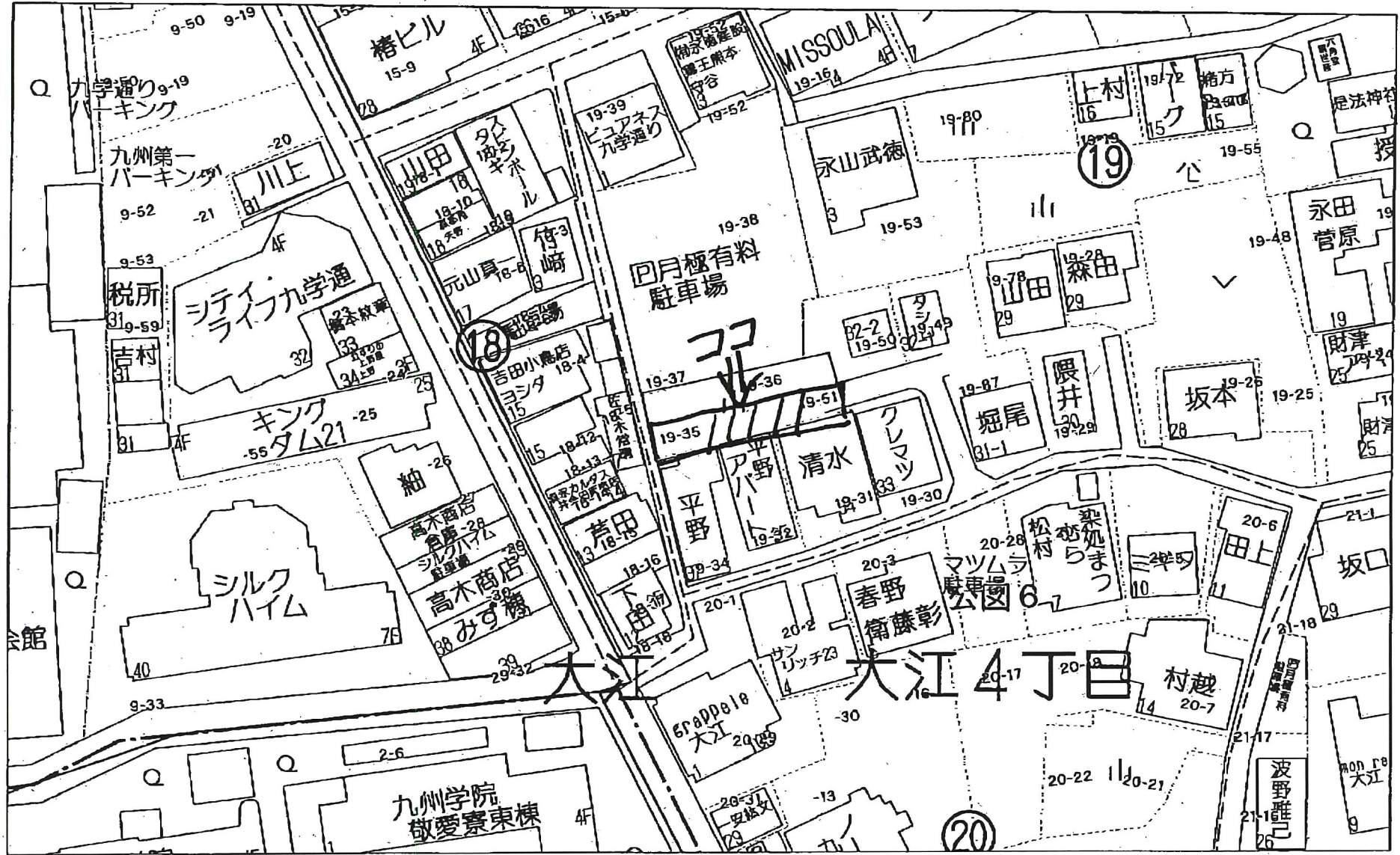
西部ガス株式会社



2025年5月13日
09:01:50

確認
 多少の誤差がある場合があります

<p style="text-align: center;">FAX送信票</p> <p style="text-align: center;">令和7年5月13日</p> <div style="text-align: center;"><p>ひごまる</p></div>	<p style="text-align: center;">熊本市文化財課</p> <hr/> <p style="text-align: center;">〒860-8601 熊本市中央区手取本町1-1</p> <p style="text-align: center;">TEL 096-328-2740</p> <p style="text-align: center;">FAX 096-324-4002</p> <p style="text-align: center;">E-mail bunkazai@city.kumamoto.lg.jp</p> <p style="text-align: center;">担当 : 尾方</p>
<p>宛先 (FAX 096-284-1285)</p> <p style="text-align: center;">株式会社MR不動産 ご担当者様</p>	
<p>件名:周知の埋蔵文化財包蔵地の範囲につきまして</p> <p>日ごろより、熊本市の文化財保護行政にご理解、ご協力をいただき、まことにありがとうございます。</p> <p>FAXにてお問い合わせのありました</p> <p>「熊本市中央区大江四丁目19-35、19-51」(地番) (別紙地図の位置)</p> <p>は、「大江遺跡群」の範囲内です。</p> <p>したがって、当該箇所で土木工事などを行う場合には、60日前までに文化財保護法に基づく届出が必要となります。詳細は、文化財課(上記)までお問い合わせください。</p> <p>現在、ファックスでのお問い合わせについては、最大で半日程度お時間をいただいております。お急ぎの場合にはその旨ご連絡いただければ、できるだけ対応いたします。また、午後5時以降のファックスについては、翌日以降の対応となることもございますので、あらかじめご了承ください。</p> <p>なお、周知の埋蔵文化財包蔵地の範囲につきましては、熊本市ホームページトップ画面にある 「電子行政サービス」→「熊本市地図情報サービス」→「埋蔵文化財(包蔵地)」 でご覧いただくこともできます。なにとぞよろしく願いいたします。</p>	
<p>送信枚数</p> <p style="text-align: center;">この送信票を含み、全部で 2 枚です。</p>	



40m

1:726

Copyright(C)2025 ZENRIN CO. LTD.

鉄筋断壁写複製
 株式会社MR不動産
 Z21149925-20250421154441

