



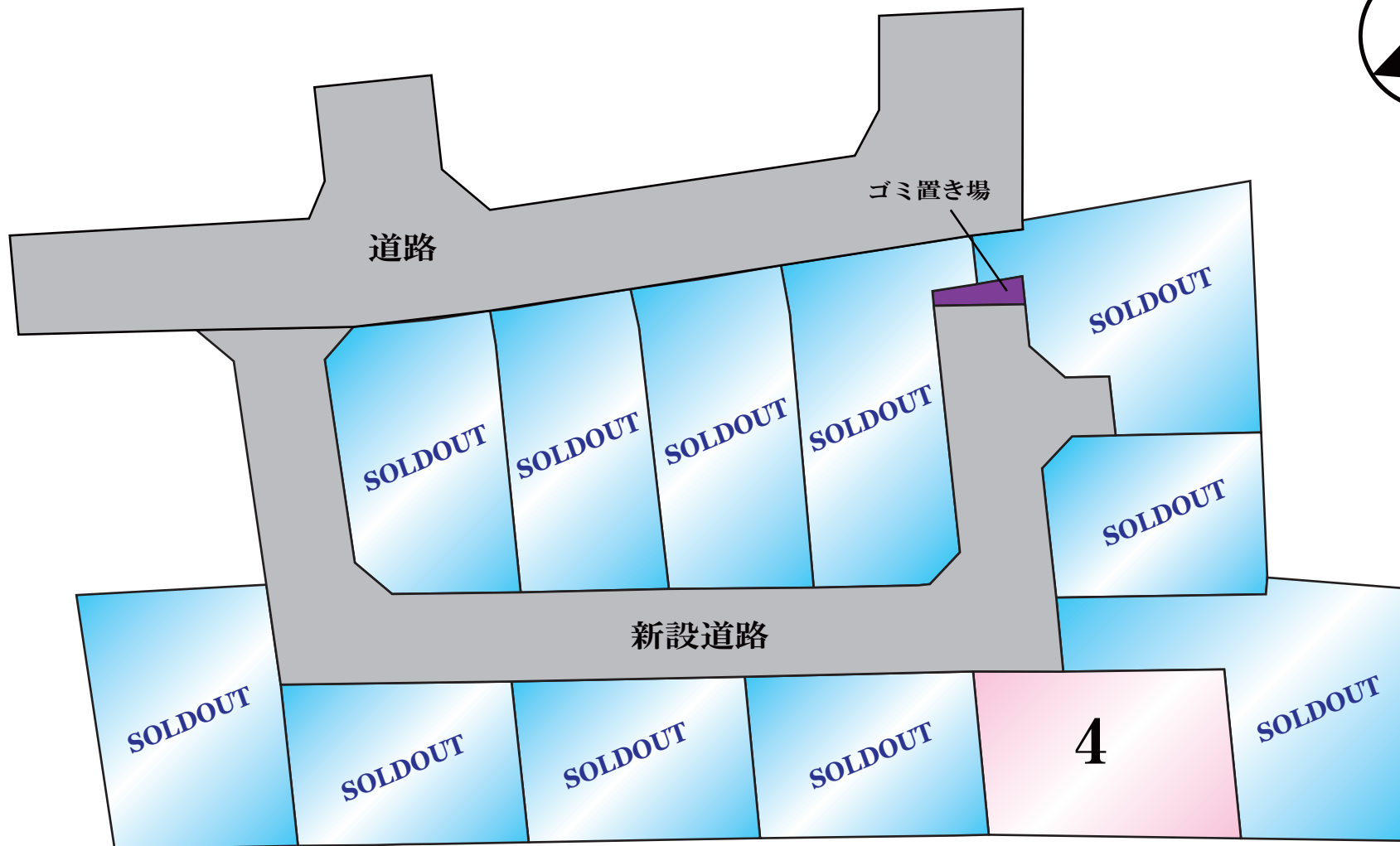
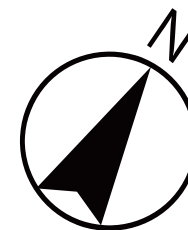
東区八反田1丁目 全12区画

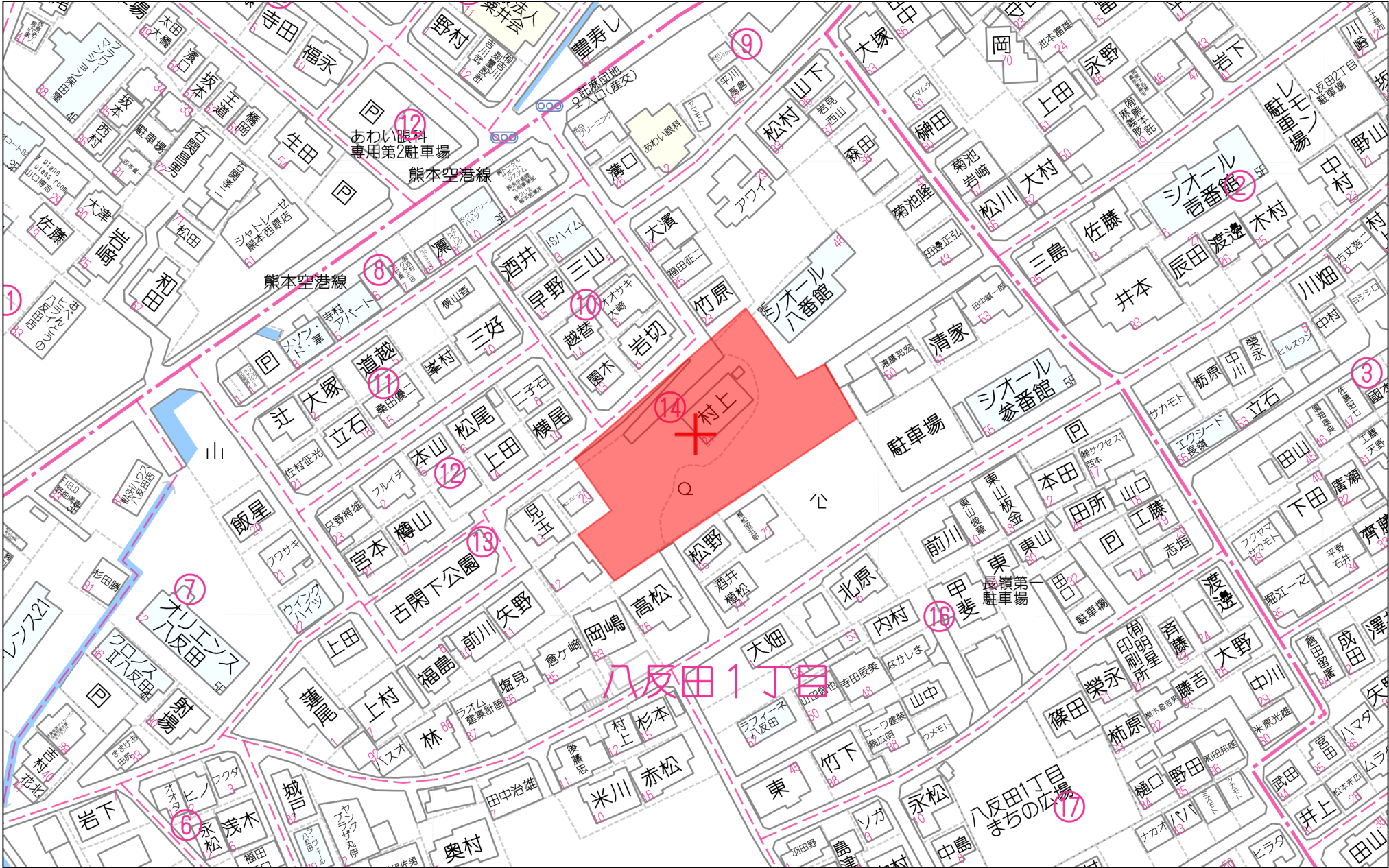


| | | | | | |
|--|--------------------------------------|------|-------|--|--------------|
| 所在地 | 熊本市東区八反田1丁目12-10付近【ナビ検索】 | | | 区域区分 | 市街化区域 |
| 売買代金 | ※価格表参照 | | | 用途地域 | 第1種中高層住居専用地域 |
| 土地面積 | ※価格表参照 | | | 電柱 | — |
| 接道 | 新設道路(開発道路) 公道 幅員 約6m | | | <div><div>Instagram</div></div> <div><div>HP</div></div> | |
| 交通 | 【産交】託麻原団地入口 徒歩約2分 | | | | |
| 建ぺい | 60% | 容積 | 150% | | |
| 地目 | 宅地 | 引渡時期 | 相談 | | |
| 上水 | 宅内 | 下水 | 宅内 | | |
| 小学校 | 託麻西小学校 | 中学校 | 西原中学校 | | |
| 備考 | ・必要経費: 仲介手数料、水道加入金、受益者負担金 | | | | |
| | ・現況渡し(更地) | | | | |
| | ・境界ブロックの設置取決めがあります。 | | | | |
| | ・宅地③、④号地は都市計画道路区域内のため、建築できる建物に制限があり、 | | | | |
| | 都市計画法第53条第1項の許可を取得する必要があります。 | | | | |
| | SOLD OUT | | | SOLD OUT | |
| | SOLD OUT | | | SOLD OUT | |
| | SOLD OUT | | | | |
| | ④186.65㎡ 56.46坪 1,807万円 | | | | |
| | SOLD OUT | | | | |
| | SOLD OUT | | | | |
| | SOLD OUT | | | | |
| | SOLD OUT | | | | |
| | SOLD OUT | | | | |
| 広 告 効 期 限 | 令和8年3月31日 | | | | 取引形態:媒介 |
| 熊本県知事(1)第5535号 | | | | | |
| 株式会社 MR不動産 | | | | | |
| 〒862-0951 熊本市中央区上水前寺1丁目12-25 EDEN SUIZENJI 2F TEL:096-284-1286 FAX:096-284-1285 | | | | | |



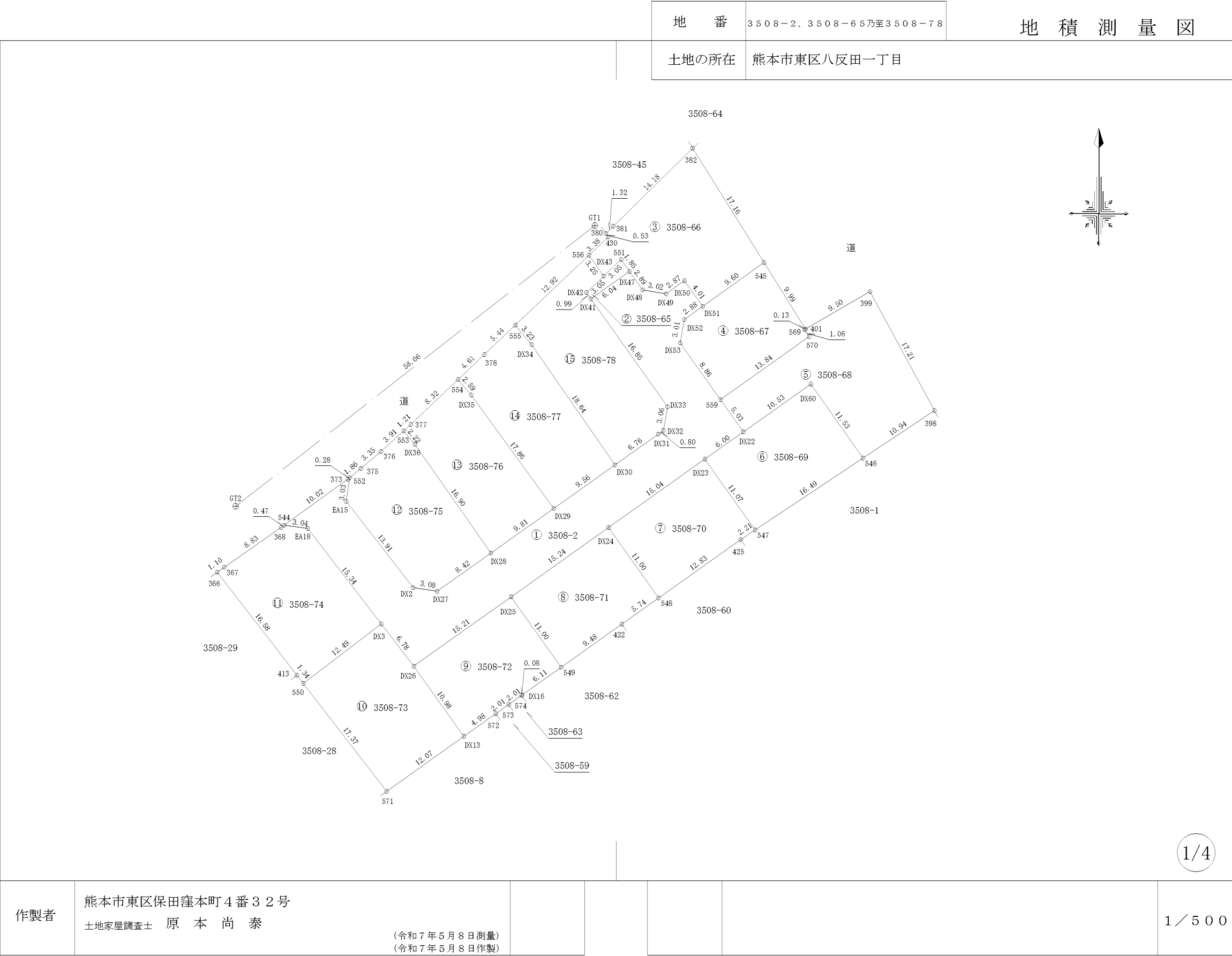
ーすべての人に不動産をー
株式会社 **MR不動産**





60m

1:1500



| | | |
|-------|-------------------------|-------|
| 地番 | 3508-2、3508-65乃至3508-78 | 地積測量図 |
| 土地の所在 | 熊本市東区八反田一丁目 | |

求積表

| 地番 | | ① 3508-2 | | | | |
|------|---------|-------------|------------|------------------------------------|---|--|
| 測点名 | 境界標種 | X座標 | Y座標 | X _{n+1} -X _{n-1} | Y (X _{n+1} -X _{n-1}) | |
| 544 | 新・普・金属標 | -20448.535 | -22630.337 | -6.286 | 142254.298382 | |
| EA18 | 新・普・金属標 | -20448.952 | -22627.317 | -12.567 | 284357.492739 | |
| DX3 | 新・普・金属標 | -20461.102 | -22617.953 | -17.526 | 396402.244278 | |
| DX26 | 新・普・金属標 | -20466.478 | -22613.813 | 3.445 | -77904.585785 | |
| DX25 | 新・普・金属標 | -20457.657 | -22601.420 | 17.652 | -398960.265840 | |
| DX24 | 新・普・金属標 | -20448.826 | -22588.991 | 17.552 | -396481.970032 | |
| DX23 | 新・普・金属標 | -20440.105 | -22576.726 | 12.187 | -275142.559762 | |
| DX22 | 新・普・金属標 | -20436.639 | -22571.827 | 7.574 | -170959.017698 | |
| 559 | 新・普・金属標 | -20432.531 | -22574.734 | 11.331 | -255794.310954 | |
| DX53 | 新・普・金属標 | -20425.308 | -22579.866 | 10.193 | -230156.574138 | |
| DX52 | 新・普・金属標 | -20422.338 | -22579.350 | 4.651 | -105016.556850 | |
| DX51 | 新・普・金属標 | -20420.657 | -22577.002 | 4.951 | -111778.736902 | |
| DX50 | 新・普・金属標 | -20417.387 | -22579.327 | 1.599 | -36104.343873 | |
| DX49 | 新・普・金属標 | -20419.058 | -22581.671 | -1.174 | 26510.881754 | |
| DX48 | 新・普・金属標 | -20418.561 | -22584.651 | 2.856 | -64501.763256 | |
| DX47 | 新・普・金属標 | -20416.202 | -22586.324 | -1.141 | 25770.995684 | |
| DX41 | 新・普・金属標 | -20419.702 | -22591.248 | -17.231 | 389269.794288 | |
| DX33 | 新・普・金属標 | -20433.433 | -22581.476 | -16.745 | 378126.815620 | |
| DX32 | 新・普・金属標 | -20436.447 | -22582.018 | -3.497 | 78969.316946 | |
| DX31 | 新・普・金属標 | -20436.930 | -22582.659 | -4.401 | 99386.282259 | |
| DX30 | 新・普・金属標 | -20440.848 | -22588.173 | -9.460 | 213684.116580 | |
| DX29 | 新・普・金属標 | -20446.390 | -22595.972 | -11.224 | 253617.189728 | |
| DX28 | 新・普・金属標 | -20452.072 | -22603.975 | -10.560 | 238697.976000 | |
| DX27 | 新・普・金属標 | -20456.950 | -22610.843 | -4.408 | 99668.595944 | |
| DX2 | 新・普・金属標 | -20456.480 | -22613.892 | 11.458 | -259109.974536 | |
| EA15 | 新・普・金属標 | -20445.492 | -22622.424 | 13.991 | -316510.334184 | |
| 552 | 新・普・金属標 | -20442.489 | -22621.999 | 2.826 | -63929.769174 | |
| 373 | 新・普・金属標 | -20442.666 | -22622.216 | -6.046 | 136773.917936 | |
| 倍面積 | | 1139.155154 | | | | |
| 面積 | | 569.5775770 | | | | |
| 地積 | | 569.57㎡ | | | | |

| 地番 | | ② 3508-65 | | | | |
|------|---------|------------|------------|------------------------------------|---|--|
| 測点名 | 境界標種 | X座標 | Y座標 | X _{n+1} -X _{n-1} | Y (X _{n+1} -X _{n-1}) | |
| DX41 | 新・普・金属標 | -20419.702 | -22591.248 | -2.688 | 60725.274624 | |
| DX42 | 新・普・金属標 | -20418.890 | -22591.819 | 2.908 | -65697.009652 | |
| DX43 | 新・普・金属標 | -20416.794 | -22589.600 | 4.200 | -94876.320000 | |
| 551 | 新・普・金属標 | -20414.690 | -22587.392 | 0.592 | -13371.736064 | |
| DX47 | 新・普・金属標 | -20416.202 | -22586.324 | -5.012 | 113202.655888 | |
| 倍面積 | | -17.135204 | | | | |
| 面積 | | 8.5676020 | | | | |
| 地積 | | 8.56㎡ | | | | |

| 地番 | | ③ 3508-66 | | | | |
|------|---------|-------------|------------|------------------------------------|---|--|
| 測点名 | 境界標種 | X座標 | Y座標 | X _{n+1} -X _{n-1} | Y (X _{n+1} -X _{n-1}) | |
| 382 | 新・普・プラ杭 | -20400.505 | -22578.280 | -4.626 | 104447.123280 | |
| 545 | 新・普・金属標 | -20415.069 | -22569.193 | -20.152 | 454814.377336 | |
| DX51 | 新・普・金属標 | -20420.657 | -22577.002 | -2.318 | 52333.490636 | |
| DX50 | 新・普・金属標 | -20417.387 | -22579.327 | 1.599 | -36104.343873 | |
| DX49 | 新・普・金属標 | -20419.058 | -22581.671 | -1.174 | 26510.881754 | |
| DX48 | 新・普・金属標 | -20418.561 | -22584.651 | 2.856 | -64501.763256 | |
| DX47 | 新・普・金属標 | -20416.202 | -22586.324 | 3.871 | -87431.660204 | |
| 551 | 新・普・金属標 | -20414.690 | -22587.392 | -0.592 | 13371.736064 | |
| DX43 | 新・普・金属標 | -20416.794 | -22589.600 | 0.551 | -12446.869600 | |
| 556 | 新・普・金属標 | -20414.139 | -22591.489 | 4.984 | -112595.981176 | |
| 430 | 新・普・金属標 | -20411.810 | -22589.037 | 2.768 | -62526.454416 | |
| 380 | 新・普・金属標 | -20411.371 | -22589.347 | 1.367 | -30879.637349 | |
| 381 | 既・普・金属釘 | -20410.443 | -22588.402 | 10.866 | -245445.576132 | |
| 倍面積 | | -454.676936 | | | | |
| 面積 | | 227.3384680 | | | | |
| 地積 | | 227.33㎡ | | | | |

| 地番 | | ④ 3508-67 | | | | |
|------|---------|-------------|------------|------------------------------------|---|--|
| 測点名 | 境界標種 | X座標 | Y座標 | X _{n+1} -X _{n-1} | Y (X _{n+1} -X _{n-1}) | |
| 545 | 新・普・金属標 | -20415.069 | -22569.193 | -2.890 | 65224.967770 | |
| 401 | 新・普・金属標 | -20423.547 | -22563.904 | -8.544 | 192785.995776 | |
| 569 | 新・普・金属標 | -20423.613 | -22564.019 | -0.965 | 21774.278335 | |
| 570 | 新・普・プラ杭 | -20424.512 | -22563.454 | -8.918 | 201220.882772 | |
| 559 | 新・普・金属標 | -20432.531 | -22574.734 | -0.796 | 17969.488264 | |
| DX53 | 新・普・金属標 | -20425.308 | -22579.866 | 10.193 | -230156.574138 | |
| DX52 | 新・普・金属標 | -20422.338 | -22579.350 | 4.651 | -105016.556850 | |
| DX51 | 新・普・金属標 | -20420.657 | -22577.002 | 7.269 | -164112.227538 | |
| 倍面積 | | -309.745609 | | | | |
| 面積 | | 154.8728045 | | | | |
| 地積 | | 154.87㎡ | | | | |

| 地番 | | ⑤ 3508-68 | | | | |
|------|---------|-------------|------------|------------------------------------|---|--|
| 測点名 | 境界標種 | X座標 | Y座標 | X _{n+1} -X _{n-1} | Y (X _{n+1} -X _{n-1}) | |
| 399 | 新・普・金属標 | -20418.784 | -22555.679 | -10.373 | 233970.058267 | |
| 398 | 新・普・金属標 | -20433.920 | -22547.478 | -21.201 | 478029.081078 | |
| 546 | 新・普・金属標 | -20439.985 | -22556.584 | 3.366 | -75925.461744 | |
| DX60 | 新・普・プラ杭 | -20430.554 | -22563.226 | 3.346 | -75496.554196 | |
| DX22 | 新・普・金属標 | -20436.639 | -22571.827 | -1.977 | 44624.501979 | |
| 559 | 新・普・金属標 | -20432.531 | -22574.734 | 12.127 | -273763.799218 | |
| 570 | 新・普・プラ杭 | -20424.512 | -22563.454 | 8.918 | -201220.882772 | |
| 569 | 新・普・金属標 | -20423.613 | -22564.019 | 0.965 | -21774.278335 | |
| 401 | 新・普・金属標 | -20423.547 | -22563.904 | 4.829 | -108961.092416 | |
| 倍面積 | | -518.427357 | | | | |
| 面積 | | 259.2136785 | | | | |
| 地積 | | 259.21㎡ | | | | |

※プラ杭……プラスチック杭

| | | | | | | |
|-----|---|--|--|--|--|--|
| 作製者 | 熊本市東区保田窪本町4番32号 土地家屋調査士 原本尚泰 (令和7年5月8日測量) (令和7年5月8日作製) | | | | | |
|-----|---|--|--|--|--|--|

| | | |
|-------|-------------------------|-------|
| 地番 | 3508-2、3508-65乃至3508-78 | 地積測量図 |
| 土地の所在 | 熊本市東区八反田一丁目 | |

| 地番 | | ㊦ 3508-69 | | | | |
|------|---------|-------------|------------|------------------------------------|---|--|
| 測点名 | 境界標種 | X座標 | Y座標 | X _{n+1} -X _{n-1} | Y (X _{n+1} -X _{n-1}) | |
| 546 | 新・普・金属標 | -20439.985 | -22556.584 | -18.576 | 419011.104384 | |
| 547 | 新・普・金属標 | -20449.130 | -22570.314 | -0.120 | 2708.437680 | |
| DX23 | 新・普・金属標 | -20440.105 | -22576.726 | 12.491 | -282005.884466 | |
| DX22 | 新・普・金属標 | -20436.639 | -22571.827 | 9.551 | -215583.519677 | |
| DX60 | 新・普・プラ杭 | -20430.554 | -22563.226 | -3.346 | 75496.554196 | |
| 倍面積 | | -373.307883 | | | | |
| 面積 | | 186.6539415 | | | | |
| 地積 | | 186.65㎡ | | | | |

| 地番 | | ㊦ 3508-70 | | | | |
|------|---------|-------------|------------|------------------------------------|---|--|
| 測点名 | 境界標種 | X座標 | Y座標 | X _{n+1} -X _{n-1} | Y (X _{n+1} -X _{n-1}) | |
| 547 | 新・普・金属標 | -20449.130 | -22570.314 | -10.255 | 231458.570070 | |
| 425 | 新・普・プラ杭 | -20450.360 | -22572.160 | -8.670 | 195700.627200 | |
| 548 | 新・普・金属標 | -20457.800 | -22582.617 | 1.534 | -34641.734478 | |
| DX24 | 新・普・金属標 | -20448.826 | -22588.991 | 17.695 | -399712.195745 | |
| DX23 | 新・普・金属標 | -20440.105 | -22576.726 | -0.304 | 6863.324704 | |
| 倍面積 | | -331.408249 | | | | |
| 面積 | | 165.7041245 | | | | |
| 地積 | | 165.70㎡ | | | | |

| 地番 | | ㊦ 3508-71 | | | | |
|------|---------|-------------|------------|------------------------------------|---|--|
| 測点名 | 境界標種 | X座標 | Y座標 | X _{n+1} -X _{n-1} | Y (X _{n+1} -X _{n-1}) | |
| 548 | 新・普・金属標 | -20457.800 | -22582.617 | -12.305 | 277879.102185 | |
| 422 | 既・普・金属標 | -20461.131 | -22587.298 | -8.816 | 199129.619168 | |
| 549 | 新・普・金属標 | -20466.616 | -22595.032 | 3.474 | -78495.141168 | |
| DX25 | 新・普・金属標 | -20457.657 | -22601.420 | 17.790 | -402079.261800 | |
| DX24 | 新・普・金属標 | -20448.826 | -22588.991 | -0.143 | 3230.225713 | |
| 倍面積 | | -335.455902 | | | | |
| 面積 | | 167.7279510 | | | | |
| 地積 | | 167.72㎡ | | | | |

| 地番 | | ㊦ 3508-72 | | | | |
|------|---------|-------------|------------|------------------------------------|---|--|
| 測点名 | 境界標種 | X座標 | Y座標 | X _{n+1} -X _{n-1} | Y (X _{n+1} -X _{n-1}) | |
| 549 | 新・普・金属標 | -20466.616 | -22595.032 | -12.496 | 282347.519872 | |
| DX16 | 新・普・金属標 | -20470.153 | -22600.018 | -3.584 | 80998.464512 | |
| 574 | 新・普・金属標 | -20470.200 | -22600.083 | -1.213 | 27413.900679 | |
| 573 | 新・普・金属標 | -20471.366 | -22601.724 | -2.332 | 52707.220368 | |
| 572 | 新・普・金属標 | -20472.532 | -22603.362 | -4.051 | 91566.219462 | |
| DX13 | 新・普・金属標 | -20475.417 | -22607.430 | 6.054 | -136865.381220 | |
| DX26 | 新・普・金属標 | -20466.478 | -22613.813 | 17.760 | -401621.318880 | |
| DX25 | 新・普・金属標 | -20457.657 | -22601.420 | -0.138 | 3118.995960 | |
| 倍面積 | | -334.379247 | | | | |
| 面積 | | 167.1896235 | | | | |
| 地積 | | 167.18㎡ | | | | |

※プラ杭・・・・・・プラスチック杭

| | | | | | | |
|-----|------------------------------|--|--|--|--|--|
| 作製者 | 熊本市東区保田窪本町4番32号 | | | | | |
| | 土地家屋調査士 原本尚泰 | | | | | |
| | (令和7年5月8日測量) (令和7年5月8日作製) | | | | | |

| | | |
|-------|-------------------------|-----------|
| 地 番 | 3508-2、3508-65乃至3508-78 | 地 積 測 量 図 |
| 土地の所在 | 熊本市東区八反田一丁目 | |

| 地 番 | | ㊦ 3508-76 | | | | |
|-------|---------|-----------------------|------------|------------------------------------|---|--|
| 測点名 | 境界標種 | X 座 標 | Y 座 標 | X _{n+1} -X _{n-1} | Y (X _{n+1} -X _{n-1}) | |
| DX29 | 新・普・金属標 | -20446.390 | -22595.972 | -20.120 | 454630.956640 | |
| DX28 | 新・普・金属標 | -20452.072 | -22603.975 | 8.161 | -184471.039975 | |
| DX36 | 新・普・金属標 | -20438.229 | -22613.676 | 15.558 | -351823.571208 | |
| 553 | 新・普・金属標 | -20436.514 | -22615.092 | 2.531 | -57238.797852 | |
| 377 | 新・普・金属標 | -20435.698 | -22614.195 | 6.546 | -148032.520470 | |
| 554 | 新・普・金属標 | -20429.968 | -22608.162 | 3.746 | -84690.174852 | |
| DX35 | 新・普・金属標 | -20431.952 | -22606.485 | -16.422 | 371243.696670 | |
| 倍 面 積 | | -381.451047 | | | | |
| 面 積 | | 190.7255235 | | | | |
| 地 積 | | 190.72 m ² | | | | |

| 地 番 | | ㊦ 3508-77 | | | | |
|-------|---------|-----------------------|------------|------------------------------------|---|--|
| 測点名 | 境界標種 | X 座 標 | Y 座 標 | X _{n+1} -X _{n-1} | Y (X _{n+1} -X _{n-1}) | |
| DX30 | 新・普・金属標 | -20440.848 | -22588.173 | -20.861 | 471211.876953 | |
| DX29 | 新・普・金属標 | -20446.390 | -22595.972 | 8.896 | -201013.766912 | |
| DX35 | 新・普・金属標 | -20431.952 | -22606.485 | 16.422 | -371243.696670 | |
| 554 | 新・普・金属標 | -20429.968 | -22608.162 | 5.161 | -116680.724082 | |
| 378 | 新・普・金属標 | -20426.791 | -22604.816 | 6.928 | -156606.165248 | |
| 555 | 新・普・金属標 | -20423.040 | -22600.865 | 1.262 | -28522.291630 | |
| DX34 | 新・普・金属標 | -20425.529 | -22598.793 | -17.808 | 402439.305744 | |
| 倍 面 積 | | -415.461845 | | | | |
| 面 積 | | 207.7309225 | | | | |
| 地 積 | | 207.73 m ² | | | | |

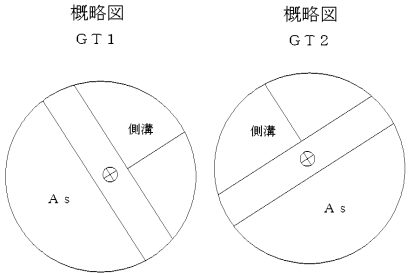
| 地 番 | | ㊦ 3508-78 | | | | |
|-------|---------|-----------------------|------------|------------------------------------|---|--|
| 測点名 | 境界標種 | X 座 標 | Y 座 標 | X _{n+1} -X _{n-1} | Y (X _{n+1} -X _{n-1}) | |
| 556 | 新・普・金属標 | -20414.139 | -22591.489 | 6.246 | -141106.440294 | |
| DX43 | 新・普・金属標 | -20416.794 | -22589.600 | -4.751 | 107323.189600 | |
| DX42 | 新・普・金属標 | -20418.890 | -22591.819 | -2.908 | 65697.009652 | |
| DX41 | 新・普・金属標 | -20419.702 | -22591.248 | -14.543 | 328544.519664 | |
| DX33 | 新・普・金属標 | -20433.433 | -22581.476 | -16.745 | 378126.815620 | |
| DX32 | 新・普・金属標 | -20436.447 | -22582.018 | -3.497 | 78969.316946 | |
| DX31 | 新・普・金属標 | -20436.930 | -22582.659 | -4.401 | 99386.282259 | |
| DX30 | 新・普・金属標 | -20440.848 | -22588.173 | 11.401 | -257527.760373 | |
| DX34 | 新・普・金属標 | -20425.529 | -22598.793 | 17.808 | -402439.305744 | |
| 555 | 新・普・金属標 | -20423.040 | -22600.865 | 11.390 | -257423.852350 | |
| 倍 面 積 | | -450.225020 | | | | |
| 面 積 | | 225.1125100 | | | | |
| 地 積 | | 225.11 m ² | | | | |

本測量に使用した与点一覧

| 点 名 | 杭 種 | X座標 | Y座標 | 任意座標 | 備 考 |
|-----|-----|------------|------------|------|-----|
| GT1 | 金属鈚 | -20410.351 | -22590.751 | | |
| GT2 | 金属鈚 | -20446.102 | -22636.509 | | |

| 近 傍 電 子 基 準 点 | | |
|---------------|---------------|--------------|
| 点 名 | 基 準 点 コ ー ド | 座 標 |
| 熊 本 | EL04930261102 | X -17484.829 |
| | | Y -22017.093 |
| 城 南 | EL04930055901 | X -32214.823 |
| | | Y -23589.998 |
| 玉 名 | EL04930342301 | X -7283.835 |
| | | Y -42294.480 |

測量方法：VRS-RTK
観測日：令和7年3月24日
データ配信：(株)ジェノバ



作製者 熊本市東区保田窪本町4番32号
土地家屋調査士 原 本 尚 泰
(令和7年5月8日測量)
(令和7年5月8日作製)

