

MRhill's嘉島町北甘木 全6区画



所在地	上益城郡嘉島町北甘木2330-1番付近【ナビ検索】			区域区分	非線引き
売買代金	※価格表参照			用途地域	無指定
土地面積	※価格表参照			電柱	④、⑤
接道	分譲地内道路 幅員約5.0m				
交通	熊バス「東小学校入口」バス停 徒歩約5分				
建ぺい	70%	容積	200%		
地目	宅地	引渡時期	相談		
上水	井戸	下水	浄化槽		
小学校	嘉島東小学校	中学校	嘉島中学校		
備考	・必要経費:仲介手数料				
	・建築条件なし お好きなハウスメーカーで建築ができます				
	・宅地③、④号地の建築有効面積に制限があります				
価格	①	SOLD OUT			
	②	SOLD OUT			
	③	SOLD OUT			
	③有効面積	SOLD OUT			
	④	221.52㎡	67.01坪	11,500,000円	
	④有効面積	181.50㎡	54.90坪		
	⑤	207.02㎡	62.62坪	12,800,000円	
⑥	RESERVE				
広告有効期限	令和8年5月31日			取引形態:専任	



タレントのスザンヌさんの妹
マーガリンさん
(弊社専属モデル)



熊本県知事(1)第5535号

—すべての人に不動産を—
株式会社 MR不動産

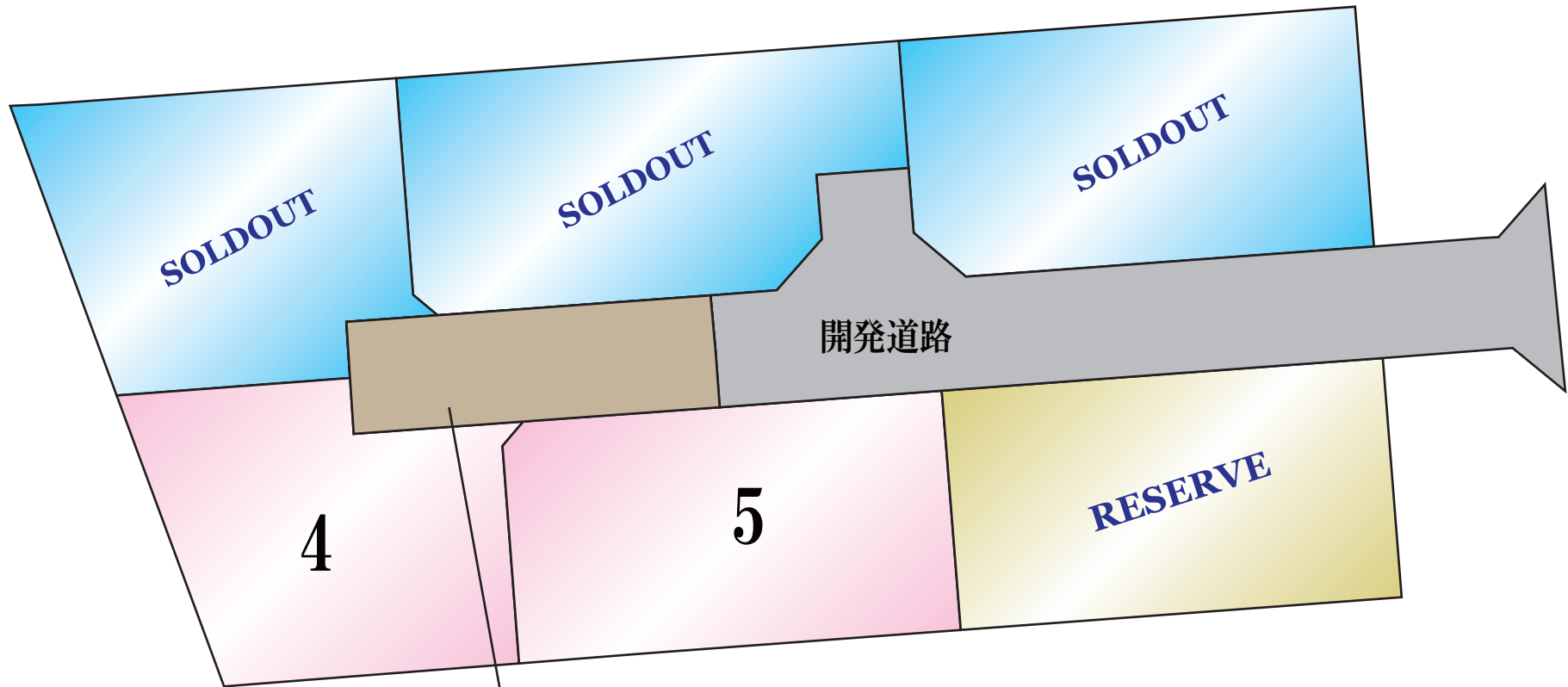
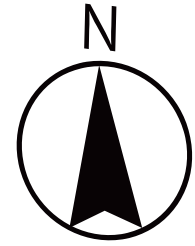
〒862-0951 熊本市中央区上水前寺1丁目12-25
EDEN SUIZENJI 2F
TEL:096-284-1286 FAX:096-284-1285号



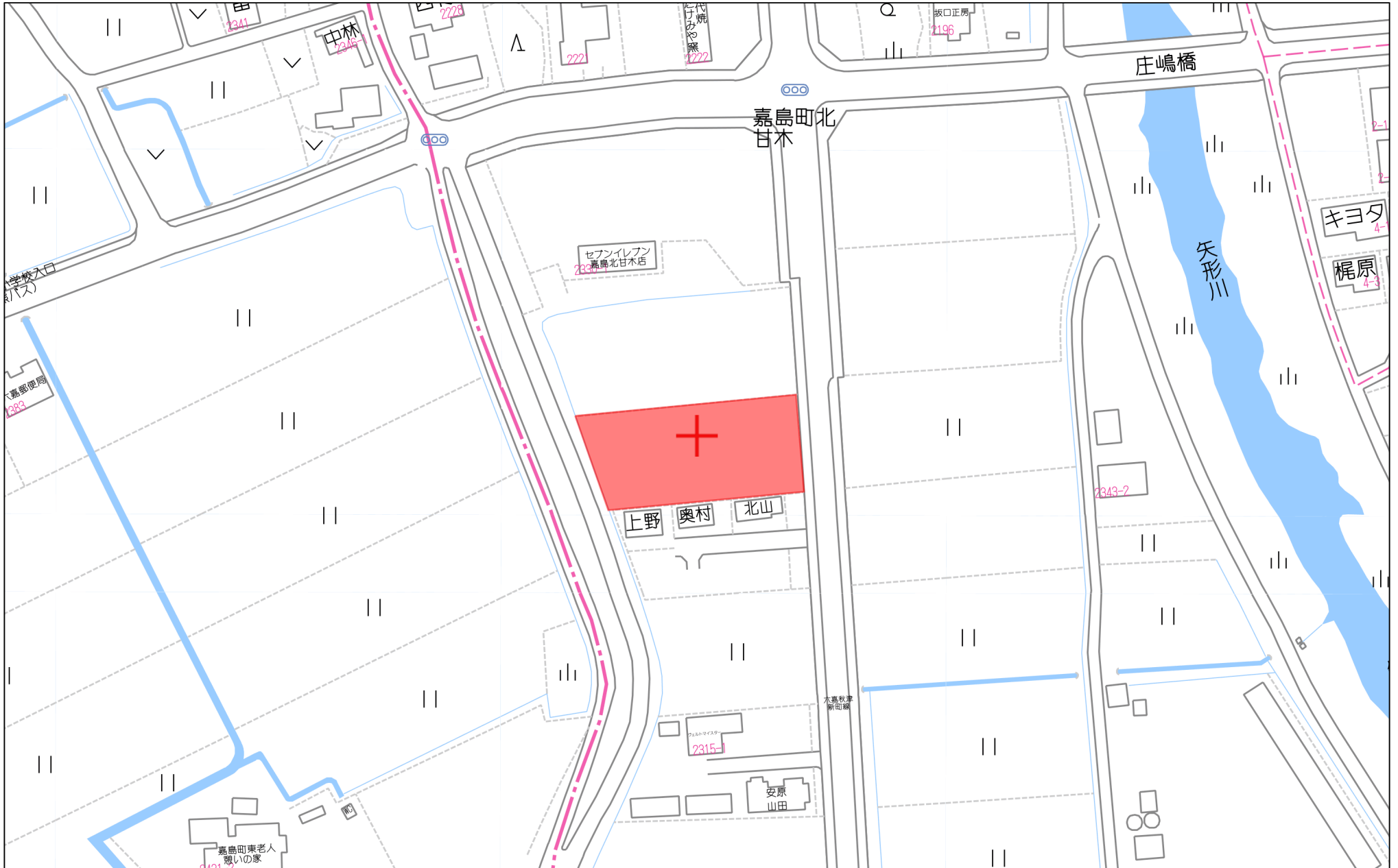


—すべての人に不動産を—

株式会社 **MR不動産**

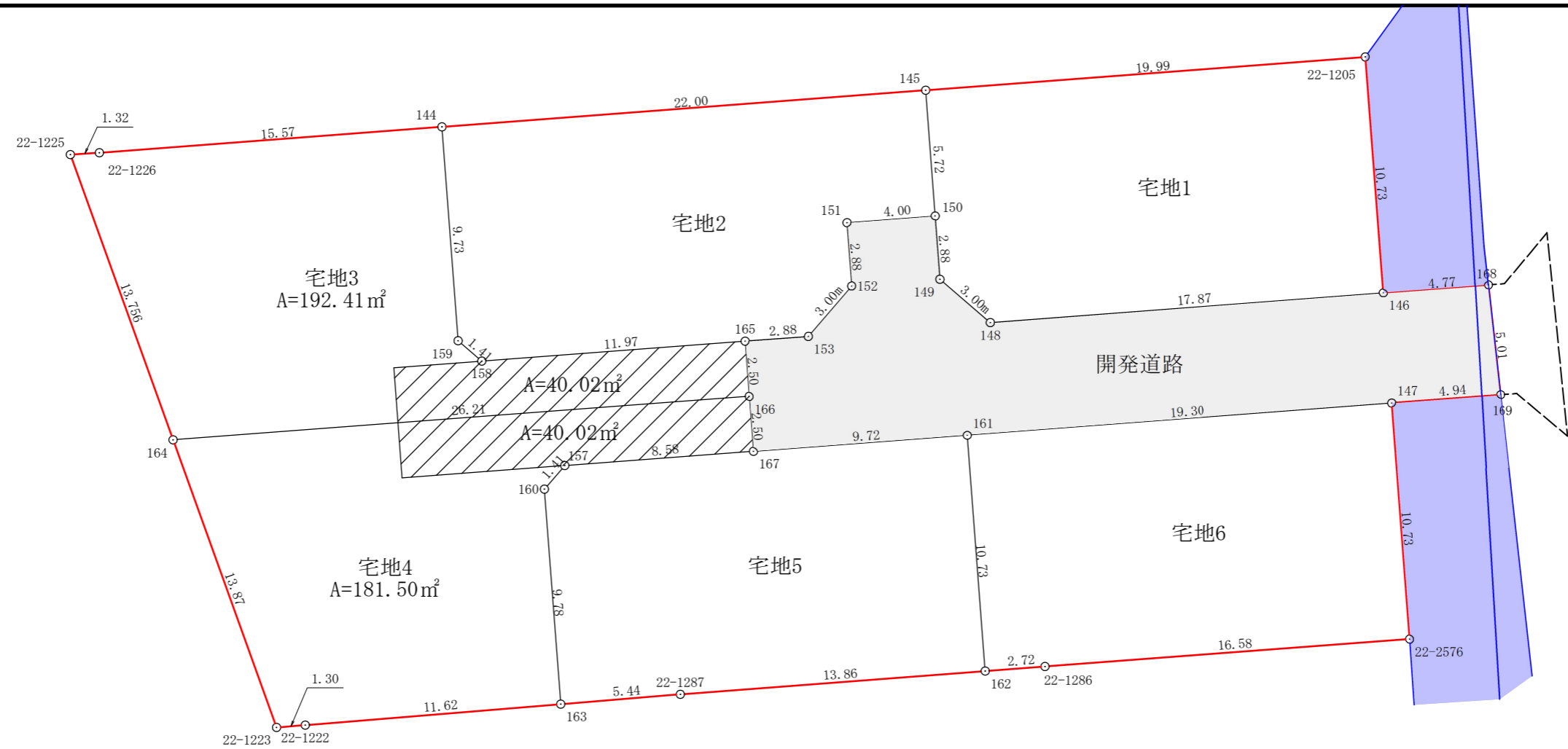


3号4号
共有スペース



60m

1:1500



地番 宅地1		地目 ----	
所有者			
N O	X	Y	辺長
22-1205	-28244.738	-21451.567	10.735
146	-28255.442	-21450.751	17.872
148	-28256.791	-21468.572	3.010
149	-28254.830	-21470.855	2.882
150	-28251.956	-21471.073	5.724
145	-28246.248	-21471.505	19.995
面積	212.4063820		
地積	212.40 m ²		

地番 宅地3		地目 ----	
所有者			
N O	X	Y	辺長
144	-28247.909	-21493.442	9.735
159	-28257.616	-21492.707	1.415
158	-28258.538	-21491.634	11.979
165	-28257.633	-21479.689	2.505
166	-28260.131	-21479.500	26.210
164	-28262.110	-21505.635	13.756
22-1225	-28249.167	-21510.293	1.320
22-1226	-28249.085	-21508.976	15.578
面積	232.4400065		
地積	232.44 m ²		

地番 宅地5		地目 ----	
所有者			
N O	X	Y	辺長
161	-28261.895	-21469.616	10.738
162	-28272.602	-21468.805	13.864
22-1287	-28273.658	-21482.629	5.443
163	-28274.104	-21488.054	9.782
160	-28264.350	-21488.793	1.415
157	-28263.277	-21487.871	8.585
167	-28262.629	-21479.310	9.722
面積	207.0292565		
地積	207.02 m ²		

地番 開発道路		地目 ----	
所有者			
N O	X	Y	辺長
146	-28255.442	-21450.751	4.776
168	-28255.081	-21445.989	5.013
169	-28260.064	-21445.437	4.948
147	-28260.438	-21450.371	19.300
161	-28261.895	-21469.616	9.722
167	-28262.629	-21479.310	2.505
166	-28260.131	-21479.500	2.505
165	-28257.633	-21479.689	2.882
153	-28257.416	-21476.815	3.010
152	-28255.133	-21474.854	2.882
151	-28252.259	-21475.071	4.009
150	-28251.956	-21471.073	2.882
149	-28254.830	-21470.855	3.010
148	-28256.791	-21468.572	17.872
面積	194.3905170		
地積	194.39 m ²		

地番 宅地2		地目 ----	
所有者			
N O	X	Y	辺長
145	-28246.248	-21471.505	5.724
150	-28251.956	-21471.073	4.009
151	-28252.259	-21475.071	2.882
152	-28255.133	-21474.854	3.010
153	-28257.416	-21476.815	2.882
165	-28257.633	-21479.689	11.979
158	-28258.538	-21491.634	1.415
159	-28257.616	-21492.707	9.735
144	-28247.909	-21493.442	22.000
面積	213.3086980		
地積	213.30 m ²		

地番 宅地4		地目 ----	
所有者			
N O	X	Y	辺長
166	-28260.131	-21479.500	2.505
167	-28262.629	-21479.310	8.585
157	-28263.277	-21487.871	1.415
160	-28264.350	-21488.793	9.782
163	-28274.104	-21488.054	11.623
22-1222	-28275.055	-21499.638	1.305
22-1223	-28275.161	-21500.939	13.870
164	-28262.110	-21505.635	26.210
面積	221.5282035		
地積	221.52 m ²		

地番 宅地6		地目 ----	
所有者			
N O	X	Y	辺長
147	-28260.438	-21450.371	10.739
22-2576	-28271.146	-21449.555	16.583
22-1286	-28272.395	-21466.091	2.722
162	-28272.602	-21468.805	10.738
161	-28261.895	-21469.616	19.300
面積	207.2608860		
地積	207.26 m ²		

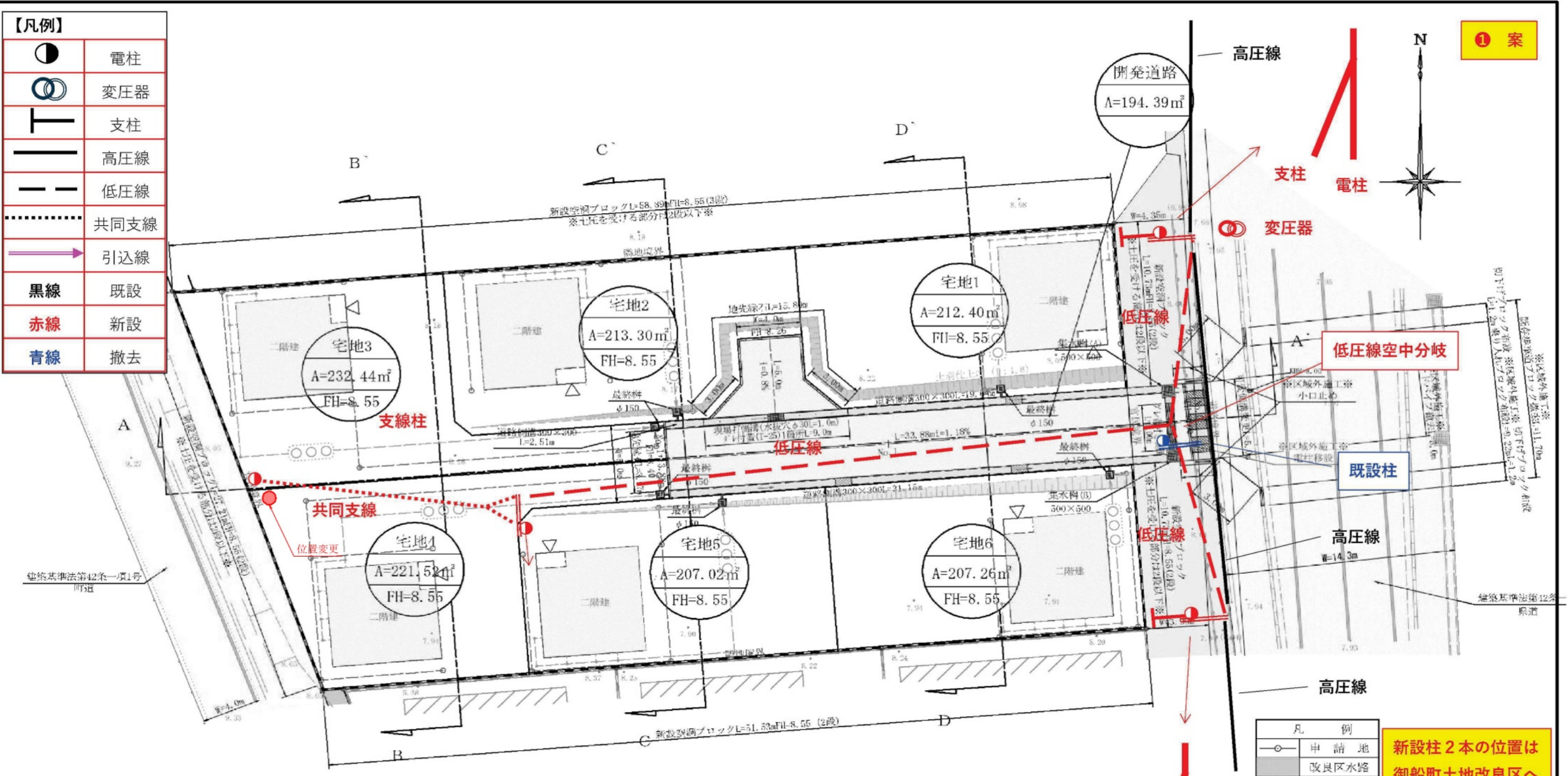
名称	面積	比率	予定管理者
宅地面積	1293.94m ²	86.94%	6区画 平均面積 215.65m ²
開発道路面積	194.39m ²	13.06%	申請人
開発総面積	1488.33m ²	100.00%	

工事名称			
場所	上益城郡嘉島町大字北甘木字八反畑		
図面内容	公共施設新旧対照兼求積図		
縮尺	1/250	図面番号	
作成日	令和6年11月12日		
申請者			
作成者	熊本市中央区新屋敷三丁目10番17号 土地家屋調査士法人ミタス測量登記サポート TEL 096-372-0990 fax096-372-0969		

【凡例】

	電柱
	変圧器
	支柱
	高圧線
	低圧線
	共同支線
	引込線
	既設
	新設
	撤去

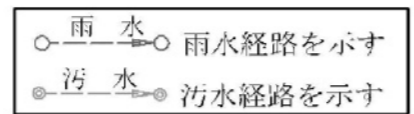
① 案



上土地利用計画表

名称	面積	比率	予定管理者
宅地面積	1293.94㎡	86.94%	6区画 平均面積 215.65㎡
開発道路面積	194.39㎡	13.06%	申請人
開発総面積	1488.33㎡	100.00%	

※ コンクリートブロックの上圧がかかる部分は2段以下。
 ※ 浸透柵については掘削後の湧水状況判断し設置の検討をする。



KBM標高 8.00m
 KBM地点浸水深 4.05m
 KBM地点浸水深(標高) 12.05m
 浸水深(標高) 12.05m
 開発区域内に於ける建築物(住宅)は、
 想定浸水深(標高12.05m)以上の部分に、
 避難可能な居室等を設置する。

～～境界について～～

官民界・・・令和6年11月26日、御船中央土地改良区理事長会の下、境界確認済。
 官民界・・・令和6年11月11日嘉島町建設課杉本氏と協議。
 町道に関しては、地籍成果と現地の整合がとれている為、立会省略。

凡例

	申請地
	改良区水路
	県道
	町道

**新設柱2本の位置は
 御船町土地改良区へ
 要相談。**

工事名称	
場所	上益城郡嘉島町大字北甘木字八反畑
図面内容	上土地利用計画平面図
縮尺	1/250 図面番号
作成日	令和6年11月12日
作成者	熊本市中央区新屋敷三丁目10番17号 土地家屋調査士法人ミクス測量登記サポート TEL 096-372-0990 FAX096-372-0969