

宇土市馬之瀬分譲地 全9区画



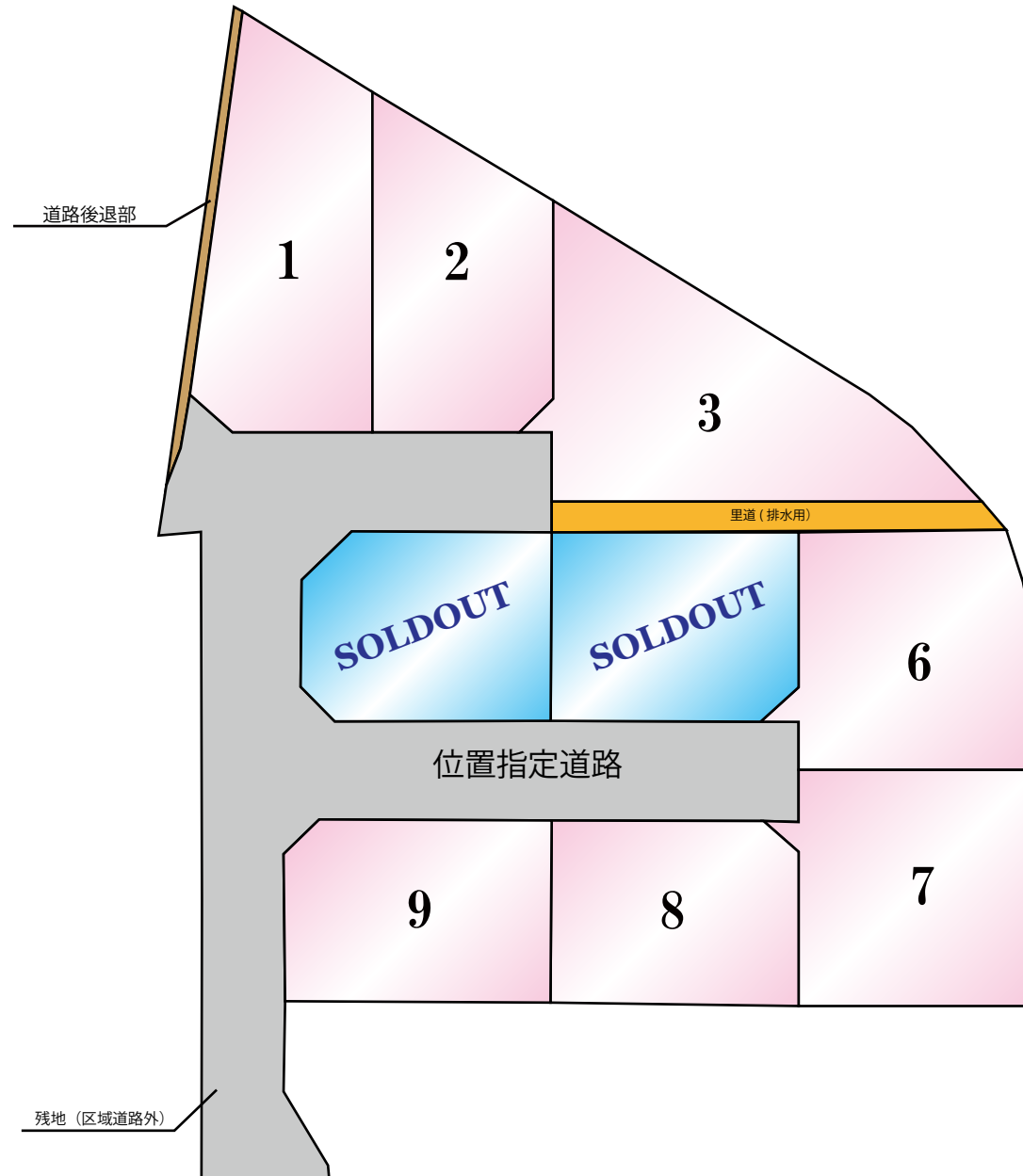
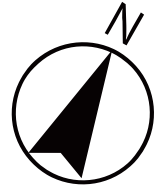
所在地	宇土市馬之瀬町648-5付近【ナビ検索】			区域区分	都市計画区域
売買代金	※価格表参照			用途地域	なし
土地面積	※価格表参照			電柱	
接道	6m私道				
交通	宇土駅まで約3.1km				
建ぺい	70%	容積	200%		
地目	宅地	引渡時期	即時		
上水	前面	下水	宅内		
小学校	宇土小学校	中学校	鶴城中学校		
備考	・仲介手数料				タレントのスザンヌさんの妹 マーガリンさん (弊社専属モデル)
	・個別プロパン				
価格	①	222.75㎡	67.38坪	7,740,000円	   
	②	187.95㎡	56.85坪	6,530,000円	
	③	265.60㎡	80.34坪	8,430,000円	
	④	SOLD OUT			
	⑤	SOLD OUT			
	⑥	205.59㎡	62.19坪	7,150,000円	
	⑦	206.80㎡	62.56坪	7,190,000円	
	⑧	164.54㎡	49.77坪	5,750,000円	
	⑨	176.88㎡	53.51坪	6,150,000円	
広告有効期限	令和8年5月31日			取引形態:媒介	

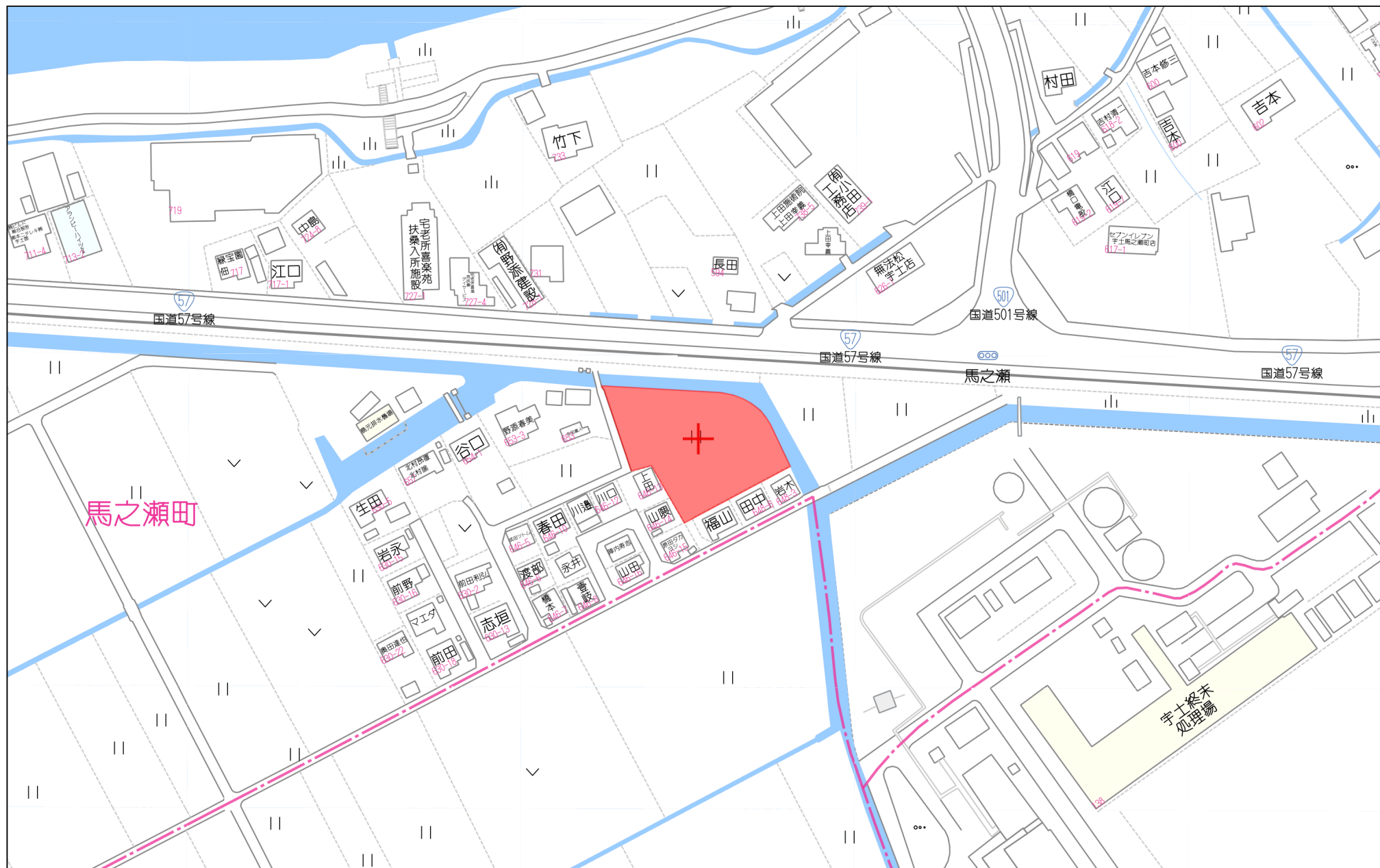
熊本県知事(1)第5535号

一すべての人に不動産をー
株式会社 MR不動産

〒862-0951 熊本市中央区上水前寺1丁目12-25
EDEN SUIZENJI 2F
TEL:096-284-1286 FAX:096-284-1285号

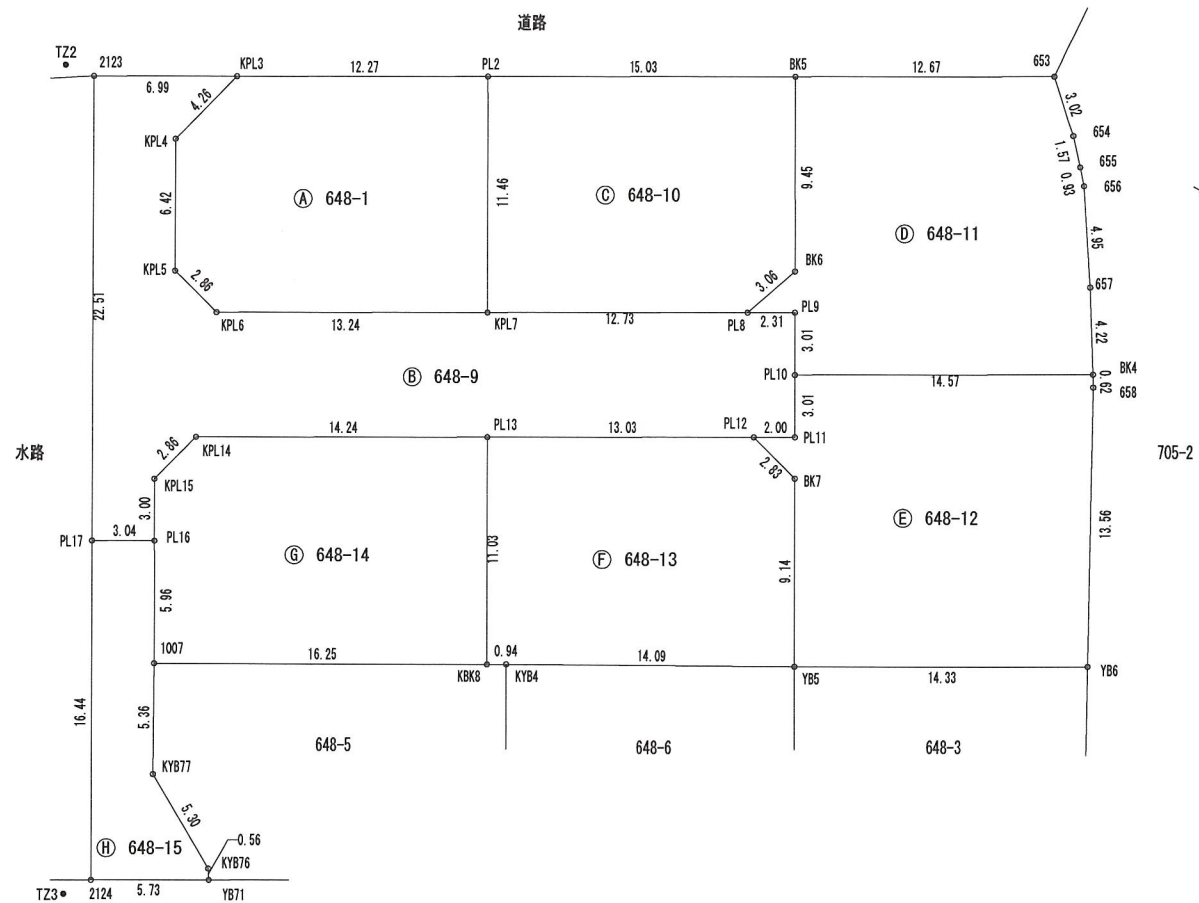






80m

1:2000



縮尺	1/250
----	-------

(作成年月日) 令和 6 年 9 月 5 日 (測量年月日) 令和 6 年 9 月 5 日

世界測地系 平面直角座標系 第2座標系

地 番 (A) 648-1						
測点名	標識	X _n	Y _n	辺長	X _n (Y _{n+1} -Y _{n-1})	
PL2	(新・普) 金属プレート	-34197.928	-33062.557	12.27	552433.328912	
KPL3	(新・普) 金属プレート	-34203.571	-33073.451	4.26	416325.866212	
KPL4	(新・普) 金属プレート	-34207.640	-33074.729	6.42	-56989.928240	
KPL5	(新・普) 金属プレート	-34213.347	-33071.785	2.86	-194092.317531	
KPL6	(新・普) 金属プレート	-34214.201	-33069.056	13.24	-495695.344088	
KPL7	(新・普) 金属プレート	-34208.106	-33057.297	11.46	-222318.480894	
				倍面積	-336.875629	
				面積	168.4378145	
				地積	168.43	
					㎡	

地 番 (B) 648-9						
測点名	標識	X _n	Y _n	辺長	X _n (Y _{n+1} -Y _{n-1})	
KPL3	(新・普) 金属プレート	-34203.571	-33073.451	4.26	-168692.012172	
KPL4	(新・普) 金属プレート	-34207.640	-33074.729	6.42	-56989.928240	
KPL5	(新・普) 金属プレート	-34213.347	-33071.785	2.86	-194092.317531	
KPL6	(新・普) 金属プレート	-34214.201	-33069.056	13.24	-495695.344088	
KPL7	(新・普) 金属プレート	-34208.106	-33057.297	12.73	-788736.300042	
PL8	(新・普) 金属プレート	-34202.250	-33045.999	2.31	-456497.430750	
PL9	(新・普) 金属プレート	-34201.189	-33043.950	3.01	-117344.279459	
PL10	(新・普) 金属プレート	-34203.863	-33042.568	3.01	-94539.477332	
PL11	(新・普) 金属プレート	-34206.537	-33041.186	2.00	13477.375578	
PL12	(新・普) 金属プレート	-34207.456	-33042.962	13.03	456635.330144	
PL13	(新・普) 金属プレート	-34213.451	-33054.535	14.24	828547.142867	
KPL14	(新・普) 金属プレート	-34220.006	-33067.179	2.86	461935.860994	
KPL15	(新・普) 金属プレート	-34222.735	-33068.034	3.00	-18206.495020	
PL16	(新・普) 金属プレート	-34225.400	-33066.647	3.04	44869.499400	
PL17	(新・普) 金属プレート	-34226.794	-33069.345	22.51	445427.497116	
2123	(新・普) 金属錠	-34206.787	-33079.661	6.99	140453.067422	
				倍面積	552.188887	
				面積	276.0944435	
				地積	276.09	
					㎡	

地 番 (C) 648-10						
測点名	標識	X _n	Y _n	辺長	X _n (Y _{n+1} -Y _{n-1})	
PL2	(新・普) 金属プレート	-34197.928	-33062.557	11.46	276627.039592	
KPL7	(新・普) 金属プレート	-34208.106	-33057.297	12.73	-566417.819148	
PL8	(新・普) 金属プレート	-34202.250	-33045.999	3.06	-425099.765250	
BK6	(新・普) 金属錠	-34199.412	-33044.868	9.45	109745.913108	
BK5	(新・普) 金属プレート	-34191.014	-33049.208	15.03	604804.846646	
				倍面積	-339.785052	
				面積	169.8925260	
				地積	169.89	
					㎡	

地 番 (D) 648-11						
測点名	標識	X _n	Y _n	辺長	X _n (Y _{n+1} -Y _{n-1})	
BK5	(新・普) 金属プレート	-34191.014	-33049.208	9.45	236396.670796	
BK6	(新・普) 金属錠	-34199.412	-33044.868	3.06	-109745.913108	
PL8	(新・普) 金属プレート	-34202.250	-33045.999	2.31	-31397.665500	
PL9	(新・普) 金属プレート	-34201.189	-33043.950	3.01	-117344.279459	
PL10	(新・普) 金属プレート	-34203.863	-33042.568	14.72	-489867.725886	
BK4	(新・普) 金属プレート	-34197.161	-33029.628	4.22	-372407.083290	
657	(新・普) 金属プレート	-34193.478	-33031.678	4.95	157016.450976	
656	(新・普) 金属プレート	-34189.234	-33034.220	0.93	106875.545484	
655	(新・普) 金属プレート	-34188.504	-33034.804	1.57	54222.967344	
654	(新・普) 金属プレート	-34187.301	-33035.806	3.02	107689.998150	
653	(新・普) 金属プレート	-34185.185	-33037.954	12.67	458149.849370	
				倍面積	-411.185123	
				面積	205.5925615	
				地積	205.59	
					㎡	

地 番	648-1、648-9ないし648-15
土地の所在	宇土市馬之瀬町宇島ノ元

地積測量図

2/3

地 番 (E) 648-12						
測点名	標識	X _n	Y _n	辺長	X _n (Y _{n+1} -Y _{n-1})	
PL10	(新・普) 金属プレート	-34203.863	-33042.568	3.01	395328.248554	
PL11	(新・普) 金属プレート	-34206.537	-33041.186	2.00	13477.375578	
PL12	(新・普) 金属プレート	-34207.456	-33042.962	2.83	-31402.444608	
BK7	(新・普) 金属錠	-34208.313	-33040.268	9.14	-235387.401753	
YB5	(既・普) 金属錠	-34216.436	-33036.081	14.33	-578942.097120	
YB6	(既・普) 金属錠	-34209.870	-33023.348	13.56	-231087.671850	
658	(新・普) 金属プレート	-34197.704	-33029.326	0.62	214761.581120	
BK4	(新・普) 金属プレート	-34197.161	-33029.628	14.57	452838.805962	
				倍面積	-413.604117	
				面積	206.8020585	
				地積	206.80	
					㎡	

地 番 (F) 648-13						
測点名	標識	X _n	Y _n	辺長	X _n (Y _{n+1} -Y _{n-1})	
PL13	(新・普) 金属プレート	-34213.451	-33054.535	13.03	-222695.352559	
PL12	(新・普) 金属プレート	-34207.456	-33042.962	2.83	-488037.774752	
BK7	(新・普) 金属錠	-34208.313	-33040.268	9.14	-235387.401753	
YB5	(既・普) 金属錠	-34216.436	-33036.081	14.09	286357.352884	
KYB4	(新・普) 金属プレート	-34222.819	-33048.637	0.94	458243.546410	
KBK8	(新・普) 金属プレート	-34223.249	-33049.471	11.03	201848.722602	
				倍面積	329.092832	
				面積	164.5464160	
				地積	164.54	
					㎡	

地 番 (G) 648-14						
測点名	標識	X _n	Y _n	辺長	X _n (Y _{n+1} -Y _{n-1})	
PL13	(新・普) 金属プレート	-34213.451	-33054.535	11.03	-605851.790308	
KBK8	(新・普) 金属プレート	-34223.249	-33049.471	16.25	320877.182624	
1007	(新・普) 金属プレート	-34230.695	-33063.911	5.96	587946.417320	
PL16	(新・普) 金属プレート	-34225.400	-33066.647	3.00	141111.324200	
KPL15	(新・普) 金属プレート	-34222.735	-33068.034	2.86	18206.495020	
KPL14	(新・普) 金属プレート	-34220.006	-33067.179	14.24	-461935.860994	
				倍面積	353.767862	
				面積	176.8839310	
				地積	176.88	
					㎡	

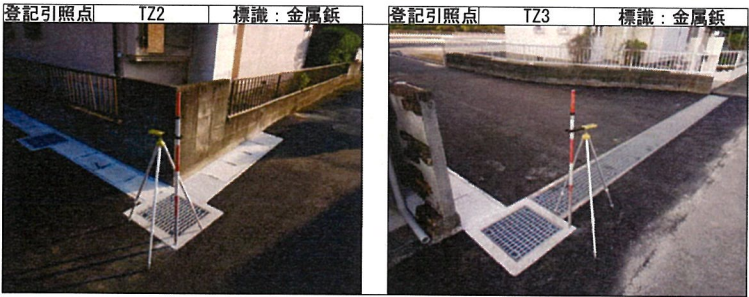
地 番 (H) 648-15						
測点名	標識	X _n	Y _n	辺長	X _n (Y _{n+1} -Y _{n-1})	
PL16	(新・普) 金属プレート	-34225.400	-33066.647	5.96	-185980.823600	
1007	(新・普) 金属プレート	-34230.695	-33063.911	5.36	-176459.232725	
KYB77	(新・普) 金属錠	-34235.481	-33061.492	5.30	-236464.467267	
KYB76	(新・普) 金属錠	-34238.296	-33057.004	0.56	-163248.195328	
YB71	(既・普) 金属錠	-34238.776	-33056.724	5.73	164551.557456	
2124	(新・普) 金属錠	-34241.409	-33061.810	16.44	432160.822989	
PL17	(新・普) 金属プレート	-34226.794	-33069.345	3.04	165555.002578	
				倍面積	114.664103	
				面積	57.3320515	
				地積	57.33	
					㎡	

総合計面積 1425.5818025 m²

作成者	熊本市南区城南町下宮地731番地 土地家屋調査士 木下裕郎	縮尺		申請人		縮尺	
(作成年月日) 令和6年9月5日 (測量年月日) 令和6年9月5日							

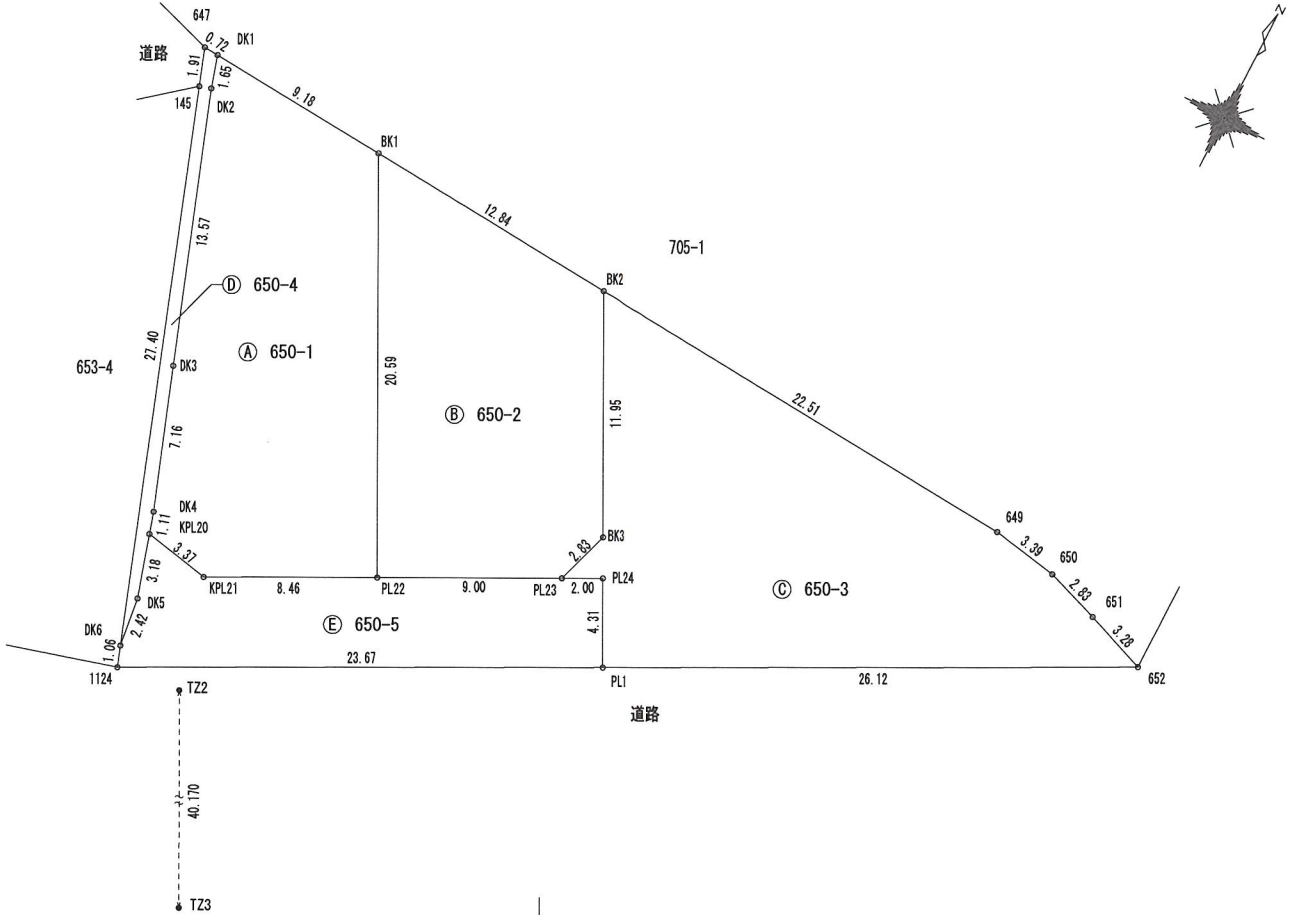
地番	648-1、648-9ないし648-15
土地の所在	宇土市馬之瀬町字島ノ元

本測量に使用した与点一覧				
地籍調査図根点	標識	X座標	Y座標	備考
KT12-9	真鍮標識	-34175.636	-33096.434	コンクリート舗装上
KT12-10	プラスチック杭	-34210.494	-33086.651	アスファルト舗装内埋設
引照点	標識	X座標	Y座標	備考
TZ2	新設・金属板	-34206.938	-33081.133	集水枳天端
TZ3	新設・金属板	-34242.625	-33062.693	集水枳天端



作成者	熊本市南区城南町下宮地731番地 土地家屋調査士 木下裕郎 (作成年月日) 令和6年9月5日 (測量年月日) 令和6年9月5日	縮尺		申請人		縮尺	
-----	---	----	--	-----	--	----	--

地 番	650-1ないし650-5
土地の所在	宇土市馬之瀬町字島ノ元



作成者

熊本市南区域城南町下宮地731番地
土地家屋調査士 木下 裕 郎

縮 尺

申請人

縮 尺

1 / 250

(作成年月日) 令和 6年 9月 5日 (測量年月日) 令和 6年 9月 5日

地 番	650-1ないし650-5
土地の所在	宇土市馬之瀬町宇島ノ元

地 番 (A) 650-1		測 点 名		標 識	X _n	Y _n	辺 長	X _n (Y _{n+1} - Y _{n-1})
DK1	(新・普)	金属プレート	-34178.751	-33093.702	1.65	296739.916182		
DK2	(新・普)	金属板	-34180.329	-33093.223	13.57	-172439.759805		
DK3	(新・普)	金属板	-34193.112	-33088.657	7.16	-238975.659768		
DK4	(新・普)	金属板	-34199.848	-33086.234	1.11	-93878.582760		
KPL20	(新・普)	金属プレート	-34200.908	-33085.912	3.37	-124422.903304		
KPL21	(新・普)	金属プレート	-34201.531	-33082.596	8.46	-370163.170013		
PL22	(新・普)	金属プレート	-34197.639	-33075.089	20.59	66514.407855		
BK1	(新・普)	金属プレート	-34179.350	-33084.541	9.18	636180.241550		
							倍 面 積	-445.510063
							面 積	222.7550315
							地 積	222.75 m ²

地 番 (B) 650-2		測 点 名		標 識	X _n	Y _n	辺 長	X _n (Y _{n+1} - Y _{n-1})
BK1	(新・普)	金属プレート	-34179.350	-33084.541	20.59	114945.154050		
PL22	(新・普)	金属プレート	-34197.639	-33075.089	9.00	-596543.614716		
PL23	(新・普)	金属プレート	-34193.500	-33067.097	2.83	-302612.475000		
BK3	(新・普)	金属板	-34190.803	-33066.239	11.95	158269.227087		
BK2	(新・普)	金属プレート	-34180.188	-33071.726	12.84	625565.800776		
							倍 面 積	-375.907803
							面 積	187.9539015
							地 積	187.95 m ²

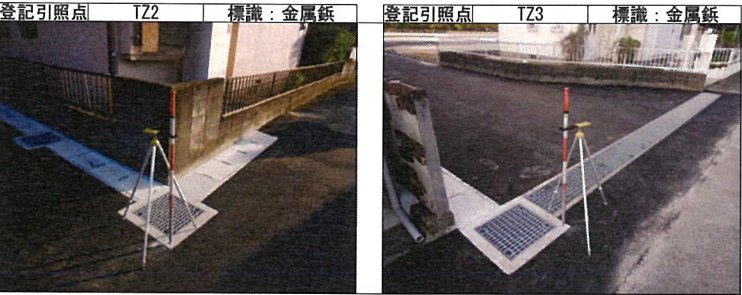
地 番 (C) 650-3		測 点 名		標 識	X _n	Y _n	辺 長	X _n (Y _{n+1} - Y _{n-1})
BK2	(新・普)	金属プレート	-34180.188	-33071.726	11.95	580379.592240		
BK3	(新・普)	金属板	-34190.803	-33066.239	2.83	-158269.227087		
PL23	(新・普)	金属プレート	-34193.500	-33067.097	2.00	-31355.439500		
PL24	(新・普)	金属プレート	-34192.581	-33065.322	4.31	-128393.141655		
PL1	(新・普)	金属プレート	-34196.404	-33063.342	26.12	-859800.185772		
652	(新・普)	金属プレート	-34184.326	-33040.179	3.28	-686763.109340		
651	(新・普)	金属プレート	-34183.188	-33043.252	2.83	196450.781436		
650	(新・普)	金属プレート	-34182.250	-33045.926	3.39	205332.775750		
649	(新・普)	金属プレート	-34181.657	-33049.259	22.51	881886.750600		
							倍 面 積	-531.203328
							面 積	265.6016640
							地 積	265.60 m ²

地 番 (D) 650-4		測 点 名		標 識	X _n	Y _n	辺 長	X _n (Y _{n+1} - Y _{n-1})
DK1	(新・普)	金属プレート	-34178.751	-33093.702	1.65	-41048.679951		
DK2	(新・普)	金属板	-34180.329	-33093.223	13.57	-172439.759805		
DK3	(新・普)	金属板	-34193.112	-33088.657	7.16	-238975.659768		
DK4	(新・普)	金属板	-34199.848	-33086.234	1.11	-93878.582760		
KPL20	(新・普)	金属プレート	-34200.908	-33085.912	3.38	-42716.934092		
DK5	(新・普)	金属板	-34203.950	-33084.985	2.42	-42207.674300		
DK6	(新・普)	金属板	-34206.347	-33084.678	27.40	301118.472641		
145	(新・普)	金属板	-34180.507	-33093.788	1.91	333123.221222		
647	(新・普)	金属板	-34178.704	-33094.424	0.72	-2939.368544		
							倍 面 積	35.034643
							面 積	17.5173215
							地 積	17.51 m ²

地 番 (E) 650-5		測 点 名		標 識	X _n	Y _n	辺 長	X _n (Y _{n+1} - Y _{n-1})
1124	(新・普)	金属板	-34207.346	-33084.326	1.06	729847.934256		
DK6	(新・普)	金属板	-34206.347	-33084.678	2.42	22541.982673		
DK5	(新・普)	金属板	-34203.950	-33084.985	3.38	42207.674300		
KPL20	(新・普)	金属プレート	-34200.908	-33085.912	3.37	-81705.969212		
KPL21	(新・普)	金属プレート	-34201.531	-33082.596	8.46	-370163.170013		
PL22	(新・普)	金属プレート	-34197.639	-33075.089	9.00	-530029.206861		
PL23	(新・普)	金属プレート	-34193.500	-33067.097	2.00	-333967.914500		
PL24	(新・普)	金属プレート	-34192.581	-33066.322	4.31	-128393.141655		
PL1	(新・普)	金属プレート	-34196.404	-33063.342	23.67	649868.461616		
							倍 面 積	206.650604
							面 積	103.3253020
							地 積	103.32 m ²

総合計面積	797.1532205 m ²
-------	----------------------------

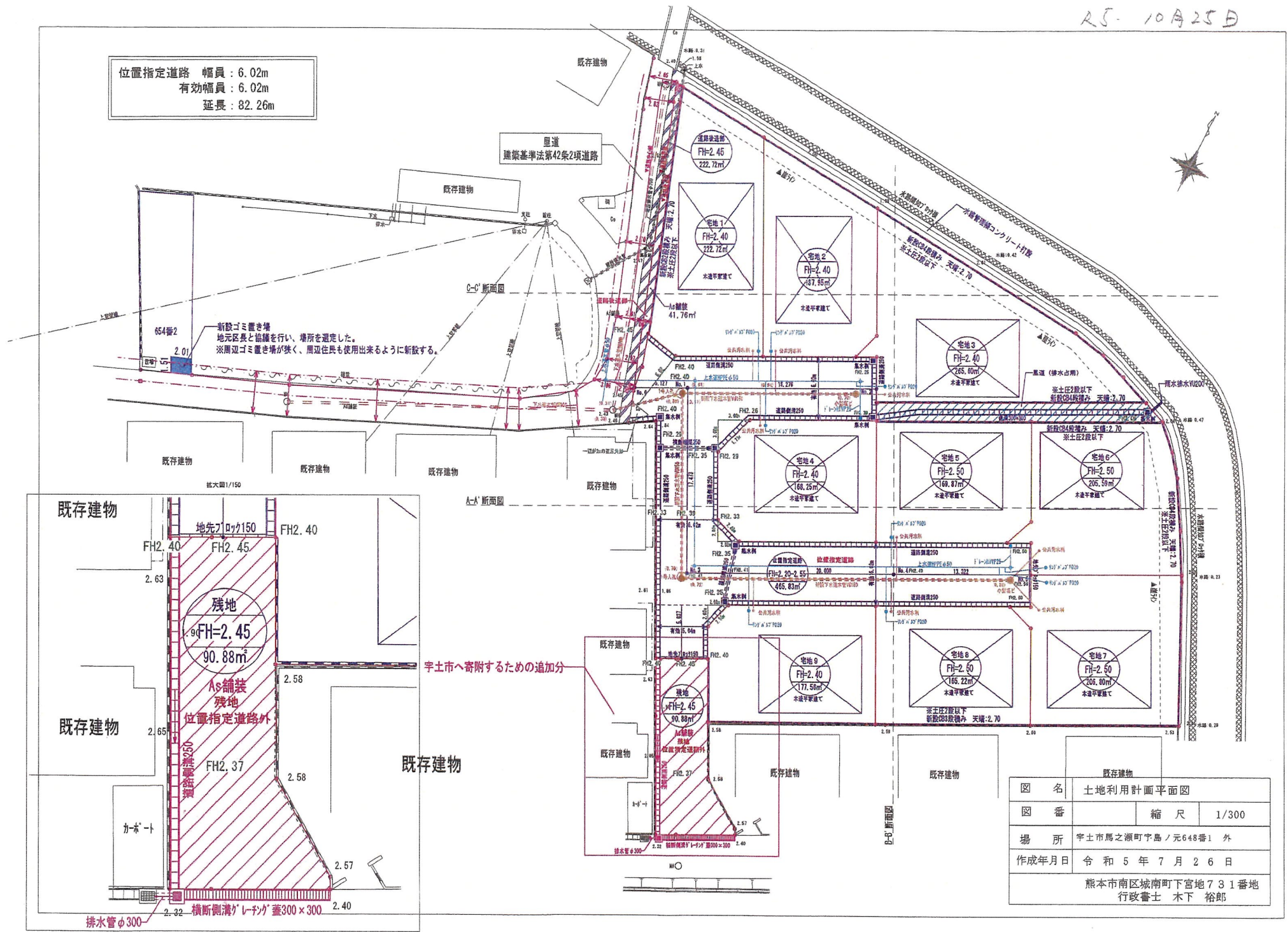
本測量に使用した与点一覧				
地籍調査図根点	標 識	X 座 標	Y 座 標	備 考
KT12-9	真鍮標識	-34175.636	-33096.434	コンクリート舗装上
KT12-10	プラスチック杭	-34210.494	-33086.551	アスファルト舗装内埋設
引 照 点	標 識	X 座 標	Y 座 標	備 考
TZ2	新設・金属板	-34206.938	-33081.133	集水樹天端
TZ3	新設・金属板	-34242.625	-33062.693	集水樹天端



作成者	熊本市南区城南町下宮地 731 番地 土地家屋調査士 木 下 裕 郎	縮 尺	申請人	縮 尺
(作成年月日) 令和 6 年 9 月 5 日 (測量年月日) 令和 6 年 9 月 5 日				

25-10A25D

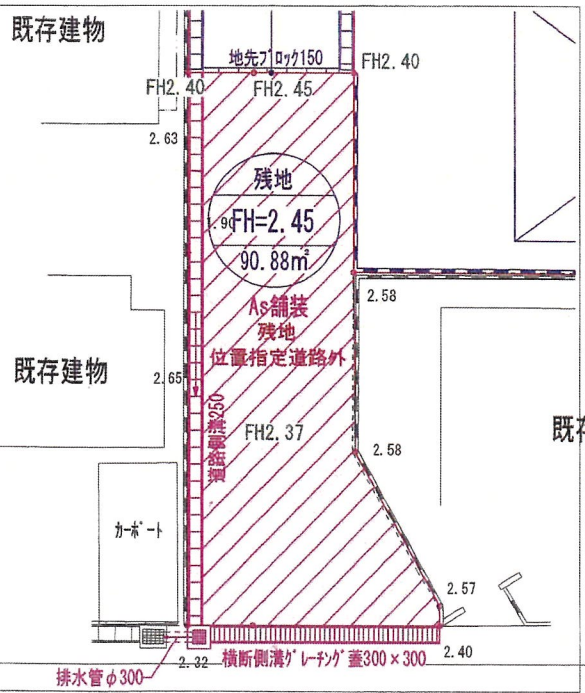
位置指定道路 幅員：6.02m
有効幅員：6.02m
延長：82.26m



新設ゴミ置き場
地元区長と協議を行い、場所を選定した。
※周辺ゴミ置き場が狭く、周辺住民も使用出来るように新設する。

紙大図1/150

宇土市へ寄附するための追加分



既存建物			
図 名	土地利用計画平面図		
図 番		縮 尺	1/300
場 所	宇土市馬之瀬町宇島ノ元648番1 外		
作成年月日	令和 5 年 7 月 2 6 日		
熊本市南区城南町下宮地731番地 行政書士 木下 裕郎			