

上熊本3丁目 土地



—すべての人に不動産を—
株式会社 MR不動産

所在地	熊本市西区上熊本3丁目4-17付近【ナビ検索】			区域区分	市街化区域
売買代金	2, 000, 000円			用途地域	2住
土地面積	118.59㎡ (35.87坪)			電柱	—
接道	北側 幅員約4.5m				
交通	上熊本3丁目(産交・都市) 徒歩約3分				
建ぺい	60%	容積	200%		
地目	宅地	引渡時期	即時		
上水	前面	下水	前面		
小学校	熊本市立池田小学校	中学校	熊本市立井芹中学校		
備考	・道路判定の申請が必要になります(買主負担)				
	・土砂災害警戒区域(イエローゾーン)				
タレントのスザンヌさんの妹 マーガリンさん (弊社専属モデル)					
<div></div> <div></div>					
広告有効期	令和8年3月31日			取引形態:専任	

熊本県知事(1)第5535号

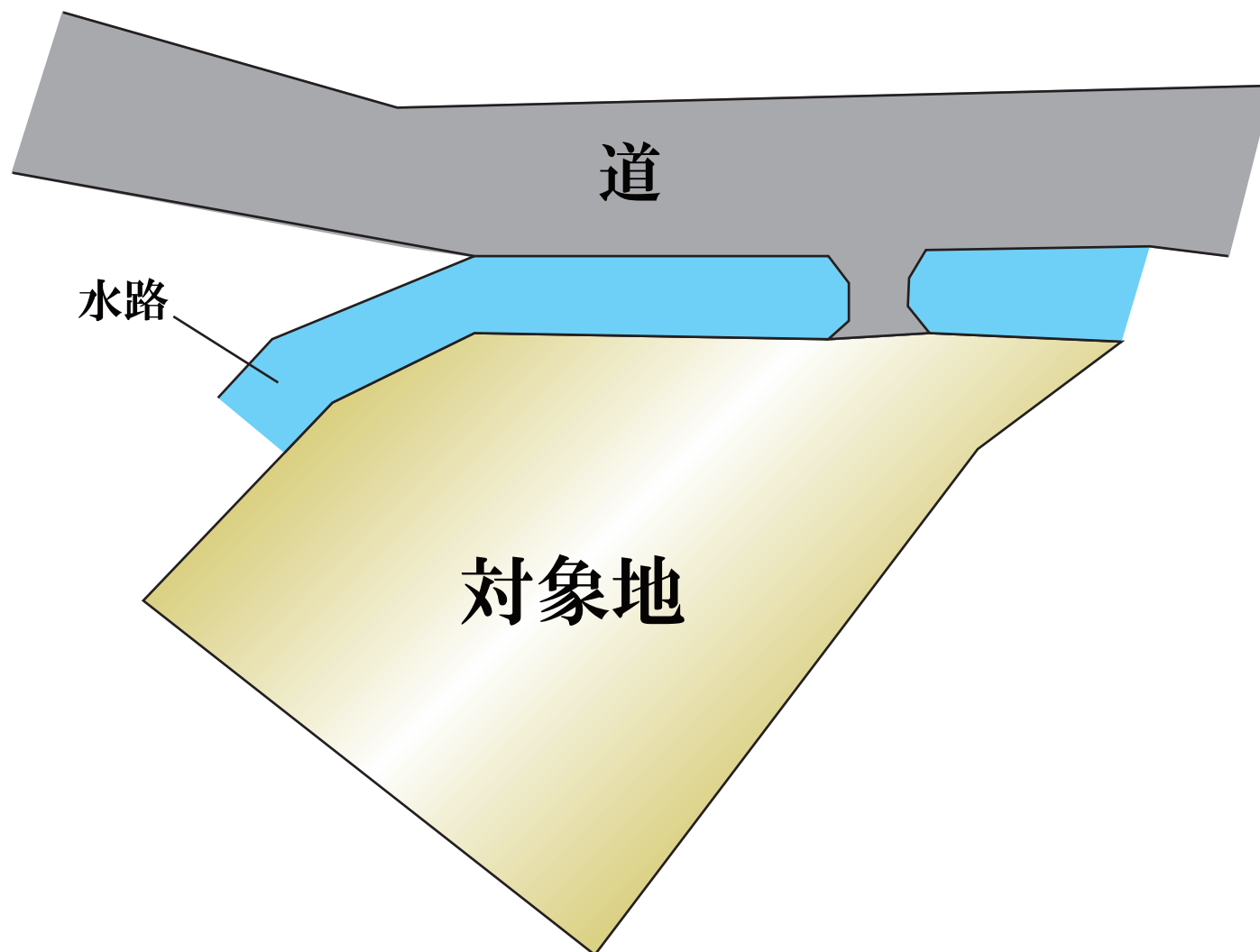
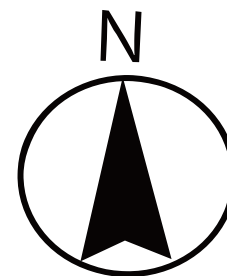
—すべての人に不動産を—
株式会社 MR不動産

〒862-0951 熊本市中央区上水前寺1丁目12-25
EDEN SUIZENJI 2F
TEL:096-284-1286 FAX:096-284-1285号





—すべての人に不動産を—
株式会社 **MR不動産**





地番	258番	土地所在図
土地の所在	熊本市上熊本三丁目	

座標求積表

世界測地系

地番	258番			
測点	Xn	Yn	(Xn+1 - Xn-1)Yn	距離
249	-19734.255	-27893.920	-288618.390240	4.46
253	-19730.961	-27890.912	-110894.266112	1.13
256	-19730.279	-27890.009	-35364.531412	2.21
254	-19729.693	-27887.874	-19967.717784	1.55
255	-19729.563	-27886.329	-5186.857194	4.81
257	-19729.507	-27881.515	-4126.464220	5.14
258	-19729.415	-27876.370	390.269180	0.93
307	-19729.521	-27875.438	48531.137558	2.18
103	-19731.156	-27876.889	328584.890643	12.82
251	-19741.308	-27884.717	86414.737983	11.59
倍面積			-237.191598	
面積			118.5957990	
地積			118.59	m ²
坪数			35.87	
合計			118.5957990	

恒久地物等一覧表

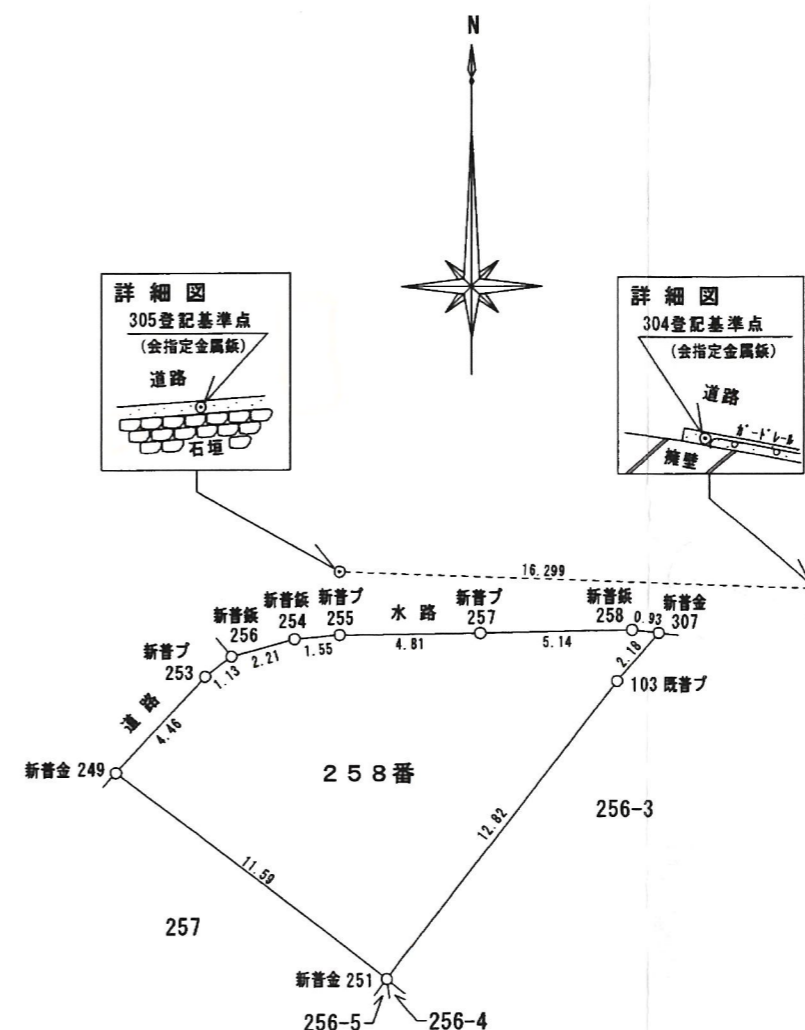
図示記号	名称	標識	座標	備考
305	登記基準点	会指定金属板	X -19727.413	水路肩コンクリートたき上に埋設済み
			Y -27886.333	
304	登記基準点	会指定金属板	X -19728.026	水路肩擁壁上に埋設済み
			Y -27870.046	

境界点名	角度	点間距離
K	304 - 305 - K	305 - K
307	8-47-44	11.098
249	135-47-47	10.216

復元の与点 (都市再生街区多角点)

世界測地系

図示記号	名称	標識	X座標	Y座標
図枠外294 (20A88)	街区多角点	金属板	-19719.018	-28092.545
図枠外292 (20A89)	街区多角点	金属板	-19839.223	-28055.159
図枠外295 (20A90)	街区多角点	金属板	-19981.407	-28049.304



作成者

土地家屋調査士

熊本市八景水谷1丁目33番地
濱本英男

(平成20年12月3日作成)

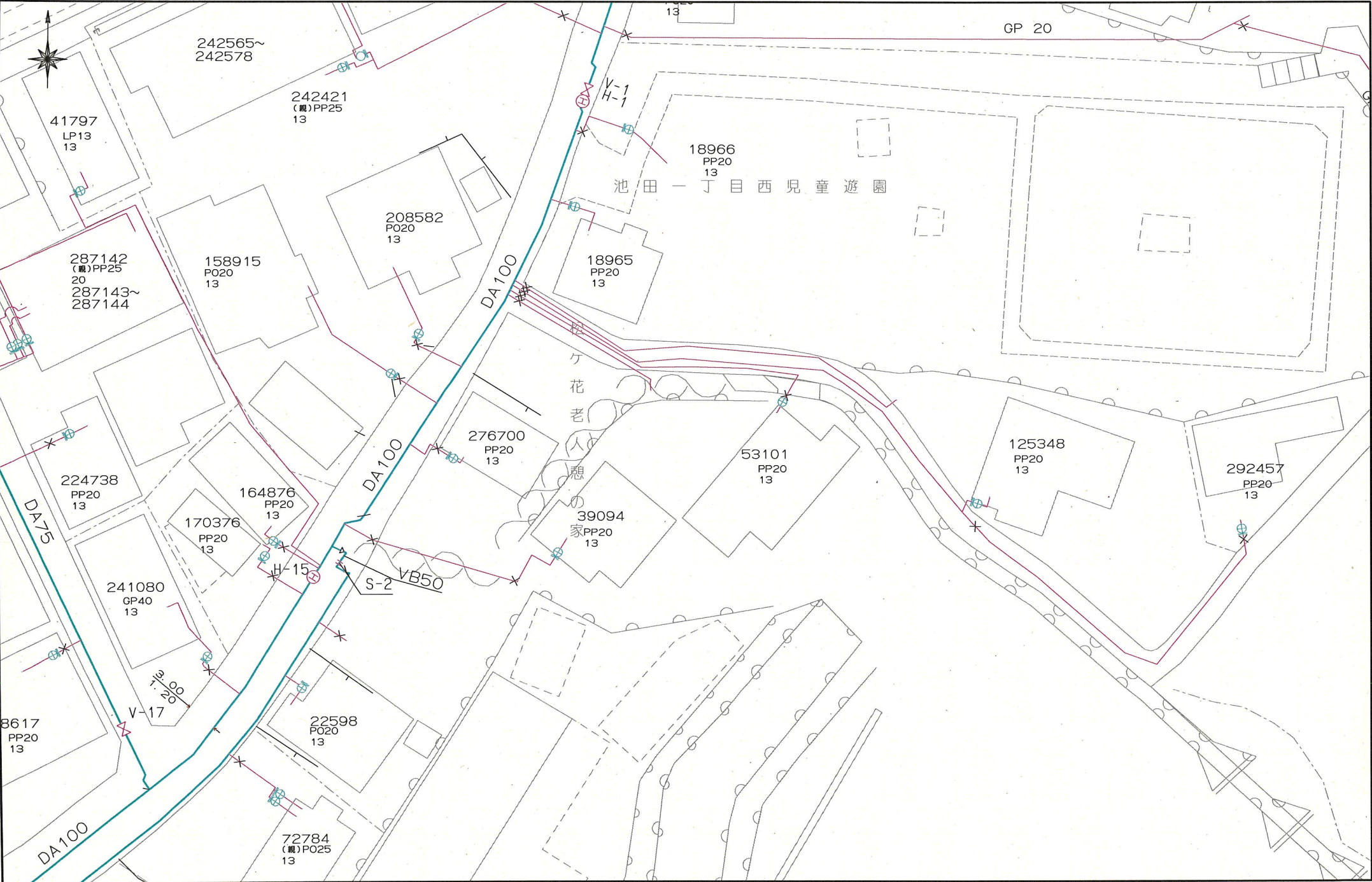
申請人

縮尺

1/250

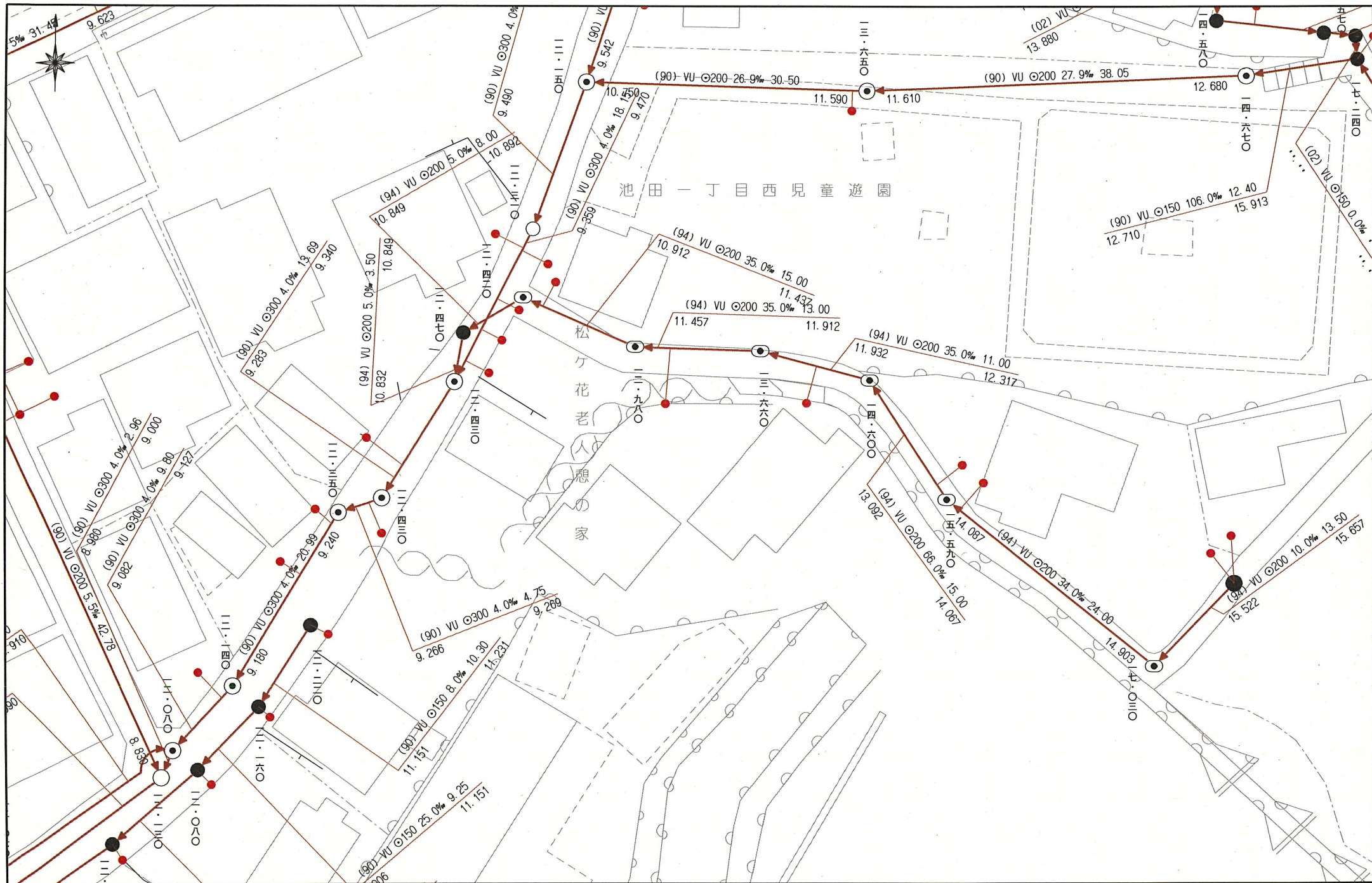
(1) 平成24年6月7日
この図面に記録されている土地の全部又は一部についてその所在又は地番が変更された。
上記の日付は、この図面に変更内容を記録した日付である。

上下水道施設管理図



上下水道施設管理図

負担金: H_2 70 円



～埋設管状況調査 受付方法変更についてのお知らせ～

西部ガス熊本株式会社
いつもお預け、新しい明日を。

西部ガス熊本では、原則WEBでの受付に変更となります。

西部ガス熊本



「ご相談・お問い合わせ」より申請をお願いいたします。

西部ガス熊本

緊急のとき、
お困りのときは

ご相談・
お問い合わせ

ご家庭のお客さま

業務用・産業用のお客さま

ホーム > ご相談・お問い合わせ

道路のガス管について

不動産調査など、掘削を伴わない配管状況のお問い合わせ

原則WEBでの受付とさせていただきます。

WEB申請はこちら

返 信

株式会社MR不動産 様

いつもお世話になっております。
お問い合わせの件、下記の通りとなります。よろしくお願いいたします。

(本状含め： 2 枚)

	供給エリア	前面道路 埋設管	敷地への供給管	配管図
調査場所	① 内・外	有・無 (mm)	有・無 (mm)	有・無
	② 内・外	有・無 (mm)	有・無 (mm)	有・無
	③ 内・外	有・無 (mm)	有・無 (mm)	有・無
	④ 内・外	有・無 (mm)	有・無 (mm)	有・無
	⑤ 内・外	有・無 (mm)	有・無 (mm)	有・無
備考	付近にガス管がない為、配管図はございません。			

(報告者名： 林田)

ガス導管埋設状況調査 依頼票 (FAX送信票)

2025 年 7 月 10 日

対象地に印(蛍光ペン不可)を付けた住宅地図を併せて

お問合せください。

ガス導管埋設状況を調査目的以外に使用しないようにお願いします。

受付時間 平日10:00~17:00

※回答は翌営業日以降になります

お問合せ先

西部ガス熊本株式会社

FAX 096-370-8692

TEL 096-370-8612


※本枠内をご記入ください

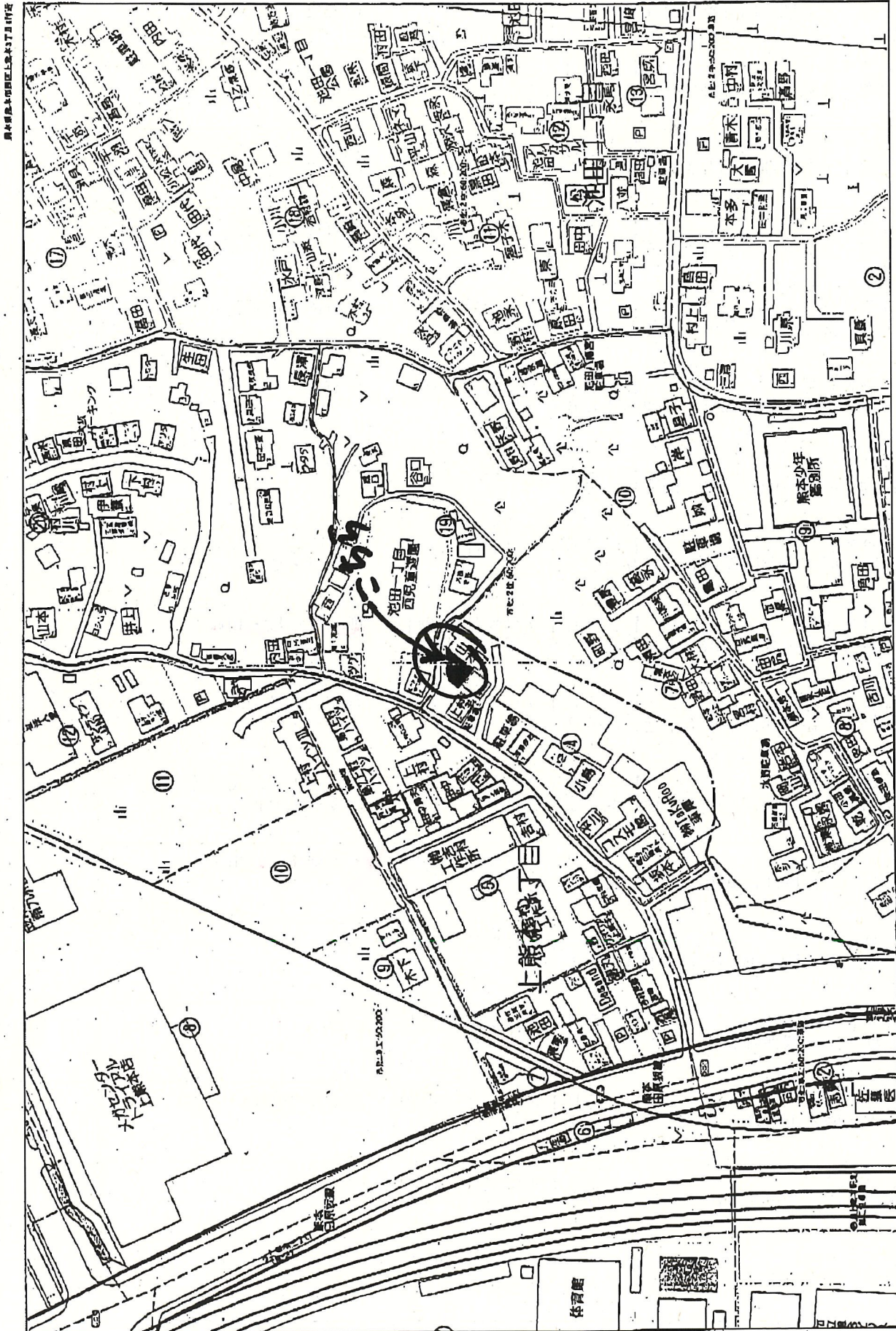
会社名	株式会社MR不動産	担当者	
電話番号	(096) 284 - 1286		
FAX番号	(096) 284 - 1285		

調査場所	物件名	住所
	①	熊本市西区上熊本3丁目258番(地番)
	②	
	③	
	④	
	⑤	
住所は住居表示での記載をお願いします。(造成地など住居表示がない場合を除く) 正確な場所特定のために、調査場所ごとの住宅地図を必ず添付ください。		
調査目的	新築 / 建替・リフォーム / 土地売買 / 中古住宅売買 不動産鑑定 / その他 ()	
建物用途	戸建住宅 / 建築工事 / 店舗 / 集合住宅 / その他 ()	
現状敷地情報	未開発地 / 更地 / 空地 / 既設建物あり / 駐車場 / その他 ()	

(注)

- ・当調査依頼はメールでは受け付けておりません。ご了承ください。
- ・「ガス導管埋設状況調査 依頼票 (FAX送信票)」は、インターネットの検索「西部ガス熊本 ガス導管埋設状況」にて「電話でのお問い合わせ」→「不動産調査等、掘削を伴わない配管状況のお問い合わせ」からダウンロードできます。

<p>FAX送信票</p> <p>令和7年7月10日</p>  <p>ひごまる</p>	<p>熊本市文化財課</p> <p>〒860-8601 熊本市中央区手取本町1-1</p> <p>TEL 096-328-2740</p> <p>FAX 096-324-4002</p> <p>E-mail bunkazai@city.kumamoto.lg.jp</p> <p>担当：林田</p>
<p>宛先 (FAX 096-284-1285)</p> <p>株式会社MR不動産 御担当者様</p>	
<p>件名:埋蔵文化財包蔵地の範囲につきまして</p> <p>日ごろより、熊本市の文化財保護行政にご理解、ご協力をいただき、まことにありがとうございます。</p> <p>FAXにてお問い合わせのありました</p> <p>「熊本市西区上熊本三丁目258番」(地番) (別紙地図の位置)</p> <p>は、周知の埋蔵文化財包蔵地(いわゆる遺跡)の範囲外です。 埋蔵文化財に関する届出は必要ありません。</p> <p>現在ファックスでのお問い合わせについては、最大で半日程度お時間をいただいております。お急ぎの場合にはその旨ご連絡いただければ、できるだけ対応いたします。また、午後5時以降のファックスについては、翌日以降の対応となることでもありますので、あらかじめご了承ください。</p> <p>なお、周知の埋蔵文化財包蔵地の範囲につきましては、熊本市ホームページトップ画面にある 「電子行政サービス」→「熊本市地図情報サービス」→「埋蔵文化財(包蔵地)」 でご覧いただくこともできます。なにとぞよろしくお願いいたします。</p>	
<p>送信枚数</p> <p>この送信票を含み、全部で 2枚です。</p>	



国土院 国土地院
株式会社 国土院
〒111-0035 東京都文京区
1-1-100

50m
Copyright © 2025 ESSEN CO., LTD.

熊本市ハザードマップ



土砂災害

土砂災害警戒区域

土砂災害特別警戒区域

(参考: [熊本県土砂災害情報マップ](#))

早期の立退き避難が必要な区域

家屋倒壊等氾濫想定区域 (河岸侵食)

家屋倒壊等氾濫想定区域 (氾濫流)