

# 南区 合志2丁目 残り1区画



所在地	熊本市南区合志2丁目4-12付近【ナビ検索】			区域区分	市街化区域
売買代金	※価格表参照			用途地域	1種中高
土地面積	※価格表参照			電柱	
接道	南側公道 幅員約4.0m 接面5.0m				
交通	JR鹿児島本線 西熊本 徒歩10分				
建ぺい	60%	容積	150%		
地目	宅地	引渡時期	2025年10月		
上水	宅内	下水	宅内		
小学校	力合小学校	中学校	力合中学校		
備考	・水道加入金				
	・受益者負担金				
	・仲介手数料				
価格	①	SOLD OUT			
	②	206.67㎡	62.51坪	¥14,500,000	
広告有効期限	令和8年3月31日			取引形態:媒介	

熊本県知事(1)第5535号

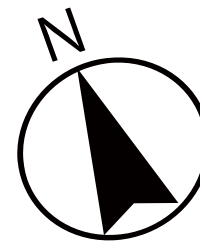
ーすべての人に不動産をー  
株式会社 MR不動産

〒862-0951 熊本市中央区上水前寺1丁目12-25 EDEN  
SUIZENJI 2F  
TEL:096-284-1286 FAX:096-284-1285号





ーすべての人に不動産をー  
株式会社 **MR不動産**



2

**SOLDOUT**

公道









区 割 案  
所在：熊本市南区合志二丁目

境界確定図より、予定した分筆（案）になります。  
造成後において、位置及び、数値の変動が考えられます。

座 標 求 積 表

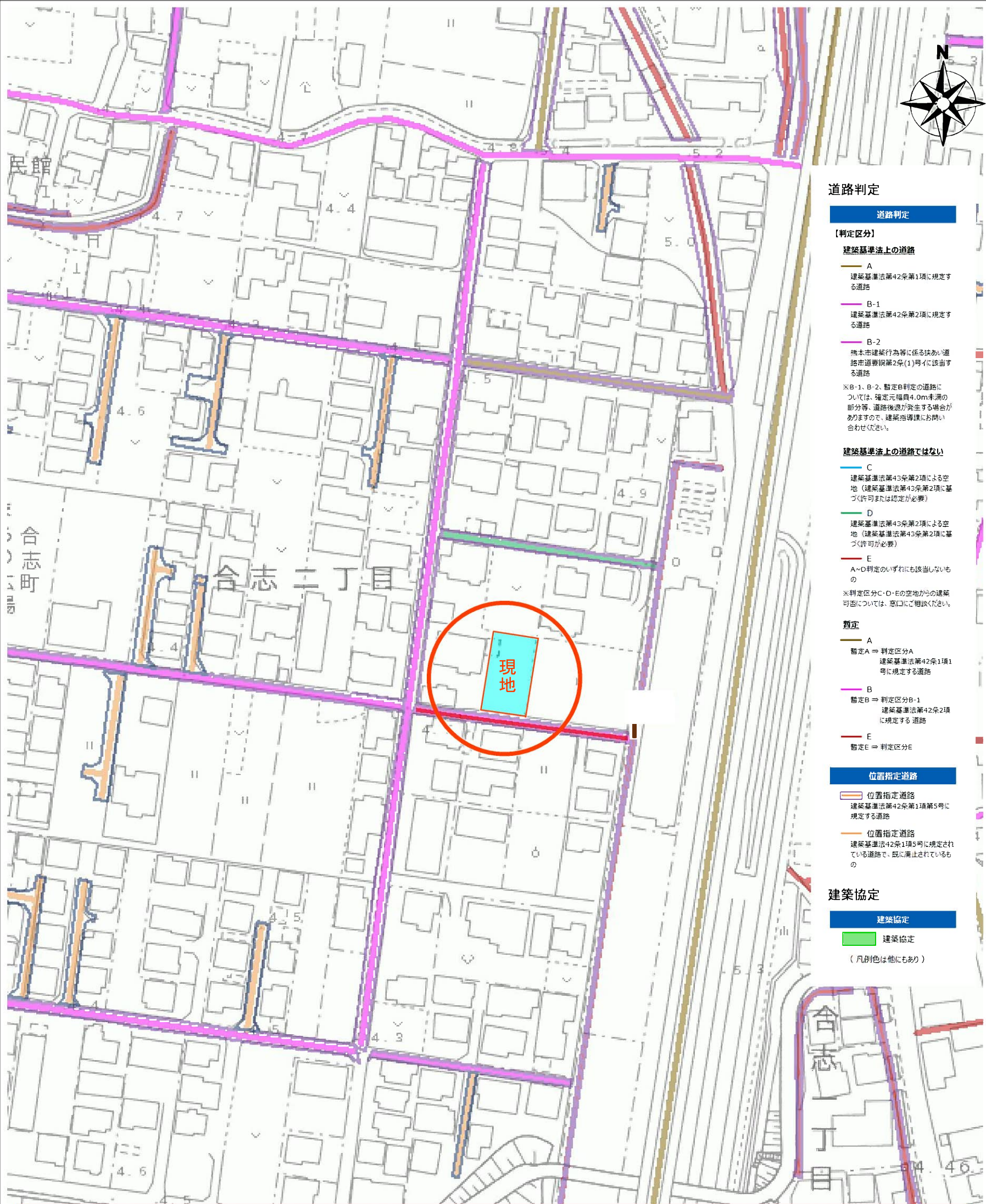
地 番	宅地 1		
測 点	X n	Y n	(X n + 1 - X n - 1) Y n
GK23	-27085.973	-29921.297	711737.891739
S1004-4	-27111.887	-29925.032	796604.351840
A1	-27112.593	-29920.072	-29800.391712
A2	-27110.891	-29921.347	-436343.003301
A3	-27098.010	-29919.491	-423540.314596
A4	-27096.735	-29917.786	2931.943028
A5	-27098.108	-29908.264	-258257.859640
HK15	-27088.100	-29906.821	-362919.272835
2号地	倍 面 積		413.344523
	面 積		206.6722615
	地 積		206.67 m <sup>2</sup>
	坪 数		62.51

地 番	宅地 2		
測 点	X n	Y n	(X n + 1 - X n - 1) Y n
1004-5	-27113.949	-29910.547	-433254.273295
A5	-27098.108	-29908.264	-514840.856496
A4	-27096.735	-29917.786	-2931.943028
A3	-27098.010	-29919.491	423540.314596
A2	-27110.891	-29921.347	436343.003301
A1	-27112.593	-29920.072	91495.580176
1号地	倍 面 積		351.825254
	面 積		175.9126270
	地 積		175.91 m <sup>2</sup>
	坪 数		53.21

総 計 382.5848885



建築基準法（道路判定、建築協定）

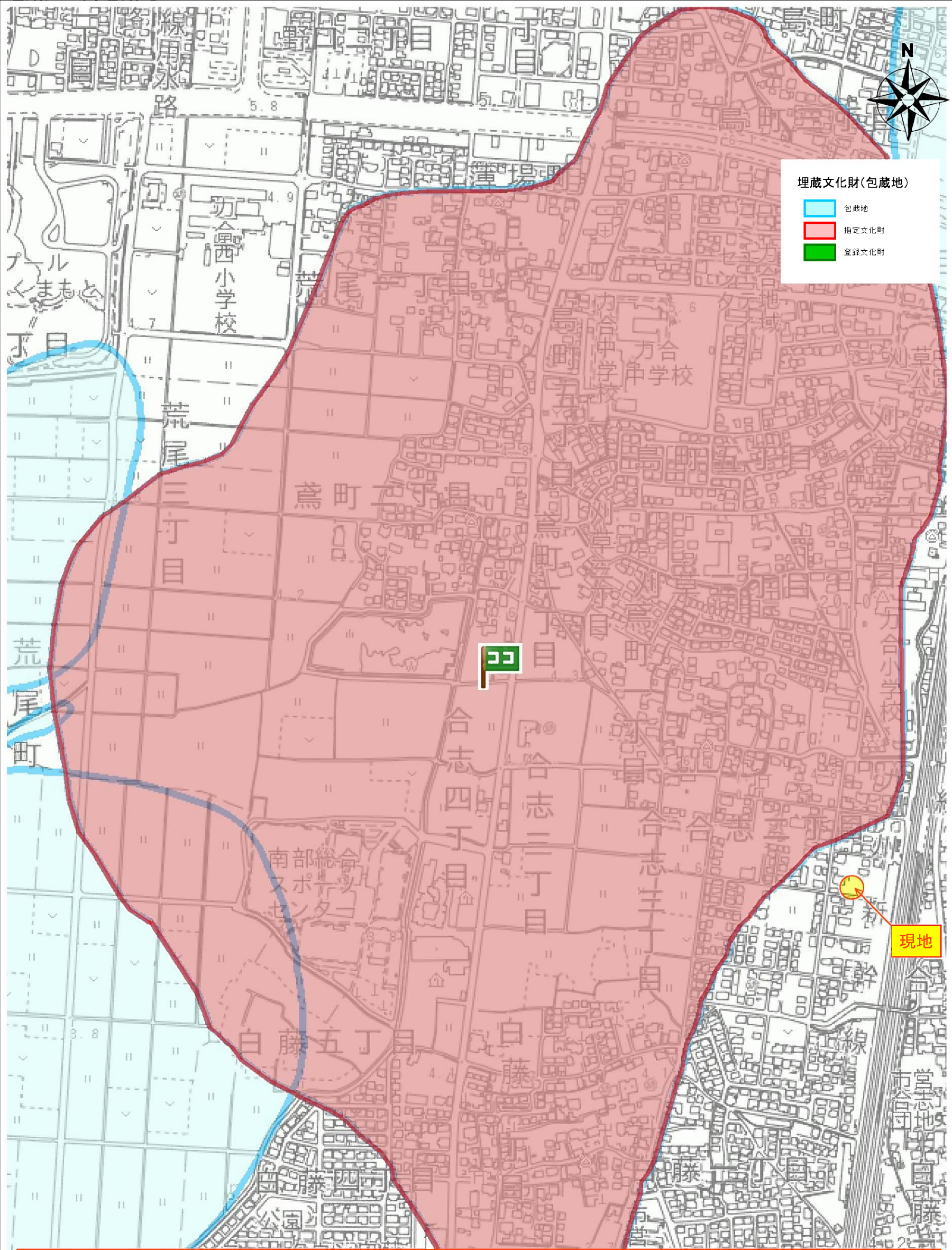


台帳名	道路判定台帳
番号	18-088
判定区間	イ区間
判定区分	B-2
道種の種類	市道
地名地番	南区合志二丁目170番2地先～174番地先



埋蔵文化財(包蔵地)

埋蔵文化財包蔵地



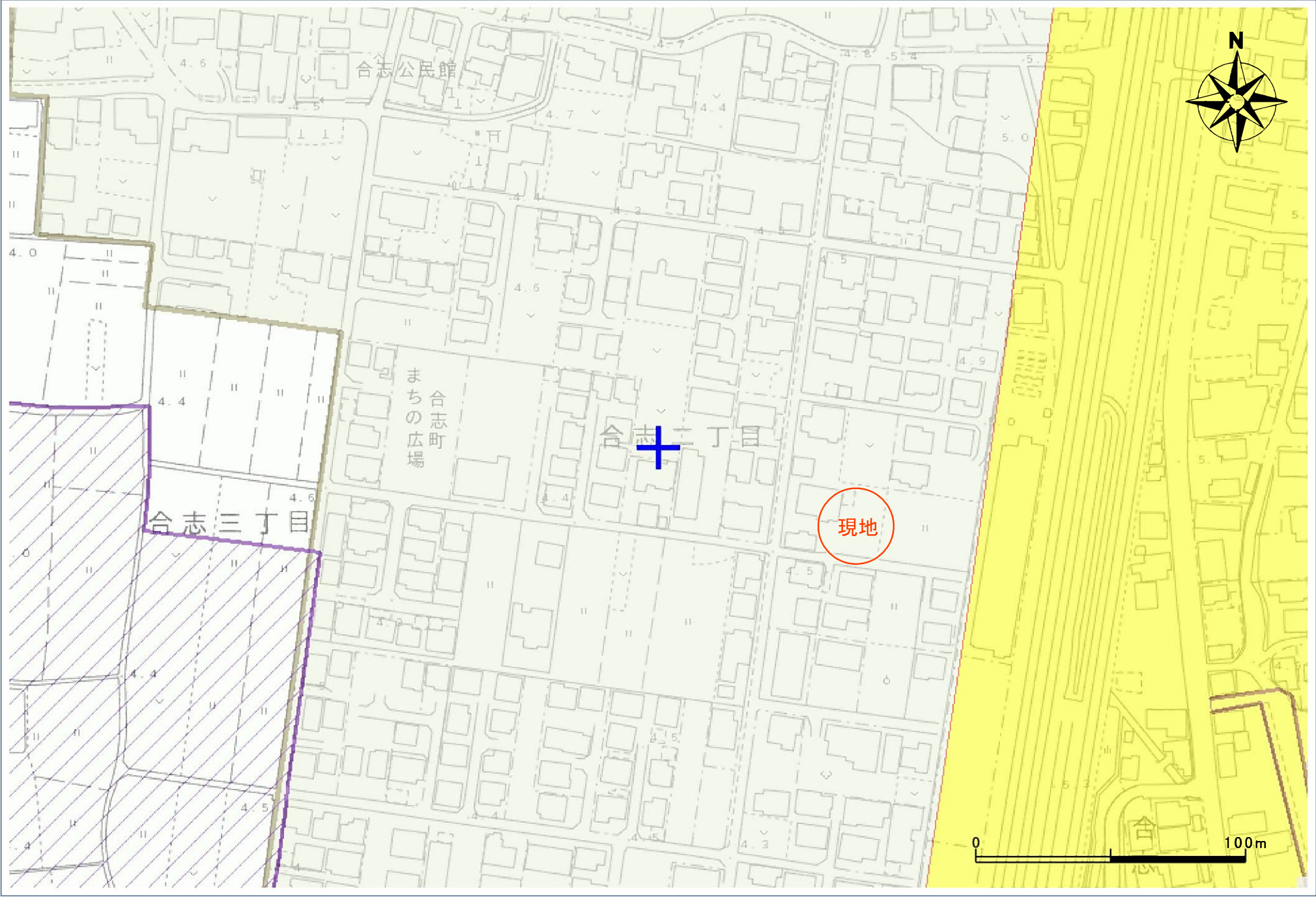
遺跡名称	白藤遺跡群
遺跡種類	集落跡
時代	弥生～近世



都市計画情報検索結果

表示されている都市計画情報の最終更新日：令和7年4月30日

1/2500



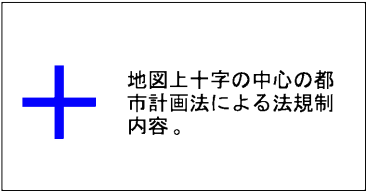
【都市計画法による規制内容】

都市計画区域	-----	熊本市都市計画区域		○
	-----	都市計画区域外		—
区域区分	-----	市街化区域		指定あり
	-----	市街化調整区域		—
用途地域 凡例参照	※用途地域 凡例参照	用途地域	第1種中高層住居専用地域	
		容積率	150	
		建ぺい率	60	
		外壁後退	—	
		高さの限度	—	
地域地区	-----	大規模集客施設制限地区		—
	-----	風致地区		—
	-----	防火地域		—
	-----	準防火地域		—
	-----	駐車場整備地区		—
	-----	臨港地区		—
	-----	流通業務地区		—
	-----	高度利用地区		—
市街地開発事業	-----	土地区画整理事業（施工済は除く）		—
	-----	市街地再開発事業		—
都市施設	-----	都市計画道路		—
	-----	都市計画公園		—
	-----	緑地		—
	-----	墓園		—
	-----	交通広場		—
	-----	自動車ターミナル		—
	-----	ごみ焼却場		—
	-----	汚物処理場		—
	-----	火葬場		—
	-----	市場		—
	-----	駐車場		—
	-----	流通業務団地		—
	-----	都市高速鉄道		—
その他	-----	駅前広場		—
	-----	地区計画		—
その他	-----	法34条11号指定区域		—
	-----			—

※用途地域 凡例	-----	第1種低層住居専用地域
	-----	第2種低層住居専用地域
	-----	第1種中高層住居専用地域
	-----	第2種中高層住居専用地域
	-----	第1種住居地域
	-----	第2種住居地域
	-----	準住居地域
	-----	近隣商業地域
	-----	商業地域
	-----	準工業地域
	-----	工業地域

【ご利用上の注意事項】

- 規制内容の欄は、地図上十字の中心の都市計画法による規制内容を表示しています。
- 本システムによる都市計画情報は、都市計画等の内容を証明するものではありません。また、最新の情報であることを保証するものではありません。権利や義務の発生するもの、取引の資料とするものなど、重要な事項の確認には利用できません。
- 表示に利用している地図は土地の境界を示すものではありません。
- 本図は都市計画図書(1/2,500)を基に電子閲覧用に加工したものであり、地図作成上の誤差を含んでいます。あくまで、参考図としてご利用ください。なお、正確な情報については必ず都市政策課へ確認してください。
- 本図の使用によって発生する直接又は間接の損失、損害及び障害等について、熊本市は一切責任を負いません。ご利用者自身の責任と判断で利用してください。



令和7年5月21日13時2分印刷

この地図は参考図です。詳細については必ず都市政策課でご確認ください。