

# 中央区 上水前寺1丁目



|                                       |                          |      |   |      |       |
|---------------------------------------|--------------------------|------|---|------|-------|
| 所在地                                   | 熊本市中央区上水前寺1丁目5-5付近【ナビ検索】 |      |   | 区域区分 | 市街化区域 |
| 売買代金                                  | 33,980,000円              |      |   | 用途地域 | 商業    |
| 土地面積                                  | 178.35㎡ (53.95坪)         |      |   | 電柱   | 敷地内あり |
| 接道                                    | 北側 市道 間口10.8m            |      |   |      |       |
| 交通                                    | 【都市】 グランド北入口 徒歩約1分       |      |   |      |       |
| 建ぺい                                   | 80%                      | 容積   | 300%  |      |       |
| 地目                                    | 宅地                       | 引渡時期 | 即時  |      |       |
| 上水                                    | 前面                       | 下水   | 前面  |      |       |
| 小学校                                   | 砂取小学校                    | 中学校  | 出水中学校   |      |       |
| 備考                                    | ・必要経費:仲介手数料              |      |   |      |       |
|                                       | ・現況:更地                   |      |   |      |       |
|                                       | ・確定測量済み                  |      |   |      |       |
|                                       | ・準防火地域                   |      |   |      |       |
|                                       | ・都市ガスエリア                 |      |   |      |       |
|                                       |                          |      |   |      |       |
|                                       |                          |      |   |      |       |
|                                       |                          |      |   |      |       |
|                                       |                          |      |   |      |       |
|                                       |                          |      |   |      |       |
| タレントのスザンヌさんの妹<br>マーガリンさん<br>(弊社専属モデル) |                          |      |   |      |       |
|                                       |                          |      |  HP        |      |       |
|                                       |                          |      |  Instagram |      |       |

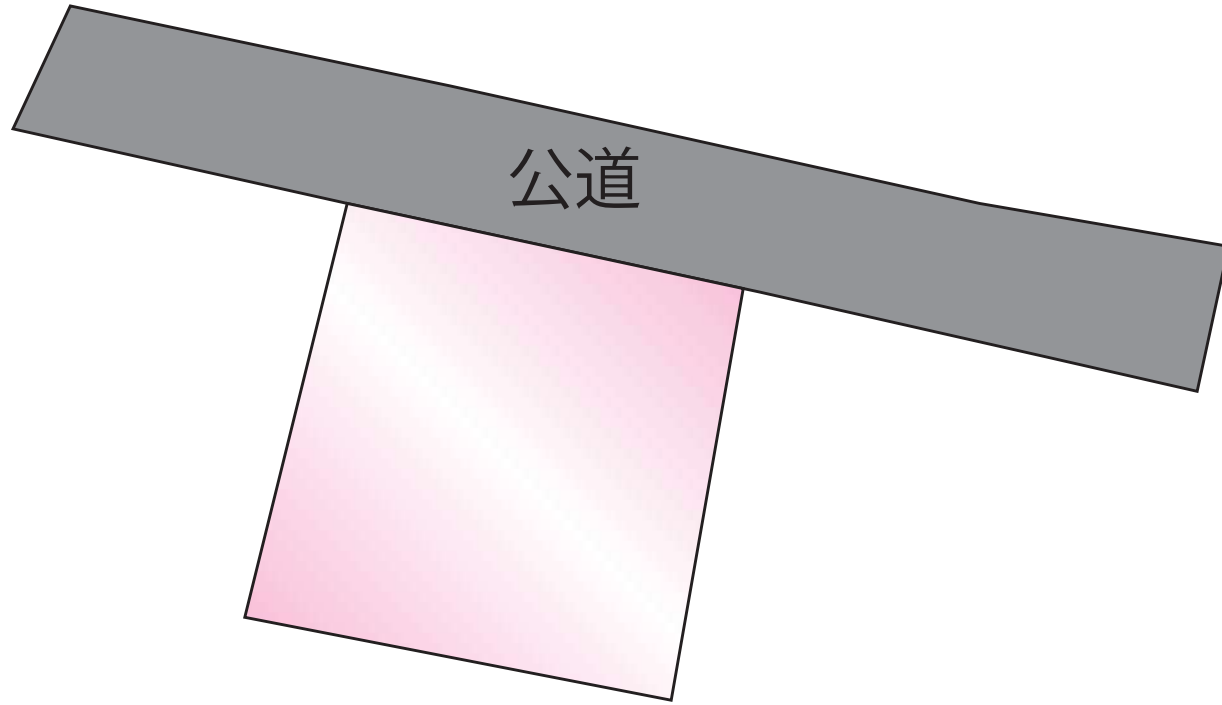
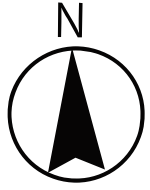
広告有効期限 令和8年6月30日 取引形態:媒介

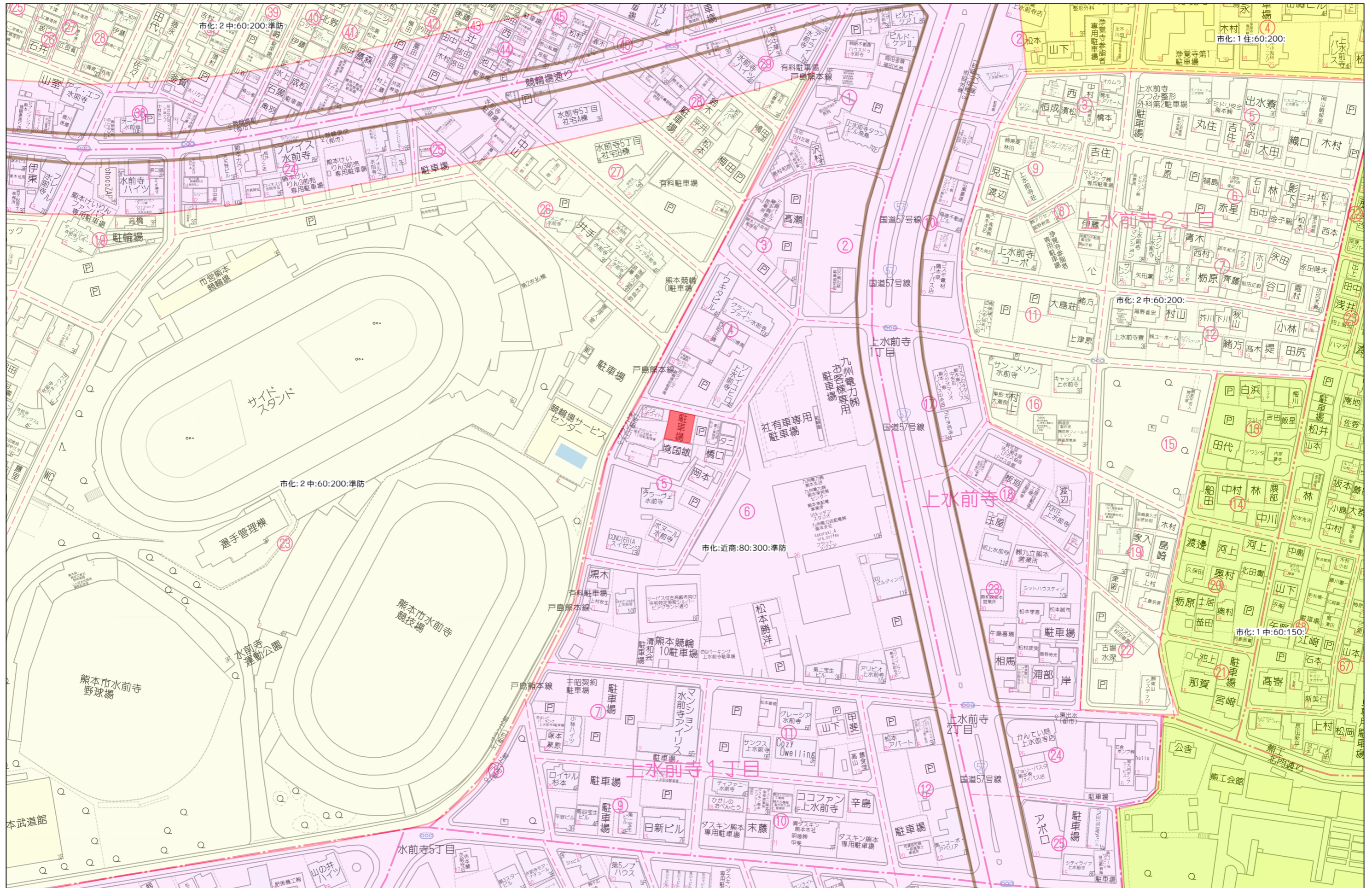
熊本県知事(1)第5535号

一人すべての人に不動産を  
株式会社 MR不動産

〒862-0951 熊本市中央区上水前寺1丁目12-25  
EDEN SUIZENJI 2F  
TEL:096-284-1286 FAX:096-284-1285







80m

1:2000

|       |               |       |
|-------|---------------|-------|
| 地番    | 63-2, 63-3    | 地積測量図 |
| 土地の所在 | 熊本市中央区上水前寺一丁目 |       |

求積表

| 地番    | ① 63-2     |            |    |                                 |
|-------|------------|------------|----|---------------------------------|
| NO    | Xn         | Yn         | 標識 | $X_n \cdot (Y_{n+1} - Y_{n-1})$ |
| KB3   | -22676.386 | -24060.167 |    | -7.419                          |
| 27091 | -22674.166 | -24070.820 |    | -13.971                         |
| 27087 | -22690.418 | -24074.138 |    | 7.419                           |
| KB4   | -22692.247 | -24063.401 |    | 13.971                          |
| 合計    |            |            |    | -356.713059                     |
| 合計面積  |            |            |    | 178.3565295                     |
| 地積    |            |            |    | 178.36                          |

| 地番       | ② 63-3     |            |    |                                 |
|----------|------------|------------|----|---------------------------------|
| NO       | Xn         | Yn         | 標識 | $X_n \cdot (Y_{n+1} - Y_{n-1})$ |
| 14-14845 | -22676.664 | -24058.835 |    | 0.192                           |
| KB3      | -22676.386 | -24060.167 |    | -4.566                          |
| KB4      | -22692.247 | -24063.401 |    | -2.168                          |
| 27088    | -22692.429 | -24062.335 |    | 2.670                           |
| 27089    | -22684.443 | -24060.731 |    | 1.976                           |
| 27090    | -22684.194 | -24060.359 |    | 1.896                           |
| 合計       |            |            |    | -39.226138                      |
| 合計面積     |            |            |    | 19.6130690                      |
| 地積       |            |            |    | 19.61                           |

|       |             |
|-------|-------------|
| 総合計面積 | 197.9696985 |
|-------|-------------|

| 参照点1       | 参照点2       | 距離     | 方向角          |
|------------|------------|--------|--------------|
| 137-1      | 5A344      | 33.824 | 281° 51' 02" |
| -22676.751 | -22669.805 |        |              |
| -24058.240 | -24091.343 |        |              |
| 金属板        | 金属板        |        |              |

| 参照点3       | 参照点2       | 距離     | 方向角         |
|------------|------------|--------|-------------|
| 10D07A     | 5A344      | 11.828 | 29° 19' 34" |
| -22680.117 | -22669.805 |        |             |
| -24097.136 | -24091.343 |        |             |
| 金属標        | 金属板        |        |             |

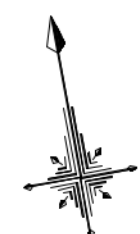
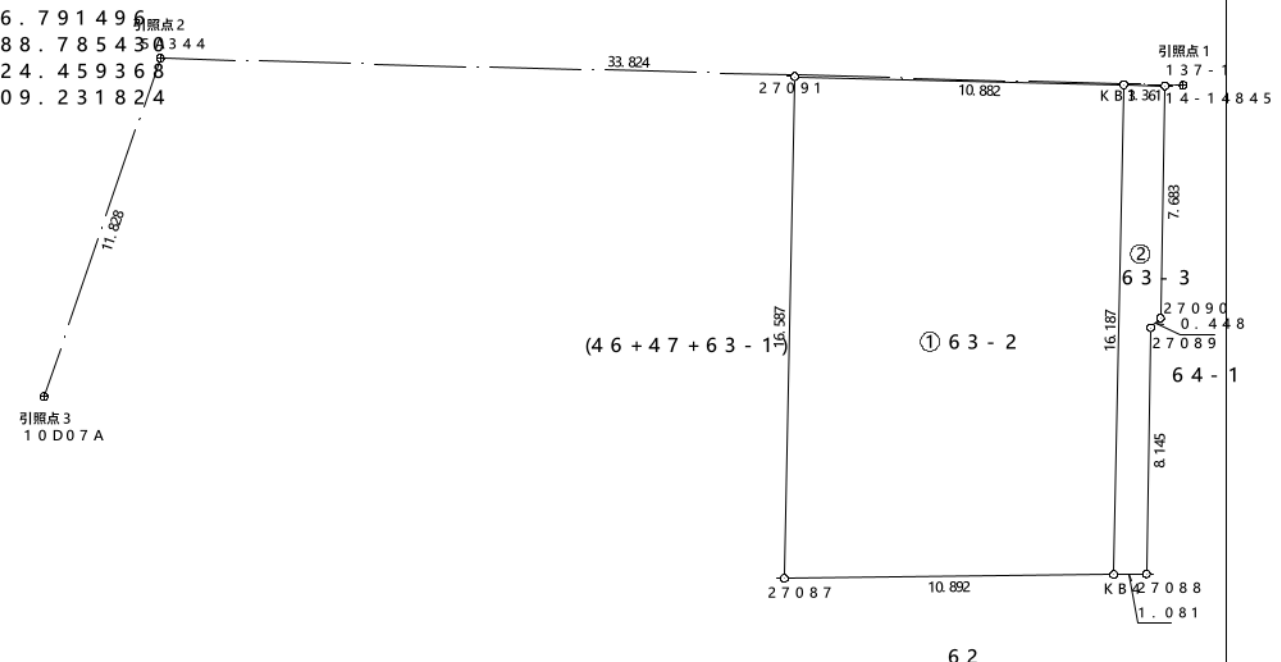
本測量に使用した与点一覧

世界測地系

| 名称      | 点名     | X座標         | Y座標        | 標識  |
|---------|--------|-------------|------------|-----|
| 地籍調査図根点 | 137-   | -122676.751 | -24058.240 | 金属板 |
| 地籍調査図根点 | 5A344  | -22669.805  | -24091.343 | 金属板 |
| 地籍調査図根点 | 10D07A | -22680.117  | -24097.136 | 金属板 |

(管理者によるパラメータ変換)

平面直角座標系 第2系  
令和7年9月 日測量



|     |   |     |    |       |
|-----|---|-----|----|-------|
| 作成者 | 熊本市中央区大江四丁目12番1号<br>土地家屋調査士 佐藤 龍彦<br>(令和7年9月 日作成) | 申請人 | 縮尺 | 1/250 |
|-----|---|-----|----|-------|







