

# 北区四方寄町 全4区画



所在地	熊本市北区四方寄町1546-3 付近【ナビ検索】			区域区分	市街化区域
売買代金	※価格表参照			用途地域	1種中高
土地面積	※価格表参照			電柱	①.③.④
接道	北4.0m 位置指定あり 東4.0m 位置指定あり				
交通	産交バス 『四方寄』バス停 徒歩約6分				
建ぺい	60%	容積	150%		
地目	宅地	引渡時期	相談		
上水	宅内	下水	宅内		
小学校	川上小学校	中学校	北部中学校		
備考	・必要経費:仲介手数料、水道加入金、受益者負担金				
	・建築条件なし好きなハウスメーカーで建築ができます				
価格	①	194.94㎡	58.96坪	¥9,800,000	
	②	156.68㎡	47.39坪	¥8,500,000	
	③	156.13㎡	47.22坪	¥10,400,000	
	④	165.63㎡	50.10坪	¥11,000,000	
広告有効期限	令和8年5月31日			取引形態:媒介	

熊本県知事(1)第5535号

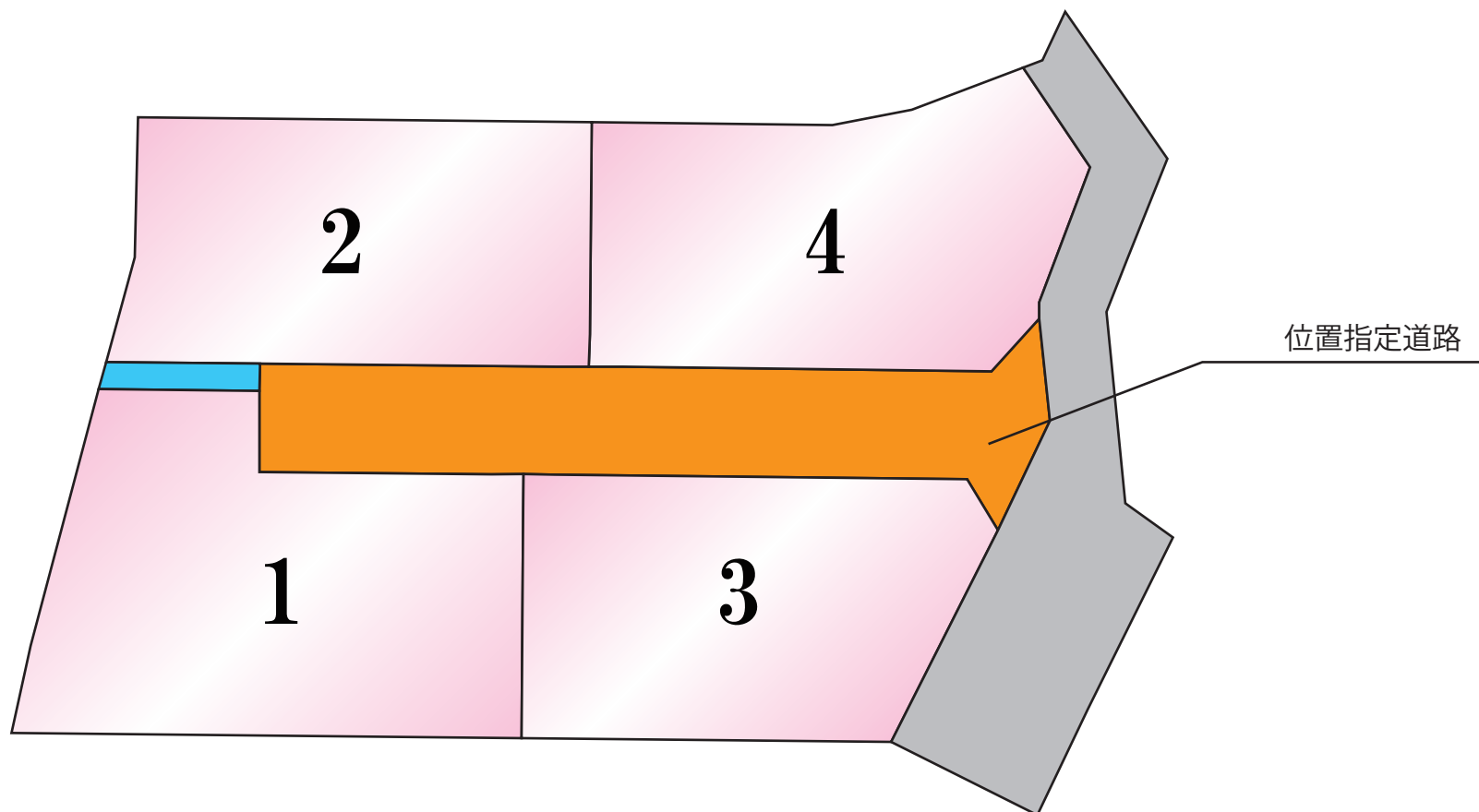
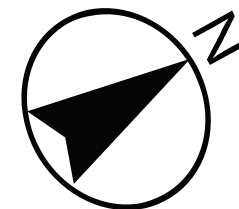
ーすべての人に不動産をー  
株式会社 MR不動産

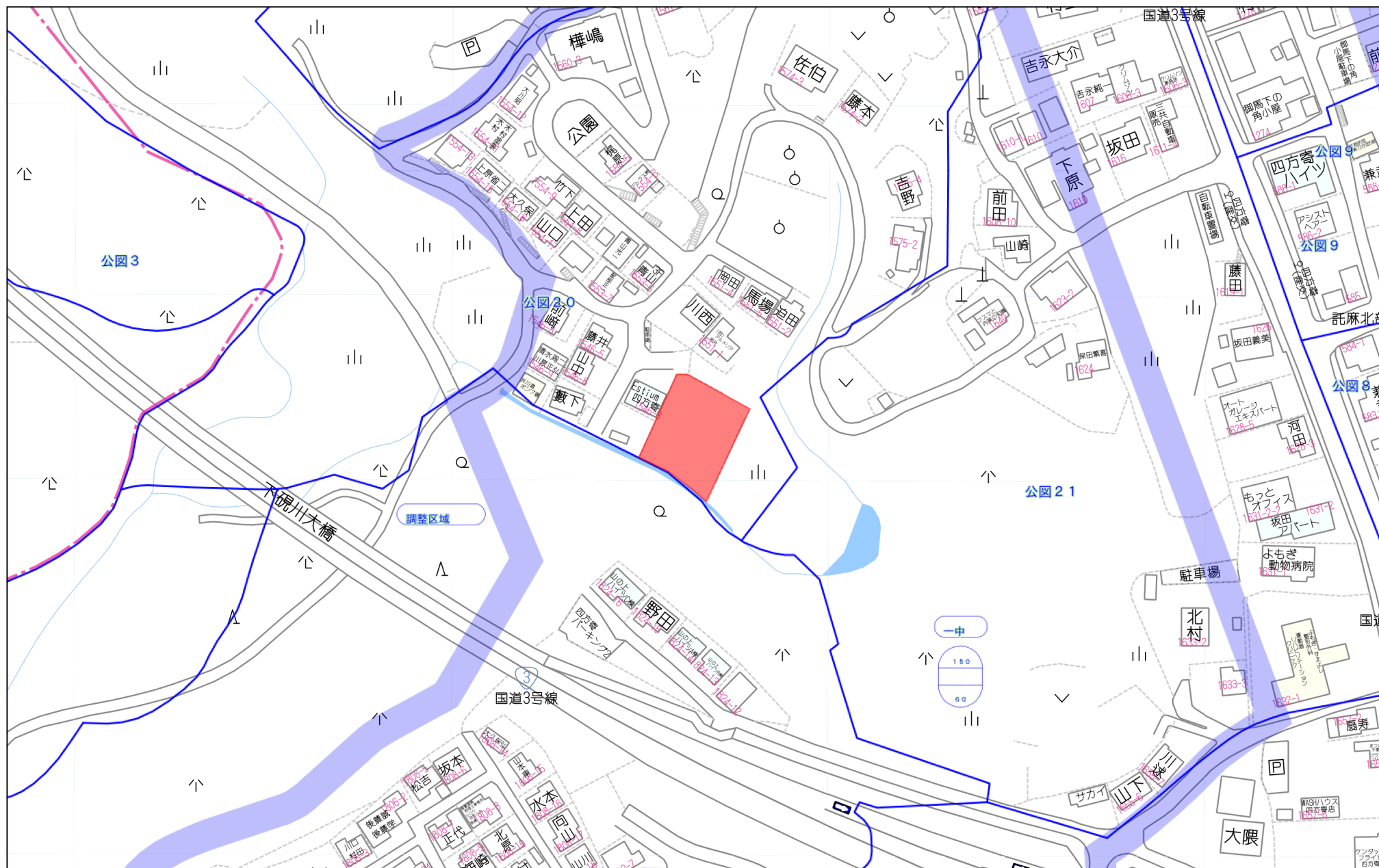
〒862-0951 熊本市中央区上水前寺1丁目12-25  
EDEN SUIZENJI 2F  
TEL:096-284-1286 FAX:096-284-1285





ーすべての人に不動産をー  
株式 会社 **MR不動産**





80m

1:1766

令和7年6月27日  
熊本地方法務局  
これは図面に記録されている内容を証明した書面である。

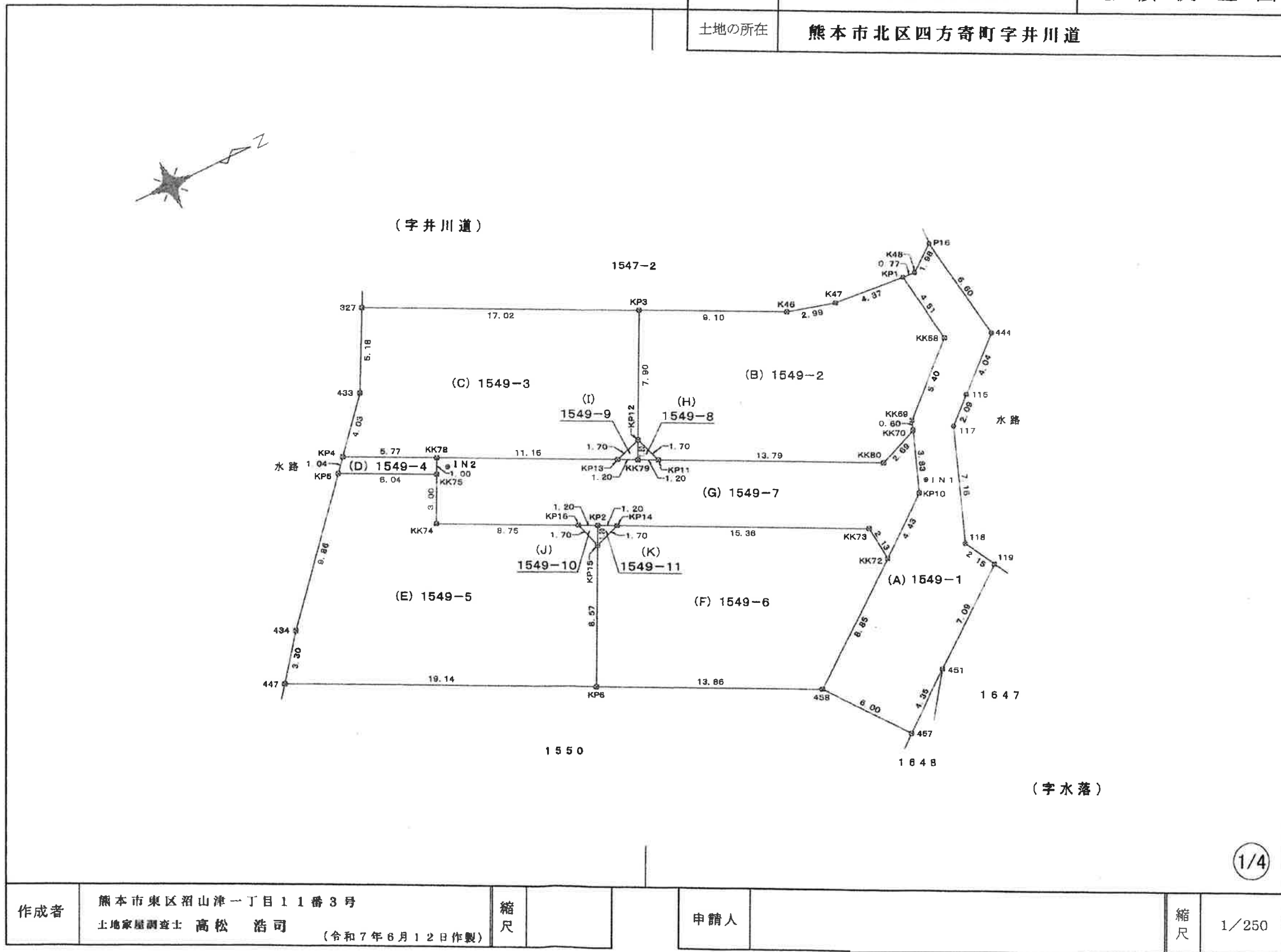
登記官

平田 浩一



地番	1549-1ないし1549-11	地積測量図
土地の所在	熊本市北区四方寄町字井川道	

会員専用



これは図面に記録されている内容を証明した書面である。  
令和7年6月27日  
熊本地方裁判所

登記官

平田浩一



地番	1549-1ないし1549-11	地積測量図
土地の所在	熊本市北区四方寄町字井川道	

会員専用

求積表

地番	(A) 1549-1				
測点	標 識	X n	Y n	$\Delta X \times Y n$	
P16	(新置) 金属釘	-15192.994	-27466.807	-73775.843602	
444	(新置) 金属釘	-15191.892	-27460.297	51296.834796	
115	(新置) 金属釘	-15194.862	-27457.555	123696.285276	
117	(新置) 金属釘	-15196.397	-27456.134	108286.992496	
118	(新置) 金属釘	-15198.806	-27449.384	36782.174560	
119	(既置) 金属樁	-15197.737	-27447.514	123074.652776	
451	(新置) 金属樁	-15203.290	-27443.092	245972.433596	
457	(新置) 金属樁	-15206.700	-27440.376	196308.449904	
458	(新置) 金属樁	-15210.444	-27446.077	-87494.905476	
KK72	(新置) 金属樁	-15203.512	-27450.590	-285660.839540	
KP10	(新置) 金属樁	-15200.038	-27453.354	-130485.791562	
KK70	(新置) 金属樁	-15198.759	-27456.973	-40663.777013	
KK69	(新置) 金属樁	-15198.557	-27457.542	-114580.322766	
KK68	(新置) 金属樁	-15194.586	-27461.214	-88068.113298	
KP1	(新置) 金属釘	-15195.360	-27466.666	-219.725328	
K48	(新置) 金属釘	-15194.578	-27466.609	-64708.974804	
		倍 面 積		-231.469986	
		面 積		115.7349930	
		地 積		115.73 m <sup>2</sup>	
		坪 数		35.00 坪	

地 番	(B) 1549-2			
測 点	標 識	X <sub>n</sub>	Y <sub>n</sub>	ΔX×Y <sub>n</sub>
KK68	(新置) 金属標	-15194.586	-27461.214	88068.113298
KK69	(新置) 金属標	-15198.557	-27467.542	114580.322766
KK70	(新置) 金属標	-15198.768	-27456.973	74078.913164
KK80	(新置) 金属標	-15201.255	-27455.958	409835.055212
KP11	(新置) 金属標	-15213.688	-27461.048	356840.552312
KP12	(新置) 金属標	-15214.249	-27463.557	-78655.627248
KP3	(新置) 金属標	-15210.822	-27470.676	-319511.420925
K46	(新置) 金属標	-15202.618	-27468.730	-305045.503380
K47	(新置) 金属標	-15199.716	-27466.980	-199622.815320
KP1	(新置) 金属釘	-15195.350	-27466.666	-140898.866580
			倍 面 積	-331.276711
			面 積	165.6383555
			地 積	165.63 m <sup>2</sup>
			坪 數	50.10 坪

地番	(C) 1549-3			
測点	標 識	X n	Y n	$\Delta X \times Y n$
KP12	(新置) 金属標	-15214.249	-27463.557	138279.009495
KP13	(新置) 金属標	-15215.857	-27462.995	320108.669720
KK78	(新置) 金属標	-15225.905	-27467.837	418829.578576
KP4	(新置) 金属標	-15231.105	-27470.343	70846.014597
433	(新置) 金属標	-15228.484	-27473.417	-135608.786312
327	(既置) 金属標	-15228.169	-27478.055	-485317.407410
KP3	(新置) 金属標	-15210.822	-27470.675	-327450.446000
		倍	面 積	-313.367334
			面 積	156.686670
			地 積	156.68 m <sup>2</sup>
			坪 数	47.39 坪

地 番	(D) 1549-4			
測点	標 識	X <sub>n</sub>	Y <sub>n</sub>	ΔX×Y <sub>n</sub>
KK78	(新置) 金属標	-15225.905	-27467.837	-130966.646816
KK75	(新置) 金属標	-15226.337	-27466.934	161478.104986
KP5	(新置) 金属標	-16231.784	-27469.547	130974.800096
KP4	(新置) 金属標	-15231.105	-27470.343	-161498.146497
			倍 面 積	-11.888231
			面 積	5.9441155
			地 積	5.94 m <sup>2</sup>
			坪 数	1.79 坪

地番	(E) 1549-5			
測点	標 識	X n	Y n	$\Delta X \times Y n$
KP15	(新置) プラスチック杭	-15219.204	-27458.818	86989.535424
KP6	(新置) 金属標	-15222.933	-27451.095	575896.522005
447	(新置) 金属標	-15240.183	-27459.408	418838.350224
434	(新置) 金属標	-15238.186	-27462.040	-230653.673960
KP5	(新置) 金属標	-15231.784	-27469.547	-325486.862403
KK75	(新置) 金属標	-15226.337	-27466.934	-113575.772090
KK74	(新置) 金属標	-15227.549	-27464.225	-180494.886700
KP16	(新置) 金属標	-15219.765	-27460.427	-231903.306016
			倍 面 積	-389.893515
			面 積	194.9467575
			地 積	194.94 m <sup>2</sup>
			坪 数	58.97 坪

作成者	熊本市東区沼山津一丁目11番3号 土地家屋調査士 高松 浩司 (令和7年6月12日作製)	縮尺		申請人		縮尺	
-----	--	----	--	-----	--	----	--



登記年月日：令和7年6月19日

これは図面に記録されている内容を証明した書面である。  
令和7年6月27日  
熊本地方裁判所

登記官

平田浩一



地番	1549-1ないし1549-11	地積測量図
土地の所在	熊本市北区四方寄町字井川道	

会員専用

地番 (F) 1549-6				
測点	標識	Xn	Yn	$\Delta X \times Yn$
KK72	(新置) 金属標	-15203.512	-27450.590	183726.798870
458	(新置) 金属標	-15210.444	-27446.077	533010.840417
KP6	(新置) 金属標	-15222.933	-27451.095	240471.592200
KP16	(新置) プラスチック杭	-15219.204	-27458.818	-146602.629302
KP14	(新置) 金属標	-15217.594	-27469.380	-424329.798140
KK73	(新置) 金属標	-15203.751	-27462.711	-386589.076302
				倍面積
				-312.273257
				面積
				156.1365285
				地積
				156.13 m <sup>2</sup>
				坪数
				47.23 坪

地番 (G) 1549-7				
測点	標識	Xn	Yn	$\Delta X \times Yn$
KK70	(新置) 金属標	-15198.759	-27466.973	-33416.136141
KP10	(新置) 金属標	-15200.038	-27453.354	130485.791562
KK72	(新置) 金属標	-15203.512	-27460.590	101924.040670
KK73	(新置) 金属標	-15203.751	-27462.711	386589.076302
KP14	(新置) 金属標	-15217.594	-27469.380	409941.084020
KP2	(新置) 金属標	-15218.680	-27459.904	59615.451584
KP16	(新置) 金属標	-15219.765	-27460.427	246292.569763
KK74	(新置) 金属標	-15227.649	-27464.225	180494.885700
KK75	(新置) 金属標	-15225.337	-27466.934	-47902.332896
KK78	(新置) 金属標	-15225.905	-27467.837	-287852.931760
KP13	(新置) 金属標	-15215.857	-27462.995	-305745.523335
KK79	(新置) 金属標	-15214.772	-27462.472	-59621.026712
KP11	(新置) 金属標	-15213.686	-27461.848	-371203.151116
KK80	(新置) 金属標	-15201.255	-27455.956	-409835.055212
				倍面積
				-242.256571
				面積
				121.1282855
				地積
				121.12 m <sup>2</sup>
				坪数
				36.64 坪

地番 (H) 1549-8				
測点	標識	Xn	Yn	$\Delta X \times Yn$
KP11	(新置) 金属標	-15213.686	-27461.848	14362.598804
KK79	(新置) 金属標	-15214.772	-27462.472	15461.371735
KP12	(新置) 金属標	-15214.249	-27463.557	-29825.422902
				倍面積
				-1.452362
				面積
				0.7261810
				地積
				0.72 m <sup>2</sup>
				坪数
				0.21 坪

地番 (I) 1549-9				
測点	標識	Xn	Yn	$\Delta X \times Yn$
KP12	(新置) 金属標	-15214.249	-27463.557	-29797.959345
KK79	(新置) 金属標	-15214.772	-27462.472	44159.654976
KP13	(新置) 金属標	-15215.857	-27462.995	-14363.146385
				倍面積
				-1.450754
				面積
				0.7263770
				地積
				0.72 m <sup>2</sup>
				坪数
				0.21 坪

地番 (J) 1549-10				
測点	標識	Xn	Yn	$\Delta X \times Yn$
KP2	(新置) 金属標	-15218.680	-27459.904	-15405.006144
KP15	(新置) プラスチック杭	-15219.204	-27458.818	29792.817530
KP16	(新置) 金属標	-15219.765	-27460.427	-14389.263748
				倍面積
				-1.452362
				面積
				0.7261810
				地積
				0.72 m <sup>2</sup>
				坪数
				0.21 坪

地番 (K) 1549-11				
測点	標識	Xn	Yn	$\Delta X \times Yn$
KP14	(新置) 金属標	-15217.594	-27469.380	14388.715120
KP15	(新置) プラスチック杭	-15219.204	-27458.818	29820.276348
KP2	(新置) 金属標	-15218.680	-27459.904	-44210.445440
				倍面積
				-1.453972
				面積
				0.7269860
				地積
				0.72 m <sup>2</sup>
				坪数
				0.21 坪

総合計面積 919.1175275 m<sup>2</sup>

3/4

作成者	熊本市東区沼山津一丁目11番3号 土地家屋調査士 高松 浩司 (令和7年6月12日作製)	縮尺		申請人		縮尺	
-----	--	----	--	-----	--	----	--