

城南町下宮地 全8区画



所在地	熊本市南区城南町下宮地525の東側付近【ナビ検索			区域区分	市街化区域
売買代金	※価格表参照			用途地域	第一種住居地域
土地面積	※価格表参照			電柱	
接道	幅員5m(分譲地内)				
交通	熊バス『城南』約400m 徒歩約5分				
建ぺい	60%	容積	200%		
地目	宅地	引渡時期	即時		
上水	宅内	下水	宅内		
小学校	隈庄小学校	中学校	下益城城南中学校		
備考	・建築条件なし				
	・更地渡し				
価格	①	SOLD OUT			
	②	SOLD OUT			
	③	221.14㎡	66.89坪	¥9,700,000	
	④	SOLD OUT			
	⑤	184.76㎡	55.88坪	¥8,300,000	
	⑥	173.14㎡	52.37坪	¥7,800,000	
	⑦	SOLD OUT			
	⑧	173.44㎡	52.46坪	¥7,800,000	



タレントのスザンヌさんの妹
マーガリンさん
(弊社専属モデル)

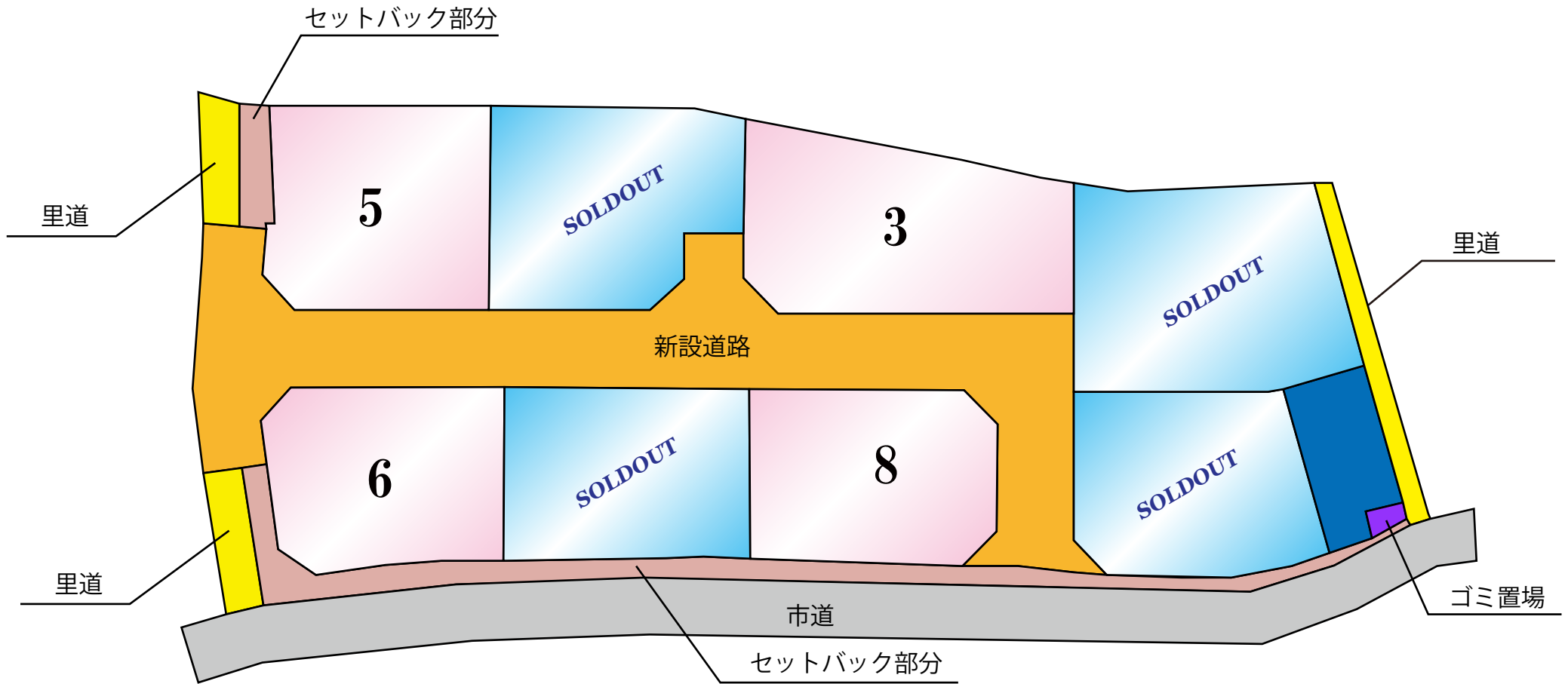
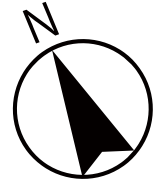


広告有効期限 令和8年8月31日 取引形態: 媒介

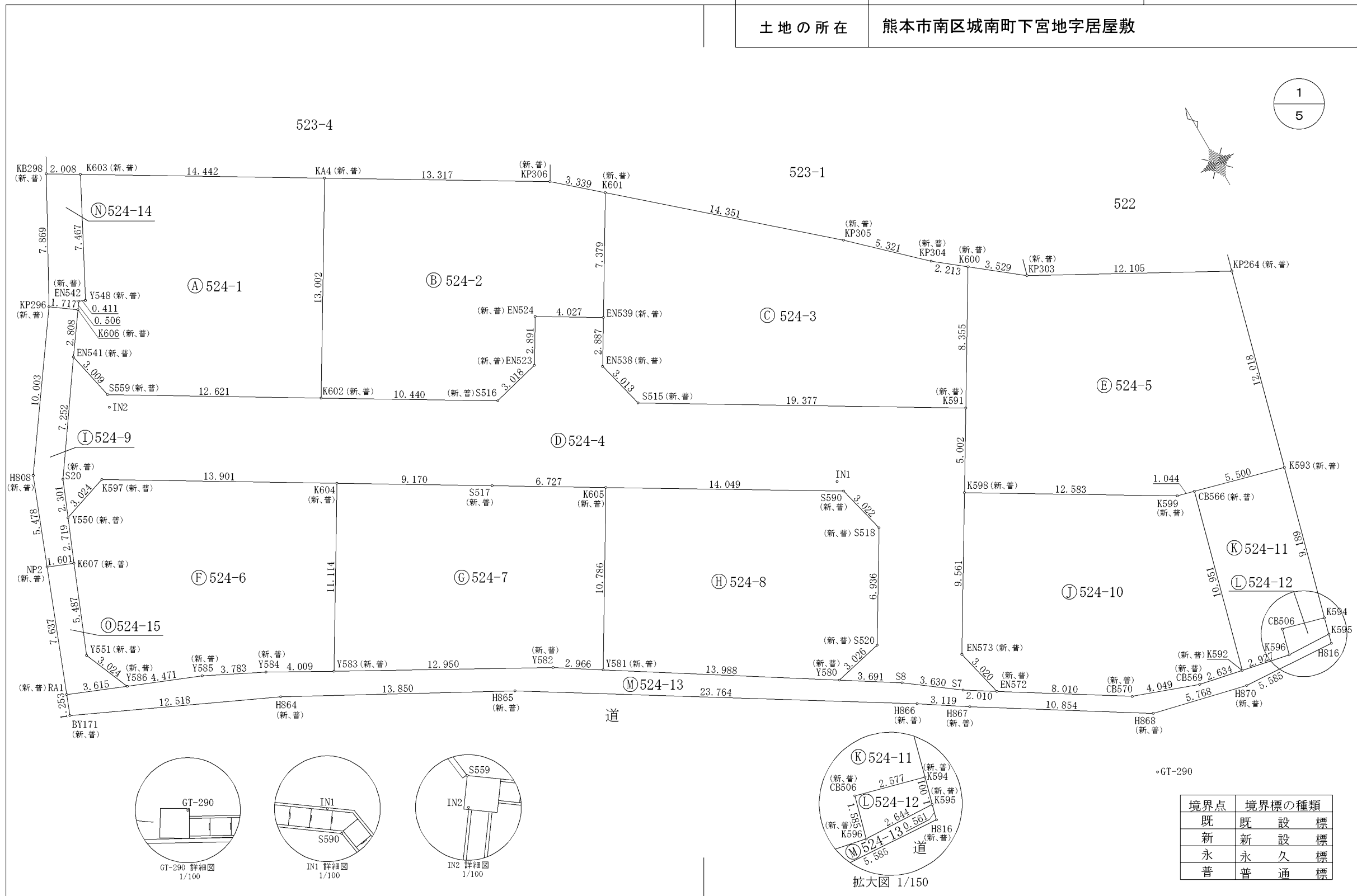
熊本県知事(1)第5535号

—すべての人に不動産を—
株式会社 MR不動産

〒862-0951 熊本市中央区上水前寺1丁目12-25
EDEN SUIZENJI 2F
TEL:096-284-1286 FAX:096-284-1285

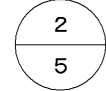


地番	524番1 ないし 524番15	地積測量図
土地の所在	熊本市南区城南町下宮地字居屋敷	



作成者	熊本市中央区大江四丁目13番28号 土地家屋調査士法人アシスト調査測量 土地家屋調査士 北岡 忠勇 (令和 7 年 2 月 7 日作成)	縮尺	1/	申請人		縮尺	1/250
-----	---	----	----	-----	--	----	-------

地番	524番1 ないし 524番15	地積測量図
土地の所在	熊本市南区城南町下宮地字居屋敷	



地番	㉔ 524-3					
境界点	X座標(X _n)	Y座標(Y _n)	点間距離	境界標種別	座標値種別	備考
K601	-32676.564	-25142.541		金属プレート標	実測値	
KP305	-32686.029	-25131.754	14.351	金属プレート標	実測値	
KP304	-32689.692	-25127.895	5.321	金属プレート標	実測値	
K600	-32691.073	-25126.166	2.213	金属プレート標	実測値	
K591	-32698.241	-25130.458	8.355	金属プレート標	実測値	
S515	-32688.294	-25147.087	19.377	金属プレート標	実測値	
EN538	-32685.371	-25147.816	3.013	金属プレート標	実測値	
EN539	-32682.894	-25146.333	2.887	金属プレート標	実測値	
K601	-32676.564	-25142.541	7.379	金属プレート標	実測値	
計算方法	2F=Σ{Y _n (X _{n+1} - X _{n-1})}					
倍面積	-442.285542					
面積 (㎡)	221.1427710					
地積	221.14 ㎡					

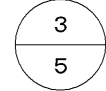
地番	㉕ 524-4					
境界点	X座標(X _n)	Y座標(Y _n)	点間距離	境界標種別	座標値種別	備考
EN541	-32669.258	-25174.620		金属プレート標	実測値	
S559	-32672.199	-25173.984	3.009	金属プレート標	実測値	
K602	-32678.681	-25163.155	12.621	金属プレート標	実測値	
S516	-32684.042	-25154.197	10.440	金属プレート標	実測値	
EN523	-32683.308	-25151.270	3.018	金属プレート標	実測値	
EN524	-32680.826	-25149.788	2.891	金属プレート標	実測値	
EN539	-32682.894	-25146.333	4.027	金属プレート標	実測値	
EN538	-32685.371	-25147.816	2.887	金属プレート標	実測値	
S515	-32688.294	-25147.087	3.013	金属プレート標	実測値	
K591	-32698.241	-25130.458	19.377	金属プレート標	実測値	
K598	-32702.533	-25133.027	5.002	金属プレート標	実測値	
EN573	-32710.736	-25137.939	9.561	金属プレート標	実測値	
EN572	-32713.674	-25137.239	3.020	金属プレート標	実測値	
S7	-32712.601	-25138.939	2.010	金属鉸	実測値	
S8	-32710.425	-25141.844	3.630	金属鉸	実測値	
Y580	-32708.441	-25144.957	3.691	金属プレート標	実測値	
S520	-32707.761	-25142.008	3.026	金属プレート標	実測値	
S518	-32701.815	-25138.437	6.936	金属プレート標	実測値	
S590	-32698.882	-25139.166	3.022	金属プレート標	実測値	
K605	-32691.673	-25151.224	14.049	金属プレート標	実測値	
S517	-32688.221	-25156.998	6.727	金属プレート標	実測値	
K604	-32683.509	-25164.865	9.170	金属プレート標	実測値	
K597	-32676.366	-25176.790	13.901	金属プレート標	実測値	
Y550	-32677.327	-25179.657	3.024	金属プレート標	実測値	
S20	-32675.200	-25178.778	2.301	金属鉸	実測値	
EN541	-32669.258	-25174.620	7.252	金属プレート標	実測値	
計算方法	2F=Σ{Y _n (X _{n+1} - X _{n-1})}					
倍面積	-721.132057					
面積 (㎡)	360.5660285					
地積	360.56 ㎡					

地番	㉖ 524-1					
境界点	X座標(X _n)	Y座標(Y _n)	点間距離	境界標種別	座標値種別	備考
K603	-32660.109	-25168.871		金属プレート標	実測値	
KA4	-32667.524	-25156.478	14.442	金属プレート標	実測値	
K602	-32678.681	-25163.155	13.002	金属プレート標	実測値	
S559	-32672.199	-25173.984	12.621	金属プレート標	実測値	
EN541	-32669.258	-25174.620	3.009	金属プレート標	実測値	
K606	-32666.967	-25172.996	2.808	金属プレート標	実測値	
EN542	-32666.554	-25172.704	0.506	金属プレート標	実測値	
Y548	-32666.726	-25172.331	0.411	金属プレート標	実測値	
K603	-32660.109	-25168.871	7.467	プラスチック杭	実測値	
計算方法	2F=Σ{Y _n (X _{n+1} - X _{n-1})}					
倍面積	-369.521116					
面積 (㎡)	184.7605580					
地積	184.76 ㎡					

地番	㉗ 524-2					
境界点	X座標(X _n)	Y座標(Y _n)	点間距離	境界標種別	座標値種別	備考
KA4	-32667.524	-25156.478		金属プレート標	実測値	
KP306	-32674.362	-25145.051	13.317	金属プレート標	実測値	
K601	-32676.564	-25142.541	3.339	金属プレート標	実測値	
EN539	-32682.894	-25146.333	7.379	金属プレート標	実測値	
EN524	-32680.826	-25149.788	4.027	金属プレート標	実測値	
EN523	-32683.308	-25151.270	2.891	金属プレート標	実測値	
S516	-32684.042	-25154.197	3.018	金属プレート標	実測値	
K602	-32678.681	-25163.155	10.440	金属プレート標	実測値	
KA4	-32667.524	-25156.478	13.002	金属プレート標	実測値	
計算方法	2F=Σ{Y _n (X _{n+1} - X _{n-1})}					
倍面積	-384.703641					
面積 (㎡)	192.3518205					
地積	192.35 ㎡					

作成者	熊本市中央区大江四丁目13番28号 土地家屋調査士法人アシスト調査測量 土地家屋調査士 北岡 忠 勇 (令和 7 年 2 月 7 日作成)	縮尺	1/	申請人		縮尺	1/
-----	--	----	----	-----	--	----	----

地番	524番1 ないし 524番15	地積測量図
土地の所在	熊本市南区城南町下宮地字居屋敷	



地番	㊸ 524-7						
境界点	X座標(X _n)	Y座標(Y _n)	点間距離	境界標種別	座標値種別	備考	
K604	-32683.509	-25164.865	9.170	金属プレート標	実測値		
S517	-32688.221	-25156.998					
K605	-32691.673	-25151.224	6.727	金属プレート標	実測値		
Y581	-32700.931	-25156.758	10.786	金属プレート標	実測値		
Y582	-32699.329	-25159.254	2.966	金属プレート標	実測値		
Y583	-32693.043	-25170.576	12.950	金属プレート標	実測値		
K604	-32683.509	-25164.865	11.114	金属プレート標	実測値		
計算方法	2F=Σ{Y _n (X _{n+1} - X _{n-1})}						
倍面積	-345.758942						
面積(m ²)	172.8794710						
地積	172.87 m ²						

地番	㊸ 524-8						
境界点	X座標(X _n)	Y座標(Y _n)	点間距離	境界標種別	座標値種別	備考	
K605	-32691.673	-25151.224	14.049	金属プレート標	実測値		
S590	-32698.882	-25139.166					
S518	-32701.815	-25138.437	3.022	金属プレート標	実測値		
S520	-32707.761	-25142.008	6.936	金属プレート標	実測値		
Y580	-32708.441	-25144.957	3.026	金属プレート標	実測値		
Y581	-32700.931	-25156.758	13.988	金属プレート標	実測値		
K605	-32691.673	-25151.224	10.786	金属プレート標	実測値		
計算方法	2F=Σ{Y _n (X _{n+1} - X _{n-1})}						
倍面積	-346.883727						
面積(m ²)	173.4418635						
地積	173.44 m ²						

地番	㊸ 524-9						
境界点	X座標(X _n)	Y座標(Y _n)	点間距離	境界標種別	座標値種別	備考	
KP296	-32665.969	-25174.393	1.717	金属鋸	実測値		
K606	-32666.967	-25172.996					
EN541	-32669.258	-25174.620	7.252	金属プレート標	実測値		
S20	-32675.200	-25178.778	2.301	金属鋸	実測値		
Y550	-32677.327	-25179.657					
K607	-32679.842	-25180.689	2.719	金属プレート標	実測値		
NP2	-32679.233	-25182.170	1.601	金属鋸	実測値		
H808	-32674.130	-25180.178	5.478	金属鋸	実測値		
KP296	-32665.969	-25174.393	10.003	金属鋸	実測値		
計算方法	2F=Σ{Y _n (X _{n+1} - X _{n-1})}						
倍面積	-52.062077						
面積(m ²)	26.0310385						
地積	26.03 m ²						

地番	㊸ 524-5						
境界点	X座標(X _n)	Y座標(Y _n)	点間距離	境界標種別	座標値種別	備考	
K600	-32691.073	-25126.166	3.529	金属プレート標	実測値		
KP303	-32693.276	-25123.409					
KP264	-32699.096	-25112.795	12.105	金属プレート標	実測値		
K593	-32710.702	-25115.913	12.018	金属プレート標	実測値		
CB566	-32709.266	-25121.222	5.500	金属プレート標	実測値		
K599	-32708.994	-25122.230	1.044	プラスチック杭	実測値		
K598	-32702.533	-25133.027	12.583	金属プレート標	実測値		
K591	-32698.241	-25130.458	5.002	金属プレート標	実測値		
K600	-32691.073	-25126.166	8.355	金属プレート標	実測値		
計算方法	2F=Σ{Y _n (X _{n+1} - X _{n-1})}						
倍面積	-447.412680						
面積(m ²)	223.7063400						
地積	223.70 m ²						

地番	㊸ 524-6						
境界点	X座標(X _n)	Y座標(Y _n)	点間距離	境界標種別	座標値種別	備考	
K597	-32676.366	-25176.790	13.901	金属プレート標	実測値		
K604	-32683.509	-25164.865					
Y583	-32693.043	-25170.576	11.114	金属プレート標	実測値		
Y584	-32691.082	-25174.073	4.009	金属プレート標	実測値		
Y585	-32689.384	-25177.453	3.783	金属プレート標	実測値		
Y586	-32687.704	-25181.596	4.471	金属プレート標	実測値		
Y551	-32684.918	-25182.772	3.024	金属プレート標	実測値		
K607	-32679.842	-25180.689	5.487	金属プレート標	実測値		
Y550	-32677.327	-25179.657	2.719	金属プレート標	実測値		
K597	-32676.366	-25176.790	3.024	金属プレート標	実測値		
計算方法	2F=Σ{Y _n (X _{n+1} - X _{n-1})}						
倍面積	-346.287039						
面積(m ²)	173.1435195						
地積	173.14 m ²						

作成者	熊本市中央区大江四丁目13番28号 土地家屋調査士法人アシスト調査測量 土地家屋調査士 北岡 忠 勇 (令和 7 年 2 月 7 日作成)	縮尺	1/	申請人		縮尺	1/
-----	--	----	----	-----	--	----	----

地番	524番1 ないし 524番15	地積測量図
土地の所在	熊本市南区城南町下宮地字居屋敷	



地番	㊸ 524-13		境界点	X座標(X _n)	Y座標(Y _n)	点間距離	境界標種別	座標値種別	備考
			RA1	-32686.347	-25184.947		金属鋅	実測値	
			Y586	-32687.704	-25181.596	3.615	金属プレート標	実測値	
			Y585	-32689.384	-25177.453	4.471	金属プレート標	実測値	
			Y584	-32691.082	-25174.073	3.783	金属プレート標	実測値	
			Y583	-32693.043	-25170.576	4.009	金属プレート標	実測値	
			Y582	-32699.329	-25159.254	12.950	金属プレート標	実測値	
			Y581	-32700.931	-25156.758	2.966	金属プレート標	実測値	
			Y580	-32708.441	-25144.957	13.988	金属プレート標	実測値	
			S8	-32710.425	-25141.844	3.691	金属鋅	実測値	
			S7	-32712.601	-25138.939	3.630	金属鋅	実測値	
			EN572	-32713.674	-25137.239	2.010	金属プレート標	実測値	
			CB570	-32717.926	-25130.451	8.010	金属プレート標	実測値	
			CB569	-32719.305	-25126.644	4.049	金属プレート標	実測値	
			K592	-32719.842	-25124.065	2.634	金属プレート標	実測値	
			K596	-32720.435	-25121.199	2.927	金属プレート標	実測値	
			K595	-32720.543	-25118.557	2.644	金属プレート標	実測値	
			H816	-32721.085	-25118.702	0.561	金属鋅	実測値	
			H870	-32720.746	-25124.277	5.585	金属鋅	実測値	
			H868	-32719.415	-25129.889	5.768	金属鋅	実測値	
			H867	-32713.647	-25139.084	10.854	金属鋅	実測値	
			H866	-32711.934	-25141.690	3.119	金属鋅	実測値	
			H865	-32699.398	-25161.879	23.764	金属鋅	実測値	
			H864	-32692.782	-25174.047	13.850	金属鋅	実測値	
			BY171	-32687.514	-25185.403	12.518	金属鋅	実測値	
			RA1	-32686.347	-25184.947	1.253	金属鋅	実測値	
計算方法	2F=Σ(Y _n (X _{n+1} - X _{n-1}))								
倍面積	-184.435959								
面積(m ²)	92.2179795								
地積	92.21 m ²								

地番	㊸ 524-14		境界点	X座標(X _n)	Y座標(Y _n)	点間距離	境界標種別	座標値種別	備考
			KB298	-32659.078	-25170.594		金属鋅	実測値	
			K603	-32660.109	-25168.871	2.008	金属プレート標	実測値	
			Y548	-32666.726	-25172.331	7.467	プラスチック杭	実測値	
			EN542	-32666.554	-25172.704	0.411	金属プレート標	実測値	
			K606	-32666.967	-25172.996	0.506	金属プレート標	実測値	
			KP296	-32665.969	-25174.393	1.717	金属鋅	実測値	
			KB298	-32659.078	-25170.594	7.869	金属鋅	実測値	
計算方法	2F=Σ(Y _n (X _{n+1} - X _{n-1}))								
倍面積	-32.849510								
面積(m ²)	16.4247550								
地積	16.42 m ²								

地番	㊸ 524-10		境界点	X座標(X _n)	Y座標(Y _n)	点間距離	境界標種別	座標値種別	備考
			K598	-32702.533	-25133.027		金属プレート標	実測値	
			K599	-32708.994	-25122.230	12.583	プラスチック杭	実測値	
			CB566	-32709.266	-25121.222	1.044	金属プレート標	実測値	
			K592	-32719.842	-25124.065	10.951	金属プレート標	実測値	
			CB569	-32719.305	-25126.644	2.634	金属プレート標	実測値	
			CB570	-32719.926	-25130.451	4.049	金属プレート標	実測値	
			EN572	-32713.674	-25137.239	8.010	金属プレート標	実測値	
			EN573	-32710.736	-25137.939	3.020	金属プレート標	実測値	
			K598	-32702.533	-25133.027	9.561	金属プレート標	実測値	
計算方法	2F=Σ(Y _n (X _{n+1} - X _{n-1}))								
倍面積	-348.999947								
面積(m ²)	174.4999735								
地積	174.49 m ²								

地番	㊸ 524-11		境界点	X座標(X _n)	Y座標(Y _n)	点間距離	境界標種別	座標値種別	備考
			CB566	-32709.266	-25121.222		金属プレート標	実測値	
			K593	-32710.702	-25115.913	5.500	金属プレート標	実測値	
			K594	-32719.576	-25118.297	9.189	金属プレート標	実測値	
			CB506	-32718.905	-25120.785	2.577	金属プレート標	実測値	
			K596	-32720.435	-25121.199	1.585	金属プレート標	実測値	
			K592	-32719.842	-25124.065	2.927	金属プレート標	実測値	
			CB566	-32709.266	-25121.222	10.951	金属プレート標	実測値	
計算方法	2F=Σ(Y _n (X _{n+1} - X _{n-1}))								
倍面積	-110.879966								
面積(m ²)	55.4399830								
地積	55.43 m ²								

地番	㊸ 524-12		境界点	X座標(X _n)	Y座標(Y _n)	点間距離	境界標種別	座標値種別	備考
			CB506	-32718.905	-25120.785		金属プレート標	実測値	
			K594	-32719.576	-25118.297	2.577	金属プレート標	実測値	
			K595	-32720.543	-25118.557	1.001	金属プレート標	実測値	
			K596	-32720.435	-25121.199	2.644	金属プレート標	実測値	
			CB506	-32718.905	-25120.785	1.585	金属プレート標	実測値	
計算方法	2F=Σ(Y _n (X _{n+1} - X _{n-1}))								
倍面積	-6.667328								
面積(m ²)	3.3336640								
地積	3.33 m ²								

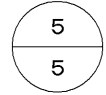
作成者 熊本市中央区大江四丁目13番28号
土地家屋調査士法人アシスト調査測量
土地家屋調査士 北岡 忠 勇
(令和 7年 2月 7日作成)

縮尺 1/

申請人

縮尺 1/

地番	524番1 ないし 524番15	地積測量図
土地の所在	熊本市南区城南町下宮地字居屋敷	



地番	① 524-15					
境界点	X座標(X _n)	Y座標(Y _n)	点間距離	境界標種別	座標値種別	備考
NP2	-32679.233	-25182.170	1.601	金属鈹	実測値	
K607	-32679.842	-25180.689	5.487	金属プレート標	実測値	
Y551	-32684.918	-25182.772	3.024	金属プレート標	実測値	
Y586	-32687.704	-25181.596	3.615	金属プレート標	実測値	
RA1	-32686.347	-25184.947	7.637	金属鈹	実測値	
NP2	-32679.233	-25182.170		金属鈹	実測値	
計算方法	2F=Σ [Y _n (X _{n+1} - X _{n-1})]					
倍面積	-28.030774					
面積 (m ²)	14.0153870					
地積	14.01 m ²					

地番	面積
Ⓐ 524-1	184.7605580 m ²
Ⓑ 524-2	192.3518205 m ²
Ⓒ 524-3	221.1427710 m ²
Ⓓ 524-4	360.5660285 m ²
Ⓔ 524-5	223.7063400 m ²
Ⓕ 524-6	173.1435195 m ²
Ⓖ 524-7	172.8794710 m ²
Ⓗ 524-8	173.4418635 m ²
Ⓘ 524-9	26.0310385 m ²
Ⓙ 524-10	174.4999735 m ²
Ⓚ 524-11	55.4399830 m ²
Ⓛ 524-12	3.3336640 m ²
Ⓜ 524-13	92.2179795 m ²
Ⓝ 524-14	16.4247550 m ²
Ⓞ 524-15	14.0153870 m ²
総合計面積	2083.9551525 m ²

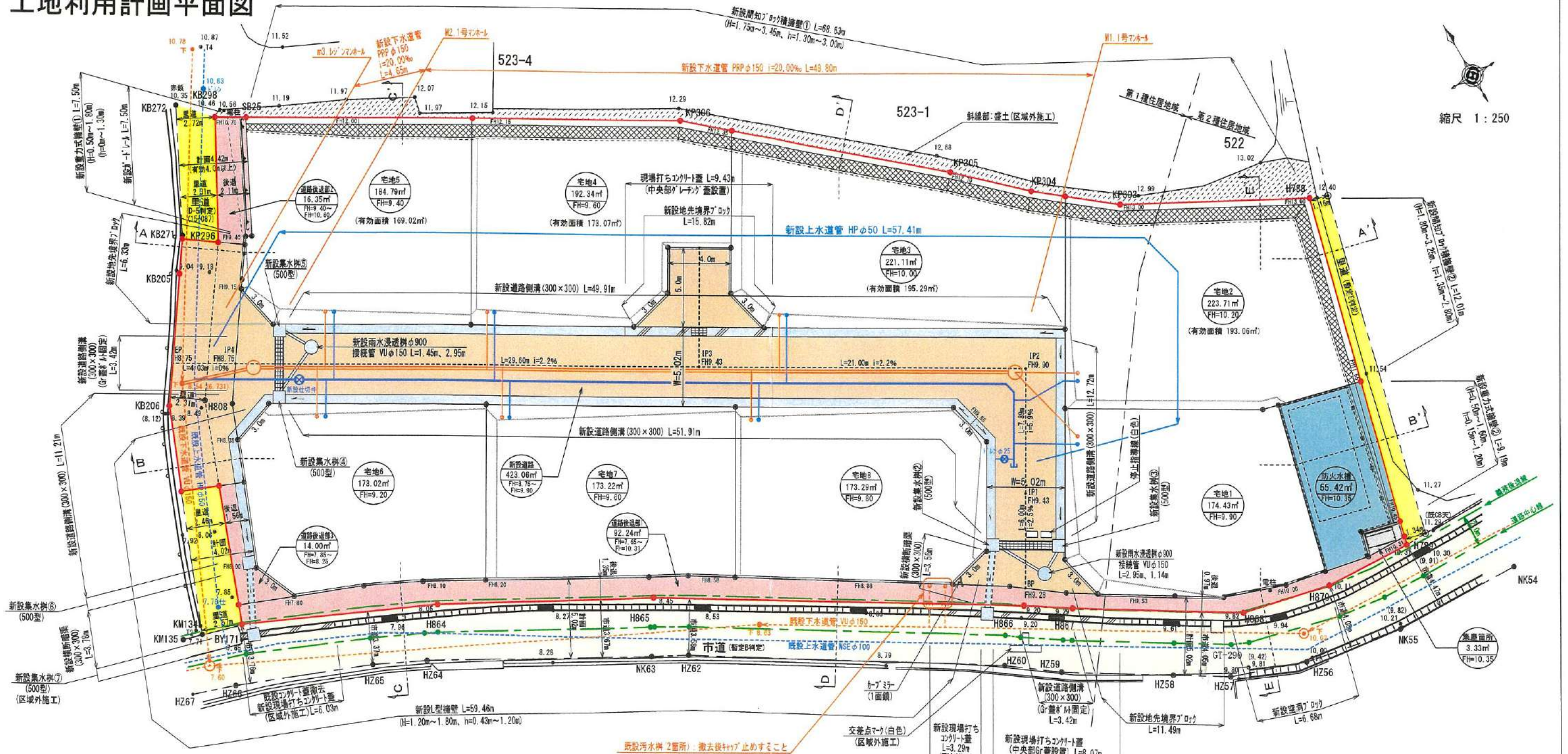
任意座標
最終観測日 令和7年2月3日

引照点の名称及び座標値				
点名	X座標	Y座標	標識	備考
GT-290	-32722.538	-25131.389	金属鈹	任意座標
IN1	-32698.212	-25139.226	金属鈹	任意座標
IN2	-32672.896	-25174.275	金属鈹	任意座標

VRS-RTK方式により 2023.6.12 座標取得 配信事業者ゾエパ

作成者	熊本市中央区大江四丁目13番28号 土地家屋調査士法人アシスト調査測量 土地家屋調査士 北岡 忠 勇 (令和 7 年 2 月 7 日作成)	縮尺	1/	申請人		縮尺	1/
-----	--	----	----	-----	--	----	----

土地利用計画平面図



縮尺 1:250

地目	色別	面積(m ²)	比率(%)	備考
宅地1~8		1515.91	71.50	宅地平均面積 189.48m ² ≧175m ² 最低面積 173.02m ² (宅地6)≧150m ²
新設道路		423.06	19.95	熊本市へ帰属予定
道路後退部1		92.24	4.35	熊本市へ帰属予定
道路後退部2		16.35	0.77	熊本市へ帰属予定
道路後退部3		14.00	0.66	熊本市へ帰属予定
防火水槽		55.42	2.61	熊本市へ帰属予定
集塵箇所		3.33	0.16	申請人管理
合計		2120.31	100.00	

特記事項

- ※各宅地において、雨水が道路に流れないように水溝工等の土砂流出防止対策を講ずること。
- ※各宅地において、今後埋戻し等により擁壁設置が必要な高低差(60cm以上、水路際においては30cm以上)が発生した場合、基準に適合した擁壁を設置すること。
- ※建築時に各宅地に雨水浸透槽の設置を検討する。
- ※集塵箇所については、新設集塵箇所を設置することで、南区総務企画課と協議済み。

工種	名称	規格・寸法	単位	数量
雨水排水設備工	道路側溝 U-300×300	二次製品 T-25縦断用	m	125.75
	道路側溝 U-300×300	二次製品 T-25縦断用 グレーチング蓋付固定式	m	6.84
	横断暗渠 300×300	二次製品 T-25縦断用	m	6.30
	集水樹工 500×500	T-25グレーチング蓋付集水樹	基	7
	雨水浸透槽	φ900	基	2
	VUφ150	コナクリ全巻き	m	8.49

給水計画

- ・使用水量 16世帯×5人×300ℓ/日=24000ℓ/日
- ・実施設計に当たっては、市上下水道局と充分な打ち合わせを行い、工事申込書提出すること。

工種	名称	規格・寸法	単位	数量	備考
下水道施設工	1号組立マンホール	組立式入孔 φ900	基	2	熊本市へ帰属
	下水道管PRPφ150	下水道硬質塩化ビニル管 φ150mm	m	53.45	熊本市へ帰属
	宅内小口径汚水樹	宅内引込み用	基	8	熊本市へ帰属

※計画汚水量 8世帯×5人×200ℓ/日=8000ℓ/日

凡例

- 開発区域線
- 市道
- 里道
- 新設道路
- 道路後退部
- 排水施設
- 防火水槽
- 集塵箇所
- 新設公共樹(200-150)
- 新設給水管(P20)

官民境界立会
市道、里道：令和5年7月24日、令和5年10月20日立会済み
(南区土木センター総務課 永目氏)

都市計画区域：市街化区域
(第1種住居地域 60/200)
(第2種住居地域 60/200)