

城南町下宮地 全8区画



所在地	熊本市南区城南町下宮地525の東側付近【ナビ検索			区域区分	市街化区域	
売買代金	※価格表参照			用途地域	第一種住居地域	
土地面積	※価格表参照			電柱		
接道	幅員5m(分譲地内)					
交通	熊バス『城南』約400m 徒歩約5分					
建ぺい	60%	容積	200%			
地目	宅地	引渡時期	即時			
上水	宅内	下水	宅内			
小学校	隈庄小学校	中学校	下益城城南中学校			
備考	・建築条件なし			タレントのスザンヌさんの妹 マーガリンさん (弊社専属モデル)		
	・更地渡し					
価格	①	SOLD OUT		 		
	②	SOLD OUT				
	③	221.14㎡	66.89坪	¥9,800,000	 	
	④	SOLD OUT				
	⑤	184.76㎡	55.88坪	¥9,500,000		
	⑥	173.14㎡	52.37坪	¥9,200,000		
	⑦	172.87㎡	52.29坪	¥9,200,000		
	⑧	173.44㎡	52.46坪	¥9,200,000		
広告有効期限	令和8年4月30日			取引形態:媒介		

熊本県知事(1)第5535号

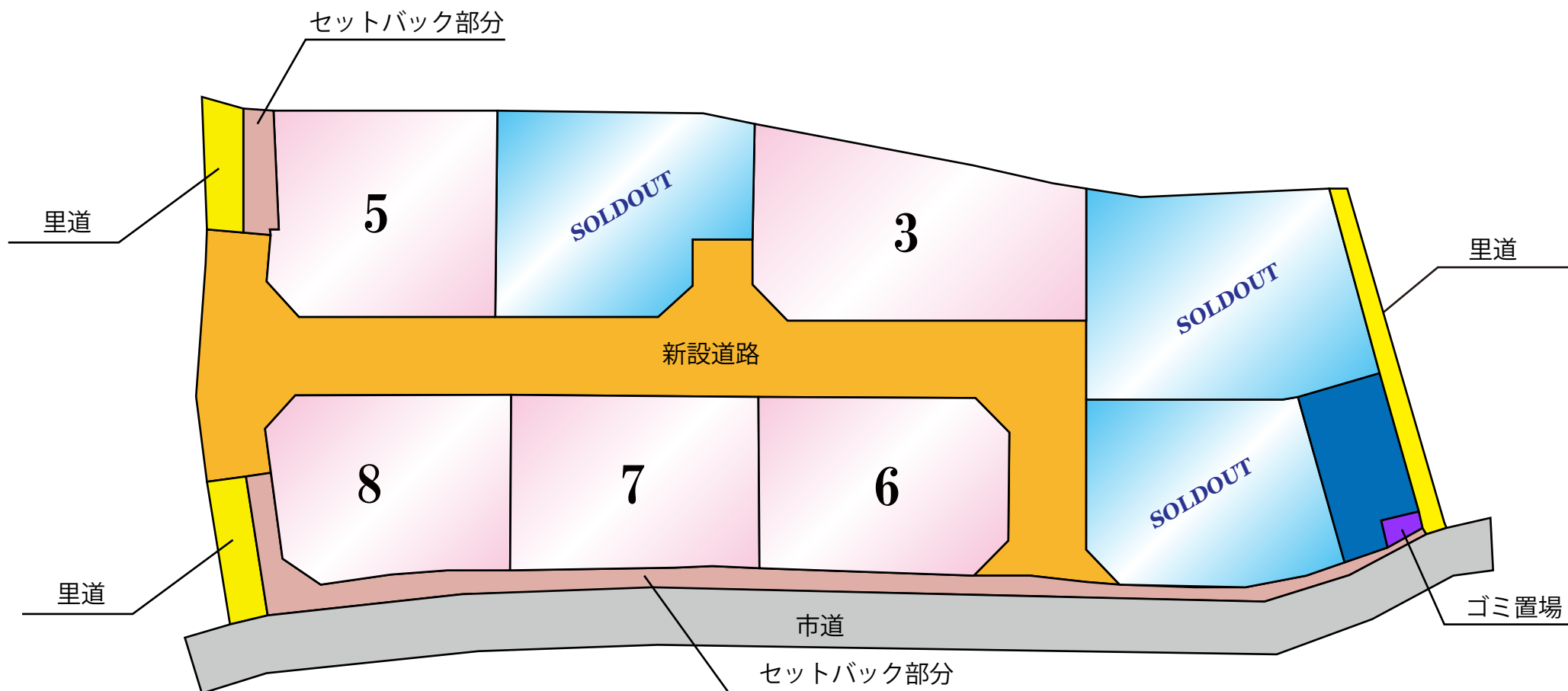
ーすべての人に不動産をー
株式会社 MR不動産

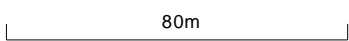
〒862-0951 熊本市中央区上水前寺1丁目12-25
EDEN SUIZENJI 2F
TEL:096-284-1286 FAX:096-284-1285

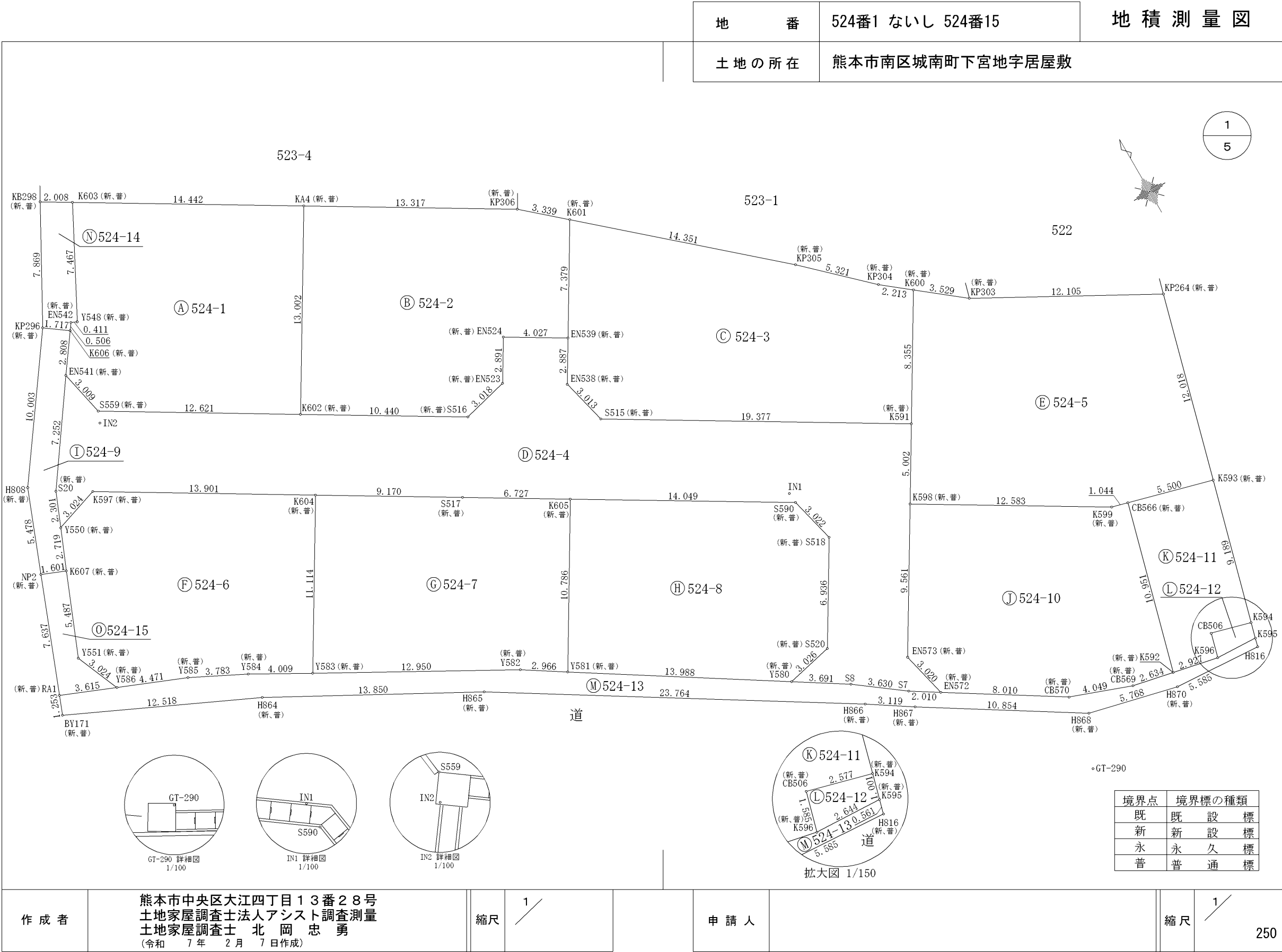




ーすべての人に不動産をー
株式会社 **MR不動産**







		地 番		524番1 ないし 524番15		地 積 測 量 図																																																																																																																																																																																																																																							
		土 地 の 所 在		熊本市南区城南町下宮地字居屋敷																																																																																																																																																																																																																																									
				<div>2 5</div>																																																																																																																																																																																																																																									
		<table><tr><td>地 番</td><td colspan="6">㉔ 524-3</td></tr><tr><td>境 界 点</td><td>X座標(X_n)</td><td>Y座標(Y_n)</td><td>点間距離</td><td>境界標種別</td><td>座標値種別</td><td>備 考</td></tr><tr><td>K601</td><td>-32676.564</td><td>-25142.541</td><td rowspan="7">14.351 5.321 2.213 8.355 19.377 3.013 2.887 7.379</td><td>金属プレート標</td><td>実測値</td><td></td></tr><tr><td>KP305</td><td>-32686.029</td><td>-25131.754</td><td>金属プレート標</td><td>実測値</td><td></td></tr><tr><td>KP304</td><td>-32689.692</td><td>-25127.895</td><td>金属プレート標</td><td>実測値</td><td></td></tr><tr><td>K600</td><td>-32691.073</td><td>-25126.166</td><td>金属プレート標</td><td>実測値</td><td></td></tr><tr><td>K591</td><td>-32698.241</td><td>-25130.458</td><td>金属プレート標</td><td>実測値</td><td></td></tr><tr><td>S515</td><td>-32688.294</td><td>-25147.087</td><td>金属プレート標</td><td>実測値</td><td></td></tr><tr><td>EN538</td><td>-32685.371</td><td>-25147.816</td><td>金属プレート標</td><td>実測値</td><td></td></tr><tr><td>EN539</td><td>-32682.894</td><td>-25146.333</td><td></td><td>金属プレート標</td><td>実測値</td><td></td></tr><tr><td>K601</td><td>-32676.564</td><td>-25142.541</td><td></td><td>金属プレート標</td><td>実測値</td><td></td></tr><tr><td>計 算 方 法</td><td colspan="6">2F=Σ {Y_n(X_{n+1} - X_{n-1})}</td></tr><tr><td>倍 面 積</td><td colspan="6">-442.285542</td></tr><tr><td>面 積 (㎡)</td><td colspan="6">221.1427710</td></tr><tr><td>地 積</td><td colspan="6">221.14 ㎡</td></tr></table>						地 番	㉔ 524-3						境 界 点	X座標(X _n)	Y座標(Y _n)	点間距離	境界標種別	座標値種別	備 考	K601	-32676.564	-25142.541	14.351 5.321 2.213 8.355 19.377 3.013 2.887 7.379	金属プレート標	実測値		KP305	-32686.029	-25131.754	金属プレート標	実測値		KP304	-32689.692	-25127.895	金属プレート標	実測値		K600	-32691.073	-25126.166	金属プレート標	実測値		K591	-32698.241	-25130.458	金属プレート標	実測値		S515	-32688.294	-25147.087	金属プレート標	実測値		EN538	-32685.371	-25147.816	金属プレート標	実測値		EN539	-32682.894	-25146.333		金属プレート標	実測値		K601	-32676.564	-25142.541		金属プレート標	実測値		計 算 方 法	2F=Σ {Y _n (X _{n+1} - X _{n-1})}						倍 面 積	-442.285542						面 積 (㎡)	221.1427710						地 積	221.14 ㎡																																																																																																																																								
地 番	㉔ 524-3																																																																																																																																																																																																																																												
境 界 点	X座標(X _n)	Y座標(Y _n)	点間距離	境界標種別	座標値種別	備 考																																																																																																																																																																																																																																							
K601	-32676.564	-25142.541	14.351 5.321 2.213 8.355 19.377 3.013 2.887 7.379	金属プレート標	実測値																																																																																																																																																																																																																																								
KP305	-32686.029	-25131.754		金属プレート標	実測値																																																																																																																																																																																																																																								
KP304	-32689.692	-25127.895		金属プレート標	実測値																																																																																																																																																																																																																																								
K600	-32691.073	-25126.166		金属プレート標	実測値																																																																																																																																																																																																																																								
K591	-32698.241	-25130.458		金属プレート標	実測値																																																																																																																																																																																																																																								
S515	-32688.294	-25147.087		金属プレート標	実測値																																																																																																																																																																																																																																								
EN538	-32685.371	-25147.816		金属プレート標	実測値																																																																																																																																																																																																																																								
EN539	-32682.894	-25146.333		金属プレート標	実測値																																																																																																																																																																																																																																								
K601	-32676.564	-25142.541		金属プレート標	実測値																																																																																																																																																																																																																																								
計 算 方 法	2F=Σ {Y _n (X _{n+1} - X _{n-1})}																																																																																																																																																																																																																																												
倍 面 積	-442.285542																																																																																																																																																																																																																																												
面 積 (㎡)	221.1427710																																																																																																																																																																																																																																												
地 積	221.14 ㎡																																																																																																																																																																																																																																												
		<table><tr><td>地 番</td><td colspan="6">㉕ 524-4</td></tr><tr><td>境 界 点</td><td>X座標(X_n)</td><td>Y座標(Y_n)</td><td>点間距離</td><td>境界標種別</td><td>座標値種別</td><td>備 考</td></tr><tr><td>EN541</td><td>-32669.258</td><td>-25174.620</td><td rowspan="2">3.009</td><td>金属プレート標</td><td>実測値</td><td></td></tr><tr><td>S559</td><td>-32672.199</td><td>-25173.984</td><td>金属プレート標</td><td>実測値</td><td></td></tr><tr><td>K602</td><td>-32678.681</td><td>-25163.155</td><td>12.621</td><td>金属プレート標</td><td>実測値</td><td></td></tr><tr><td>S516</td><td>-32684.042</td><td>-25154.197</td><td>10.440</td><td>金属プレート標</td><td>実測値</td><td></td></tr><tr><td>EN523</td><td>-32683.308</td><td>-25151.270</td><td>3.018</td><td>金属プレート標</td><td>実測値</td><td></td></tr><tr><td>EN524</td><td>-32680.826</td><td>-25149.788</td><td>2.891</td><td>金属プレート標</td><td>実測値</td><td></td></tr><tr><td>EN539</td><td>-32682.894</td><td>-25146.333</td><td>4.027</td><td>金属プレート標</td><td>実測値</td><td></td></tr><tr><td>EN538</td><td>-32685.371</td><td>-25147.816</td><td>2.887</td><td>金属プレート標</td><td>実測値</td><td></td></tr><tr><td>S515</td><td>-32688.294</td><td>-25147.087</td><td>3.013</td><td>金属プレート標</td><td>実測値</td><td></td></tr><tr><td>K591</td><td>-32698.241</td><td>-25130.458</td><td>19.377</td><td>金属プレート標</td><td>実測値</td><td></td></tr><tr><td>K598</td><td>-32702.533</td><td>-25133.027</td><td>5.002</td><td>金属プレート標</td><td>実測値</td><td></td></tr><tr><td>EN573</td><td>-32710.736</td><td>-25137.939</td><td>9.561</td><td>金属プレート標</td><td>実測値</td><td></td></tr><tr><td>EN572</td><td>-32713.674</td><td>-25137.239</td><td>3.020</td><td>金属プレート標</td><td>実測値</td><td></td></tr><tr><td>S7</td><td>-32712.601</td><td>-25138.939</td><td>2.010</td><td>金属プレート標</td><td>実測値</td><td></td></tr><tr><td>S8</td><td>-32710.425</td><td>-25141.844</td><td>3.630</td><td>金属鉾</td><td>実測値</td><td></td></tr><tr><td>Y580</td><td>-32708.441</td><td>-25144.957</td><td>3.691</td><td>金属鉾</td><td>実測値</td><td></td></tr><tr><td>S520</td><td>-32707.761</td><td>-25142.008</td><td>3.026</td><td>金属プレート標</td><td>実測値</td><td></td></tr><tr><td>S518</td><td>-32701.815</td><td>-25138.437</td><td>6.936</td><td>金属プレート標</td><td>実測値</td><td></td></tr><tr><td>S590</td><td>-32698.882</td><td>-25139.166</td><td>3.022</td><td>金属プレート標</td><td>実測値</td><td></td></tr><tr><td>K605</td><td>-32691.673</td><td>-25151.224</td><td>14.049</td><td>金属プレート標</td><td>実測値</td><td></td></tr><tr><td>S517</td><td>-32688.221</td><td>-25156.998</td><td>6.727</td><td>金属プレート標</td><td>実測値</td><td></td></tr><tr><td>K604</td><td>-32683.509</td><td>-25164.865</td><td>9.170</td><td>金属プレート標</td><td>実測値</td><td></td></tr><tr><td>K597</td><td>-32676.366</td><td>-25176.790</td><td>13.901</td><td>金属プレート標</td><td>実測値</td><td></td></tr><tr><td>Y550</td><td>-32677.327</td><td>-25179.657</td><td>3.024</td><td>金属プレート標</td><td>実測値</td><td></td></tr><tr><td>S20</td><td>-32675.200</td><td>-25178.778</td><td>2.301</td><td>金属プレート標</td><td>実測値</td><td></td></tr><tr><td>EN541</td><td>-32669.258</td><td>-25174.620</td><td>7.252</td><td>金属鉾</td><td>実測値</td><td></td></tr><tr><td></td><td></td><td></td><td></td><td>金属プレート標</td><td>実測値</td><td></td></tr><tr><td>計 算 方 法</td><td colspan="6">2F=Σ {Y_n(X_{n+1} - X_{n-1})}</td></tr><tr><td>倍 面 積</td><td colspan="6">-721.132057</td></tr><tr><td>面 積 (㎡)</td><td colspan="6">360.5660285</td></tr><tr><td>地 積</td><td colspan="6">360.56 ㎡</td></tr></table>						地 番	㉕ 524-4						境 界 点	X座標(X _n)	Y座標(Y _n)	点間距離	境界標種別	座標値種別	備 考	EN541	-32669.258	-25174.620	3.009	金属プレート標	実測値		S559	-32672.199	-25173.984	金属プレート標	実測値		K602	-32678.681	-25163.155	12.621	金属プレート標	実測値		S516	-32684.042	-25154.197	10.440	金属プレート標	実測値		EN523	-32683.308	-25151.270	3.018	金属プレート標	実測値		EN524	-32680.826	-25149.788	2.891	金属プレート標	実測値		EN539	-32682.894	-25146.333	4.027	金属プレート標	実測値		EN538	-32685.371	-25147.816	2.887	金属プレート標	実測値		S515	-32688.294	-25147.087	3.013	金属プレート標	実測値		K591	-32698.241	-25130.458	19.377	金属プレート標	実測値		K598	-32702.533	-25133.027	5.002	金属プレート標	実測値		EN573	-32710.736	-25137.939	9.561	金属プレート標	実測値		EN572	-32713.674	-25137.239	3.020	金属プレート標	実測値		S7	-32712.601	-25138.939	2.010	金属プレート標	実測値		S8	-32710.425	-25141.844	3.630	金属鉾	実測値		Y580	-32708.441	-25144.957	3.691	金属鉾	実測値		S520	-32707.761	-25142.008	3.026	金属プレート標	実測値		S518	-32701.815	-25138.437	6.936	金属プレート標	実測値		S590	-32698.882	-25139.166	3.022	金属プレート標	実測値		K605	-32691.673	-25151.224	14.049	金属プレート標	実測値		S517	-32688.221	-25156.998	6.727	金属プレート標	実測値		K604	-32683.509	-25164.865	9.170	金属プレート標	実測値		K597	-32676.366	-25176.790	13.901	金属プレート標	実測値		Y550	-32677.327	-25179.657	3.024	金属プレート標	実測値		S20	-32675.200	-25178.778	2.301	金属プレート標	実測値		EN541	-32669.258	-25174.620	7.252	金属鉾	実測値						金属プレート標	実測値		計 算 方 法	2F=Σ {Y _n (X _{n+1} - X _{n-1})}						倍 面 積	-721.132057						面 積 (㎡)	360.5660285						地 積	360.56 ㎡					
地 番	㉕ 524-4																																																																																																																																																																																																																																												
境 界 点	X座標(X _n)	Y座標(Y _n)	点間距離	境界標種別	座標値種別	備 考																																																																																																																																																																																																																																							
EN541	-32669.258	-25174.620	3.009	金属プレート標	実測値																																																																																																																																																																																																																																								
S559	-32672.199	-25173.984		金属プレート標	実測値																																																																																																																																																																																																																																								
K602	-32678.681	-25163.155	12.621	金属プレート標	実測値																																																																																																																																																																																																																																								
S516	-32684.042	-25154.197	10.440	金属プレート標	実測値																																																																																																																																																																																																																																								
EN523	-32683.308	-25151.270	3.018	金属プレート標	実測値																																																																																																																																																																																																																																								
EN524	-32680.826	-25149.788	2.891	金属プレート標	実測値																																																																																																																																																																																																																																								
EN539	-32682.894	-25146.333	4.027	金属プレート標	実測値																																																																																																																																																																																																																																								
EN538	-32685.371	-25147.816	2.887	金属プレート標	実測値																																																																																																																																																																																																																																								
S515	-32688.294	-25147.087	3.013	金属プレート標	実測値																																																																																																																																																																																																																																								
K591	-32698.241	-25130.458	19.377	金属プレート標	実測値																																																																																																																																																																																																																																								
K598	-32702.533	-25133.027	5.002	金属プレート標	実測値																																																																																																																																																																																																																																								
EN573	-32710.736	-25137.939	9.561	金属プレート標	実測値																																																																																																																																																																																																																																								
EN572	-32713.674	-25137.239	3.020	金属プレート標	実測値																																																																																																																																																																																																																																								
S7	-32712.601	-25138.939	2.010	金属プレート標	実測値																																																																																																																																																																																																																																								
S8	-32710.425	-25141.844	3.630	金属鉾	実測値																																																																																																																																																																																																																																								
Y580	-32708.441	-25144.957	3.691	金属鉾	実測値																																																																																																																																																																																																																																								
S520	-32707.761	-25142.008	3.026	金属プレート標	実測値																																																																																																																																																																																																																																								
S518	-32701.815	-25138.437	6.936	金属プレート標	実測値																																																																																																																																																																																																																																								
S590	-32698.882	-25139.166	3.022	金属プレート標	実測値																																																																																																																																																																																																																																								
K605	-32691.673	-25151.224	14.049	金属プレート標	実測値																																																																																																																																																																																																																																								
S517	-32688.221	-25156.998	6.727	金属プレート標	実測値																																																																																																																																																																																																																																								
K604	-32683.509	-25164.865	9.170	金属プレート標	実測値																																																																																																																																																																																																																																								
K597	-32676.366	-25176.790	13.901	金属プレート標	実測値																																																																																																																																																																																																																																								
Y550	-32677.327	-25179.657	3.024	金属プレート標	実測値																																																																																																																																																																																																																																								
S20	-32675.200	-25178.778	2.301	金属プレート標	実測値																																																																																																																																																																																																																																								
EN541	-32669.258	-25174.620	7.252	金属鉾	実測値																																																																																																																																																																																																																																								
				金属プレート標	実測値																																																																																																																																																																																																																																								
計 算 方 法	2F=Σ {Y _n (X _{n+1} - X _{n-1})}																																																																																																																																																																																																																																												
倍 面 積	-721.132057																																																																																																																																																																																																																																												
面 積 (㎡)	360.5660285																																																																																																																																																																																																																																												
地 積	360.56 ㎡																																																																																																																																																																																																																																												
作 成 者		熊本市中央区大江四丁目13番28号 土地家屋調査士法人アシスト調査測量 土地家屋調査士 北 岡 忠 勇 (令和 7 年 2 月 7 日作成)		縮 尺		1/																																																																																																																																																																																																																																							
申 請 人				縮 尺		1/																																																																																																																																																																																																																																							

地番	524番1 ないし 524番15	地積測量図
土地の所在	熊本市南区城南町下宮地字居屋敷	



地 番	㊦ 524-7						
境 界 点	X座標(X _n)	Y座標(Y _n)	点間距離	境界標種別	座標値種別	備 考	
K604	-32683.509	-25164.865	9.170 6.727 10.786 2.966 12.950 11.114	金属プレート標	実測値		
S517	-32688.221	-25156.998		金属プレート標	実測値		
K605	-32691.673	-25151.224		金属プレート標	実測値		
Y581	-32700.931	-25156.758		金属プレート標	実測値		
Y582	-32699.329	-25159.254		金属プレート標	実測値		
Y583	-32693.043	-25170.576		金属プレート標	実測値		
K604	-32683.509	-25164.865		金属プレート標	実測値		
計 算 方 法	2F=Σ {Y _n (X _{n+1} - X _{n-1})}						
倍 面 積						-345.758942	
面 積 (㎡)						172.8794710	
地 積						172.87 ㎡	

地番	(H) 524-8						
境界点	X座標(X _n)	Y座標(Y _n)	点間距離	境界標種別	座標値種別	備 考	
K605	-32691.673	-25151.224	14.049 3.022 6.936 3.026 13.988 10.786	金属プレート標	実測値		
S590	-32698.882	-25139.166		金属プレート標	実測値		
S518	-32701.815	-25138.437		金属プレート標	実測値		
S520	-32707.761	-25142.008		金属プレート標	実測値		
Y580	-32708.441	-25144.957		金属プレート標	実測値		
Y581	-32700.931	-25156.758		金属プレート標	実測値		
K605	-32691.673	-25151.224		金属プレート標	実測値		
計 算 方 法						2F=Σ {Y _n (X _{n+1} - X _{n-1})}	
倍 面 積						-346.883727	
面 積 (㎡)						173.4418635	
地 積						173.44 ㎡	

地 境 界 点	番 点	① 524-9					
		X座標(X n)	Y座標(Y n)	点間距離	境界標種別	座標値種別	備 考
KP296		-32665.969	-25174.393	1.717 2.808 7.252 2.301 2.719 1.601 5.478 10.003	金属鈹	実測値	
K606		-32666.967	-25172.996		金属プレート標	実測値	
EN541		-32669.258	-25174.620		金属プレート標	実測値	
S20		-32675.200	-25178.778		金属鈹	実測値	
Y550		-32677.327	-25179.657		金属プレート標	実測値	
K607		-32679.842	-25180.689		金属プレート標	実測値	
NP2		-32679.233	-25182.170		金属鈹	実測値	
H808		-32674.130	-25180.178		金属鈹	実測値	
KP296		-32665.969	-25174.393		金属鈹	実測値	
計 算 方 法	2F= Σ {Yn(Xn+1 - Xn-1)}						
倍 面 積	-52.062077						
面 積 (㎡)	26.0310385						
地 積	26.03 ㎡						

地 境 界 点	番 点	㊦ 524-5						
		X座標(X _n)	Y座標(Y _n)	点間距離	境界標種別	座標値種別	備 考	
	K600	-32691.073	-25126.166	3.529 12.105 12.018 5.500 1.044 12.583 5.002 8.355	金属プレート標	実測値		
	KP303	-32693.276	-25123.409		金属プレート標	実測値		
	KP264	-32699.096	-25112.795		金属プレート標	実測値		
	K593	-32710.702	-25115.913		金属プレート標	実測値		
	CB566	-32709.266	-25121.222		金属プレート標	実測値		
	K599	-32708.994	-25122.230		プラスチック杭	実測値		
	K598	-32702.533	-25133.027		金属プレート標	実測値		
	K591	-32698.241	-25130.458		金属プレート標	実測値		
	K600	-32691.073	-25126.166		金属プレート標	実測値		
計 算 方 法		2F=Σ {Y _n (X _{n+1} - X _{n-1})}						
倍 面 積		-447.412680						
面 積 (㎡)		223.7063400						
地 積		223.70 ㎡						

地 番	(F) 524-6						
境 界 点	X座標(X n)	Y座標(Y n)	点間距離	境界標種別	座標値種別	備 考	
K597	-32676.366	-25176.790	13.901 11.114 4.009 3.783 4.471 3.024 5.487 2.719 3.024	金属プレート標	実測値		
K604	-32683.509	-25164.865		金属プレート標	実測値		
Y583	-32693.043	-25170.576		金属プレート標	実測値		
Y584	-32691.082	-25174.073		金属プレート標	実測値		
Y585	-32689.384	-25177.453		金属プレート標	実測値		
Y586	-32687.704	-25181.596		金属プレート標	実測値		
Y551	-32684.918	-25182.772		金属プレート標	実測値		
K607	-32679.842	-25180.689		金属プレート標	実測値		
Y550	-32677.327	-25179.657		金属プレート標	実測値		
K597	-32676.366	-25176.790	金属プレート標	実測値			
計 算 方 法	2F=Σ {Yn(Xn+1 - Xn-1)}						
倍 面 積							-346.287039
面 積 (㎡)							173.1435195
地 積							173.14 ㎡

作成者	熊本市中央区大江四丁目13番28号 土地家屋調査士法人アシスト調査測量 土地家屋調査士 北岡 忠 勇 (令和 7 年 2 月 7 日作成)	縮尺	1 /	申請人		縮尺	1 /
-----	--------------------------------------------------------------------------------	----	-----	-----	--	----	-----

地番	524番1 ないし 524番15	地積測量図
土地の所在	熊本市南区城南町下宮地字居屋敷	



地番	㊸ 524-13						
境界点	X座標(X _n)	Y座標(Y _n)	点間距離	境界標種別	座標値種別	備考	
RA1	-32686.347	-25184.947	3.615	金属鈹	実測値		
Y586	-32687.704	-25181.596		金属プレート標	実測値		
Y585	-32689.384	-25177.453	4.471	金属プレート標	実測値		
Y584	-32691.082	-25174.073	3.783	金属プレート標	実測値		
Y583	-32693.043	-25170.576	4.009	金属プレート標	実測値		
Y582	-32699.329	-25159.254	12.950	金属プレート標	実測値		
Y581	-32700.931	-25156.758	2.966	金属プレート標	実測値		
Y580	-32708.441	-25144.957	13.988	金属プレート標	実測値		
S8	-32710.425	-25141.844	3.691	金属鈹	実測値		
S7	-32712.601	-25138.939	3.630	金属鈹	実測値		
EN572	-32713.674	-25137.239	2.010	金属プレート標	実測値		
CB570	-32717.926	-25130.451	8.010	金属プレート標	実測値		
CB569	-32719.305	-25126.644	4.049	金属プレート標	実測値		
K592	-32719.842	-25124.065	2.634	金属プレート標	実測値		
K596	-32720.435	-25121.199	2.927	金属プレート標	実測値		
K595	-32720.543	-25118.557	2.644	金属プレート標	実測値		
H816	-32721.085	-25118.702	0.561	金属鈹	実測値		
H870	-32720.746	-25124.277	5.585	金属鈹	実測値		
H868	-32719.415	-25129.889	5.768	金属鈹	実測値		
H867	-32713.647	-25139.084	10.854	金属鈹	実測値		
H866	-32711.934	-25141.690	3.119	金属鈹	実測値		
H865	-32699.398	-25161.879	23.764	金属鈹	実測値		
H864	-32692.782	-25174.047	13.850	金属鈹	実測値		
BY171	-32687.514	-25185.403	12.518	金属鈹	実測値		
RA1	-32686.347	-25184.947	1.253	金属鈹	実測値		
計算法	2F=Σ{Y _n (X _{n+1} - X _{n-1})}						
倍面積	-184.435959						
面積(m ²)	92.2179795						
地積	92.21 m ²						

地番	㊸ 524-14						
境界点	X座標(X _n)	Y座標(Y _n)	点間距離	境界標種別	座標値種別	備考	
KB298	-32659.078	-25170.594	2.008	金属鈹	実測値		
K603	-32660.109	-25168.871		金属プレート標	実測値		
Y548	-32666.726	-25172.331	7.467	プラスチック杭	実測値		
EN542	-32666.554	-25172.704	0.411	金属プレート標	実測値		
K606	-32666.967	-25172.996	0.506	金属プレート標	実測値		
KP296	-32665.969	-25174.393	1.717	金属鈹	実測値		
KB298	-32659.078	-25170.594	7.869	金属鈹	実測値		
計算法	2F=Σ{Y _n (X _{n+1} - X _{n-1})}						
倍面積	-32.849510						
面積(m ²)	16.4247550						
地積	16.42 m ²						

地番	㊸ 524-10						
境界点	X座標(X _n)	Y座標(Y _n)	点間距離	境界標種別	座標値種別	備考	
K598	-32702.533	-25133.027	12.583	金属プレート標	実測値		
K599	-32708.994	-25122.230		プラスチック杭	実測値		
CB566	-32709.266	-25121.222	1.044	金属プレート標	実測値		
K592	-32719.842	-25124.065	10.951	金属プレート標	実測値		
CB569	-32719.305	-25126.644	2.634	金属プレート標	実測値		
CB570	-32717.926	-25130.451	4.049	金属プレート標	実測値		
EN572	-32713.674	-25137.239	8.010	金属プレート標	実測値		
EN573	-32710.736	-25137.939	3.020	金属プレート標	実測値		
K598	-32702.533	-25133.027	9.561	金属プレート標	実測値		
計算法	2F=Σ{Y _n (X _{n+1} - X _{n-1})}						
倍面積	-348.999947						
面積(m ²)	174.4999735						
地積	174.49 m ²						

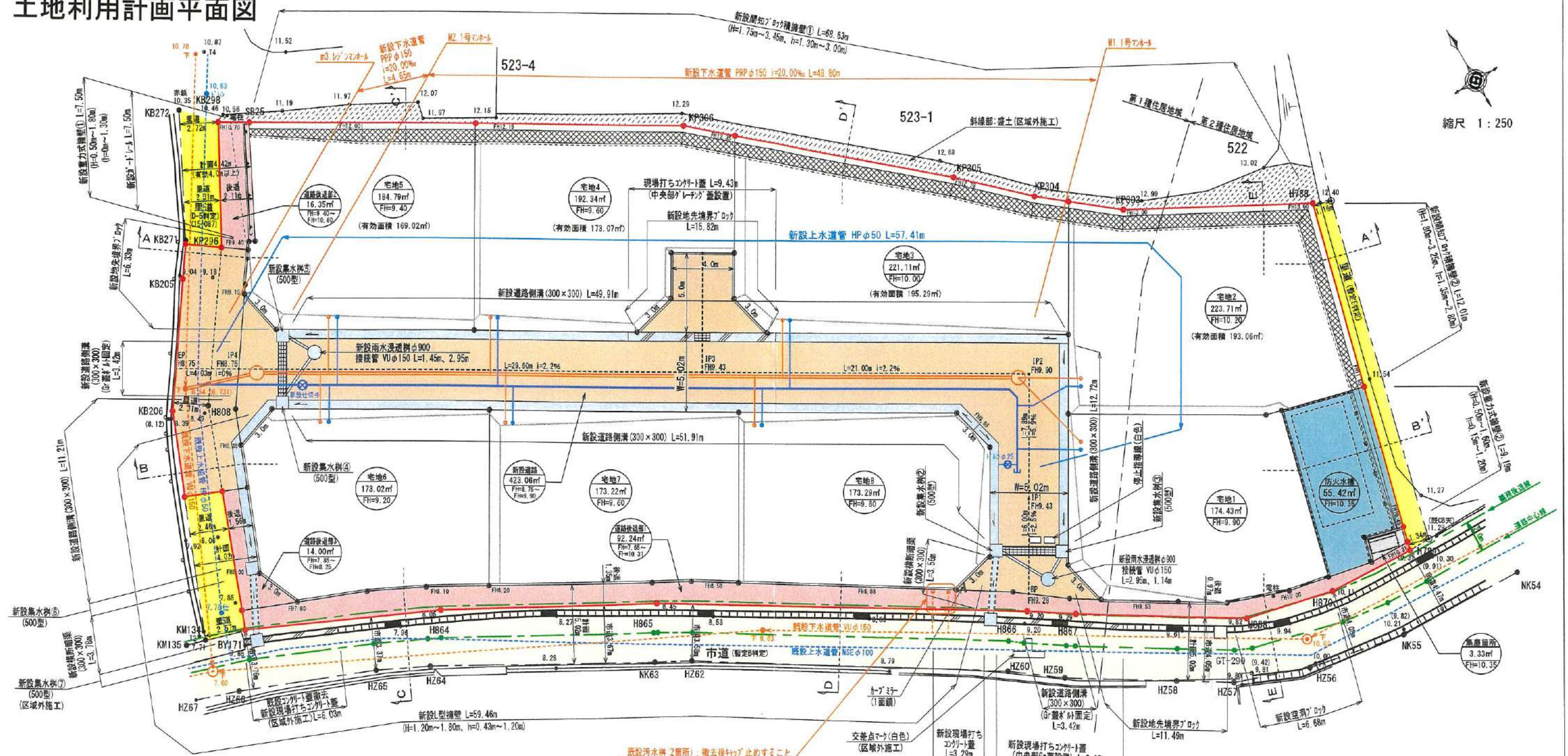
地番	㊸ 524-11						
境界点	X座標(X _n)	Y座標(Y _n)	点間距離	境界標種別	座標値種別	備考	
CB566	-32709.266	-25121.222	5.500	金属プレート標	実測値		
K593	-32710.702	-25115.913		金属プレート標	実測値		
K594	-32719.576	-25118.297	9.189	金属プレート標	実測値		
CB506	-32718.905	-25120.785	2.577	金属プレート標	実測値		
K596	-32720.435	-25121.199	1.585	金属プレート標	実測値		
K592	-32719.842	-25124.065	2.927	金属プレート標	実測値		
CB566	-32709.266	-25121.222	10.951	金属プレート標	実測値		
計算法	2F=Σ{Y _n (X _{n+1} - X _{n-1})}						
倍面積	-110.879966						
面積(m ²)	55.4399830						
地積	55.43 m ²						

地番	㊸ 524-12						
境界点	X座標(X _n)	Y座標(Y _n)	点間距離	境界標種別	座標値種別	備考	
CB506	-32718.905	-25120.785	2.577	金属プレート標	実測値		
K594	-32719.576	-25118.297		金属プレート標	実測値		
K595	-32720.543	-25118.557	1.001	金属プレート標	実測値		
K596	-32720.435	-25121.199	2.644	金属プレート標	実測値		
CB506	-32718.905	-25120.785	1.585	金属プレート標	実測値		
計算法	2F=Σ{Y _n (X _{n+1} - X _{n-1})}						
倍面積	-6.667328						
面積(m ²)	3.3336640						
地積	3.33 m ²						

作成者	熊本市中央区大江四丁目13番28号 土地家屋調査士法人アシスト調査測量 土地家屋調査士 北岡 忠 勇 (令和 7 年 2 月 7 日作成)	縮尺	1/	申請人		縮尺	1/
-----	--------------------------------------------------------------------------------	----	----	-----	--	----	----

		地 番		524番1 ないし 524番15		地 積 測 量 図																																																																																					
		土 地 の 所 在		熊本市南区城南町下宮地字居屋敷																																																																																							
				<div>5 5</div>																																																																																							
		<table><tr><td>地 番</td><td colspan="6">① 524-15</td></tr><tr><td>境 界 点</td><td>X座標(X_n)</td><td>Y座標(Y_n)</td><td>点間距離</td><td>境界標種別</td><td>座標値種別</td><td>備 考</td></tr><tr><td>NP2</td><td>-32679.233</td><td>-25182.170</td><td>1.601</td><td>金属鈹</td><td>実測値</td><td></td></tr><tr><td>K607</td><td>-32679.842</td><td>-25180.689</td><td>5.487</td><td>金属プレート標</td><td>実測値</td><td></td></tr><tr><td>Y551</td><td>-32684.918</td><td>-25182.772</td><td>3.024</td><td>金属プレート標</td><td>実測値</td><td></td></tr><tr><td>Y586</td><td>-32687.704</td><td>-25181.596</td><td>3.615</td><td>金属プレート標</td><td>実測値</td><td></td></tr><tr><td>RA1</td><td>-32686.347</td><td>-25184.947</td><td>7.637</td><td>金属鈹</td><td>実測値</td><td></td></tr><tr><td>NP2</td><td>-32679.233</td><td>-25182.170</td><td></td><td>金属鈹</td><td>実測値</td><td></td></tr><tr><td>計 算 方 法</td><td colspan="6">2F=Σ [Y_n(X_{n+1} - X_n-1)]</td></tr><tr><td>倍 面 積</td><td colspan="6">-28.030774</td></tr><tr><td>面 積 (㎡)</td><td colspan="6">14.0153870</td></tr><tr><td>地 積</td><td colspan="6">14.01 ㎡</td></tr></table>						地 番	① 524-15						境 界 点	X座標(X _n)	Y座標(Y _n)	点間距離	境界標種別	座標値種別	備 考	NP2	-32679.233	-25182.170	1.601	金属鈹	実測値		K607	-32679.842	-25180.689	5.487	金属プレート標	実測値		Y551	-32684.918	-25182.772	3.024	金属プレート標	実測値		Y586	-32687.704	-25181.596	3.615	金属プレート標	実測値		RA1	-32686.347	-25184.947	7.637	金属鈹	実測値		NP2	-32679.233	-25182.170		金属鈹	実測値		計 算 方 法	2F=Σ [Y _n (X _{n+1} - X _n -1)]						倍 面 積	-28.030774						面 積 (㎡)	14.0153870						地 積	14.01 ㎡					
地 番	① 524-15																																																																																										
境 界 点	X座標(X _n)	Y座標(Y _n)	点間距離	境界標種別	座標値種別	備 考																																																																																					
NP2	-32679.233	-25182.170	1.601	金属鈹	実測値																																																																																						
K607	-32679.842	-25180.689	5.487	金属プレート標	実測値																																																																																						
Y551	-32684.918	-25182.772	3.024	金属プレート標	実測値																																																																																						
Y586	-32687.704	-25181.596	3.615	金属プレート標	実測値																																																																																						
RA1	-32686.347	-25184.947	7.637	金属鈹	実測値																																																																																						
NP2	-32679.233	-25182.170		金属鈹	実測値																																																																																						
計 算 方 法	2F=Σ [Y _n (X _{n+1} - X _n -1)]																																																																																										
倍 面 積	-28.030774																																																																																										
面 積 (㎡)	14.0153870																																																																																										
地 積	14.01 ㎡																																																																																										
				<table><tr><td>地 番</td><td>面 積</td></tr><tr><td>Ⓐ 524-1</td><td>184.7605580 ㎡</td></tr><tr><td>Ⓑ 524-2</td><td>192.3518205 ㎡</td></tr><tr><td>Ⓒ 524-3</td><td>221.1427710 ㎡</td></tr><tr><td>Ⓓ 524-4</td><td>360.5660285 ㎡</td></tr><tr><td>Ⓔ 524-5</td><td>223.7063400 ㎡</td></tr><tr><td>Ⓕ 524-6</td><td>173.1435195 ㎡</td></tr><tr><td>Ⓖ 524-7</td><td>172.8794710 ㎡</td></tr><tr><td>Ⓗ 524-8</td><td>173.4418635 ㎡</td></tr><tr><td>Ⓘ 524-9</td><td>26.0310385 ㎡</td></tr><tr><td>Ⓙ 524-10</td><td>174.4999735 ㎡</td></tr><tr><td>Ⓚ 524-11</td><td>55.4399830 ㎡</td></tr><tr><td>Ⓛ 524-12</td><td>3.3336640 ㎡</td></tr><tr><td>Ⓜ 524-13</td><td>92.2179795 ㎡</td></tr><tr><td>Ⓝ 524-14</td><td>16.4247550 ㎡</td></tr><tr><td>ⓓ 524-15</td><td>14.0153870 ㎡</td></tr><tr><td>総 合 計 面 積</td><td>2083.9551525 ㎡</td></tr></table>		地 番	面 積	Ⓐ 524-1	184.7605580 ㎡	Ⓑ 524-2	192.3518205 ㎡	Ⓒ 524-3	221.1427710 ㎡	Ⓓ 524-4	360.5660285 ㎡	Ⓔ 524-5	223.7063400 ㎡	Ⓕ 524-6	173.1435195 ㎡	Ⓖ 524-7	172.8794710 ㎡	Ⓗ 524-8	173.4418635 ㎡	Ⓘ 524-9	26.0310385 ㎡	Ⓙ 524-10	174.4999735 ㎡	Ⓚ 524-11	55.4399830 ㎡	Ⓛ 524-12	3.3336640 ㎡	Ⓜ 524-13	92.2179795 ㎡	Ⓝ 524-14	16.4247550 ㎡	ⓓ 524-15	14.0153870 ㎡	総 合 計 面 積	2083.9551525 ㎡	任意座標 最終観測日 令和7年2月3日																																																			
地 番	面 積																																																																																										
Ⓐ 524-1	184.7605580 ㎡																																																																																										
Ⓑ 524-2	192.3518205 ㎡																																																																																										
Ⓒ 524-3	221.1427710 ㎡																																																																																										
Ⓓ 524-4	360.5660285 ㎡																																																																																										
Ⓔ 524-5	223.7063400 ㎡																																																																																										
Ⓕ 524-6	173.1435195 ㎡																																																																																										
Ⓖ 524-7	172.8794710 ㎡																																																																																										
Ⓗ 524-8	173.4418635 ㎡																																																																																										
Ⓘ 524-9	26.0310385 ㎡																																																																																										
Ⓙ 524-10	174.4999735 ㎡																																																																																										
Ⓚ 524-11	55.4399830 ㎡																																																																																										
Ⓛ 524-12	3.3336640 ㎡																																																																																										
Ⓜ 524-13	92.2179795 ㎡																																																																																										
Ⓝ 524-14	16.4247550 ㎡																																																																																										
ⓓ 524-15	14.0153870 ㎡																																																																																										
総 合 計 面 積	2083.9551525 ㎡																																																																																										
				<table><tr><td colspan="5">引 照 点 の 名 称 及 び 座 標 値</td></tr><tr><td>点 名</td><td>X座標</td><td>Y座標</td><td>標 識</td><td>備 考</td></tr><tr><td>GT-290</td><td>-32722.538</td><td>-25131.389</td><td>金属鈹</td><td>任意座標</td></tr><tr><td>IN1</td><td>-32698.212</td><td>-25139.226</td><td>金属鈹</td><td>任意座標</td></tr><tr><td>IN2</td><td>-32672.896</td><td>-25174.275</td><td>金属鈹</td><td>任意座標</td></tr></table>		引 照 点 の 名 称 及 び 座 標 値					点 名	X座標	Y座標	標 識	備 考	GT-290	-32722.538	-25131.389	金属鈹	任意座標	IN1	-32698.212	-25139.226	金属鈹	任意座標	IN2	-32672.896	-25174.275	金属鈹	任意座標	VRS-RTK方式により 2023.6.12 座標取得 配信事業者ゾェハ																																																												
引 照 点 の 名 称 及 び 座 標 値																																																																																											
点 名	X座標	Y座標	標 識	備 考																																																																																							
GT-290	-32722.538	-25131.389	金属鈹	任意座標																																																																																							
IN1	-32698.212	-25139.226	金属鈹	任意座標																																																																																							
IN2	-32672.896	-25174.275	金属鈹	任意座標																																																																																							
作 成 者	熊本市中央区大江四丁目13番28号 土地家屋調査士法人アシスト調査測量 土地家屋調査士 北 岡 忠 勇 (令和 7 年 2 月 7 日作成)		縮尺	1 /		申 請 人		縮尺	1 /																																																																																		

土地利用計画平面図



縮尺 1:250

土地利用計画表				
地目	色別	面積(㎡)	比率(%)	備考
宅地 1~8		1515.91	71.50	宅地平均面積 189.48㎡≧175㎡ 最低面積 173.02㎡(宅地6)≧150㎡
新設道路		423.06	19.95	熊本市へ帰属予定
道路後退部1		92.24	4.35	熊本市へ帰属予定
道路後退部2		16.35	0.77	熊本市へ帰属予定
道路後退部3		14.00	0.66	熊本市へ帰属予定
防火水槽		55.42	2.61	熊本市へ帰属予定
集塵箇所		3.33	0.16	申請人管理
合計		2120.31	100.00	

特記事項

※各宅地において、雨水が道路に流れ出ないように水溝工等の土砂流出防止対策を講じること。

※各宅地において、今後埋戻し等により擁壁設置が必要な高低差(60cm以上、水路際においては30cm以上)が発生した場合、基準に適合した擁壁を設置すること。

※建築時に各宅地に雨水浸透槽の設置を検討する。

※集塵箇所については、新設集塵箇所を設置することで、南区総務企画課と協議済み。

雨水排水施設 数量集計表				
工種	名称	規格・寸法	単位	数量
雨水排水設備工	道路側溝 U-300×300	二次製品 T-25縦断用	m	125.75
	道路側溝 U-300×300	二次製品 T-25縦断用 グレーチング蓋 110固定式	m	6.84
	横断暗渠 300×300	二次製品 T-25縦断用	m	6.30
	集水樹 500×500	T-25グレーチング蓋付集水樹	基	7
	雨水浸透槽	φ900	基	2
	VUφ150	コナリト全巻き	m	8.49

給水計画

・使用水量 16世帯×5人×300ℓ/日=24000ℓ/日

・実施設計に当たっては、市上下水道局と充分な打ち合わせを行い、工事申込書提出すること。

下水道施設 数量集計表				
工種	名称	規格・寸法	単位	数量
下水道施設工	1号組立マンホール	組立式入孔 φ900	基	2
	下水道管PRPφ150	下水道硬質塩化ビニル管 φ150mm	m	53.45
	宅内小口径汚水樹	宅内引込み用	基	8

※計画汚水量 8世帯×5人×200ℓ/日=8000ℓ/日

凡例

- 開発区域線
- 市道
- 里道
- 新設道路
- 道路後退部
- 排水施設
- 防火水槽
- 集塵箇所
- 新設公共樹(200-150)
- 新設給水管(P20)

宅地番号
面積
造成高

官民境界立会
市道、里道：令和5年7月24日、
令和5年10月20日立会済み
(南区土木センター総務課 永目氏)

都市計画区域：市街化区域
(第1種住居地域 60/200)
(第2種住居地域 60/200)