

# 富合町古閑 全3区画



一すべての人に不動産をー  
株式会社 MR不動産

所在地	熊本市南区富合町古閑1128付近【ナビ検索】			区域区分	集落内開発区域
売買代金	※価格表参照			用途地域	無指定
土地面積	※価格表参照			電柱	—
接道	北側公道 幅員約4.0m・西側公道 幅員約4.72m				
交通	産交バス「古閑」 徒歩約5分				
建ぺい	50%	容積	80%		
地目	宅地	引渡時期	即時		
上水	宅内	下水	宅内		
小学校	富合小学校	中学校	富合中学校		
備考	・建築条件なし				
	・個別LPG				
価格	A	232.25㎡	70.37坪	¥9,000,000	
	B	SOLD OUT			
	C	SOLD OUT			
広告有効期限	令和8年4月30日			取引形態:媒介	

熊本県知事(1)第5535号

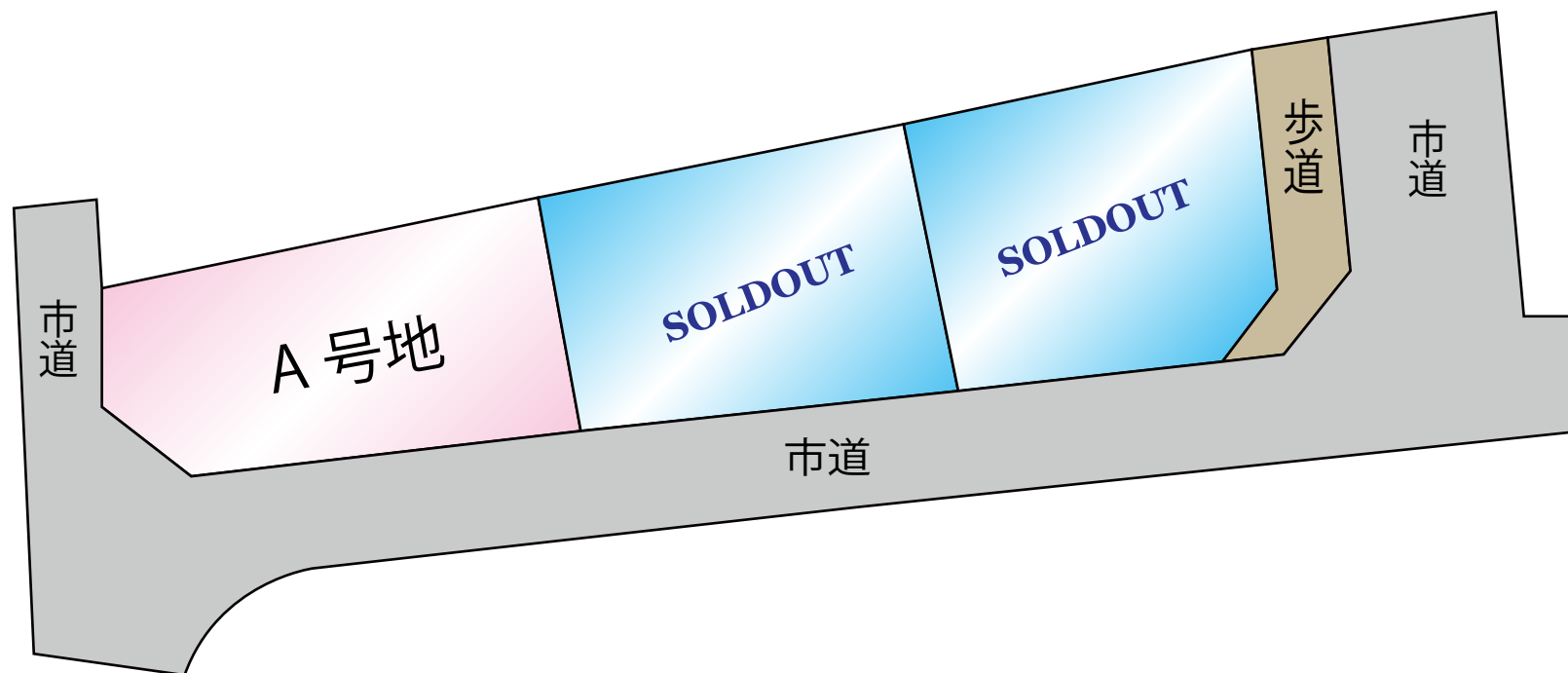
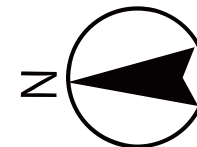
一すべての人に不動産をー  
株式会社 MR不動産

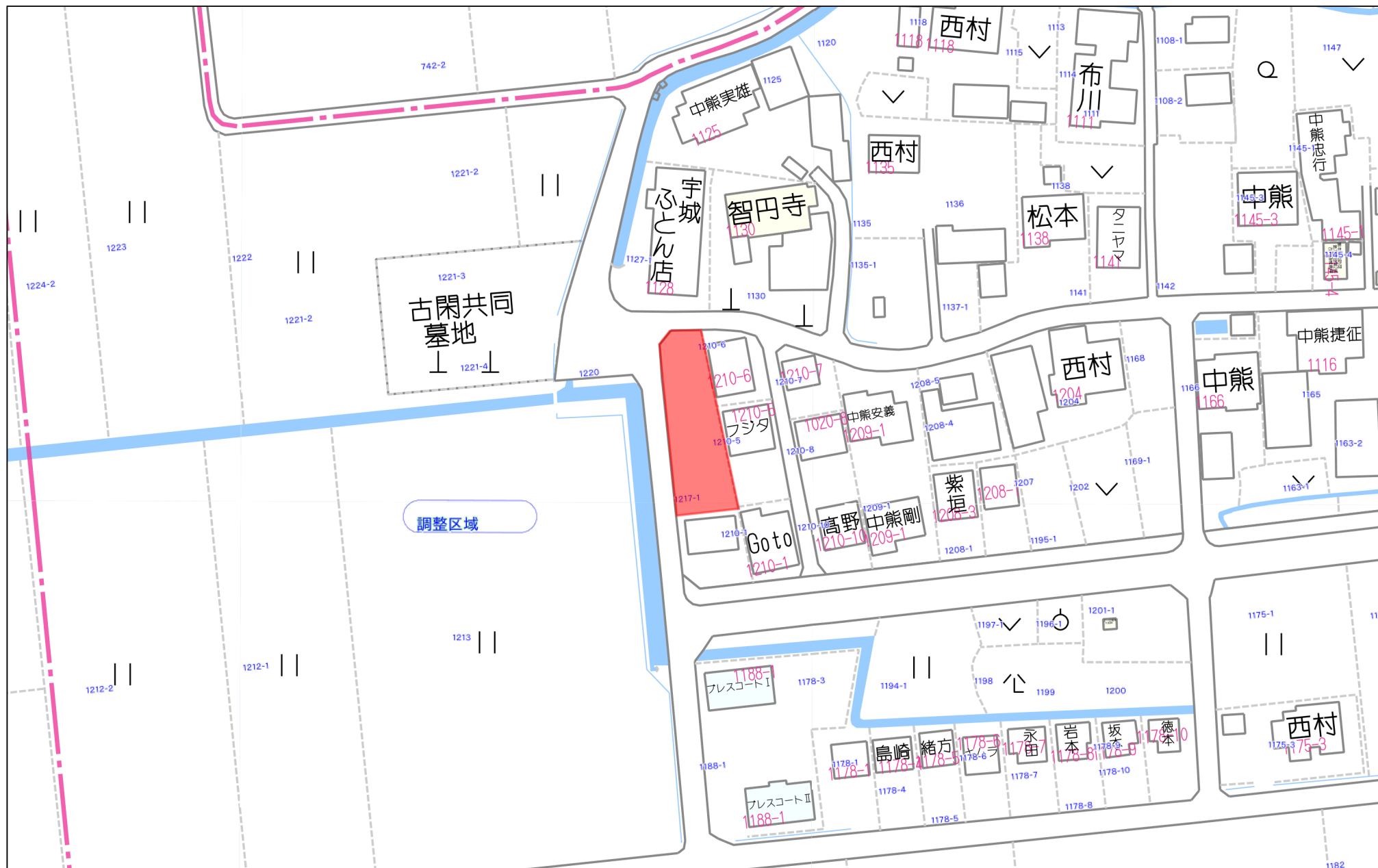
〒862-0951 熊本市中央区上水前寺1丁目12-25 EDEN  
SUIZENJI 2F  
TEL:096-284-1286 FAX:096-284-1285





—すべての人に不動産を—  
株式会社 **MR不動産**





60m

1:1166



(注) 国土交通省国土地理院が公表した座標補正パラメータ(kumamoto2016\_BL.par)による修正がされています。



請 求 部 分	所 在	熊本市南区富合町古閑字鎌原					地 番	1217番4		
出 力 縮 尺	1/500	精 度 区 分	甲三	座標系 番号又は 記号	Ⅱ	分類	地図(法第14条第1項)		種類	地籍図
作 成 年 月 日	昭和51年10月				備 付 年 月 日 (原図)	昭和59年8月4日			補 事 記 項	

地番	1217-1, 1217-4, 1217-5	土地所在図 地積測量図
土地の所在	熊本市南区富合町古閑字鎌原	

座標求積表 (世界測地系 第Ⅱ系)

地番	(A) 1217-1				
測点	標識	X座標	Y座標	(X <sub>n+1</sub> -X <sub>n-1</sub> )・Y <sub>n</sub>	距離
HP75	復・普・金	-32339.046	-31090.546	180872.284278	5.59
H1701	既・普・鉄	-32339.296	-31096.128	294966.718816	5.39
H1697	既・普・鉄	-32343.361	-31099.667	49452.998969	19.63
HB4	新・普・金	-32362.883	-31097.657	-434601.155807	11.64
HB2	新・普・金	-32360.604	-31086.238	-361953.355740	1.20
HF12	既・普・金	-32359.432	-31086.472	128272.788448	19.03
H462	既・普・金	-32340.771	-31090.202	131400.552573	1.70
H172	既・普・金	-32339.105	-31090.535	11124.652120	0.06
		倍面積		-464.516343	
		面積		232.2581715	
		地積		232.25 m <sup>2</sup>	

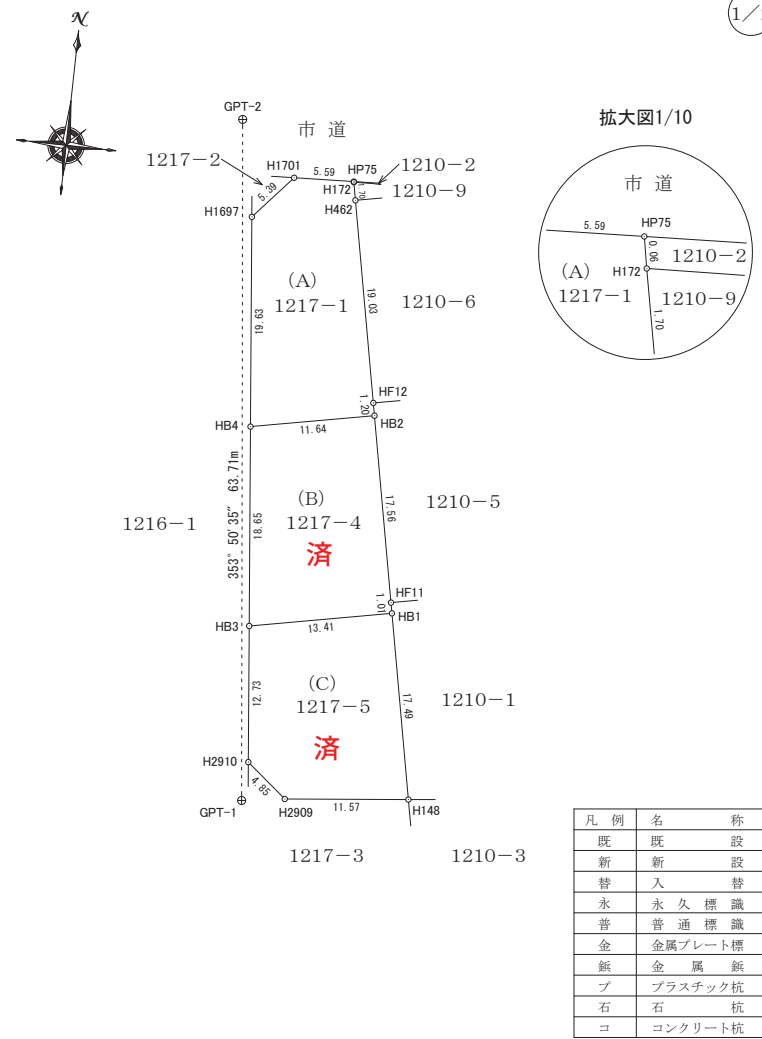
地番	(B) 1217-4				
測点	標識	X座標	Y座標	(X <sub>n+1</sub> -X <sub>n-1</sub> )・Y <sub>n</sub>	距離
HB2	新・普・金	-32360.604	-31086.238	480846.214836	11.64
HB4	新・普・金	-32362.883	-31097.657	307706.291564	18.65
HB3	新・普・金	-32381.437	-31095.746	-487534.915472	13.41
HB1	新・普・金	-32378.807	-31082.601	-419240.793036	1.01
HF11	替・普・金	-32377.819	-31082.798	117758.127703	17.56
		倍面積		-465.074405	
		面積		232.5372025	
		地積		232.53 m <sup>2</sup>	

地番	(C) 1217-5				
測点	標識	X座標	Y座標	(X <sub>n+1</sub> -X <sub>n-1</sub> )・Y <sub>n</sub>	距離
HB1	新・普・金	-32378.807	-31082.601	536613.968411	13.41
HB3	新・普・金	-32381.437	-31095.746	383396.214080	12.73
H2910	既・永・金	-32394.104	-31094.441	-164173.319072	4.85
H2909	既・普・金	-32397.160	-31090.678	-494639.838880	11.57
H148	既・普・金	-32395.961	-31079.173	-261662.176997	17.49
		倍面積		-465.152458	
		面積		232.5762290	
		地積		232.57 m <sup>2</sup>	

総合計面積	697.3716030 m <sup>2</sup>
-------	----------------------------

地積一覧

地番	地積
(A) 1217-1	232.25 m <sup>2</sup>
(B) 1217-4	232.53 m <sup>2</sup>
(C) 1217-5	232.57 m <sup>2</sup>



作成者	熊本市中央区新屋敷3丁目16番9号 土地家屋調査士 甲斐義一 (令和6年7月30日作成)	申請人		縮尺	1/500
-----	--	-----	--	----	-------