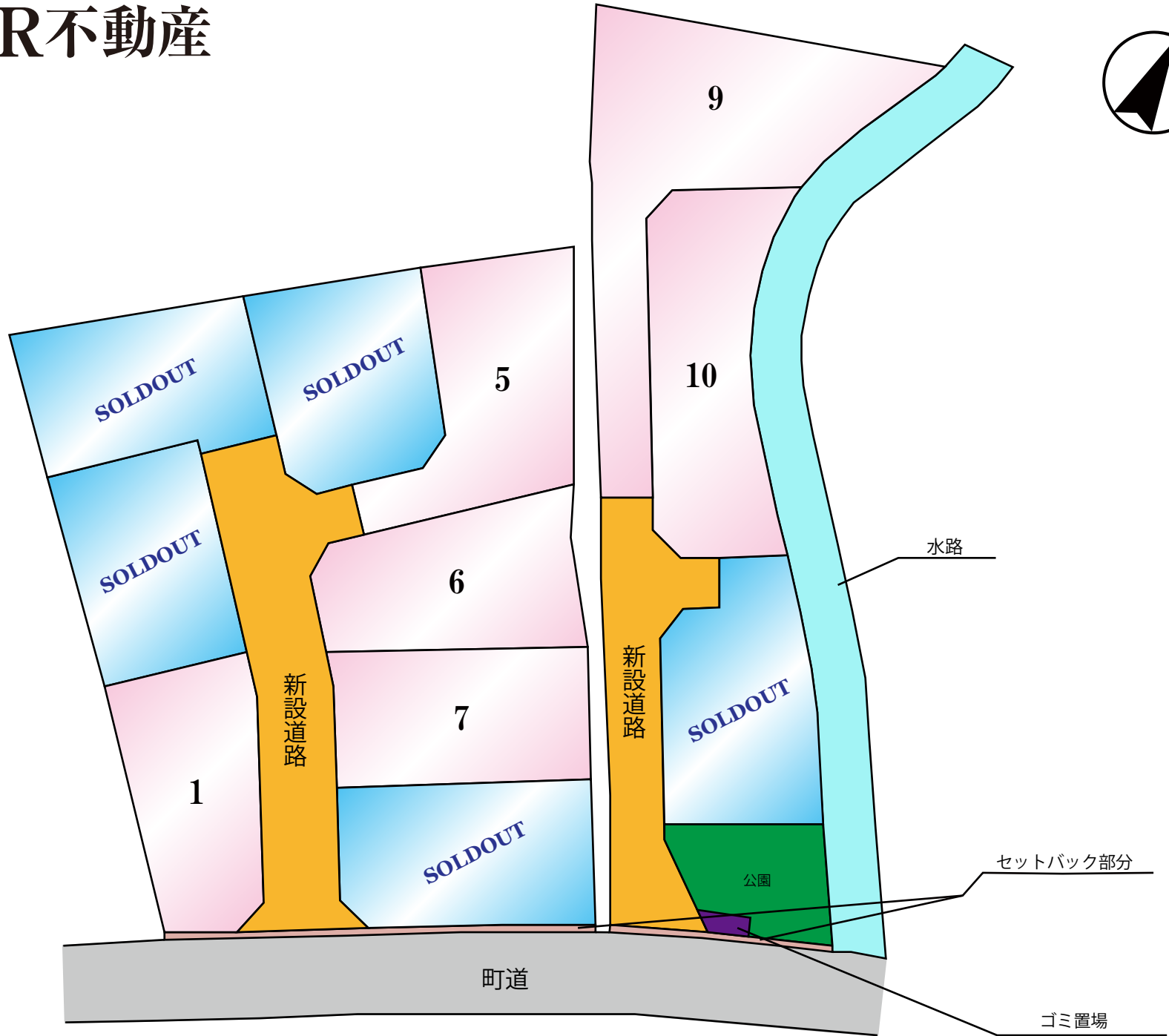
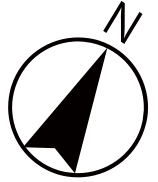




—すべての人に不動産を—
株式会社 **MR不動産**

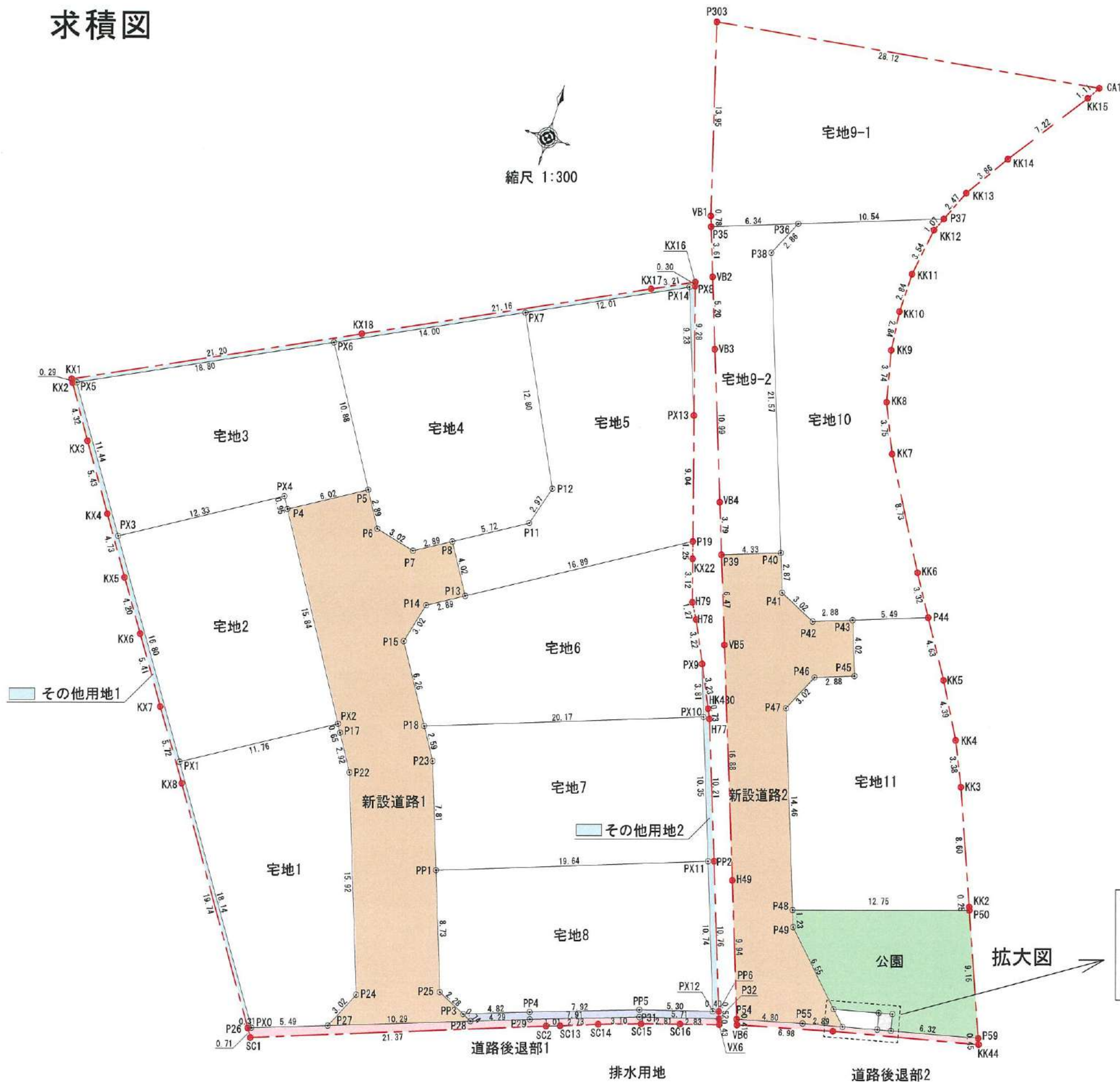




280m

1:4071

求積図



地番	面積
宅地1	202.42 m ²
宅地2	202.28 m ²
宅地3	203.63 m ²
宅地4	200.78 m ²
宅地5	231.88 m ²
宅地6	216.27 m ²
宅地7	203.96 m ²
宅地8	203.71 m ²
宅地9-1	278.02 m ²
宅地9-2	104.22 m ²
宅地10	260.84 m ²
宅地11	228.33 m ²
宅地合計	2536.34 m ²

地番	面積
新設道路1	258.60 m ²
新設道路2	181.06 m ²
道路後退部1	18.74 m ²
道路後退部2	7.10 m ²
集塵箇所	3.43 m ²
防火栓用地	1.19 m ²
公園	95.04 m ²
排水用地	9.45 m ²
公共施設合計	574.61 m ²

地番	面積
その他用地1	30.26 m ²
その他用地2	9.16 m ²
その他用地 合計	39.42 m ²

総合計面積 3150.37 m²



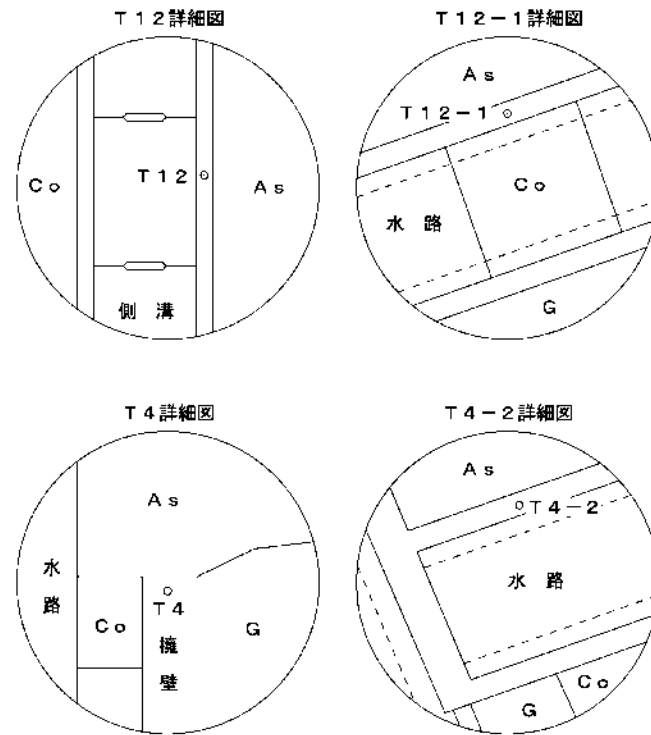
現場名称	嘉島町大字上島字皆本	整理番号	
図面名称	求積図	校印	設計
申請者		日付	令和6年3月13日
		SCALE	1:200
		図面番号	
株式会社 ワンスフィールド 熊本市東区健康本町37番34号 TEL 096-367-7527			

地番	1206-1, 1206-9ないし1206-16	地積測量図
土地の所在	上益城郡嘉島町大字上島字皆本	

図示記号	名称	標識	座標	備考
S00交4	S00交4	金属板	X -29068.825	嘉島町地籍図根点
			Y -22791.652	
T00交1	T00交1	金属板	X -29022.776	嘉島町地籍図根点
			Y -22699.900	

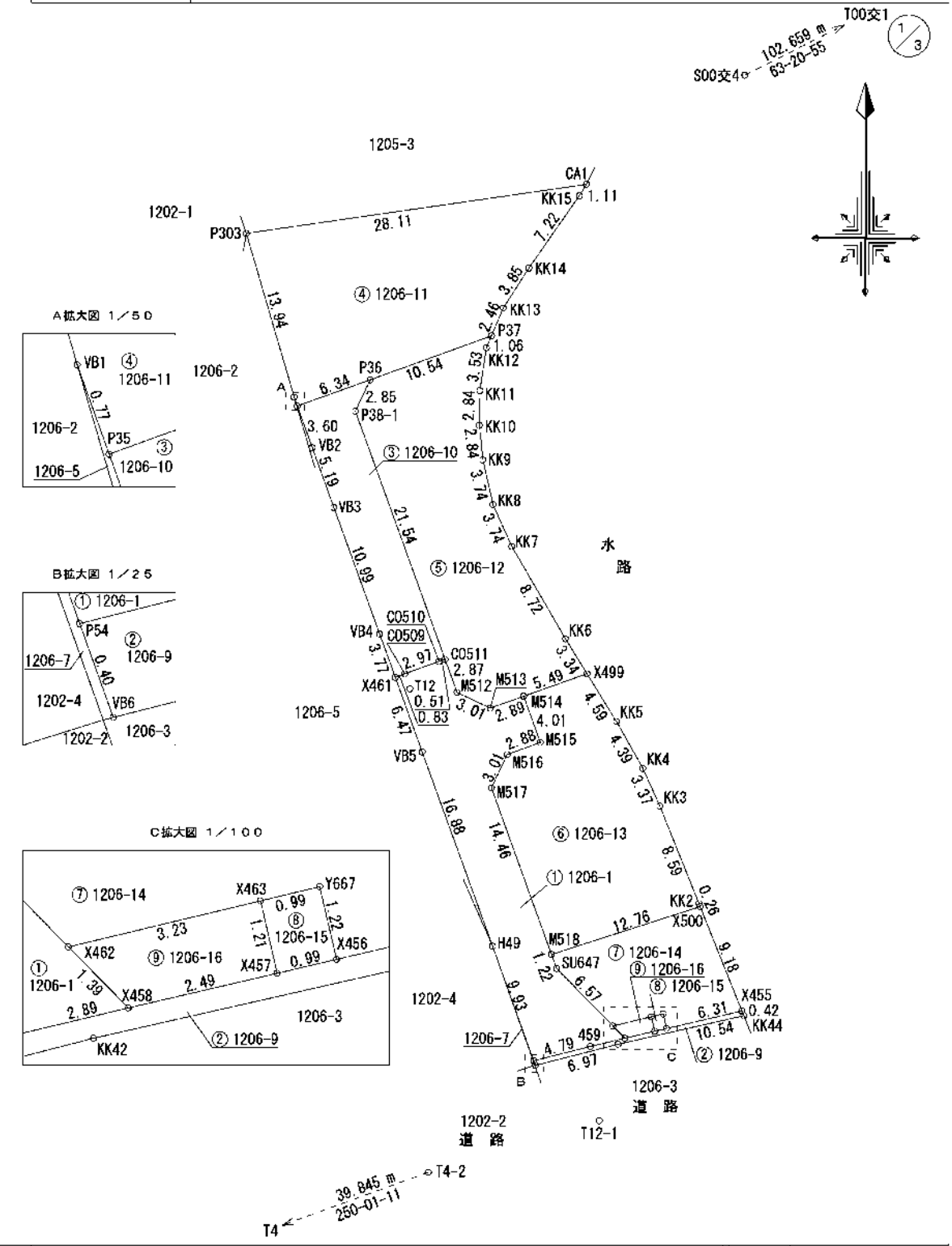
※嘉島町地籍図根点は、管理者により世界測地系から熊本地震に対応したパラメータ変換を行っている。

図示記号	標識	X座標	Y座標	備考
T4	金属板	-29172.094	-22854.983	登記引照点
T4-2	金属板	-29158.479	-22817.536	登記引照点
T12	金属板	-29118.985	-22819.046	登記引照点
T12-1	金属板	-29154.263	-22803.550	登記引照点



「平面直角座標系Ⅱ系(世界測地系)」
(令和6年9月6日測量)
(報告書No. 2400262-263)

作成者 熊本市東区御領二丁目18番20号
土地家屋調査士 梶野雄志
(令和6年9月10日作成) 縮尺 1/



申請人 縮尺 1/500

地番	1206-1, 1206-9ないし1206-16	地積測量図
土地の所在	上益城郡嘉島町大字上島字皆本	

2/3

求積表

地番 ③ 1206-10				
測点	標識	X _n	Y _n	(Y _{n+1} -Y _{n-1}) X _n
P35	新設 金属標	-29095.873	-22828.248	138147.205004
VB2	新設 金属標	-29099.269	-22827.031	-86774.020158
VB3	新設 金属標	-29104.159	-22825.266	-160334.811931
VB4	新設 金属標	-29114.493	-22821.622	-146358.556311
X451	新設 金属標	-29118.047	-22820.239	-59983.176820
CO509	新設 金属標	-29117.747	-22819.462	-104358.005248
CO510	新設 金属標	-29116.751	-22816.655	-95852.344292
CO511	新設 金属標	-29116.568	-22816.170	199186.441688
P38-1	新設 プラスチック杭	-29096.302	-22823.496	177865.694126
P36	新設 プラスチック杭	-29093.716	-22822.283	138253.338432
倍面積				-208.235510
面積				104.1177550
地積				104.11 m ²

地番 ④ 1206-11				
測点	標識	X _n	Y _n	(Y _{n+1} -Y _{n-1}) X _n
P303	新設 金属標	-29081.760	-22832.427	695373.963360
VB1	新設 金属標	-29095.143	-22828.509	-121588.602597
P35	新設 金属標	-29095.873	-22828.248	-181150.905298
P36	新設 プラスチック杭	-29093.716	-22822.283	-462008.210080
P37	新設 金属標	-29090.130	-22812.368	-316413.344010
KK13	新設 金属標	-29087.857	-22811.406	-88776.139564
KK14	新設 金属標	-29084.615	-22809.316	-181226.236065
KK15	新設 金属標	-29078.696	-22805.175	-137193.287728
CA1	新設 金属標	-29077.745	-22804.598	792426.706740
倍面積				-556.055242
面積				278.0276210
地積				278.02 m ²

地番 ① 1206-1				
測点	標識	X _n	Y _n	(Y _{n+1} -Y _{n-1}) X _n
P54	新設 金属標	-29149.361	-22808.922	-233661.277776
459	新設 金属標	-29148.192	-22804.268	-217649.549664
X458	新設 金属標	-29147.521	-22801.455	-53427.405993
X462	新設 金属標	-29146.523	-22802.435	162870.770524
SU647	新設 金属標	-29141.833	-22807.043	146525.136324
M518	新設 金属標	-29140.683	-22807.463	155319.840390
M517	新設 金属標	-29127.075	-22812.373	105643.901026
M516	新設 金属標	-29124.342	-22811.090	-116380.870632
M515	新設 金属標	-29123.359	-22808.377	-39403.904727
M514	新設 金属標	-29119.583	-22809.737	118924.376972
M513	新設 金属標	-29120.561	-22812.461	158765.298572
M512	新設 金属標	-29119.274	-22815.189	108003.387266
CO511	新設 金属標	-29116.568	-22816.170	42684.888688
CO510	新設 金属標	-29116.751	-22816.655	95852.344292
CO509	新設 金属標	-29117.747	-22819.462	104358.005248
X461	新設 金属標	-29118.047	-22820.239	-41405.862834
VB5	新設 金属標	-29124.138	-22818.040	-231682.517790
H49	新設 金属標	-29140.010	-22812.284	-265698.611180
倍面積				-362.051295
面積				181.0256475
地積				181.02 m ²

地番 ② 1206-9				
測点	標識	X _n	Y _n	(Y _{n+1} -Y _{n-1}) X _n
VB6	新設 金属標	-29149.744	-22808.784	-201104.083856
KK42	計算点	-29148.017	-22802.023	-496827.949765
KK44	新設 金属標	-29145.689	-22791.739	-295187.538192
X455	新設 金属標	-29145.299	-22791.895	183906.836690
X456	新設 金属標	-29146.728	-22798.049	207728.730456
X457	新設 金属標	-29146.954	-22799.022	99274.525324
X458	新設 金属標	-29147.521	-22801.455	152907.895166
459	新設 金属標	-29148.192	-22804.268	217649.549664
P54	新設 金属標	-29149.361	-22808.922	131638.514276
倍面積				-13.520237
面積				6.7601185
地積				6.76 m ²

作成者 熊本市東区御領二丁目18番20号
土地家屋調査士 梶野雄志
(令和6年9月10日作成)

縮尺 /

申請人

縮尺 /

地番	1206-1, 1206-9ないし1206-16	地積測量図
土地の所在	上益城郡嘉島町大字上島字皆本	



地番 ㉗ 1206-14				
測点	標識	X _n	Y _n	(Y _{n+1} -Y _{n-1}) X _n
M518	新設 金属標	-29140.683	-22807.463	341995.055688
SU647	新設 金属標	-29141.833	-22807.043	-146525.136324
X462	新設 金属標	-29146.523	-22802.435	-225914.699773
X463	新設 金属標	-29145.770	-22799.292	-119789.114700
Y667	新設 金属標	-29145.538	-22798.325	-36227.903734
X456	新設 金属標	-29146.728	-22798.049	-187413.461040
X455	新設 金属標	-29145.299	-22791.895	-79916.409858
X500	新設 金属標	-29136.776	-22795.307	453601.328768
倍面積				-190.340973
面積				95.1704865
地積				95.17 m ²

地番 ㉘ 1206-15				
測点	標識	X _n	Y _n	(Y _{n+1} -Y _{n-1}) X _n
X463	新設 金属標	-29145.770	-22799.292	20314.601690
X457	新設 金属標	-29146.954	-22799.022	-36229.663822
X456	新設 金属標	-29146.728	-22798.049	-20315.269416
Y667	新設 金属標	-29145.538	-22798.325	36227.903734
倍面積				-2.427814
面積				1.2139070
地積				1.21 m ²

地番 ㉙ 1206-16				
測点	標識	X _n	Y _n	(Y _{n+1} -Y _{n-1}) X _n
X462	新設 金属標	-29146.523	-22802.435	63043.929249
X458	新設 金属標	-29147.521	-22801.455	-99480.489173
X457	新設 金属標	-29146.954	-22799.022	-63044.861502
X463	新設 金属標	-29145.770	-22799.292	99474.513010
倍面積				-6.908416
面積				3.4542080
地積				3.45 m ²

総合面積	1159.2941400 m ²
------	-----------------------------

地番 ㉚ 1206-12				
測点	標識	X _n	Y _n	(Y _{n+1} -Y _{n-1}) X _n
P36	新設 プラスチック杭	-29093.716	-22822.283	323754.871648
P38-1	新設 プラスチック杭	-29096.302	-22823.496	-177865.694126
CO511	新設 金属標	-29116.568	-22816.170	-241871.330376
M512	新設 金属標	-29119.274	-22815.189	-108003.387266
M513	新設 金属標	-29120.561	-22812.461	-158765.298572
M514	新設 金属標	-29119.583	-22809.737	-229986.466534
X499	新設 金属標	-29117.736	-22804.563	-99653.639384
KK6	新設 金属標	-29114.887	-22806.318	179056.555050
KK7	新設 金属標	-29107.346	-22810.713	172461.025050
KK8	新設 金属標	-29103.927	-22812.243	68714.371647
KK9	新設 金属標	-29100.277	-22813.074	32621.410517
KK10	新設 金属標	-29097.448	-22813.364	7216.167104
KK11	新設 金属標	-29094.606	-22813.322	-16874.871480
KK12	新設 金属標	-29091.112	-22812.784	-27752.920848
P37	新設 金属標	-29090.130	-22812.368	276327.144870
倍面積				-521.962700
面積				260.9813500
地積				260.98 m ²

地番 ㉛ 1206-13				
測点	標識	X _n	Y _n	(Y _{n+1} -Y _{n-1}) X _n
M514	新設 金属標	-29119.583	-22809.737	111062.089562
M515	新設 金属標	-29123.359	-22808.377	39403.904727
M516	新設 金属標	-29124.342	-22811.090	116380.870632
M517	新設 金属標	-29127.075	-22812.373	-105643.901025
M518	新設 金属標	-29140.683	-22807.463	-497314.896078
X500	新設 金属標	-29136.776	-22795.307	-351302.108232
KK2	新設 金属標	-29136.530	-22795.406	96092.275940
KK3	新設 金属標	-29128.553	-22798.605	133583.544058
KK4	新設 金属標	-29125.472	-22799.992	103308.049184
KK5	新設 金属標	-29121.649	-22802.152	133115.057579
X499	新設 金属標	-29117.736	-22804.563	220858.027560
倍面積				-457.086093
面積				228.5430465
地積				228.54 m ²

作成者	熊本市東区御領二丁目18番20号 土地家屋調査士 梶野雄志 (令和6年9月10日作成)	縮尺	／
-----	---	----	---

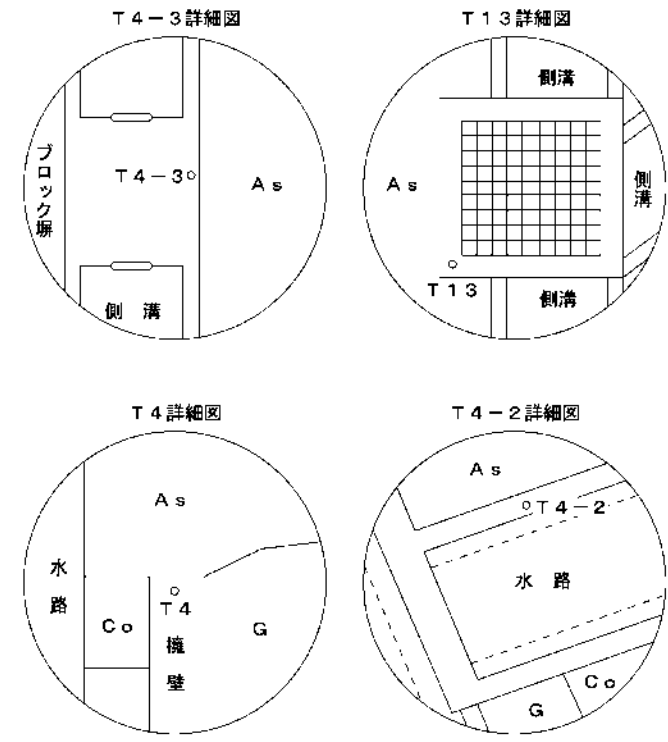
申請人	縮尺	／
-----	----	---

地番	1201-3, 1201-6ないし1201-18	地積測量図
土地の所在	上益城郡嘉島町大字上島字皆本	

図示記号	名称	標識	座標	備考
S00交4	S00交4	金属板	X -29068.825	嘉島町地籍図根点
			Y -22791.652	
T00交1	T00交1	金属板	X -29022.776	嘉島町地籍図根点
			Y -22699.900	

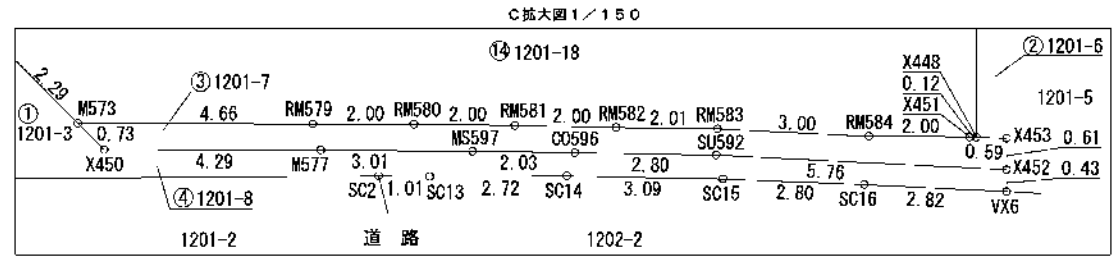
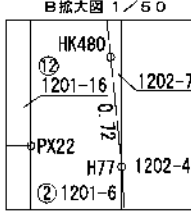
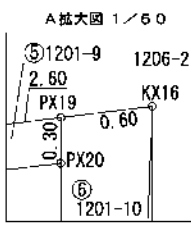
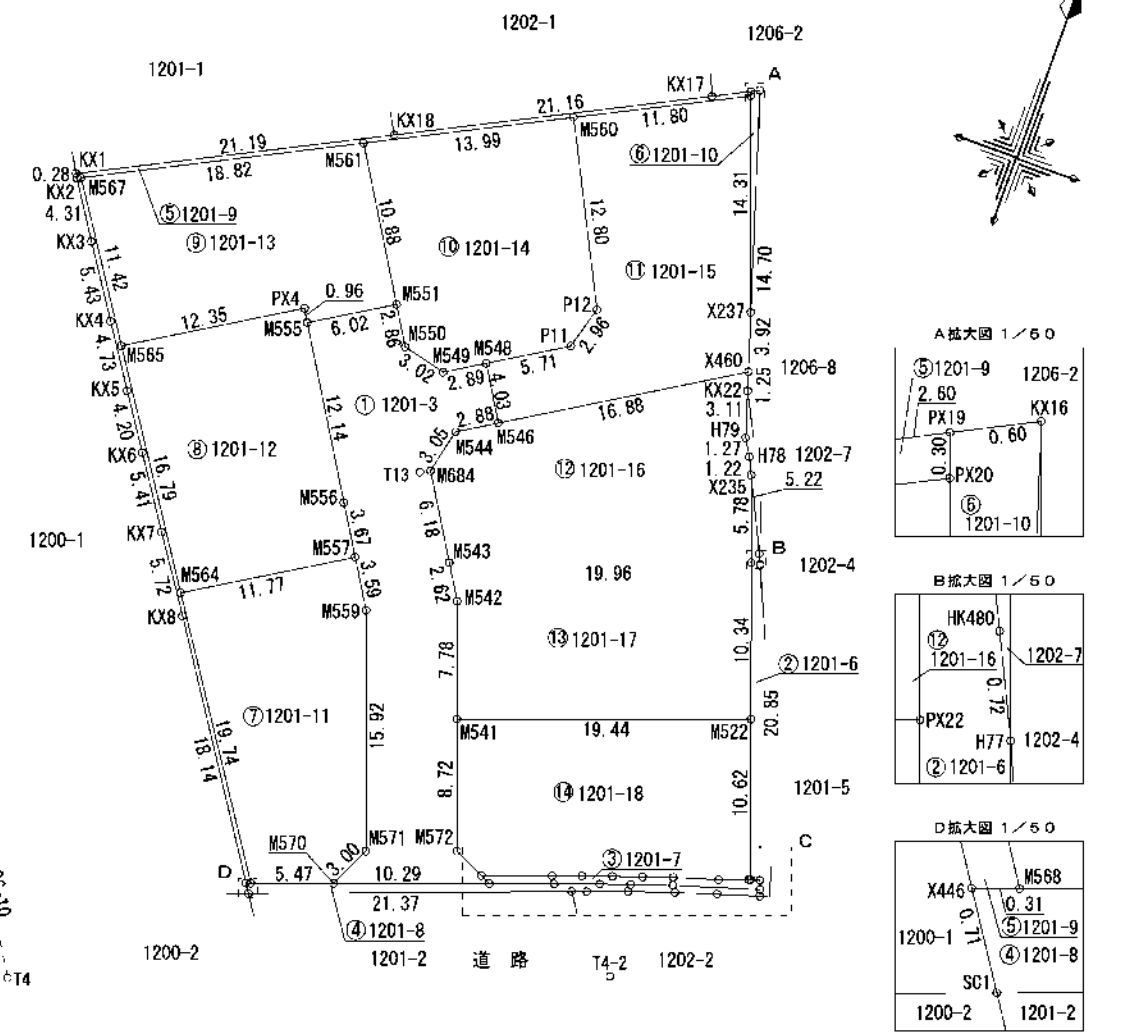
※嘉島町地籍図根点は、管理者により世界測地系から熊本地震に対応したパラメータ変換を行っている。

図示記号	標識	X座標	Y座標	備考
T4	金属板	-29172.094	-22854.983	登記引照点
T4-2	金属板	-29158.479	-22817.536	登記引照点
T4-3	金属板	-29125.423	-22884.030	登記引照点
T13	金属板	-29131.395	-22840.681	登記引照点



「平面直角座標系Ⅱ系(世界測地系)」
 (令和6年9月6日測量)
 (報告書No. 2400262-263)

作成者 熊本市東区御領二丁目18番20号
 土地家屋調査士 梶野雄志
 (令和6年9月10日作成) 縮尺 1/



申請人 縮尺 1/500

地番	1201-3, 1201-6ないし1201-18	地積測量図
土地の所在	上益城郡嘉島町大字上島字皆本	

2/4

求積表

地番 ③ 1201-7				
測点	標識	X _n	Y _n	(Y _{n+1} -Y _{n-1}) X _n
X450	新設 金属標	-29155.420	-22827.134	-137380.339040
M577	新設 金属標	-29153.969	-22823.088	-200783.384503
MS597	新設 金属標	-29152.968	-22820.247	-138884.739552
CO596	新設 金属標	-29152.305	-22818.324	-133400.947680
SU592	新設 金属標	-29151.395	-22815.671	-238079.442965
X452	計算点	-29149.713	-22810.157	-154610.077752
X453	新設 金属標	-29149.130	-22810.367	22765.470530
X448	新設 金属標	-29149.308	-22810.938	20258.769060
X451	新設 金属標	-29149.347	-22811.062	58619.336817
RM584	新設 金属標	-29150.016	-22812.949	138788.226176
RM583	新設 金属標	-29150.898	-22815.823	139370.443338
RM582	新設 金属標	-29151.554	-22817.730	110950.814524
RM581	新設 金属標	-29152.200	-22819.629	110515.990200
RM580	新設 金属標	-29152.857	-22821.521	110226.952317
RM579	新設 金属標	-29153.530	-22823.410	183055.014870
M573	新設 金属標	-29155.105	-22827.800	108573.611020
		倍面積	-19.302640	
		面積	9.6513200	
		地積	9.65 m ²	

地番 ④ 1201-8				
測点	標識	X _n	Y _n	(Y _{n+1} -Y _{n-1}) X _n
SC1	新設ﾌﾟﾗｽチック杭	-29161.446	-22841.888	-596264.086362
SC2	新設 金属標	-29154.062	-22821.831	-612526.842620
SC13	計算点	-29153.725	-22820.878	-102446.189650
SC14	計算点	-29152.790	-22818.317	-160107.122680
SC15	計算点	-29151.797	-22815.386	-163424.973982
SC16	計算点	-29150.949	-22812.711	-156715.501824
VX6	計算点	-29150.121	-22810.010	-74449.409034
X452	計算点	-29149.713	-22810.157	165016.525293
SU592	新設 金属標	-29151.395	-22815.671	238079.442965
CO596	新設 金属標	-29152.305	-22818.324	133400.947680
MS597	新設 金属標	-29152.968	-22820.247	138884.739552
M577	新設 金属標	-29153.969	-22823.088	200783.384503
X450	新設 金属標	-29155.420	-22827.134	400508.004540
M570	新設 金属標	-29158.903	-22836.825	432893.073938
M568	新設 金属標	-29160.745	-22841.980	159013.542485
X446	新設ﾌﾟﾗｽチック杭	-29160.851	-22842.278	-2682.798292
		倍面積	-37.263488	
		面積	18.6317440	
		地積	18.63 m ²	

地番 ① 1201-3				
測点	標識	X _n	Y _n	(Y _{n+1} -Y _{n-1}) X _n
M570	新設 金属標	-29158.903	-22836.825	-245343.009842
X450	新設 金属標	-29155.420	-22827.134	-263127.665500
M573	新設 金属標	-29155.105	-22827.800	79914.142805
M572	新設 金属標	-29154.122	-22829.875	146791.004270
M541	新設 金属標	-29145.912	-22832.835	162838.210344
M542	新設 金属標	-29138.586	-22835.462	116321.235312
M543	新設 金属標	-29136.346	-22836.827	133677.555448
M684	新設 金属標	-29131.059	-22840.050	73992.915260
M544	新設 金属標	-29128.089	-22839.367	-91520.455638
M546	新設 金属標	-29126.576	-22836.908	-10427.314208
M548	新設 金属標	-29123.135	-22839.009	132947.111275
M549	新設 金属標	-29124.648	-22841.473	157418.722440
M550	新設 金属標	-29123.936	-22844.414	129019.036480
M551	新設 金属標	-29121.490	-22845.903	193250.207640
M555	新設 金属標	-29124.622	-22851.050	-34075.807740
M556	新設 金属標	-29134.999	-22844.733	-240218.066755
M557	新設 金属標	-29138.132	-22842.805	-110724.901600
M559	新設 金属標	-29141.196	-22840.933	-211477.659372
M571	新設 金属標	-29156.181	-22835.548	-119773.591548
		倍面積	-518.330929	
		面積	259.1654645	
		地積	259.16 m ²	

地番 ② 1201-6				
測点	標識	X _n	Y _n	(Y _{n+1} -Y _{n-1}) X _n
X235	新設 金属標	-29124.133	-22820.007	8620.743368
PX22	新設 金属標	-29129.579	-22818.044	-159193.149235
M522	新設 金属標	-29139.309	-22814.542	-207063.929754
X448	新設 金属標	-29149.308	-22810.938	-121698.360900
X453	新設 金属標	-29149.130	-22810.367	189323.599350
H77	新設 金属標	-29129.506	-22817.433	215004.883786
HK480	新設 金属標	-29128.848	-22817.748	74977.654752
		倍面積	-28.558633	
		面積	14.2793165	
		地積	14.27 m ²	

作成者 熊本市東区御領二丁目18番20号
土地家屋調査士 梶野雄志
(令和6年9月10日作成)

縮尺 1/

申請人

縮尺 1/

地番	1201-3, 1201-6ないし1201-18	地積測量図
土地の所在	上益城郡嘉島町大字上島字皆本	

3/4

地番 ⑦ 1201-11				
測点	標識	X _n	Y _n	(Y _{n+1} -Y _{n-1}) X _n
M568	新設 金属標	-29160.745	-22841.980	-467446.742350
M570	新設 金属標	-29158.903	-22836.825	-187550.064096
M571	新設 金属標	-29156.181	-22835.548	119773.591548
M559	新設 金属標	-29141.196	-22840.933	211477.659372
M557	新設 金属標	-29138.132	-22842.805	347384.809704
M564	新設 金属標	-29144.264	-22852.855	-24044.017800
		倍面積	-404.763622	
		面積	202.3818110	
		地積	202.38 m ²	

地番 ⑧ 1201-12				
測点	標識	X _n	Y _n	(Y _{n+1} -Y _{n-1}) X _n
M564	新設 金属標	-29144.264	-22852.855	-562076.275504
M557	新設 金属標	-29138.132	-22842.805	-236659.908104
M556	新設 金属標	-29134.999	-22844.733	240218.066755
M555	新設 金属標	-29124.622	-22851.050	198455.174308
PX4	新設 プラスチック杭	-29123.799	-22851.547	321555.864759
M565	新設 金属標	-29130.235	-22862.091	38102.347380
		倍面積	-404.730406	
		面積	202.3652030	
		地積	202.36 m ²	

地番 ⑨ 1201-13				
測点	標識	X _n	Y _n	(Y _{n+1} -Y _{n-1}) X _n
M565	新設 金属標	-29130.235	-22862.091	-490290.985285
PX4	新設 プラスチック杭	-29123.799	-22851.547	-321555.864759
M555	新設 金属標	-29124.622	-22851.050	-164379.366568
M551	新設 金属標	-29121.490	-22845.903	15347.025230
M561	新設 金属標	-29112.196	-22851.577	654296.605100
M567	新設 金属標	-29120.691	-22868.378	306174.945174
		倍面積	-407.641108	
		面積	203.8205540	
		地積	203.82 m ²	

地番 ⑤ 1201-9				
測点	標識	X _n	Y _n	(Y _{n+1} -Y _{n-1}) X _n
X446	新設 プラスチック杭	-29160.851	-22842.278	-298636.275091
M568	新設 金属標	-29160.745	-22841.980	308433.199865
M564	新設 金属標	-29144.264	-22852.855	586120.293304
M565	新設 金属標	-29130.235	-22862.091	452188.637905
M567	新設 金属標	-29120.691	-22868.378	-306174.945174
M561	新設 金属標	-29112.196	-22851.577	-852725.333036
M560	新設 金属標	-29105.872	-22839.087	-670250.020416
PX20	新設 金属標	-29100.562	-22828.549	-303751.666156
PX19	新設 プラスチック杭	-29100.277	-22828.649	70422.670340
KX17	新設 プラスチック杭	-29101.452	-22830.969	617329.101276
KX18	新設 プラスチック杭	-29110.987	-22849.862	1100831.973405
KX1	既設 プラスチック杭	-29120.545	-22868.784	546796.473465
KX2	新設 プラスチック杭	-29120.792	-22868.639	-72336.047328
KX3	新設 プラスチック杭	-29124.419	-22866.300	-154941.909080
KX4	新設 プラスチック杭	-29128.958	-22863.319	-162597.843556
KX5	新設 プラスチック杭	-29132.911	-22860.718	-143537.852497
KX6	新設 プラスチック杭	-29136.409	-22858.392	-154568.649745
KX7	新設 プラスチック杭	-29140.928	-22855.413	-179828.666688
KX8	新設 プラスチック杭	-29145.677	-22852.221	-382828.467395
		倍面積	-55.326602	
		面積	27.6633010	
		地積	27.66 m ²	

地番 ⑥ 1201-10				
測点	標識	X _n	Y _n	(Y _{n+1} -Y _{n-1}) X _n
KX16	新設 プラスチック杭	-29100.003	-22828.107	144568.814904
PX19	新設 プラスチック杭	-29100.277	-22828.649	12862.322434
PX20	新設 金属標	-29100.562	-22828.549	-144571.592016
X237	新設 金属標	-29114.028	-22823.681	-12868.400376
		倍面積	-8.856054	
		面積	4.4275270	
		地積	4.42 m ²	

作成者 熊本市東区御領二丁目18番20号
土地家屋調査士 梶野雄志
(令和6年9月10日作成) 縮尺 1/

申請人 縮尺 1/

地番	1201-3, 1201-6ないし1201-18	地積測量図
土地の所在	上益城郡嘉島町大字上島字皆本	



地番 ㊦ 1201-17				
測点	標識	X _n	Y _n	(Y _{n+1} -Y _{n-1}) X _n
PX22	新設 金属標	-29129.579	-22818.044	649152.668015
M543	新設 金属標	-29136.346	-22836.827	507496.874628
M542	新設 金属標	-29138.588	-22835.462	-116321.235312
M541	新設 金属標	-29145.912	-22832.835	-609732.479040
M522	新設 金属標	-29139.309	-22814.542	-430999.519419
		倍面積	-403.691128	
		面積	201.8455640	
		地積	201.84 m ²	

地番 ㊦ 1201-18				
測点	標識	X _n	Y _n	(Y _{n+1} -Y _{n-1}) X _n
M522	新設 金属標	-29139.309	-22814.542	638063.449173
M541	新設 金属標	-29145.912	-22832.835	446894.268696
M572	新設 金属標	-29154.122	-22829.875	-146791.004270
M573	新設 金属標	-29155.105	-22827.800	-188487.753825
RM579	新設 金属標	-29153.530	-22823.410	-183055.014870
RM580	新設 金属標	-29152.857	-22821.521	-110226.952317
RM581	新設 金属標	-29152.200	-22819.629	-110515.990200
RM582	新設 金属標	-29151.554	-22817.730	-110950.814524
RM583	新設 金属標	-29150.898	-22815.823	-139370.443338
RM584	新設 金属標	-29150.016	-22812.949	-138783.226176
X451	新設 金属標	-29149.347	-22811.062	-58619.336817
X448	新設 金属標	-29149.308	-22810.938	101439.591840
		倍面積	-403.226628	
		面積	201.6133140	
		地積	201.61 m ²	

総計面積	1991.2078590 m ²
------	-----------------------------

地番 ㊦ 1201-14				
測点	標識	X _n	Y _n	(Y _{n+1} -Y _{n-1}) X _n
M561	新設 金属標	-29112.196	-22851.577	198428.727936
M551	新設 金属標	-29121.490	-22845.903	-208597.232870
M550	新設 金属標	-29123.936	-22844.414	-129019.036480
M549	新設 金属標	-29124.648	-22841.473	-157418.722440
M548	新設 金属標	-29123.135	-22839.009	-213822.057170
P11	新設 プラスチック杭	-29120.162	-22834.131	-165751.962104
P12	新設 プラスチック杭	-29117.306	-22833.317	144905.368536
M560	新設 金属標	-29105.872	-22839.087	531473.222720
		倍面積	-401.691872	
		面積	200.8459360	
		地積	200.84 m ²	

地番 ㊦ 1201-15				
測点	標識	X _n	Y _n	(Y _{n+1} -Y _{n-1}) X _n
M560	新設 金属標	-29105.872	-22839.087	138776.797696
P12	新設 プラスチック杭	-29117.306	-22833.317	-144305.368536
P11	新設 プラスチック杭	-29120.162	-22834.131	165751.962104
M548	新設 金属標	-29123.135	-22839.009	80874.945895
M546	新設 金属標	-29126.576	-22836.908	-480821.516608
X460	新設 金属標	-29117.768	-22822.501	-385140.717336
X237	新設 金属標	-29114.028	-22823.681	176081.641344
PX20	新設 金属標	-29100.562	-22828.549	448323.258172
		倍面積	-458.997269	
		面積	229.4986345	
		地積	229.49 m ²	

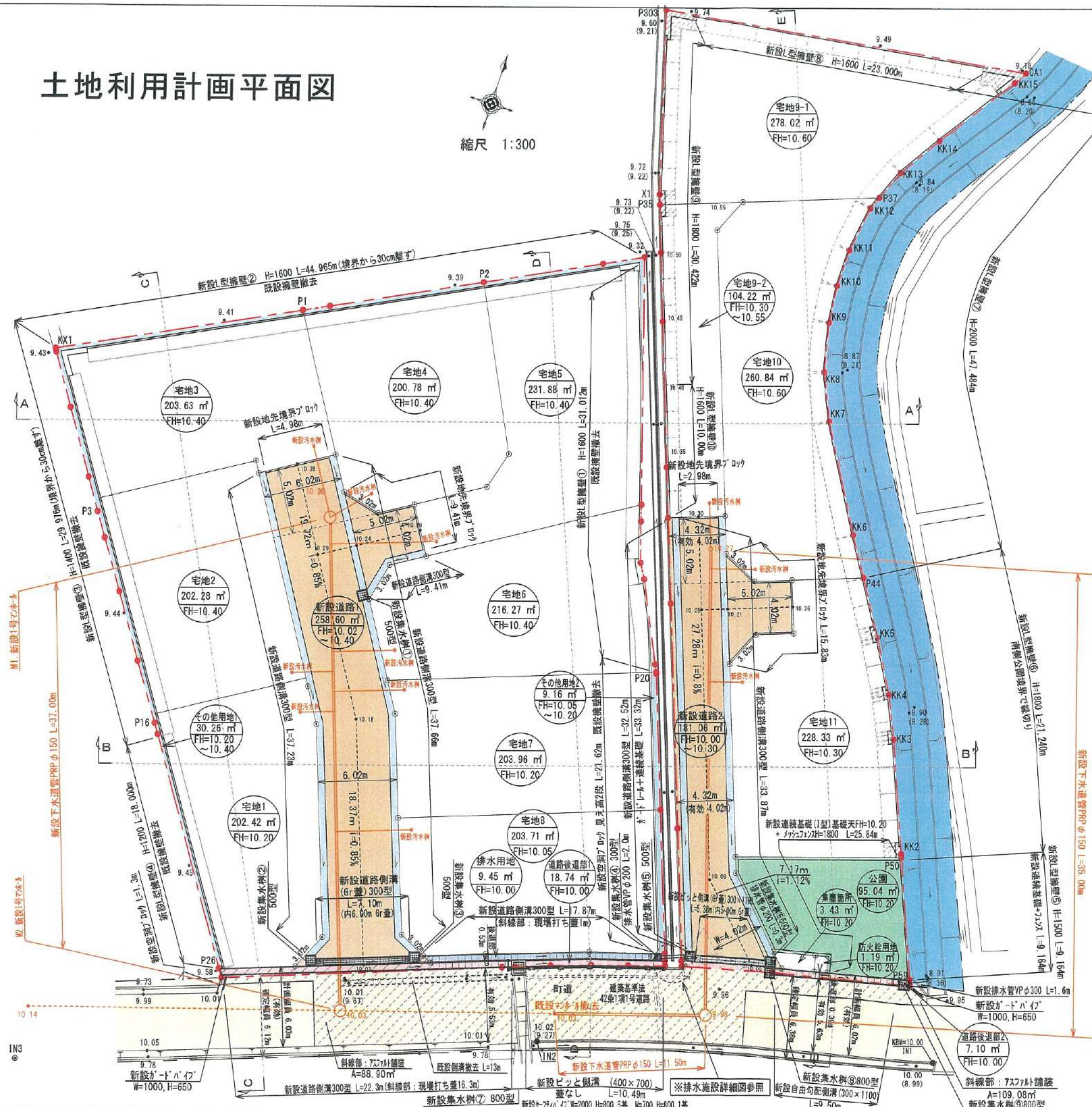
地番 ㊦ 1201-16				
測点	標識	X _n	Y _n	(Y _{n+1} -Y _{n-1}) X _n
X460	新設 金属標	-29117.768	-22822.501	430506.199880
M546	新設 金属標	-29126.576	-22836.908	491248.830816
M544	新設 金属標	-29128.089	-22839.367	91520.455638
M684	新設 金属標	-29131.069	-22840.050	-73992.915260
M543	新設 金属標	-29136.346	-22836.827	-641174.430076
PX22	新設 金属標	-29129.579	-22818.044	-489959.518780
X235	新設 金属標	-29124.133	-22820.007	72548.215303
H78	新設 金属標	-29123.030	-22820.535	34306.929340
H79	新設 金属標	-29121.938	-22821.185	46245.637544
KX22	新設 金属標	-29118.966	-22822.123	38320.559256
		倍面積	-430.036339	
		面積	215.0181695	
		地積	215.01 m ²	

作成者 熊本市東区御領二丁目18番20号
土地家屋調査士 梶野雄志
(令和6年9月10日作成) 縮尺 1/

申請人 縮尺 1/

土地利用計画平面図

縮尺 1:300



地目	色別	面積 (㎡)	比率 (%)	備考
宅地 1~11		2536.34	80.51	宅地平均面積 230.57㎡ 最低面積 200.78㎡ (宅地4) ≥200㎡
新設道路1		258.60	8.20	申請人管理
新設道路2		181.06	5.75	申請人管理
道路後退部1		18.74	0.60	嘉島町へ帰属予定
道路後退部2		7.10	0.23	嘉島町へ帰属予定
集塵箇所		3.43	0.11	嘉島町へ帰属予定
防火検用地		1.19	0.04	嘉島町へ帰属予定
公園		95.04	3.01	3150.37㎡×3%=94.52㎡≤95.04㎡ 嘉島町へ帰属予定
排水用地		9.45	0.30	申請人管理
その他用地 1,2		39.42	1.25	申請人管理
合計		3150.37	100.00	

工種	名称	規格・寸法	単位	数量
雨水排水設備工	道路側溝 U-300×300	二次製品 T-25縦横断用	m	190.86
	道路側溝 U-300×300	二次製品 T-25縦横断用 グレーンゲ蓋が樹脂固定式	m	7.1
	ピット側溝 U-400×700	二次製品 T-25縦横断用	m	10.49
	ピット側溝 U-300×1100	二次製品 T-25縦横断用 グレーンゲ蓋が樹脂固定式	m	137.32
	自由勾配側溝 U-300×1100	二次製品 T-25縦横断用	m	9.50
	集水樹 500×500	T-25グレーンゲ蓋付集水樹	基	7
	集水樹 800×800	T-25グレーンゲ蓋付集水樹	基	1
	排水管VPφ150		m	1.60
	排水管VPφ200		m	2.00

工種	名称	規格・寸法	単位	数量	備考
下水道施設工	1号組立マンホール	組立式入孔 φ900	基	3	嘉島町へ帰属
	塩ビマンホール	φ300, 鋼鉄蓋蓋300用(ロック式)	基	1	嘉島町へ帰属
	下水道管PPRφ150	下水道用リッ付硬質塩化ビニール管φ150mm	m	83.50	嘉島町へ帰属
	宅内小口径汚水樹	宅内引込み用	基	11	嘉島町へ帰属

- ※計画汚水量 11世帯×5人×200ℓ/日=11000ℓ/日
- ・消防水利: 新設防火栓を一箇所設置する。
 - ・給水計画: 宅地造成後、各宅地にて地下水をくみ上げ使用する。
 - ・汚水雑排水計画: 町道内既設下水道に接続放流する。
 - ・隣接住民立会: 令和4年12月15日境界立会済み。
 - ・嘉島町道: 令和4年12月15日嘉島町建設課と立会済み。
令和4年12月15日 糸田堀土地改良区と立会済み。
 - ・道路後退部: 有効で幅員6m確保することで嘉島町建設課 山下氏と協議済。

	開発区域線(境界線)
	新設道路
	排水施設
	町道
	水路

都市計画区域: 市街化調整区域
(集落内開発制度指定区域)

工事名称	上益城郡嘉島町大字上島字皆本	整理番号	
図面名称	土地利用計画平面図	検印	設計
申請者		日付	令和6年3月13日
日付	令和6年3月13日	SCALE	1:300
図面番号		図面番号	
株式会社 ワンスフィールド			
熊本市東区健軍本町3丁目3番34号 TEL 096-367-7527			