


城南町下宮地 全5区画



所在地	熊本市南区城南町下宮地214-1付近【ナビ検索】			区域区分	市街化調整
売買代金	※価格表参照			用途地域	集落内開発地域
土地面積	※価格表参照			電柱	
接道	北側 公道 幅員約6.2m、分譲地内道路 幅員 約5m				 <p>タレントのスザンヌさんの妹 マーガリンさん (弊社専属モデル)</p>
交通	熊バス【舞原入口】 徒歩約8分 563m				
建ぺい	40%	容積	80%		
地目	宅地	引渡時期	即時		
上水	宅内	下水	宅内		
小学校	隈庄小学校	中学校	下益城城南中学校		
備考	・建築条件なし				
	・更地渡し				
	・水道加入金				
	・受益者負担金(200円/m ²)				
価格	①	212.77m ²	64.36坪	¥6,800,000	 
	②	SOLD OUT			
	③	SOLD OUT			
	④	SOLD OUT			
	⑤	SOLD OUT			
					 

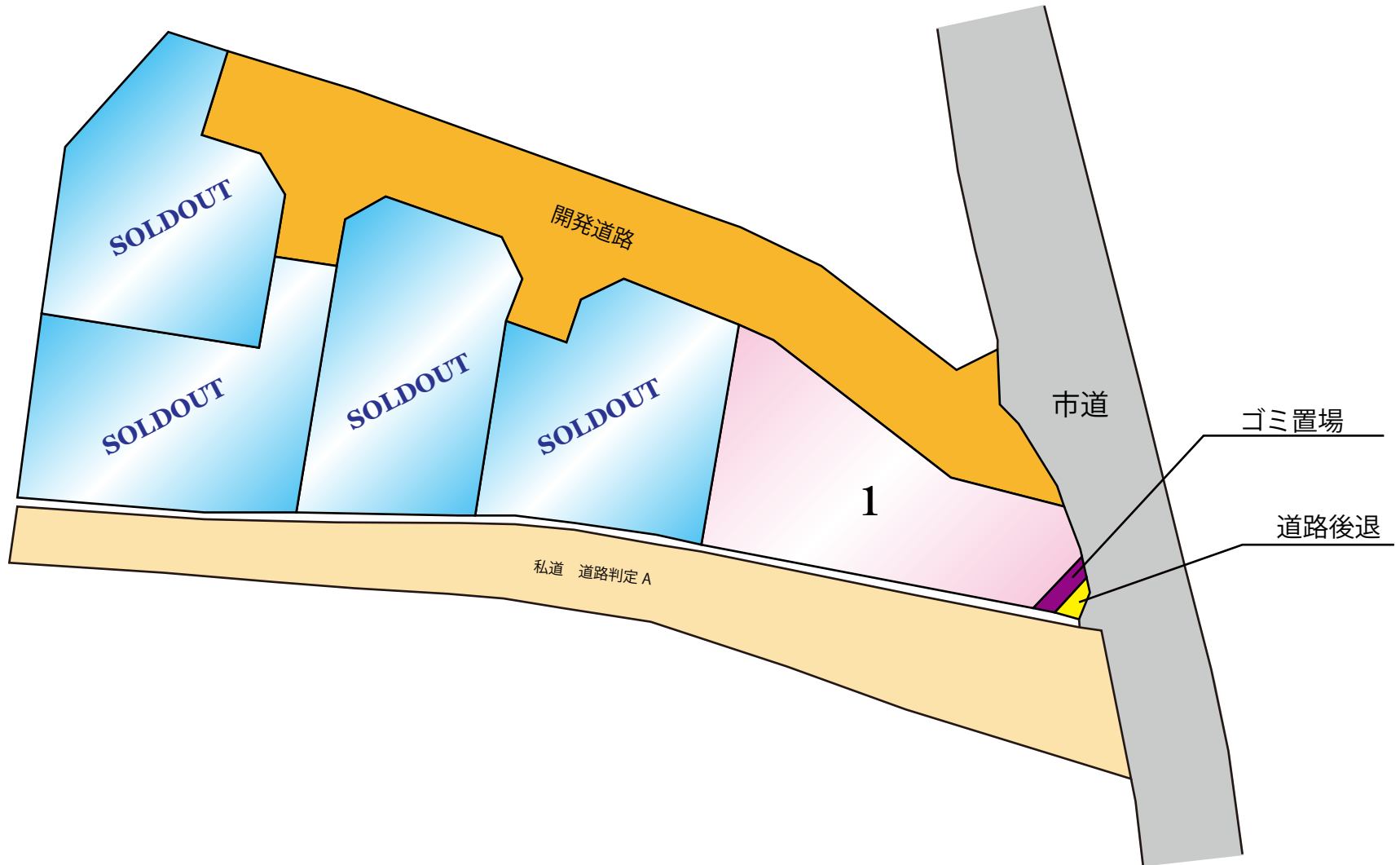
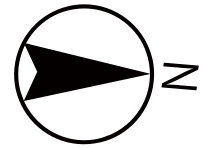
広告有効期 令和8年7月31日 取引形態: 媒介

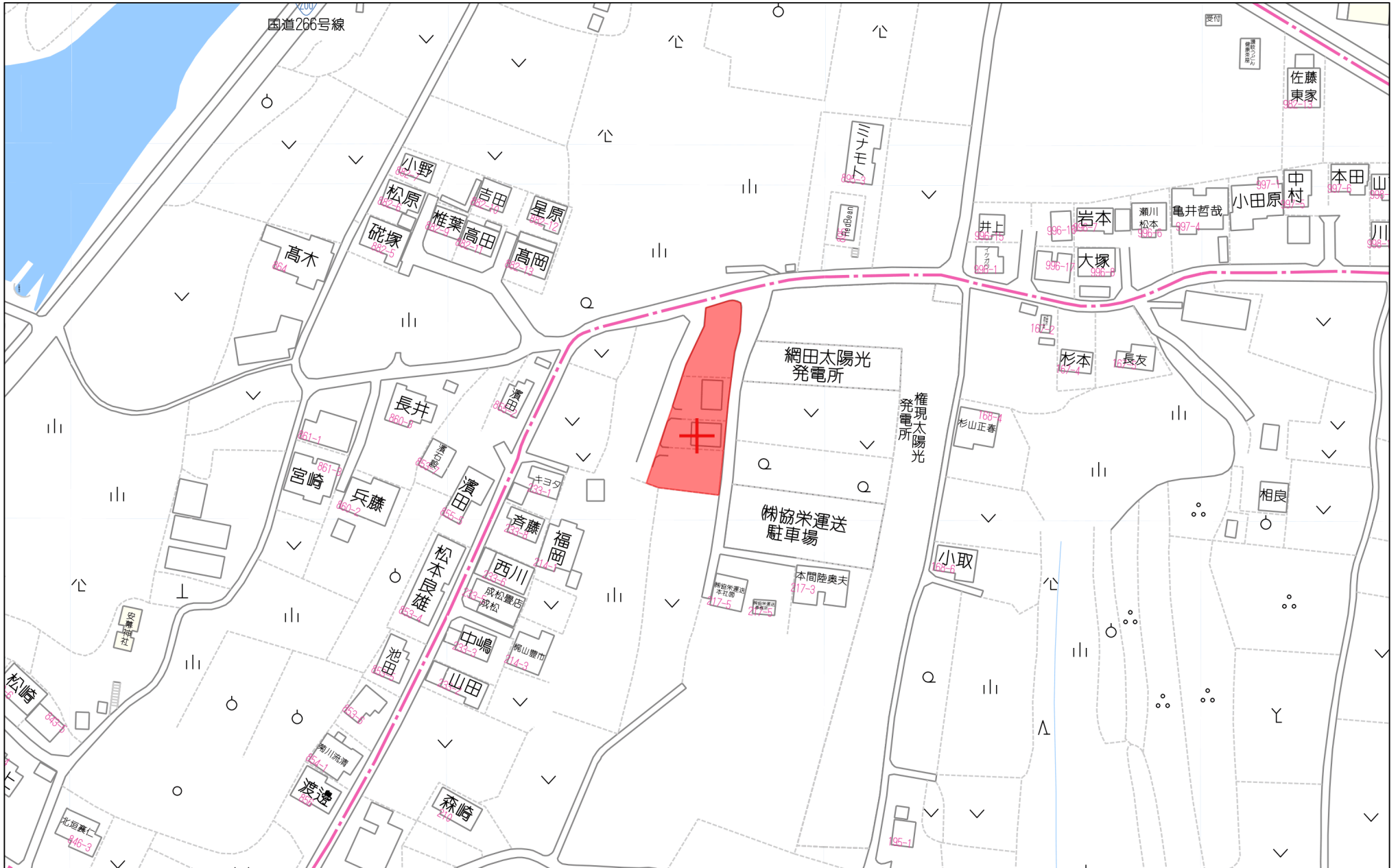
熊本県知事(1)第5535号
 ーすべての人に不動産をー
株式会社 MR不動産
 〒862-0951 熊本市中央区上水前寺1丁目12-25
 EDEN SUIZENJI 2F
 TEL:096-284-1286 FAX:096-284-1285





—すべての人に不動産を—
株式会社 **MR不動産**





80m

1:1773

地番 230-1, 230-6ないし230-12

地積測量図

土地の所在 熊本市南区城南町下宮地字向権現

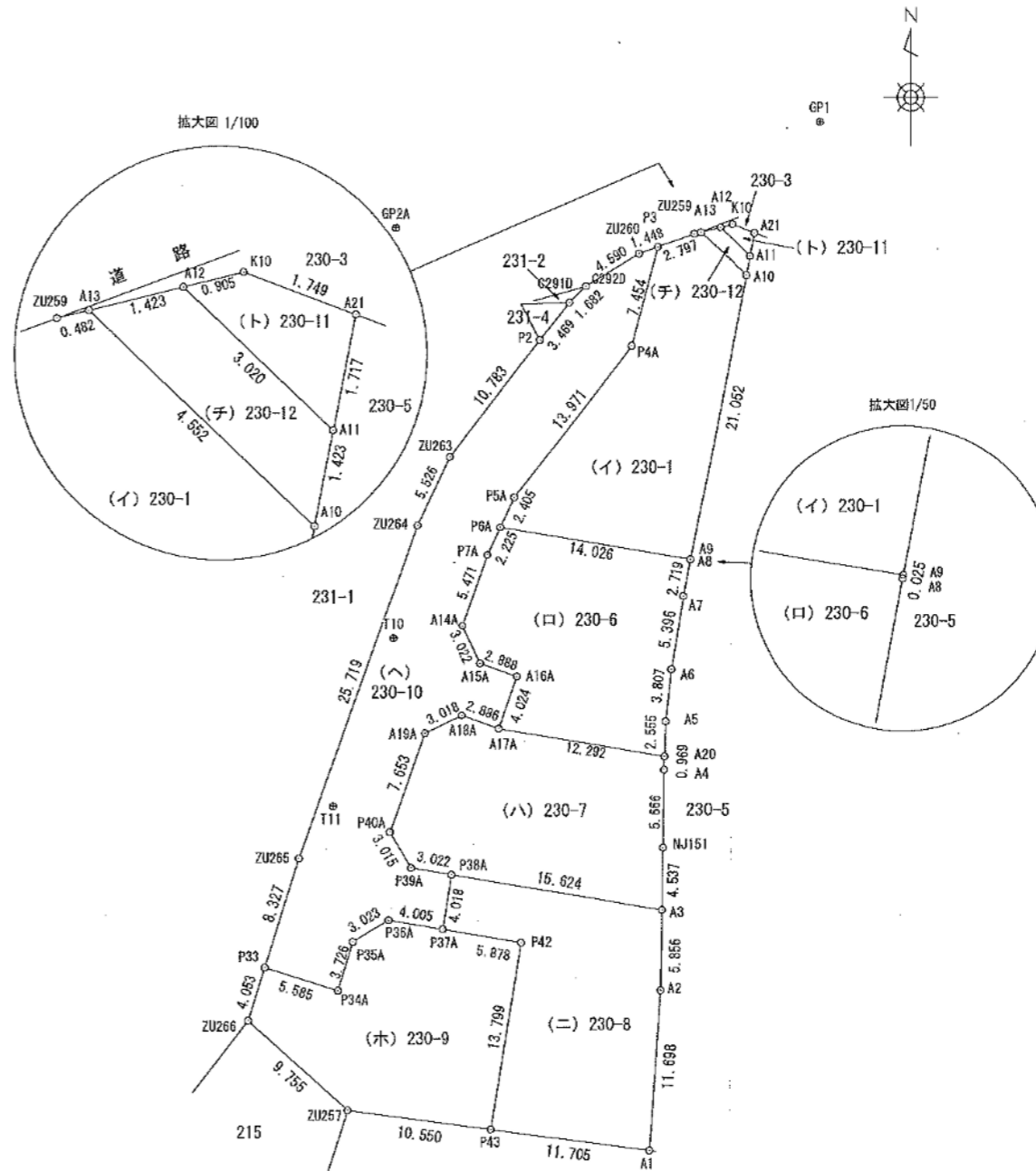
1/3

求積表

地番		(イ) 230-1				
測点名	境界標種	X座標	Y座標	X _{n+1} -X _{n-1}	Y(X _{n+1} -X _{n-1})	
P6A	(新) 普・プラ杭	-32599.338	-24675.288	-4.463	110125.810344	
A9	(新) 普・金属標	-32601.629	-24661.450	18.371	-453055.497950	
A10	(新) 普・金属標	-32580.967	-24657.414	23.800	-586846.453200	
A13	(新) 普・金属標	-32577.829	-24660.711	3.022	-74524.668642	
ZU259	(新) 永・金属標	-32577.945	-24661.179	-1.088	26831.362752	
P3	(新) 永・金属標	-32578.917	-24663.802	-8.182	201799.227964	
P4A	(新) 普・金属標	-32586.127	-24665.693	-18.249	450124.231557	
P5A	(新) 永・金属標	-32597.166	-24674.256	-13.211	325971.596016	
倍面積						425.608841
面積						212.8044205
地積						212.80 m ²

地番		(ロ) 230-6				
測点名	境界標種	X座標	Y座標	X _{n+1} -X _{n-1}	Y(X _{n+1} -X _{n-1})	
A17A	(新) 永・金属標	-32613.983	-24675.421	-5.801	143142.117221	
A20	(新) 普・金属標	-32615.994	-24663.295	0.543	-13392.169185	
A5	(新) 普・金属標	-32613.440	-24663.215	6.338	-156315.456670	
A6	(新) 普・金属標	-32609.656	-24662.798	9.115	-224801.403770	
A7	(新) 普・金属標	-32604.325	-24661.962	8.002	-197345.019924	
A8	(新) 普・金属標	-32601.654	-24661.455	2.696	-66487.282680	
A9	(新) 普・金属標	-32601.629	-24661.450	2.318	-57115.918200	
P6A	(新) 普・プラ杭	-32599.338	-24675.288	0.281	-6933.755928	
P7A	(新) 永・金属標	-32601.348	-24676.242	-7.162	176731.245204	
A14A	(新) 永・金属標	-32606.500	-24678.083	-7.885	194586.684455	
A15A	(新) 永・金属標	-32609.233	-24676.794	-3.693	91131.400242	
A16A	(新) 永・金属標	-32610.193	-24674.070	-4.750	117201.832500	
倍面積						402.273265
面積						201.1366325
地積						201.13 m ²

地番		(ハ) 230-7				
測点名	境界標種	X座標	Y座標	X _{n+1} -X _{n-1}	Y(X _{n+1} -X _{n-1})	
P38A	(新) 普・金属標	-32624.613	-24678.911	-3.041	75048.568351	
A3	(新) 普・金属標	-32627.164	-24663.497	1.985	-48957.041545	
NJ151	(新) 普・金属標	-32622.628	-24663.423	10.201	-251591.578023	
A4	(新) 普・金属標	-32616.963	-24663.326	6.634	-163616.504684	
A20	(新) 普・金属標	-32615.994	-24663.295	2.980	-73496.619100	
A17A	(新) 永・金属標	-32613.983	-24675.421	2.977	-73458.728317	
A18A	(新) 永・金属標	-32613.017	-24678.141	-0.328	8094.430248	
A19A	(新) 永・金属標	-32614.311	-24680.867	-8.508	209984.816436	
P40A	(新) 永・金属標	-32621.525	-24683.423	-9.812	242193.746476	
P39A	(新) 永・金属標	-32624.123	-24681.893	-3.088	76217.685584	
倍面積						418.775426
面積						209.3877130
地積						209.38 m ²



境界標凡例
 プラ杭 プラスチック杭

作成者 熊本市中央区新大江1丁目17番12-101号
 土地家屋調査士 松江 恭範 (令和6年2月19日作成)

申請人 縮尺 1/500

地番 230-1, 230-6ないし230-12

地積測量図

土地の所在 熊本市南区城南町下宮地字向権現

2/3

Table with columns: 測点名, 境界標種, X座標, Y座標, Xn+1-Xn-1, Y(Xn+1-Xn-1). Includes rows for P37A, P42, P43, A1, A2, A3, P38A and summary rows for 倍面積, 面積, 地積.

Table with columns: 測点名, 境界標種, X座標, Y座標, Xn+1-Xn-1, Y(Xn+1-Xn-1). Includes rows for ZU266, ZU257, P43, P42, P37A, P36A, P35A, P34A, P33 and summary rows for 倍面積, 面積, 地積.

Table with columns: 測点名, 境界標種, X座標, Y座標, Xn+1-Xn-1, Y(Xn+1-Xn-1). Includes rows for P33, P34A, P35A, P36A, P37A, P38A, P39A, P40A, A19A, A18A, A17A, A16A, A15A, A14A, P7A, P6A, P5A, P4A, P3, ZU260, C292D, C291D, P2, ZU263, ZU264, ZU265 and summary rows for 倍面積, 面積, 地積.

Table with columns: 測点名, 境界標種, X座標, Y座標, Xn+1-Xn-1, Y(Xn+1-Xn-1). Includes rows for A11, A21, K10, A12 and summary rows for 倍面積, 面積, 地積.

Table with columns: 測点名, 境界標種, X座標, Y座標, Xn+1-Xn-1, Y(Xn+1-Xn-1). Includes rows for A10, A11, A12, A13 and summary rows for 倍面積, 面積, 地積.

総合計面積 1419.0164210 m2

測量年月日 令和4年11月21日~令和6年2月18日
任意座標

境界標凡例

プラ杭 プラスチック杭

作成者

熊本市中央区新大江1丁目17番12-101号
土地家屋調査士 松江 恭範

(令和6年2月19日作成)

申請人

縮尺 1/500

地番 230-1, 230-6ないし230-12

地積測量図

土地の所在 熊本市南区城南町下宮地字向権現

3/3

恒久的地物等一覧表 (任意座標)		
	GP1	GP2A
標識	新・永・金属釘	新・永・金属釘
種別	引照点	引照点
X座標	-32569.773	-32577.580
Y座標	-24651.938	-24682.987
地物の状況		

座標取得方式 (GNSS) ネットワーク型RTK
取得年月日 令和4年11月21日

恒久的地物等一覧表 (任意座標)		
	T10	T11
標識	新・永・金属釘	新・永・金属釘
種別	引照点	引照点
X座標	-32607.415	-32619.653
Y座標	-24683.162	-24687.514
地物の状況		

座標取得方式 (GNSS) ネットワーク型RTK
取得年月日 令和4年11月21日

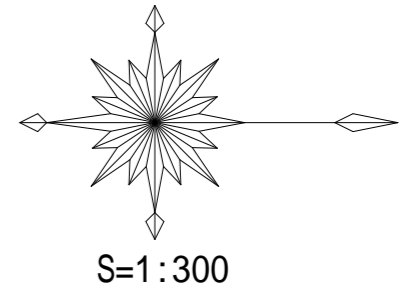
作成者 熊本市中央区新大江1丁目17番12-101号
土地家屋調査士 松江 恭範 (令和 6 年 2 月 19 日作成)

申請人 縮尺 1/500

官民境界
市道：令和5年1月21日
南区土木センター総務課 担当 釜賀様

隣接地において、今後埋戻し等により、擁壁設置が必要な高低差（60cm以上、水路際においては30cm以上）が発生した場合は、基準に適合した擁壁を設置する。

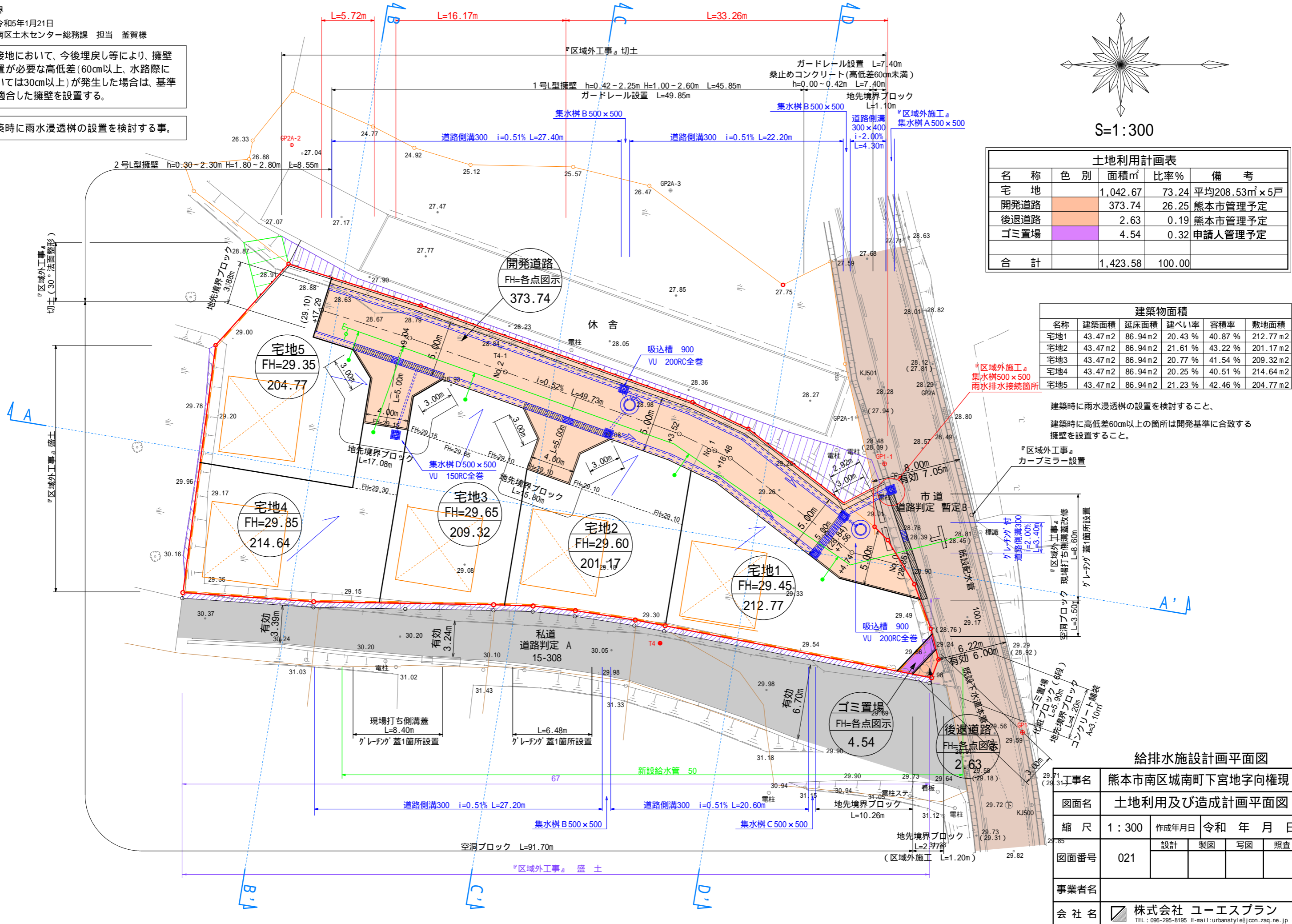
建築時に雨水浸透柵の設置を検討する事。



名称	色別	面積 [㎡]	比率%	備考
宅地		1,042.67	73.24	平均208.53 [㎡] ×5戸
開発道路		373.74	26.25	熊本市管理予定
後退道路		2.63	0.19	熊本市管理予定
ゴミ置場		4.54	0.32	申請人管理予定
合計		1,423.58	100.00	

名称	建築面積	延床面積	建ぺい率	容積率	敷地面積
宅地1	43.47 ^{m2}	86.94 ^{m2}	20.43%	40.87%	212.77 ^{m2}
宅地2	43.47 ^{m2}	86.94 ^{m2}	21.61%	43.22%	201.17 ^{m2}
宅地3	43.47 ^{m2}	86.94 ^{m2}	20.77%	41.54%	209.32 ^{m2}
宅地4	43.47 ^{m2}	86.94 ^{m2}	20.25%	40.51%	214.64 ^{m2}
宅地5	43.47 ^{m2}	86.94 ^{m2}	21.23%	42.46%	204.77 ^{m2}

建築時に雨水浸透柵の設置を検討すること、
建築時に高低差60cm以上の箇所は開発基準に合致する擁壁を設置すること。



給排水施設計画平面図

工事名	熊本市南区城南町下宮地字向権現				
図面名	土地利用及び造成計画平面図				
縮尺	1:300	作成年月日	令和	年	月 日
図面番号	021	設計	製図	写図	照査
事業者名					
会社名	株式会社 ユーエスプラン TEL: 096-295-8195 E-mail: urbanstyle@com.zaq.ne.jp				