

# 城南町下宮地 全5区画



所在地	熊本市南区城南町下宮地214-1付近【ナビ検索】			区域区分	市街化調整
売買代金	※価格表参照			用途地域	集落内開発地域
土地面積	※価格表参照			電柱	
接道	北側 公道 幅員約6.2m、分譲地内道路 幅員 約5m				
交通	熊バス【舞原入口】 徒歩約8分 563m				
建ぺい	40%	容積	80%		
地目	宅地	引渡時期	即時		
上水	宅内	下水	宅内		
小学校	隈庄小学校	中学校	下益城城南中学校		
備考	・建築条件なし				
	・更地渡し				
	・水道加入金				
	・受益者負担金(200円/㎡)				
価格	①	212.77㎡ 64.36坪		¥6,800,000	
	②	SOLD OUT			
	③	SOLD OUT			
	④	SOLD OUT			
	⑤	SOLD OUT			
広告有効期限	令和8年3月31日			取引形態:媒介	

熊本県知事(1)第5535号

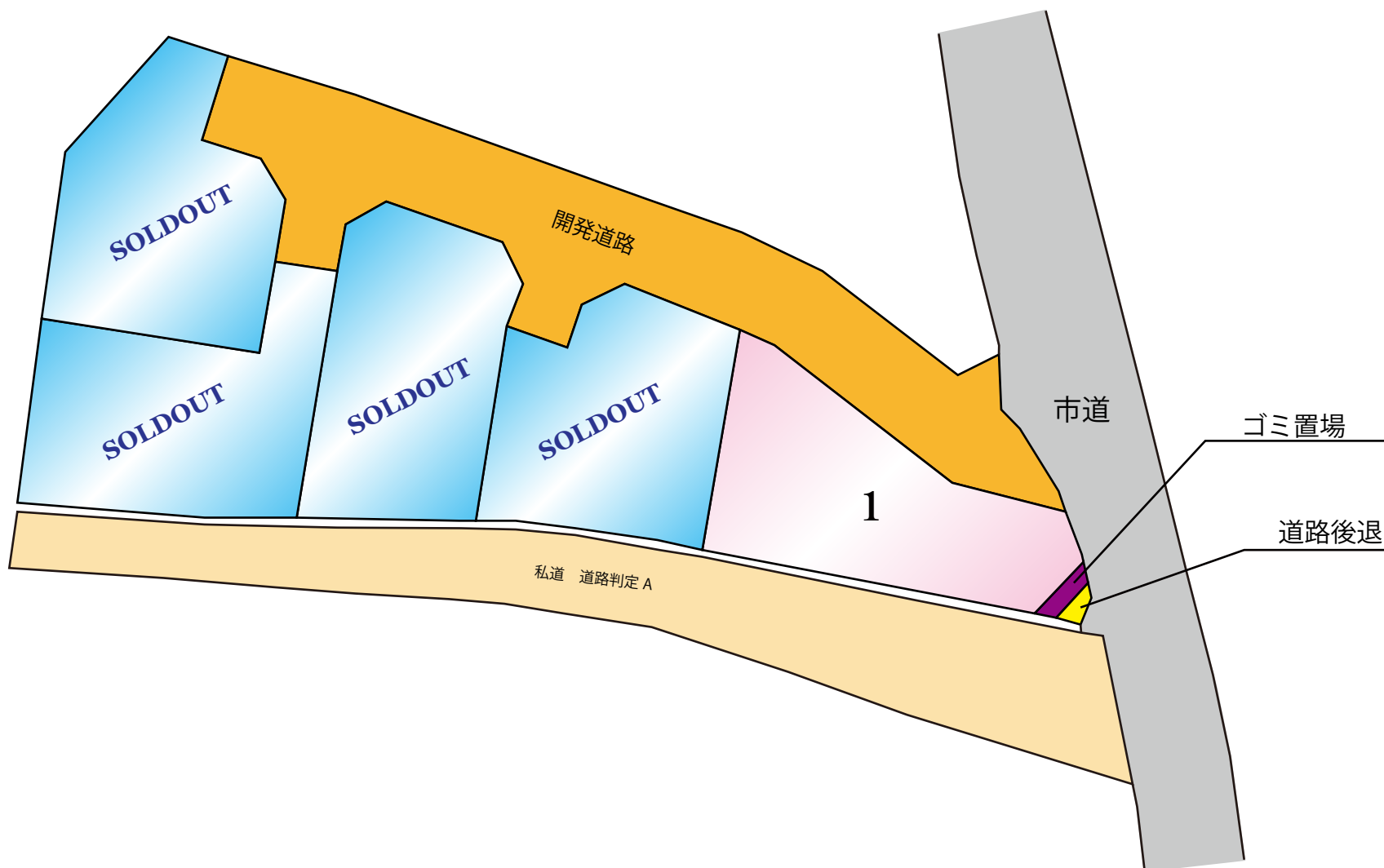
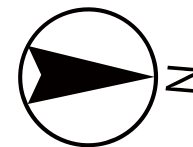
ーすべての人に不動産をー  
株式会社 MR不動産

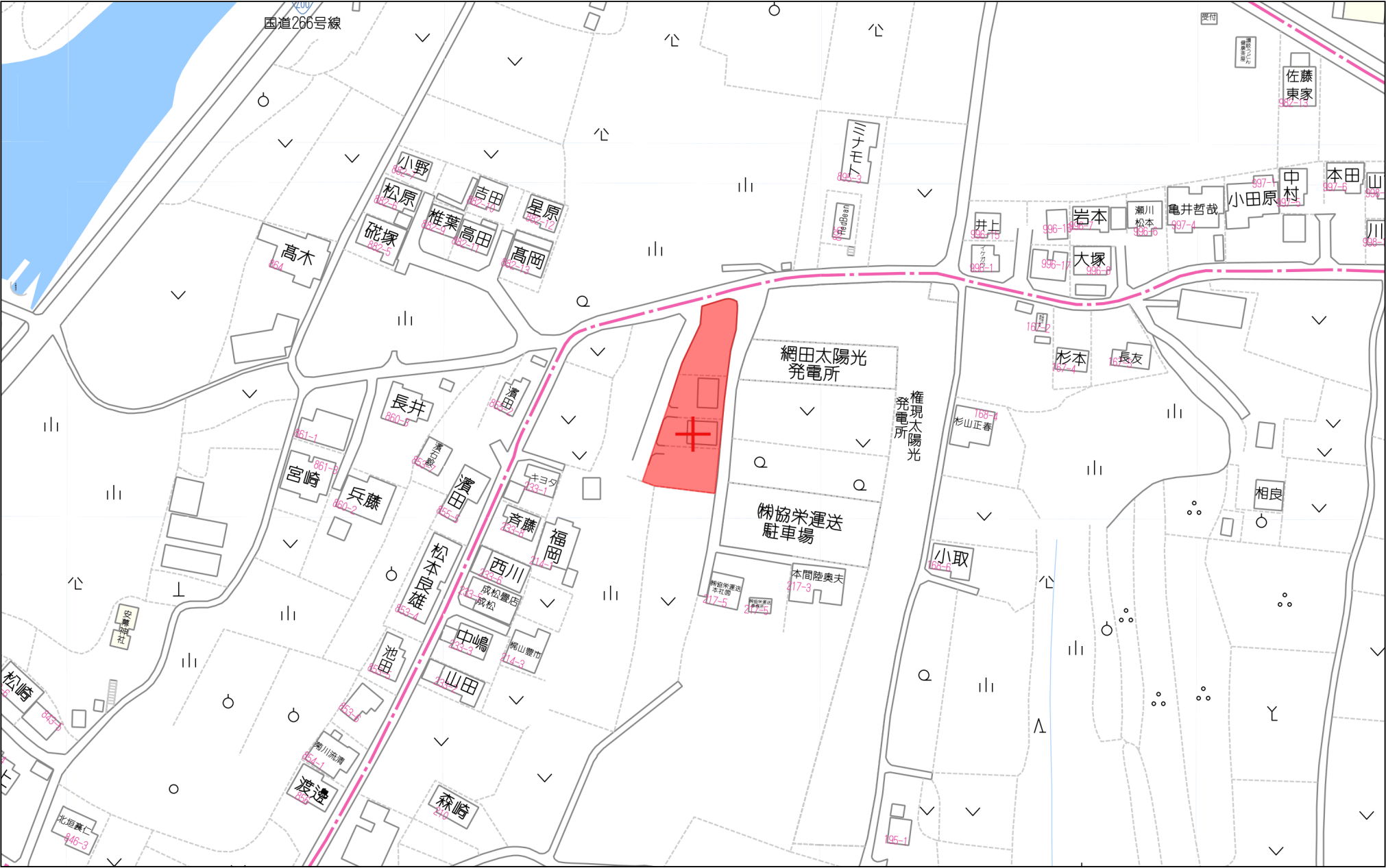
〒862-0951 熊本市中央区上水前寺1丁目12-25  
EDEN SUIZENJI 2F  
TEL:096-284-1286 FAX:096-284-1285





ーすべての人に不動産をー  
株式 会社 **MR不動産**





80m

1:1773

地 番		(イ) 230-1			
測点名	境界標種	X 座 標	Y 座 標	$X_{n+1}-X_{n-1}$	$Y(X_{n+1}-X_{n-1})$
P6A	(新) 普・プラ杭	-32599.338	-24675.288	-4.463	110125.810344
A9	(新) 普・金属標	-32601.629	-24661.450	18.371	-453055.497950
A10	(新) 普・金属標	-32580.967	-24657.414	23.800	-568846.453200
A13	(新) 普・金属標	-32577.829	-24660.711	3.022	-74524.668642
ZU259	(新) 永・金属標	-32577.945	-24661.179	-1.088	26831.362752
P3	(新) 永・金属標	-32578.917	-24663.802	-8.182	201799.227964
PA4	(新) 普・金属標	-32586.127	-24665.693	-18.249	450124.231557
P5A	(新) 永・金属標	-32597.166	-24674.256	-13.211	325971.596016
倍 面 積					425.608841
面 積					212.8044205
地 積					212.80

地 番		(口) 230-6			
測点名	境界標種	X 座 標	Y 座 標	$X_n+1-X_{n-1}$	Y ( $X_n+1-X_{n-1}$ )
A17A	(新) 永・金属標	-32613.983	-24675.421	-5.801	143142.117221
A20	(新) 普・金属標	-32615.994	-24663.295	0.543	-13392.169185
A5	(新) 普・金属標	-32613.440	-24663.215	6.338	-156315.456670
A6	(新) 普・金属標	-32609.656	-24662.798	9.115	-224801.403770
A7	(新) 普・金属標	-32604.325	-24661.962	8.002	-197345.019924
A8	(新) 普・金属標	-32601.654	-24661.455	2.696	-66487.282680
A9	(新) 普・金属標	-32601.629	-24661.450	2.316	-57115.918200
P6A	(新) 普・ブラ杭	-32599.338	-24675.288	0.281	-6933.755928
P7A	(新) 永・金属標	-32601.348	-24676.242	-7.162	176731.245204
A14A	(新) 永・金属標	-32606.500	-24678.083	-7.885	194586.684455
A15A	(新) 永・金属標	-32609.233	-24676.794	-3.693	91131.400242
A16A	(新) 永・金属標	-32610.193	-24674.070	-4.750	117201.832500
倍 面 積					402.273265
面 積					201.1366325
地 積					201.13 ㎡

地 番		(ハ) 230-7			
測点名	境界標種	X 座 標	Y 座 標	$X_{n+1} - X_{n-1}$	$Y (X_{n+1} - X_{n-1})$
P38A	(新) 普・金属標	-32624.613	-24678.911	-3.041	75048.568351
A3	(新) 普・金属標	-32627.164	-24663.497	1.985	-48957.041545
NJ151	(新) 普・金属標	-32622.628	-24663.423	10.201	-251591.578023
A4	(新) 普・金属標	-32616.963	-24663.326	6.634	-163616.504684
A20	(新) 普・金属標	-32615.994	-24663.295	2.980	-73496.619100
A17A	(新) 永・金属標	-32613.983	-24675.421	2.977	-73458.728317
A18A	(新) 永・金属標	-32613.017	-24678.141	-0.328	8094.430248
A19A	(新) 永・金属標	-32614.311	-24680.867	-8.508	209984.816436
P40A	(新) 永・金属標	-32621.525	-24683.423	-9.812	242193.746476
P39A	(新) 永・金属標	-32624.123	-24681.893	-3.088	76217.685584
倍 面 積		418.775426			
地 積		209.3877130			
面 積		209.38			

地 番

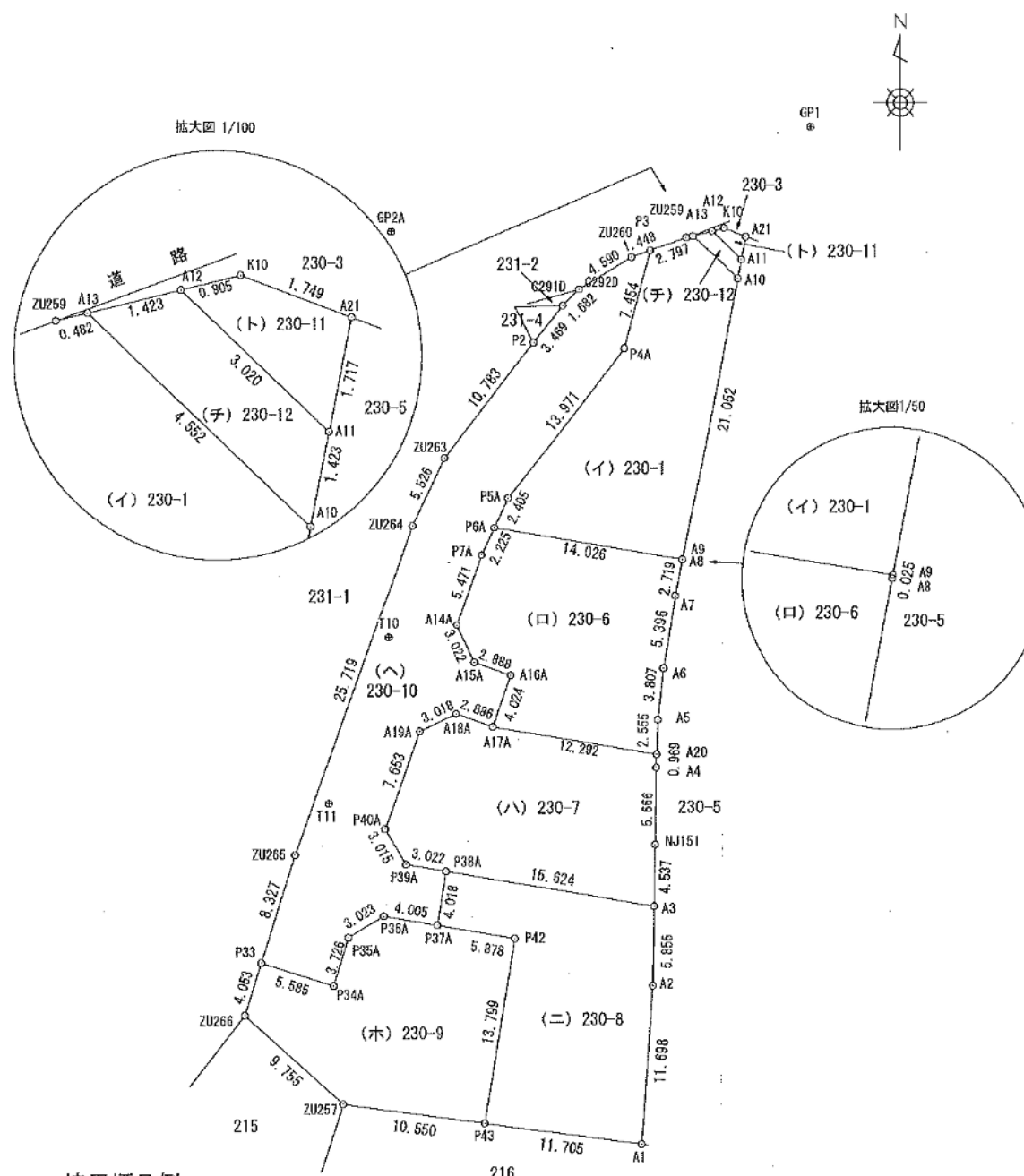
230-1, 230-6ないし230-12

地積測量図

土地の所在

熊本市南区城南町下宮地字向権現

(1/3)



### 境界標凡例

プラ杭	プラスチック杭
-----	---------

作成者

熊本市中央区新大江1丁目17番12-101号

土地家屋調査士 松江 恭範

(令和 6 年 2 月 19 日作成)

申請人


縮尺

1 / 500

地 番		(二) 230-8				
測点名	境界標種	X 座 標	Y 座 標	X <sub>n+1</sub> -X <sub>n-1</sub>	Y (X <sub>n+1</sub> -X <sub>n-1</sub> )	
P37A	(新) 普・金属標	-32628.577	-24679.565	-4.928	121620.896320	
P42	(新) 普・プラ杭	-32629.541	-24673.767	-14.578	359694.175326	
P43	(新) 普・金属標	-32643.155	-24676.016	-15.147	373767.814352	
A1	(新) 普・金属標	-32644.688	-24684.412	10.136	-249998.480032	
A2	(新) 普・金属標	-32633.019	-24663.595	17.524	-432204.838780	
A3	(新) 普・金属標	-32627.164	-24663.497	8.406	-207321.355782	
P38A	(新) 普・金属標	-32624.613	-24678.911	-1.413	34871.301243	
倍 面 積		429.312647				
面 積		214.6563235				
地 積		214.65 m <sup>2</sup>				

地 番		(ホ) 230-9				
測点名	境界標種	X 座 標	Y 座 標	X <sub>n+1</sub> -X <sub>n-1</sub>	Y (X <sub>n+1</sub> -X <sub>n-1</sub> )	
ZU266	(新) 普・金属標	-32635.259	-24683.737	-10.380	256320.990060	
ZU257	(新) 普・金属標	-32641.773	-24686.475	-7.896	194924.408600	
P43	(新) 普・金属標	-32643.155	-24676.016	12.232	-301837.027712	
P42	(新) 普・プラ杭	-32629.541	-24673.767	14.578	-359694.175326	
P37A	(新) 普・金属標	-32628.577	-24679.565	1.615	-39857.497475	
P36A	(新) 永・金属標	-32627.926	-24683.517	-0.926	22856.936742	
P35A	(新) 普・金属標	-32629.503	-24686.096	-5.138	126837.161248	
P34A	(新) 普・金属標	-32633.064	-24687.192	-1.890	46658.792880	
P33	(新) 普・金属標	-32631.393	-24692.521	-2.195	54200.083595	
倍 面 積		409.670612				
面 積		204.8353080				
地 積		204.83 m <sup>2</sup>				

地 番		(ヘ) 230-10				
測点名	境界標種	X 座 標	Y 座 標	X <sub>n+1</sub> -X <sub>n-1</sub>	Y (X <sub>n+1</sub> -X <sub>n-1</sub> )	
P33	(新) 普・金属標	-32631.393	-24692.521	-9.614	237393.896894	
P34A	(新) 普・金属標	-32633.064	-24687.192	1.890	-46658.792880	
P35A	(新) 普・金属標	-32629.503	-24686.096	5.138	-126837.161248	
P36A	(新) 永・金属標	-32627.926	-24683.517	0.926	-22856.936742	
P37A	(新) 普・金属標	-32628.577	-24679.565	3.313	-81763.398845	
P38A	(新) 普・金属標	-32624.613	-24678.911	4.454	-109919.869594	
P39A	(新) 永・金属標	-32624.123	-24681.893	3.088	-76217.685584	
P40A	(新) 永・金属標	-32621.525	-24683.423	9.812	-242193.746476	
A19A	(新) 永・金属標	-32614.311	-24680.867	8.508	-209984.816436	
A18A	(新) 永・金属標	-32613.017	-24678.141	0.328	-8094.430248	
A17A	(新) 永・金属標	-32613.983	-24675.421	2.824	-69693.388904	
A16A	(新) 永・金属標	-32610.193	-24674.070	4.750	-117201.832500	
A15A	(新) 永・金属標	-32609.233	-24676.794	3.693	-91131.400242	
A14A	(新) 永・金属標	-32606.500	-24678.083	7.885	-194586.684455	
P7A	(新) 永・金属標	-32601.348	-24676.242	7.162	-176731.245204	
P6A	(新) 普・プラ杭	-32599.338	-24675.288	4.182	-103192.054416	
P5A	(新) 永・金属標	-32597.166	-24674.256	13.211	-325971.596016	
P4A	(新) 普・金属標	-32586.127	-24665.693	18.249	-450124.231657	
P3	(新) 永・金属標	-32578.917	-24663.802	6.707	-165420.120014	
ZU260	(新) 普・金属釘	-32579.420	-24665.160	-2.874	70887.669840	
C292D	(新) 普・金属釘	-32581.791	-24669.090	-3.550	87575.269500	
C291D	(新) 普・金属釘	-32582.970	-24670.290	-3.920	96707.536800	
P2	(新) 永・金属標	-32585.711	-24672.416	-11.261	277836.076576	
ZU263	(新) 普・金属標	-32594.231	-24679.025	-13.508	333364.269700	
ZU264	(新) 普・金属標	-32599.219	-24681.403	-29.219	721165.914257	
ZU265	(新) 普・金属標	-32623.450	-24690.023	-32.174	794376.800002	
倍 面 積		738.042208				
面 積		369.0211040				
地 積		369.02 m <sup>2</sup>				

作 成 者	熊本市中央区新大江1丁目17番12-101号		
	土地家屋調査士 松 江 恭 範		
	(令和 6 年 2 月 19 日作成)		

地番	230-1, 230-6ないし230-12	地 積 測 量 図
土地の所在	熊本市南区城南町下宮地字向権現	

2/3

地 番		(ト) 230-11				
測点名	境界標種	X 座 標	Y 座 標	X <sub>n+1</sub> -X <sub>n-1</sub>	Y (X <sub>n+1</sub> -X <sub>n-1</sub> )	
A11	(新) 普・金属標	-32579.570	-24657.142	-0.397	9788.885374	
A21	(新) 永・金属標	-32577.885	-24656.812	2.299	-56686.010788	
K10	(新) 永・金属標	-32577.271	-24658.450	0.397	-9789.404650	
A12	(新) 永・金属標	-32577.488	-24659.329	-2.299	56691.797371	
倍 面 積		5.267307				
面 積		2.6336535				
地 積		2.63 m <sup>2</sup>				

地 番		(チ) 230-12				
測点名	境界標種	X 座 標	Y 座 標	X <sub>n+1</sub> -X <sub>n-1</sub>	Y (X <sub>n+1</sub> -X <sub>n-1</sub> )	
A10	(新) 普・金属標	-32580.967	-24657.414	-1.741	42928.557774	
A11	(新) 普・金属標	-32579.570	-24657.142	3.479	-85782.197018	
A12	(新) 永・金属標	-32577.488	-24659.329	1.741	-42931.891789	
A13	(新) 普・金属標	-32577.829	-24660.711	-3.479	85794.613569	
倍 面 積		9.082536				
面 積		4.5412680				
地 積		4.54 m <sup>2</sup>				

総合計面積	1419.0164210 m <sup>2</sup>
-------	-----------------------------

測量年月日	令和4年11月21日~令和6年2月18日
任意座標	

境界標凡例	
プラ杭	プラスチック杭

申 請 人		縮尺	1 / 500



地番 230-1, 230-6ないし230-12

地積測量図

土地の所在 熊本市南区城南町下宮地字向権現

3/3

恒久的地物等一覧表（任意座標）		
	GP1	GP2A
標識	新・永・金属釘	新・永・金属釘
種別	引照点	引照点
X座標	-32569.773	-32577.580
Y座標	-24651.938	-24682.987
地物の状況		
標識の状況		

座標取得方式 (GNSS) ネットワーク型RTK  
取得年月日 令和4年11月21日

恒久的地物等一覧表（任意座標）		
	T10	T11
標識	新・永・金属釘	新・永・金属釘
種別	引照点	引照点
X座標	-32607.415	-32619.653
Y座標	-24683.162	-24687.514
地物の状況		
標識の状況		

座標取得方式 (GNSS) ネットワーク型RTK  
取得年月日 令和4年11月21日

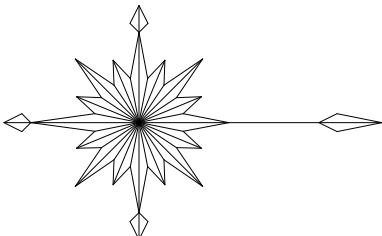
作成者 熊本市中央区新大江1丁目17番12-101号  
土地家屋調査士 松江 恭範 (令和 6 年 2 月 19 日作成)

申請人 縮尺 1/500

官民境界  
市道：令和5年1月21日  
南区土木センター総務課 担当 釜賀様

隣接地において、今後埋戻し等により、擁壁  
設置が必要な高低差（60cm以上、水路際に  
おいては30cm以上）が発生した場合は、基準  
に適合した擁壁を設置する。

建築時に雨水浸透柵の設置を検討する事。



S=1:300

土地利用計画表				
名 称	色 別	面積㎡	比率%	備 考
宅 地		1,042.67	73.24	平均208.53㎡×5戸
開発道路		373.74	26.25	熊本市管理予定
後退道路		2.63	0.19	熊本市管理予定
ゴミ置場		4.54	0.32	申請人管理予定
合 計		1,423.58	100.00	

建築物面積				
名称	建築面積	延床面積	建ぺい率	容積率
宅地1	43.47 m2	86.94 m2	20.43 %	40.87 %
宅地2	43.47 m2	86.94 m2	21.61 %	43.22 %
宅地3	43.47 m2	86.94 m2	20.77 %	41.54 %
宅地4	43.47 m2	86.94 m2	20.25 %	40.51 %
宅地5	43.47 m2	86.94 m2	21.23 %	42.46 %

建築時に雨水浸透柵の設置を検討すること、  
建築時に高低差60cm以上の箇所は開発基準に合致する  
擁壁を設置すること。

給排水施設計画平面図

工事名	熊本市南区城南町下宮地字向権現				
図面名	土地利用及び造成計画平面図				
縮 尺	1：300	作成年月日	令和 年 月 日		
図面番号	021	設計	製図	写図	照査
事業者名					
会 社 名	株式会社 ユーエスプラン				

TEL：096-295-8195 E-mail：urbanstyle@jcom.zaq.ne.jp