

# MRhill'sかすみヶ丘西 全4区画



—すべての人に不動産を—  
株式会社 MR不動産

所在地	合志市御代志489-2番付近【ナビ検索】			区域区分	市街化調整区域
売買代金	※価格表参照			用途地域	無指定
土地面積	※価格表参照			電柱	協議中
接道	東側市道 幅員約6.0m / 分譲地内道路 幅員約6.0m				
交通	レターバス「九州ニット前」バス停 徒歩約1分				
建ぺい	70%	容積	200%		
地目	宅地	引渡時期	相談		
上水	宅内	下水	宅内		
小学校	西合志中央小学校	中学校	西合志中学校		
備考	・必要経費:水道加入金、受益者負担金、仲介手数料				
	・建築条件なし お好きなハウスメーカーで建築ができます				
価格	①	205.75㎡	62.24坪	13,050,000円	
	②	SOLD OUT			
	③	SOLD OUT			
	④	268.44㎡	81.20坪	13,800,000円	



タレントのスザンヌさんの妹  
マーガリンさん  
(弊社専属モデル)



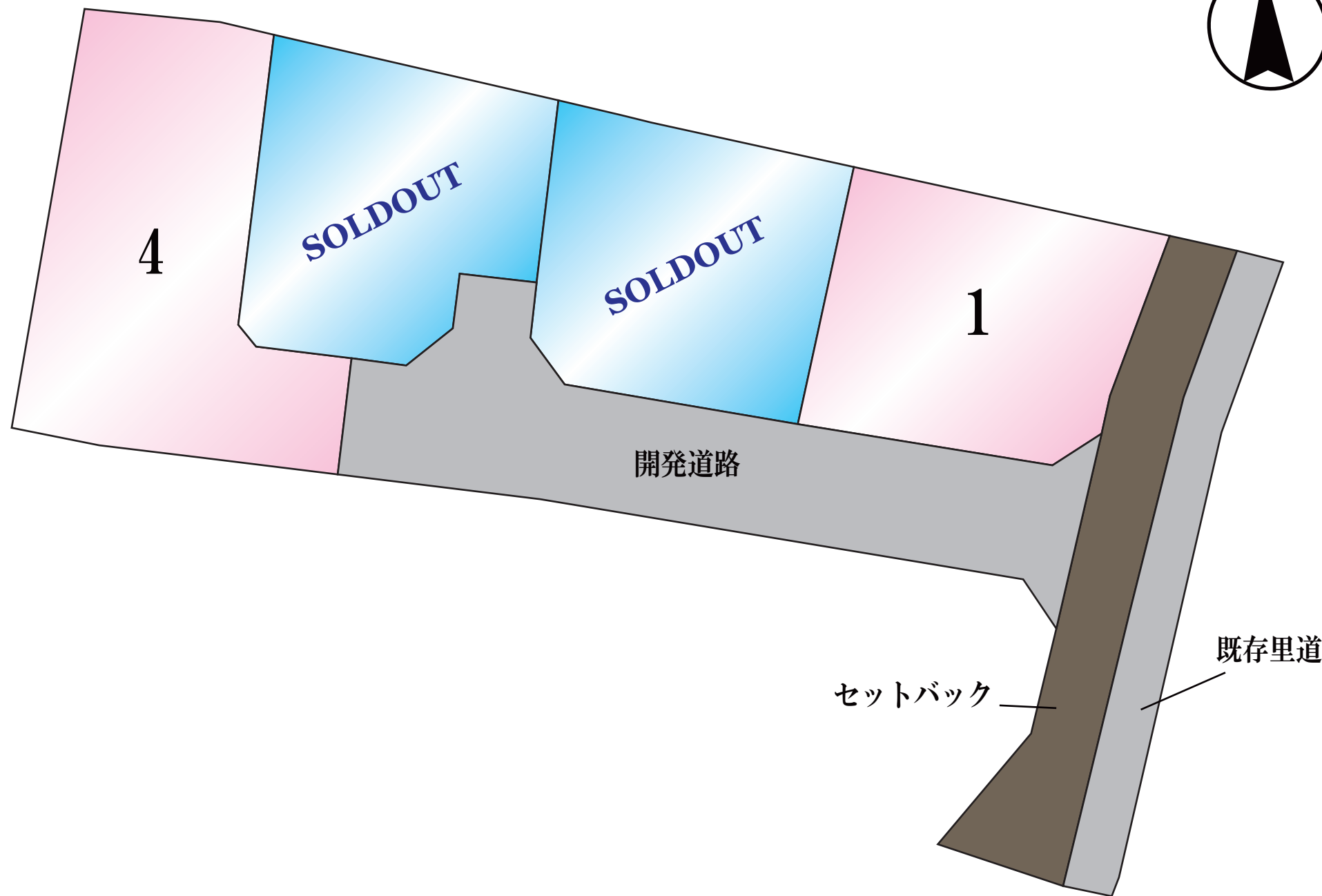
広告有効期限 令和8年7月31日 取引形態:専任

熊本県知事(1)第5535号

—すべての人に不動産を—  
株式会社 MR不動産

〒862-0951 熊本市中央区上水前寺1丁目12-25  
EDEN SUIZENJI 2F  
TEL:096-284-1286 FAX:096-284-1285号





4

SOLDOUT

SOLDOUT

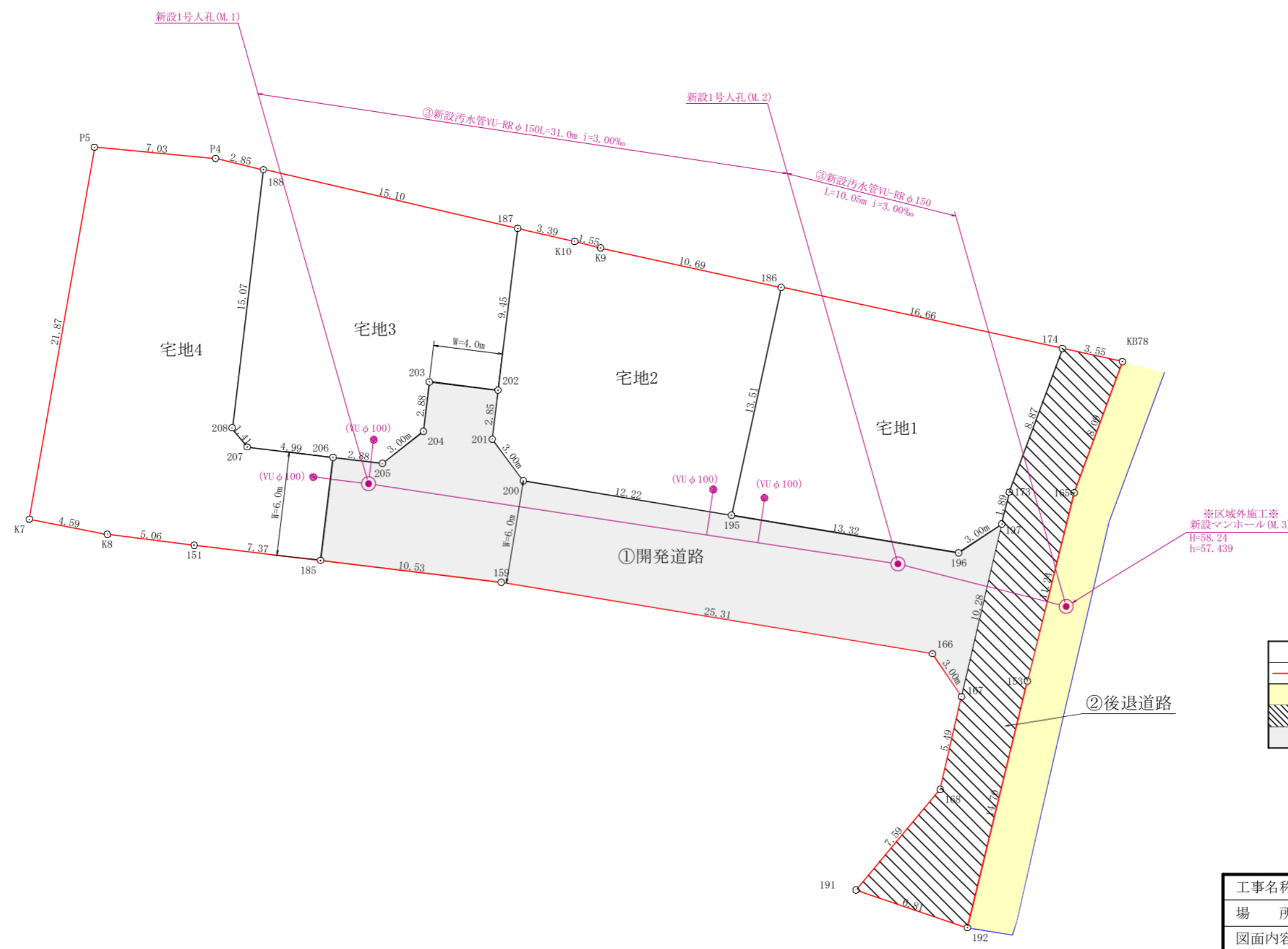
1

開発道路

セットバック

既存里道





凡 例	
	申請地
	既存里道
	後退道路
	開発道路

工事名称			
場 所	合志市御代志字高良木地内		
図面内容	公共施設新旧対照兼求積図		
縮 尺	1 / 2 5 0	図面番号	
作成日	令和 6 年 1 1 月 2 5 日		
申請者			
作成者	熊本市中央区新屋敷三丁目10番17号 土地家屋調査士法人ミタス測量登記サポート Tel. 096-372-0990 fax096-372-0969		

地番 宅地1		地目 ----	
所有者			
N O	X	Y	辺 長
174	-10207.847	-22592.099	16.666
186	-10204.301	-22608.383	13.515
195	-10217.506	-22611.259	13.327
196	-10219.687	-22598.112	3.010
197	-10218.016	-22595.608	1.897
173	-10216.169	-22595.176	8.873
面積	205.7574355		
地積	205.75 m <sup>2</sup>		

地番 宅地2		地目 ----	
所有者			
N O	X	Y	辺 長
187	-10200.878	-22623.641	3.391
K10	-10201.641	-22620.337	1.551
K9	-10202.025	-22618.834	10.696
186	-10204.301	-22608.383	13.515
195	-10217.506	-22611.259	12.220
200	-10215.506	-22623.314	3.009
201	-10213.098	-22625.119	2.855
202	-10210.264	-22624.776	9.454
面積	205.8508380		
地積	205.85 m <sup>2</sup>		

地番 宅地3		地目 ----	
所有者			
N O	X	Y	辺 長
188	-10197.477	-22638.359	15.106
187	-10200.878	-22623.641	9.454
202	-10210.264	-22624.776	4.010
203	-10209.782	-22628.757	2.882
204	-10212.643	-22629.103	3.010
205	-10214.500	-22631.472	2.882
206	-10214.154	-22634.333	4.999
207	-10213.554	-22639.296	1.415
208	-10212.441	-22640.169	15.073
面積	206.4785880		
地積	206.47 m <sup>2</sup>		

地番 宅地4		地目 ----	
所有者			
N O	X	Y	辺 長
P5	-10196.191	-22648.141	7.033
P4	-10196.835	-22641.138	2.852
188	-10197.477	-22638.359	15.073
208	-10212.441	-22640.169	1.415
207	-10213.554	-22639.296	4.999
206	-10214.154	-22634.333	6.010
185	-10220.121	-22635.054	7.375
151	-10219.235	-22642.376	5.067
K8	-10218.611	-22647.404	4.592
K7	-10217.736	-22651.912	21.873
面積	268.4445845		
地積	268.44 m <sup>2</sup>		

地番 後退道路		地目 ----	
所有者			
N O	X	Y	辺 長
174	-10207.847	-22592.099	3.556
KB78	-10208.604	-22588.625	8.093
165	-10216.202	-22591.413	11.243
153	-10227.111	-22594.132	14.707
192	-10241.404	-22597.598	6.814
191	-10239.213	-22604.050	7.599
168	-10233.386	-22599.173	5.496
167	-10228.028	-22597.949	10.282
197	-10218.016	-22595.608	1.897
173	-10216.169	-22595.176	8.873
面積	130.8500300		
地積	130.85 m <sup>2</sup>		

地番 開発道路		地目 ----	
所有者			
N O	X	Y	辺 長
167	-10228.028	-22597.949	3.010
166	-10225.528	-22599.625	25.313
159	-10221.386	-22624.597	10.533
185	-10220.121	-22635.054	6.010
206	-10214.154	-22634.333	2.882
205	-10214.500	-22631.472	3.010
204	-10212.643	-22629.103	2.882
203	-10209.782	-22628.757	4.010
202	-10210.264	-22624.776	2.855
201	-10213.098	-22625.119	3.009
200	-10215.506	-22623.314	12.220
195	-10217.506	-22611.259	13.327
196	-10219.687	-22598.112	3.010
197	-10218.016	-22595.608	10.282
面積	259.8036290		
地積	259.80 m <sup>2</sup>		

名称	面積	比率	予定管理者
宅地面積	886.51m <sup>2</sup>	69.42%	4区画 申請人
開発道路面積	259.80m <sup>2</sup>	20.34%	合志市
道路後退面積	130.85m <sup>2</sup>	10.24%	
開発総面積	1277.16m <sup>2</sup>	100.00%	

工事名称	
場所	合志市御代志字高良木地内
図面内容	求 積 表
縮 尺	図面番号
作成日	令和6年11月25日
申請者	
作成者	熊本市中央区新屋敷三丁目10番17号 土地家屋調査士法人ミタス測量登記サポート Tel 096-372-0990 fax096-372-0969

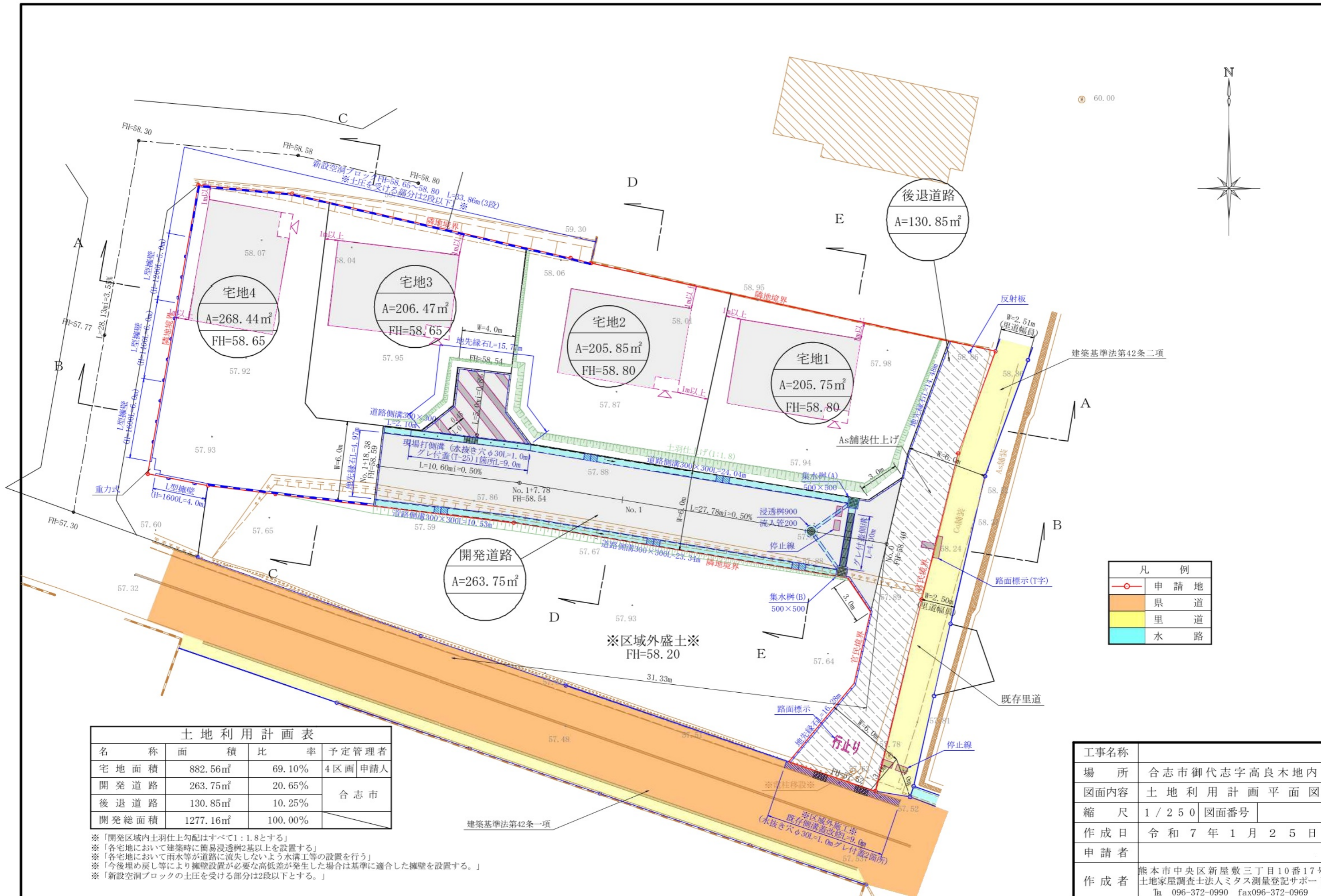


Table with 4 columns: Name (名称), Area (面積), Ratio (比率), and Planned Manager (予定管理者). It lists the areas for residential lots, development road, rear road, and total development area.

※「開発区域内土羽仕上げ勾配はすべて1:1.8とする」  
 ※「各宅地において建築時に簡易浸透樹2基以上を設置する」  
 ※「各宅地において雨水等が道路に流失しないよう水溝等の設置を行う」  
 ※「今後埋戻し等により擁壁設置が必要な高低差が発生した場合は基準に適合した擁壁を設置する。」  
 ※「新設空洞ブロックの土圧を受ける部分は2段以下とする。」

Table with 4 columns: Project Name (工事名称), Location (場所), Drawing Content (図面内容), Scale (縮尺), Date (作成日), Applicant (申請者), and Creator (作成者). It provides details about the project and the creator's contact information.