

MRhill's鹿本小南 全8区画



| | | | | | |
|------|-----------------------------|----------|----------|-----------|---------|
| 所在地 | 山鹿市鹿本町来民1663-3付近【ナビ検索】 | | | 区域区分 | 都市計画区域外 |
| 売買代金 | ※価格表参照 | | | 用途地域 | 指定なし |
| 土地面積 | ※価格表参照 | | | 電柱 | ①②③⑥⑦ |
| 接道 | 北側山鹿市市道 幅員6m拡幅予定 | | | | |
| 交通 | 「鹿本商工裏」バス停 徒歩約6分 | | | | |
| 建ぺい | 制限なし | 容積 | 制限なし | | |
| 地目 | 宅地 | 引渡時期 | 即時 | | |
| 上水 | 井戸 | 下水 | 引込済 | | |
| 小学校 | 鹿本(300m) | 中学校 | 鹿本(950m) | | |
| 備考 | ・必要経費:受益者負担金(一律10万円)、仲介手数料 | | | | |
| | ・建築条件なし好きなハウスメーカーで建築ができます | | | | |
| | ・井戸は買主様負担で設置 | | | | |
| | ・分譲地内道路は通行地役権の設定(2、4、6、8のみ) | | | | |
| | | | | | |
| 価格 | ① | 206.62㎡ | 62.50坪 | 7,750,000 | |
| | ② | 202.89㎡ | 61.37坪 | 6,886,000 | |
| | ③ | SOLD OUT | | | |
| | ④ | 164.69㎡ | 49.82坪 | 6,551,000 | |
| | ⑤ | RESERVE | | | |
| | ⑥ | SOLD OUT | | | |
| | ⑦ | SOLD OUT | | | |
| | ⑧ | 172.66㎡ | 52.23坪 | 6,390,000 | |



タレントのスザンヌさんの妹
マーガリンさん
(弊社専属モデル)



広告有効期限 令和8年7月31日 取引形態:専任

熊本県知事(1)第5535号

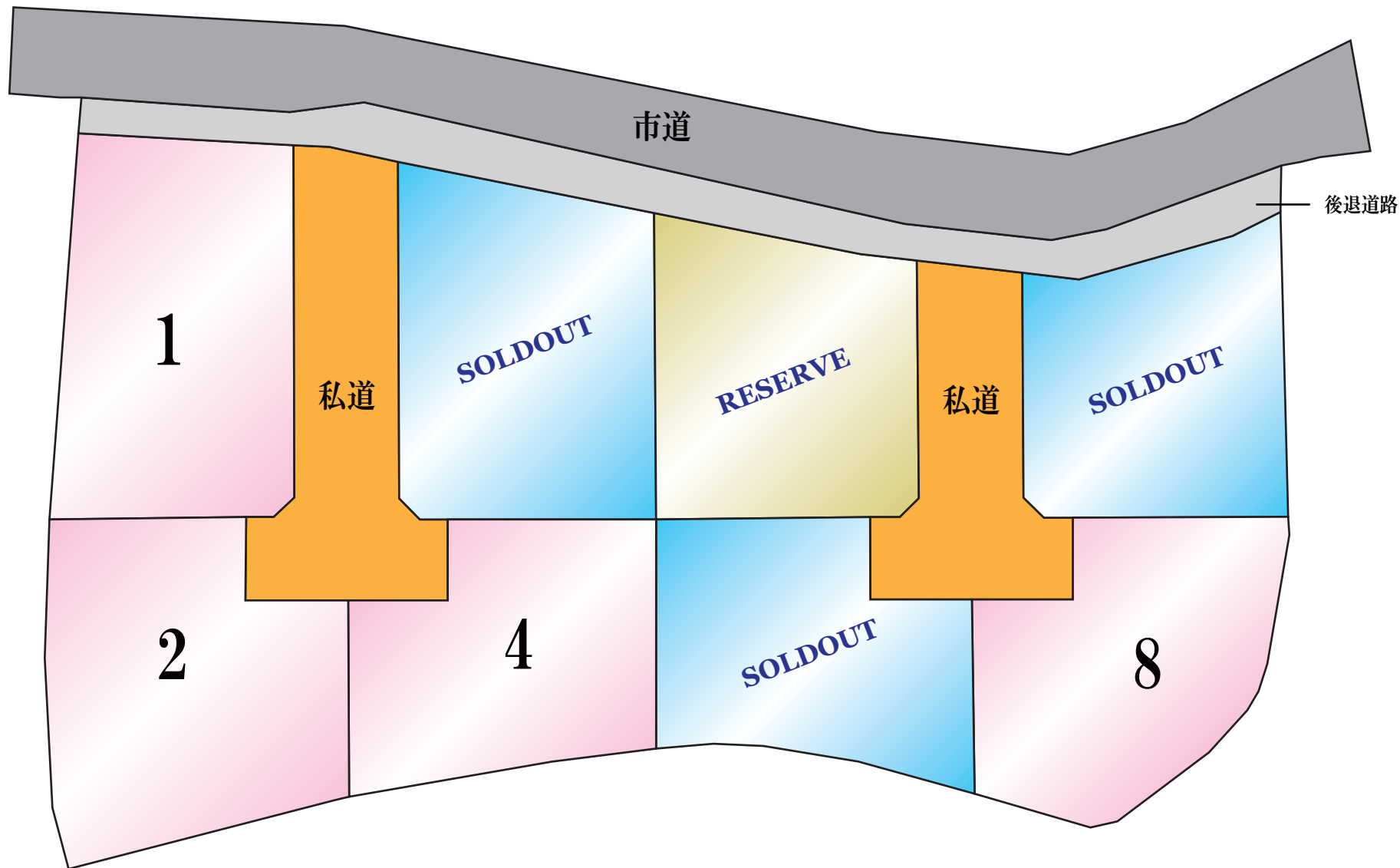
—すべての人に不動産を—
株式会社 MR不動産

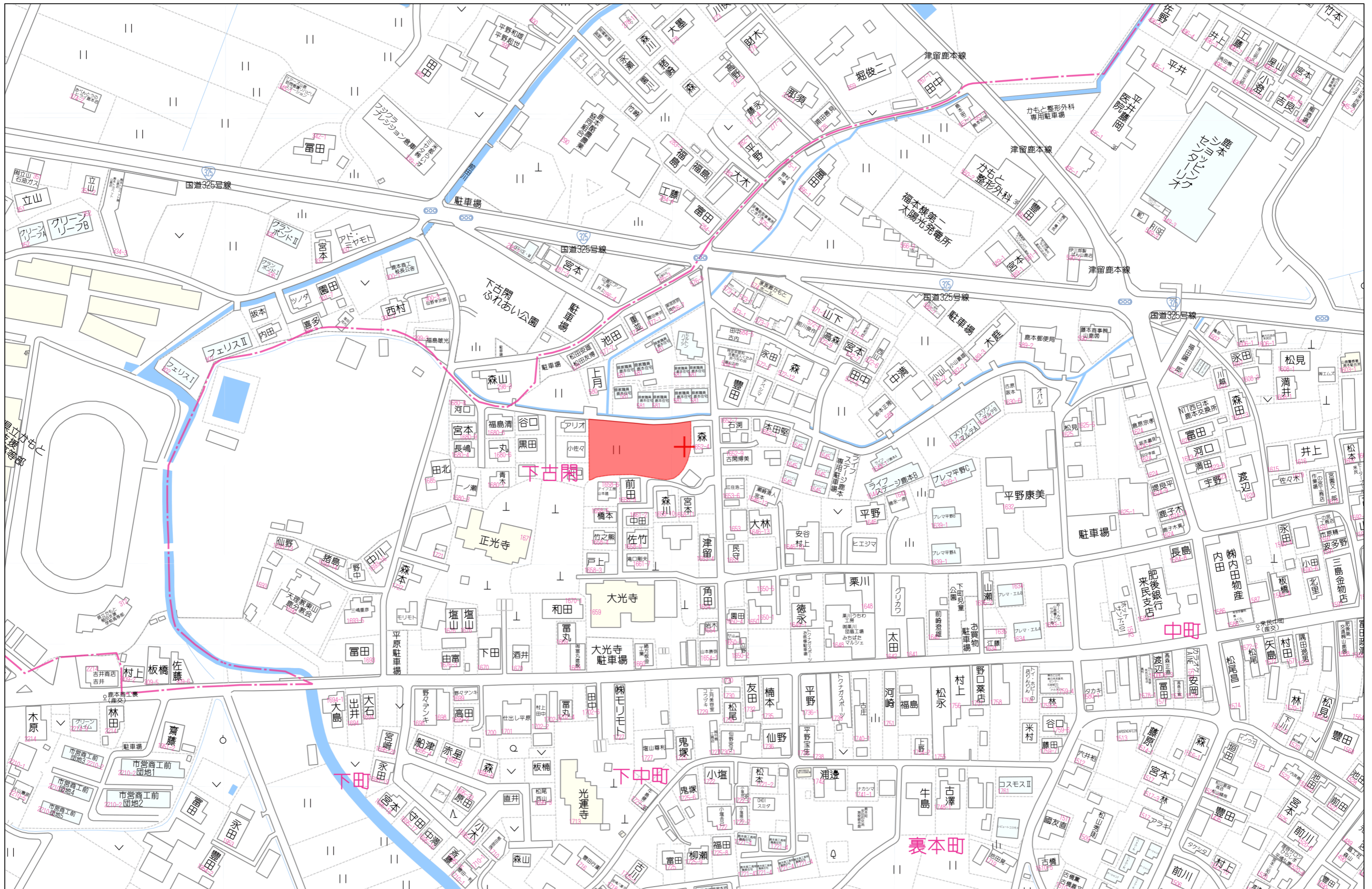
〒862-0951 熊本市中央区上水前寺1丁目12-25
EDEN SUIZENJI 2F
TEL:096-284-1286 FAX:096-284-1285号





—すべての人に不動産を—
株式会社 **MR不動産**





80m

1:2000

令和8年2月13日
熊本地方法務局
熊本地方法務局山鹿支局管轄

これは図面に記録されている内容を証明した書面である。

登記官
平田浩一



土地積測量図

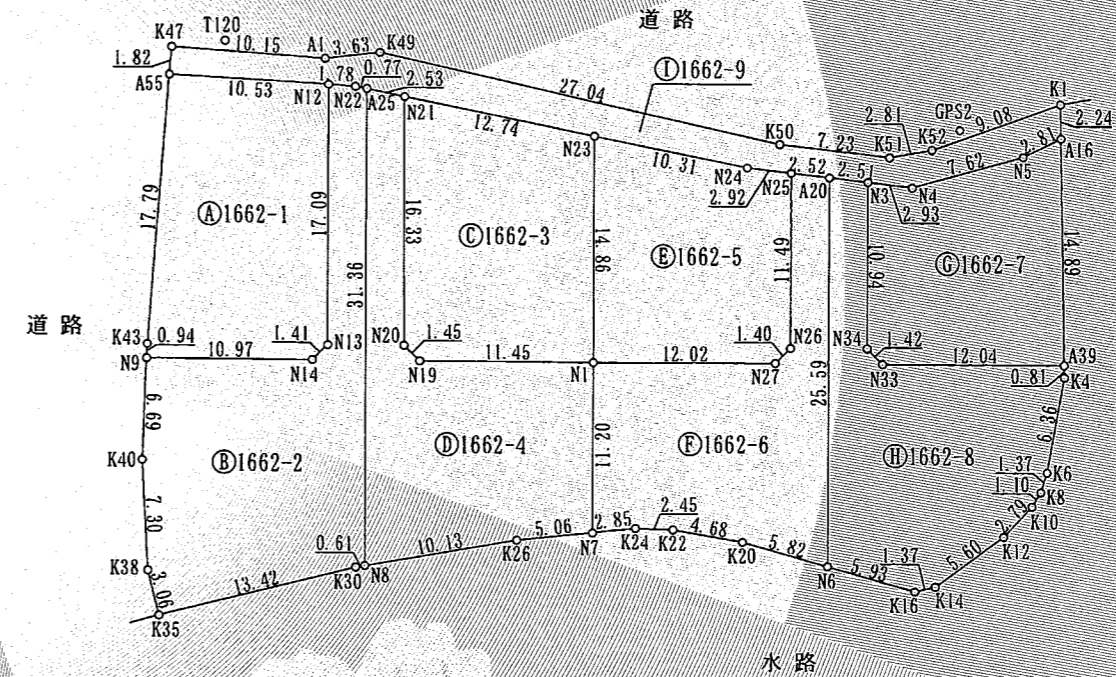
| | |
|-------|---------------|
| 地番 | 1662-1~1662-9 |
| 土地の所在 | 山鹿市鹿本町来民字下町 |

1/3

| 地番 ① 1662-1 | | | | | |
|-------------|----------------|----------------|--|-------------|----------------|
| 測点 | X _n | Y _n | (X _{n+1} -X _{n-1}) Y _n | 距離 | 境界標識別 |
| N12 | 184.124 | -24842.413 | -439288.389079 | 10.53 | 新・標・普 |
| A55 | 184.714 | -24852.928 | 426028.891776 | 17.79 | 新・標・普 |
| K43 | 166.982 | -24854.342 | 464154.836850 | 0.94 | 新・標・普 |
| N9 | 166.039 | -24854.385 | 23412.830670 | 10.97 | 新・標・普 |
| N14 | 166.040 | -24843.420 | -24644.672640 | 1.41 | 新・標・普 |
| N13 | 167.031 | -24842.416 | -449250.250944 | 17.09 | 新・標・普 |
| | | | 倍面積 | 413.246633 | |
| | | | 面積 | 206.6233165 | |
| | | | 地積 | 206.62 | m ² |

| 地番 ② 1662-2 | | | | | |
|-------------|----------------|----------------|--|-------------|----------------|
| 測点 | X _n | Y _n | (X _{n+1} -X _{n-1}) Y _n | 距離 | 境界標識別 |
| N12 | 184.124 | -24842.413 | 421923.542392 | 17.09 | 新・標・普 |
| N13 | 167.031 | -24842.416 | 449250.250944 | 1.41 | 新・標・普 |
| N14 | 166.040 | -24843.420 | 24644.672640 | 10.97 | 新・標・普 |
| N9 | 166.039 | -24854.385 | 166126.709340 | 6.69 | 新・標・普 |
| K40 | 159.356 | -24854.651 | 347219.474470 | 7.30 | 新・標・普 |
| K38 | 152.069 | -24854.255 | 254830.676515 | 3.06 | 新・標・普 |
| K35 | 149.103 | -24853.505 | -8201.656650 | 13.42 | 新・標・普 |
| K30 | 152.399 | -24840.499 | -84656.420592 | 0.61 | 新・標・普 |
| N8 | 152.511 | -24839.900 | -781786.172700 | 31.36 | 新・標・普 |
| A25 | 183.872 | -24839.878 | -782555.516512 | 0.77 | 新・標・普 |
| N22 | 184.015 | -24840.638 | -6259.840776 | 1.78 | 新・標・普 |
| | | | 倍面積 | 535.719071 | |
| | | | 面積 | 267.8595355 | |
| | | | 地積 | 267.85 | m ² |

| 地番 ③ 1662-3 | | | | | |
|-------------|----------------|----------------|--|-------------|----------------|
| 測点 | X _n | Y _n | (X _{n+1} -X _{n-1}) Y _n | 距離 | 境界標識別 |
| N21 | 183.362 | -24837.396 | 344122.121580 | 16.33 | 新・標・普 |
| N20 | 167.031 | -24837.385 | 430531.231590 | 1.45 | 新・標・普 |
| N19 | 166.028 | -24836.342 | 24886.014684 | 11.45 | 新・標・普 |
| N1 | 166.029 | -24824.892 | -368848.245336 | 14.86 | 新・標・普 |
| N23 | 180.886 | -24824.895 | -430289.905035 | 12.74 | 新・標・普 |
| | | | 倍面積 | 401.217483 | |
| | | | 面積 | 200.6087415 | |
| | | | 地積 | 200.60 | m ² |



任意座標

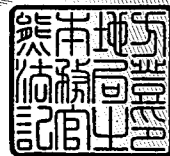
| | | | | | | | |
|------------|--|--------------|--|-----|--|------|--|
| 令和8年2月2日測量 | | 縮尺 1 | | 申請人 | | 縮尺 1 | |
| 作成者 | 熊本市東区戸島一丁目13番7号 土地家屋調査士法人坂本事務所 社員 坂本敏則 | (令和8年2月3日作成) | | | | 500 | |

令和8年2月13日
熊本地方法務局
熊本地方法務局山鹿支局管轄

これは図面に記録されている内容を証明した書面である。

COPY

平田浩一



土地積測量図

| | |
|-------|---------------|
| 地番 | 1662-1~1662-9 |
| 土地の所在 | 山鹿市鹿本町来民字下町 |

2/3

| 地番 | ㉔ 1662-7 | | | | |
|-----|----------------|----------------|--|-------------|----------------|
| 測点 | X _n | Y _n | (X _{n+1} -X _{n-1}) Y _n | 距離 | 境界標識別 |
| N3 | 177.970 | -24806.886 | 263052.219144 | 10.94 | 新・標・普 |
| N34 | 167.034 | -24806.873 | 296169.256747 | 1.42 | 新・標・普 |
| N33 | 166.031 | -24805.866 | 24880.283598 | 12.04 | 新・標・普 |
| A39 | 166.031 | -24793.827 | -369056.114895 | 14.89 | 新・標・普 |
| A16 | 180.916 | -24794.102 | -338613.051014 | 2.81 | 新・標・普 |
| N5 | 179.688 | -24796.635 | 81283.369530 | 7.62 | 新・標・普 |
| N4 | 177.638 | -24803.975 | 42613.229050 | 2.93 | 新・標・普 |
| 倍面積 | | | | 329.192160 | |
| 面積 | | | | 164.5960800 | |
| 地積 | | | | 164.59 | m ² |

| 地番 | ㉕ 1662-8 | | | | |
|-----|----------------|----------------|--|-------------|----------------|
| 測点 | X _n | Y _n | (X _{n+1} -X _{n-1}) Y _n | 距離 | 境界標識別 |
| A39 | 166.031 | -24793.827 | -19959.030735 | 12.04 | 新・標・普 |
| N33 | 166.031 | -24805.866 | -24880.283598 | 1.42 | 新・標・普 |
| N34 | 167.034 | -24806.873 | -296169.256747 | 10.94 | 新・標・普 |
| N3 | 177.970 | -24806.886 | -278308.454034 | 2.51 | 新・標・普 |
| A20 | 178.253 | -24809.378 | 627726.882156 | 25.59 | 新・標・普 |
| N6 | 152.668 | -24809.407 | 674840.679807 | 5.93 | 新・標・普 |
| K16 | 151.052 | -24803.705 | 31823.153515 | 1.37 | 新・標・普 |
| K14 | 151.385 | -24802.371 | -90528.654150 | 5.60 | 新・標・普 |
| K12 | 154.702 | -24797.857 | -132494.949951 | 2.79 | 新・標・普 |
| K10 | 156.728 | -24795.945 | -73495.180980 | 1.10 | 新・標・普 |
| K8 | 157.666 | -24795.363 | -55492.022394 | 1.37 | 新・標・普 |
| K6 | 158.966 | -24794.942 | -187449.761520 | 6.36 | 新・標・普 |
| K4 | 165.226 | -24793.812 | -175168.281780 | 0.81 | 新・標・普 |
| 倍面積 | | | | 444.839589 | |
| 面積 | | | | 222.4197945 | |
| 地積 | | | | 222.41 | m ² |

| 地番 | ㉖ 1662-4 | | | | |
|-----|----------------|----------------|--|-------------|----------------|
| 測点 | X _n | Y _n | (X _{n+1} -X _{n-1}) Y _n | 距離 | 境界標識別 |
| N1 | 166.029 | -24824.892 | -278113.265076 | 11.45 | 新・標・普 |
| N19 | 166.028 | -24836.342 | -24886.014684 | 1.45 | 新・標・普 |
| N20 | 167.031 | -24837.385 | -430531.231590 | 16.33 | 新・標・普 |
| N21 | 183.362 | -24837.396 | -418286.586036 | 2.53 | 新・標・普 |
| A25 | 183.872 | -24839.878 | 766335.076178 | 31.36 | 新・標・普 |
| N8 | 152.511 | -24839.900 | 734863.601600 | 10.13 | 新・標・普 |
| K26 | 154.288 | -24829.931 | -57456.460334 | 5.06 | 新・標・普 |
| N7 | 154.825 | -24824.898 | -291469.127418 | 11.20 | 新・標・普 |
| 倍面積 | | | | 455.992640 | |
| 面積 | | | | 227.9963200 | |
| 地積 | | | | 227.99 | m ² |

| 地番 | ㉗ 1662-5 | | | | |
|-----|----------------|----------------|--|-------------|----------------|
| 測点 | X _n | Y _n | (X _{n+1} -X _{n-1}) Y _n | 距離 | 境界標識別 |
| N23 | 180.886 | -24824.895 | 318726.826905 | 14.86 | 新・標・普 |
| N1 | 166.029 | -24824.892 | 368451.047064 | 12.02 | 新・標・普 |
| N27 | 166.044 | -24812.877 | -25011.380016 | 1.40 | 新・標・普 |
| N26 | 167.037 | -24811.885 | -309826.007995 | 11.49 | 新・標・普 |
| N25 | 178.531 | -24811.880 | -293549.352280 | 2.92 | 新・標・普 |
| N24 | 178.868 | -24814.781 | -58438.809255 | 10.31 | 新・標・普 |
| 倍面積 | | | | 352.324423 | |
| 面積 | | | | 176.1622115 | |
| 地積 | | | | 176.16 | m ² |

| 地番 | ㉘ 1662-6 | | | | |
|-----|----------------|----------------|--|-------------|----------------|
| 測点 | X _n | Y _n | (X _{n+1} -X _{n-1}) Y _n | 距離 | 境界標識別 |
| N25 | 178.531 | -24811.880 | 278290.046080 | 11.49 | 新・標・普 |
| N26 | 167.037 | -24811.885 | 309826.007995 | 1.40 | 新・標・普 |
| N27 | 166.044 | -24812.877 | 25011.380016 | 12.02 | 新・標・普 |
| N1 | 166.029 | -24824.892 | 278510.463348 | 11.20 | 新・標・普 |
| N7 | 154.825 | -24824.898 | 270492.088608 | 2.85 | 新・標・普 |
| K24 | 155.133 | -24822.065 | -5510.498430 | 2.45 | 新・標・普 |
| K22 | 155.047 | -24819.613 | 21890.898666 | 4.68 | 新・標・普 |
| K20 | 154.251 | -24815.004 | 59034.894516 | 5.82 | 新・標・普 |
| N6 | 152.668 | -24809.407 | -595475.386814 | 25.59 | 新・標・普 |
| A20 | 178.253 | -24809.378 | -641644.943214 | 2.52 | 新・標・普 |
| 倍面積 | | | | 424.950771 | |
| 面積 | | | | 212.4753855 | |
| 地積 | | | | 212.47 | m ² |

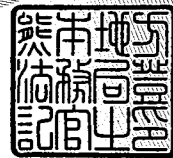
| | |
|---|------|
| 令和8年2月2日測量 | 任意座標 |
| 作成者 熊本市東区戸島一丁目13番7号 土地家屋調査士法人坂本事務所 社員 坂本敏則 (令和8年2月3日作成) | 申請人 |
| 縮尺 1 | 縮尺 1 |

令和8年2月13日
熊本地方法務局
(熊本地方法務局山鹿支局管轄)

これは図面に記録されている内容を証明した書面である。

COPY

平田浩一



土地積測量図

| | |
|-------|---------------|
| 地番 | 1662-1~1662-9 |
| 土地の所在 | 山鹿市鹿本町来民字下町 |

3/3

| 恒久的地物 | | |
|-------|------------------|------------|
| 符号 | GPS2 | |
| 地物の名称 | GPS引照点 | |
| 成果 | 測地系 | 任意座標 |
| | X座標 | 181.431 |
| | Y座標 | -24800.870 |
| | 標高 | |
| 備考 | 道路コンクリート構造物上に金属鉄 | |
| 概略図 | | |
| 地物の状況 | | |
| 標識の状況 | | |

| 恒久的地物 | | |
|-------|------------------|------------|
| 符号 | T120 | |
| 地物の名称 | GPS引照点 | |
| 成果 | 測地系 | 任意座標 |
| | X座標 | 186.959 |
| | Y座標 | -24849.270 |
| | 標高 | |
| 備考 | 道路コンクリート構造物上に金属鉄 | |
| 概略図 | | |
| 地物の状況 | | |
| 標識の状況 | | |

| 地番 | ① 1662-9 | | | | |
|-----|----------------|----------------|--|-------------|-------|
| 測点 | X _n | Y _n | (X _{n+1} -X _{n-1}) Y _n | 距離 | 境界標識別 |
| A55 | 184.714 | -24852.928 | 59671.880128 | 10.53 | 新・標・普 |
| N12 | 184.124 | -24842.413 | 17364.846687 | 1.78 | 新・標・普 |
| N22 | 184.015 | -24840.638 | 6259.840776 | 0.77 | 新・標・普 |
| A25 | 183.872 | -24839.878 | 16220.440334 | 2.53 | 新・標・普 |
| N21 | 183.362 | -24837.396 | 74164.464456 | 12.74 | 新・標・普 |
| N23 | 180.886 | -24824.895 | 111563.078130 | 10.31 | 新・標・普 |
| N24 | 178.868 | -24814.781 | 58438.809255 | 2.92 | 新・標・普 |
| N25 | 178.531 | -24811.880 | 15259.306200 | 2.52 | 新・標・普 |
| A20 | 178.253 | -24809.378 | 13918.061058 | 2.51 | 新・標・普 |
| N3 | 177.970 | -24806.886 | 15256.234890 | 2.93 | 新・標・普 |
| N4 | 177.638 | -24803.975 | -42613.229050 | 7.62 | 新・標・普 |
| N5 | 179.688 | -24796.635 | -81283.369530 | 2.81 | 新・標・普 |
| A16 | 180.916 | -24794.102 | -85886.769328 | 2.24 | 新・標・普 |
| K1 | 183.152 | -24794.143 | 20182.432402 | 9.08 | 新・標・普 |
| K52 | 180.102 | -24802.694 | 87950.352924 | 2.81 | 新・標・普 |
| K51 | 179.606 | -24805.461 | -7838.525676 | 7.23 | 新・標・普 |
| K50 | 180.418 | -24812.641 | -165227.376419 | 27.04 | 新・標・普 |
| K49 | 186.265 | -24839.039 | -134577.913302 | 3.63 | 新・標・普 |
| A1 | 185.836 | -24842.648 | -6459.088480 | 10.15 | 新・標・普 |
| K47 | 186.525 | -24852.778 | 27884.816916 | 1.82 | 新・標・普 |
| | | | 倍面積 | 248.292371 | |
| | | | 面積 | 124.1461855 | |
| | | | 地積 | 124.14 | m |

総計 1802.8875705

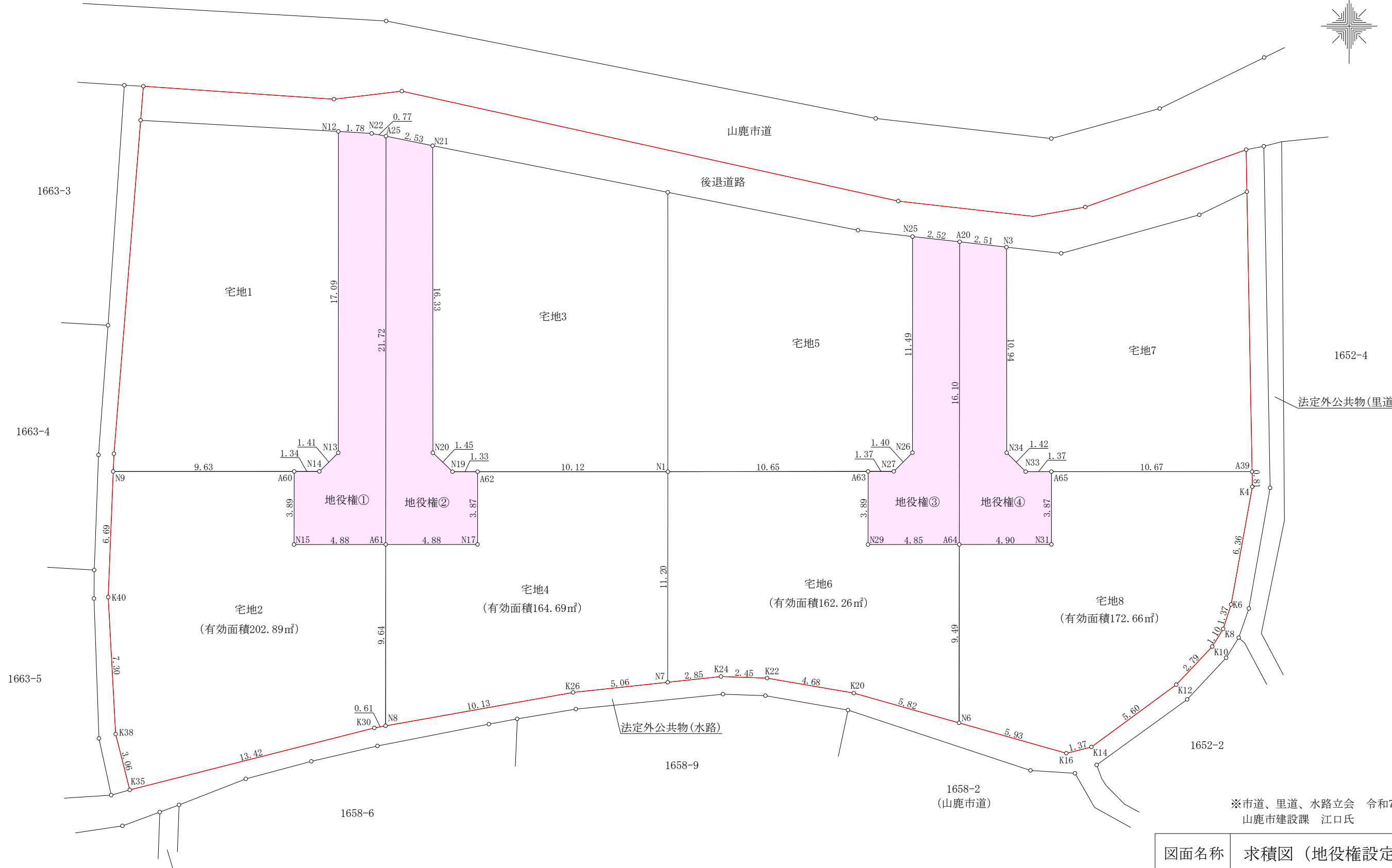
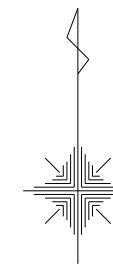
凡例
新・標・普は新設金属標
新・鉄・普は新設金属鉄

VRS-RTK方式により 2025. 6. 18 座標取得 配信業者 ジェノバ

令和8年2月2日測量

| | | | | | | | |
|-----|--|----|---|-----|--|----|---|
| 作成者 | 熊本市東区戸島一丁目13番7号 土地家屋調査士法人坂本事務所 社員 坂本敏則 (令和8年2月3日作成) | 縮尺 | 1 | 申請人 | | 縮尺 | 1 |
|-----|--|----|---|-----|--|----|---|

任意座標



※市道、里道、水路立会 令和7年6月26日
山鹿市建設課 江口氏

| | | | |
|-----------------|---------------|------------------|-------|
| 図面名称 | 求積図 (地役権設定範囲) | | |
| 図面番号 | 4-1 | 縮尺 | 1:200 |
| 所在 | 山鹿市鹿本町来民字下町 | | |
| 作成年月日 | 令和8年2月18日 | | |
| 熊本市東区戸島一丁目13番7号 | | TEL(096)380-7736 | |
| 土地家屋調査士法人坂本事務所 | | FAX(096)389-9405 | |

| 地番 | 宅地2 (有効面積) | | |
|-----|------------|------------|-----------------------|
| 測点 | Xn | Yn | (Xn+1 - Xn-1) Yn |
| A61 | 162.154 | -24839.893 | -239481.408413 |
| N15 | 162.152 | -24844.768 | -96521.923680 |
| A60 | 166.039 | -24844.758 | -96571.574346 |
| N9 | 166.039 | -24854.385 | 166101.854955 |
| K40 | 159.356 | -24854.651 | 347219.474470 |
| K38 | 152.069 | -24854.255 | 254830.676515 |
| K35 | 149.103 | -24853.505 | -8201.656650 |
| K30 | 152.399 | -24840.499 | -84656.420592 |
| N8 | 152.511 | -24839.900 | -242313.224500 |
| | | 倍面積 | 405.797759 |
| | | 面積 | 202.8988795 |
| | | 地積 | 202.89 m ² |

| 地番 | 宅地4 (有効面積) | | |
|-----|------------|------------|-----------------------|
| 測点 | Xn | Yn | (Xn+1 - Xn-1) Yn |
| A62 | 166.028 | -24835.010 | 96185.993730 |
| N17 | 162.156 | -24835.011 | 96210.832614 |
| A61 | 162.154 | -24839.893 | 239580.767985 |
| N8 | 152.511 | -24839.900 | 195390.653400 |
| K26 | 154.288 | -24829.931 | -57456.460334 |
| N7 | 154.825 | -24824.898 | -291469.127418 |
| N1 | 166.029 | -24824.892 | -278113.265076 |
| | | 倍面積 | 329.394901 |
| | | 面積 | 164.6974505 |
| | | 地積 | 164.69 m ² |

| 地番 | 宅地6 (有効面積) | | |
|-----|------------|------------|-----------------------|
| 測点 | Xn | Yn | (Xn+1 - Xn-1) Yn |
| A64 | 162.156 | -24809.396 | -235317.121060 |
| N29 | 162.153 | -24814.250 | -96428.175500 |
| A63 | 166.042 | -24814.242 | -96180.001992 |
| N1 | 166.029 | -24824.892 | 278460.813564 |
| N7 | 154.825 | -24824.898 | 270492.088608 |
| K24 | 155.133 | -24822.065 | -5510.498430 |
| K22 | 155.047 | -24819.613 | 21890.898666 |
| K20 | 154.251 | -24815.004 | 59034.894516 |
| N6 | 152.668 | -24809.407 | -196118.362335 |
| | | 倍面積 | 324.536037 |
| | | 面積 | 162.2680185 |
| | | 地積 | 162.26 m ² |

| 地番 | 宅地8 (有効面積) | | |
|-----|------------|------------|-----------------------|
| 測点 | Xn | Yn | (Xn+1 - Xn-1) Yn |
| A65 | 166.031 | -24804.496 | 96043.008512 |
| N31 | 162.159 | -24804.497 | 96117.425875 |
| A64 | 162.156 | -24809.396 | 235465.977436 |
| N6 | 152.668 | -24809.407 | 275483.655328 |
| K16 | 151.052 | -24803.705 | 31823.153515 |
| K14 | 151.385 | -24802.371 | -90528.654150 |
| K12 | 154.702 | -24797.857 | -132494.949951 |
| K10 | 156.728 | -24795.945 | -73495.180980 |
| K8 | 157.666 | -24795.363 | -55492.022394 |
| K6 | 158.966 | -24794.942 | -187449.761520 |
| K4 | 165.226 | -24793.812 | -175168.281780 |
| A39 | 166.031 | -24793.827 | -19959.030735 |
| | | 倍面積 | 345.339156 |
| | | 面積 | 172.6695780 |
| | | 地積 | 172.66 m ² |

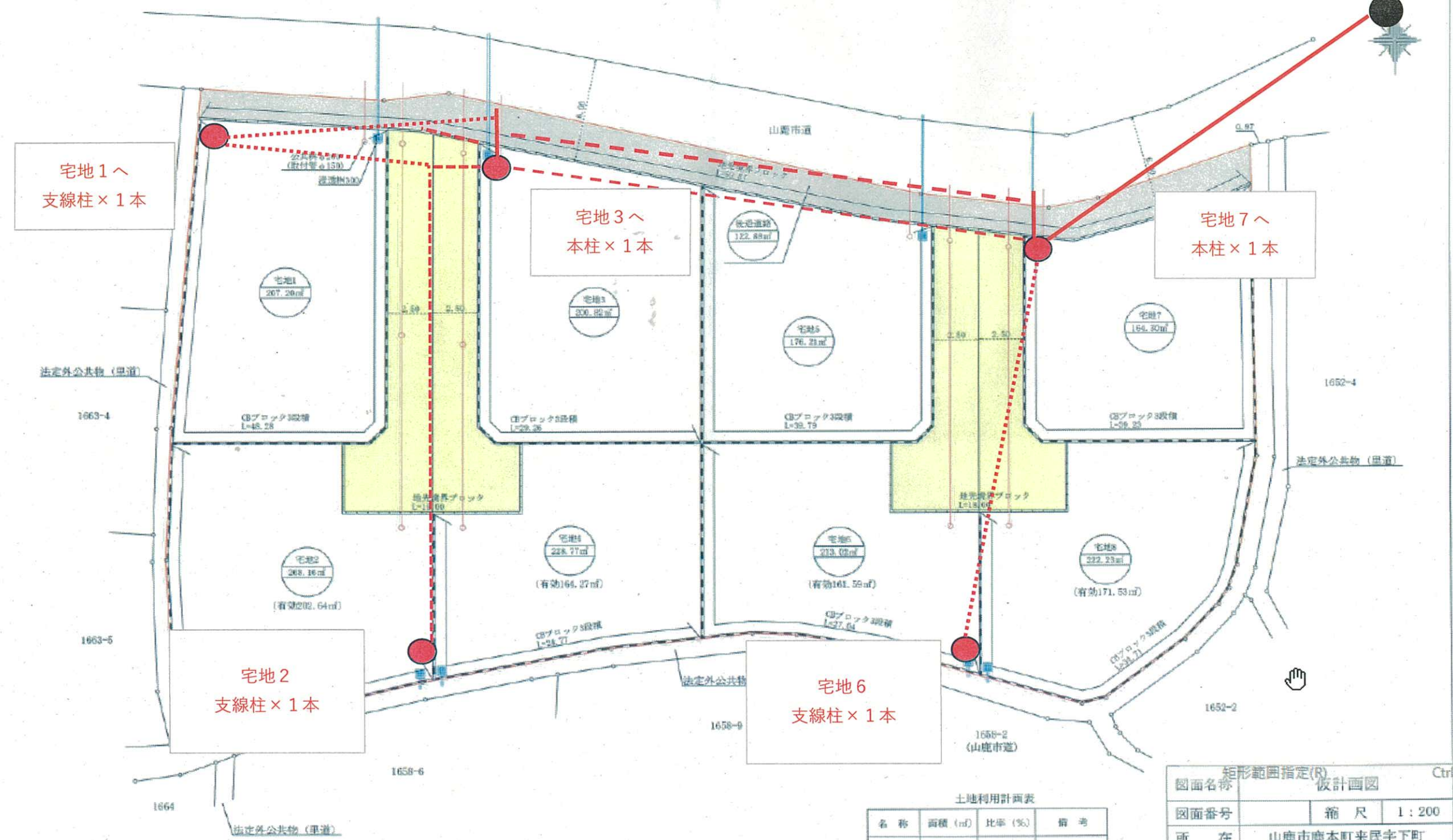
| 地番 | 地役権① | | |
|-----|---------|------------|----------------------|
| 測点 | Xn | Yn | (Xn+1 - Xn-1) Yn |
| N12 | 184.124 | -24842.413 | 421923.542392 |
| N13 | 167.031 | -24842.416 | 449250.250944 |
| N14 | 166.040 | -24843.420 | 24644.672640 |
| A60 | 166.039 | -24844.758 | 96596.419104 |
| N15 | 162.152 | -24844.768 | 96521.923680 |
| A61 | 162.154 | -24839.893 | -539522.475960 |
| A25 | 183.872 | -24839.878 | -543024.572958 |
| N22 | 184.015 | -24840.638 | -6259.840776 |
| | | 倍面積 | 129.919066 |
| | | 面積 | 64.9595330 |
| | | 地積 | 64.95 m ² |

| 地番 | 地役権② | | |
|-----|---------|------------|----------------------|
| 測点 | Xn | Yn | (Xn+1 - Xn-1) Yn |
| A25 | 183.872 | -24839.878 | 526804.132624 |
| A61 | 162.154 | -24839.893 | 539423.116388 |
| N17 | 162.156 | -24835.011 | -96210.832614 |
| A62 | 166.028 | -24835.010 | -96161.158720 |
| N19 | 166.028 | -24836.342 | -24910.851026 |
| N20 | 167.031 | -24837.385 | -430531.231590 |
| N21 | 183.362 | -24837.396 | -418286.586036 |
| | | 倍面積 | 126.589026 |
| | | 面積 | 63.2945130 |
| | | 地積 | 63.29 m ² |

| 地番 | 地役権③ | | |
|-----|---------|------------|----------------------|
| 測点 | Xn | Yn | (Xn+1 - Xn-1) Yn |
| N25 | 178.531 | -24811.880 | 278290.046080 |
| N26 | 167.037 | -24811.885 | 309826.007995 |
| N27 | 166.044 | -24812.877 | 24688.812615 |
| A63 | 166.042 | -24814.242 | 96552.215622 |
| N29 | 162.153 | -24814.250 | 96428.175500 |
| A64 | 162.156 | -24809.396 | -399431.275600 |
| A20 | 178.253 | -24809.378 | -406253.564750 |
| | | 倍面積 | 100.417462 |
| | | 面積 | 50.2087310 |
| | | 地積 | 50.20 m ² |

| 地番 | 地役権④ | | |
|-----|---------|------------|----------------------|
| 測点 | Xn | Yn | (Xn+1 - Xn-1) Yn |
| A20 | 178.253 | -24809.378 | 392335.503692 |
| A64 | 162.156 | -24809.396 | 399282.419224 |
| N31 | 162.159 | -24804.497 | -96117.425875 |
| A65 | 166.031 | -24804.496 | -96043.008512 |
| N33 | 166.031 | -24805.866 | -24880.283598 |
| N34 | 167.034 | -24806.873 | -296169.256747 |
| N3 | 177.970 | -24806.886 | -278308.454034 |
| | | 倍面積 | 99.494150 |
| | | 面積 | 49.7470750 |
| | | 地積 | 49.74 m ² |

| | | | |
|-----------------|---------------|------------------|--|
| 図面名称 | 求積表 (地役権設定範囲) | | |
| 図面番号 | 4-2 | 縮尺 | |
| 所在 | 山鹿市鹿本町来民字下町 | | |
| 作成年月日 | 令和8年2月18日 | | |
| 熊本市東区戸島一丁目13番7号 | | TEL(096)380-7736 | |
| 土地家屋調査士法人坂本事務所 | | FAX(096)389-9405 | |



宅地1へ
支線柱×1本

宅地3へ
本柱×1本

宅地7へ
本柱×1本

宅地2
支線柱×1本

宅地6
支線柱×1本

土地利用計画表

| 名称 | 面積 (㎡) | 比率 (%) | 備考 |
|----|---------|--------|----|
| 宅地 | 1680.71 | 93.19 | |

| 図面名称 | 矩形範囲指定(R) 仮計画図 |
|-------|----------------|
| 図面番号 | 箱尺 1:200 |
| 所在 | 山鹿市鹿本町来民字下町 |
| 作成年月日 | 令和7年6月19日 |