


八代市島田 全4区画



所在地	熊本県八代市島田939付近【ナビ検索】			区域区分	区域外
売買代金	※価格表参照			用途地域	
土地面積	※価格表参照			電柱	—
接道	位置指定道路 幅員約5.3m				 <p>タレントのスザンヌさんの妹 マーガリンさん (弊社専属モデル)</p>
交通	新八代駅 徒歩約8分				
建ぺい	70%	容積	200%		
地目	宅地	引渡時期	即時		
上水	引込	下水	浄化槽		
小学校	太田郷小学校	中学校	第二中学校		
備考	必要経費				
	・水道加入金、受益者負担金				
	・仲介手数料				
	●新八代駅すぐそこ☆				
価格	SOLD OUT				
	SOLD OUT				
	③	253.30㎡	76.62坪	¥11,100,000	
	④	270.03㎡	81.68坪	¥11,450,000	
	/				
	/				
				 	
				 	

広告有効期
令和8年6月30日
取引形態: 媒介

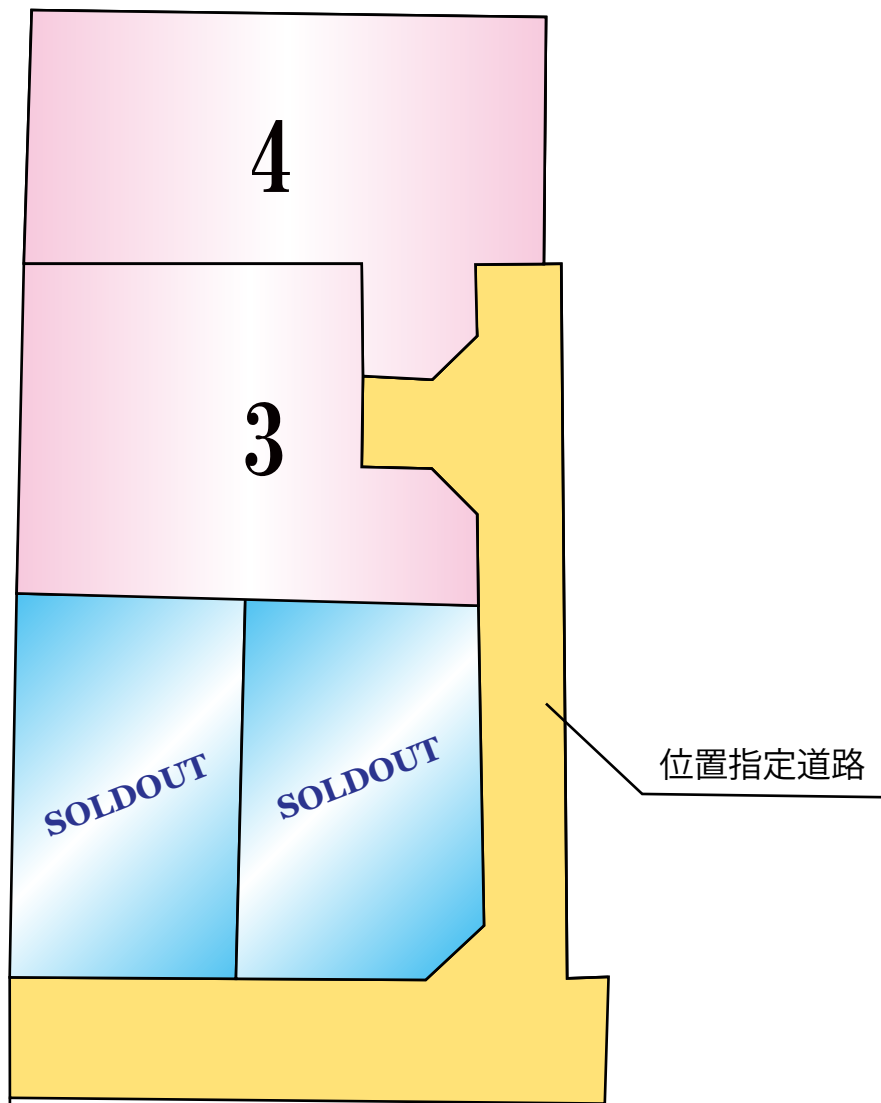
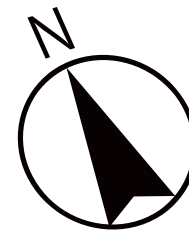
熊本県知事(1)第5535号
 —すべての人に不動産を—
株式会社 MR不動産
 〒862-0951 熊本市中央区上水前寺1丁目12-25
 EDEN SUIZENJI 2F
 TEL:096-284-1286 FAX:096-284-1285

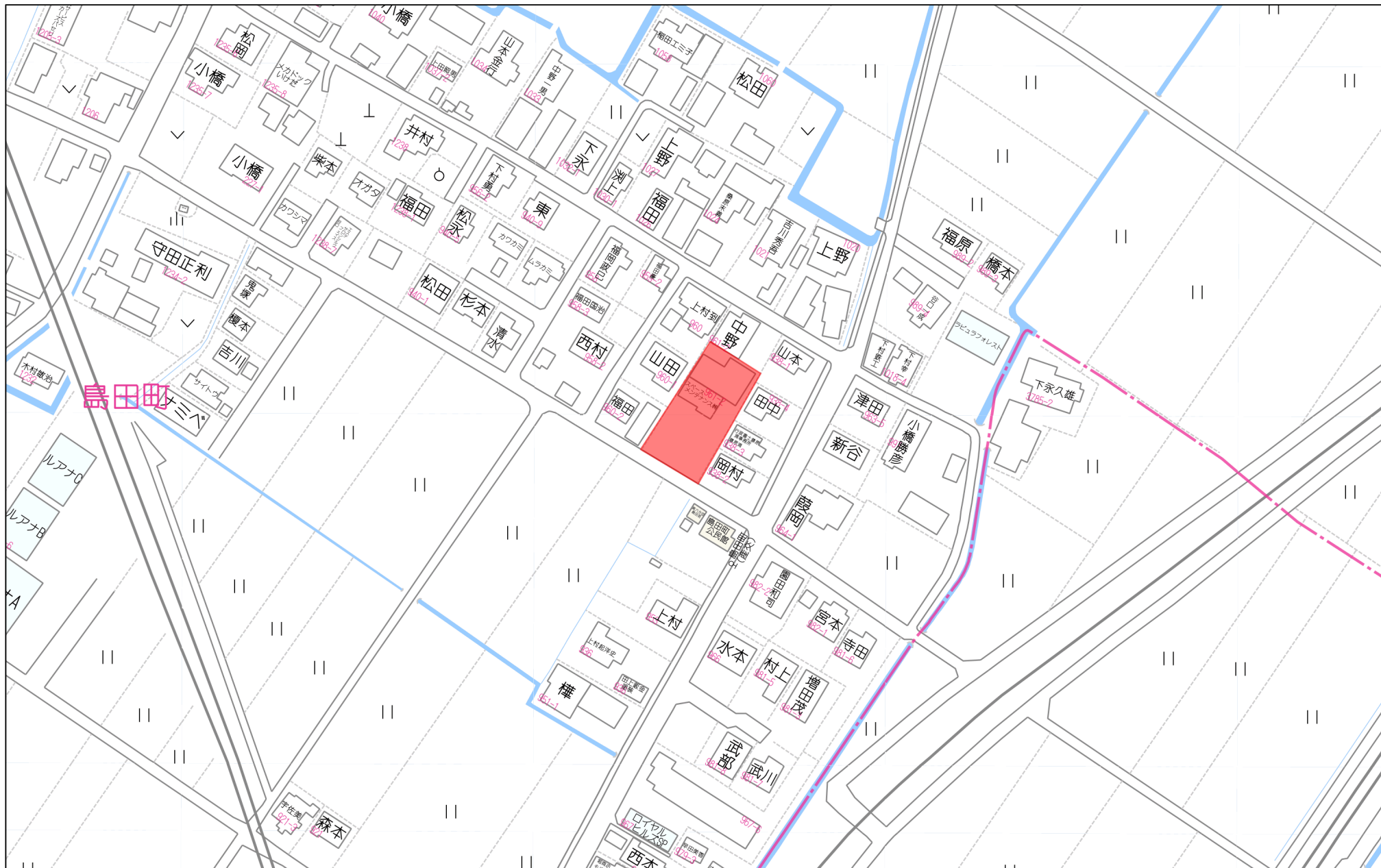




—すべての人に不動産を—

株式会社 **MR不動産**





80m

1:1901

登記年月日：令和7年3月19日

令和7年3月27日
熊本地方法務局
（熊本地方法務局八代支局管轄）
これは図面に記録されている内容を証明した書面である。

登記官

平田浩一



求積表

地番 ①961-3				
NO	Xn	Yn	Xn・(Yn+1-Yn-1)	距離
P11	-52759.084	-34281.241	5539.703820	0.767
711	-52759.456	-34280.570	-40941.337856	0.138
C27A-59H	-52759.546	-34280.465	35401.655366	0.903
合計			0.021330	
合計面積			0.0106650	
地積			0.01	m ²

地番 ②961-4				
NO	Xn	Yn	Xn・(Yn+1-Yn-1)	距離
PP7	-52747.831	-34300.160	285576.757034	5.809
12-0519M	-52742.865	-34297.146	-297100.558545	5.084
12-0520M	-52738.507	-34294.527	-584131.703532	9.861
552	-52743.579	-34286.070	-147418.303305	10.858
P10	-52752.844	-34291.732	743287.571960	9.806
合計			213.763612	
合計面積			106.8818060	
地積			106.88	m ²

地番 ③961-5				
NO	Xn	Yn	Xn・(Yn+1-Yn-1)	距離
P10	-52752.844	-34291.732	254743.483676	10.858
552	-52743.579	-34286.070	-874752.257715	12.737
P8H	-52750.130	-34275.147	-295664.478650	10.814
C27A-59H	-52759.546	-34280.465	286115.017958	0.138
711	-52759.456	-34280.570	40941.337856	0.767
P11	-52759.084	-34281.241	588896.895608	12.207
合計			279.998733	
合計面積			139.9993665	
地積			139.99	m ²

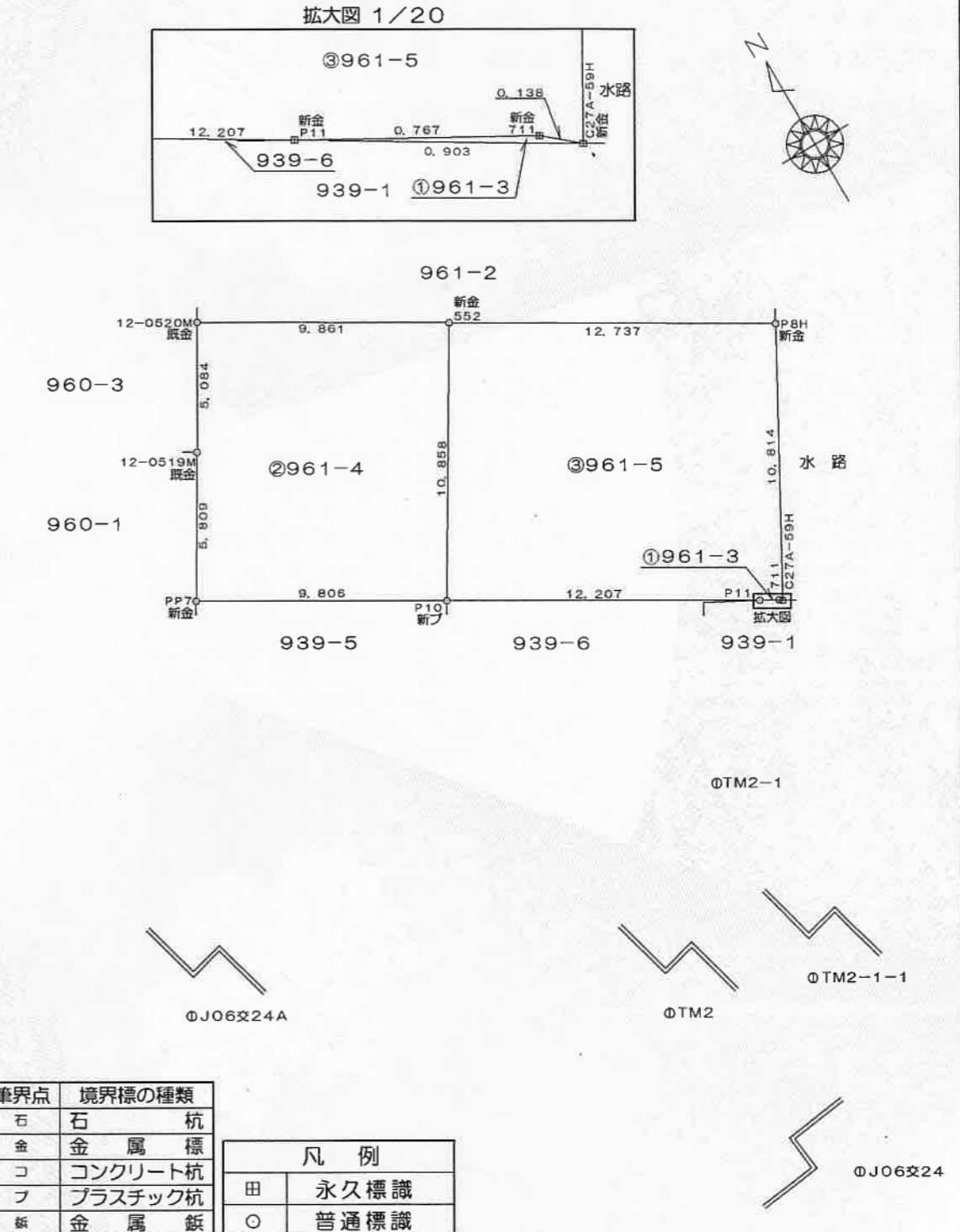
総合計面積	246.8918375 m ²
-------	----------------------------

測量年月日	令和7年3月10日
座標系	平面直角座標系 II系

本測量図に使用した与点一覧（世界測地系）				
図示記号	標識	X座標	Y座標	備考
J06交24A	金属板	-52775.583	-34316.931	地籍図根点
J06交24	金属標	-52809.736	-34270.038	地籍図根点

本測量図に使用した準拠点一覧（世界測地系）				
図示記号	標識	X座標	Y座標	備考
TM2	金属板	-52785.054	-34300.840	市道内側溝縁
TM2-1	金属板	-52764.347	-34286.361	道路内側溝天端
TM2-1-1	金属板	-52786.747	-34295.300	道路内L型側溝

地番	961番3、961番4、961番5	地積測量図
土地の所在	八代市島田町字西島田	



作成者	熊本市中央区帯山三丁目44番32号 土地家屋調査士 宮本 智 (令和7年3月17日作成)	縮尺	1/250	申請人		縮尺	1/250
-----	--	----	-------	-----	--	----	-------

令和7年3月27日
熊本地方法務局
（熊本地方法務局八代支局管轄）
これは図面に記録されている内容を証明した書面である。

登記官

平田浩一



地番	939番1ないし939番6	地積測量図
土地の所在	八代市島田町字西島田	

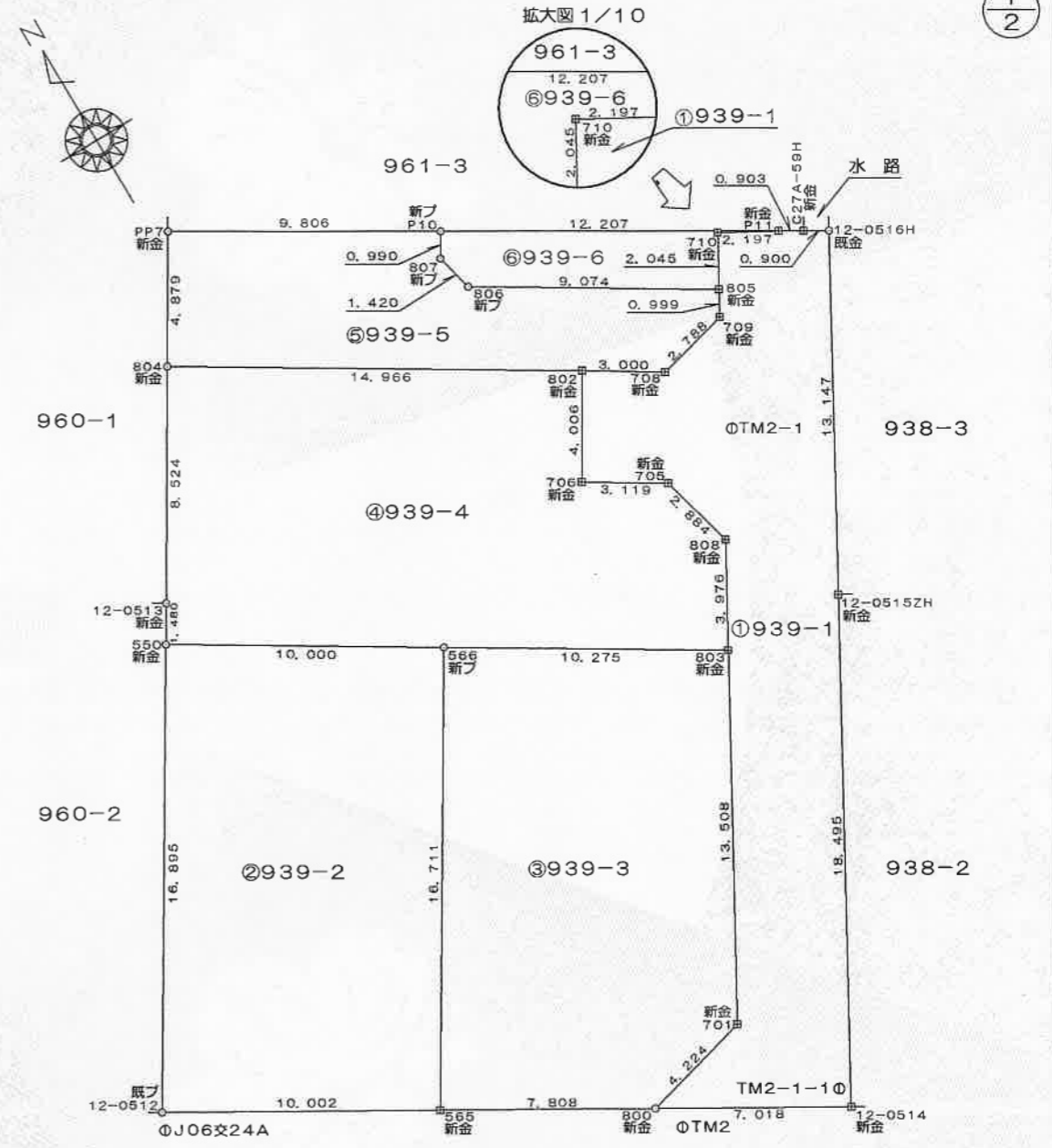
1/2

求積表

地番	①939-1			
NO	Xn	Yn	Xn・(Yn+1-Yn-1)	距離
800	-52783.974	-34301.331	104406.700572	4.224
701	-52782.871	-34297.254	-567151.948895	13.508
803	-52771.123	-34290.586	-455467.562613	3.976
808	-52767.665	-34288.623	-65748.510590	2.884
705	-52764.872	-34289.340	177817.618640	3.119
706	-52763.232	-34291.993	30655.437792	4.006
802	-52759.804	-34289.921	-244330.652324	3.000
708	-52761.370	-34287.362	-277366.522090	2.788
709	-52760.668	-34284.664	-168359.291588	0.999
805	-52759.799	-34284.171	-79192.458299	2.045
710	-52758.020	-34283.163	-154580.998600	2.197
P11	-52759.084	-34281.241	-142344.008632	0.903
C27A-59H	-52759.546	-34280.465	-82252.132214	0.900
12-0516H	-52759.990	-34279.682	300415.383060	13.147
12-0515ZH	-52771.431	-34286.159	822917.695014	18.495
12-0514	-52787.523	-34295.276	800892.298956	7.018
	合計		311.048189	
	合計面積		155.5240945	
	合計地積		155.52 m ²	

地番	②939-2			
NO	Xn	Yn	Xn・(Yn+1-Yn-1)	距離
12-0512	-52774.969	-34316.696	-9499.494420	16.895
550	-52760.552	-34307.887	-914973.492784	10.000
566	-52765.766	-34299.354	9497.837880	16.711
565	-52780.026	-34308.067	915311.210892	10.002
	合計		336.061568	
	合計面積		168.0307840	
	合計地積		168.03 m ²	

地番	③939-3			
NO	Xn	Yn	Xn・(Yn+1-Yn-1)	距離
565	-52780.026	-34308.067	-104346.111402	16.711
566	-52765.766	-34299.354	-922398.355446	10.275
803	-52771.123	-34290.586	-110819.358300	13.508
701	-52782.871	-34297.254	567151.948895	4.224
800	-52783.974	-34301.331	570753.110862	7.808
	合計		341.234609	
	合計面積		170.6173045	
	合計地積		170.61 m ²	



筆界点	境界標の種類
石	石杭
金	金属標
コ	コンクリート杭
フ	プラスチック杭
鉄	金属釘

凡例	
田	永久標識
○	普通標識

作成者	熊本市中央区帯山三丁目44番32号 土地家屋調査士 宮本 智 (令和7年3月17日作成)	縮尺	1/250	申請人		縮尺	1/250
-----	--	----	-------	-----	--	----	-------

令和7年3月27日 熊本地方法務局
これは図面に記録されている内容を証明した書面である。
(熊本地方法務局八代支局管轄)

登記官

平田浩一



地番	939番1ないし939番6	地積測量図
土地の所在	八代市島田町字西島田	

2/2

図示記号	標識	X座標	Y座標	備考
J06文24A	金属板	-52775.583	-34316.931	地籍図根点
J06文24	金属標	-52809.736	-34270.038	地籍図根点

図示記号	標識	X座標	Y座標	備考
TM2	金属板	-52785.054	-34300.840	市道内側溝縁
TM2-1	金属板	-52764.347	-34286.361	道路内側溝天端
TM2-1-1	金属板	-52786.747	-34295.300	道路内L型側溝

NO	Xn	Yn	Xn・(Yn+1-Yn-1)	距離
550	-52760.552	-34307.887	409474.644072	1.480
12-0513	-52759.289	-34307.115	-274084.506355	8.524
804	-52752.002	-34302.692	-907017.922388	14.966
802	-52759.804	-34289.921	-564477.142996	4.006
706	-52763.232	-34291.993	-30655.437792	3.119
705	-52764.872	-34289.340	-177817.618640	2.884
808	-52767.665	-34288.623	65748.510590	3.976
803	-52771.123	-34290.586	566286.920913	10.275
566	-52765.766	-34299.354	912900.517566	10.000
合計			357.964970	
合計面積			178.9824850	
地積			178.98	m ²

NO	Xn	Yn	Xn・(Yn+1-Yn-1)	距離
804	-52752.002	-34302.692	540127.748478	4.879
PP7	-52747.831	-34300.160	-578116.227760	9.806
P10	-52752.844	-34291.732	-417380.501728	0.990
807	-52753.689	-34292.248	9653.925087	1.420
806	-52755.069	-34291.915	-426102.692313	9.074
805	-52759.799	-34284.171	-382561.302549	0.999
709	-52760.668	-34284.664	168359.291588	2.788
708	-52761.370	-34287.362	277366.522090	3.000
802	-52759.804	-34289.921	808807.795320	14.966
合計			154.558213	
合計面積			77.2791065	
地積			77.27	m ²

NO	Xn	Yn	Xn・(Yn+1-Yn-1)	距離
806	-52755.069	-34291.915	426102.692313	1.420
807	-52753.689	-34292.248	-9653.925087	0.990
P10	-52752.844	-34291.732	-580650.553908	12.207
P11	-52759.084	-34281.241	-452092.590796	2.197
710	-52758.020	-34283.163	154580.998600	2.045
805	-52759.799	-34284.171	461753.760848	9.074
合計			40.381970	
合計面積			20.1909850	
地積			20.19	m ²

総合計面積	770.6247595 m ²
-------	----------------------------

測量年月日	令和7年3月10日
座標系	平面直角座標系 II系

作成者	熊本市中央区帯山三丁目44番32号 土地家屋調査士 宮本 智 (令和7年3月17日作成)	縮尺	1/—	申請人		縮尺	1/—
-----	--	----	-----	-----	--	----	-----

土地利用計画

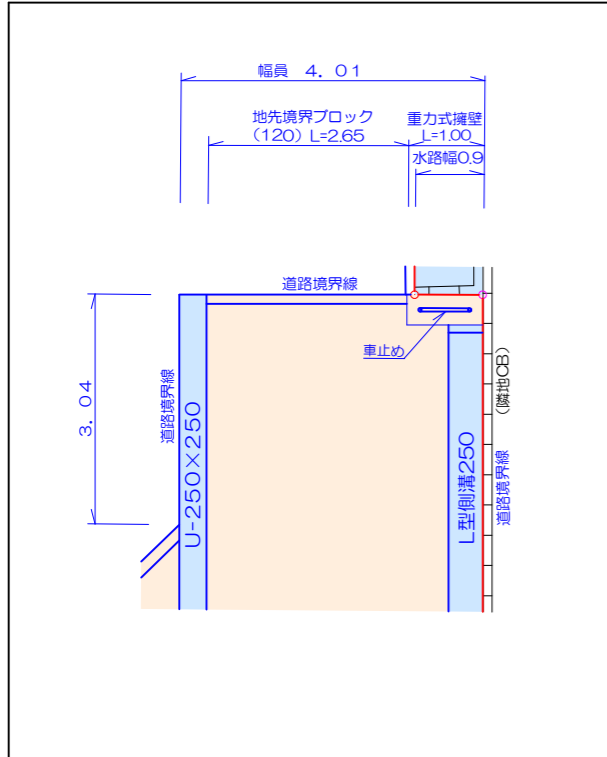
名称	面積	割合	管理予定者
宅地	861.83	84.70	
位置指定道路	155.69	15.30	申請人
合計	1017.52	100.00	

位置指定道路

延長	$L^1 31.61 + L^2 5.01 =$	36.62m
幅員	4.01m	面積 155.69㎡

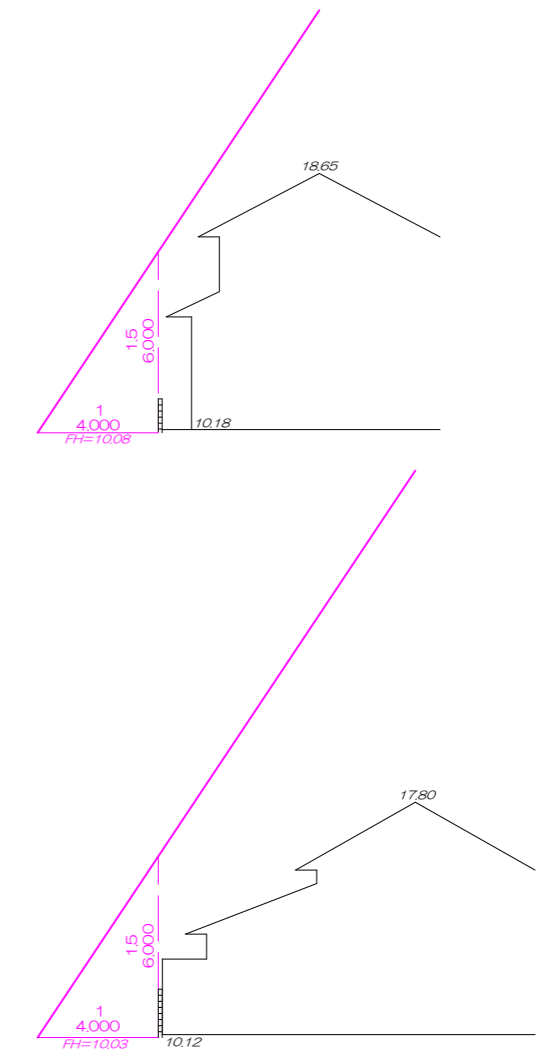
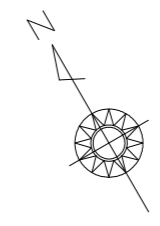
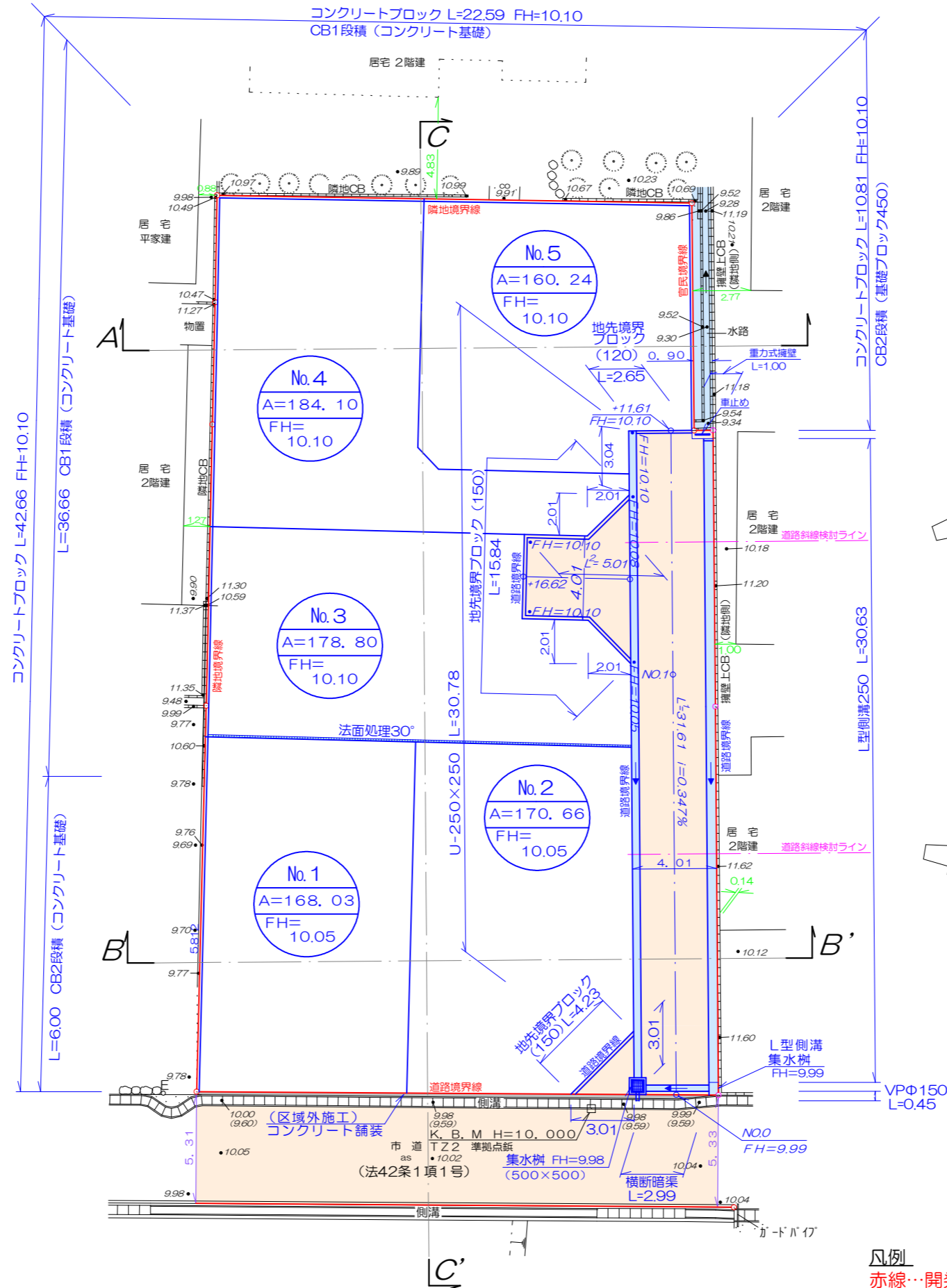
位置指定終端詳細図

S=1/100



[境界立会]

市道…地籍調査による立会済
水路…地籍調査による立会済



凡例
赤線…開発区域境界線

土地利用計画図 排水施設計画平面図

図名	造成計画平面図			
場所	八代市島田町字西島田			
縮尺	1/250	作成月日	年	月
図番	2	設計	製図	写図 照査

熊本市中央区帯山3丁目44番32号
MIZUKIプランニング株式会社
代表取締役 宮本 智
tel:096-384-3237/fax:096-283-3237
e-mail:mj-k.t@voice.ocn.ne.jp