

清水亀井町 土地



所在地	熊本市北区清水亀井町51-57付近【ナビ検索】			区域区分	市街化区域
売買代金	16,300,000円			用途地域	1中
土地面積	244.62㎡(73.99坪)			電柱	ー
接道	東側位置指定道路 約4.0m				
交通	亀井駅(熊電 菊池線) 徒歩約3分				
建ぺい	60%	容積	150%		
地目	宅地	引渡時期	相談		
上水	前面	下水	前面		
小学校	清水小学校	中学校	竜南中学校		
備考	・解体更地渡し				
	・仲介手数料				
	・都市ガス				
価格					



タレントのスザンユさんの妹
マーガリンさん
(弊社専属モデル)



HP



Instagram

広告有効期限 令和8年7月31日 取引形態: 媒介

熊本県知事(1)第5535号

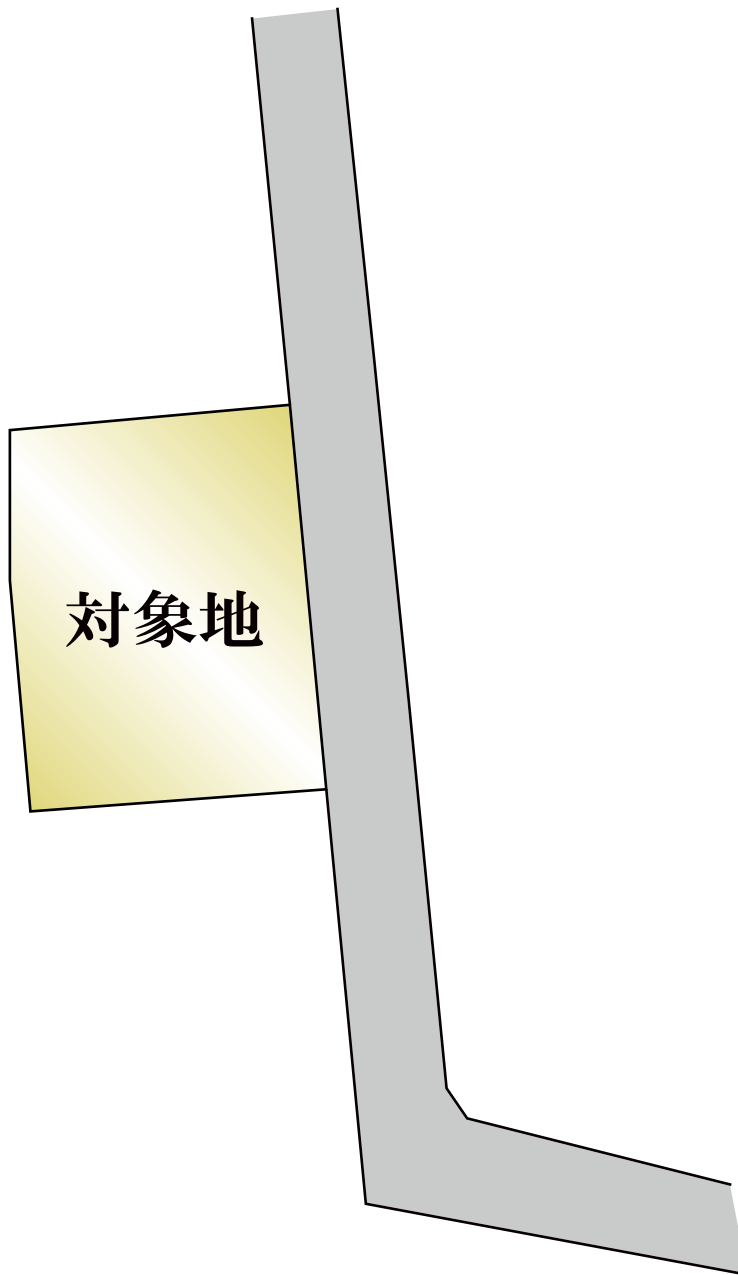
ーすべての人に不動産をー
株式会社 MR不動産

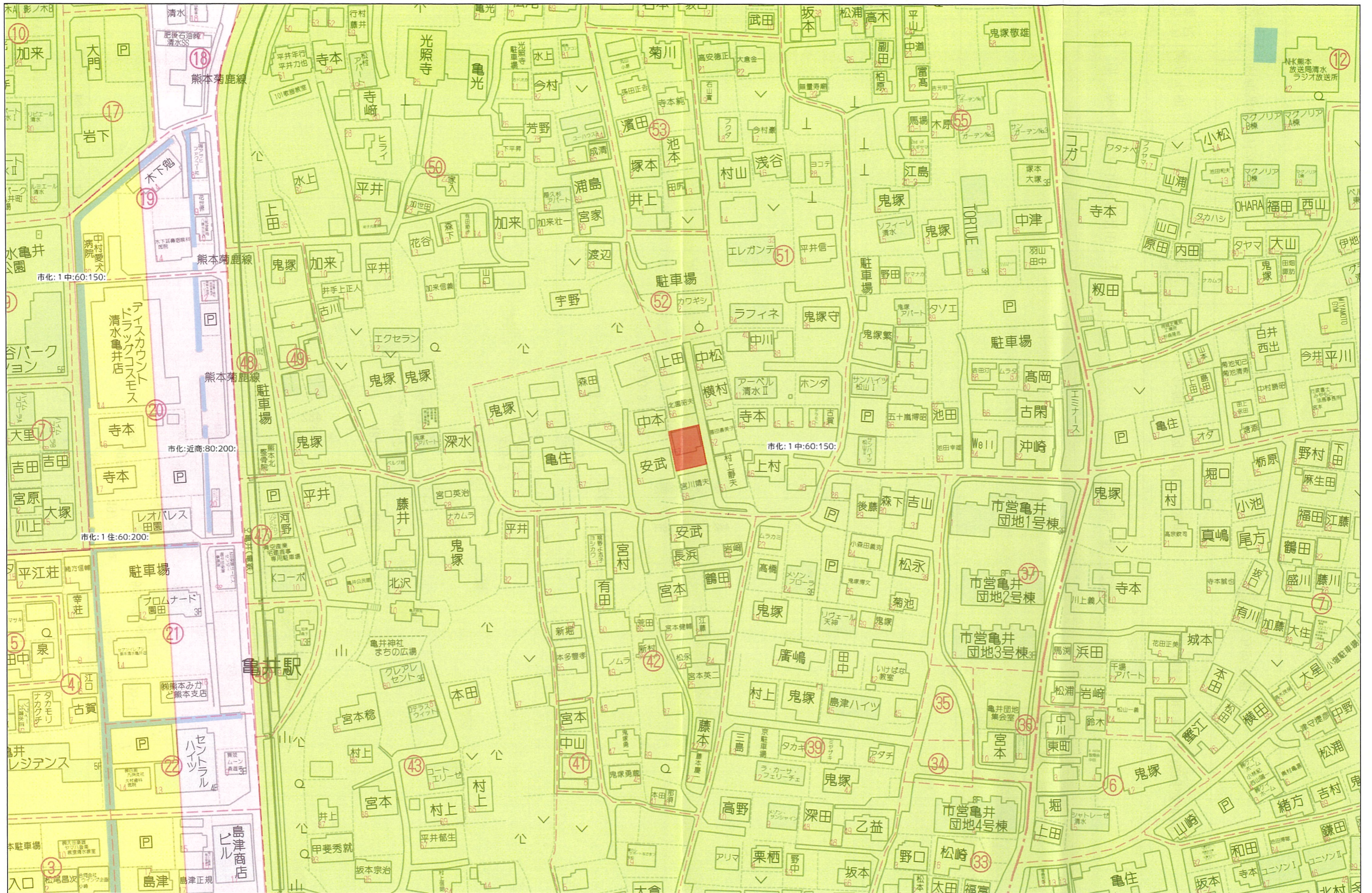
〒862-0951 熊本市中央区上水前寺1丁目12-25
EDEN SUIZENJI 2F
TEL:096-284-1286 FAX:096-284-1285号





—すべての人に不動産を—
株式会社 **MR不動産**





60m

1:1500

403949

363

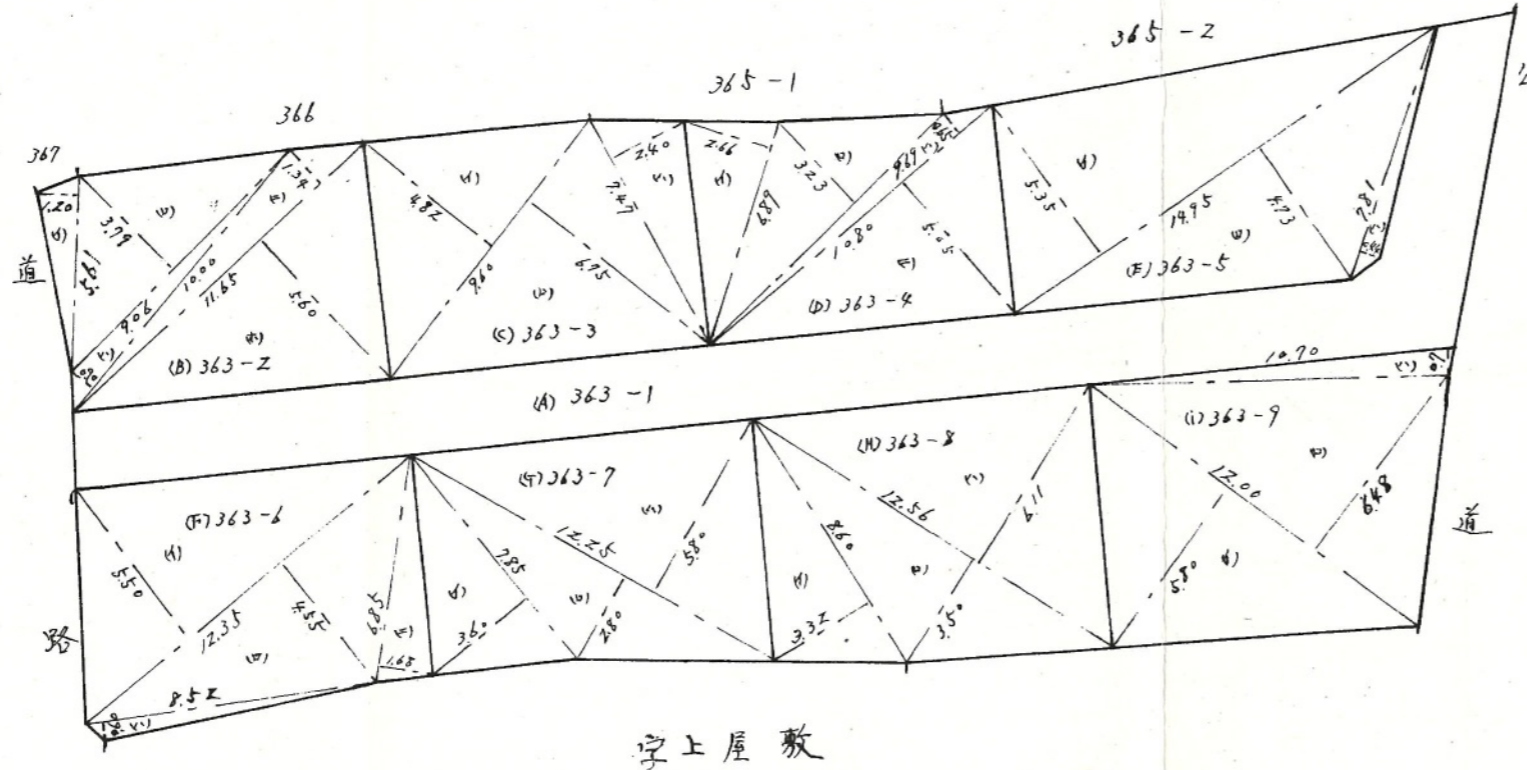
昭和40年11月4日登記
平成

地番 363-2, 363-3, 363-4, 363-5
 363-6, 363-7, 363-8, 363-9 363

土地の所在 ~~熊本市清水町亀井字松山~~

地積測量図

清水亀井町



字上屋敷

-2 求積表

- (B) (i) $5.61 \times 1.20 \times 0.5 = 3.3660$
- (ii) $7.06 \times 3.77 \times 0.5 = 13.1687$
- (iii) $10.00 \times 0.90 \times 0.5 = 4.5000$
- (iv) $11.65 (1.34 + 5.60) \times 0.5 = 40.4255$
- (v) $6.5 \times 4.60 \times 0.5 = 15.0250$
- (C) (i) $7.60 (4.82 + 6.75) \times 0.5 = 55.5360$
- (ii) $7.47 \times 2.40 \times 0.5 = 8.9640$
- (iii) $6.4 \times 5.0 \times 0.5 = 16.0000$
- (D) (i) $6.89 \times 2.66 \times 0.5 = 9.1637$
- (ii) $7.67 \times 3.23 \times 0.5 = 12.4335$
- (iii) $10.80 (0.65 + 5.05) \times 0.5 = 30.7800$
- (E) (i) $14.75 (5.35 + 4.73) \times 0.5 = 75.3480$
- (ii) $7.81 \times 0.44 \times 0.5 = 1.7182$
- (iii) $7.75 \times 0.62 \times 0.5 = 2.4187$
- (F) (i) $12.35 (5.50 + 7.55) \times 0.5 = 62.05875$
- (ii) $8.52 \times 0.60 \times 0.5 = 2.5560$
- (iii) $6.85 \times 1.68 \times 0.5 = 5.7540$
- (G) $70 \times 3.6375 \times 0.5 = 126.6750$
- (H) (i) $7.85 \times 3.60 \times 0.5 = 14.1300$
- (ii) $12.25 (2.80 + 5.80) \times 0.5 = 52.6750$
- (iii) $6.6 \times 8.05 \times 0.5 = 26.5650$
- (I) (i) $8.60 \times 3.32 \times 0.5 = 14.2760$
- (ii) $12.56 (3.50 + 6.11) \times 0.5 = 60.3508$
- (J) (i) $7.4 \times 6.268 \times 0.5 = 23.1844$
- (ii) $12.00 (5.80 + 6.48) \times 0.5 = 73.6800$
- (iii) $10.70 \times 0.90 \times 0.5 = 4.8150$
- (K) $77 \times 4.25 \times 0.5 = 163.8750$

昭和40年10月23日
 作製年月日

作製者
 土地調査士 坂本健一

申請人

縮尺 1/400

(全国土地家屋調査士会連合会用紙)

(1) 平成24年9月12日
この図面に記録されている土地の全部又は一部に
ついてその所在又は地番が変更された。
上記の日付は、この図面に変更内容を記録した日
付である。





清水亀井町

市
営
井
地

公園

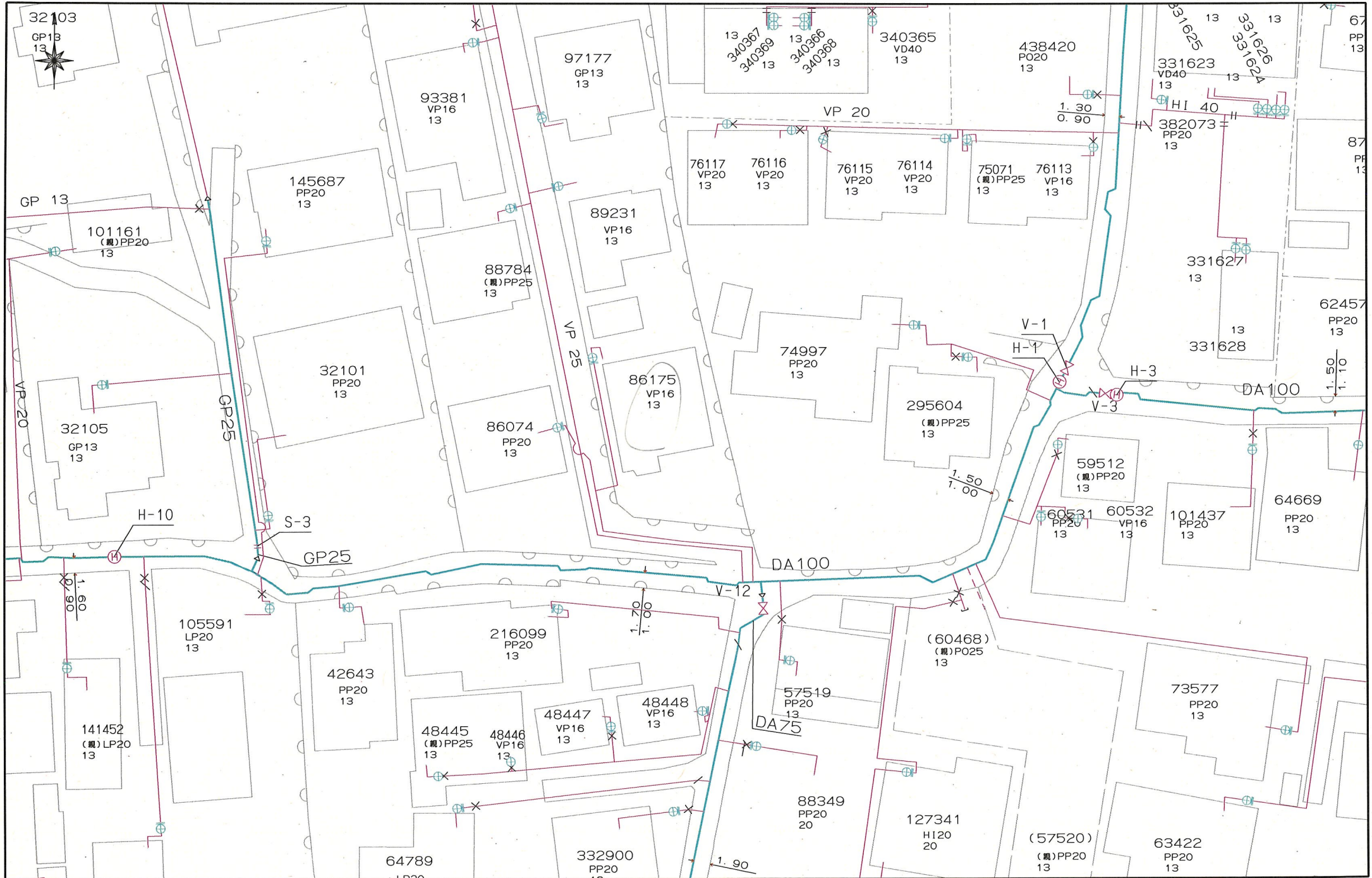


清水亀井町

市
営
井
地

公園

上下水道施設管理図



ガス導管埋設状況調査 依頼票 (FAX送信票)

2025年9月26日

対象地に印(蛍光ペン不可)を付けた住宅地図を併せて

お問合せください。

ガス導管埋設状況を調査目的以外に使用しないようにお願いします。

※本枠内をご記入ください

会社名	株式会社MR不動産	担当者	湊池 標
電話番号	(096) 284 - 1286		
FAX番号	(096) 284 - 1285		

受付時間 平日10:00~17:00

※回答は翌営業日以降になります

お問合せ先

西部ガス熊本株式会社

FAX 096-370-8692

TEL 096-370-8612

調査場所	物件名	住所
	①	熊本県熊本市北区清水亀井町51-57
	②	
	③	
	④	
	⑤	
住所は住居表示での記載をお願いします。(通称地など住居表示がない場合を除く) 正確な場所特定のために、調査場所ごとの住宅地図を必ず添付ください。		
調査目的	新築 / 建替・リフォーム / 土地売買 / 中古住宅売買 不動産鑑定 / その他 ()	
建物用途	戸建住宅 / 建築工事 / 店舗 / 集合住宅 / その他 ()	
現状敷地情報	未開発地 / 更地 / 空地 / 既設建物あり / 駐車場 / その他 ()	

(注)

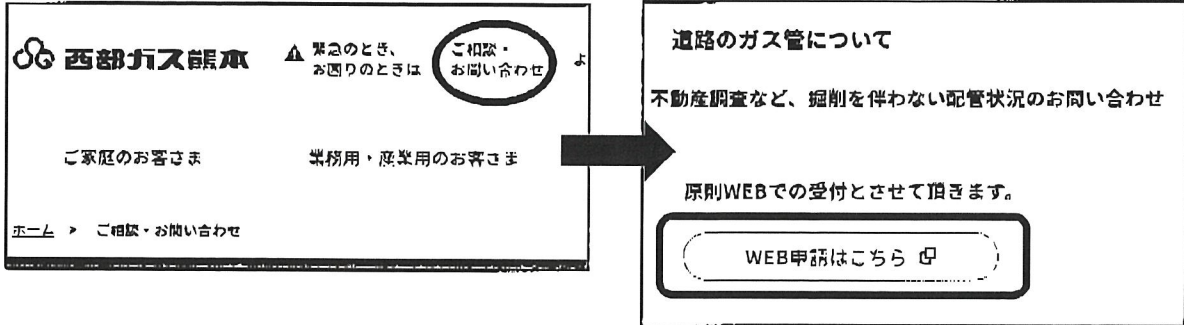
- ・当調査依頼はメールでは受け付けておりません。ご了承ください。
- ・「ガス導管埋設状況調査 依頼票 (FAX送信票)」は、インターネットの検索「西部ガス熊本 ガス管理状況」にて「電話でのお問い合わせ」→「不動産調査等、掘削を伴わない配管状況のお問い合わせ」からダウンロードできます。

～埋設管状況調査 受付方法変更についてのお知らせ～

西部ガス熊本では、原則WEBでの受付に変更となります。

西部ガス熊本

「ご相談・お問い合わせ」より申請をお願いいたします。



返信

株式会社MR不動産 蒲池 様

いつもお世話になっております。
お問い合わせの件、下記の通りとなります。よろしくお願いたします。

(本状含め： 3 枚)

	供給エリア	前面道路 埋設管	敷地への供給管	配管図
調査場所	① (内)・外	(有)・無 (50 mm)	(有)・無 (25 mm)	(有)・無
	② 内・外	有・無 (mm)	有・無 (mm)	有・無
	③ 内・外	有・無 (mm)	有・無 (mm)	有・無
	④ 内・外	有・無 (mm)	有・無 (mm)	有・無
	⑤ 内・外	有・無 (mm)	有・無 (mm)	有・無
備考				

(報告者名： 林田)

縮尺: 1/500

縮尺: 1/500

縮尺: 1/500

縮尺: 1/500

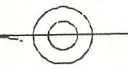
縮尺: 1/500

縮尺: 1/500

縮尺: 1/500

縮尺: 1/500


854511



西部ガス株式会社

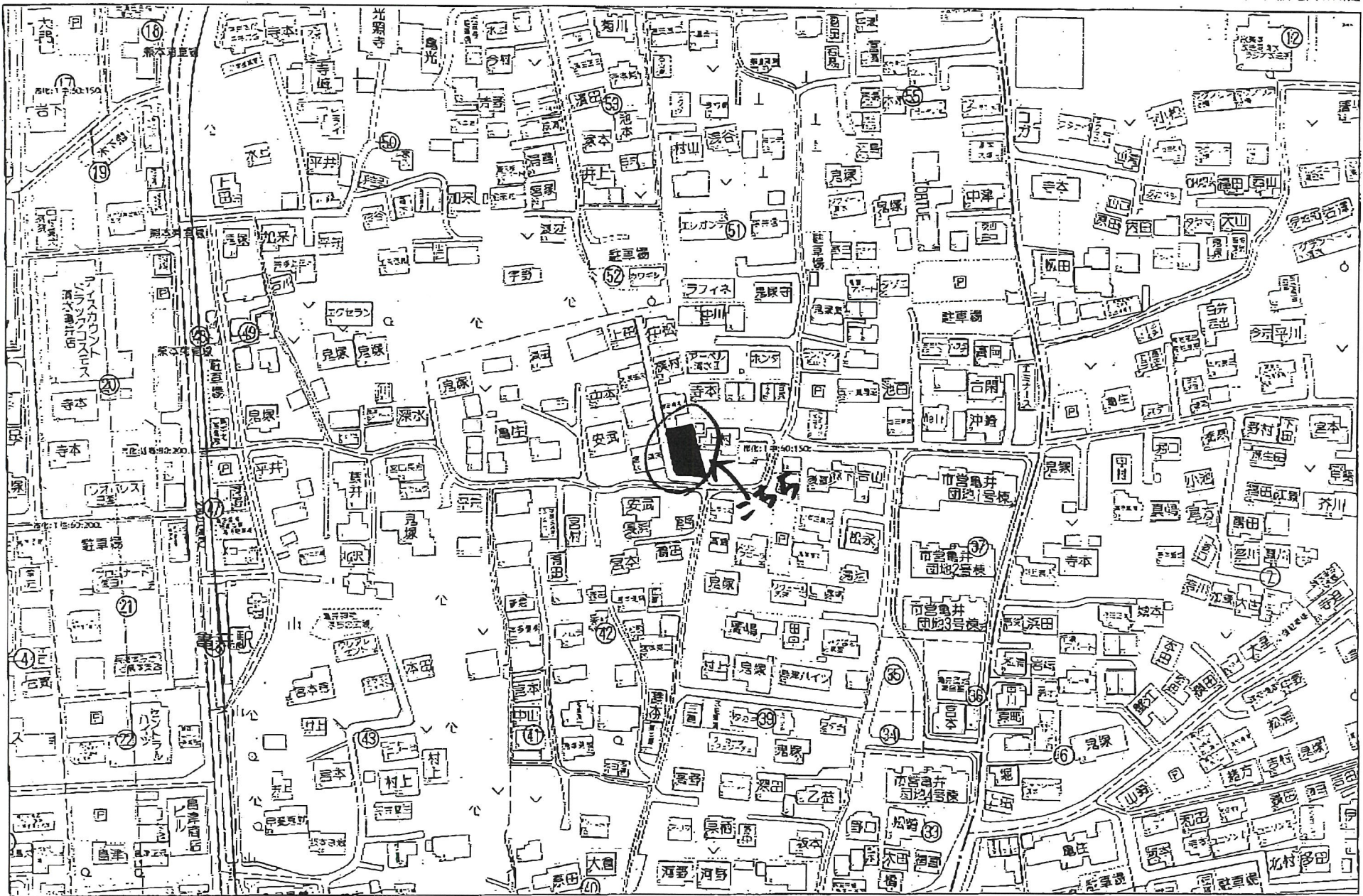
2025年9月29日
09:24:47

熊本営業所
 25-09-29 09:27
 対面

<p>FAX送信票</p> <p>令和7年9月18日</p>  <p>ひごまる</p>	<p>熊本市文化財課</p> <p>〒860-8601 熊本市中央区手取本町1-1</p> <p>TEL 096-328-2740</p> <p>FAX 096-324-4002</p> <p>E-mail bunkazai@city.kumamoto.lg.jp</p> <p>担当 : 林田</p>
<p>宛先 (FAX 096-284-1285)</p> <p>株式会社MR不動産 御担当者 様</p>	
<p>件名:周知の埋蔵文化財包蔵地の範囲につきまして</p> <p>日ごろより、熊本市の文化財保護行政にご理解、ご協力をいただき、まことにありがとうございます。</p> <p>FAXにてお問い合わせのありました</p> <p>「熊本市北区清水亀井町363-5」(地番) (別紙地図の位置)</p> <p>は、「亀井遺跡群」の範囲内です。</p> <p>したがって、当該箇所で行う場合には、60日前までに文化財保護法に基づく届出が必要となります。詳細は、文化財課(上記)までお問い合わせください。</p> <p>現在、ファックスでのお問い合わせについては、最大で半日程度お時間をいただいております。お急ぎの場合にはその旨ご連絡いただければ、できるだけ対応いたします。また、午後5時以降のファックスについては、翌日以降の対応となることもございますので、あらかじめご了承ください。</p> <p>なお、周知の埋蔵文化財包蔵地の範囲につきましては、熊本市ホームページトップ画面にある「電子行政サービス」→「熊本市地図情報サービス」→「埋蔵文化財(包蔵地)」でご覧いただくこともできます。なにとぞよろしくお願いいたします。</p>	
<p>送信枚数</p> <p>この送信票を含み、全部で 2 枚です。</p>	

清水尾町313-5

清水尾町313-5

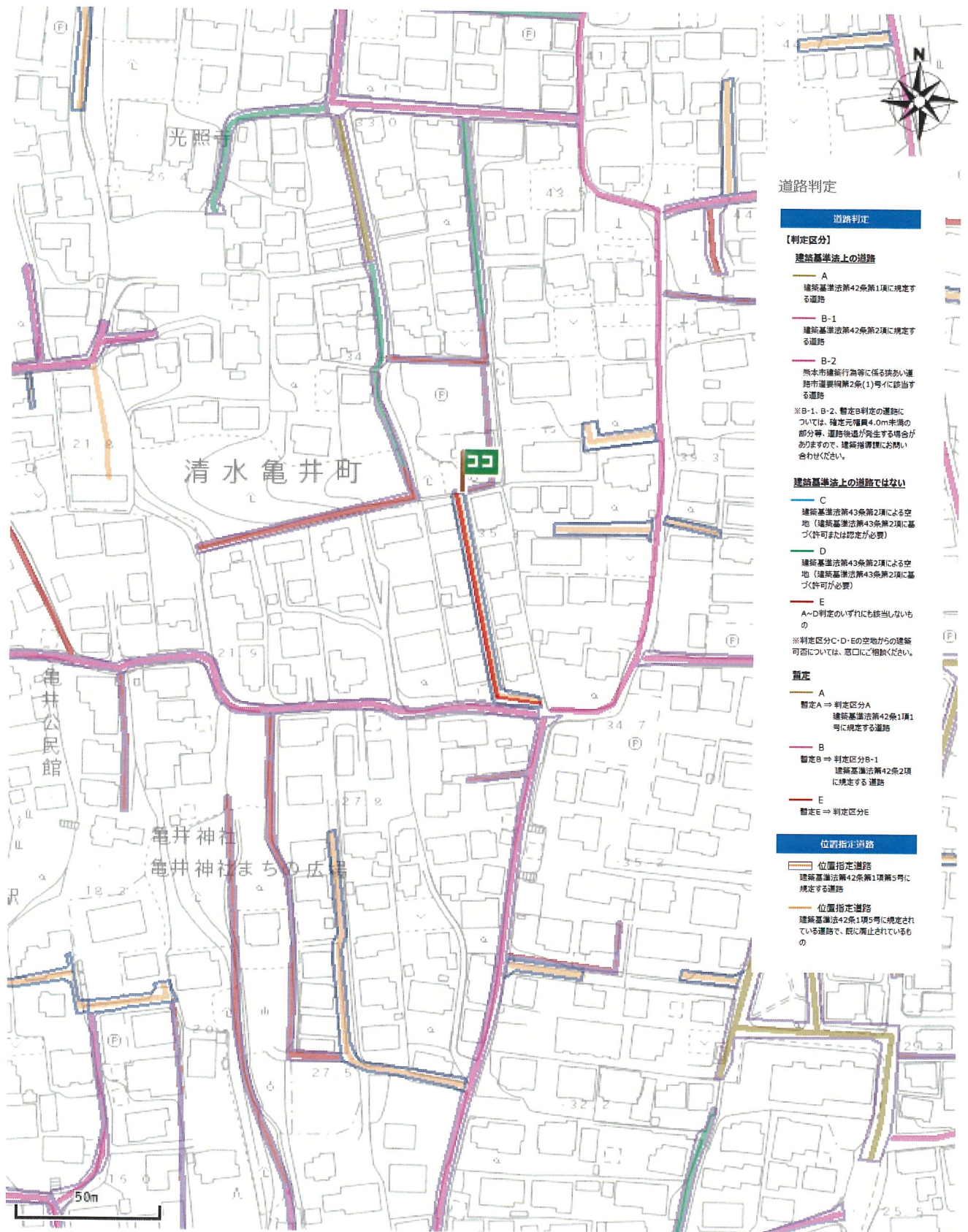


Copyright © 1973 DENSO CO. LTD.

清水尾町313-5
株式会社NIR不動産
TEL 1919242-2425303-6035954

2025/09/18 13:26 文化財課
25-09-18;10:56 ;MR不動産
里文(複製)室
(FAX)
;0962841285 # 2/ 3
P.0002/0004

建築基準法（道路判定、建築協定）



[位置指定台帳]

台帳名	位置指定台帳
番号	S41-080
指定年月日	昭和41年05月28日
道路の幅員	4.00m
道路の延長	86.30m
地名地番	清水町大字亀井字松山363-1