

北区清水東町 全3区画



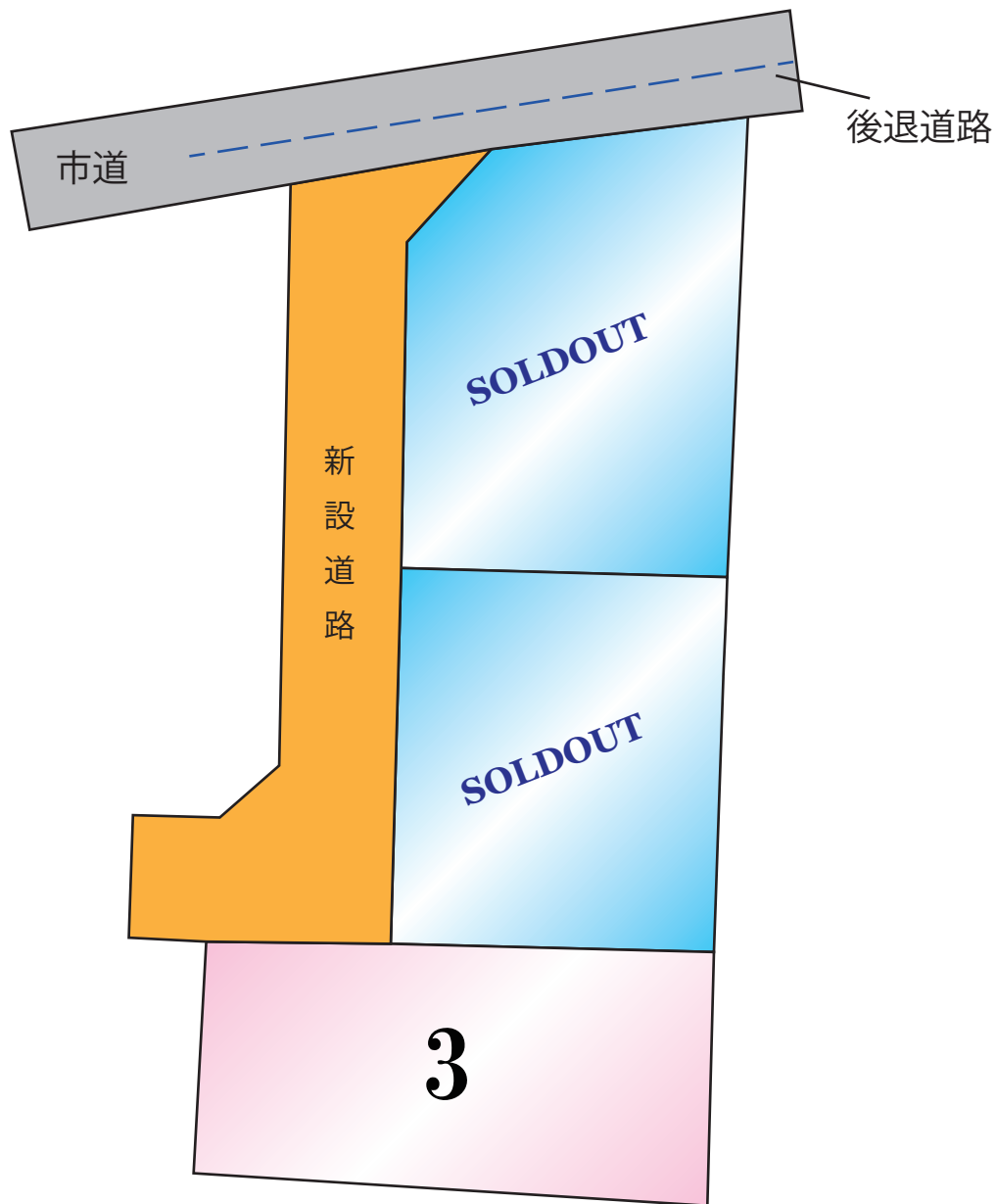
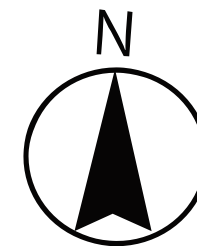
所在地	熊本市北区清水東町535-19付近【ナビ検索】			区域区分	市街化区域
売買代金	※価格表参照			用途地域	第一種中高層住居
土地面積	※価格表参照			電柱	
接道	北側公道 幅員約3.5m/私道 幅員 4m (位置指定道路)				 <p>タレントのスザンヌさんの妹 マーガリンさん (弊社専属モデル)</p>
交通	電鉄バス「亀井」約450 m				
建ぺい	60%/70%	容積	150%		
地目	宅地	引渡時期	即時		
上水	宅内	下水	宅内		
小学校	清水小学校	中学校	竜南中学校		
備考	・都市ガス				
	・水道加入金、下水道受益者負担金、仲介手数料				
	・建築条件なし				
価格	SOLD OUT				
	SOLD OUT				
	③	157.21㎡	47.55坪	¥13,070,000	
広告有効期限	令和8年8月31日			取引形態: 媒介	

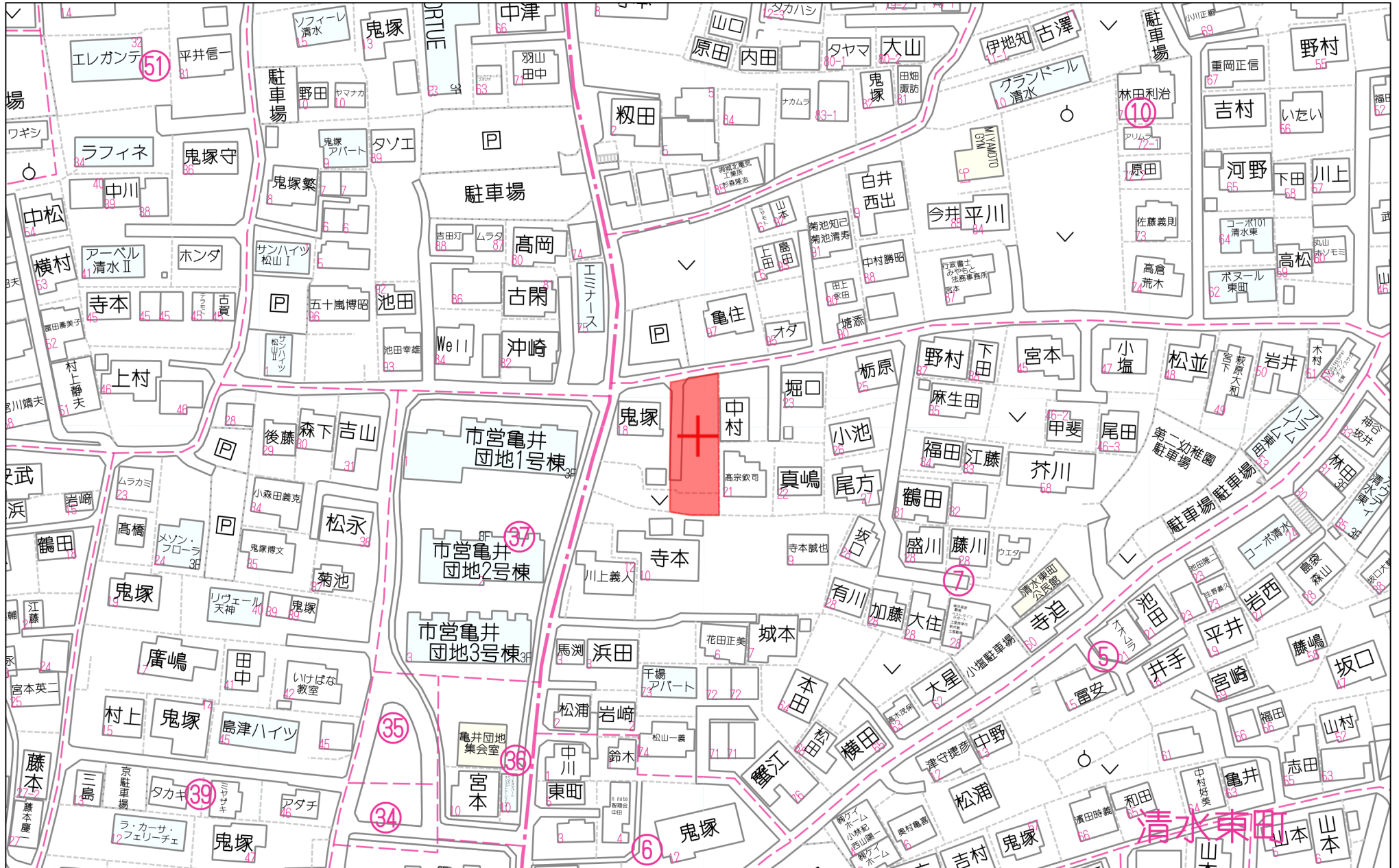


熊本県知事(1)第5535号
 ーすべての人に不動産をー
株式会社 MR不動産

〒862-0951 熊本市中央区上水前寺1丁目12-25
 EDEN SUIZENJI 2F
 TEL:096-284-1286 FAX:096-284-1285







60m

1:1500

地番	535-8、535-17ないし535-20	地積測量図
土地の所在	熊本市北区清水東町	

求積表

地番 ㉠ 535-8					
測点	標識	Xn	Yn	(Xn+1-Xn-1)×Yn	距離
77	既・普・金属標	-17909.293	-25614.365	402119.916135	16.90
K31	新・普・金属標	-17926.179	-25615.046	424902.383048	11.21
K30	新・普・金属標	-17925.881	-25626.254	-164956.196998	6.14
G9	新・普・金属標	-17919.742	-25626.104	-304104.976168	5.72
KK622	新・普・金属標	-17914.014	-25626.036	-237348.345432	4.64
PA2	新・普・金属釘	-17910.480	-25623.017	-120966.263257	8.73
				倍面積	-353.482672
				面積	176.7413360
				地積	176.74 m ²
				坪数	53.46 坪

地番 ㉡ 535-17					
測点	標識	Xn	Yn	(Xn+1-Xn-1)×Yn	距離
K31	新・普・金属標	-17926.179	-25615.046	46696.228858	1.52
180	新・普・金属標	-17927.704	-25615.107	95467.503789	2.20
181	既・普・金属標	-17929.906	-25615.196	314861.989232	10.09
K7	新・普・金属標	-17939.996	-25615.478	251518.378482	11.14
G8	新・普・金属標	-17939.725	-25626.620	-361719.741300	13.84
K30	新・普・金属標	-17925.881	-25626.254	-347133.236684	11.21
				倍面積	-308.877623
				面積	154.4388115
				地積	154.43 m ²
				坪数	46.71 坪

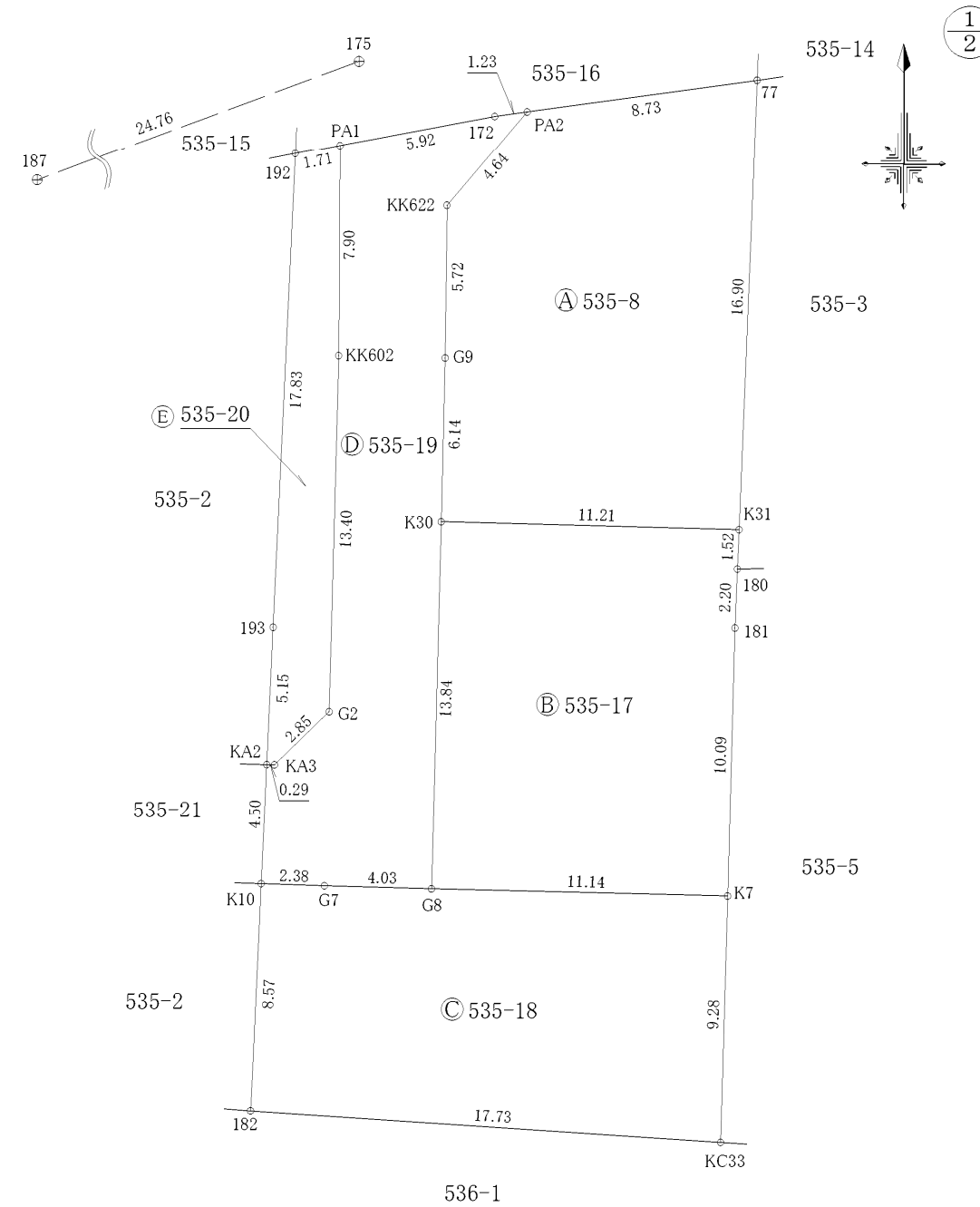
地番 ㉢ 535-18					
測点	標識	Xn	Yn	(Xn+1-Xn-1)×Yn	距離
K7	新・普・金属標	-17939.996	-25615.478	244576.583944	9.28
KC33	既・普・コンクリート杭	-17949.273	-25615.738	207436.246324	17.73
182	既・普・金属標	-17948.094	-25633.429	-249720.865318	8.57
K10	新・普・金属標	-17939.531	-25633.029	-217470.618036	2.38
G7	新・普・金属標	-17939.610	-25630.650	4972.346100	4.03
G8	新・普・金属標	17939.725	25626.620	9891.875320	11.14
				倍面積	-314.431666
				面積	157.2158330
				地積	157.21 m ²
				坪数	47.55 坪

(新:新設 既:既設 普:普通 永:永久)

点検に使用した基本三角点等			
点名	X座標	Y座標	備考
街区三角点 1009A	-17801.206	-25268.037	ネットワーク型RTK法による単点観測法
街区三角点 2004A	-18084.186	-26202.774	ネットワーク型RTK法による単点観測法

本測量に使用した登記多角点(単点観測法)一覧				
図示記号	標識	X座標	Y座標	備考
175	金属釘	-17908.589	-25629.345	側溝縁
187	金属釘	-17917.159	-25652.582	集水樹縁

ネットワーク型RTK法による単点観測法による登記多角点測量の観測年月日：令和6年3月29日



作成者	縮尺	1 / 250	申請人	縮尺	1 / 250
-----	----	---------	-----	----	---------

地番	535-8、535-17ないし535-20	地積測量図
土地の所在	熊本市北区清水東町	

2/2

求積表

地番 ㊦ 535-19					
測点	標識	Xn	Yn	(Xn+1-Xn-1)×Yn	距離
PA2	新・普・金属釘	-17910.480	-25623.017	86272.698239	4.64
KK622	新・普・金属標	-17914.014	-25626.036	237348.345432	5.72
G9	新・普・金属標	-17919.742	-25626.104	304104.976168	6.14
K30	新・普・金属標	-17925.881	-25626.254	512089.433682	13.84
G8	新・普・金属標	-17939.725	-25626.620	351827.865980	4.03
G7	新・普・金属標	-17939.610	-25630.650	-4972.346100	2.38
K10	新・普・金属標	-17939.531	-25633.029	-117348.006762	4.50
KA2	新・普・金属標	-17935.032	-25632.819	-115116.990129	0.29
KA3	新・普・金属標	-17935.040	-25632.527	-50675.505879	2.85
G2	新・普・金属標	-17933.055	-25630.469	-394324.765565	13.40
KK602	新・普・金属標	-17919.655	-25630.114	-546126.469112	7.90
PA1	新・普・金属釘	-17911.747	-25630.059	-230875.571472	5.92
172	新・普・金属釘	-17910.647	-25624.237	-32465.908279	1.23
				倍面積	-262.243797
				面積	131.1218985
				地積	131.12 m ²
				坪数	39.66 坪

地番 ㊦ 535-20					
測点	標識	Xn	Yn	(Xn+1-Xn-1)×Yn	距離
PA1	新・普・金属釘	-17911.747	-25630.059	194506.517751	7.90
KK602	新・普・金属標	-17919.655	-25630.114	546126.469112	13.40
G2	新・普・金属標	-17933.055	-25630.469	394324.765565	2.85
KA3	新・普・金属標	-17935.040	-25632.527	50675.505879	0.29
KA2	新・普・金属標	-17935.032	-25632.819	-132290.978859	5.15
193	既・普・金属釘	-17929.879	-25632.579	-588677.809314	17.83
192	新・普・金属釘	-17912.066	-25631.747	-464754.836604	1.71
				倍面積	-90.366470
				面積	45.1832350
				地積	45.18 m ²
				坪数	13.66 坪

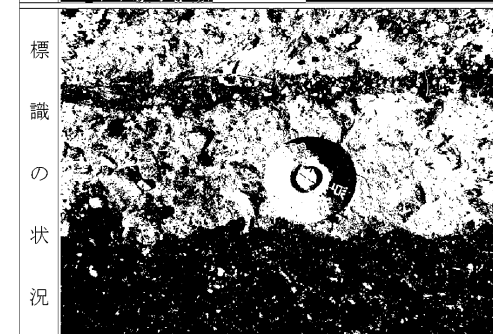
(新:新設 既:既設 普:普通 永:永久)

総合計面積	664.7011140 m ²
-------	----------------------------

測量年月日	令和7年4月9日
測地系	世界測地系(測地成果2011)
座標系	II系

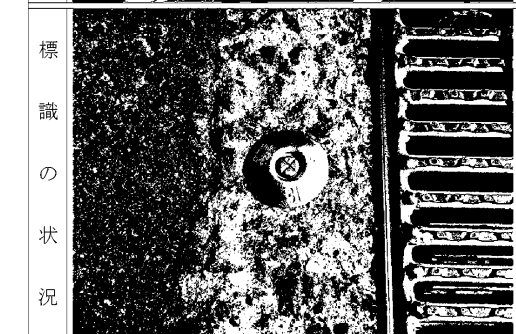
恒久的地物		
符 号	175	
地物の名称	登記多角点(単点観測法)	
成 果	測地系	世界測地系(測地成果2011)
	X座標	-17908.589
	Y座標	-25629.345
	標高	
備 考	側溝縁に金属釘	

概 略 図



恒久的地物		
符 号	187	
地物の名称	登記多角点(単点観測法)	
成 果	測地系	世界測地系(測地成果2011)
	X座標	-17917.159
	Y座標	-25652.582
	標高	
備 考	集水桝縁に金属釘	

概 略 図

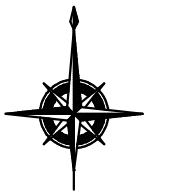


作成者		縮尺	1/
-----	--	----	----

申請人		縮尺	1/
-----	--	----	----

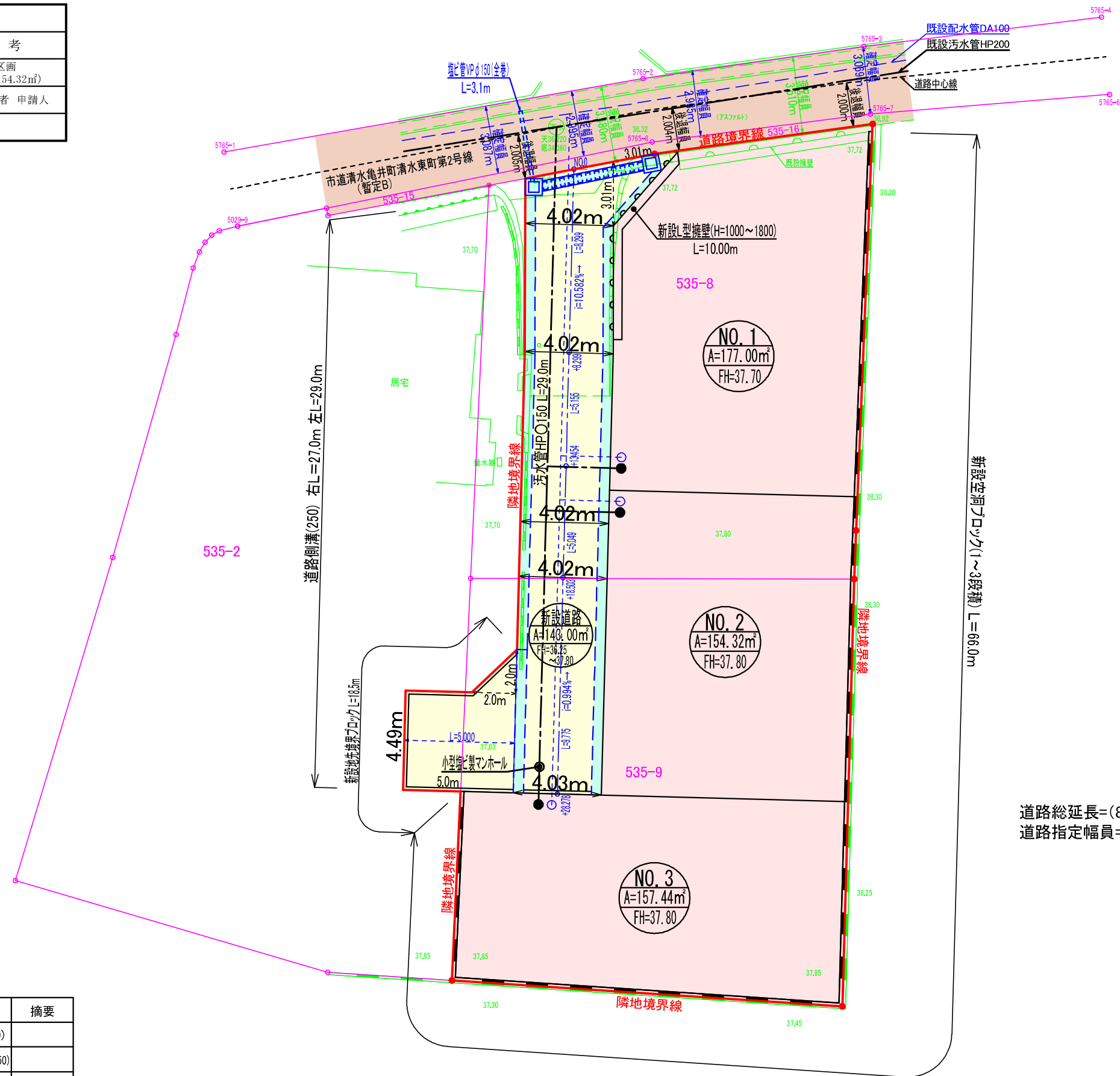
土地利用,造成,排水,雨水,給水,污水計画平面図

S=1:200



名称	面積(m ²)	比率(%)	色別	備考
宅地用地	488.76	77.36		3区画 (最低=154.32m ²)
新設道路	143.00	22.64		管理予定者 申請人
合計	631.76	100.00		

※ 区域区分:市街化区域(第1種中高層住居専用地域)
 最低面積 150m² ≧ 154.32m²
 建ぺい率:60% 容積率:150%



道路総延長=(8.299+5.155+5.049+9.775+5.000)=33.27m
 道路指定幅員=4.02m~4.49m

凡例

記号	名称	摘要	記号	名称	摘要
	計画区域			集水樹(450×450)	
---	新設引込給水(φ20)			グレーチング付側溝(250×250)	
---	新設引込污水(φ150)				

電柱配置図(案)

土地利用造成排水雨水給水汚水計画平面図
S=1:200

名称	面積(m ²)	比率(%)	色別	備考
宅地面積	488.76	77.36		用途別(51.12%) 用途別(26.24%)
新設道路	143.08	22.64		只町字公前 準高1.8
合計	631.84	100.00		

① 区域区分(市街化区域(第一種中高層住居専用地区))
 最低面積 150m² ≧ 154.32m²
 建ぺ率:60% 容積率:150%

凡例

- 電柱
- 支線柱
- 支線
- 電柱間支線
- 電線(高圧)
- 電線(低圧)
- 電線(引込線)
- 変圧器
- 腕金(アーム)

凡例

記号	名称	種別	記号	名称	種別
	計画区域			雨水溝(450×450)	
	新設引込電柱(φ200)			11-7V付排水溝(200×200)	
	新設引込電柱(φ150)				

