

北区清水東町 全3区画



所在地	熊本市北区清水東町535-19付近【ナビ検索】			区域区分	市街化区域
売買代金	※価格表参照			用途地域	第一種中高層住居
土地面積	※価格表参照			電柱	
接道	北側公道 幅員約3.5m／私道 幅員 4m（位置指定道路）				
交通	電鉄バス「亀井」約450 m				
建ぺい	60%/70%	容積	150%		
地目	宅地	引渡時期	即時		
上水	宅内	下水	宅内		
小学校	清水小学校	中学校	竜南中学校		
備考	・都市ガス				
	・水道加入金、下水道受益者負担金、仲介手数料				
	・建築条件なし				
価格	SOLD OUT				
	SOLD OUT				
	③	157.21㎡	47.55坪	¥13,070,000	
広告有効期限	令和8年4月30日			取引形態:媒介	



タレントのスザンヌさんの妹
マーガリンさん
(弊社専属モデル)



熊本県知事(1)第5535号

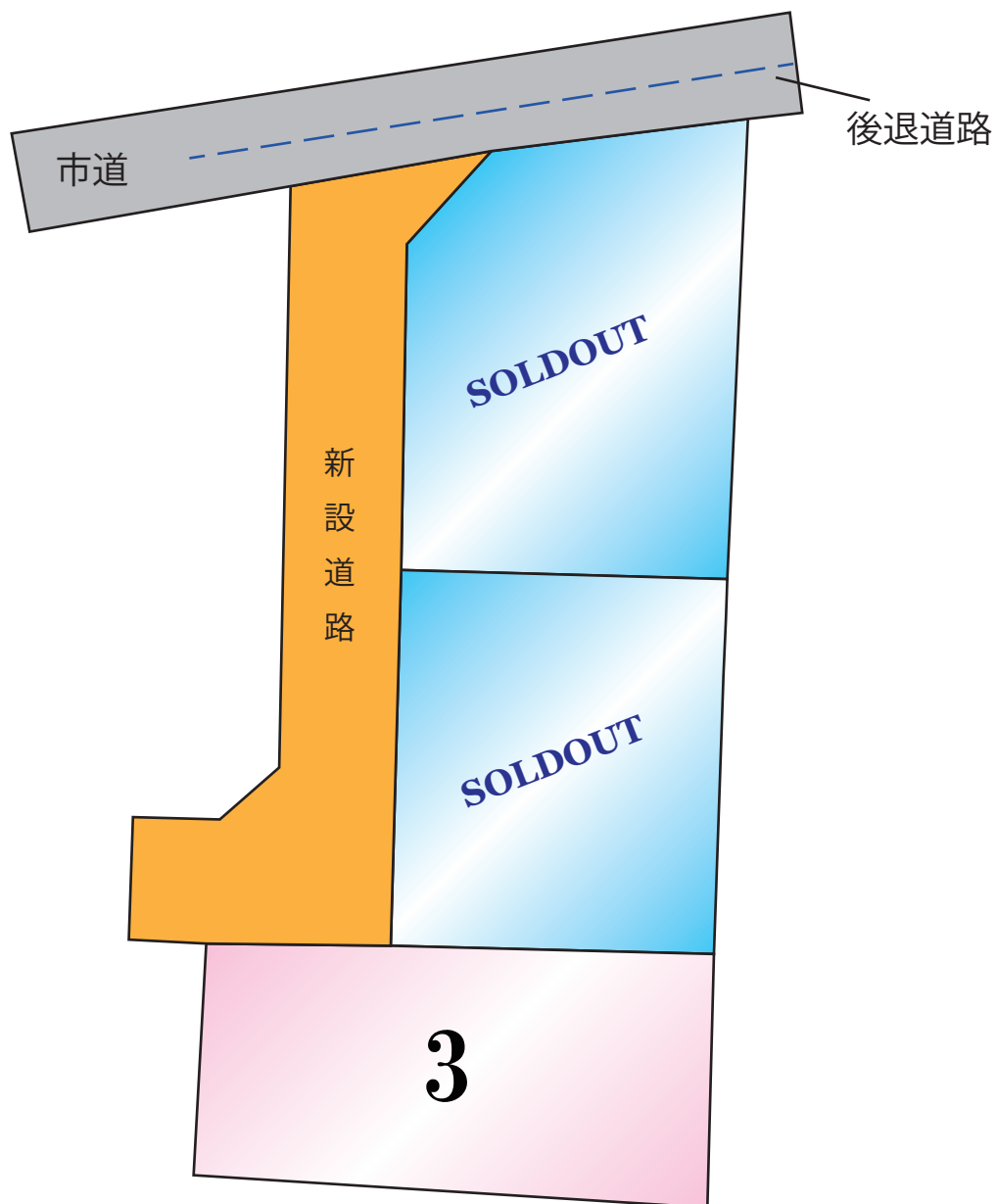
ーすべての人に不動産をー
株式会社 MR不動産

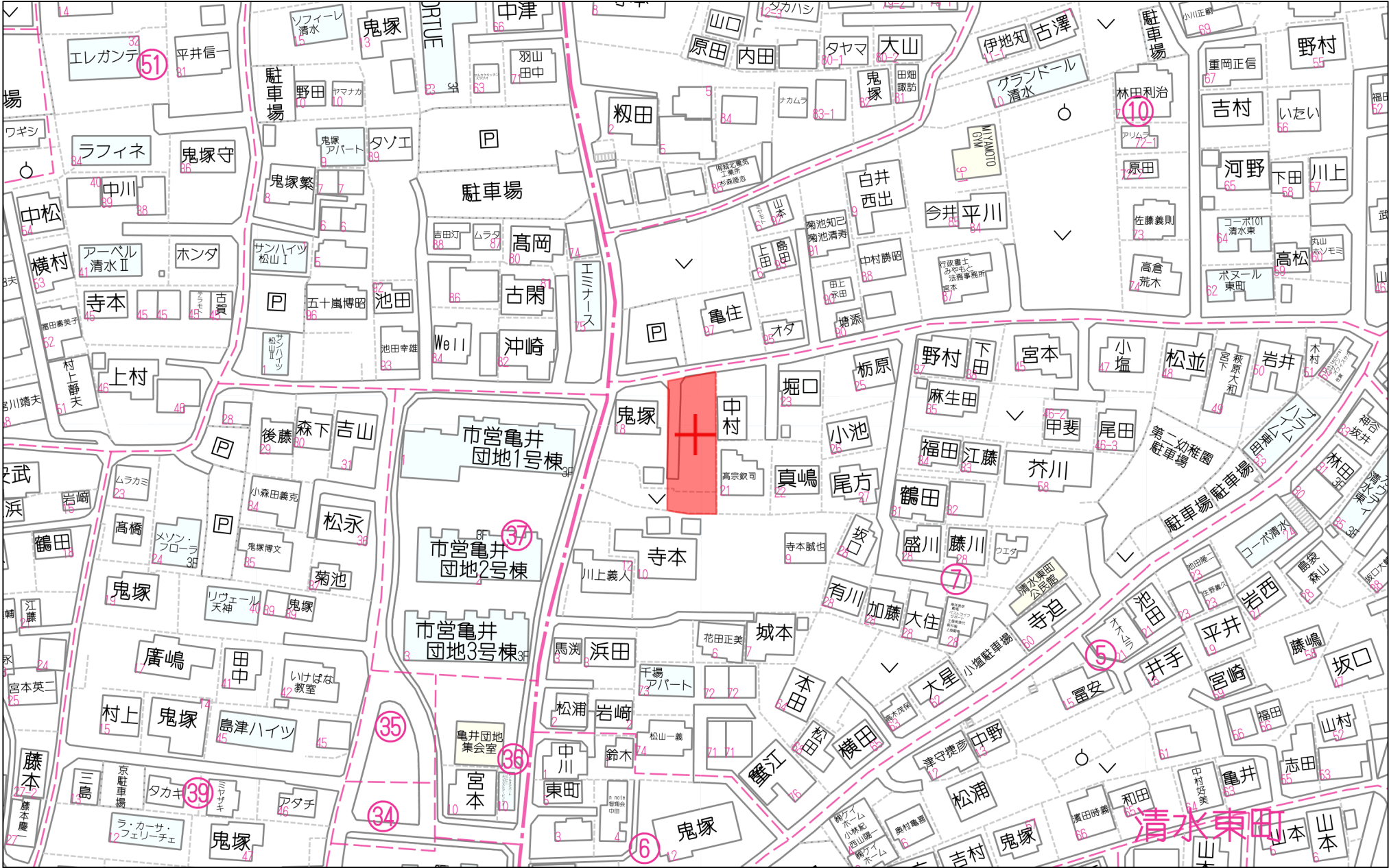
〒862-0951 熊本市中央区上水前寺1丁目12-25
EDEN SUIZENJI 2F
TEL:096-284-1286 FAX:096-284-1285





—すべての人に不動産を—
株式会社 **MR不動産**



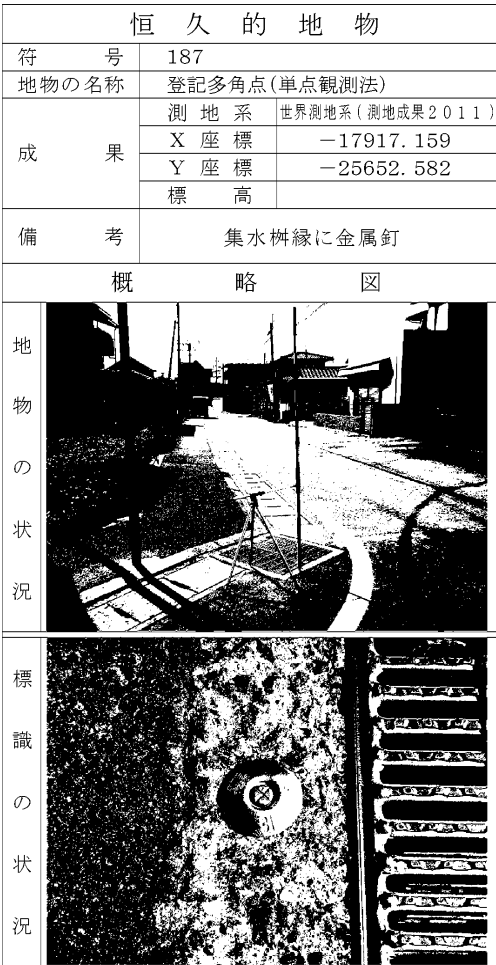
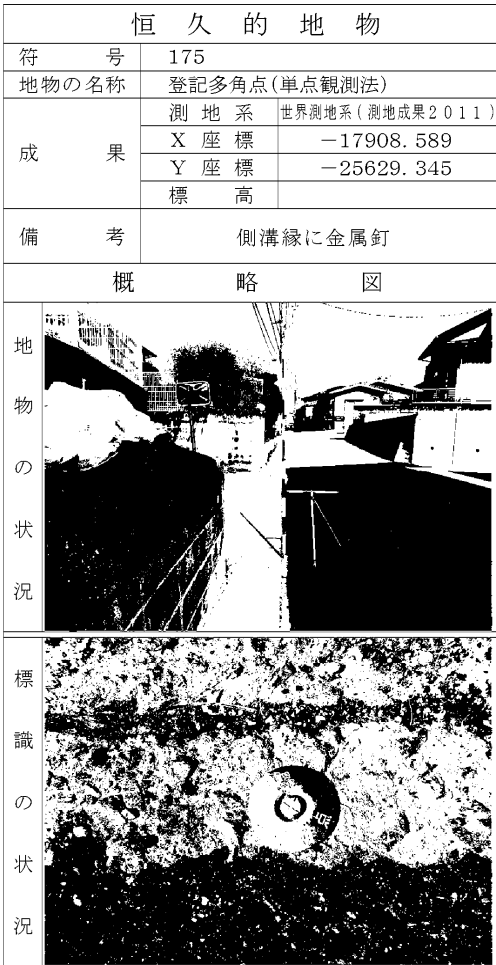


60m

1:1500

地 番		535-8、535-17ないし535-20		地 積 測 量 図																																																																																																																																																																																																																																																													
土地の所在		熊本市北区清水東町																																																																																																																																																																																																																																																															
<div><div><div>求積表</div><table><tr><td>地 番</td><td colspan="5">㊦535-8</td></tr><tr><td>測点</td><td>標 識</td><td>Xn</td><td>Yn</td><td>(Xn+1-Xn-1)×Yn</td><td>距 離</td></tr><tr><td>77</td><td>既・普・金属標</td><td>-17909.293</td><td>-25614.365</td><td>402119.916135</td><td>16.90</td></tr><tr><td>K31</td><td>新・普・金属標</td><td>-17926.179</td><td>-25615.046</td><td>424902.383048</td><td>11.21</td></tr><tr><td>K30</td><td>新・普・金属標</td><td>-17925.881</td><td>-25626.254</td><td>-164956.196998</td><td>6.14</td></tr><tr><td>G9</td><td>新・普・金属標</td><td>-17919.742</td><td>-25626.104</td><td>-304104.976168</td><td>5.72</td></tr><tr><td>KK622</td><td>新・普・金属標</td><td>-17914.014</td><td>-25626.036</td><td>-237348.345432</td><td>4.64</td></tr><tr><td>PA2</td><td>新・普・金属釘</td><td>-17910.480</td><td>-25623.017</td><td>-120966.263257</td><td>8.73</td></tr><tr><td colspan="2"></td><td>倍 面 積</td><td colspan="3">-353.482672</td></tr><tr><td colspan="2"></td><td>面 積</td><td colspan="3">176.7413360</td></tr><tr><td colspan="2"></td><td>地 積</td><td colspan="3">176.74 m²</td></tr><tr><td colspan="2"></td><td>坪 数</td><td colspan="3">53.46 坪</td></tr></table><table><tr><td>地 番</td><td colspan="5">㊧535-17</td></tr><tr><td>測点</td><td>標 識</td><td>Xn</td><td>Yn</td><td>(Xn+1-Xn-1)×Yn</td><td>距 離</td></tr><tr><td>K31</td><td>新・普・金属標</td><td>-17926.179</td><td>-25615.046</td><td>46696.228858</td><td>1.52</td></tr><tr><td>180</td><td>新・普・金属標</td><td>-17927.704</td><td>-25615.107</td><td>95467.503789</td><td>2.20</td></tr><tr><td>181</td><td>既・普・金属標</td><td>-17929.906</td><td>-25615.196</td><td>314861.989232</td><td>10.09</td></tr><tr><td>K7</td><td>新・普・金属標</td><td>-17939.996</td><td>-25615.478</td><td>251518.378482</td><td>11.14</td></tr><tr><td>G8</td><td>新・普・金属標</td><td>-17939.725</td><td>-25626.620</td><td>-361719.741300</td><td>13.84</td></tr><tr><td>K30</td><td>新・普・金属標</td><td>-17925.881</td><td>-25626.254</td><td>-347133.236684</td><td>11.21</td></tr><tr><td colspan="2"></td><td>倍 面 積</td><td colspan="3">-308.877623</td></tr><tr><td colspan="2"></td><td>面 積</td><td colspan="3">154.4388115</td></tr><tr><td colspan="2"></td><td>地 積</td><td colspan="3">154.43 m²</td></tr><tr><td colspan="2"></td><td>坪 数</td><td colspan="3">46.71 坪</td></tr></table><table><tr><td>地 番</td><td colspan="5">㊨535-18</td></tr><tr><td>測点</td><td>標 識</td><td>Xn</td><td>Yn</td><td>(Xn+1-Xn-1)×Yn</td><td>距 離</td></tr><tr><td>K7</td><td>新・普・金属標</td><td>-17939.996</td><td>-25615.478</td><td>244576.583944</td><td>9.28</td></tr><tr><td>KC33</td><td>既・普・コンクリート杭</td><td>-17949.273</td><td>-25615.738</td><td>207436.246324</td><td>17.73</td></tr><tr><td>182</td><td>既・普・金属標</td><td>-17948.094</td><td>-25633.429</td><td>-249720.865318</td><td>8.57</td></tr><tr><td>K10</td><td>新・普・金属標</td><td>-17939.531</td><td>-25633.029</td><td>-217470.618036</td><td>2.38</td></tr><tr><td>G7</td><td>新・普・金属標</td><td>-17939.610</td><td>-25630.650</td><td>4972.346100</td><td>4.03</td></tr><tr><td>G8</td><td>新・普・金属標</td><td>17939.725</td><td>25626.620</td><td>9891.875320</td><td>11.14</td></tr><tr><td colspan="2"></td><td>倍 面 積</td><td colspan="3">-314.431666</td></tr><tr><td colspan="2"></td><td>面 積</td><td colspan="3">157.2158330</td></tr><tr><td colspan="2"></td><td>地 積</td><td colspan="3">157.21 m²</td></tr><tr><td colspan="2"></td><td>坪 数</td><td colspan="3">47.55 坪</td></tr></table><p>(新:新設 既:既設 普:普通 永:永久)</p><table><tr><td colspan="4">点 検 に 使 用 し た 基 本 三 角 点 等</td></tr><tr><td>点 名</td><td>X 座 標</td><td>Y 座 標</td><td>備 考</td></tr><tr><td>街区三角点 1009A</td><td>-17801.206</td><td>-25268.037</td><td>ネットワーク型RTK法による単点観測法</td></tr><tr><td>街区三角点 2004A</td><td>-18084.186</td><td>-26202.774</td><td>ネットワーク型RTK法による単点観測法</td></tr></table><table><tr><td colspan="5">本 測 量 に 使 用 し た 登 記 多 角 点 (単 点 観 測 法) 一 覧</td></tr><tr><td>図示記号</td><td>標 識</td><td>X 座 標</td><td>Y 座 標</td><td>備 考</td></tr><tr><td>175</td><td>金属釘</td><td>-17908.589</td><td>-25629.345</td><td>側溝縁</td></tr><tr><td>187</td><td>金属釘</td><td>-17917.159</td><td>-25652.582</td><td>集水樹縁</td></tr></table><p>ネットワーク型RTK法による単点観測法による登記多角点測量の観測年月日：令和 6年 3月29日</p></div><div></div><div><div>作成者</div><div>縮尺</div><div>1</div><div>申請人</div><div>縮尺</div><div>1</div><div>250</div></div></div> <div data-bbox="225 1934 284 1967" data-label="Page-Footer"><p>(1/2)</p></div>						地 番	㊦535-8					測点	標 識	Xn	Yn	(Xn+1-Xn-1)×Yn	距 離	77	既・普・金属標	-17909.293	-25614.365	402119.916135	16.90	K31	新・普・金属標	-17926.179	-25615.046	424902.383048	11.21	K30	新・普・金属標	-17925.881	-25626.254	-164956.196998	6.14	G9	新・普・金属標	-17919.742	-25626.104	-304104.976168	5.72	KK622	新・普・金属標	-17914.014	-25626.036	-237348.345432	4.64	PA2	新・普・金属釘	-17910.480	-25623.017	-120966.263257	8.73			倍 面 積	-353.482672					面 積	176.7413360					地 積	176.74 m ²					坪 数	53.46 坪			地 番	㊧535-17					測点	標 識	Xn	Yn	(Xn+1-Xn-1)×Yn	距 離	K31	新・普・金属標	-17926.179	-25615.046	46696.228858	1.52	180	新・普・金属標	-17927.704	-25615.107	95467.503789	2.20	181	既・普・金属標	-17929.906	-25615.196	314861.989232	10.09	K7	新・普・金属標	-17939.996	-25615.478	251518.378482	11.14	G8	新・普・金属標	-17939.725	-25626.620	-361719.741300	13.84	K30	新・普・金属標	-17925.881	-25626.254	-347133.236684	11.21			倍 面 積	-308.877623					面 積	154.4388115					地 積	154.43 m ²					坪 数	46.71 坪			地 番	㊨535-18					測点	標 識	Xn	Yn	(Xn+1-Xn-1)×Yn	距 離	K7	新・普・金属標	-17939.996	-25615.478	244576.583944	9.28	KC33	既・普・コンクリート杭	-17949.273	-25615.738	207436.246324	17.73	182	既・普・金属標	-17948.094	-25633.429	-249720.865318	8.57	K10	新・普・金属標	-17939.531	-25633.029	-217470.618036	2.38	G7	新・普・金属標	-17939.610	-25630.650	4972.346100	4.03	G8	新・普・金属標	17939.725	25626.620	9891.875320	11.14			倍 面 積	-314.431666					面 積	157.2158330					地 積	157.21 m ²					坪 数	47.55 坪			点 検 に 使 用 し た 基 本 三 角 点 等				点 名	X 座 標	Y 座 標	備 考	街区三角点 1009A	-17801.206	-25268.037	ネットワーク型RTK法による単点観測法	街区三角点 2004A	-18084.186	-26202.774	ネットワーク型RTK法による単点観測法	本 測 量 に 使 用 し た 登 記 多 角 点 (単 点 観 測 法) 一 覧					図示記号	標 識	X 座 標	Y 座 標	備 考	175	金属釘	-17908.589	-25629.345	側溝縁	187	金属釘	-17917.159	-25652.582	集水樹縁
地 番	㊦535-8																																																																																																																																																																																																																																																																
測点	標 識	Xn	Yn	(Xn+1-Xn-1)×Yn	距 離																																																																																																																																																																																																																																																												
77	既・普・金属標	-17909.293	-25614.365	402119.916135	16.90																																																																																																																																																																																																																																																												
K31	新・普・金属標	-17926.179	-25615.046	424902.383048	11.21																																																																																																																																																																																																																																																												
K30	新・普・金属標	-17925.881	-25626.254	-164956.196998	6.14																																																																																																																																																																																																																																																												
G9	新・普・金属標	-17919.742	-25626.104	-304104.976168	5.72																																																																																																																																																																																																																																																												
KK622	新・普・金属標	-17914.014	-25626.036	-237348.345432	4.64																																																																																																																																																																																																																																																												
PA2	新・普・金属釘	-17910.480	-25623.017	-120966.263257	8.73																																																																																																																																																																																																																																																												
		倍 面 積	-353.482672																																																																																																																																																																																																																																																														
		面 積	176.7413360																																																																																																																																																																																																																																																														
		地 積	176.74 m ²																																																																																																																																																																																																																																																														
		坪 数	53.46 坪																																																																																																																																																																																																																																																														
地 番	㊧535-17																																																																																																																																																																																																																																																																
測点	標 識	Xn	Yn	(Xn+1-Xn-1)×Yn	距 離																																																																																																																																																																																																																																																												
K31	新・普・金属標	-17926.179	-25615.046	46696.228858	1.52																																																																																																																																																																																																																																																												
180	新・普・金属標	-17927.704	-25615.107	95467.503789	2.20																																																																																																																																																																																																																																																												
181	既・普・金属標	-17929.906	-25615.196	314861.989232	10.09																																																																																																																																																																																																																																																												
K7	新・普・金属標	-17939.996	-25615.478	251518.378482	11.14																																																																																																																																																																																																																																																												
G8	新・普・金属標	-17939.725	-25626.620	-361719.741300	13.84																																																																																																																																																																																																																																																												
K30	新・普・金属標	-17925.881	-25626.254	-347133.236684	11.21																																																																																																																																																																																																																																																												
		倍 面 積	-308.877623																																																																																																																																																																																																																																																														
		面 積	154.4388115																																																																																																																																																																																																																																																														
		地 積	154.43 m ²																																																																																																																																																																																																																																																														
		坪 数	46.71 坪																																																																																																																																																																																																																																																														
地 番	㊨535-18																																																																																																																																																																																																																																																																
測点	標 識	Xn	Yn	(Xn+1-Xn-1)×Yn	距 離																																																																																																																																																																																																																																																												
K7	新・普・金属標	-17939.996	-25615.478	244576.583944	9.28																																																																																																																																																																																																																																																												
KC33	既・普・コンクリート杭	-17949.273	-25615.738	207436.246324	17.73																																																																																																																																																																																																																																																												
182	既・普・金属標	-17948.094	-25633.429	-249720.865318	8.57																																																																																																																																																																																																																																																												
K10	新・普・金属標	-17939.531	-25633.029	-217470.618036	2.38																																																																																																																																																																																																																																																												
G7	新・普・金属標	-17939.610	-25630.650	4972.346100	4.03																																																																																																																																																																																																																																																												
G8	新・普・金属標	17939.725	25626.620	9891.875320	11.14																																																																																																																																																																																																																																																												
		倍 面 積	-314.431666																																																																																																																																																																																																																																																														
		面 積	157.2158330																																																																																																																																																																																																																																																														
		地 積	157.21 m ²																																																																																																																																																																																																																																																														
		坪 数	47.55 坪																																																																																																																																																																																																																																																														
点 検 に 使 用 し た 基 本 三 角 点 等																																																																																																																																																																																																																																																																	
点 名	X 座 標	Y 座 標	備 考																																																																																																																																																																																																																																																														
街区三角点 1009A	-17801.206	-25268.037	ネットワーク型RTK法による単点観測法																																																																																																																																																																																																																																																														
街区三角点 2004A	-18084.186	-26202.774	ネットワーク型RTK法による単点観測法																																																																																																																																																																																																																																																														
本 測 量 に 使 用 し た 登 記 多 角 点 (単 点 観 測 法) 一 覧																																																																																																																																																																																																																																																																	
図示記号	標 識	X 座 標	Y 座 標	備 考																																																																																																																																																																																																																																																													
175	金属釘	-17908.589	-25629.345	側溝縁																																																																																																																																																																																																																																																													
187	金属釘	-17917.159	-25652.582	集水樹縁																																																																																																																																																																																																																																																													

地 番		535－8、535－17ないし535－20		地 積 測 量 図																																																																																																																			
土地の所在		熊本市北区清水東町																																																																																																																					
<div>22</div>																																																																																																																							
求積表																																																																																																																							
<table><tr><td>地 番</td><td colspan="5">㊦ 535-19</td></tr><tr><td>測点</td><td>標 識</td><td>Xn</td><td>Yn</td><td>(Xn+1－Xn-1)×Yn</td><td>距 離</td></tr><tr><td>PA2</td><td>新・普・金属釘</td><td>-17910.480</td><td>-25623.017</td><td>86272.698239</td><td>4.64</td></tr><tr><td>KK622</td><td>新・普・金属標</td><td>-17914.014</td><td>-25626.036</td><td>237348.345432</td><td>5.72</td></tr><tr><td>G9</td><td>新・普・金属標</td><td>-17919.742</td><td>-25626.104</td><td>304104.976168</td><td>6.14</td></tr><tr><td>K30</td><td>新・普・金属標</td><td>-17925.881</td><td>-25626.254</td><td>512089.433682</td><td>13.84</td></tr><tr><td>G8</td><td>新・普・金属標</td><td>-17939.725</td><td>-25626.620</td><td>351827.865980</td><td>4.03</td></tr><tr><td>G7</td><td>新・普・金属標</td><td>-17939.610</td><td>-25630.650</td><td>-4972.346100</td><td>2.38</td></tr><tr><td>K10</td><td>新・普・金属標</td><td>-17939.531</td><td>-25633.029</td><td>-117348.006762</td><td>4.50</td></tr><tr><td>KA2</td><td>新・普・金属標</td><td>-17935.032</td><td>-25632.819</td><td>-115116.990129</td><td>0.29</td></tr><tr><td>KA3</td><td>新・普・金属標</td><td>-17935.040</td><td>-25632.527</td><td>-50675.505879</td><td>2.85</td></tr><tr><td>G2</td><td>新・普・金属標</td><td>-17933.055</td><td>-25630.469</td><td>-394324.765565</td><td>13.40</td></tr><tr><td>KK602</td><td>新・普・金属標</td><td>-17919.655</td><td>-25630.114</td><td>-546126.469112</td><td>7.90</td></tr><tr><td>PA1</td><td>新・普・金属釘</td><td>-17911.747</td><td>-25630.059</td><td>-230875.571472</td><td>5.92</td></tr><tr><td>172</td><td>新・普・金属釘</td><td>-17910.647</td><td>-25624.237</td><td>-32465.908279</td><td>1.23</td></tr><tr><td colspan="3"></td><td>倍 面 積</td><td>-262.243797</td><td></td></tr><tr><td colspan="3"></td><td>面 積</td><td>131.1218985</td><td></td></tr><tr><td colspan="3"></td><td>地 積</td><td>131.12 m²</td><td></td></tr><tr><td colspan="3"></td><td>坪 数</td><td>39.66 坪</td><td></td></tr></table>						地 番	㊦ 535-19					測点	標 識	Xn	Yn	(Xn+1－Xn-1)×Yn	距 離	PA2	新・普・金属釘	-17910.480	-25623.017	86272.698239	4.64	KK622	新・普・金属標	-17914.014	-25626.036	237348.345432	5.72	G9	新・普・金属標	-17919.742	-25626.104	304104.976168	6.14	K30	新・普・金属標	-17925.881	-25626.254	512089.433682	13.84	G8	新・普・金属標	-17939.725	-25626.620	351827.865980	4.03	G7	新・普・金属標	-17939.610	-25630.650	-4972.346100	2.38	K10	新・普・金属標	-17939.531	-25633.029	-117348.006762	4.50	KA2	新・普・金属標	-17935.032	-25632.819	-115116.990129	0.29	KA3	新・普・金属標	-17935.040	-25632.527	-50675.505879	2.85	G2	新・普・金属標	-17933.055	-25630.469	-394324.765565	13.40	KK602	新・普・金属標	-17919.655	-25630.114	-546126.469112	7.90	PA1	新・普・金属釘	-17911.747	-25630.059	-230875.571472	5.92	172	新・普・金属釘	-17910.647	-25624.237	-32465.908279	1.23				倍 面 積	-262.243797					面 積	131.1218985					地 積	131.12 m ²					坪 数	39.66 坪	
地 番	㊦ 535-19																																																																																																																						
測点	標 識	Xn	Yn	(Xn+1－Xn-1)×Yn	距 離																																																																																																																		
PA2	新・普・金属釘	-17910.480	-25623.017	86272.698239	4.64																																																																																																																		
KK622	新・普・金属標	-17914.014	-25626.036	237348.345432	5.72																																																																																																																		
G9	新・普・金属標	-17919.742	-25626.104	304104.976168	6.14																																																																																																																		
K30	新・普・金属標	-17925.881	-25626.254	512089.433682	13.84																																																																																																																		
G8	新・普・金属標	-17939.725	-25626.620	351827.865980	4.03																																																																																																																		
G7	新・普・金属標	-17939.610	-25630.650	-4972.346100	2.38																																																																																																																		
K10	新・普・金属標	-17939.531	-25633.029	-117348.006762	4.50																																																																																																																		
KA2	新・普・金属標	-17935.032	-25632.819	-115116.990129	0.29																																																																																																																		
KA3	新・普・金属標	-17935.040	-25632.527	-50675.505879	2.85																																																																																																																		
G2	新・普・金属標	-17933.055	-25630.469	-394324.765565	13.40																																																																																																																		
KK602	新・普・金属標	-17919.655	-25630.114	-546126.469112	7.90																																																																																																																		
PA1	新・普・金属釘	-17911.747	-25630.059	-230875.571472	5.92																																																																																																																		
172	新・普・金属釘	-17910.647	-25624.237	-32465.908279	1.23																																																																																																																		
			倍 面 積	-262.243797																																																																																																																			
			面 積	131.1218985																																																																																																																			
			地 積	131.12 m ²																																																																																																																			
			坪 数	39.66 坪																																																																																																																			
<table><tr><td>地 番</td><td colspan="5">㊧ 535-20</td></tr><tr><td>測点</td><td>標 識</td><td>Xn</td><td>Yn</td><td>(Xn+1－Xn-1)×Yn</td><td>距 離</td></tr><tr><td>PA1</td><td>新・普・金属釘</td><td>-17911.747</td><td>-25630.059</td><td>194506.517751</td><td>7.90</td></tr><tr><td>KK602</td><td>新・普・金属標</td><td>-17919.655</td><td>-25630.114</td><td>546126.469112</td><td>13.40</td></tr><tr><td>G2</td><td>新・普・金属標</td><td>-17933.055</td><td>-25630.469</td><td>394324.765565</td><td>2.85</td></tr><tr><td>KA3</td><td>新・普・金属標</td><td>-17935.040</td><td>-25632.527</td><td>50675.505879</td><td>0.29</td></tr><tr><td>KA2</td><td>新・普・金属標</td><td>-17935.032</td><td>-25632.819</td><td>-132290.978859</td><td>5.15</td></tr><tr><td>193</td><td>既・普・金属釘</td><td>-17929.879</td><td>-25632.579</td><td>-588677.809314</td><td>17.83</td></tr><tr><td>192</td><td>新・普・金属釘</td><td>-17912.066</td><td>-25631.747</td><td>-464754.836604</td><td>1.71</td></tr><tr><td colspan="3"></td><td>倍 面 積</td><td>-90.366470</td><td></td></tr><tr><td colspan="3"></td><td>面 積</td><td>45.1832350</td><td></td></tr><tr><td colspan="3"></td><td>地 積</td><td>45.18 m²</td><td></td></tr><tr><td colspan="3"></td><td>坪 数</td><td>13.66 坪</td><td></td></tr></table>						地 番	㊧ 535-20					測点	標 識	Xn	Yn	(Xn+1－Xn-1)×Yn	距 離	PA1	新・普・金属釘	-17911.747	-25630.059	194506.517751	7.90	KK602	新・普・金属標	-17919.655	-25630.114	546126.469112	13.40	G2	新・普・金属標	-17933.055	-25630.469	394324.765565	2.85	KA3	新・普・金属標	-17935.040	-25632.527	50675.505879	0.29	KA2	新・普・金属標	-17935.032	-25632.819	-132290.978859	5.15	193	既・普・金属釘	-17929.879	-25632.579	-588677.809314	17.83	192	新・普・金属釘	-17912.066	-25631.747	-464754.836604	1.71				倍 面 積	-90.366470					面 積	45.1832350					地 積	45.18 m ²					坪 数	13.66 坪																																					
地 番	㊧ 535-20																																																																																																																						
測点	標 識	Xn	Yn	(Xn+1－Xn-1)×Yn	距 離																																																																																																																		
PA1	新・普・金属釘	-17911.747	-25630.059	194506.517751	7.90																																																																																																																		
KK602	新・普・金属標	-17919.655	-25630.114	546126.469112	13.40																																																																																																																		
G2	新・普・金属標	-17933.055	-25630.469	394324.765565	2.85																																																																																																																		
KA3	新・普・金属標	-17935.040	-25632.527	50675.505879	0.29																																																																																																																		
KA2	新・普・金属標	-17935.032	-25632.819	-132290.978859	5.15																																																																																																																		
193	既・普・金属釘	-17929.879	-25632.579	-588677.809314	17.83																																																																																																																		
192	新・普・金属釘	-17912.066	-25631.747	-464754.836604	1.71																																																																																																																		
			倍 面 積	-90.366470																																																																																																																			
			面 積	45.1832350																																																																																																																			
			地 積	45.18 m ²																																																																																																																			
			坪 数	13.66 坪																																																																																																																			
(新:新設 既:既設 普:普通 永:永久)																																																																																																																							
総合計面積		664.7011140 m ²																																																																																																																					
<table><tr><td>測量年月日</td><td>令和7年4月 9日</td></tr><tr><td>測地系</td><td>世界測地系(測地成果2011)</td></tr><tr><td>座標系</td><td>Ⅱ系</td></tr></table>						測量年月日	令和7年4月 9日	測地系	世界測地系(測地成果2011)	座標系	Ⅱ系																																																																																																												
測量年月日	令和7年4月 9日																																																																																																																						
測地系	世界測地系(測地成果2011)																																																																																																																						
座標系	Ⅱ系																																																																																																																						
作 成 者				縮 尺	1／																																																																																																																		
申 請 人				縮 尺	1／																																																																																																																		

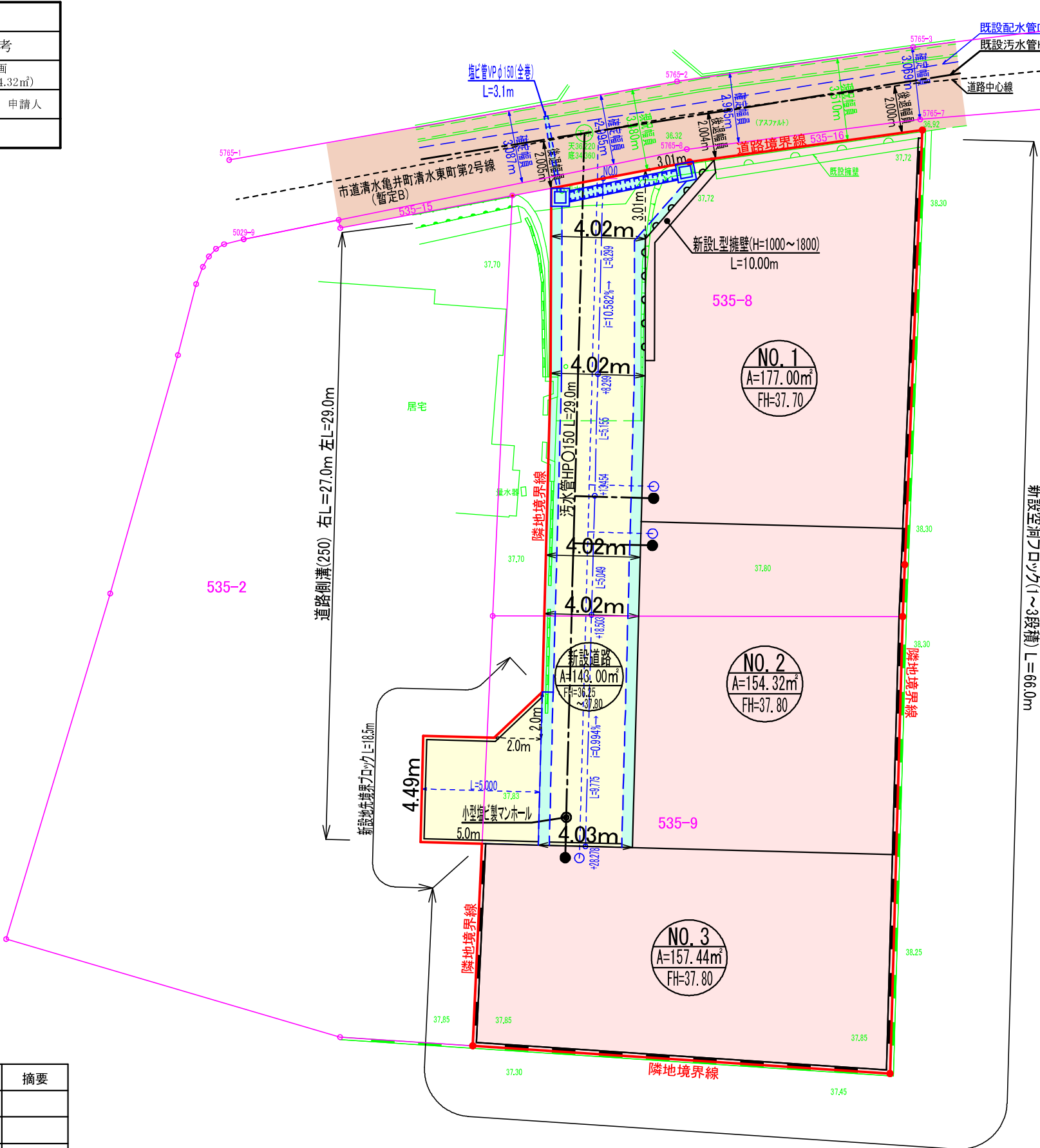


土地利用,造成,排水,雨水,給水,污水計画平面図
S=1:200



土 地 利 用 計 画 表				
名 称	面積(㎡)	比率(%)	色 別	備 考
宅地用地	488.76	77.36		3区画 (最低=154.32㎡)
新設道路	143.00	22.64		管理予定者 申請人
合 計	631.76	100.00		

※ 区域区分:市街化区域(第1種中高層住居専用地域)
最低面積 150㎡ ≧ 154.32㎡
建ぺい率:60% 容積率:150%



道路総延長=(8.299+5.155+5.049+9.775+5.000)=33.27m
道路指定幅員=4.02m～4.49m

凡 例

記号	名 称	摘要	記号	名 称	摘要
	計画区域			集水桝(450×450)	
	新設引込給水(φ20)			グレーチング付側溝(250×250)	
	新設引込污水(φ150)				

電柱配置図(案)

土地利用造成排水雨水給水污水計画平面図
S=1:200

土地利用計画表				
名称	面積(m ²)	比率(%)	色別	備考
宅地面積	488.76	77.36		(88.4%) (面積:151.22m ²)
新設道路	143.08	22.64		只付2.2m 車道入
合計	631.84	100.00		

④ 区域区分:市街化区域(第1種中密度住居専用地区)
 区域面積 150m² ≧ 154.32m²
 建築率:60% 容積率:100%

凡例

- 電柱
- 支線柱
- 支線
- 電柱間支線
- 電線(高压)
- 電線(低压)
- 電線(引込線)
- 変圧器
- 腕金(アーム)

凡例

記号	名称	備考	記号	名称	備考
	計画区域			雨水貯留(450×450)	
	新設引込管(φ200)			31-702付排水(200×200)	
	新設引込管(φ150)				

