


熊本市南区銭塘町全4区画



所在地	熊本市南区銭塘町1079付近【ナビ検索】			区域区分	調整区域
売買代金	※価格表参照			用途地域	無指定
土地面積	※価格表参照			電柱	—
接道	北側 南側公道 幅員約4.0m				 <p>タレントのスザンヌさんの妹 マーガリンさん (弊社専属モデル)</p>
交通	荒木バス停 徒歩約5分				
建ぺい	40%	容積	80%		
地目	宅地	引渡時期	R8.1.末		
上水	引込	下水	浄化槽		
小学校	銭塘小学校	中学校	天明中学校		
備考	必要経費				
	・水道加入金				
	・仲介手数料				
	●数年後、天明みらい学校開校予定☆				
価格	① 237.12㎡ 71.72坪 ¥6,820,000				
	SOLD OUT				
	SOLD OUT				
	④ 244.88㎡ 74.07坪 ¥7,400,000				
	/				
	/				
 		 			

広告有効期限
令和8年9月30日
取引形態: 媒介

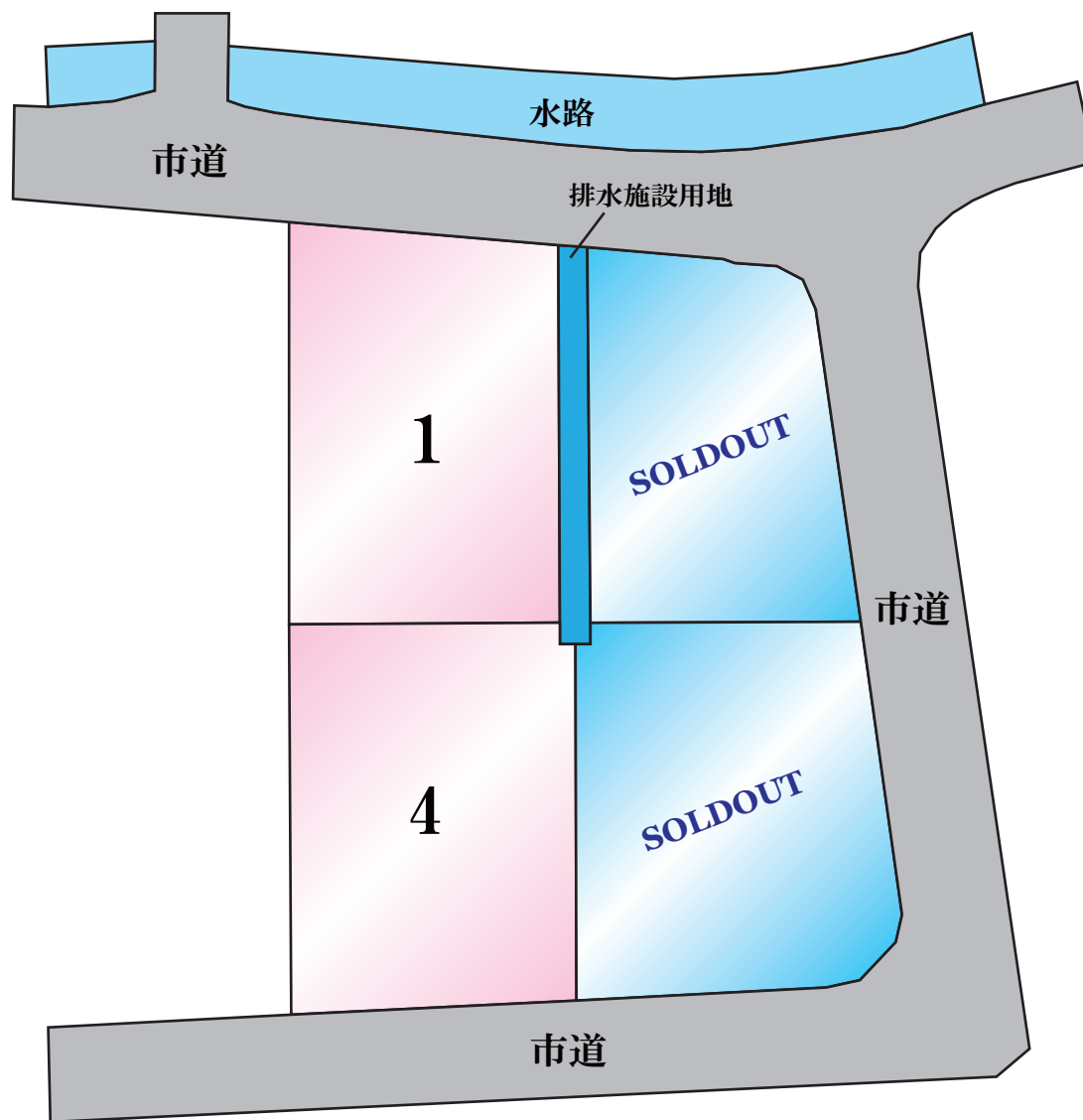
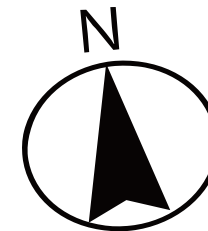
熊本県知事(1)第5535号
 —すべての人に不動産を—
株式会社 MR不動産
 〒862-0951 熊本市中央区上水前寺1丁目12-25
 EDEN SUIZENJI 2F
 TEL:096-284-1286 FAX:096-284-1285

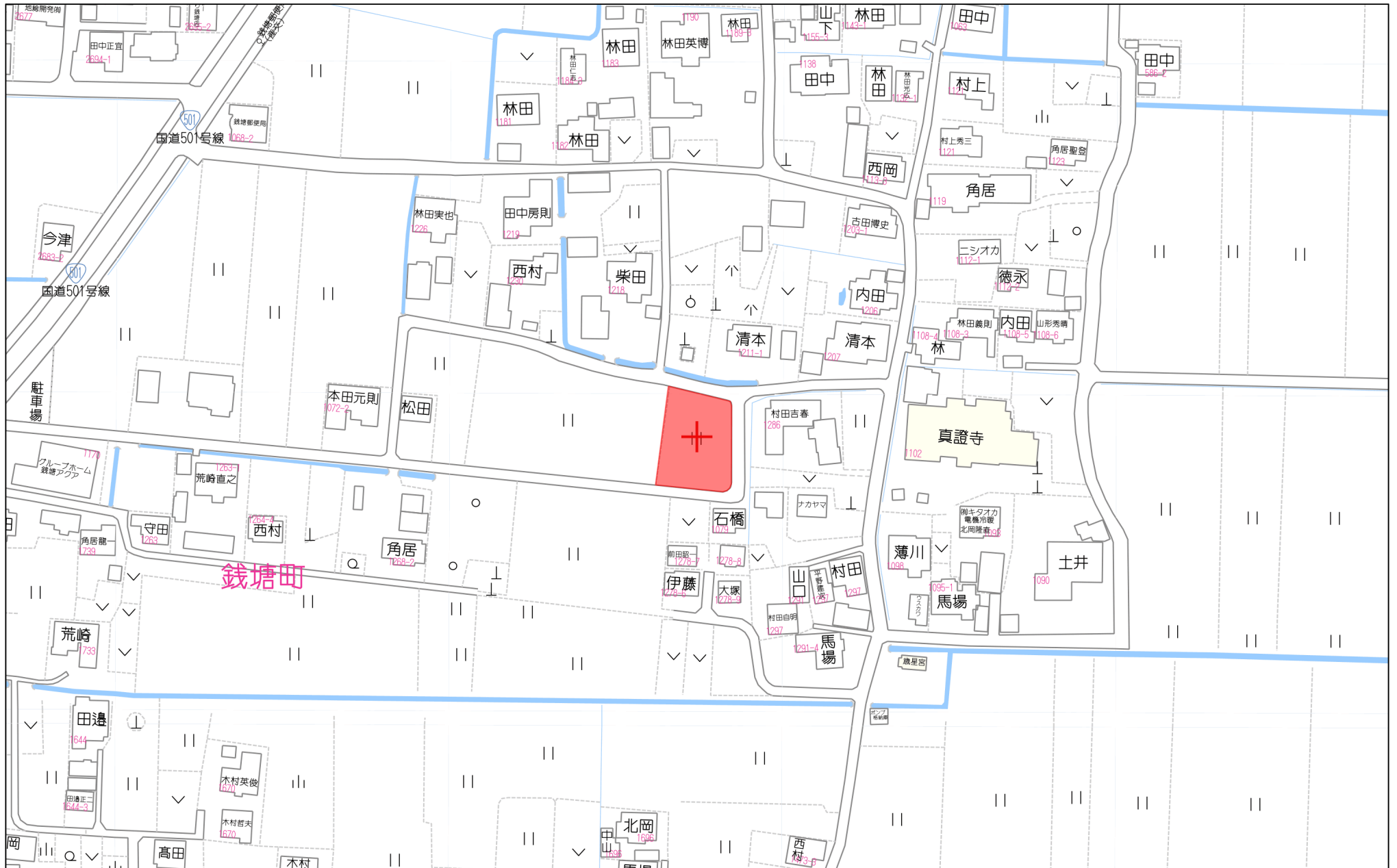




—すべての人に不動産を—

株式会社 **MR不動産**





80m

1:2000

求積表

地番	①宅地1			
NO	Xn	Yn	Xn・(Yn+1-Yn-1)	距離
PK3	-29056.752	-33161.359	290276.952480	19.012
P1	-29037.935	-33158.642	-102823.327835	0.842
1685-23	-29038.106	-33157.818	-364399.192194	12.045
PK4	-29040.865	-33146.093	-266188.568590	17.906
PK8	-29058.587	-33148.652	443608.389142	12.839
合計			474.253003	
合計面積			237.1265015	
地積			237.12	m ²

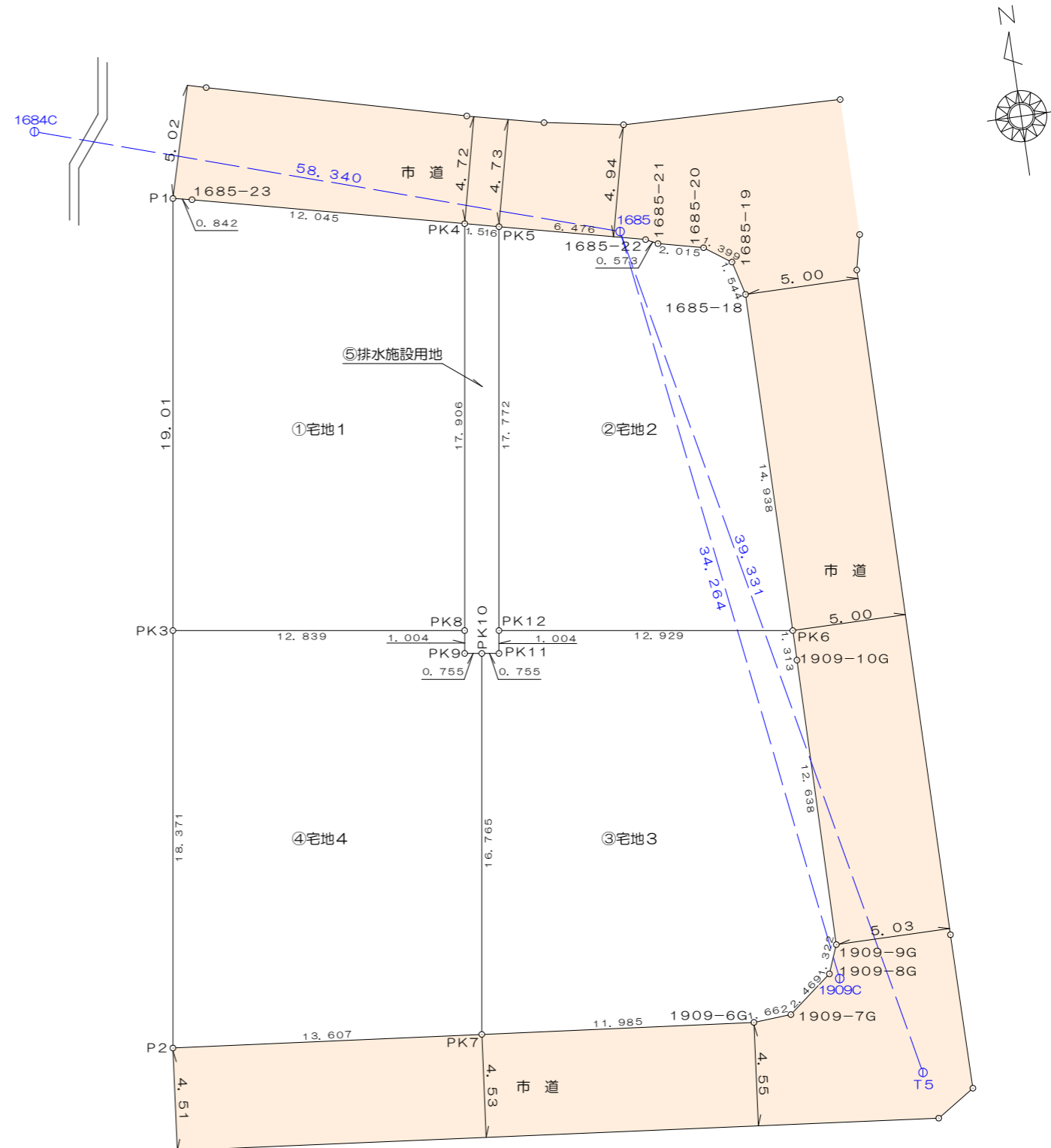
地番	②宅地2			
NO	Xn	Yn	Xn・(Yn+1-Yn-1)	距離
PK12	-29058.802	-33147.157	298027.073312	17.772
PK5	-29041.212	-33144.617	-256840.478928	6.476
1685-22	-29042.696	-33138.313	-197984.058632	0.573
1685-21	-29042.951	-33137.800	-71852.260774	2.015
1685-20	-29043.415	-33135.839	-90208.846990	1.399
1685-19	-29044.218	-33134.694	-44553.830412	1.544
1685-18	-29045.712	-33134.305	-9672.222096	14.938
PK6	-29060.650	-33134.361	373487.473800	12.929
合計			402.849280	
合計面積			201.4246400	
地積			201.42	m ²

地番	③宅地3			
NO	Xn	Yn	Xn・(Yn+1-Yn-1)	距離
PK7	-29076.282	-33150.444	277096.967460	16.765
PK10	-29059.689	-33148.048	-91334.602527	0.755
PK11	-29059.797	-33147.301	-25892.279127	1.005
PK12	-29058.802	-33147.157	-376020.897880	12.929
PK6	-29060.650	-33134.361	-371714.774150	1.313
1909-10G	-29061.963	-33134.366	2266.833114	12.638
1909-9G	-29074.601	-33134.439	16223.627358	1.322
1909-8G	-29075.831	-33134.924	70363.511020	2.469
1909-7G	-29077.364	-33136.859	104504.046216	1.662
1909-6G	-29077.470	-33138.518	395017.429950	11.985
合計			509.861434	
合計面積			254.9307170	
地積			254.93	m ²

地番	④宅地4			
NO	Xn	Yn	Xn・(Yn+1-Yn-1)	距離
P2	-29074.934	-33163.984	317352.904610	18.371
PK3	-29056.752	-33161.359	-445498.121664	12.839
PK8	-29058.587	-33148.652	-365092.087068	1.004
PK9	-29059.581	-33148.795	-17551.986924	0.755
PK10	-29059.689	-33148.048	47919.427161	16.765
PK7	-29076.282	-33150.444	463359.629952	13.607
合計			489.766067	
合計面積			244.8830335	
地積			244.88	m ²

地番	⑤排水施設用地			
NO	Xn	Yn	Xn・(Yn+1-Yn-1)	距離
PK9	-29059.581	-33148.795	17551.986924	1.004
PK8	-29058.587	-33148.652	-78516.302074	17.906
PK4	-29040.865	-33146.093	-117179.890275	1.516
PK5	-29041.212	-33144.617	30899.849568	17.772
PK12	-29058.802	-33147.157	77993.824568	1.005
PK11	-29059.797	-33147.301	25892.279127	0.755
PK10	-29059.689	-33148.048	43415.175366	0.755
合計			56.923204	
合計面積			28.4616020	
地積			28.46	m ²

総合計面積	966.81 m ²
-------	-----------------------



点名	X座標	Y座標	備考
1685	-29042.185	-33139.372	金属標(熊本市道路台帳基準点)
1684C	-29029.526	-33196.322	金属標(熊本市道路台帳基準点併用)
1909C	-29076.101	-33134.504	金属標(熊本市道路台帳基準点併用)
T5	-29080.714	-33131.468	金属板(アスファルト舗装)

図名	求積図			
場所	熊本市南区銭塘町字拾町			
縮尺	1/250	作成月日	年	月
図番	4	設計	製図	写図 照査

熊本市中央区帯山3丁目44番32号
 MIZUKIプランニング株式会社
 代表取締役 宮本 智
 tel:096-384-3237/fax:096-283-3237
 e-mail:mj-k.t@voice.ocn.ne.jp

求積表

地番	①宅地1			
NO	Xn	Yn	Xn・(Yn+1-Yn-1)	距離
PK3	-29056.752	-33161.359	290276.952480	19.012
P1	-29037.935	-33158.642	-102823.327835	0.842
1685-23	-29038.106	-33157.818	-364399.192194	12.045
PK4	-29040.865	-33146.093	-266188.568590	17.906
PK8	-29058.587	-33148.652	443608.389142	12.839
合計			474.253003	
合計面積			237.1265015	
地積			237.12	m ²

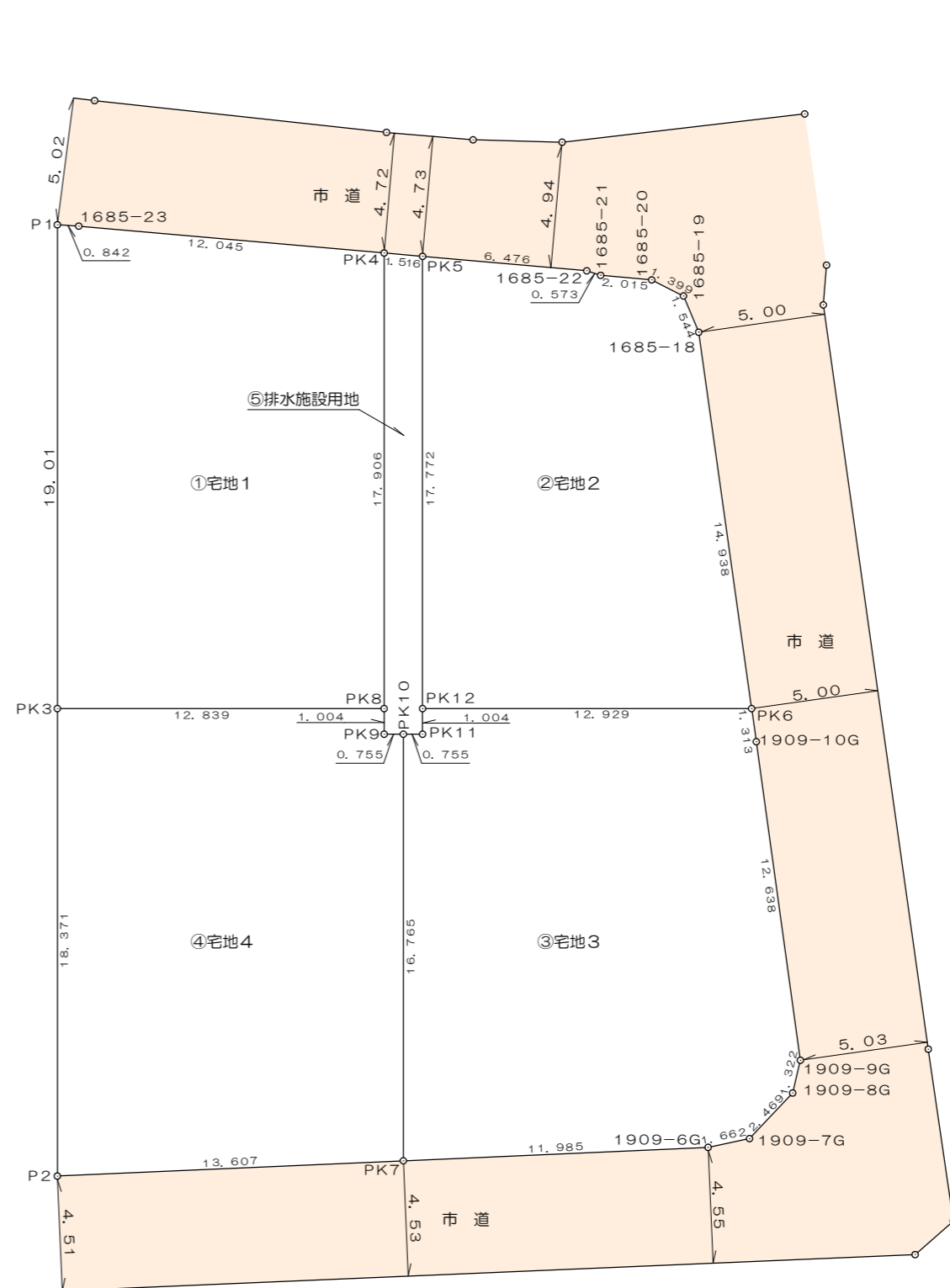
地番	②宅地2			
NO	Xn	Yn	Xn・(Yn+1-Yn-1)	距離
PK12	-29058.802	-33147.157	298027.073312	17.772
PK5	-29041.212	-33144.617	-256840.478928	6.476
1685-22	-29042.696	-33138.313	-197984.058632	0.573
1685-21	-29042.951	-33137.800	-71852.260774	2.015
1685-20	-29043.415	-33135.839	-90208.846990	1.399
1685-19	-29044.218	-33134.694	-44553.830412	1.544
1685-18	-29045.712	-33134.305	-9672.222096	14.938
PK6	-29060.650	-33134.361	373487.473800	12.929
合計			402.849280	
合計面積			201.4246400	
地積			201.42	m ²

地番	③宅地3			
NO	Xn	Yn	Xn・(Yn+1-Yn-1)	距離
PK7	-29076.282	-33150.444	277096.967460	16.765
PK10	-29059.689	-33148.048	-91334.602527	0.755
PK11	-29059.797	-33147.301	-25892.279127	1.005
PK12	-29058.802	-33147.157	-376020.897880	12.929
PK6	-29060.650	-33134.361	-371714.774150	1.313
1909-10G	-29061.963	-33134.366	2266.833114	12.638
1909-9G	-29074.601	-33134.439	16223.627358	1.322
1909-8G	-29075.831	-33134.924	70363.511020	2.469
1909-7G	-29077.364	-33136.859	104504.046216	1.662
1909-6G	-29077.470	-33138.518	395017.429950	11.985
合計			509.861434	
合計面積			254.9307170	
地積			254.93	m ²

地番	④宅地4			
NO	Xn	Yn	Xn・(Yn+1-Yn-1)	距離
P2	-29074.934	-33163.984	317352.904610	18.371
PK3	-29056.752	-33161.359	-445498.121664	12.839
PK8	-29058.587	-33148.652	-365092.087068	1.004
PK9	-29059.581	-33148.795	-17551.986924	0.755
PK10	-29059.689	-33148.048	47919.427161	16.765
PK7	-29076.282	-33150.444	463359.629952	13.607
合計			489.766067	
合計面積			244.8830335	
地積			244.88	m ²

地番	⑤排水施設用地			
NO	Xn	Yn	Xn・(Yn+1-Yn-1)	距離
PK9	-29059.581	-33148.795	17551.986924	1.004
PK8	-29058.587	-33148.652	-78516.302074	17.906
PK4	-29040.865	-33146.093	-117179.890275	1.516
PK5	-29041.212	-33144.617	30899.849568	17.772
PK12	-29058.802	-33147.157	77993.824568	1.005
PK11	-29059.797	-33147.301	25892.279127	0.755
PK10	-29059.689	-33148.048	43415.175366	0.755
合計			56.923204	
合計面積			28.4616020	
地積			28.46	m ²

総合計面積	966.81 m ²
-------	-----------------------

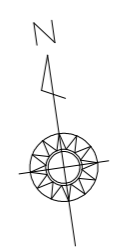
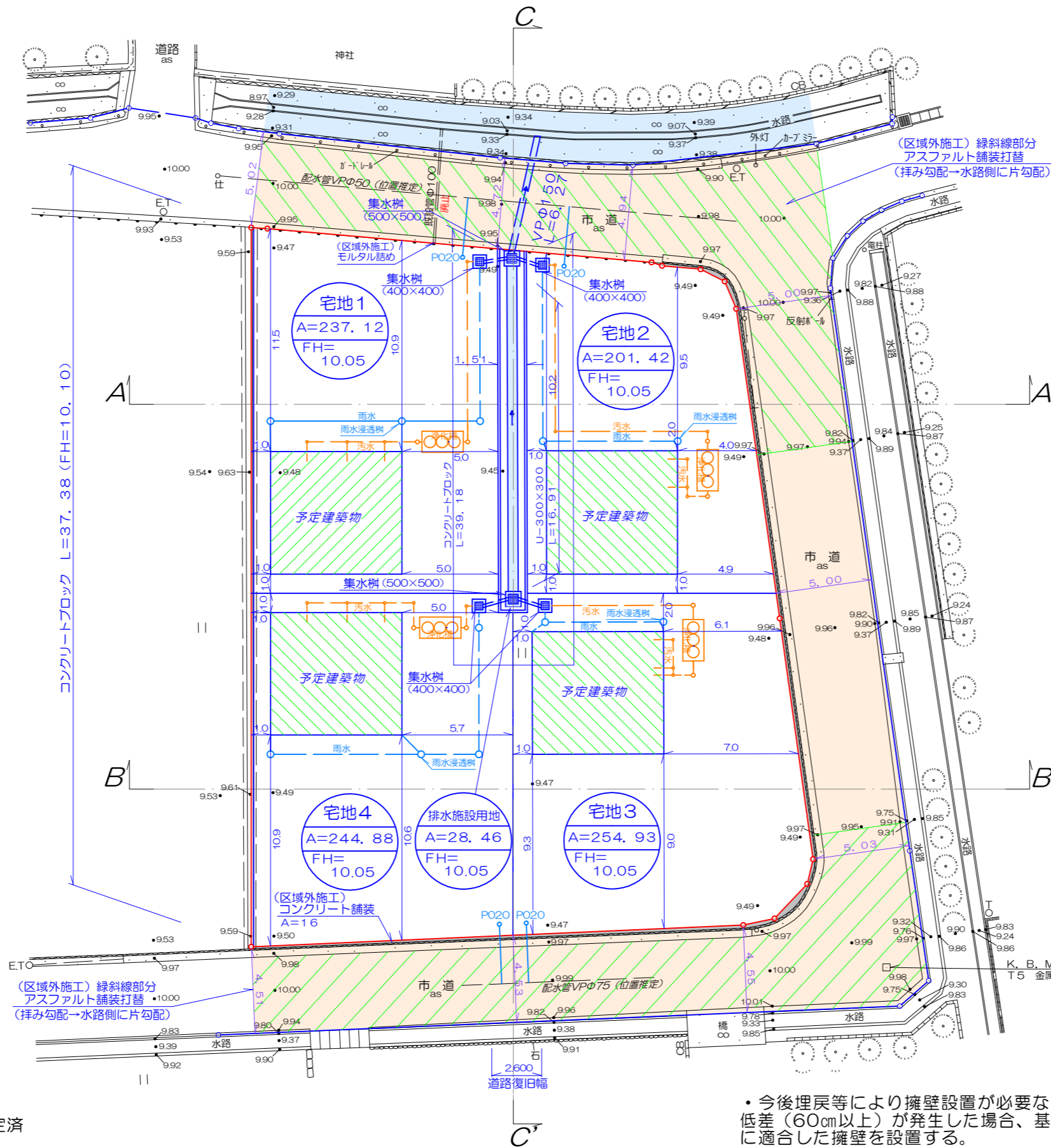


図名	求積図			
場所	熊本市南区銭塘町字拾町			
縮尺	1/250	作成月日	年	月
図番	4	設計	製図	写図 照査

熊本市中央区帯山3丁目44番32号
 MIZUKIプランニング株式会社
 代表取締役 宮本 智
 tel:096-384-3237/fax:096-283-3237
 e-mail:mj-k.t@voice.ocn.ne.jp

給水施設計画

- 宅地分譲（4区画）の造成である。
- 使用水量1日最大1人当り300ℓ。
- 4戸×5戸×300ℓ
=6000ℓ
- 仕切弁は、上下水道局市使用と同様とする。
- 実施設計にあたっては、水道局と十分な打合せを行い、給水装置計画書の承認を得る事。
- 各戸給水はサドル分水栓使用のこと。



区域区分	市街化調整区域（集落内）	
建ぺい率	17.05～21.58%	<40%
容積率	33.13～41.94%	<80%
宅地平均面積	234.58㎡	—
宅地最低面積	201.42㎡	>200㎡

土地利用計画

名称	面積	割合	管理予定者
宅地	938.35	97.06	
排水施設用地	28.46	2.94	申請人
合計	966.81	100.00	

排水施設計画平面図
給水施設計画平面図
土地利用計画平面図

図名	造成計画平面図			
場所	熊本市南区銭塘町字拾町			
縮尺	1/250	作成月日	年	月
図番	2	設計	製図	写図
				照査

熊本市中央区帯山3丁目44番32号
MI ZUKIプランニング株式会社
代表取締役 宮本 智
tel:096-384-3237/fax:096-283-3237
e-mail:mj-k.t@voice.ocn.ne.jp

[市道境界]
東、南、北側市道・・・道路台帳整備にて確定済
[道路判定]
東、南、北側市道・・・法第42条第1項第1号
(現況・道路台帳とも幅員4m以上)

凡例
赤線・・・開発区域境界線

- 今後埋戻等により擁壁設置が必要な高低差（60cm以上）が発生した場合、基準に適合した擁壁を設置する。
- 建築時に雨水浸透柵の設置を検討する。