

# 湖東三丁目 全2区画



所在地	熊本市東区湖東三丁目10-18付近【ナビ検索】			区域区分	市街化区域
売買代金	※価格表参照			用途地域	第1種住居
土地面積	※価格表参照			電柱	-
接道	公道 約4~6m				
交通	-				
建ぺい	30%	容積	200%		
地目	宅地	引渡時期	即時		
上水	前面	下水	前面		
小学校	健軍	中学校	湖東		
備考	・文化財保護法				
	・風致地区 外壁後退1m 道路面は2m 高さ制限				
	・仲介手数料、水道加入金、受益者負担金				
価格	①	246.41㎡	74.53坪	¥25,980,000	
	②	228.02㎡	68.97坪	¥27,980,000	
広告有効期限	令和8年7月31日			取引形態: 媒介	



タレントのスザンヌさんの妹  
マーガリンさん  
(弊社専属モデル)



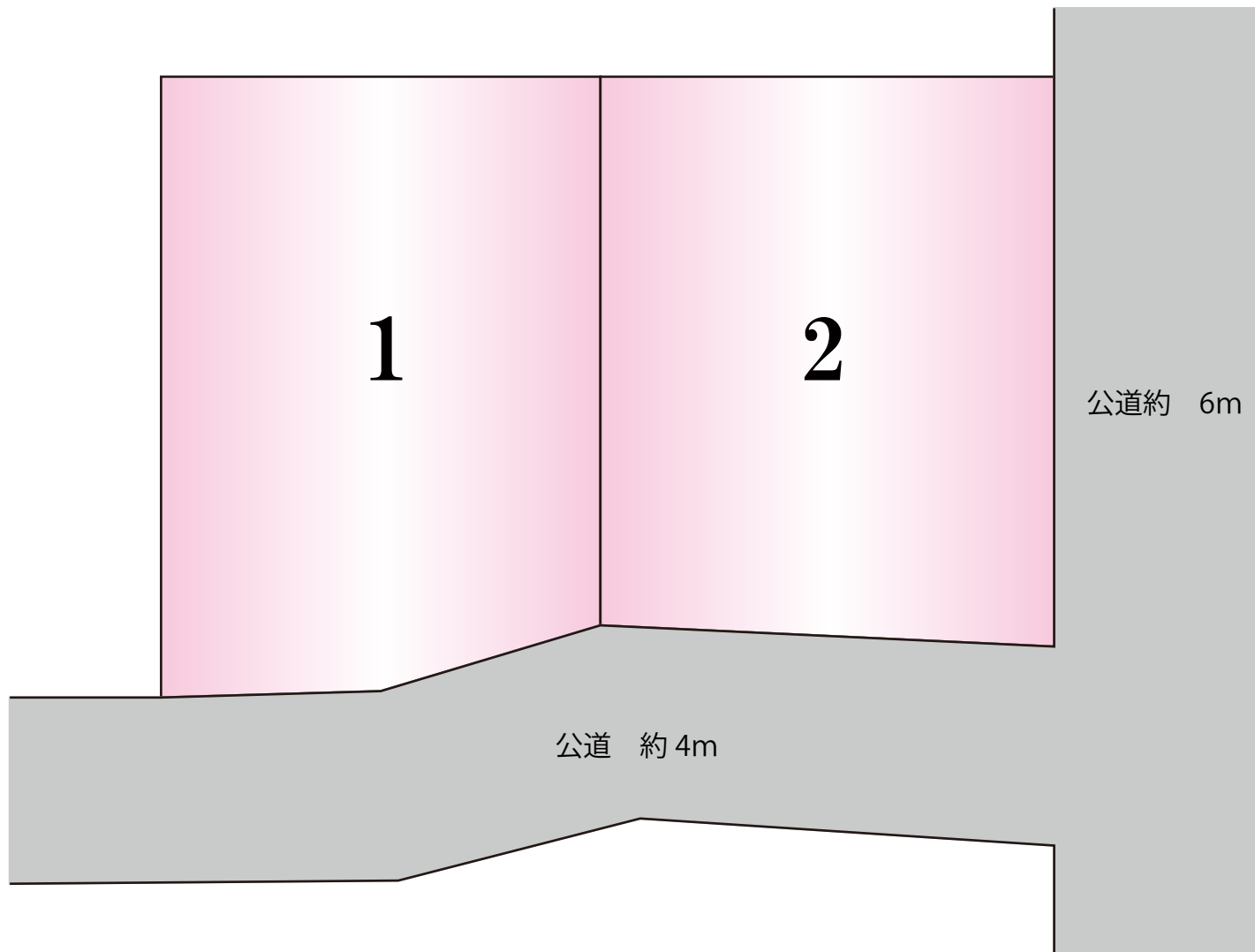
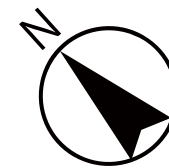
熊本県知事(1)第5535号  
—すべての人に不動産を—  
株式会社 MR不動産

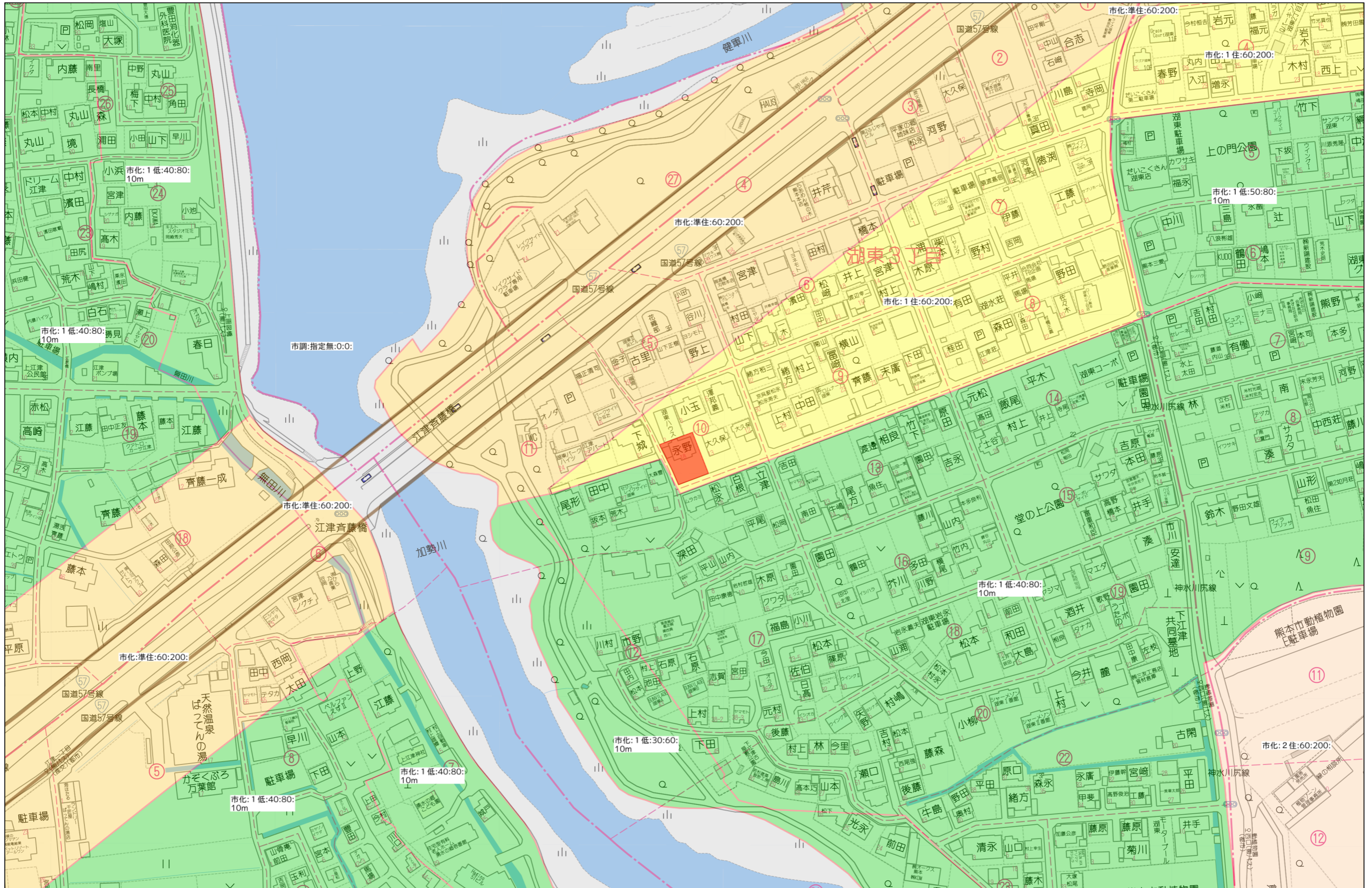
〒862-0951 熊本市中央区上水前寺1丁目12-25  
EDEN SUIZENJI 2F  
TEL:096-284-1286 FAX:096-284-1285





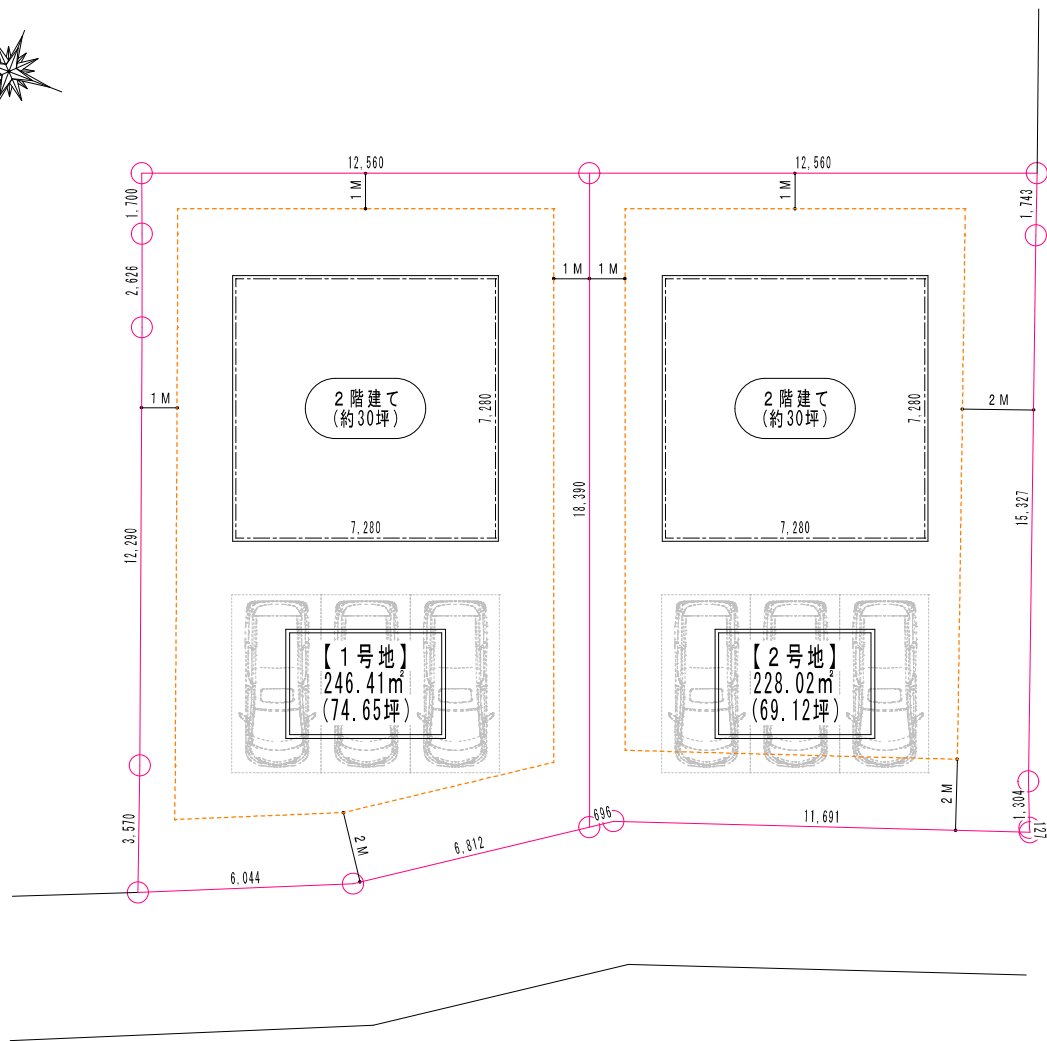
—すべての人に不動産を—  
株式会社 **MR不動産**





80m

1:2000



### Drawing information

Date 2025. 07. 21. (Mon)

Drawing name 区割・ボリューム図

Scale 1:150

Title  
熊本市東区湖東三丁目  
220-1他

※公図のトレースを元に作成しておりますので、取り扱いにはご注意ください。