

宇城市松橋町松橋 全3区画



—すべての人に不動産を—
株式会社 MR不動産

所在地	宇城市松橋町松橋652-5付近【ナビ検索】			区域区分	非線引き
売買代金	※価格表参照			用途地域	第一種中高層
土地面積	※価格表参照			電柱	—
接道	公道 幅員約6m				
交通	JR松橋駅 徒歩約16分				
建ぺい	60%	容積	200%		
地目	宅地	引渡時期	即時		
上水	引込	下水	引込		
小学校	松橋	中学校	松橋		
備考	必要経費				
	・水道加入金、受益者負担金				
	・仲介手数料				
	●高台で豪雨の心配もないですね！				
価格	A	191.51㎡ 57.92坪	¥9,160,000		
	B	184.60㎡ 55.84坪	¥8,800,000		
	SOLD OUT				
	/				
	/				
	/				



タレントのスザンヌさんの妹
マーガリンさん
(弊社専属モデル)



広告有効期限 令和8年8月31日 取引形態: 媒介

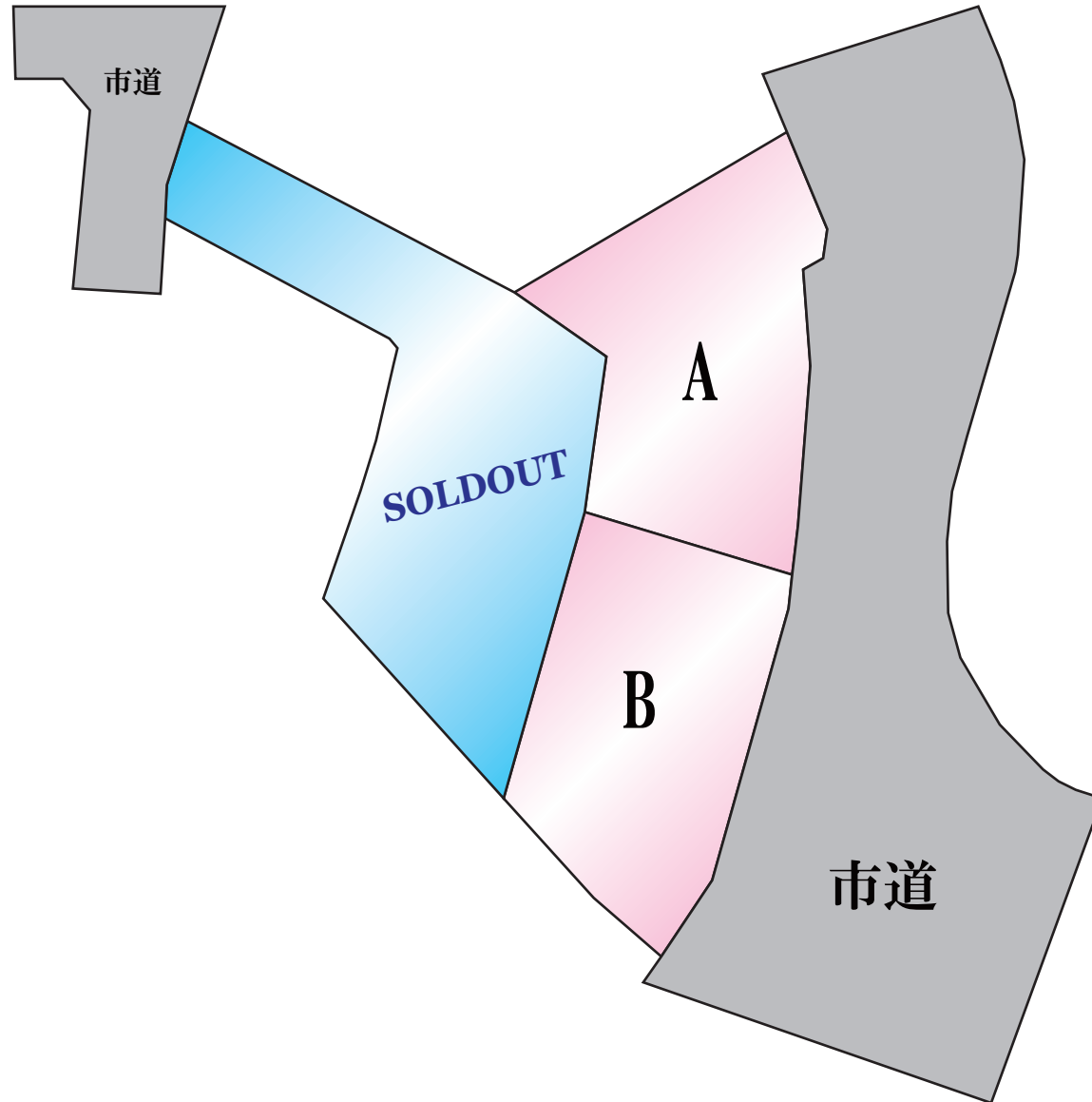
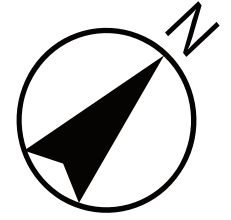
熊本県知事(1)第5535号

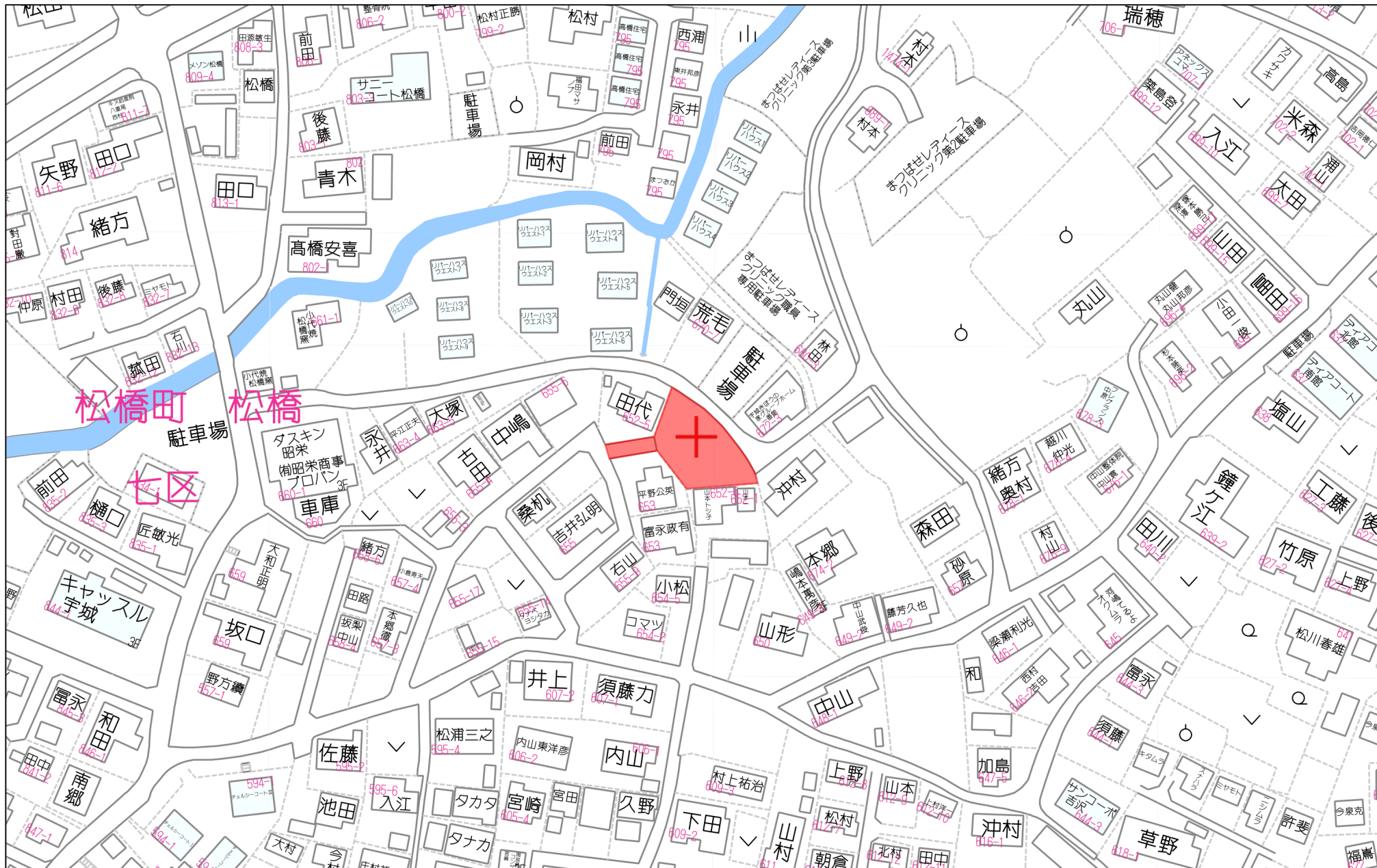
—すべての人に不動産を—
株式会社 MR不動産

〒862-0951 熊本市中央区上水前寺1丁目12-25
EDEN SUIZENJI 2F
TEL:096-284-1286 FAX:096-284-1285



—すべての人に不動産を—
株式会社 **MR不動産**





60m

1:1500

A号地

地番	652-2、652-10	土地所在図
土地の所在	宇城市松橋町松橋字中原	地積測量図

座標求積表 (世界測地系 第II系)

地番	(B) 652-10	測点	標識	X座標	Y座標	(X _{n+1} -X _{n-1})・Y _n	距離
		HY3	新・普・金	-38338.723	-29929.784	97610.388758	0.13
		BP1	新・普・金	-38338.787	-29929.894	-93393.285132	3.28
		HPP2	復・普・金	-38340.851	-29927.348	-4217.493610	3.23
				倍面積	-0.389984		
				面積	0.1949920		
				地積	0.19 m ²		

地番	(A) 652-2	公簿	合計面積	残地
		191.7137795	0.1949920	191.5187875
			地積	191.51 m ²

地積一覧

地番	地積
(A) 652-2	191.51 m ²
(B) 652-10	0.19 m ²

引照点座標一覧

引照点	X座標	Y座標	備考
GPT-1	-38343.534	-29904.148	引照点標識鉋 (GNSS-VRS単点観測法)
GPT-2	-38321.763	-29869.828	引照点標識鉋 (GNSS-VRS単点観測法)

引照点計算表

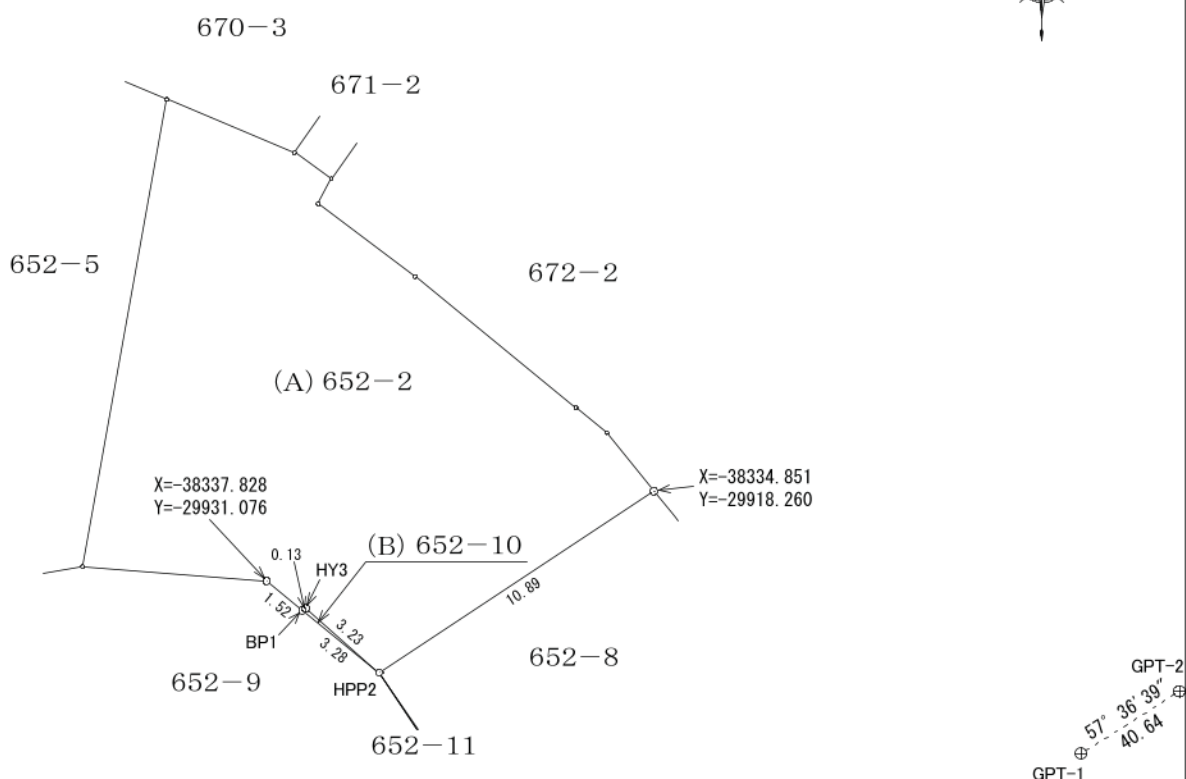
器械点	後視点	境界点	夾角	距離
GPT-1	GPT-2		0° 00' 00"	40.64
		BP1	222° 50' 09"	26.18
		HPP2	218° 59' 09"	23.35
		HY3	223° 01' 05"	26.08

点検に使用した基本三角点等

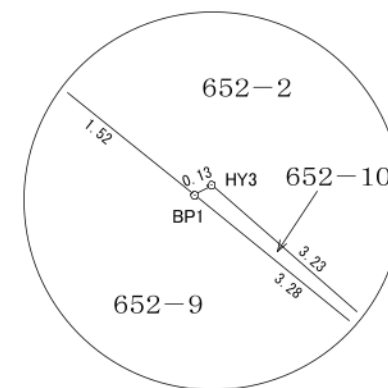
基準点名	種別	X座標	Y座標	備考
豊川北部NO. 1	2級基準点	-39546.338	-31025.387	ネットワーク型RTK法による単点観測法
豊川北部NO. 2	2級基準点	-39551.919	-30541.397	ネットワーク型RTK法による単点観測法

ネットワーク型RTK法による単点観測法の観測年月日 令和6年5月18日

測量年月日	令和6年5月18日
座標系	測地成果2011 第II系
備考	



拡大図1/50



既	既	設
新	新	設
替	入	替
復	復	元
永	永	久 標 識
普	普	通 標 識
金	金	属 プレ ー ト 標
鉋	金	属 鉋
プ	プ	ラ ス チ ッ ク 杭
石	石	杭
コ	コ	ン ク リ ー ト 杭

作成者 熊本市中央区新屋敷3丁目16番9号
土地家屋調査士 甲斐義一 (令和6年5月23日作成)

申請人 縮尺 1/250

B号地

地番 652-8、652-11 土地所在図
土地積測量図

土地の所在 宇城市松橋町松橋字中原

座標求積表 (世界測地系 第II系)

地番	(B) 652-11				
測点	標識	X座標	Y座標	$(X_{n+1}-X_n) \cdot Y_n$	距離
HPP2	復・普・金	-38340.851	-29927.348	1418.611487	3.07
BP2	新・普・金	-38343.410	-29925.658	-66219.069070	0.04
HY1	新・普・金	-38343.386	-29925.621	64800.322340	3.07
				倍面積	-0.135243
				面積	0.0676215
				地積	0.06 m ²

地番	(A) 652-8	
公簿	合計面積	残地
184.672345	0.0676215	184.6047235
	地積	184.60 m ²

地積一覧

地番	地積
(A) 652-8	184.60 m ²
(B) 652-11	0.06 m ²

引照点座標一覧

引照点	X座標	Y座標	備考
GPT-1	-38343.534	-29904.148	引照点標識紙 (GNSS-VRS単点観測法)
GPT-2	-38321.763	-29869.828	引照点標識紙 (GNSS-VRS単点観測法)

引照点計算表

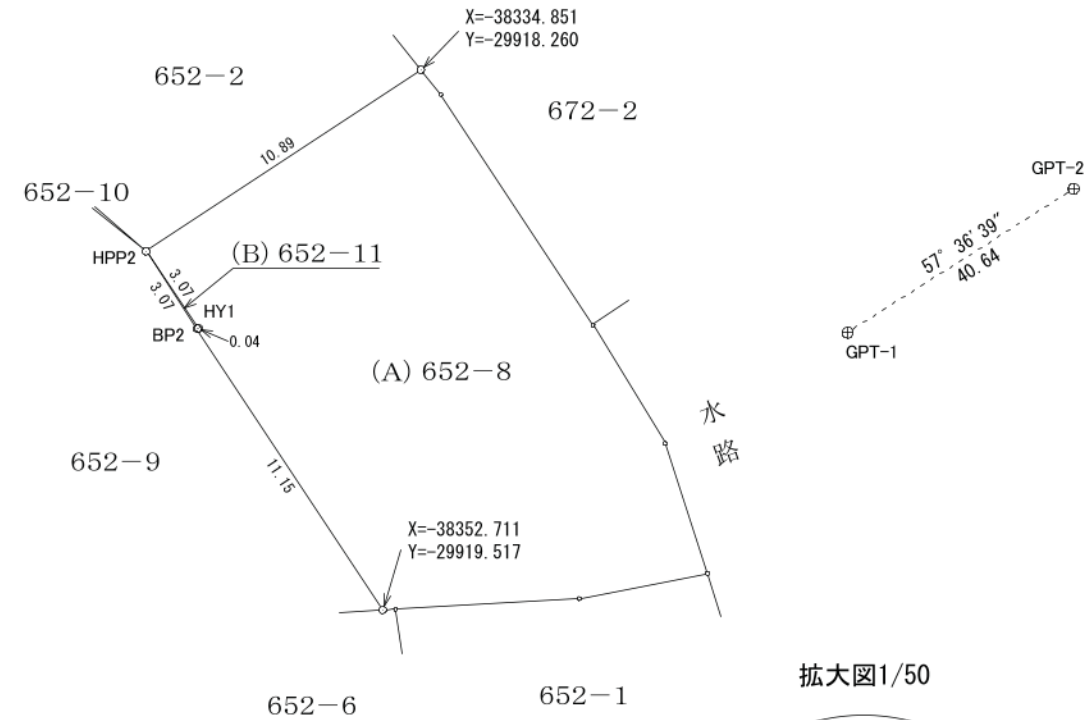
器械点	後視点	境界点	夾角	距離
GPT-1	GPT-2		0° 00' 00"	40.64
		BP2	212° 43' 10"	21.51
		HPP2	218° 59' 09"	23.35
		HY1	212° 47' 03"	21.47

点検に使用した基本三角点等

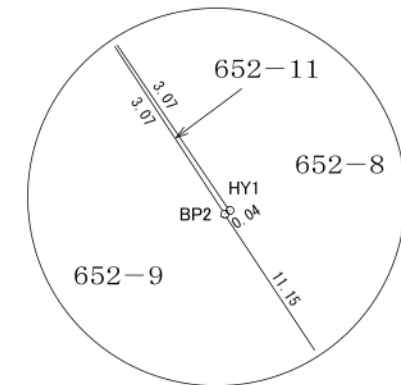
基準点名	種別	X座標	Y座標	備考
豊川北部NO. 1	2級基準点	-39546.338	-31025.387	ネットワーク型RTK法による単点観測法
豊川北部NO. 2	2級基準点	-39551.919	-30541.397	ネットワーク型RTK法による単点観測法

ネットワーク型RTK法による単点観測法の観測年月日 令和6年5月18日

測量年月日	令和6年5月18日
座標系	測地成果2011 第II系
備考	



拡大図1/50



既	既	設
新	新	設
替	入	替
復	復	元
永	永	久
普	普	通
金	金	属
紙	金	属
ブ	プ	ラ
石	石	杭
コ	コ	ン

作成者

熊本市中央区新屋敷3丁目16番9号
土地家屋調査士 甲斐義一

(令和6年6月23日作成)

申請人

縮尺

1/250