

宇城市松橋町松橋 全3区画



一すべての人に不動産をー
株式会社 MR不動産

所在地	宇城市松橋町松橋652-5付近【ナビ検索】			区域区分	非線引き
売買代金	※価格表参照			用途地域	第一種中高層
土地面積	※価格表参照			電柱	—
接道	公道 幅員約6m				
交通	JR松橋駅 徒歩約16分				
建ぺい	60%	容積	200%		
地目	宅地	引渡時期	即時		
上水	引込	下水	引込		
小学校	松橋	中学校	松橋		
備考	必要経費				
	・水道加入金、受益者負担金				
	・仲介手数料				
	●高台で豪雨の心配もないですね！				
価格	A	191.51㎡ 57.92坪	¥9,160,000		
	B	184.60㎡ 55.84坪	¥8,800,000		
	SOLD OUT				
広告有効期限	令和8年4月30日			取引形態:媒介	



タレントのスザンヌさんの妹
マーガリンさん
(弊社専属モデル)



熊本県知事(1)第5535号

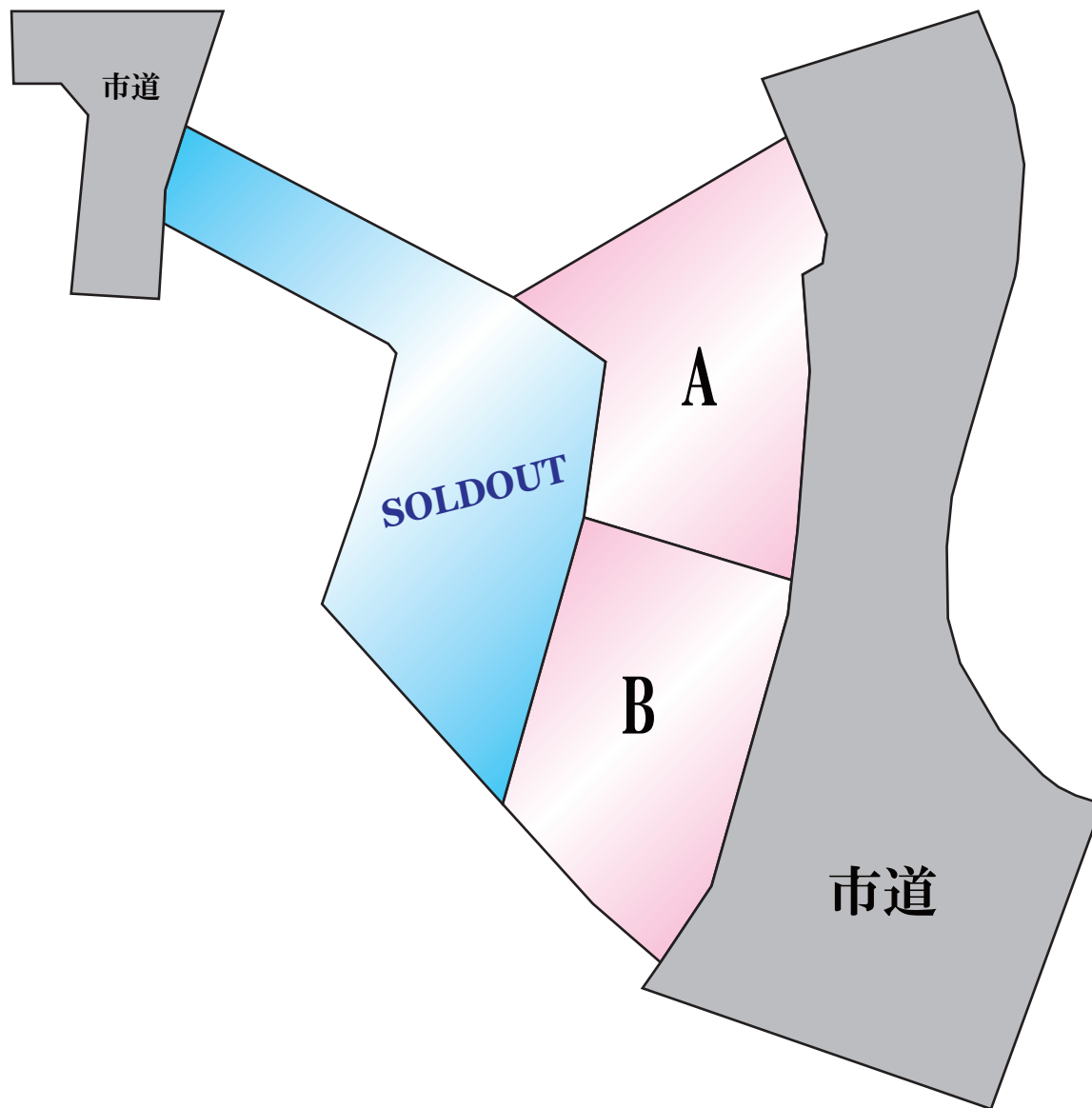
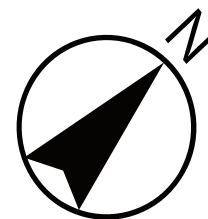
一すべての人に不動産をー
株式会社 MR不動産

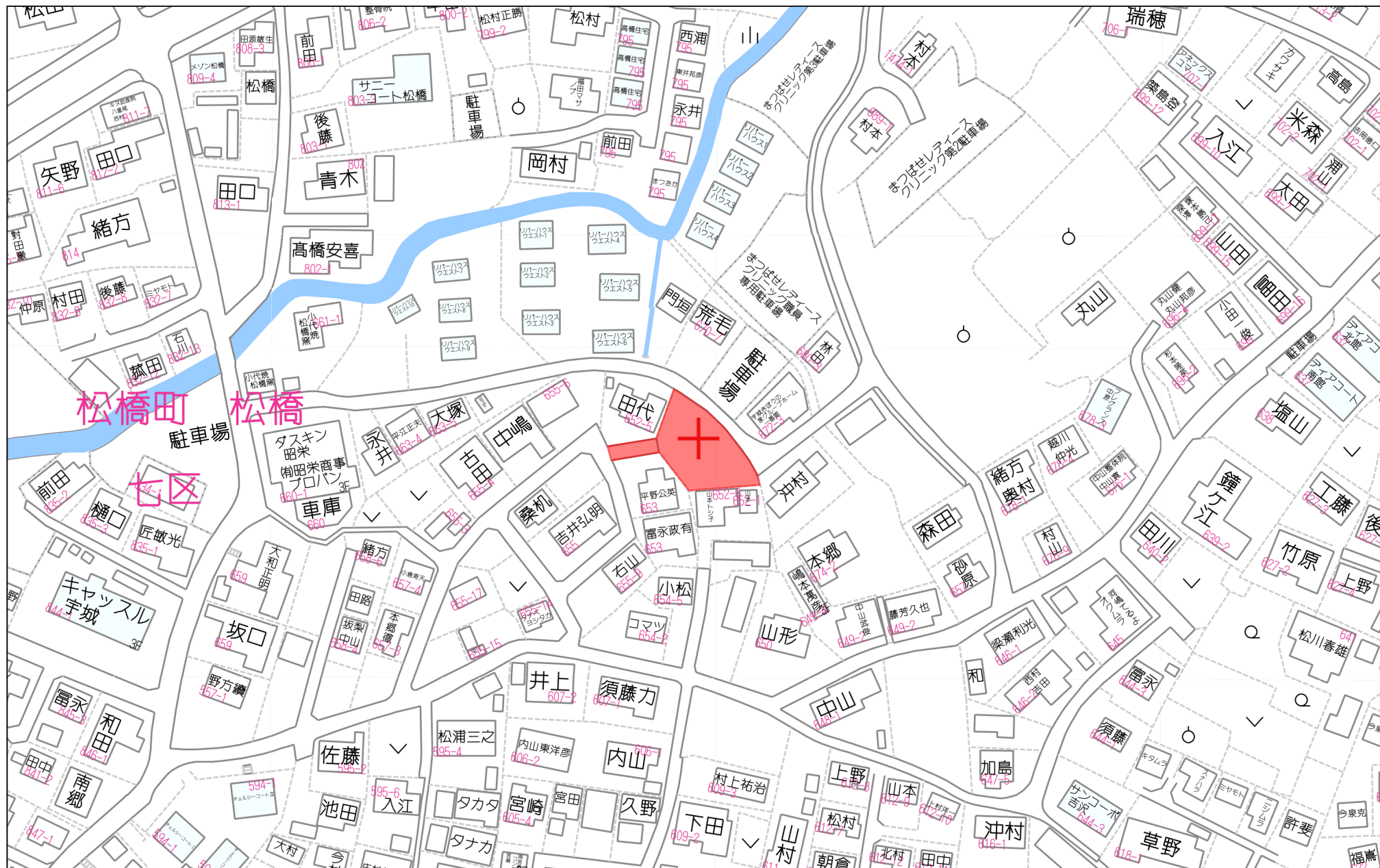
〒862-0951 熊本市中央区上水前寺1丁目12-25
EDEN SUIZENJI 2F
TEL:096-284-1286 FAX:096-284-1285





ーすべての人に不動産をー
株式
会社 **MR不動産**





60m

1:1500

A号地

座 標 求 積 表 (世界測地系 第Ⅱ系)		地 番 6 5 2 - 2 、 6 5 2 - 1 0		土 地 所 在 図 地 積 測 量 図																																																	
土地の所在		宇城市松橋町松橋字中原																																																			
<table><tr><td>地 番</td><td colspan="5">(B) 6 5 2 - 1 0</td></tr><tr><td>測 点</td><td>標 識</td><td>X 座 標</td><td>Y 座 標</td><td>(X_{n+1}-X_{n-1})・Y_n</td><td>距 離</td></tr><tr><td>HY3</td><td>新・普・金</td><td>-38338.723</td><td>-29929.784</td><td>97610.388758</td><td>0.13</td></tr><tr><td>BP1</td><td>新・普・金</td><td>-38338.787</td><td>-29929.894</td><td>-93393.285132</td><td>3.28</td></tr><tr><td>HPP2</td><td>復・普・金</td><td>-38340.851</td><td>-29927.348</td><td>-4217.493610</td><td>3.23</td></tr><tr><td colspan="3"></td><td>倍 面 積</td><td colspan="2">-0.389984</td></tr><tr><td colspan="3"></td><td>面 積</td><td colspan="2">0.1949920</td></tr><tr><td colspan="3"></td><td>地 積</td><td colspan="2">0.19 m²</td></tr></table>		地 番	(B) 6 5 2 - 1 0					測 点	標 識	X 座 標	Y 座 標	(X _{n+1} -X _{n-1})・Y _n	距 離	HY3	新・普・金	-38338.723	-29929.784	97610.388758	0.13	BP1	新・普・金	-38338.787	-29929.894	-93393.285132	3.28	HPP2	復・普・金	-38340.851	-29927.348	-4217.493610	3.23				倍 面 積	-0.389984					面 積	0.1949920					地 積	0.19 m ²					
地 番	(B) 6 5 2 - 1 0																																																				
測 点	標 識	X 座 標	Y 座 標	(X _{n+1} -X _{n-1})・Y _n	距 離																																																
HY3	新・普・金	-38338.723	-29929.784	97610.388758	0.13																																																
BP1	新・普・金	-38338.787	-29929.894	-93393.285132	3.28																																																
HPP2	復・普・金	-38340.851	-29927.348	-4217.493610	3.23																																																
			倍 面 積	-0.389984																																																	
			面 積	0.1949920																																																	
			地 積	0.19 m ²																																																	
<table><tr><td>地 番</td><td colspan="2">(A) 6 5 2 - 2</td></tr><tr><td>公 簿</td><td>合 計 面 積</td><td>残 地</td></tr><tr><td>191.7137795</td><td>0.1949920</td><td>191.5187875</td></tr><tr><td></td><td>地 積</td><td>191.51 m²</td></tr></table>		地 番	(A) 6 5 2 - 2		公 簿	合 計 面 積	残 地	191.7137795	0.1949920	191.5187875		地 積	191.51 m ²																																								
地 番	(A) 6 5 2 - 2																																																				
公 簿	合 計 面 積	残 地																																																			
191.7137795	0.1949920	191.5187875																																																			
	地 積	191.51 m ²																																																			
地 積 一 覧																																																					
引 照 点 座 標 一 覧		<table><tr><td>引 照 点</td><td>X 座 標</td><td>Y 座 標</td><td>備 考</td></tr><tr><td>GPT-1</td><td>-38343.534</td><td>-29904.148</td><td>引照点標識鉋 (GNSS-VRS単点観測法)</td></tr><tr><td>GPT-2</td><td>-38321.763</td><td>-29869.828</td><td>引照点標識鉋 (GNSS-VRS単点観測法)</td></tr></table>				引 照 点	X 座 標	Y 座 標	備 考	GPT-1	-38343.534	-29904.148	引照点標識鉋 (GNSS-VRS単点観測法)	GPT-2	-38321.763	-29869.828	引照点標識鉋 (GNSS-VRS単点観測法)																																				
引 照 点	X 座 標	Y 座 標	備 考																																																		
GPT-1	-38343.534	-29904.148	引照点標識鉋 (GNSS-VRS単点観測法)																																																		
GPT-2	-38321.763	-29869.828	引照点標識鉋 (GNSS-VRS単点観測法)																																																		
引 照 点 計 算 表		<table><tr><td>器 械 点</td><td>後 視 点</td><td>境 界 点</td><td>夾 角</td><td>距 離</td></tr><tr><td>GPT-1</td><td>GPT-2</td><td></td><td>0° 00' 00"</td><td>40.64</td></tr><tr><td></td><td></td><td>BP1</td><td>222° 50' 09"</td><td>26.18</td></tr><tr><td></td><td></td><td>HPP2</td><td>218° 59' 09"</td><td>23.35</td></tr><tr><td></td><td></td><td>HY3</td><td>223° 01' 05"</td><td>26.08</td></tr></table>				器 械 点	後 視 点	境 界 点	夾 角	距 離	GPT-1	GPT-2		0° 00' 00"	40.64			BP1	222° 50' 09"	26.18			HPP2	218° 59' 09"	23.35			HY3	223° 01' 05"	26.08																							
器 械 点	後 視 点	境 界 点	夾 角	距 離																																																	
GPT-1	GPT-2		0° 00' 00"	40.64																																																	
		BP1	222° 50' 09"	26.18																																																	
		HPP2	218° 59' 09"	23.35																																																	
		HY3	223° 01' 05"	26.08																																																	
点 検 に 使 用 し た 基 本 三 角 点 等		<table><tr><td>基準点名</td><td>種 別</td><td>X座標</td><td>Y座標</td><td>備 考</td></tr><tr><td>豊川北部NO. 1</td><td>2級基準点</td><td>-39546.338</td><td>-31025.387</td><td>ネットワーク型RTK法による単点観測法</td></tr><tr><td>豊川北部NO. 2</td><td>2級基準点</td><td>-39551.919</td><td>-30541.397</td><td>ネットワーク型RTK法による単点観測法</td></tr></table>				基準点名	種 別	X座標	Y座標	備 考	豊川北部NO. 1	2級基準点	-39546.338	-31025.387	ネットワーク型RTK法による単点観測法	豊川北部NO. 2	2級基準点	-39551.919	-30541.397	ネットワーク型RTK法による単点観測法																																	
基準点名	種 別	X座標	Y座標	備 考																																																	
豊川北部NO. 1	2級基準点	-39546.338	-31025.387	ネットワーク型RTK法による単点観測法																																																	
豊川北部NO. 2	2級基準点	-39551.919	-30541.397	ネットワーク型RTK法による単点観測法																																																	
ネットワーク型RTK法による単点観測法の観測年月日 令和6年5月18日		<table><tr><td>測量年月日</td><td>令和 6 年 5 月 1 8 日</td></tr><tr><td>座 標 系</td><td>測地成果2011 第Ⅱ系</td></tr><tr><td>備 考</td><td></td></tr></table>				測量年月日	令和 6 年 5 月 1 8 日	座 標 系	測地成果2011 第Ⅱ系	備 考																																											
測量年月日	令和 6 年 5 月 1 8 日																																																				
座 標 系	測地成果2011 第Ⅱ系																																																				
備 考																																																					
作 成 者	熊本市中央区新屋敷3丁目16番9号 土地家屋調査士 甲 斐 義 一 (令和 6 年 5 月 23 日作成)			申 請 人		縮 尺	1 / 250																																														

B号地

座 標 求 積 表 (世界測地系 第Ⅱ系)

地 番	(B) 6 5 2 - 1 1				
測 点	標 識	X 座 標	Y 座 標	(X _{n+1} -X _{n-1})・Y _n	距 離
HPP2	復・普・金	-38340.851	-29927.348	1418.611487	3.07
BP2	新・普・金	-38343.410	-29925.658	-66219.069070	0.04
HY1	新・普・金	-38343.386	-29925.621	64800.322340	3.07
		倍 面 積		-0.135243	
		面 積		0.0676215	
		地 積		0.06 m ²	

地 番	(A) 6 5 2 - 8		
公 簿	合 計 面 積	残 地	
184.672345	0.0676215	184.6047235	
	地 積	184.60 m ²	

地 積 一 覧

地 番	地 積
(A) 6 5 2 - 8	184.60 m ²
(B) 6 5 2 - 1 1	0.06 m ²

引 照 点 座 標 一 覧

引 照 点	X 座 標	Y 座 標	備 考
GPT-1	-38343.534	-29904.148	引照点標識鋳 (GNSS-VRS単点観測法)
GPT-2	-38321.763	-29869.828	引照点標識鋳 (GNSS-VRS単点観測法)

引 照 点 計 算 表

器 械 点	後 視 点	境 界 点	夾 角	距 離
GPT-1	GPT-2		0° 00' 00"	40.64
		BP2	212° 43' 10"	21.51
		HPP2	218° 59' 09"	23.35
		HY1	212° 47' 03"	21.47

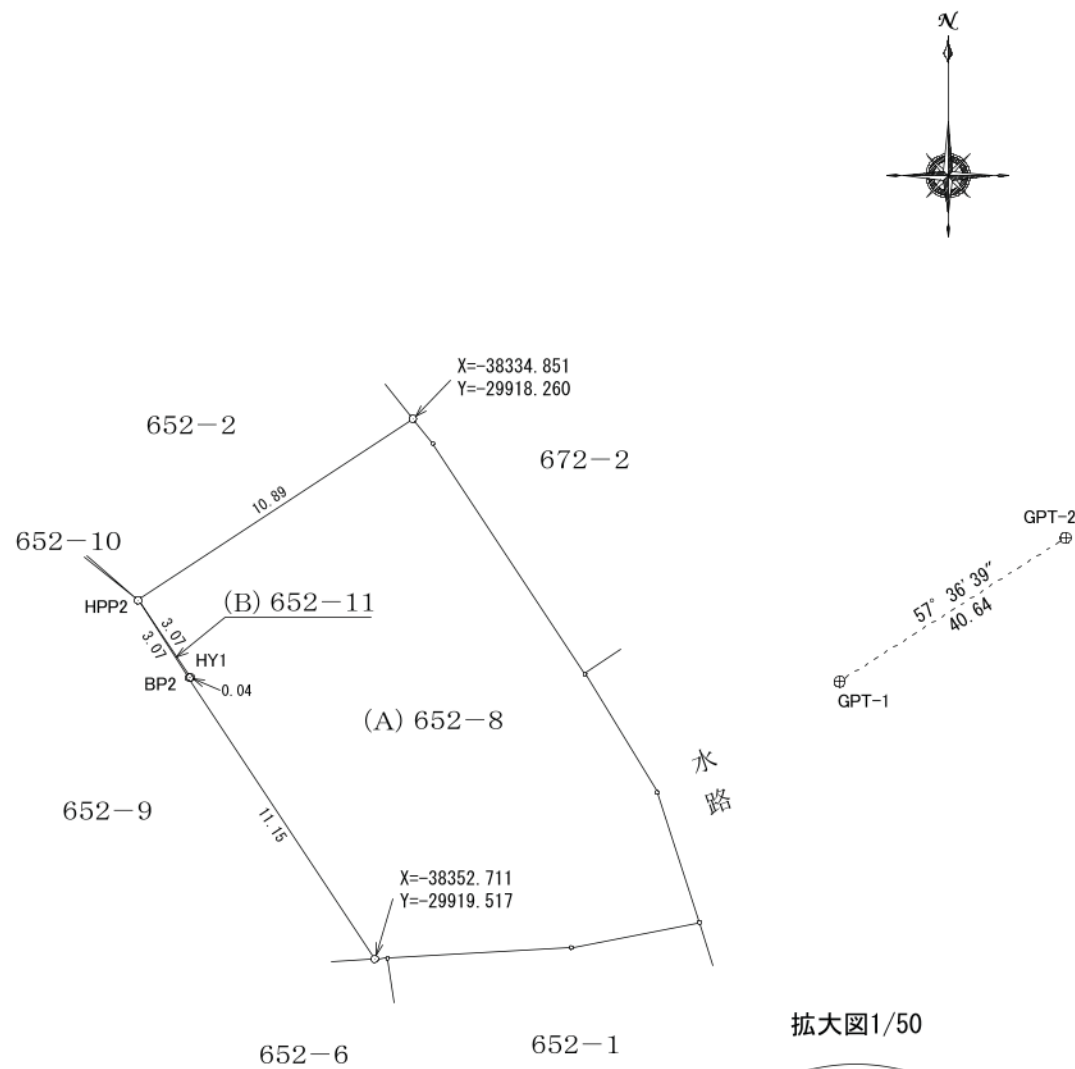
点 検 に 使 用 し た 基 本 三 角 点 等

基準点名	種 別	X座標	Y座標	備 考
豊川北部NO. 1	2級基準点	-39546.338	-31025.387	ネットワーク型RTK法による単点観測法
豊川北部NO. 2	2級基準点	-39551.919	-30541.397	ネットワーク型RTK法による単点観測法

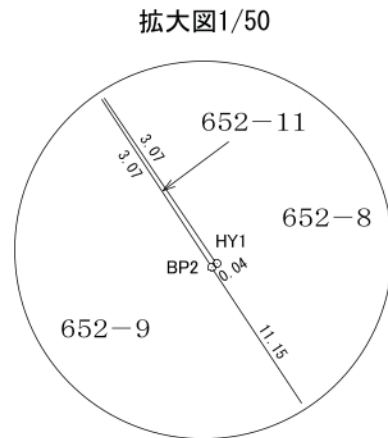
ネットワーク型RTK法による単点観測法の観測年月日 令和6年5月18日

測量年月日	令和 6 年 5 月 1 8 日
座 標 系	測地成果2011 第Ⅱ系
備 考	

地 番	6 5 2 - 8、6 5 2 - 1 1	土地所在図 土地積測量図
土地の所在	宇城市松橋町松橋字中原	



既	既 設
新	新 設
替	入 替
復	復 元
永	永 久 標 識
普	普 通 標 識
金	金属プレート標
鋳	金 属 鋳
ブ	プラスチック杭
石	石 杭
コ	コンクリート杭



作 成 者

熊本市中央区新屋敷3丁目16番9号
土地家屋調査士 甲 斐 義 一

(令和 6 年 6 月 23 日作成)

申 請 人

縮 尺

1 / 250