

清水亀井町 土地



所在地	熊本市北区清水亀井町51-51付近【ナビ検索】			区域区分	市街化区域
売買代金	15,900,000円			用途地域	1中
土地面積	254.54㎡(76.99坪)			電柱	—
接道	西側位置指定道路 約4.0m				
交通	亀井駅(熊電 菊池線)徒歩約3分				
建ぺい	60%	容積	150%		
地目	宅地	引渡時期	相談		
上水	前面	下水	前面		
小学校	清水小学校	中学校	竜南中学校		
備考	・解体更地渡し				
	・仲介手数料				
	・都市ガス				
価格					
					
					



タレントのスザンヌさんの妹
マーガリンさん
(弊社専属モデル)

広告有効期
令和8年1月30日
取引形態:媒介

熊本市知事(1)第5535号

一すべての人に不動産をー
株式会社 MR不動産

〒862-0951 熊本市中央区上水前寺1丁目12-25

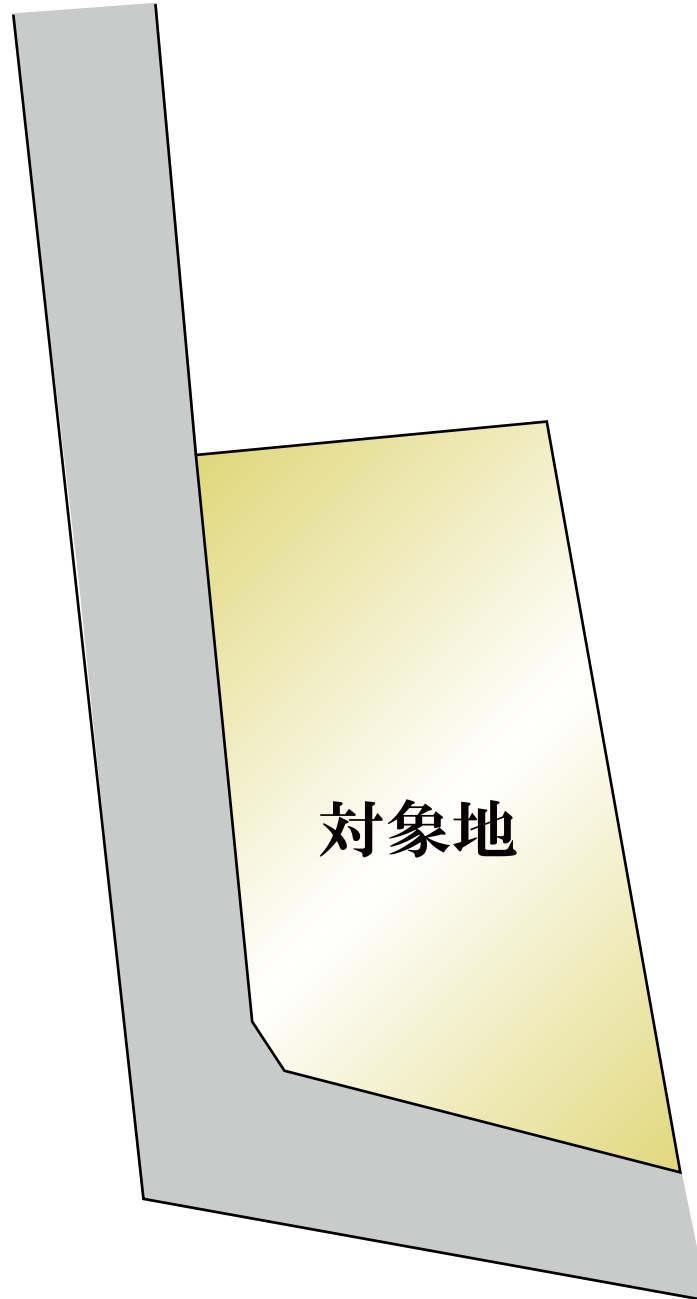
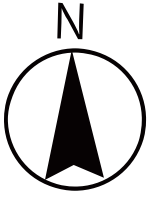
EDEN SUIZENJI 2F

TEL:096-284-1286 FAX:096-284-1285号

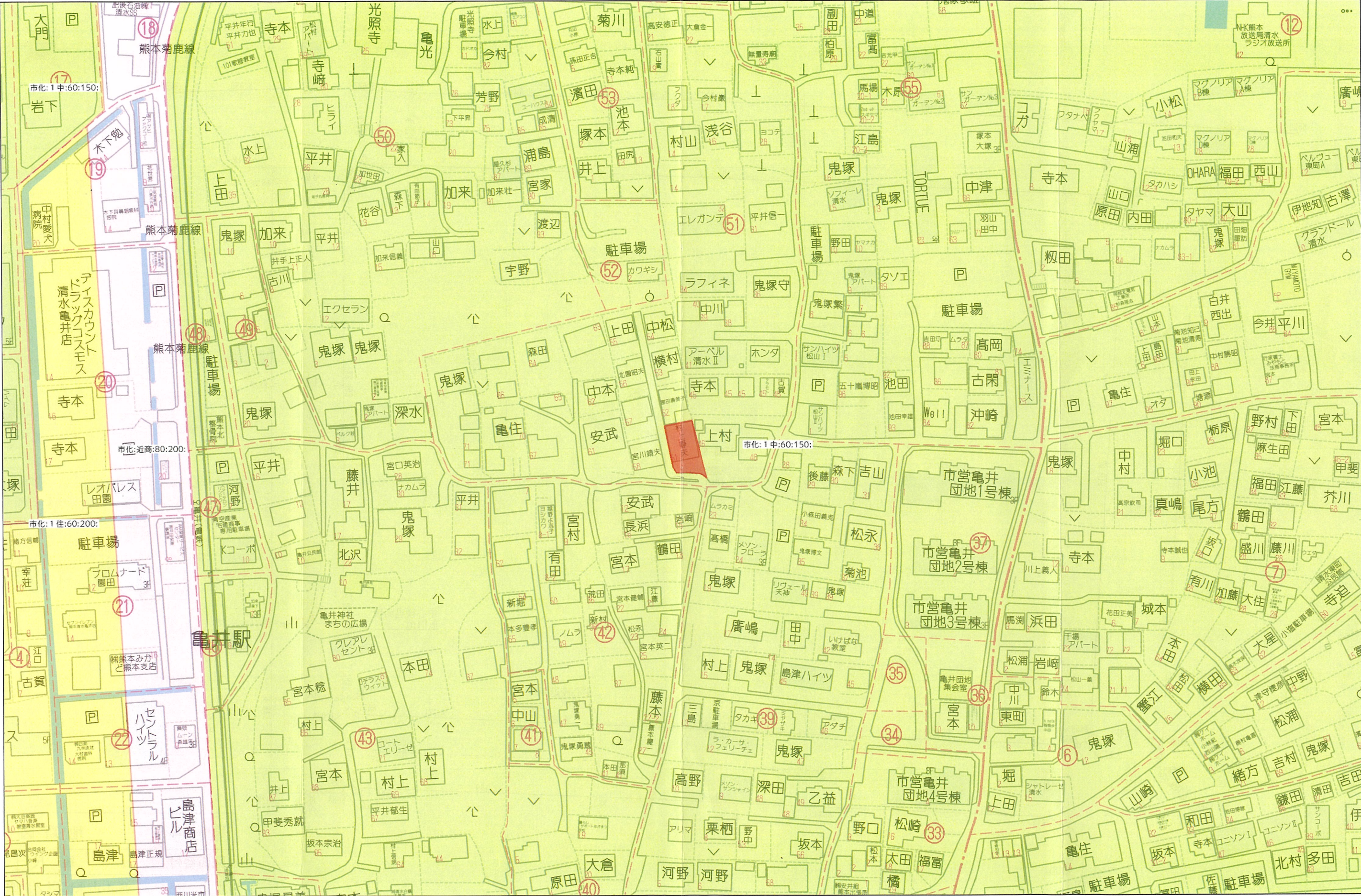




ーすべての人に不動産をー
株式
会社 **MR不動産**



対象地



60m

1:1500

403949

363

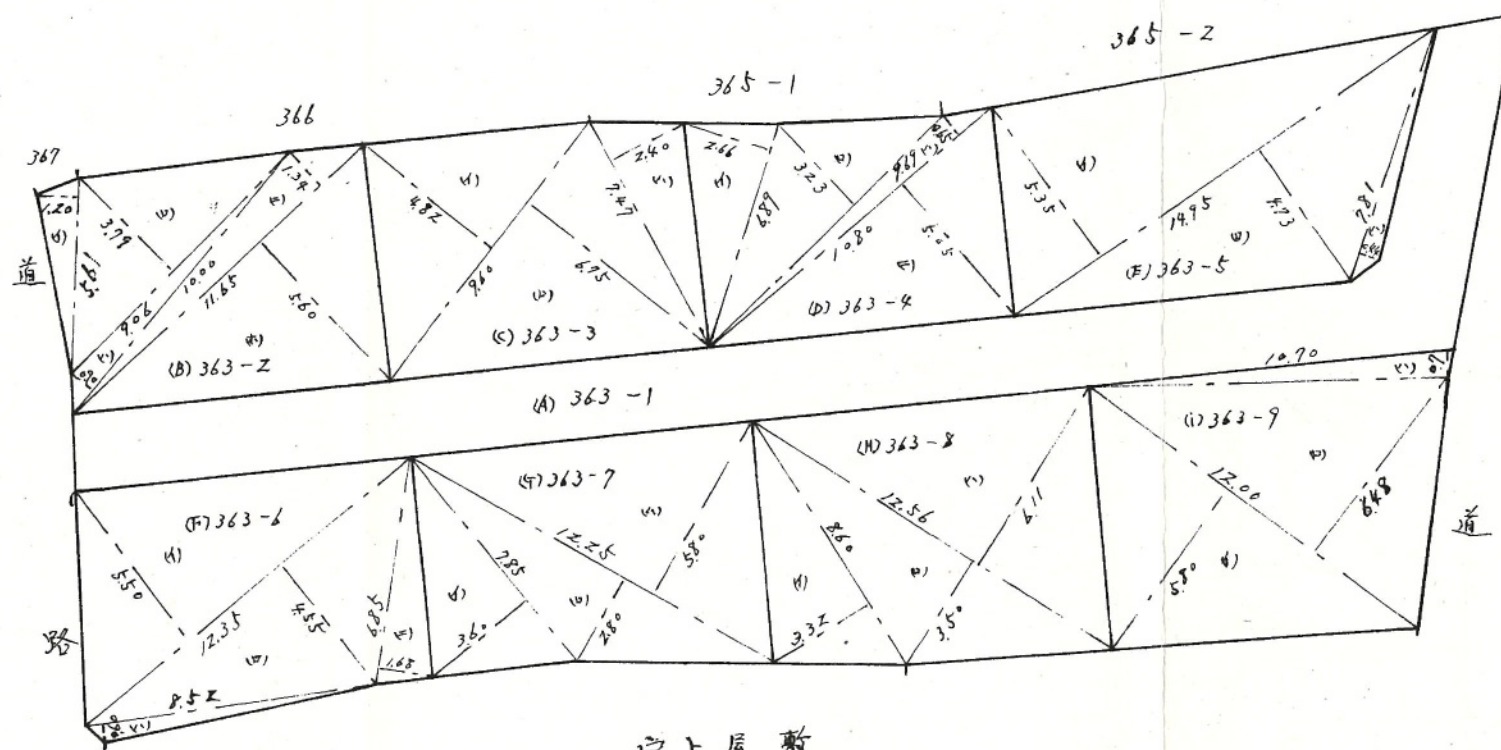
昭和40年11月4日登記
平成

地番 363-2 363-3 363-4 363-5
363-6 363-7 363-8 363-9 363

地積測量図

土地の所在 熊本市清水町富井字松山

清水亀井町



字上屋敷

-2 求積表

- (B) (1) $5.61 \times 1.20 \times 0.5 = 3.3660$
 (2) $7.06 \times 3.77 \times 0.5 = 13.1687$
 (3) $10.00 \times 0.90 \times 0.5 = 4.5000$
 (4) $11.65 (1.34 + 5.60) \times 0.5 = 40.4255$
 (5) $6.5 \times 4.60 \times 0.5 = 15.0250$
 (6) $7.40 (4.82 + 6.75) \times 0.5 = 55.5360$
 (7) $7.47 \times 2.40 \times 0.5 = 8.9640$
 (8) $6.89 \times 2.66 \times 0.5 = 9.1637$
 (9) $7.67 \times 3.23 \times 0.5 = 12.4435$
 (10) $10.80 (0.65 + 5.05) \times 0.5 = 30.7800$
 (11) $14.75 (5.35 + 4.73) \times 0.5 = 75.3480$
 (12) $7.81 \times 0.44 \times 0.5 = 1.7182$
 (13) $7.75 (0.62 + 2.74) \times 0.5 = 10.5875$
 (14) $8.52 \times 0.60 \times 0.5 = 2.5560$
 (15) $6.85 \times 1.68 \times 0.5 = 5.7540$
 (16) $7.85 \times 3.60 \times 0.5 = 14.1300$
 (17) $12.25 (2.80 + 5.80) \times 0.5 = 52.6750$
 (18) $8.60 \times 3.32 \times 0.5 = 14.2760$
 (19) $12.56 (3.50 + 6.11) \times 0.5 = 60.3580$
 (20) $7.45 (5.80 + 6.48) \times 0.5 = 73.6800$
 (21) $10.70 \times 0.70 \times 0.5 = 3.7450$
 (22) $7.74 (4.25 + 2.74) \times 0.5 = 27.4550$

昭和40年10月23日

作製者

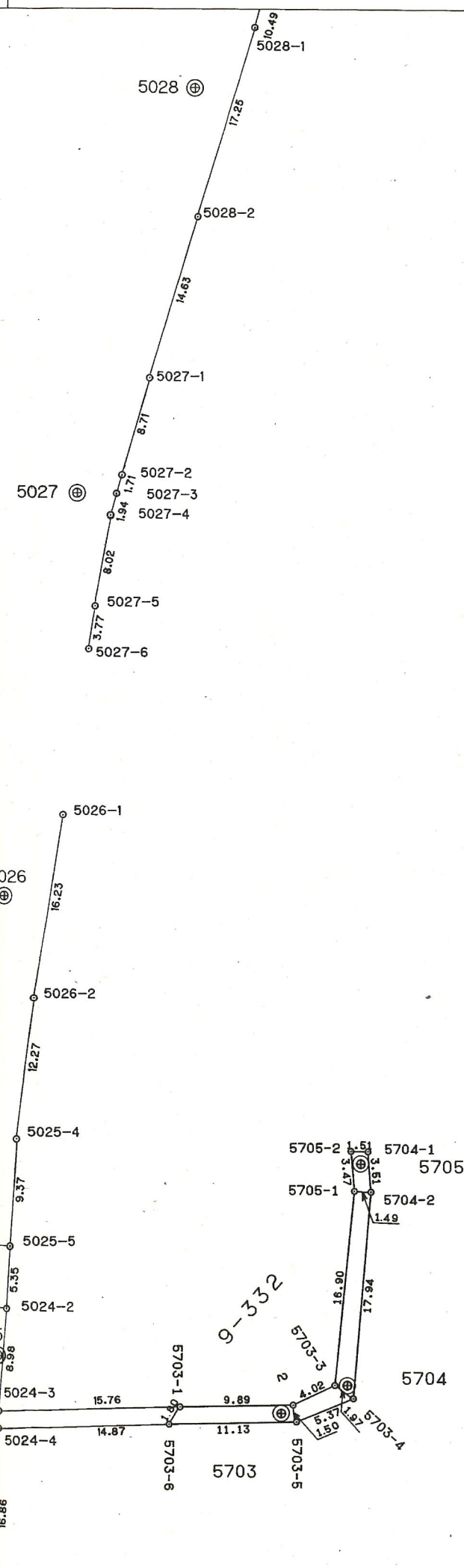
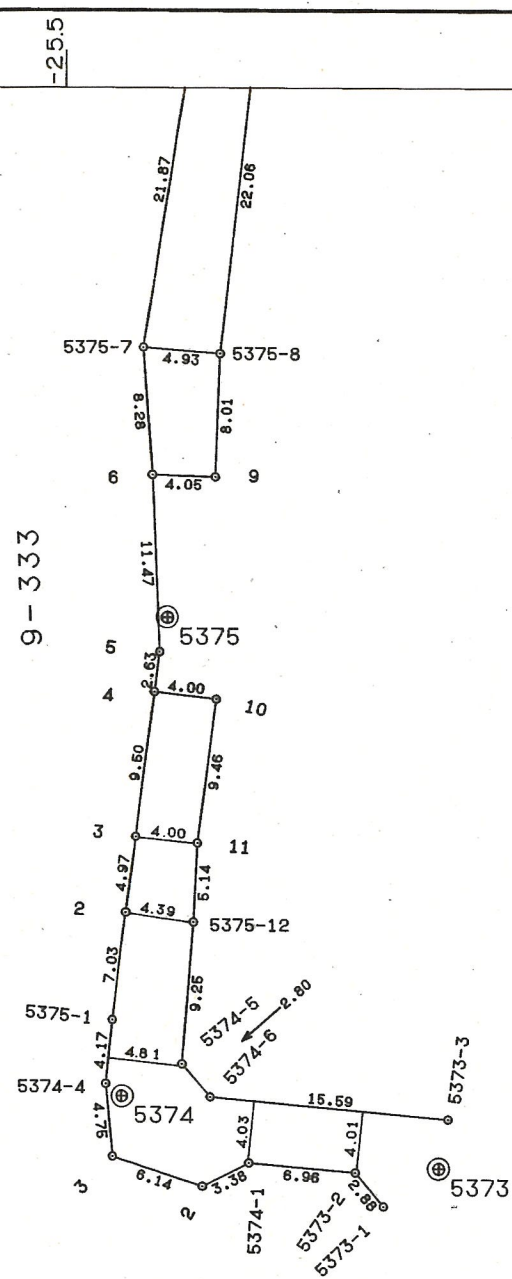
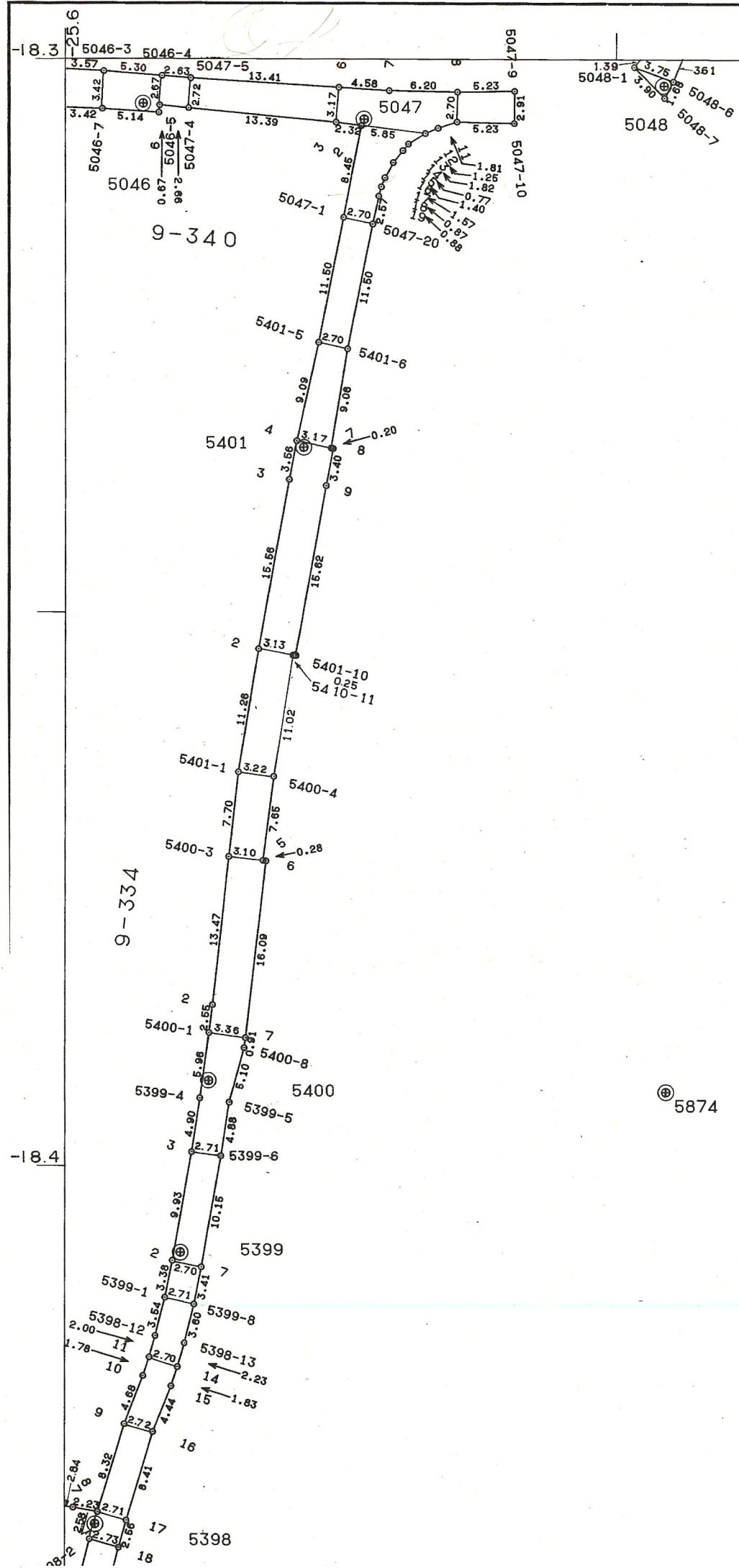
土地調査士 坂本健一

申請人

縮尺 1/400

(全国土地家屋調査士会連合会用紙)

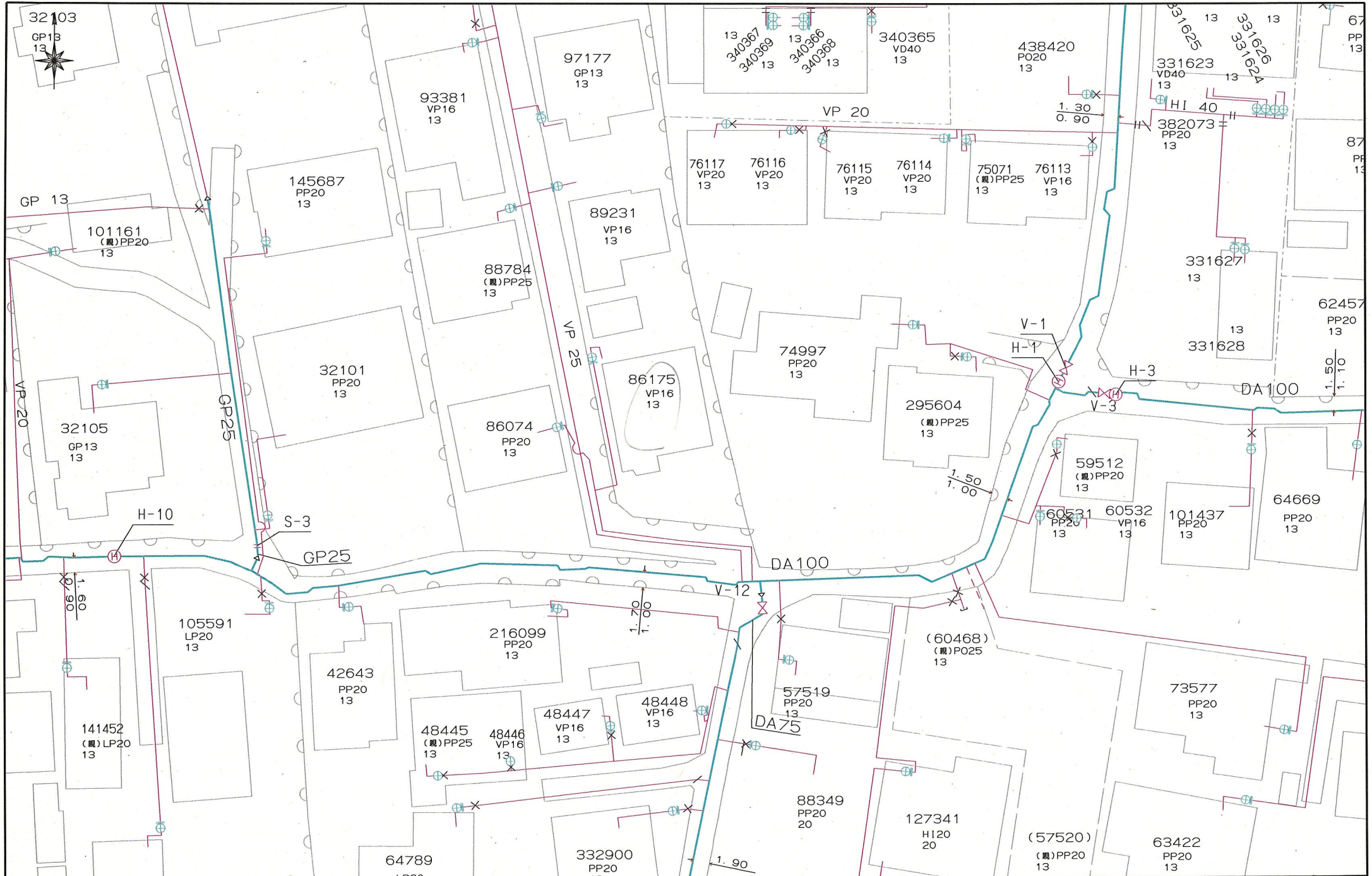
(1) 平成24年9月12日
この図面に記録されている土地の全部又は一部に
ついてその所在又は地番が変更された。
上記の日付は、この図面に変更内容を記録した日
付である。



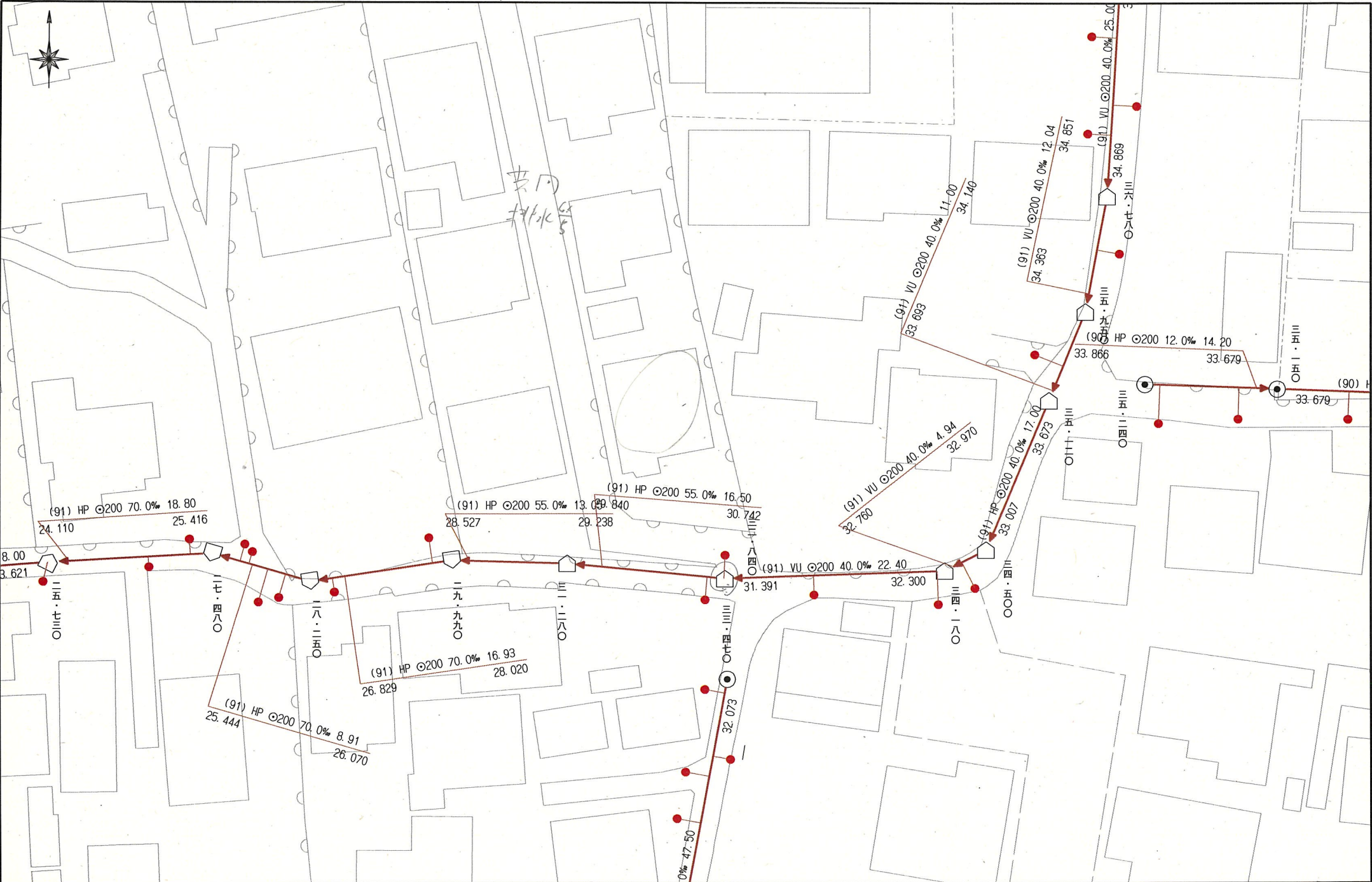




上下水道施設管理図



上下水道施設管理図



～埋設管状況調査 受付方法変更についてのお知らせ～

西部ガス熊本株式会社
いつもの利と、新しい明日を。

西部ガス熊本では、原則WEBでの受付に変更となります。

西部ガス熊本



「ご相談・お問い合わせ」より申請をお願いいたします。

西部ガス熊本

▲緊急のとき、
お困りのときは

ご相談・
お問い合わせ

ご家庭のお客さま

業務用・産業用のお客さま

ホーム > ご相談・お問い合わせ

道路のガス管について

不動産調査など、掘削を伴わない配管状況のお問い合わせ

原則WEBでの受付とさせていただきます。

WEB申請はこちら

返信

様

いつもお世話になっております。

お問い合わせの件、下記の通りとなります。よろしくお願いいたします。

(本状含め： 4 枚)

	供給エリア	前面道路 埋設管	敷地への供給管	配管図
調査場所	① 内・外	有・無 (50 mm)	有・無 (25 mm)	有・無
	② 内・外	有・無 (50 mm)	有・無 (30 mm)	有・無
	③ 内・外	有・無 (mm)	有・無 (mm)	有・無
	④ 内・外	有・無 (mm)	有・無 (mm)	有・無
	⑤ 内・外	有・無 (mm)	有・無 (mm)	有・無
備考				

(報告者名： 木村)

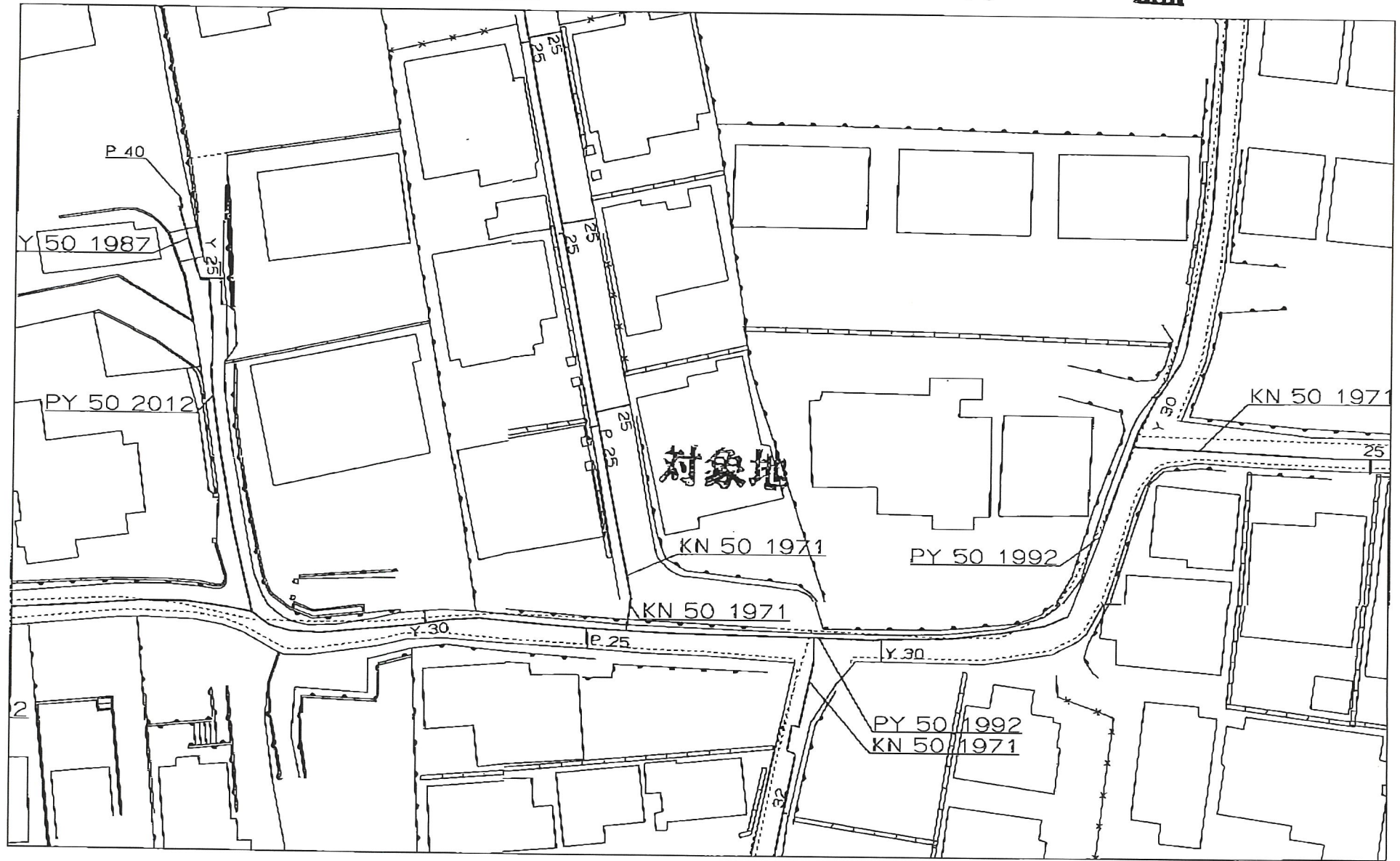
3/4 25-09-18:11:15 ;

縮尺:1/500

前面道路 50 mm

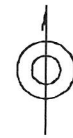
引込管 25 mm

854512



【注意】このガス配管図は実際と
多少異なる場合があります

西部ガス株式会社



2025年9月18日
11:09:25

引込管は状況によって
再利用できない場合があります。

FAX送信票

令和7年9月18日

**熊本市文化財課**

〒860-8601 熊本市中央区手取本町1-1

TEL 096-328-2740

FAX 096-324-4002

E-mail bunkazai@city.kumamoto.lg.jp

担当 : 林田

宛先 (FAX 096-284-1285)

株式会社MR不動産 御担当者 様

件名:周知の埋蔵文化財包蔵地の範囲につきまして

日ごろより、熊本市の文化財保護行政にご理解、ご協力をいただき、まことにありがとうございます。

FAXにてお問い合わせのありました

「熊本市北区清水亀井町363-5」(地番)
(別紙地図の位置)

は、「亀井遺跡群」の範囲内です。

したがって、当該箇所で行う場合には、60日前までに文化財保護法に基づく届出が必要となります。詳細は、文化財課(上記)までお問い合わせください。

現在、ファックスでのお問い合わせについては、最大で半日程度お時間をいただいております。お急ぎの場合にはその旨ご連絡いただければ、できるだけ対応いたします。また、午後5時以降のファックスについては、翌日以降の対応となることもございますので、あらかじめご了承ください。

なお、周知の埋蔵文化財包蔵地の範囲につきましては、熊本市ホームページトップ画面にある

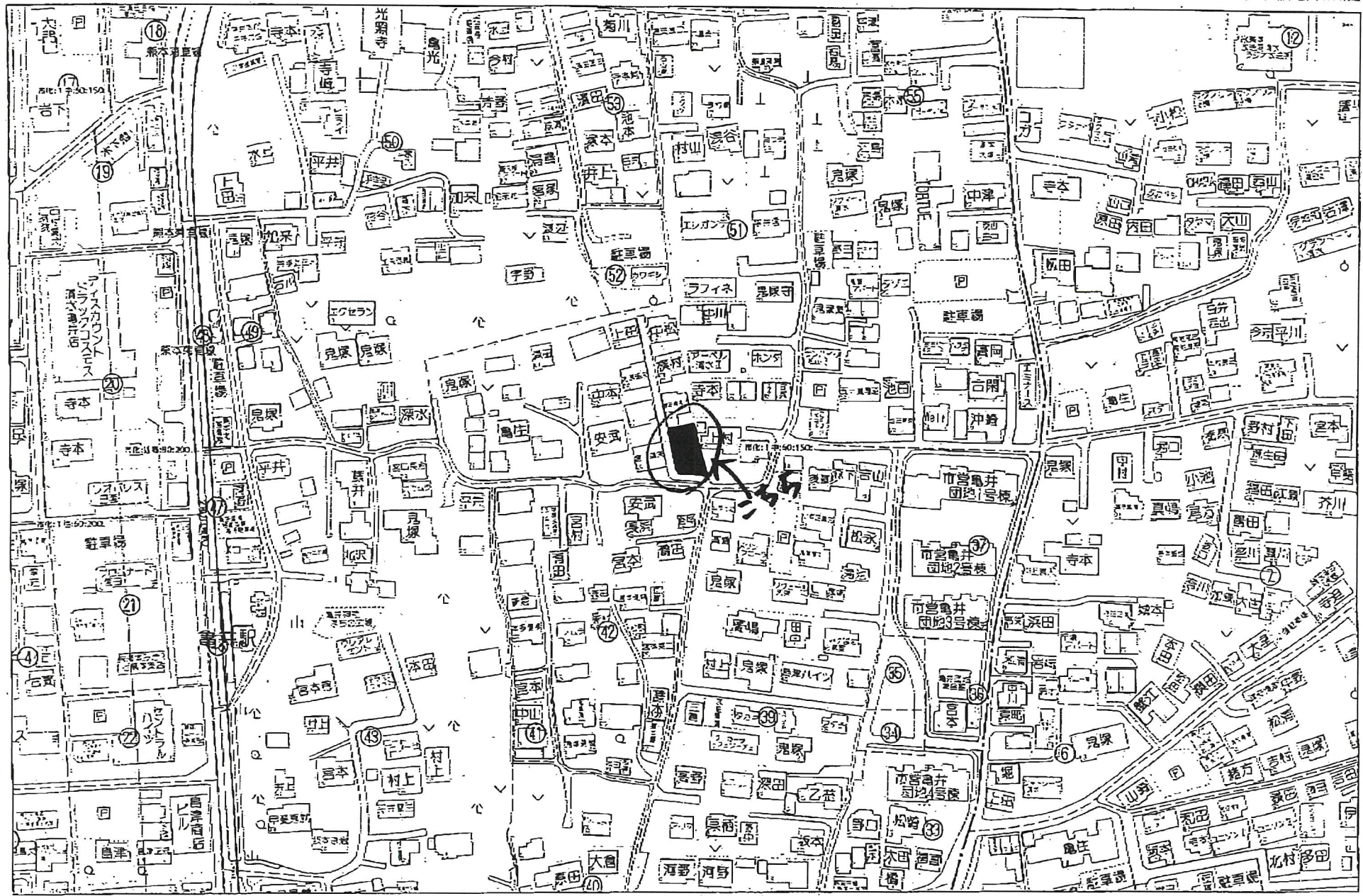
「電子行政サービス」→「熊本市地図情報サービス」→「埋蔵文化財(包蔵地)」でご覧いただくこともできます。なにとぞよろしくお願いいたします。

送信枚数

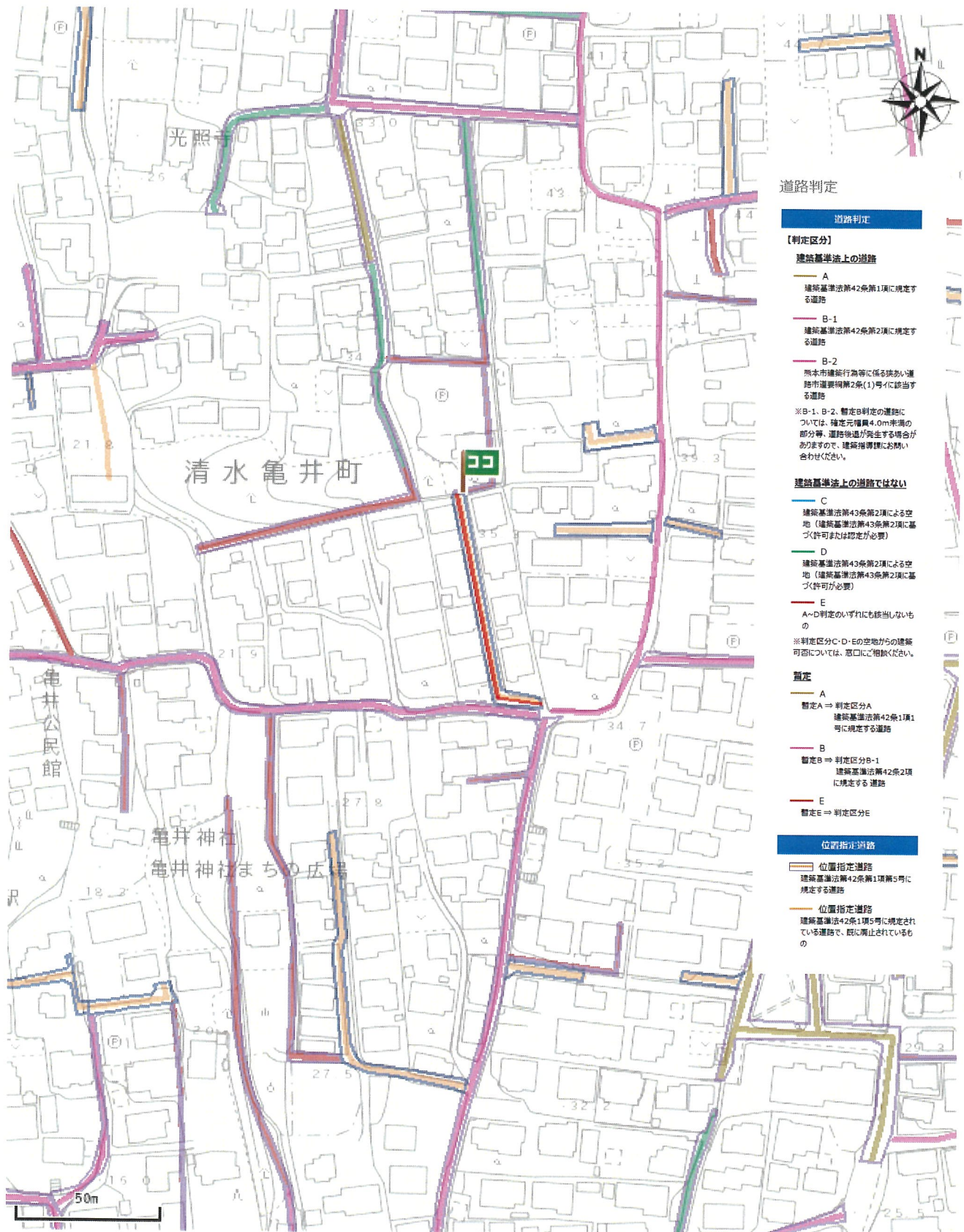
この送信票を含み、全部で 2 枚です。

清水尾町363-5

清水尾町363-5



建築基準法（道路判定、建築協定）



出図日時: 2025-10-14 09:00:09



道路判定

[位置指定台帳]

台帳名

位置指定台帳

番号

S41-080

指定年月日

昭和41年05月28日

道路の幅員

4.00m

道路の延長

86.30m

地名地番

清水町大字亀井字松山363-1