

菊池市野間口 全5区画



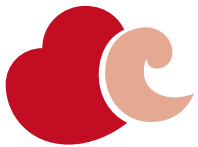
所在地	菊池市野間口349-1番1付近【ナビ検索】			区域区分	非線引き	
売買代金	※価格表参照			用途地域	無指定	
土地面積	※価格表参照			電柱	-	
接道	南東側 約12.43m 北西側 約7.66m					
交通	産交バス【野間口】 徒歩約3分 216m					
建ぺい	70%	容積	200%			
地目	雑種地	引渡時期	相談			
上水	宅内	下水	浄化槽			
小学校	菊之池小学校	中学校	菊池南中学校			
備考	・水道加入金					
	・仲介手数料					
	・浄化槽設置費用は買主様負担					
価格	①	178.94㎡	54.12坪	¥7,000,000		
	②	166.22㎡	50.28坪	¥6,800,000		
	③	203.65㎡	61.60坪	¥7,700,000		
	④	191.87㎡	58.04坪	¥7,200,000		
	⑤	164.39㎡	49.72坪	¥6,800,000		
	※宅地④に関しては通路部分約11坪が加算されます					
広告有効期限	令和8年7月31日			取引形態: 媒介		



熊本県知事(1)第5535号

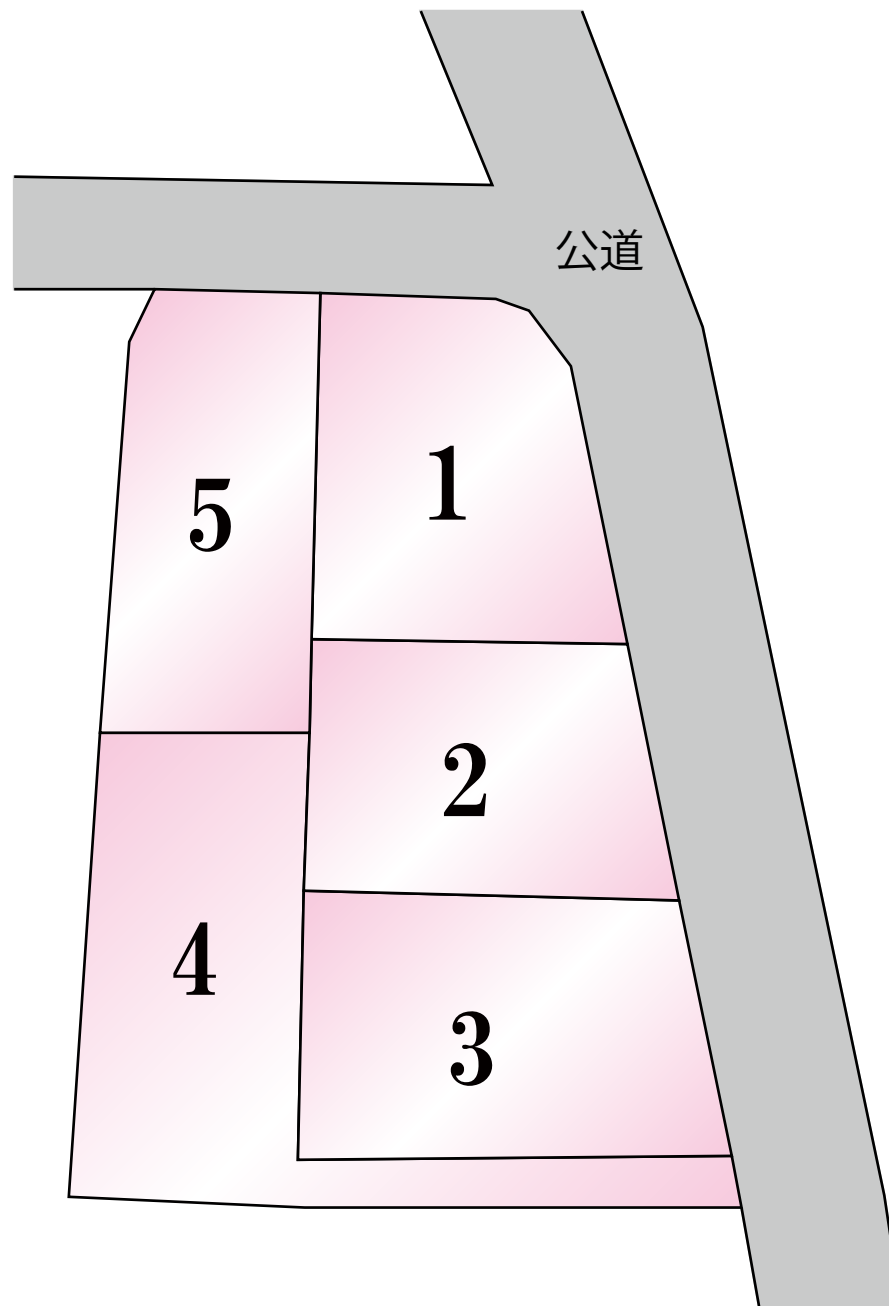
—すべての人に不動産を—
株式会社 MR不動産

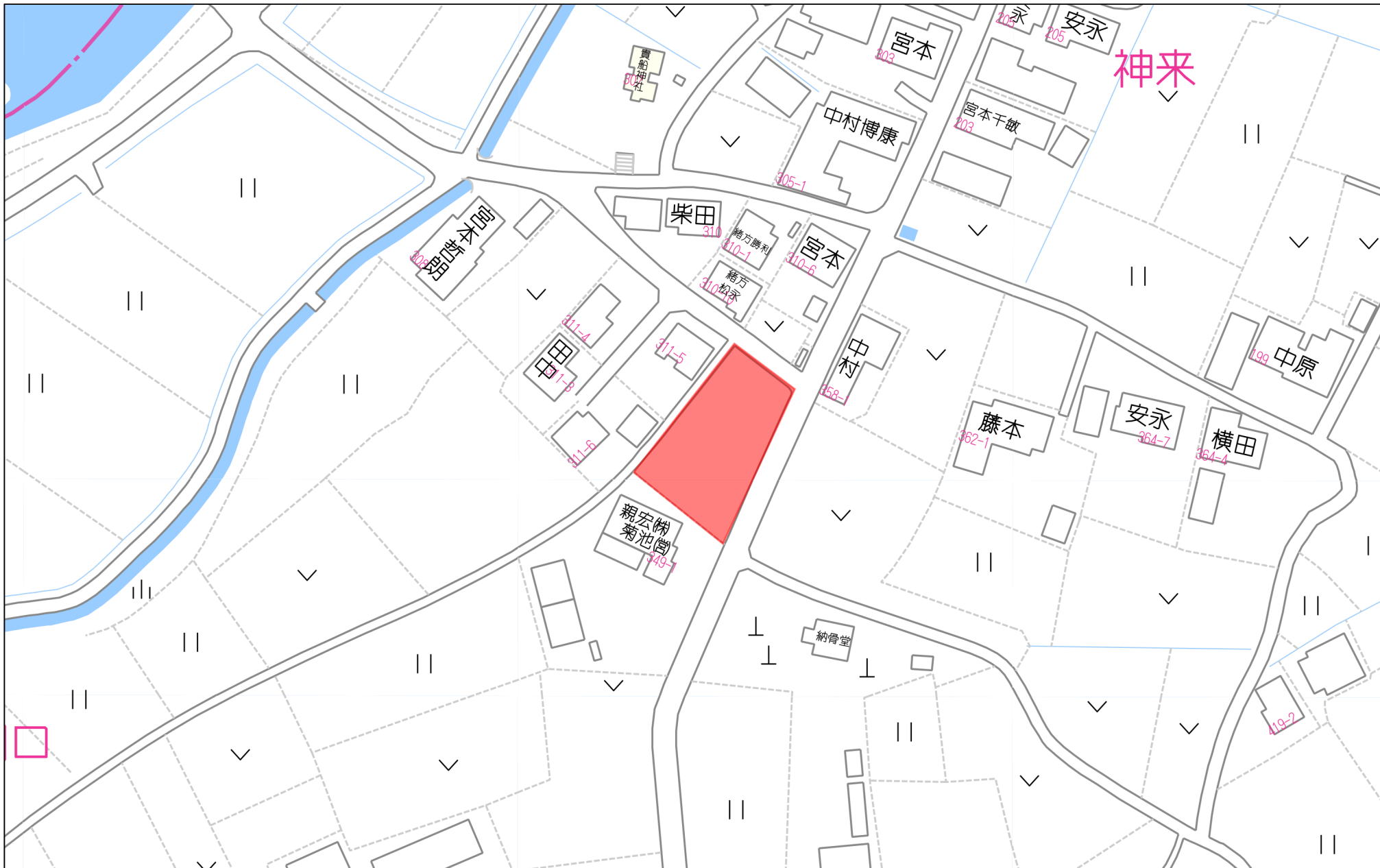
〒862-0951 熊本市中央区上水前寺1丁目12-25
EDEN SUIZENJI 2F
TEL:096-284-1286 FAX:096-284-1285



—すべての人に不動産を—

株式会社 **MR不動産**





60m

1:1346

地番 356番1、356番6乃至356番9
 土地の所在 菊池市野間口字待塚

地積測量図

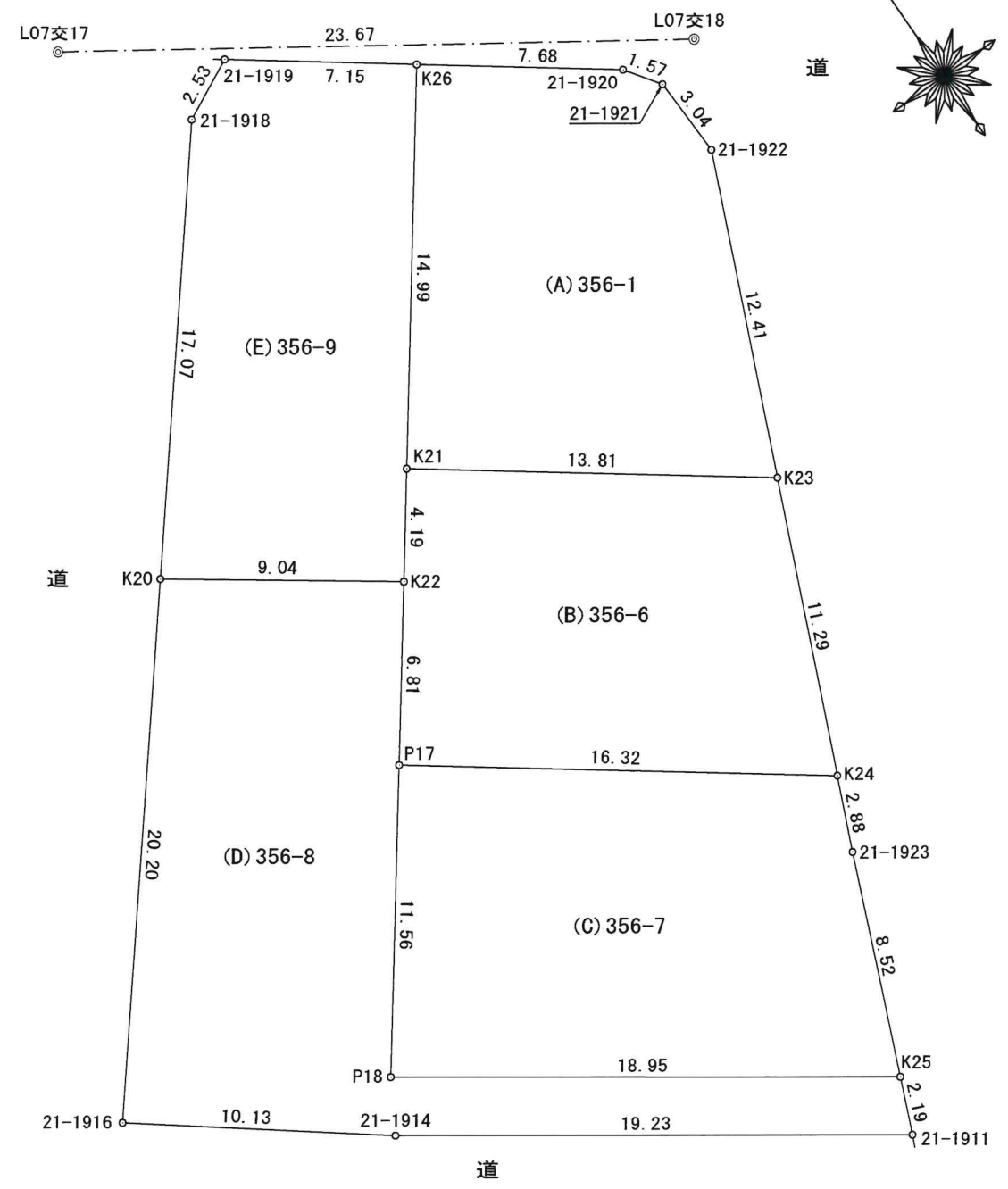
求積表

地番	(A) 356-1			
NO	境界標種	Xn	Yn	Xn · (Yn+1 - Yn-1)
K26	新・普・金	-2313.495	-19356.742	-34831.980720
21-1920	新・普・釘	-2318.065	-19350.566	-16393.355680
21-1921	新・普・釘	-2319.355	-19349.670	-2319.355000
21-1922	新・普・ブ	-2322.399	-19349.566	11247.378357
K23	新・普・金	-2333.784	-19354.513	37471.235904
K21	新・普・金	-2325.578	-19365.622	5183.713362
合計				357.636223
合計面積				178.818115
地積				178.81 m ²

地番	(B) 356-6			
NO	境界標種	Xn	Yn	Xn · (Yn+1 - Yn-1)
K21	新・普・金	-2325.578	-19365.622	-31613.907332
K23	新・普・金	-2333.784	-19354.513	-15421.644672
K24	新・永・金	-2344.145	-19359.014	41320.243915
P17	新・普・金	-2334.446	-19372.140	21227.117478
K22	新・普・金	-2328.959	-19368.107	-15180.154762
合計				331.654627
合計面積				165.8273135
地積				165.82 m ²

地番	(C) 356-7			
NO	境界標種	Xn	Yn	Xn · (Yn+1 - Yn-1)
P17	新・普・金	-2334.446	-19372.140	-46625.889958
K24	新・永・金	-2344.145	-19359.014	-28073.480520
21-1923	新・普・ブ	-2346.791	-19360.164	10457.300696
K25	新・永・金	-2354.649	-19363.470	44321.558127
P18	新・普・金	-2343.763	-19378.987	20320.425210
合計				399.913555
合計面積				199.9567775
地積				199.95 m ²

地番	(D) 356-8			
NO	境界標種	Xn	Yn	Xn · (Yn+1 - Yn-1)
K20	新・普・金	-2323.689	-19375.455	-46452.866799
K22	新・普・金	-2328.959	-19368.107	-7720.499085
P17	新・普・金	-2334.446	-19372.140	25398.772480
P18	新・普・金	-2343.763	-19378.987	-20320.425210
K25	新・永・金	-2354.649	-19363.470	-34535.636883
21-1911	既・永・金	-2356.669	-19364.320	39139.558752
21-1914	新・普・釘	-2345.641	-19380.078	55774.651698
21-1916	既・永・釘	-2339.447	-19388.098	-10815.263481
合計				468.291472
合計面積				234.1457360
地積				234.14 m ²



作成者 熊本市東区長嶺南五丁目3番142号
 土地家屋調査士 小松 祐介
 (令和7年8月26日測量)
 (令和7年9月10日作成)

申請人
 縮尺 1/250

地番 356番1、356番6乃至356番9

地積測量図

土地の所在 菊池市野間口字待塚

地番		(E)356-9		
NO	境界標種	Xn	Yn	Xn・(Yn+1-Yn-1)
K26	新・普・金	-2313.495	-19356.742	7241.239350
K21	新・普・金	-2325.578	-19365.622	26430.193970
K22	新・普・金	-2328.959	-19368.107	22900.653847
K20	新・普・金	-2323.689	-19375.455	-7761.121260
21-1918	既・普・釘	-2310.367	-19364.767	-29949.287421
21-1919	既・普・ブ	-2309.239	-19362.492	-18531.642975
合計				330.035511
合計面積				165.0177555
地積				165.01 m ²

本測量に使用した与点一覧表

点名	標識	座標		備考
L07交17	真鍮標	X	-2305.459	菊池市地籍図根点
		Y	-19367.392	
L07交18	真鍮標	X	-2318.665	菊池市地籍図根点
		Y	-19347.744	

測量年月日	令和7年 8月26日
世界測地系	平面直角座標：第Ⅱ系

平成28年熊本地震後のパラメータ補正(管理者変換)による基本三角点等に基づく測地成果

略号	境界標の種類
コ	コンクリート杭
金	金属標
釘	金属釘
ブ	プラスチック杭
マ	マーキング
既	既設境界標
新	新設境界標
永	永久標識
普	普通標識

作成者 熊本市東区長嶺南五丁目3番142号
 土地家屋調査士 小松 祐介 (令和7年8月26日測量)
 (令和7年9月10日作成)

申請人

縮尺