

菊陽町久保田 全16区画



—すべての人に不動産を—
株式会社MR不動産

所在地	菊池郡菊陽町久保田1356-2付近【ナビ検索】			区域区分	市街化調整区域
売買代金	※価格表参照			用途地域	無指定
土地面積	※価格表参照			電柱	③⑦⑧⑨⑪⑫⑬⑮
接道	西側町道 幅員約5m／新設道路 幅員約6m				
交通	産交バス『菊陽台病院』 約1400m 徒歩20分				
建ぺい	70%	容積	200%		
地目	宅地	引渡時期	即時		
上水	宅内	下水	宅内		
小学校	菊陽中部小学校	中学校	菊陽中学校		
備考	・現況渡し				
	・水道加入金(一律 85,400円)				
	・下水道受益者負担金(㎡×340円)				
	・雨水排水接続料金 買主負担				
価格	②	200.98㎡	60.79坪	¥12,800,000	
	③	200.96㎡	60.79坪	¥12,800,000	
	④	201.12㎡	60.83坪	¥12,700,000	
	⑤	201.24㎡	60.87坪	¥12,700,000	
	⑥	201.29㎡	60.89坪	¥12,500,000	
	⑦	201.91㎡	61.07坪	¥12,600,000	
	⑧	210.20㎡	63.58坪	¥12,700,000	
	⑬	217.92㎡	65.92坪	¥13,600,000	
	⑭	201.11㎡	60.83坪	¥13,300,000	
	⑮	201.17㎡	60.85坪	¥13,300,000	
	⑯	201.26㎡	60.88坪	¥13,300,000	
広告有効期	令和8年3月31日				取引形態:一般



タレントのスザンヌさんの妹
マーガリンさん
(弊社専属モデル)




熊本県知事(1)第5535号

—すべての人に不動産を—
株式会社 MR不動産

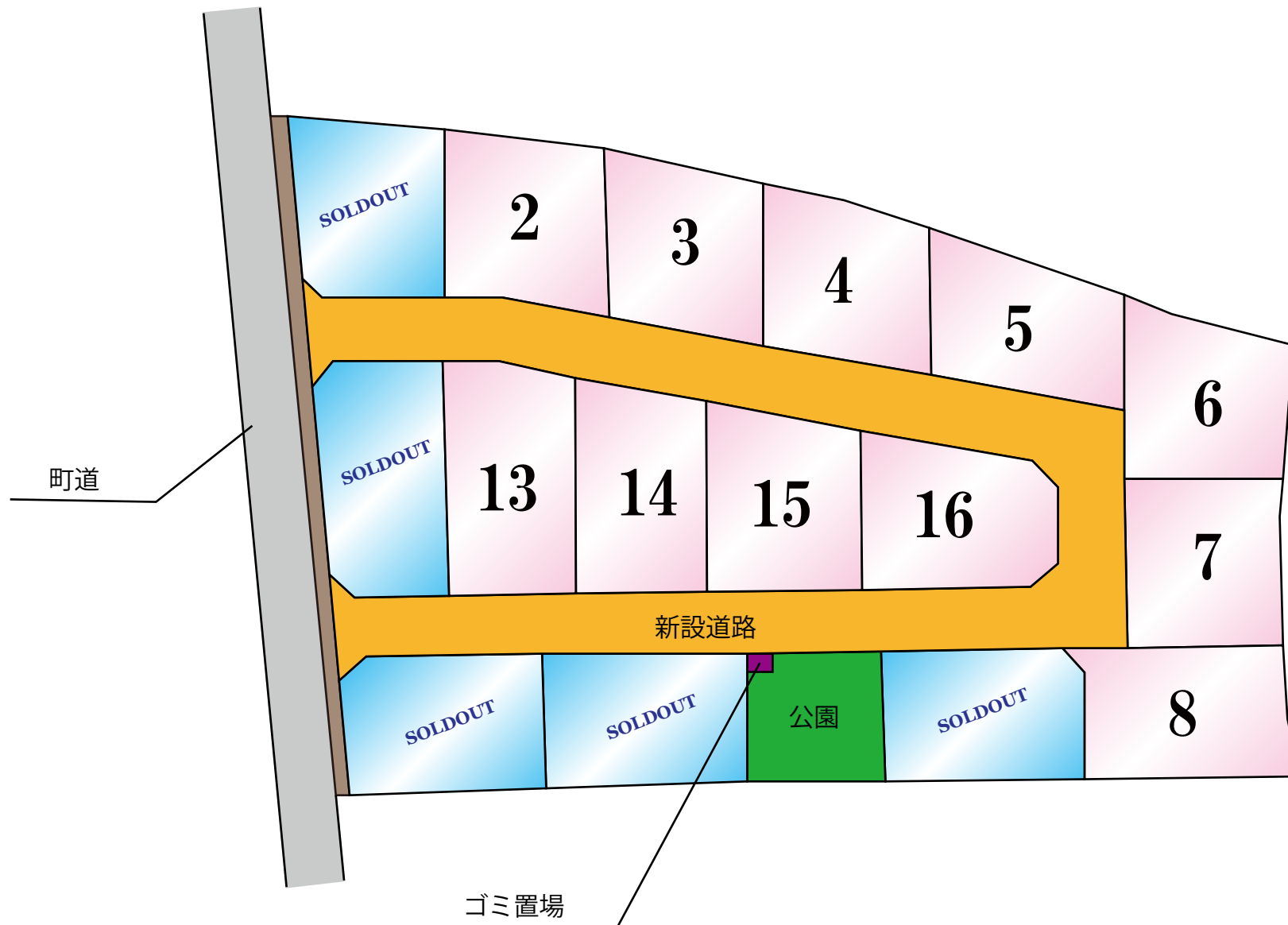
〒862-0951 熊本市中央区上水前寺1丁目12-25

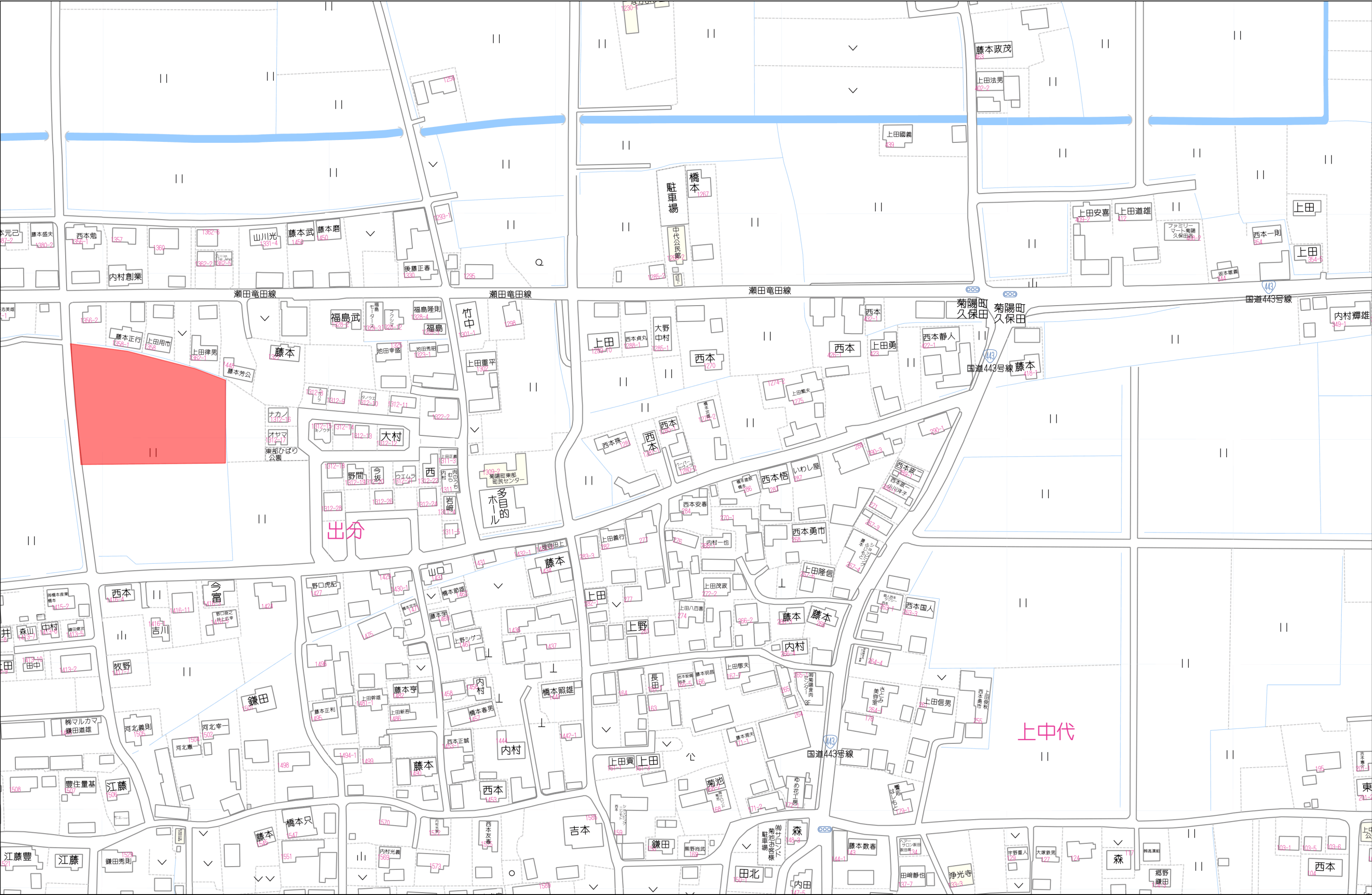
EDEN SUZENH 2F





ーすべての人に不動産をー
株式会社 **MR不動産**

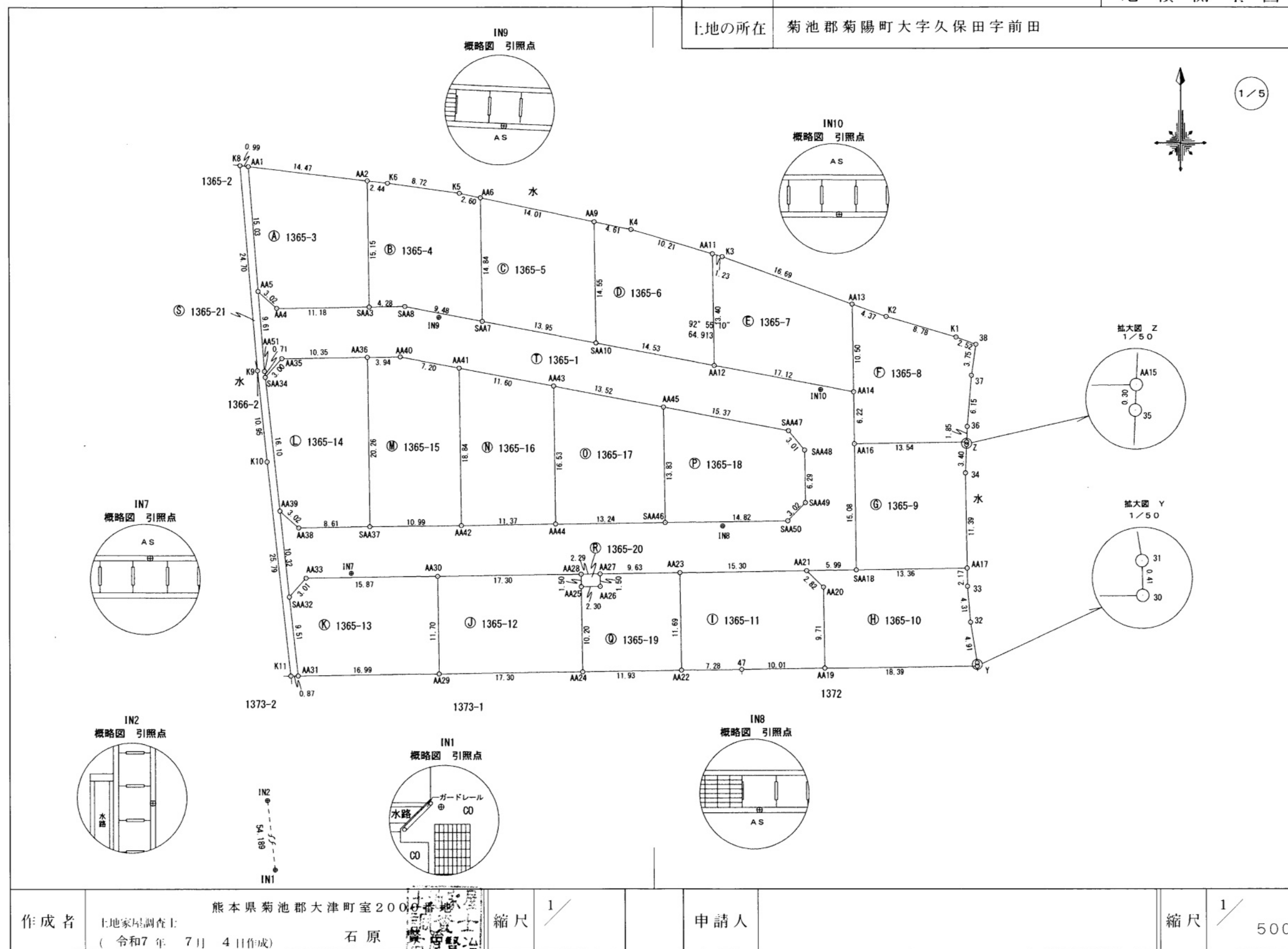




地番	1365-1、1365-3ないし1365-21
土地の所在	菊池郡菊陽町大字久保田字前田

土地所在図
地積測量図

会員専用



地番	1365-1、1365-3ないし1365-21
土地の所在	菊池郡菊陽町大字久保田字前田

~~土地所在図~~
地積測量図

会員専用

2/5

求積表

地番	㊤ 1365-3					
NO	標識	X _n	Y _n	Y _{n+1} -Y _{n-1}	X _n ・(Y _{n+1} -Y _{n-1})	
AA4	新設金属標	-15866.994	-14572.746	13.414	-212839.857516	
SAA3	新設金属標	-15866.830	-14561.564	10.966	-173995.657780	
AA2	新設金属標	-15851.672	-14561.780	-14.593	231323.449496	
AA1	新設金属標	-15849.966	-14576.157	-13.198	209187.851268	
AA5	新設金属標	-15864.959	-14574.978	3.411	-54115.375149	
				倍面積	-439.589681	
				合計面積	219.7948405	
				地積	219.79 m ²	

地番	㊤ 1365-4					
NO	標識	X _n	Y _n	Y _{n+1} -Y _{n-1}	X _n ・(Y _{n+1} -Y _{n-1})	
SAA3	新設金属標	-15866.830	-14561.564	4.498	-71369.001340	
SAA8	新設金属標	-15866.773	-14557.282	13.606	-215883.313438	
SAA7	新設金属標	-15868.535	-14547.958	9.112	-144594.090920	
AA6	新設金属標	-15853.689	-14548.170	-2.758	43724.474262	
K5	新設金属標	-15853.154	-14550.716	-11.184	177301.674336	
K6	新設金属標	-15851.960	-14559.354	-11.064	175386.085440	
AA2	新設金属標	-15851.672	-14561.780	-2.210	35032.195120	
				倍面積	-401.976540	
				合計面積	200.9882700	
				地積	200.98 m ²	

地番	㊤ 1365-5					
NO	標識	X _n	Y _n	Y _{n+1} -Y _{n-1}	X _n ・(Y _{n+1} -Y _{n-1})	
AA6	新設金属標	-15853.689	-14548.170	-13.499	214008.947811	
SAA7	新設金属標	-15868.535	-14547.958	13.919	-220874.138665	
SAA10	新設金属標	-15871.129	-14534.251	13.499	-214244.370371	
AA9	新設金属標	-15856.572	-14534.459	-13.919	220707.625668	
				倍面積	-401.935557	
				合計面積	200.9677785	
				地積	200.96 m ²	

地番	㊤ 1365-6					
NO	標識	X _n	Y _n	Y _{n+1} -Y _{n-1}	X _n ・(Y _{n+1} -Y _{n-1})	
SAA10	新設金属標	-15871.129	-14534.251	14.492	-230004.401468	
AA12	新設金属標	-15873.840	-14519.967	14.097	-223773.522480	
AA11	新設金属標	-15860.436	-14520.154	-9.978	158255.430408	
K4	新設金属標	-15857.521	-14529.945	-14.305	226841.837905	
AA9	新設金属標	-15856.572	-14534.459	-4.306	68278.399032	
				倍面積	-402.256603	
				合計面積	201.1283015	
				地積	201.12 m ²	

地番	㊤ 1365-7					
NO	標識	X _n	Y _n	Y _{n+1} -Y _{n-1}	X _n ・(Y _{n+1} -Y _{n-1})	
AA11	新設金属標	-15860.436	-14520.154	-1.000	15860.436000	
AA12	新設金属標	-15873.840	-14519.967	17.013	-270061.639920	
AA14	新設金属標	-15877.019	-14503.141	16.680	-264828.676920	
AA13	新設金属標	-15866.515	-14503.287	-15.826	251103.466390	
K3	新設金属標	-15860.789	-14518.967	-16.867	267523.928063	
				倍面積	-402.486387	
				合計面積	201.2431935	
				地積	201.24 m ²	

地番	㊤ 1365-8					
NO	標識	X _n	Y _n	Y _{n+1} -Y _{n-1}	X _n ・(Y _{n+1} -Y _{n-1})	
AA16	新設金属標	-15883.244	-14503.054	13.627	-216440.965988	
AA15	新設金属標	-15883.056	-14489.514	13.614	-216231.924384	
36	新設金属標	-15881.204	-14489.440	0.592	-9401.672768	
37	新設金属標	-15875.071	-14488.922	1.064	-16891.075544	
38	新設金属標	-15871.359	-14488.376	-1.835	29123.943765	
K1	新設金属標	-15870.507	-14490.757	-10.805	171480.828135	
K2	新設金属標	-15868.015	-14499.181	-12.530	198826.227950	
AA13	新設金属標	-15866.515	-14503.287	-3.960	62831.399400	
AA14	新設金属標	-15877.019	-14503.141	0.233	-3699.345427	
				倍面積	-402.584861	
				合計面積	201.2924305	
				地積	201.29 m ²	

地番	㊤ 1365-9					
NO	標識	X _n	Y _n	Y _{n+1} -Y _{n-1}	X _n ・(Y _{n+1} -Y _{n-1})	
SAA18	新設金属標	-15898.332	-14502.848	13.573	-215788.060236	
AA17	新設金属標	-15898.157	-14489.481	13.186	-209633.098202	
34	新設金属標	-15886.759	-14489.662	-0.045	714.904155	
35	新設金属標	-15883.361	-14489.526	0.148	-2350.737428	
AA15	新設金属標	-15883.056	-14489.514	-13.528	214865.981568	
AA16	新設金属標	-15883.244	-14503.054	-13.334	211787.175496	
				倍面積	-403.834647	
				合計面積	201.9173235	
				地積	201.91 m ²	

作成者	土地家屋調査士 (令和7年7月4日作成)	熊本県菊池郡大津町室2000番地 石原賢治	縮尺 1/
-----	-------------------------	--------------------------	----------

申請人		縮尺 1/
-----	--	----------

(熊本県土地家屋調査士会用紙)

地番	1365-1、1365-3ないし1365-21	土地の所在	菊池郡菊陽町大字久保田字前田
土地積測量図			

3/5

会員専用

地 番	㊸ 1365-10				
NO	標 識	X _n	Y _n	Y _{n+1} -Y _{n-1}	X _n ・(Y _{n+1} -Y _{n-1})
SAA18	新設金属標	-15898.332	-14502.848	-19.362	307823.504184
AA21	新設金属標	-15898.426	-14508.843	-3.967	63069.055942
AA20	新設金属鉋	-15900.398	-14506.815	2.163	-34392.560874
AA19	新設金属標	-15910.117	-14506.680	18.526	-294750.827542
30	新設ブラ杭	-15909.897	-14488.289	18.383	-292471.636551
31	新設金属標	-15909.481	-14488.297	-0.801	12743.494281
32	新設金属標	-15904.626	-14489.090	-1.150	18290.319900
33	新設金属標	-15900.330	-14489.447	-0.391	6217.029030
AA17	新設金属標	-15898.157	-14489.481	-13.401	213051.201957
				倍 面 積	-420.419673
				合 計 面 積	210.2098365
				地 積	210.20 m ²

地 番	① 1365-11				
NO	標 識	X _n	Y _n	Y _{n+1} -Y _{n-1}	X _n ・(Y _{n+1} -Y _{n-1})
AA20	新設金属鉋	-15900.398	-14506.815	-2.163	34392.560874
AA21	新設金属標	-15898.426	-14508.843	-17.327	275472.027302
AA23	新設金属標	-15898.640	-14524.142	-15.136	240641.815040
AA22	新設金属標	-15910.338	-14523.979	7.443	-118420.645734
47	新設金属標	-15910.237	-14516.699	17.299	-275231.189863
AA19	新設金属標	-15910.117	-14506.680	9.884	-157255.596428
				倍 面 積	-401.028809
				合 計 面 積	200.5144045
				地 積	200.51 m ²

地 番	㊴ 1365-12				
NO	標 識	X _n	Y _n	Y _{n+1} -Y _{n-1}	X _n ・(Y _{n+1} -Y _{n-1})
AA28	新設金属標	-15898.806	-14536.080	-17.319	275351.421114
AA30	新設金属標	-15899.047	-14553.379	-17.136	272446.069392
AA29	新設金属標	-15910.746	-14553.216	17.462	-277833.446652
AA24	新設金属標	-15910.505	-14535.917	17.156	-272960.623780
AA25	新設金属標	-15900.306	-14536.060	-0.163	2591.749878
倍 面 積					-404.830048
合 計 面 積					202.4150240
地 積					202.41 m ²

地 番	㊻ 1365-13				
NO	標 識	X _n	Y _n	Y _{n+1} -Y _{n-1}	X _n ・(Y _{n+1} -Y _{n-1})
AA29	新設金属標	-15910.746	-14553.216	16.834	-267841.498164
AA30	新設金属標	-15899.047	-14553.379	-16.038	254988.915786
AA33	新設金属標	-15899.268	-14569.254	-17.877	284231.214036
SAA32	新設金属標	-15901.525	-14571.256	-0.959	15249.562475
AA31	新設ブラ杭	-15910.983	-14570.213	18.040	-287034.133320
倍 面 積					-405.939187
合 計 面 積					202.9695935
地 積					202.96 m ²

地番	㊼ 1365-14				
NO	標識	X _n	Y _n	Y _{n+1} -Y _{n-1}	X _n ・(Y _{n+1} -Y _{n-1})
AA36	新設金属標	-15872.862	-14561.795	-10.633	168776.141646
AA35	新設金属標	-15873.006	-14572.145	-12.346	195968.132076
SAA34	新設金属標	-15875.255	-14574.141	-0.239	3794.185945
AA39	新設金属標	-15891.260	-14572.384	4.020	-63882.865200
AA38	新設金属標	-15893.260	-14570.121	10.872	-172791.522720
SAA37	新設金属標	-15893.123	-14561.512	8.326	-132326.142098
				倍面積	-462.070351
				合計面積	231.0351755
				地積	231.03 m ²

地 番	㊽ 1365-15				
NO	標 識	X _n	Y _n	Y _{n+1} -Y _{n-1}	X _n ・(Y _{n+1} -Y _{n-1})
AA42	新設金属標	-15892.987	-14550.513	10.736	-170627.108432
AA41	新設金属標	-15874.144	-14550.776	-7.338	116484.468672
AA40	新設金属標	-15872.807	-14557.851	-11.019	174902.460333
AA36	新設金属標	-15872.862	-14561.795	-3.661	58110.547782
SAA37	新設金属標	-15893.123	-14561.512	11.282	-179306.213686
倍 面 積				-435.845331	
合 計 面 積				217.9226655	
地 積				217.92 m ²	

地 番	㊾ 1365-16				
NO	標 識	X _n	Y _n	Y _{n+1} -Y _{n-1}	X _n ・(Y _{n+1} -Y _{n-1})
AA43	新設金属標	-15876.299	-14539.374	-11.632	184673.109968
AA41	新設金属標	-15874.144	-14550.776	-11.139	176822.090016
AA42	新設金属標	-15892.987	-14550.513	11.632	-184867.224784
AA44	新設金属標	-15892.828	-14539.144	11.139	-177030.211092
倍 面 積				-402.235892	
合 計 面 積				201.1179460	
地 積				201.11 m ²	

地 番	㊿ 1365-17				
NO	標 識	X _n	Y _n	Y _{n+1} -Y _{n-1}	X _n ・(Y _{n+1} -Y _{n-1})
SAA46	新設金属標	-15892.645	-14525.897	13.056	-207494.373120
AA45	新設金属標	-15878.809	-14526.088	-13.477	213998.708893
AA43	新設金属標	-15876.299	-14539.374	-13.056	207280.959744
AA44	新設金属標	-15892.828	-14539.144	13.477	-214187.642956
倍 面 積				-402.347439	
合 計 面 積				201.1737195	
地 積				201.17 m ²	

作成者	土地家屋調査士 熊本県菊池郡大津町室2000番地 (令和7年7月4日作成) 石原 賢治	縮尺	1/
-----	--	----	----

申請人		縮尺	1/
-----	--	----	----

(熊本県土地家屋調査士会用紙)

地番	1365-1、1365-3ないし1365-21	土地所在図
土地の所在	菊池郡菊陽町大字久保田字前田	

4/5

会員専用

地番 ㊦ 1365-18					
NO	標識	X _n	Y _n	Y _{n+1} -Y _{n-1}	X _n ・(Y _{n+1} -Y _{n-1})
SAA46	新設金属標	-15892.645	-14525.897	15.011	-238564.494095
SAA50	新設金属標	-15892.451	-14511.077	16.922	-268932.055822
SAA49	新設金属標	-15890.281	-14508.975	2.014	-32003.025934
SAA48	新設金属標	-15883.991	-14509.063	-2.011	31942.705901
SAA47	新設金属標	-15881.669	-14510.986	-17.025	270385.414725
AA45	新設金属標	-15878.809	-14526.088	-14.911	236768.920999
				倍面積	-402.534226
				合計面積	201.2671130
				地積	201.26 m ²

地番 ㊧ 1365-19					
NO	標識	X _n	Y _n	Y _{n+1} -Y _{n-1}	X _n ・(Y _{n+1} -Y _{n-1})
AA23	新設金属標	-15898.640	-14524.142	-9.802	155838.469280
AA27	新設金属標	-15898.774	-14533.781	-9.618	152914.408332
AA26	新設金属標	-15900.274	-14533.760	-2.279	36236.724446
AA25	新設金属標	-15900.306	-14536.060	-2.157	34296.960042
AA24	新設金属標	-15910.505	-14535.917	12.081	-192214.810905
AA22	新設金属標	-15910.338	-14523.979	11.775	-187344.229950
				倍面積	-272.478755
				合計面積	136.2393775
				地積	136.23 m ²

地番 ㊨ 1365-20					
NO	標識	X _n	Y _n	Y _{n+1} -Y _{n-1}	X _n ・(Y _{n+1} -Y _{n-1})
AA27	新設金属標	-15898.774	-14533.781	-2.320	36885.155680
AA28	新設金属標	-15898.806	-14536.080	-2.279	36233.378874
AA25	新設金属標	-15900.306	-14536.060	2.320	-36888.709920
AA26	新設金属標	-15900.274	-14533.760	2.279	-36236.724446
				倍面積	-6.899812
				合計面積	3.4499060
				地積	3.44 m ²

地番 ㊩ 1365-21					
NO	標識	X _n	Y _n	Y _{n+1} -Y _{n-1}	X _n ・(Y _{n+1} -Y _{n-1})
AA1	新設金属標	-15849.966	-14576.157	-2.166	34331.026356
K8	新設金属標	-15849.849	-14577.144	1.088	-17244.635712
K9	新設ベイント	-15874.469	-14575.069	3.215	-51036.417835
K10	新設ベイント	-15885.361	-14573.929	3.982	-63255.507502
K11	新設ブラ杭	-15910.995	-14571.087	3.716	-59125.257420
AA31	新設ブラ杭	-15910.983	-14570.213	-0.169	2688.956127
SAA32	新設金属標	-15901.525	-14571.256	-2.171	34522.210775
AA39	新設金属標	-15891.260	-14572.384	-2.885	45846.285100
SAA34	新設金属標	-15875.255	-14574.141	-1.841	29226.344455
AA51	新設ベイント	-15874.542	-14574.225	-0.837	13286.991654
AA5	新設金属標	-15864.959	-14574.978	-1.932	30651.100788
				倍面積	-108.903214
				合計面積	54.4516070
				地積	54.45 m ²

作成者	土地家屋調査士 (令和7 年 7 月 4 日作成)	熊本市菊池郡大津町室2000番地 石原 賢治	縮尺	1/	申請人		縮尺	1/
-----	-------------------------------	---------------------------	----	----	-----	--	----	----

(熊本県土地家屋調査士会用紙)

地番	1365-1、1365-3ないし1365-21	土地所在図 地積測量図
土地の所在	菊池郡菊陽町大字久保田字前田	

会員専用

地番	① 1365-1				
NO	標識	X _n	Y _n	Y _{n+1} -Y _{n-1}	X _n ・(Y _{n+1} -Y _{n-1})
AA39	新設金属標	-15891.260	-14572.384	1.135	-18036.580100
AA38	新設金属標	-15893.260	-14570.121	10.872	-172791.522720
SAA37	新設金属標	-15893.123	-14561.512	19.608	-311632.355784
AA42	新設金属標	-15892.987	-14550.513	22.368	-355494.333216
AA44	新設金属標	-15892.828	-14539.144	24.616	-391217.854048
SAA46	新設金属標	-15892.645	-14525.897	28.067	-446058.867215
SAA50	新設金属標	-15892.451	-14511.077	16.922	-268932.055822
SAA49	新設金属標	-15890.281	-14508.975	2.014	-32003.025934
SAA48	新設金属標	-15883.991	-14509.063	-2.011	31942.705901
SAA47	新設金属標	-15881.669	-14510.986	-17.025	270385.414725
AA45	新設金属標	-15878.809	-14526.088	-28.388	450767.629892
AA43	新設金属標	-15876.299	-14539.374	-24.688	391954.069712
AA41	新設金属標	-15874.144	-14550.776	-18.477	293306.558688
AA40	新設金属標	-15872.807	-14557.851	-11.019	174902.460333
AA36	新設金属標	-15872.862	-14561.795	-14.294	226886.689428
AA35	新設金属標	-15873.006	-14572.145	-12.346	195968.132076
SAA34	新設金属標	-15875.255	-14574.141	-2.080	33020.530400
AA51	新設ペイント	-15874.542	-14574.225	-0.837	13286.991654
AA5	新設金属標	-15864.959	-14574.978	1.479	-23464.274361
AA4	新設金属標	-15866.994	-14572.746	13.414	-212839.857516
SAA3	新設金属標	-15866.830	-14561.564	15.464	-245364.659120
SAA8	新設金属標	-15866.773	-14557.282	13.606	-215883.313438
SAA7	新設金属標	-15868.535	-14547.958	23.031	-365468.229585
SAA10	新設金属標	-15871.129	-14534.251	27.991	-444248.771839
AA12	新設金属標	-15873.840	-14519.967	31.110	-493835.162400
AA14	新設金属標	-15877.019	-14503.141	16.913	-268528.022347
AA16	新設金属標	-15883.244	-14503.054	0.293	-4653.790492
SAA18	新設金属標	-15898.332	-14502.848	-5.789	92035.443948
AA21	新設金属標	-15898.426	-14508.843	-21.294	338541.083244
AA23	新設金属標	-15898.640	-14524.142	-24.938	396480.284320
AA27	新設金属標	-15898.774	-14533.781	-11.938	189799.564012
AA28	新設金属標	-15898.806	-14536.080	-19.598	311584.799988
AA30	新設金属標	-15899.047	-14553.379	-33.174	527434.985178
AA33	新設金属標	-15899.268	-14569.254	-17.877	284231.214036
SAA32	新設金属標	-15901.525	-14571.256	-3.130	49771.773250
				倍面積	1847.654848
合計面積					923.8274240
地積					923.82 m ²

引照点	X座標	Y座標	距離	方向角	種類
IN1	-15979.826	-14568.022	54.189	353° 44' 08"	金属鋲
IN2	-15925.961	-14573.935			金属鋲
IN7	-15898.701	-14563.766	45.153	82° 48' 42"	金属鋲
IN8	-15893.051	-14518.968			金属鋲
IN9	-15868.053	-14553.205	46.900	100° 41' 43"	金属鋲
IN10	-15876.757	-14507.120			金属鋲

座標取得方法：(GPS) ネットワーク型RTK

取得年月日：令和6年5月15日

測量年月日	令和7年7月4日
座標系	任意座標系

作成者	熊本県菊池郡大津町室2000番地 土地家屋調査士 (令和7年7月4日作成) 石原 賢治	縮尺	1/
-----	---	----	----

地番	面積
Ⓐ 1365-3	219.7948405 m ²
Ⓑ 1365-4	200.9882700 m ²
Ⓒ 1365-5	200.9677785 m ²
Ⓓ 1365-6	201.1283015 m ²
Ⓔ 1365-7	201.2431935 m ²
Ⓕ 1365-8	201.2924305 m ²
Ⓖ 1365-9	201.9173235 m ²
Ⓗ 1365-10	210.2098365 m ²
Ⓘ 1365-11	200.5144045 m ²
⓫ 1365-12	202.4150240 m ²
⓬ 1365-13	202.9695935 m ²
⓭ 1365-14	231.0351755 m ²
⓯ 1365-15	217.9226655 m ²
⓰ 1365-16	201.1179460 m ²
⓱ 1365-17	201.1737195 m ²
⓲ 1365-18	201.2671130 m ²
⓳ 1365-19	136.2393775 m ²
⓴ 1365-20	3.4499060 m ²
⓵ 1365-21	54.4516070 m ²
① 1365-1	923.8274240 m ²

総合計面積	4413.9259305 m ²
-------	-----------------------------

引照点・境界点表		
器械点		後視点
X座標	-15979.826	-15925.961
Y座標	-14568.022	-14573.935
方向角	353° 44' 08"	距離 54.189
境界点	観測角	距離
K11	3° 42' 53"	68.899
AA29	18° 21' 42"	70.649
器械点		後視点
X座標	-15898.701	-15893.051
Y座標	-14563.766	-14518.968
方向角	82° 48' 42"	距離 45.153
境界点	観測角	距離
33	8° 26' 38"	74.337
32	11° 43' 29"	74.911
器械点		後視点
X座標	-15868.053	-15876.757
Y座標	-14553.205	-14507.120
方向角	100° 41' 43"	距離 46.900
境界点	観測角	距離
38	352° 13' 27"	64.913
36	0° 57' 29"	65.107

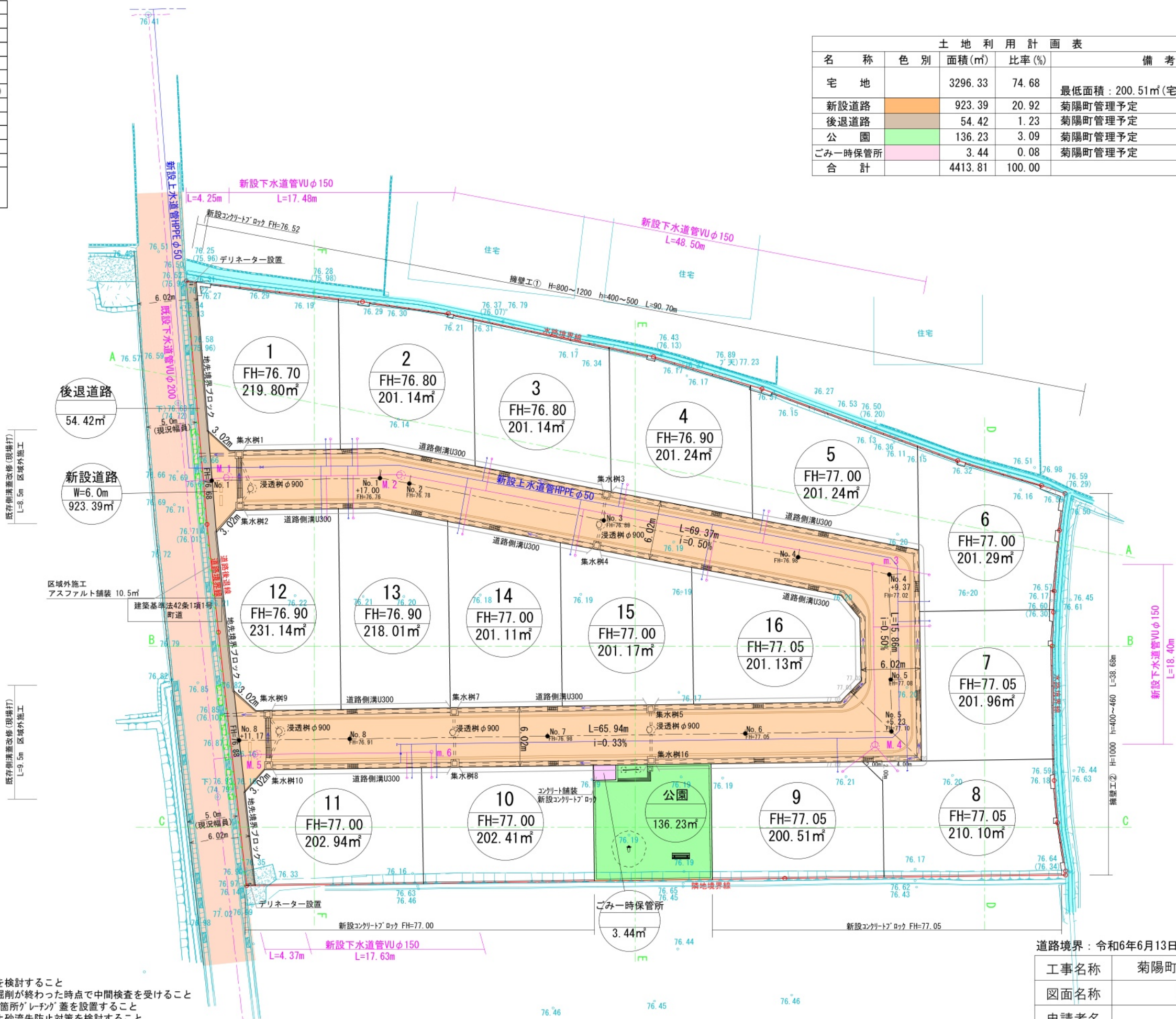
申請人	縮尺	1/
-----	----	----

(熊本県土地家屋調査士会用紙)

凡 例	
記 号	名 称
	雨水排水施設
	横断暗渠
	下水道施設
	宅内小口径樹
	給水施設(宅内引込φ20)
	現場打擁壁
	コンクリートブロック積
	地先境界ブロック
	法面
	開発区域
	用途・名称 計画高 敷地面積(m2)

安全施設凡例	
記 号	名 称
	停止指導線 (白線引 W300)
	外測点 (白線引 W150)

土 地 利 用 計 画 表				
名 称	色 別	面積(m ²)	比率(%)	備 考
宅 地		3296.33	74.68	最低面積：200.51m ² (宅地9)≥200m ²
新設道路		923.39	20.92	菊陽町管理予定
後退道路		54.42	1.23	菊陽町管理予定
公 園		136.23	3.09	菊陽町管理予定
ごみ一時保管所		3.44	0.08	菊陽町管理予定
合 計		4413.81	100.00	



※建築時に各戸簡易浸透樹の設置を検討すること
※浸透樹は浸透層から1.5m以上の掘削が終わった時点で中間検査を受けること
※新設道路内側溝について10mに1箇所「レーン」蓋を設置すること
※造成後、既存及び開発道路への土砂流失防止対策を検討すること
※今後埋戻等により高低差(60cm以上、水路際においては30cm)が発生した場合、
基準に適合した擁壁を設置すること
※近隣住民へ十分な工事の説明並びに安全対策を講じること
※新設公共施設内に電柱を設置しないこと
※盛土転圧は30cm毎行うこと

道路境界：令和6年6月13日 菊陽町建設課 豊住氏 立会済み

工事名称	菊陽町久保田宅地造成工事		整理番号
図面名称	造成計画平面図		図印
申請者名			設計
日 付	2024/12/11	縮尺	S=1:400
株式会社 景観都市設計		熊本市東区錦ヶ丘5番10号	2
		tel 096-284-8411	

