

菊陽町久保田 全16区画



所在地	菊池郡菊陽町久保田1356-2付近【ナビ検索】			区域区分	市街化調整区域
売買代金	※価格表参照			用途地域	無指定
土地面積	※価格表参照			電柱	③⑦⑧⑨⑩⑫⑬⑮
接道	西側町道 幅員約5m／新設道路 幅員約6m				
交通	産交バス『菊陽台病院』 約1400m 徒歩20分				
建ぺい	70%	容積	200%		
地目	宅地	引渡時期	即時		
上水	宅内	下水	宅内		
小学校	菊陽中部小学校	中学校	菊陽中学校		
備考	・現況渡し				
	・水道加入金(一律 85,400円)				
	・下水道受益者負担金(m ² ×340円)				
	・雨水排水接続料金 買主負担				
価格	②	200.98m ²	60.79坪	¥11,800,000	
	③	200.96m ²	60.79坪	¥11,800,000	
	④	SOLDOUT			
	⑤	201.24m ²	60.87坪	¥11,700,000	
	⑥	201.29m ²	60.89坪	¥11,500,000	
	⑦	SOLDOUT			
	⑧	210.20m ²	63.58坪	¥10,900,000	
	⑬	217.92m ²	65.92坪	¥12,600,000	
	⑭	201.11m ²	60.83坪	¥12,300,000	
	⑮	201.17m ²	60.85坪	¥12,300,000	
	⑯	201.26m ²	60.88坪	¥12,300,000	
広告有効期	令和8年7月31日			取引形態:一般	



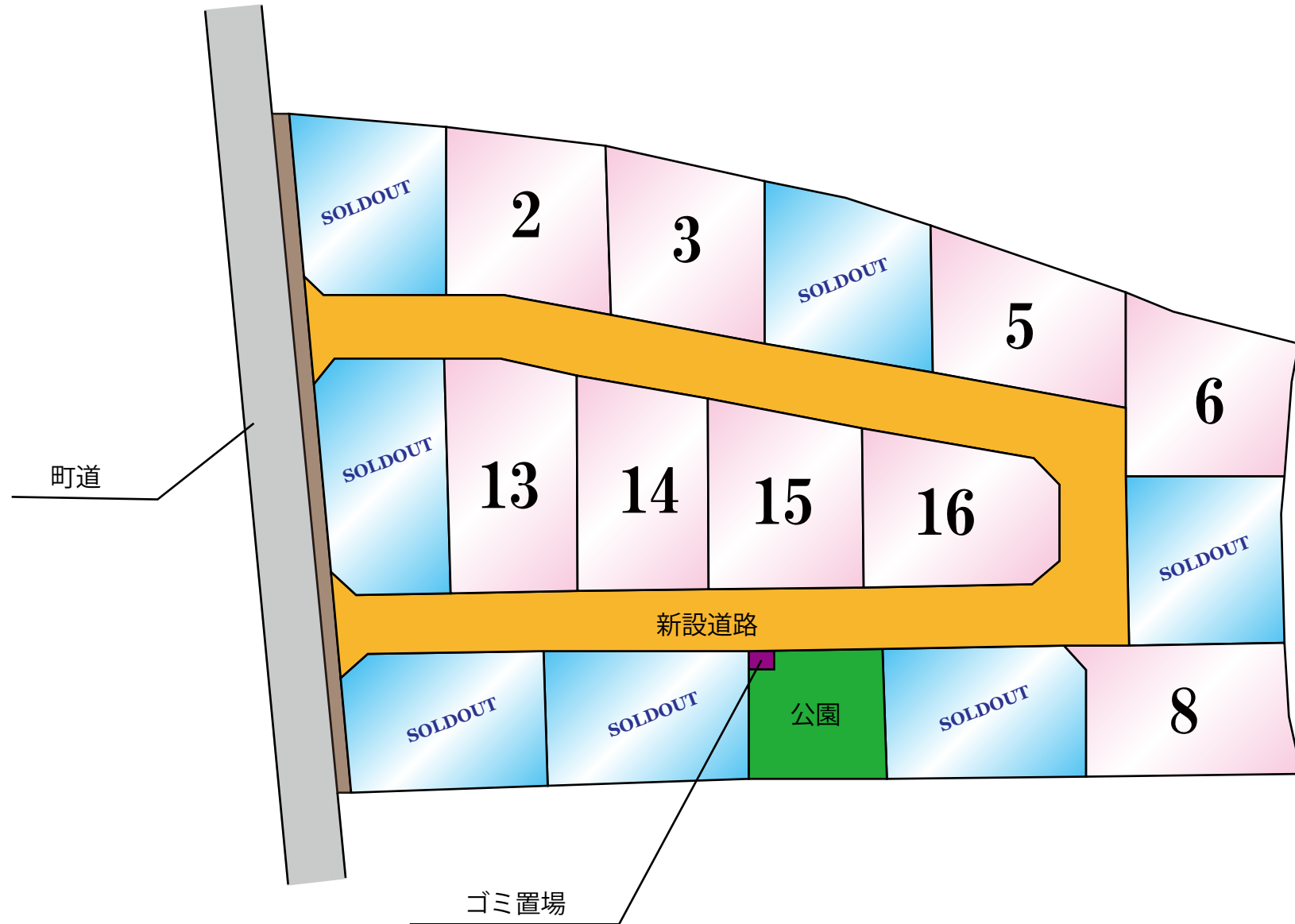
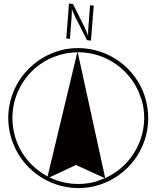
タレントのスザンヌさんの妹
マーガリンさん
(弊社専属モデル)

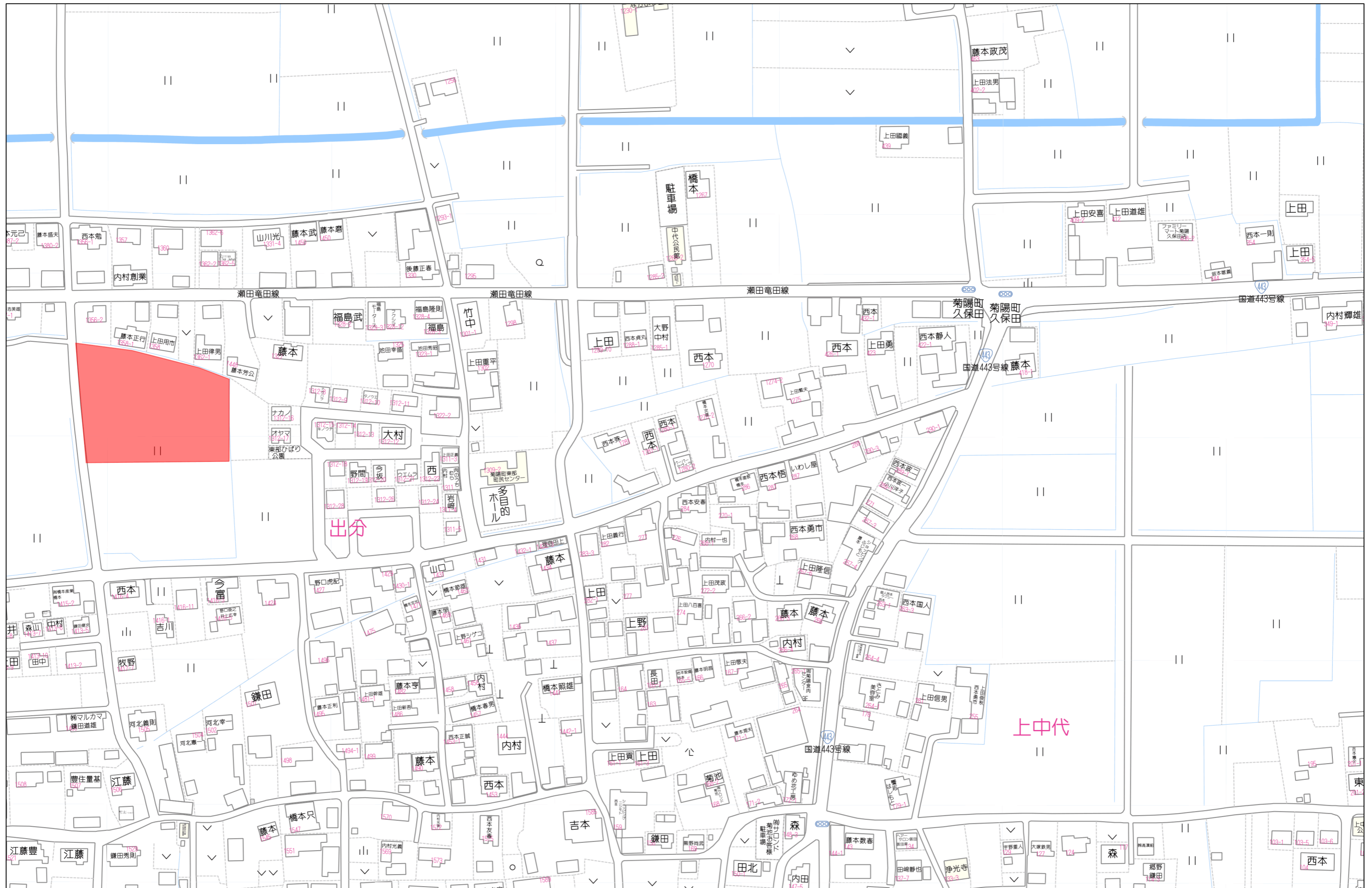


熊本県知事(1)第5535号
—すべての人に不動産を—
株式会社 MR不動産

〒862-0951 熊本市中央区上水前寺1丁目12-25
EDEN SUIZENJI 2F
TEL:096-284-1286 FAX:096-284-1285







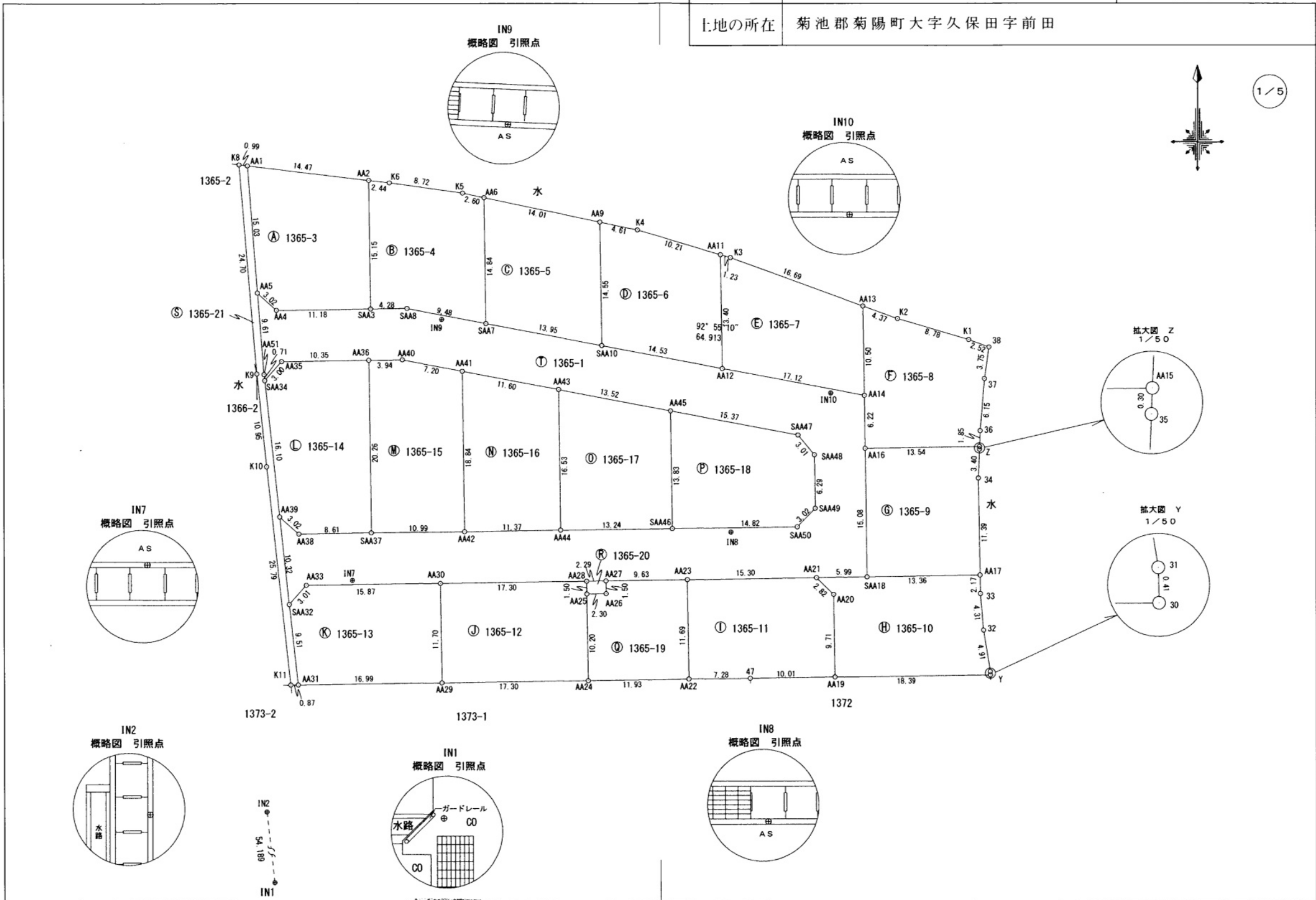
80m

1:2000

地番	1365-1、1365-3ないし1365-21
土地の所在	菊池郡菊陽町大字久保田字前田

土地所在図
地積測量図

会員専用



作成者	土地家屋調査士 (令和7年7月4日作成)	熊本県菊池郡大津町室200番地 石原	縮尺	1/500
-----	-------------------------	-----------------------	----	-------

申請人	
-----	--

縮尺	1/500
----	-------

(熊本県土地家屋調査士会用紙)

地番	1365-1、1365-3ないし1365-21	土地所在図 地積測量図
土地の所在	菊池郡菊陽町大字久保田字前田	

2/5

会員専用

求積表

地番 ㉑ 1365-3						
NO	標識	X _n	Y _n	Y _{n+1} -Y _{n-1}	X _n ・(Y _{n+1} -Y _{n-1})	
AA4	新設金属標	-15866.994	-14572.746	13.414	-212839.857516	
SAA3	新設金属標	-15866.830	-14561.564	10.966	-173995.657780	
AA2	新設金属標	-15851.672	-14561.780	-14.593	231323.449496	
AA1	新設金属標	-15849.966	-14576.157	-13.198	209187.851268	
AA5	新設金属標	-15864.959	-14574.978	3.411	-54115.375149	
					倍面積	-439.589681
合計					面積	219.7948405
					地積	219.79 m ²

地番 ㉒ 1365-7						
NO	標識	X _n	Y _n	Y _{n+1} -Y _{n-1}	X _n ・(Y _{n+1} -Y _{n-1})	
AA11	新設金属標	-15860.436	-14520.154	-1.000	15860.436000	
AA12	新設金属標	-15873.840	-14519.967	17.013	-270061.639920	
AA14	新設金属標	-15877.019	-14503.141	16.680	-264828.676920	
AA13	新設金属標	-15866.515	-14503.287	-15.826	251103.466390	
K3	新設金属標	-15860.789	-14518.967	-16.867	267523.928063	
					倍面積	-402.486387
合計					面積	201.2431935
					地積	201.24 m ²

地番 ㉓ 1365-4						
NO	標識	X _n	Y _n	Y _{n+1} -Y _{n-1}	X _n ・(Y _{n+1} -Y _{n-1})	
SAA3	新設金属標	-15866.830	-14561.564	4.498	-71369.001340	
SAA8	新設金属標	-15866.773	-14557.282	13.606	-215883.313438	
SAA7	新設金属標	-15868.535	-14547.958	9.112	-144594.090920	
AA6	新設金属標	-15853.689	-14548.170	-2.758	43724.474262	
K5	新設金属標	-15853.154	-14550.716	-11.184	177301.674336	
K6	新設金属標	-15851.960	-14559.354	-11.064	175386.085440	
AA2	新設金属標	-15851.672	-14561.780	-2.210	35032.195120	
					倍面積	-401.976540
合計					面積	200.9882700
					地積	200.98 m ²

地番 ㉔ 1365-8						
NO	標識	X _n	Y _n	Y _{n+1} -Y _{n-1}	X _n ・(Y _{n+1} -Y _{n-1})	
AA16	新設金属標	-15883.244	-14503.054	13.627	-216440.965988	
AA15	新設金属標	-15883.056	-14489.514	13.614	-216231.924384	
36	新設金属標	-15881.204	-14489.440	0.592	-9401.672768	
37	新設金属標	-15875.071	-14488.922	1.064	-16891.075544	
38	新設金属標	-15871.359	-14488.376	-1.835	29123.943765	
K1	新設金属標	-15870.507	-14490.757	-10.805	171480.828135	
K2	新設金属標	-15868.015	-14499.181	-12.530	198826.227950	
AA13	新設金属標	-15866.515	-14503.287	-3.960	62831.399400	
AA14	新設金属標	-15877.019	-14503.141	0.233	-3699.345427	
					倍面積	-402.584861
合計					面積	201.2924305
					地積	201.29 m ²

地番 ㉕ 1365-5						
NO	標識	X _n	Y _n	Y _{n+1} -Y _{n-1}	X _n ・(Y _{n+1} -Y _{n-1})	
AA6	新設金属標	-15853.689	-14548.170	-13.499	214008.947811	
SAA7	新設金属標	-15868.535	-14547.958	13.919	-220874.138665	
SAA10	新設金属標	-15871.129	-14534.251	13.499	-214244.370371	
AA9	新設金属標	-15856.572	-14534.459	-13.919	220707.625668	
					倍面積	-401.935557
合計					面積	200.9677785
					地積	200.96 m ²

地番 ㉖ 1365-9						
NO	標識	X _n	Y _n	Y _{n+1} -Y _{n-1}	X _n ・(Y _{n+1} -Y _{n-1})	
SAA18	新設金属標	-15898.332	-14502.848	13.573	-215788.060236	
AA17	新設金属標	-15898.157	-14489.481	13.186	-209633.098202	
34	新設金属標	-15886.759	-14489.662	-0.045	714.904155	
35	新設金属標	-15883.361	-14489.526	0.148	-2350.737428	
AA15	新設金属標	-15883.056	-14489.514	-13.528	214865.981568	
AA16	新設金属標	-15883.244	-14503.054	-13.334	211787.175496	
					倍面積	-403.834647
合計					面積	201.9173235
					地積	201.91 m ²

地番 ㉗ 1365-6						
NO	標識	X _n	Y _n	Y _{n+1} -Y _{n-1}	X _n ・(Y _{n+1} -Y _{n-1})	
SAA10	新設金属標	-15871.129	-14534.251	14.492	-230004.401468	
AA12	新設金属標	-15873.840	-14519.967	14.097	-223773.522480	
AA11	新設金属標	-15860.436	-14520.154	-9.978	158255.430408	
K4	新設金属標	-15857.521	-14529.945	-14.305	226841.837905	
AA9	新設金属標	-15856.572	-14534.459	-4.306	68278.399032	
					倍面積	-402.256603
合計					面積	201.1283015
					地積	201.12 m ²

作成者 土地家屋調査士 熊本県菊池郡大津町室2000番地 石原賢治 縮尺 1/

(令和7年7月4日作成)

申請人 縮尺 1/

(熊本県土地家屋調査士会用紙)

地番	1365-1、1365-3ないし1365-21	土地所在図 地積測量図
土地の所在	菊池郡菊陽町大字久保田字前田	

3/5

会員専用

地番 ㊸ 1365-10						
NO	標識	X _n	Y _n	Y _{n+1} -Y _{n-1}	X _n ・(Y _{n+1} -Y _{n-1})	
SAA18	新設金属標	-15898.332	-14502.848	-19.362	307823.504184	
AA21	新設金属標	-15898.426	-14508.843	-3.967	63069.055942	
AA20	新設金属標	-15900.398	-14506.815	2.163	-34392.560874	
AA19	新設金属標	-15910.117	-14506.680	18.526	-294750.827542	
30	新設プラ杭	-15909.897	-14488.289	18.383	-292471.636551	
31	新設金属標	-15909.481	-14488.297	-0.801	12743.494281	
32	新設金属標	-15904.626	-14489.090	-1.150	18290.319900	
33	新設金属標	-15900.330	-14489.447	-0.391	6217.029030	
AA17	新設金属標	-15898.157	-14489.481	-13.401	213051.201957	
						倍面積
						-420.419673
合計面積						210.2098365
地積						210.20 m ²

地番 ㊹ 1365-14						
NO	標識	X _n	Y _n	Y _{n+1} -Y _{n-1}	X _n ・(Y _{n+1} -Y _{n-1})	
AA36	新設金属標	-15872.862	-14561.795	-10.633	168776.141646	
AA35	新設金属標	-15873.006	-14572.145	-12.346	195968.132076	
SAA34	新設金属標	-15875.255	-14574.141	-0.239	3794.185945	
AA39	新設金属標	-15891.260	-14572.384	4.020	-63882.865200	
AA38	新設金属標	-15893.260	-14570.121	10.872	-172791.522720	
SAA37	新設金属標	-15893.123	-14561.512	8.326	-132326.142098	
						倍面積
						-462.070351
合計面積						231.0351755
地積						231.03 m ²

地番 ㊺ 1365-11						
NO	標識	X _n	Y _n	Y _{n+1} -Y _{n-1}	X _n ・(Y _{n+1} -Y _{n-1})	
AA20	新設金属標	-15900.398	-14506.815	-2.163	34392.560874	
AA21	新設金属標	-15898.426	-14508.843	-17.327	275472.027302	
AA23	新設金属標	-15898.640	-14524.142	-15.136	240641.815040	
AA22	新設金属標	-15910.338	-14523.979	7.443	-118420.645734	
47	新設金属標	-15910.237	-14516.699	17.299	-275231.189863	
AA19	新設金属標	-15910.117	-14506.680	9.884	-157255.596428	
						倍面積
						-401.028809
合計面積						200.5144045
地積						200.51 m ²

地番 ㊻ 1365-15						
NO	標識	X _n	Y _n	Y _{n+1} -Y _{n-1}	X _n ・(Y _{n+1} -Y _{n-1})	
AA42	新設金属標	-15892.987	-14550.513	10.736	-170627.108432	
AA41	新設金属標	-15874.144	-14550.776	-7.338	116484.468672	
AA40	新設金属標	-15872.807	-14557.851	-11.019	174902.460333	
AA36	新設金属標	-15872.862	-14561.795	-3.661	58110.547782	
SAA37	新設金属標	-15893.123	-14561.512	11.282	-179306.213686	
						倍面積
						-435.845331
合計面積						217.9226655
地積						217.92 m ²

地番 ㊼ 1365-12						
NO	標識	X _n	Y _n	Y _{n+1} -Y _{n-1}	X _n ・(Y _{n+1} -Y _{n-1})	
AA28	新設金属標	-15898.806	-14536.080	-17.319	275351.421114	
AA30	新設金属標	-15899.047	-14553.379	-17.136	272446.069392	
AA29	新設金属標	-15910.746	-14553.216	17.462	-277833.446652	
AA24	新設金属標	-15910.505	-14535.917	17.156	-272960.623780	
AA25	新設金属標	-15900.306	-14536.060	-0.163	2591.749878	
						倍面積
						-404.830048
合計面積						202.4150240
地積						202.41 m ²

地番 ㊽ 1365-16						
NO	標識	X _n	Y _n	Y _{n+1} -Y _{n-1}	X _n ・(Y _{n+1} -Y _{n-1})	
AA43	新設金属標	-15876.299	-14539.374	-11.632	184673.109968	
AA41	新設金属標	-15874.144	-14550.776	-11.139	176822.090016	
AA42	新設金属標	-15892.987	-14550.513	11.632	-184867.224784	
AA44	新設金属標	-15892.828	-14539.144	11.139	-177030.211092	
						倍面積
						-402.235892
合計面積						201.1179460
地積						201.11 m ²

地番 ㊾ 1365-13						
NO	標識	X _n	Y _n	Y _{n+1} -Y _{n-1}	X _n ・(Y _{n+1} -Y _{n-1})	
AA29	新設金属標	-15910.746	-14553.216	16.834	-267841.498164	
AA30	新設金属標	-15899.047	-14553.379	-16.038	254988.915786	
AA33	新設金属標	-15899.268	-14569.254	-17.877	284231.214036	
SAA32	新設金属標	-15901.525	-14571.256	-0.959	15249.562475	
AA31	新設プラ杭	-15910.983	-14570.213	18.040	-287034.133320	
						倍面積
						-405.939187
合計面積						202.9695935
地積						202.96 m ²

地番 ㊿ 1365-17						
NO	標識	X _n	Y _n	Y _{n+1} -Y _{n-1}	X _n ・(Y _{n+1} -Y _{n-1})	
SAA46	新設金属標	-15892.645	-14525.897	13.056	-207494.373120	
AA45	新設金属標	-15878.809	-14526.088	-13.477	213998.708893	
AA43	新設金属標	-15876.299	-14539.374	-13.056	207280.959744	
AA44	新設金属標	-15892.828	-14539.144	13.477	-214187.642956	
						倍面積
						-402.347439
合計面積						201.1737195
地積						201.17 m ²

作成者 土地家屋調査士 熊本県菊池郡大津町室2000番地 石原 賢治 縮尺 1/

申請人 縮尺 1/

(熊本県土地家屋調査士会紙)

地番	1365-1、1365-3ないし1365-21	土地所在図 地積測量図
土地の所在	菊池郡菊陽町大字久保田字前田	

4/5

会員専用

地番 ㊦ 1365-18					
NO	標識	X _n	Y _n	Y _{n+1} -Y _{n-1}	X _n ・(Y _{n+1} -Y _{n-1})
SAA46	新設金属標	-15892.645	-14525.897	15.011	-238564.494095
SAA50	新設金属標	-15892.451	-14511.077	16.922	-268932.055822
SAA49	新設金属標	-15890.281	-14508.975	2.014	-32003.025934
SAA48	新設金属標	-15883.991	-14509.063	-2.011	31942.705901
SAA47	新設金属標	-15881.669	-14510.986	-17.025	270385.414725
AA45	新設金属標	-15878.809	-14526.088	-14.911	236768.920999
倍面積					-402.534226
合計面積					201.2671130
地積					201.26 m ²

地番 ㊧ 1365-21					
NO	標識	X _n	Y _n	Y _{n+1} -Y _{n-1}	X _n ・(Y _{n+1} -Y _{n-1})
AA1	新設金属標	-15849.966	-14576.157	-2.166	34331.026356
K8	新設金属標	-15849.849	-14577.144	1.088	-17244.635712
K9	新設金属標	-15874.469	-14575.069	3.215	-51036.417835
K10	新設ペイント	-15885.361	-14573.929	3.982	-63255.507502
K11	新設プラ杭	-15910.995	-14571.087	3.716	-59125.257420
AA31	新設プラ杭	-15910.983	-14570.213	-0.169	2688.956127
SAA32	新設金属標	-15901.525	-14571.256	-2.171	34522.210775
AA39	新設金属標	-15891.260	-14572.384	-2.885	45846.285100
SAA34	新設金属標	-15875.255	-14574.141	-1.841	29226.344455
AA51	新設ペイント	-15874.542	-14574.225	-0.837	13286.991654
AA5	新設金属標	-15864.959	-14574.978	-1.932	30651.100788
倍面積					-108.903214
合計面積					54.4516070
地積					54.45 m ²

地番 ㊨ 1365-19					
NO	標識	X _n	Y _n	Y _{n+1} -Y _{n-1}	X _n ・(Y _{n+1} -Y _{n-1})
AA23	新設金属標	-15898.640	-14524.142	-9.802	155838.469280
AA27	新設金属標	-15898.774	-14533.781	-9.618	152914.408332
AA26	新設金属標	-15900.274	-14533.760	-2.279	36236.724446
AA25	新設金属標	-15900.306	-14536.060	-2.157	34296.960042
AA24	新設金属標	-15910.505	-14535.917	12.081	-192214.810905
AA22	新設金属標	-15910.338	-14523.979	11.775	-187344.229950
倍面積					-272.478755
合計面積					136.2393775
地積					136.23 m ²

地番 ㊩ 1365-20					
NO	標識	X _n	Y _n	Y _{n+1} -Y _{n-1}	X _n ・(Y _{n+1} -Y _{n-1})
AA27	新設金属標	-15898.774	-14533.781	-2.320	36885.155680
AA28	新設金属標	-15898.806	-14536.080	-2.279	36233.378874
AA25	新設金属標	-15900.306	-14536.060	2.320	-36888.709920
AA26	新設金属標	-15900.274	-14533.760	2.279	-36236.724446
倍面積					-6.899812
合計面積					3.4499060
地積					3.44 m ²

作成者 土地家屋調査士 熊本県菊池郡大津町室2000番地
(令和7年7月4日作成) 石原 賢治 縮尺 1/

申請人 縮尺 1/

(熊本県土地家屋調査士会用紙)

地番	1365-1、1365-3ないし1365-21
土地の所在	菊池郡菊陽町大字久保田字前田

土地所在図
地積測量図

会員専用

NO	標識	X _n	Y _n	Y _{n+1} -Y _{n-1}	X _n ・(Y _{n+1} -Y _{n-1})
AA39	新設金属標	-15891.260	-14572.384	1.135	-18036.580100
AA38	新設金属標	-15893.260	-14570.121	10.872	-172791.522720
SAA37	新設金属標	-15893.123	-14561.512	19.608	-311632.355784
AA42	新設金属標	-15892.987	-14550.513	22.368	-355494.333216
AA44	新設金属標	-15892.828	-14539.144	24.616	-391217.854048
SAA46	新設金属標	-15892.645	-14525.897	28.067	-446058.867215
SAA50	新設金属標	-15892.451	-14511.077	16.922	-268932.055822
SAA49	新設金属標	-15890.281	-14508.975	2.014	-32003.025934
SAA48	新設金属標	-15883.991	-14509.063	-2.011	31942.705901
SAA47	新設金属標	-15881.669	-14510.986	-17.025	270385.414725
AA45	新設金属標	-15878.809	-14526.088	-28.388	450767.629892
AA43	新設金属標	-15876.299	-14539.374	-24.688	391954.069712
AA41	新設金属標	-15874.144	-14550.776	-18.477	293306.558688
AA40	新設金属標	-15872.807	-14557.851	-11.019	174902.460333
AA36	新設金属標	-15872.862	-14561.795	-14.294	226886.689428
AA35	新設金属標	-15873.006	-14572.145	-12.346	195968.132076
SAA34	新設金属標	-15875.255	-14574.141	-2.080	33020.530400
AA51	新設ペイント	-15874.542	-14574.225	-0.837	13286.991654
AA5	新設金属標	-15864.959	-14574.978	1.479	-23464.274361
AA4	新設金属標	-15866.994	-14572.746	13.414	-212839.857516
SAA3	新設金属標	-15866.830	-14561.564	15.464	-245364.659120
SAA8	新設金属標	-15866.773	-14557.282	13.606	-215883.313438
SAA7	新設金属標	-15868.535	-14547.958	23.031	-365468.229585
SAA10	新設金属標	-15871.129	-14534.251	27.991	-444248.771839
AA12	新設金属標	-15873.840	-14519.967	31.110	-493835.162400
AA14	新設金属標	-15877.019	-14503.141	16.913	-268528.022347
AA16	新設金属標	-15883.244	-14503.054	0.293	-4653.790492
SAA18	新設金属標	-15898.332	-14502.848	-5.789	92035.443948
AA21	新設金属標	-15898.426	-14508.843	-21.294	338541.083244
AA23	新設金属標	-15898.640	-14524.142	-24.938	396480.284320
AA27	新設金属標	-15898.774	-14533.781	-11.938	189799.564012
AA28	新設金属標	-15898.806	-14536.080	-19.598	311584.799988
AA30	新設金属標	-15899.047	-14553.379	-33.174	527434.985178
AA33	新設金属標	-15899.268	-14569.254	-17.877	284231.214036
SAA32	新設金属標	-15901.525	-14571.256	-3.130	49771.773250
倍面積					1847.654848
合計面積					923.8274240
地積					923.82 m ²

地番	面積
Ⓐ 1365-3	219.7948405 m ²
Ⓑ 1365-4	200.9882700 m ²
Ⓒ 1365-5	200.9677785 m ²
Ⓓ 1365-6	201.1283015 m ²
Ⓔ 1365-7	201.2431935 m ²
Ⓕ 1365-8	201.2924305 m ²
Ⓖ 1365-9	201.9173235 m ²
Ⓗ 1365-10	210.2098365 m ²
Ⓘ 1365-11	200.5144045 m ²
Ⓛ 1365-12	202.4150240 m ²
Ⓚ 1365-13	202.9695935 m ²
Ⓛ 1365-14	231.0351755 m ²
Ⓜ 1365-15	217.9226655 m ²
Ⓝ 1365-16	201.1179460 m ²
Ⓞ 1365-17	201.1737195 m ²
Ⓟ 1365-18	201.2671130 m ²
Ⓠ 1365-19	136.2393775 m ²
Ⓡ 1365-20	3.4499060 m ²
Ⓢ 1365-21	54.4516070 m ²
Ⓣ 1365-1	923.8274240 m ²
総合計面積 4413.9259305 m ²	

5/5

引照点・境界点表		
器械点	後視点	
X座標	-15979.826	-15925.961
Y座標	-14568.022	-14573.935
方向角	353° 44' 08"	距離 54.189
境界点	観測角	距離
K11	3° 42' 53"	68.899
AA29	18° 21' 42"	70.649
器械点	後視点	
X座標	-15898.701	-15893.051
Y座標	-14563.766	-14518.968
方向角	82° 48' 42"	距離 45.153
境界点	観測角	距離
33	8° 26' 38"	74.337
32	11° 43' 29"	74.911
器械点	後視点	
X座標	-15868.053	-15876.757
Y座標	-14553.205	-14507.120
方向角	100° 41' 43"	距離 46.900
境界点	観測角	距離
38	352° 13' 27"	64.913
36	0° 57' 29"	65.107

引照点	X座標	Y座標	距離	方向角	種類
IN1	-15979.826	-14568.022	54.189	353° 44' 08"	金属標
IN2	-15925.961	-14573.935			金属標
IN7	-15898.701	-14563.766	45.153	82° 48' 42"	金属標
IN8	-15893.051	-14518.968			金属標
IN9	-15868.053	-14553.205	46.900	100° 41' 43"	金属標
IN10	-15876.757	-14507.120			金属標

座標取得方法：(GPS)ネットワーク型RTK
取得年月日：令和6年5月15日

測量年月日	令和7年7月4日
座標系	任意座標系

作成者 土地家屋調査士 熊本県菊池郡大津町室2000番地 石原 賢治 (令和7年7月4日作成) 縮尺 1/

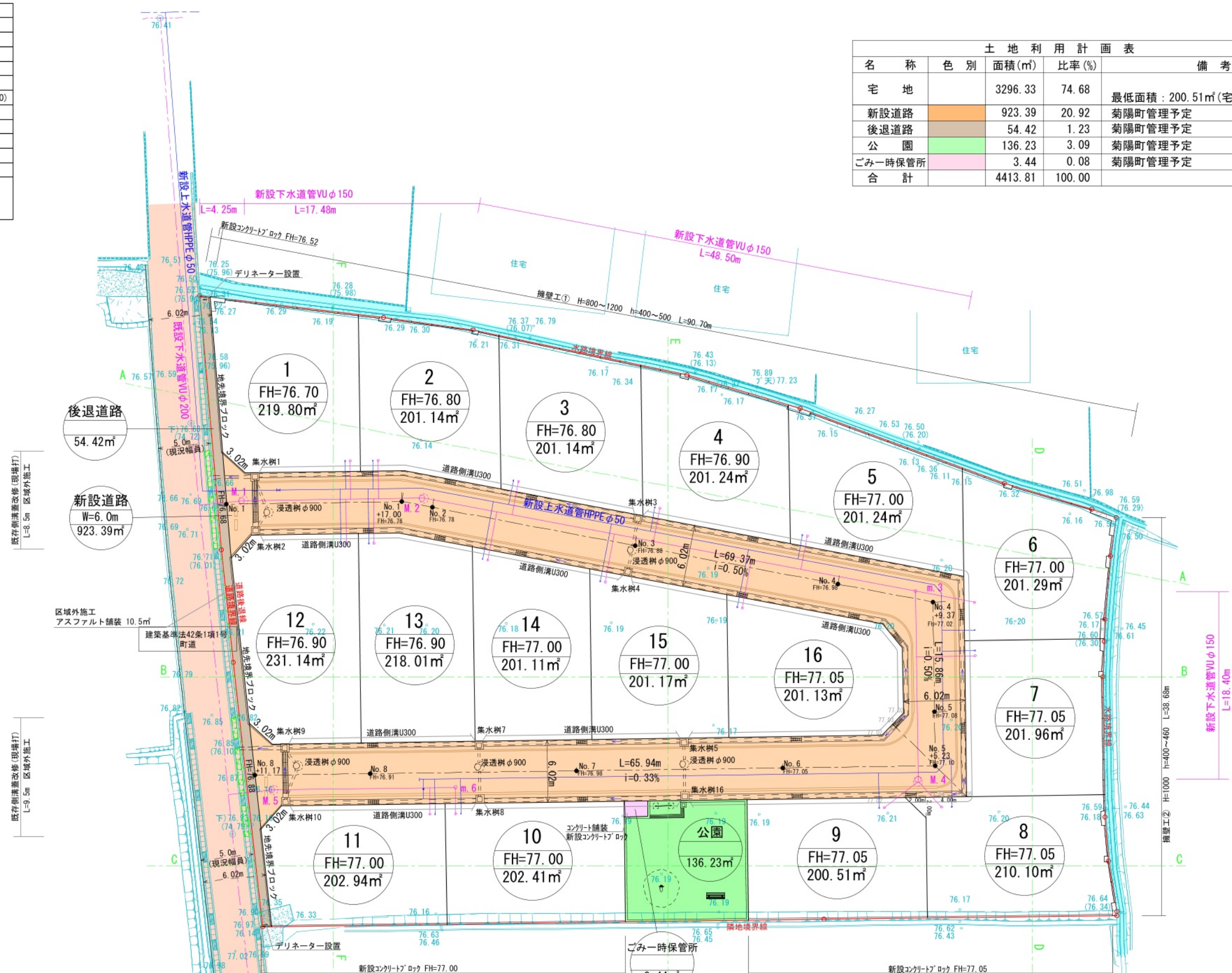
申請人 縮尺 1/

(熊本県土地家屋調査士会用紙)

凡 例	
記 号	名 称
	雨水排水施設
	横断暗渠
	下水道施設
	宅内小口径樹
	給水施設(宅内引込φ20)
	現場打擁壁
	コンクリート舗装
	地先境界プロック
	法面
	開発区域
	用途・名称 計画高 敷地面積(m ²)

安全施設凡例	
記 号	名 称
	停止指導線 (白線引 W300)
	外測点 (白線引 W150)

土地 利 用 計 画 表				
名 称	色 別	面積(m ²)	比率(%)	備 考
宅 地		3296.33	74.68	最低面積: 200.51m ² (宅地9) ≥ 200m ²
新設道路		923.39	20.92	菊陽町管理予定
後退道路		54.42	1.23	菊陽町管理予定
公 園		136.23	3.09	菊陽町管理予定
ごみ一時保管所		3.44	0.08	菊陽町管理予定
合 計		4413.81	100.00	



※建築時に各戸簡易浸透樹の設置を検討すること
 ※浸透樹は浸透層から1.5m以上の掘削が終わった時点で中間検査を受けること
 ※新設道路内側溝について10mに1箇所「レーン」蓋を設置すること
 ※造成後、既存及び開発道路への土砂流失防止対策を検討すること
 ※今後埋戻等により高低差(60cm以上、水路際においては30cm)が発生した場合、
 基準に適合した擁壁を設置すること
 ※近隣住民へ十分な工事の説明並びに安全対策を講じること
 ※新設公共施設内に電柱を設置しないこと
 ※盛土転圧は30cm毎行うこと

道路境界: 令和6年6月13日 菊陽町建設課 豊住氏 立会済み

工事名称	菊陽町久保田宅地造成工事		図面番号	2
図面名称	造成計画平面図		設計	
申請者名			図面番号	
日付	2024/12/11	縮尺	S=1:400	
株式会社 景観都市設計		熊本市東区錦ヶ丘5番10号		
		tel 096-284-8411		

