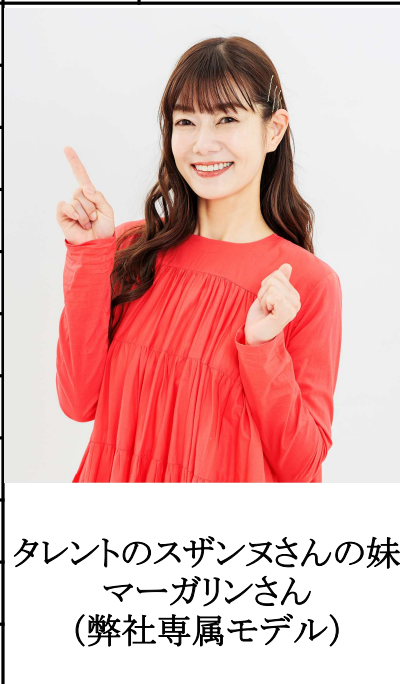


MRhill'sかすみヶ丘東Ⅱ 全11区画



所在地	合志市栄3004 付近【ナビ検索】			区域区分	市街化調整区域
売買代金	※価格表参照			用途地域	指定無し
土地面積	※価格表参照			電柱	協議中
接道	開発道路 全て6m 合志市へ寄付予定				
交通	バス『平島入口』約80m 徒歩約1分				
建ぺい	70%	容積	200%		
地目	宅地予定	引渡時期	令和8年7月末		
上水	宅内引込	下水	宅内引込		
小学校	合志小学校	中学校	合志中学校		
備考	・建築条件なし				
	・水道加入金91,000円 受益者負担金㎡/330円				
	・高さ制限10m ・仲介手数料				
	・指定の仲介業者が入ります				
価格	①	202.26㎡	61.18坪	¥10,500,000	
	②	206.50㎡	62.46坪	¥10,200,000	
	③	SOLDOUT			
	④	SOLDOUT			
	⑦	200.51㎡	60.65坪	¥9,500,000	
	⑧	236.41㎡	71.51坪	¥9,800,000	
	⑪	RESERVE			

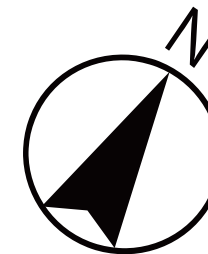


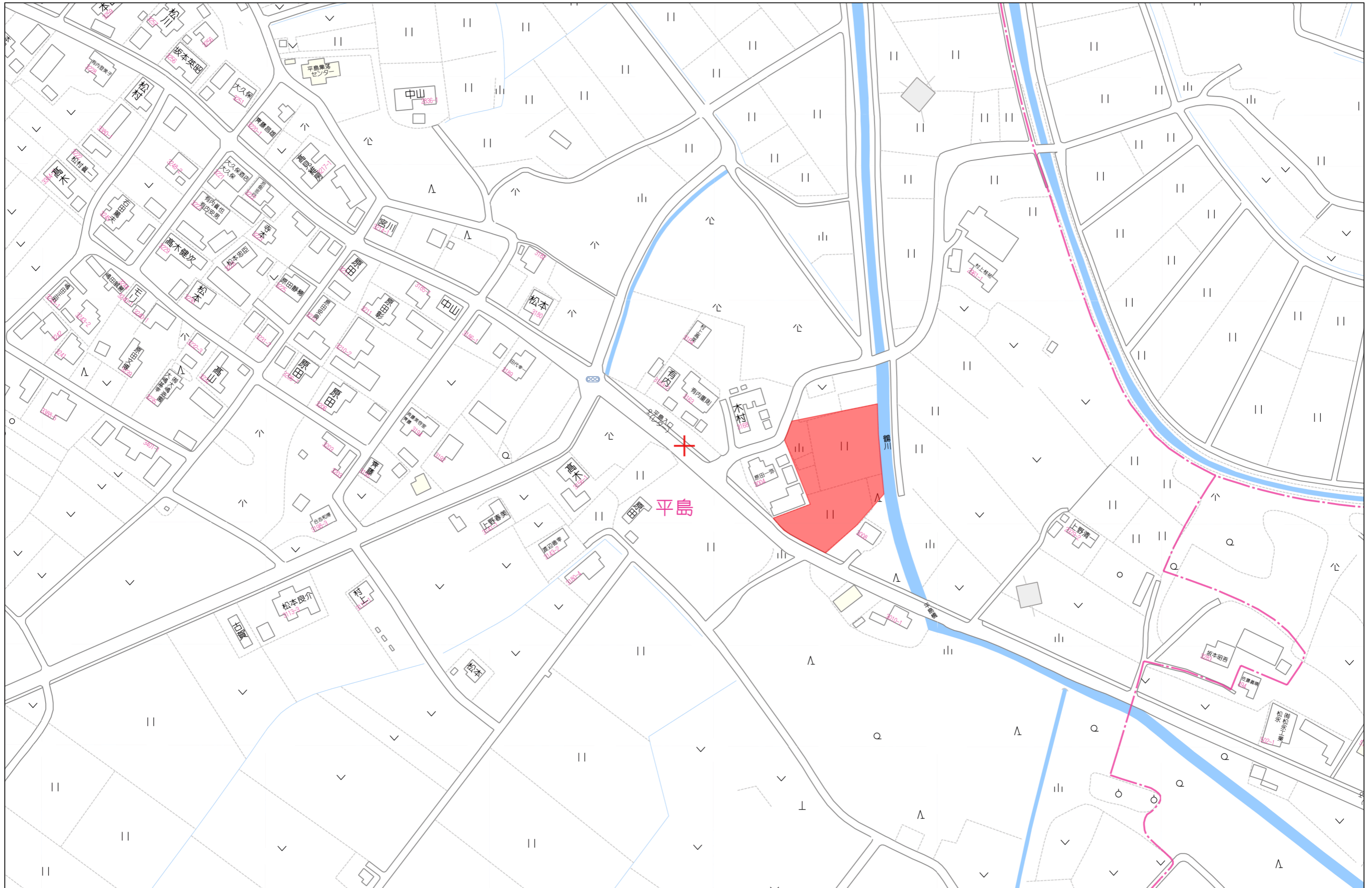
広告有効期限 令和8年9月30日 取引形態: 売主

熊本県知事(1)第5535号

一人すべての人に不動産を
株式会社 MR不動産

〒862-0951 熊本市中央区上水前寺1丁目12-25
EDEN SUIZENJI 2F
TEL:096-284-1286 FAX:096-284-1285





80m

1:2000

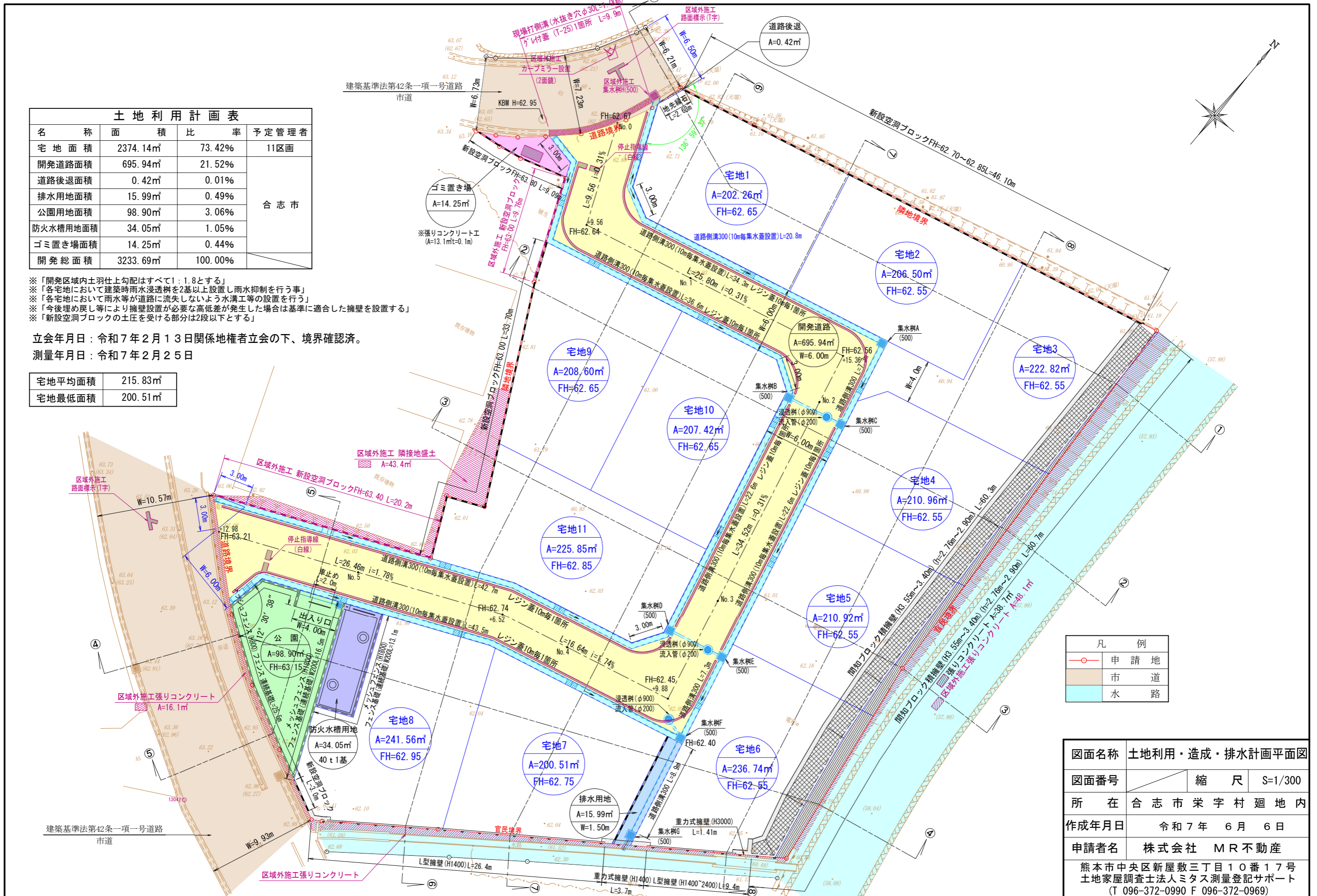
土地利用計画表			
名称	面積	比率	予定管理者
宅地面積	2374.14㎡	73.42%	11区画 合志市
開発道路面積	695.94㎡	21.52%	
道路後退面積	0.42㎡	0.01%	
排水用地面積	15.99㎡	0.49%	
公園用地面積	98.90㎡	3.06%	
防火水槽用地面積	34.05㎡	1.05%	
ゴミ置き場面積	14.25㎡	0.44%	
開発総面積	3233.69㎡	100.00%	

※「開発区域内土羽仕上勾配はすべて1:1.8とする」
 ※「各宅地において建築時雨水浸透樹を2基以上設置し雨水抑制を行う事」
 ※「各宅地において雨水等が道路に流失しないよう水溝工等の設置を行う」
 ※「今後埋め戻し等により擁壁設置が必要な高低差が発生した場合は基準に適合した擁壁を設置する」
 ※「新設空洞ブロックの土圧を受ける部分は2段以下とする」

立会年月日：令和7年2月13日関係地権者立会の下、境界確認済。

測量年月日：令和7年2月25日

宅地平均面積	215.83㎡
宅地最低面積	200.51㎡



凡例	
	申請地
	市道
	水路

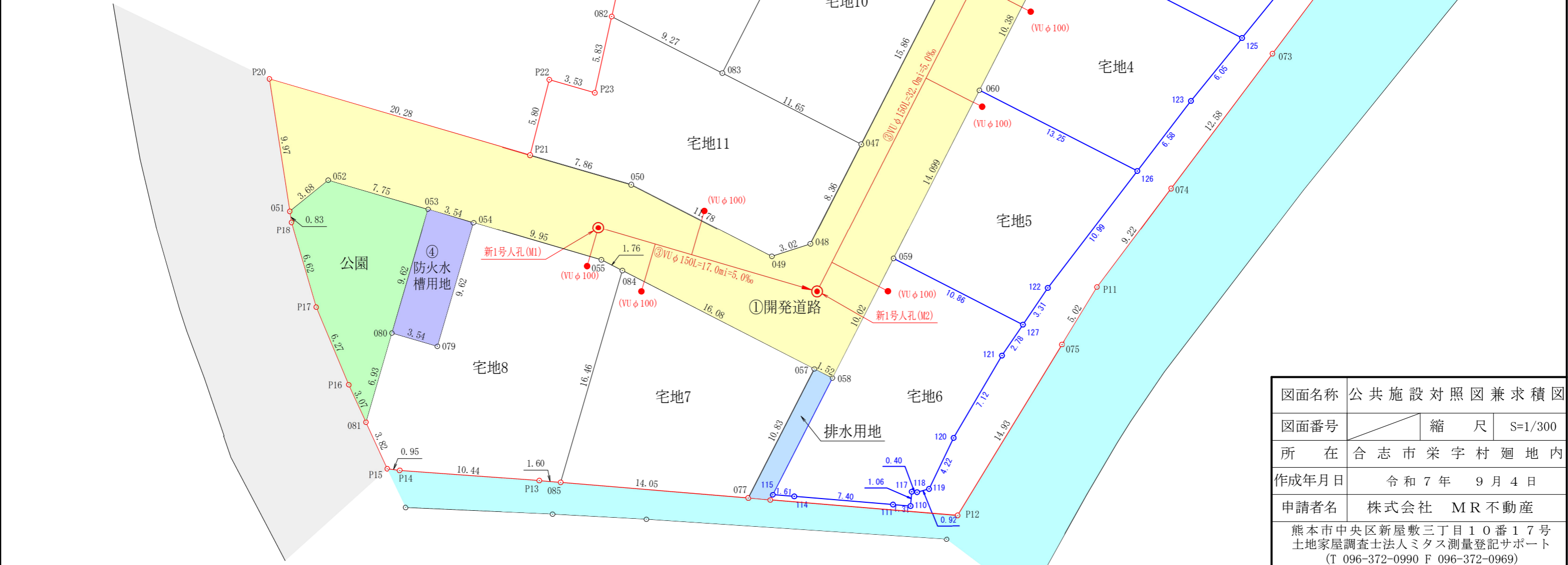
図面名称	土地利用・造成・排水計画平面図		
図面番号		縮尺	S=1/300
所在	合志市栄字村廻地内		
作成年月日	令和7年 6月 6日		
申請者名	株式会社 MR不動産		
熊本市中央区新屋敷三丁目10番17号 土地家屋調査士法人ミタス測量登記サポート (T 096-372-0990 F 096-372-0969)			

地番 宅地3有効		地目 ----	
所有者			
N O	X	Y	辺長
100	-11091.281	-20642.616	11.434
124	-11088.724	-20631.472	16.052
125	-11104.774	-20631.220	13.682
072	-11107.834	-20644.555	2.857
061	-11110.255	-20646.072	6.040
062	-11104.368	-20647.423	7.612
071	-11102.665	-20640.004	11.680
面積	185.8981375		
地積	185.89 m ²		

地番 宅地5有効		地目 ----	
所有者			
N O	X	Y	辺長
060	-11120.372	-20643.750	14.099
059	-11134.114	-20640.596	10.866
127	-11131.684	-20630.005	3.312
122	-11128.389	-20630.344	10.993
126	-11117.407	-20630.833	13.253
面積	168.9825640		
地積	168.98 m ²		

地番 宅地4有効		地目 ----	
所有者			
N O	X	Y	辺長
072	-11107.834	-20644.555	2.857
061	-11110.255	-20646.072	10.380
060	-11120.372	-20643.750	13.253
126	-11117.407	-20630.833	6.586
123	-11110.827	-20631.125	6.054
125	-11104.774	-20631.220	13.682
面積	176.9060605		
地積	176.90 m ²		

地番 宅地6有効		地目 ----	
所有者			
N O	X	Y	辺長
059	-11134.114	-20640.596	19.799
115	-11153.411	-20636.167	1.613
114	-11152.480	-20634.850	7.401
111	-11148.208	-20628.807	1.317
110	-11147.448	-20627.732	1.069
117	-11146.575	-20628.349	0.400
118	-11146.344	-20628.023	0.924
119	-11145.585	-20627.496	4.229
120	-11141.486	-20628.536	7.127
121	-11134.458	-20629.720	2.789
127	-11131.684	-20630.005	10.866
面積	181.4659090		
地積	181.46 m ²		



図面名称	公共施設対照図兼求積図		
図面番号		縮尺	S=1/300
所在	合志市栄字村廻地内		
作成年月日	令和7年 9月4日		
申請者名	株式会社 MR不動産		
熊本市中央区新屋敷三丁目10番17号 土地家屋調査士法人ミタス測量登記サポート (T 096-372-0990 F 096-372-0969)			

座標面積一覽表

地番	座標面積	地積	坪数
宅地1	202.2675525	202.26	61.1859
宅地2	206.5009405	206.50	62.4665
宅地3	222.8216320	222.82	67.4035
宅地4	210.9685135	210.96	63.8179
宅地5	210.9283805	210.92	63.8058
宅地6	236.7488160	236.74	71.6165
宅地7	200.5177525	200.51	60.6566
宅地8	241.5665420	241.56	73.0738
宅地9	208.6011715	208.60	63.1018
宅地10	207.4236600	207.42	62.7456
宅地11	225.8577285	225.85	68.3219
開発道路	695.9432605	695.94	210.5228
道路後退	0.4254330	0.42	0.1286
排水用地	15.9993310	15.99	4.8397
公園	98.9056550	98.90	29.9189
防火水槽用地	34.0525240	34.05	10.3008
ゴミ置き場	14.2525585	14.25	4.3113
合計	3233.7814515 m ²	3233.69 m ²	978.2179



図面名称	公共施設対照図兼求積図		
図面番号		縮尺	S=1/300
所在	合志市栄字村廻地内		
作成年月日	令和7年 9月4日		
申請者名	株式会社 MR不動産		
熊本市中央区新屋敷三丁目10番17号 土地家屋調査士法人ミタス測量登記サポート (T 096-372-0990 F 096-372-0969)			