

# 山鹿市中 土地



—すべての人に不動産を—  
株式会社 MR不動産

所在地	熊本県山鹿市中733-4付近【ナビ検索】			区域区分	非線引き
売買代金	10,000,000円			用途地域	1種中高
土地面積	331.00m <sup>2</sup> (100.12坪)			電柱	
接道	南東 5.0m 公道 接面20.0m/南西 4.0m 私道 接面12.0m				
交通	【バス】山鹿市民医療センター前 停歩5分				
建ぺい	60%	容積	150%		
地目	畑	引渡時期	即時		
上水	前面	下水	前面		
小学校	山鹿小学校	中学校	山鹿中学校		
備考	・建築条件なし				
	・現況渡し				
	・都市ガス				
	・法令等制限:がけ条例、埋蔵文化財包蔵地内				
	・南西側の位置指定道路持分取得予定				
 <p>タレントのスザンヌさんの妹 マーガリンさん (弊社専属モデル)</p>    					

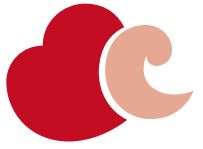
広告有効期限 令和8年7月31日 取引形態:一般

熊本県知事(1)第5535号

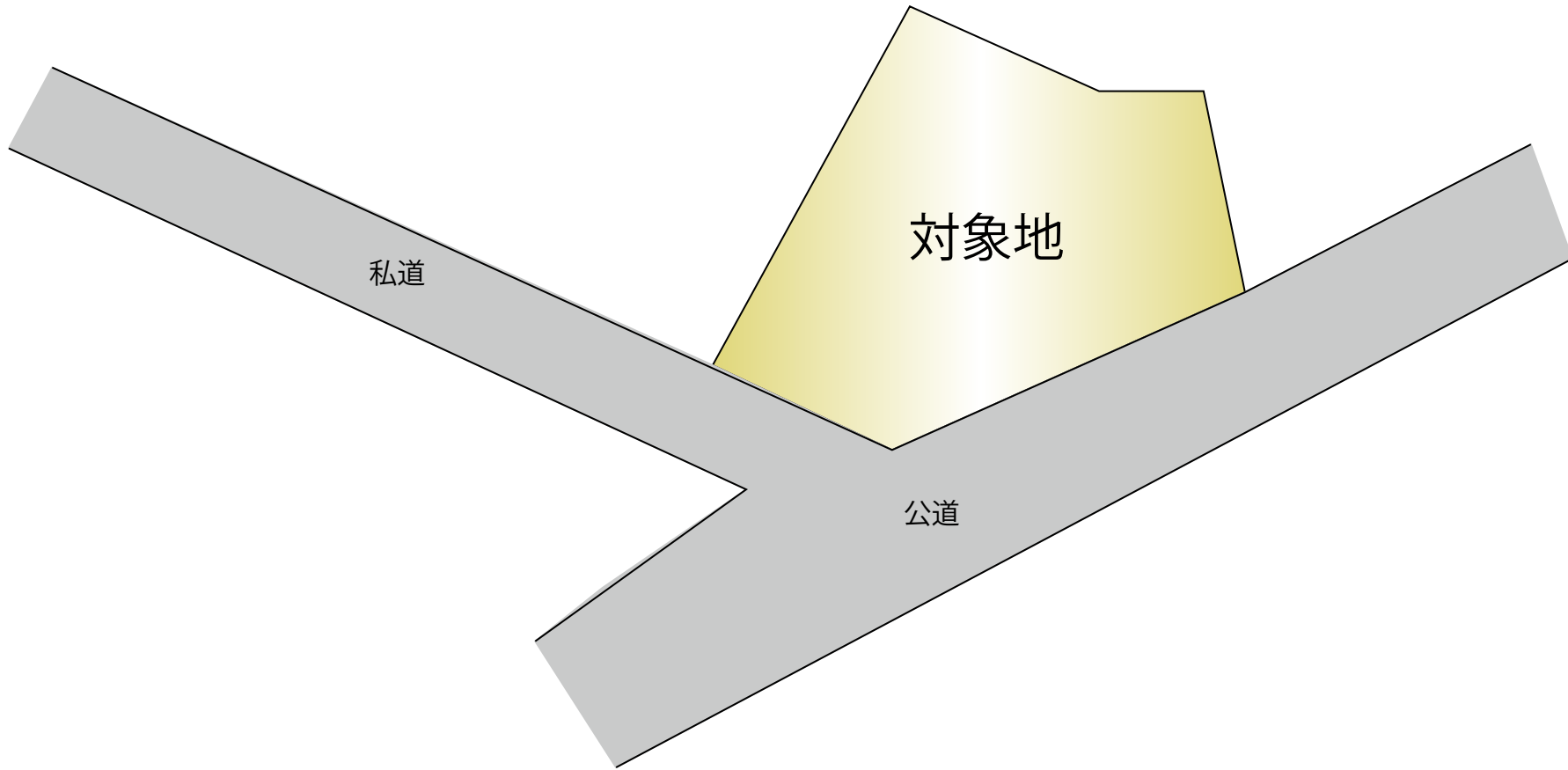
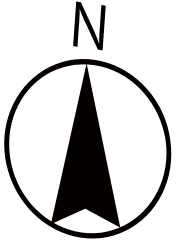
—すべての人に不動産を—  
株式会社 MR不動産

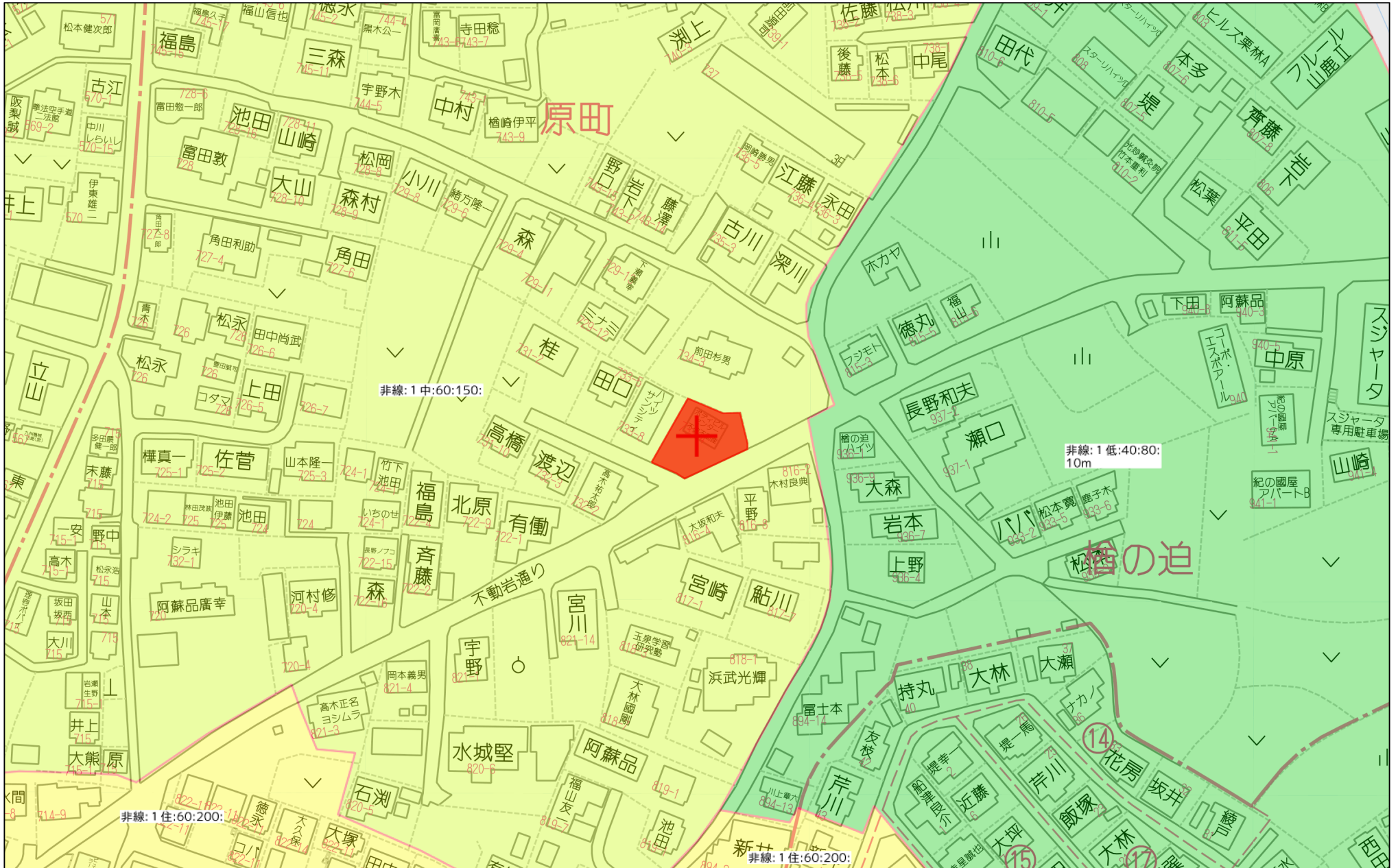
〒862-0951 熊本市中央区上水前寺1丁目12-25  
EDEN SUIZENJI 2F  
TEL:096-284-1286 FAX:096-284-1285





—すべての人に不動産を—  
株式会社 **MR不動産**





60m

1:1500

1114021

地積測量図 548, 4.6

地番	733-1 733~4. 733~5 733~6
土地の所在	山鹿市大字中栗林 733~ 4/5

昭和48年4月4日  
作製年月日  
作製者  
熊本県山鹿市大字山鹿九七八番地家屋土地家屋調査士  
古閑光夫  
申請人

③ 733~6 求積表

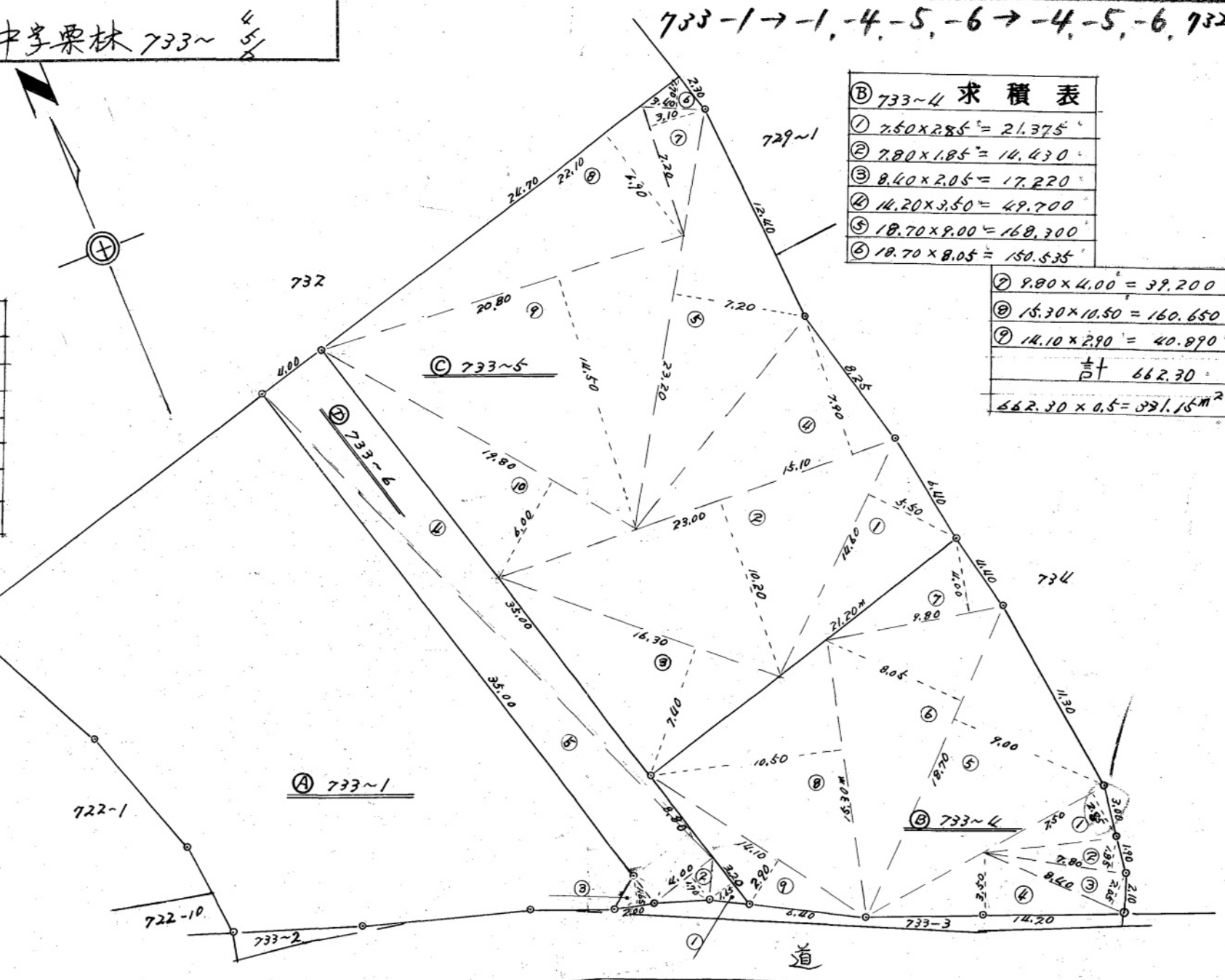
①	3.20 × 1.65 = 5.280
②	4.00 × 1.70 = 6.800
③	2.00 × 1.65 = 3.300
④	35.00 × 4.00 = 140.00
⑤	35.00 × 4.00 = 140.00
計	295.38
	295.38 × 0.5 = 147.69 m <sup>2</sup>

④ 733~4 求積表

①	7.50 × 2.85 = 21.375
②	7.80 × 1.85 = 14.430
③	8.40 × 2.05 = 17.220
④	14.20 × 3.50 = 49.700
⑤	18.70 × 9.00 = 168.300
⑥	18.70 × 8.05 = 150.535
⑦	9.80 × 4.00 = 39.200
⑧	15.30 × 10.50 = 160.650
⑨	14.10 × 2.90 = 40.890
計	662.30
	662.30 × 0.5 = 331.15 m <sup>2</sup>

⑤ 733~5 求積表

①	14.60 × 5.50 = 80.30
②	23.00 × 10.20 = 234.60
③	16.30 × 7.40 = 120.62
④	16.10 × 7.90 = 127.19
⑤	23.20 × 7.20 = 167.04
⑥	3.40 × 1.70 = 5.78
⑦	7.20 × 3.10 = 22.32
⑧	22.10 × 6.90 = 152.49
⑨	20.80 × 14.50 = 301.60
⑩	19.80 × 6.00 = 118.80
計	1322.84
	1322.84 × 0.5 = 661.42 m <sup>2</sup>



① 1519 m<sup>2</sup> - (② 331.15 m<sup>2</sup>) - (③ 661.42 m<sup>2</sup>) - (④ 147.69 m<sup>2</sup>) = 378.74 m<sup>2</sup>

縮尺 1/縮尺 1:300

(全国土地家屋調査士会連合会用紙)



