

山鹿市久原 土地



—すべての人に不動産を—
株式会社 MR不動産

所在地	熊本県山鹿市久原3120-3付近【ナビ検索】			区域区分	区域外
売買代金	20,000,000円			用途地域	指定無し
土地面積	987.04m ² (298.57坪)			電柱	
接道	北側公道				
交通	【バス】鹿本高校入口 停歩40分				
建ぺい	-	容積	-	 <p>タレントのスザンヌさんの妹 マーガリンさん (弊社専属モデル)</p>    	
地目	宅地	引渡時期	相談		
上水	前面	下水	前面		
小学校	三玉小学校	中学校	山鹿中学校		
備考	・建築条件なし				
	・現況更地／即建築可				
	・法令等制限：一部農地法、がけ条例				
広告有効期限	令和8年7月31日			取引形態：一般	

熊本県知事(1)第5535号

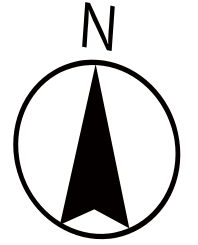
—すべての人に不動産を—
株式会社 MR不動産

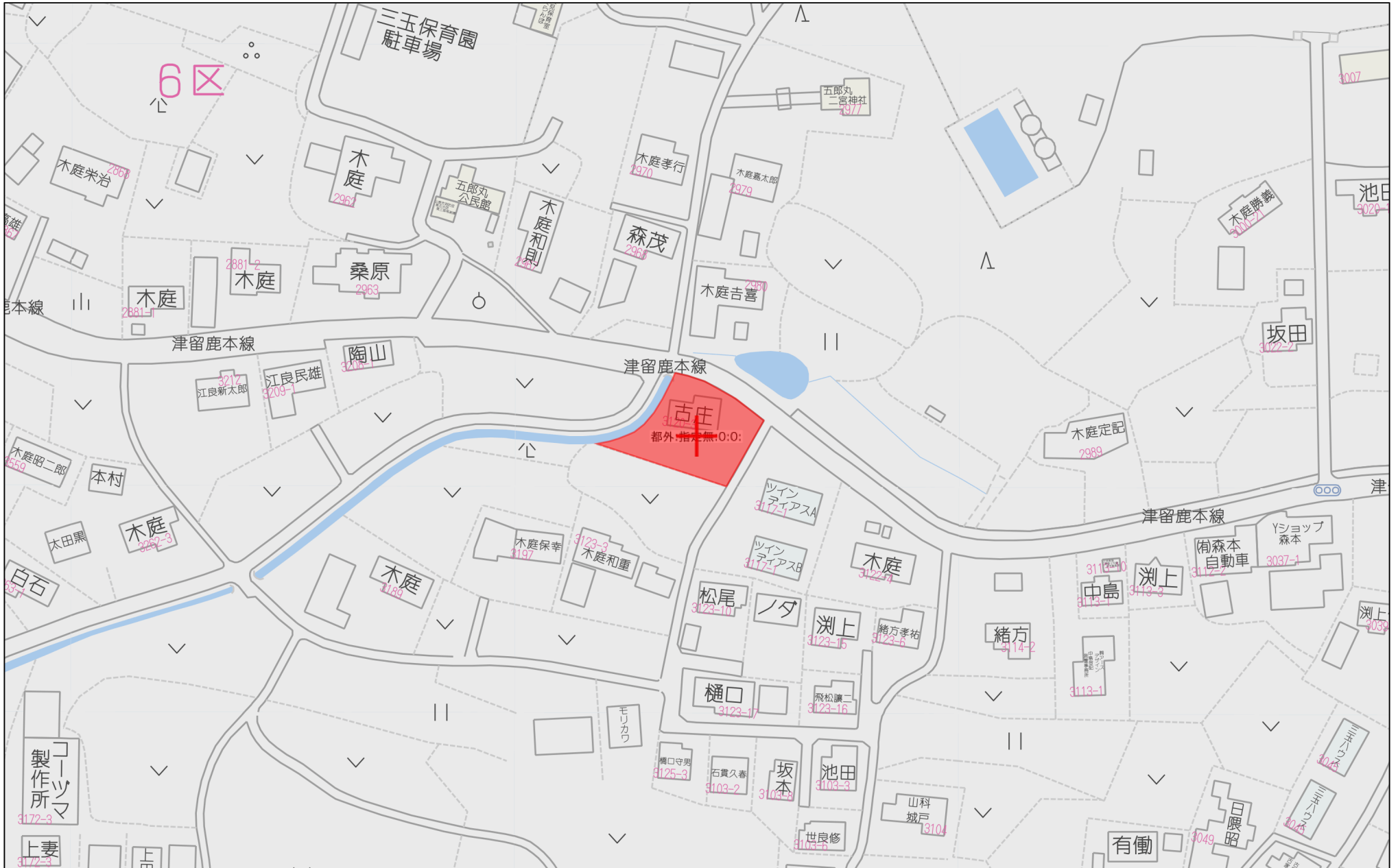
〒862-0951 熊本市中央区上水前寺1丁目12-25
EDEN SUIZENJI 2F
TEL:096-284-1286 FAX:096-284-1285





—すべての人に不動産を—
株式会社 **MR不動産**





60m

1:1500

地番	3120-3	3120-4	土地所在図 地積測量図
土地の所在	山鹿市久原字向尾		

平面直角座標系Ⅱ系

座標求積表(世界測地系使用) 任意座標値

地番	(A) 3120-3				
測点	標識	Xn	Yn	Xn · (Yn+1 - Yn-1)	距離
K140	新(木)	3192.191	-26286.839	20832.238466	4.877
K141	新(釘)	3193.553	-26282.156	41164.898170	8.910
K142	新(釘)	3190.085	-26273.949	46728.365080	8.346
478		3184.778	-26267.508	11506.602914	5.936
479		3179.559	-26270.336	-20276.047743	9.034
480	新(マ)	3171.251	-26273.885	-48066.651407	11.616
481	新(釘)	3171.693	-26285.493	-39995.048730	1.266
482	新(釘)	3170.919	-26286.495	-3364.345059	0.922
483	新(釘)	3169.999	-26286.554	4650.388533	5.943
484	新(木)	3164.255	-26285.028	-56795.212995	24.206
485	新(木)	3178.630	-26304.503	-36627.353490	8.223
486	新(木)	3180.723	-26296.551	41572.049610	6.439
487	新(木)	3184.631	-26291.433	25059.861339	5.934
488	新(木)	3189.889	-26288.682	14654.350066	2.949
合計				1044.094754	
合計面積				522.0473770	
地積				522.04 m ²	

地番	(B) 3120-4				
測点	標識	Xn	Yn	Xn · (Yn+1 - Yn-1)	距離
475	新(マ)	3196.171	-26283.652	17585.332842	2.335
476	新(マ)	3195.865	-26281.337	22521.260655	5.941
477	新(釘)	3192.273	-26276.605	23584.512924	3.441
K142	新(釘)	3190.085	-26273.949	-17708.161835	8.910
K141	新(釘)	3193.553	-26282.156	-41164.898170	4.877
K140	新(木)	3192.191	-26286.839	-4775.517736	5.099
合計				42.528680	
合計面積				21.2643400	
地積				21.26 m ²	

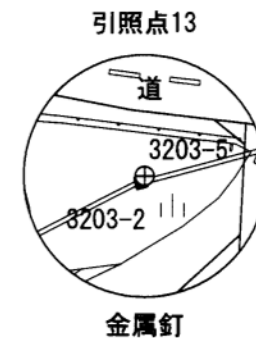
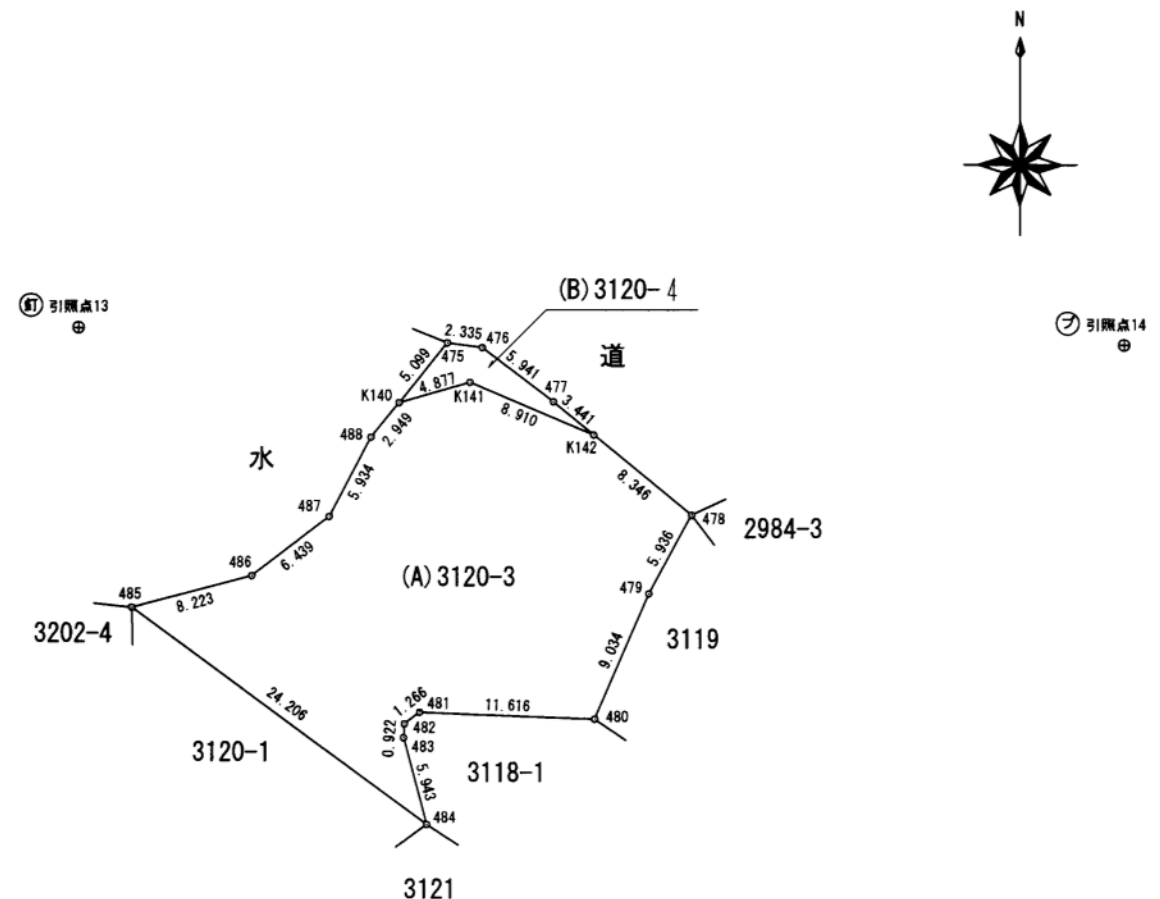
総計 (A)+(B) = 543.3117170 m²
公簿面積 = 543.30 m²

* 使用機器 福井コンピュータ BLUETREND XA
* 公式 $A = 1/2 \sum X_n(Y_{n+1} - Y_{n-1})$

改算をしていない

本測量に使用した与点				
測点名	標識	X座標	Y座標	備考
NO.19	金属標	3304.822	-26662.526	山鹿市基準点
NO.168	金属標	3208.257	-26291.088	山鹿市基準点

引照点表					
引照点	X座標	Y座標	標識		
引照点13	3197.194	-26308.025	金属釘		
引照点14	3196.096	-26238.896	プラスチック杭		
器械点	引照点13		器械点	引照点14	
測点	観測角	距離	測点	観測角	距離
引照点14	0-00-00	69.138	引照点13	0-00-00	69.138
K140	12-22-36	21.769	K140	354-26-01	48.102
K142	10-52-27	34.810	K142	349-21-34	35.565



境界略記号 (木) - 木杭 (フ) - プラスチック杭 (コ) - コンクリート杭 (金) - 金属板 (釘) - 金属釘 (マ) - マーキング

平成 24 年 6 月 25 日 測量

作製者 熊本県北広域本部鹿本地域振興局土木部
技師 林田 寛悟 (令和 6 年 4 月 17 日作製)

縮尺 1/

縮尺 1/500



地番	2984-3 2984-5	土地所在図 地積測量図
土地の所在	山鹿市久原字五郎丸	

平面直角座標系Ⅱ系

座標求積表(世界測地系使用) 任意座標値

地番 (A)2984-3					
測点	標識	Xn	Yn	Xn · (Yn+1-Yn-1)	距離
478		3184.778	-26267.508	-26707.548308	2.582
K143	新マ	3185.273	-26264.974	25765.673297	6.519
K144	新マ	3181.861	-26259.419	39706.443419	8.525
K145	新釘	3176.888	-26252.495	8993.769928	7.981
492	新釘	3170.037	-26256.588	-47591.765481	18.345
				倍面積	166.572855
				面積	83.2864275
				地積	83.28 m ²

地番 (B)2984-5					
測点	標識	Xn	Yn	Xn · (Yn+1-Yn-1)	距離
489	新マ	3185.487	-26263.877	40118.023278	14.243
491	新釘	3177.080	-26252.380	36161.524560	0.224
K145	新釘	3176.888	-26252.495	-22362.114632	8.525
K144	新マ	3181.861	-26259.419	-39706.443419	6.519
K143	新マ	3185.273	-26264.974	-14199.947034	1.118
				倍面積	11.042753
				面積	5.5213765
				地積	5.52 m ²

総計 (A)+(B)= 88.8078040 m²
公簿面積 = 91 m²

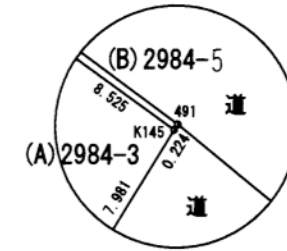
* 使用機器 福井コンピュータ BLUETREND XA
* 公式 $A=1/2 \sum X_n(Y_{n+1}-Y_{n-1})$

改算をしていない

本測量に使用した与点				
測点名	標識	X座標	Y座標	備考
NO.19	金属標	3304.822	-26662.526	山鹿市基準点
NO.168	金属標	3208.257	-26291.088	山鹿市基準点

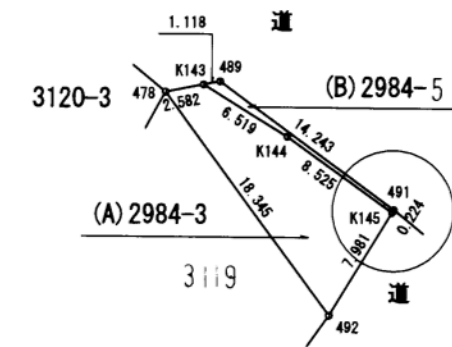
引照点表					
引照点	X座標	Y座標	標識		
引照点13	3197.194	-26308.025	金属釘		
引照点14	3196.096	-26238.896	プラスチック杭		
器械点	引照点13		器械点	引照点14	
測点	観測角	距離	測点	観測角	距離
引照点14	0-00-00	69.138	引照点13	0-00-00	69.138
K143	14-34-03	44.671	K143	336-33-01	28.235
K145	19-10-35	59.126	K145	304-23-17	23.535

拡大図 S=1/250

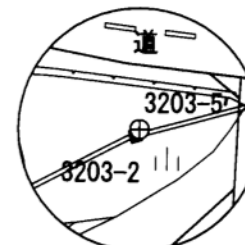


引照点13

引照点14



引照点13



金属釘

引照点14



プラスチック杭

平成24年6月25日測量

筆界略記号 木-木杭 プ-プラスチック杭 コ-コンクリート杭 金-金属標 釘-金属釘 マ-マーキング

作製者

熊本県北広域本部鹿本地域振興局土木部

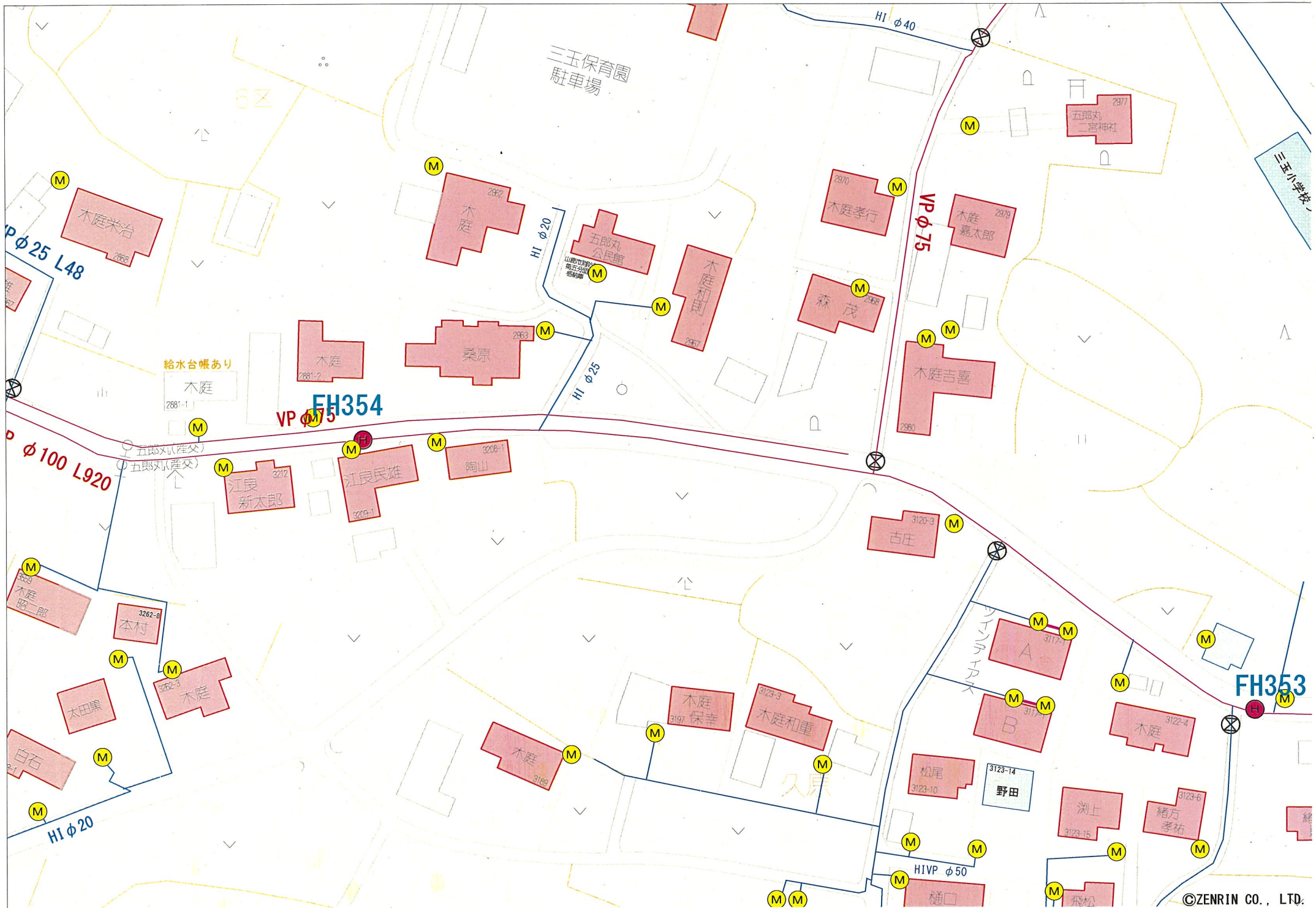
主任技師 林田 晃 (平成6年7月26日作製)

縮尺

1/500

縮尺

1/500



三玉保育園
駐車場

三玉小学校

P φ25 L48

P φ100 L920

HI φ20

HI φ20

HI φ25

HI φ40

VP φ75

FH354

FH353

HIVP φ50

給水台帳あり

木庭
2881-1

五郎丸(産父)
五郎丸(産交)

江良
新太郎
3212

江良
民雄
3209-1

陶山
3208-1

木庭
昭二郎
3260

本村
3262-8

太田
康
3262-3

木庭
3262-3

白石
3260

木庭
3189

木庭
保幸
3197

木庭
和重
3123-3

古庄
3120-3

A
3117-1

B
3117-2

松尾
3123-10

野田
3123-14

木庭
3122-4

洲上
3123-15

緒方
孝祐
3123-6

樋口
3123-10

飛松
3123-15

