

長嶺南7丁目 売地



所在地	熊本市東区长嶺南7丁目16-80付近【ナビ検索】			区域区分	市街化
売買代金	39,000,000円			用途地域	1中高
土地面積	453.59㎡(137.21坪)			電柱	-
接道	南東側公道 幅員約12.2m・北西側公道 幅員約1.0m				
交通	産交バス「長嶺団地」 徒歩約6分				
建ぺい	60%	容積	150%		
地目	宅地	引渡時期	R8.3/11以降		
上水	引込	下水	引込		
小学校	託麻南小学校	中学校	長嶺中学校		
備考	・現在、駐車場として貸出中 (R8.3/10まで)				
	・仲介手数料				
タレントのスザンヌさんの妹 マーガリンさん (弊社専属モデル)					
 					
 					

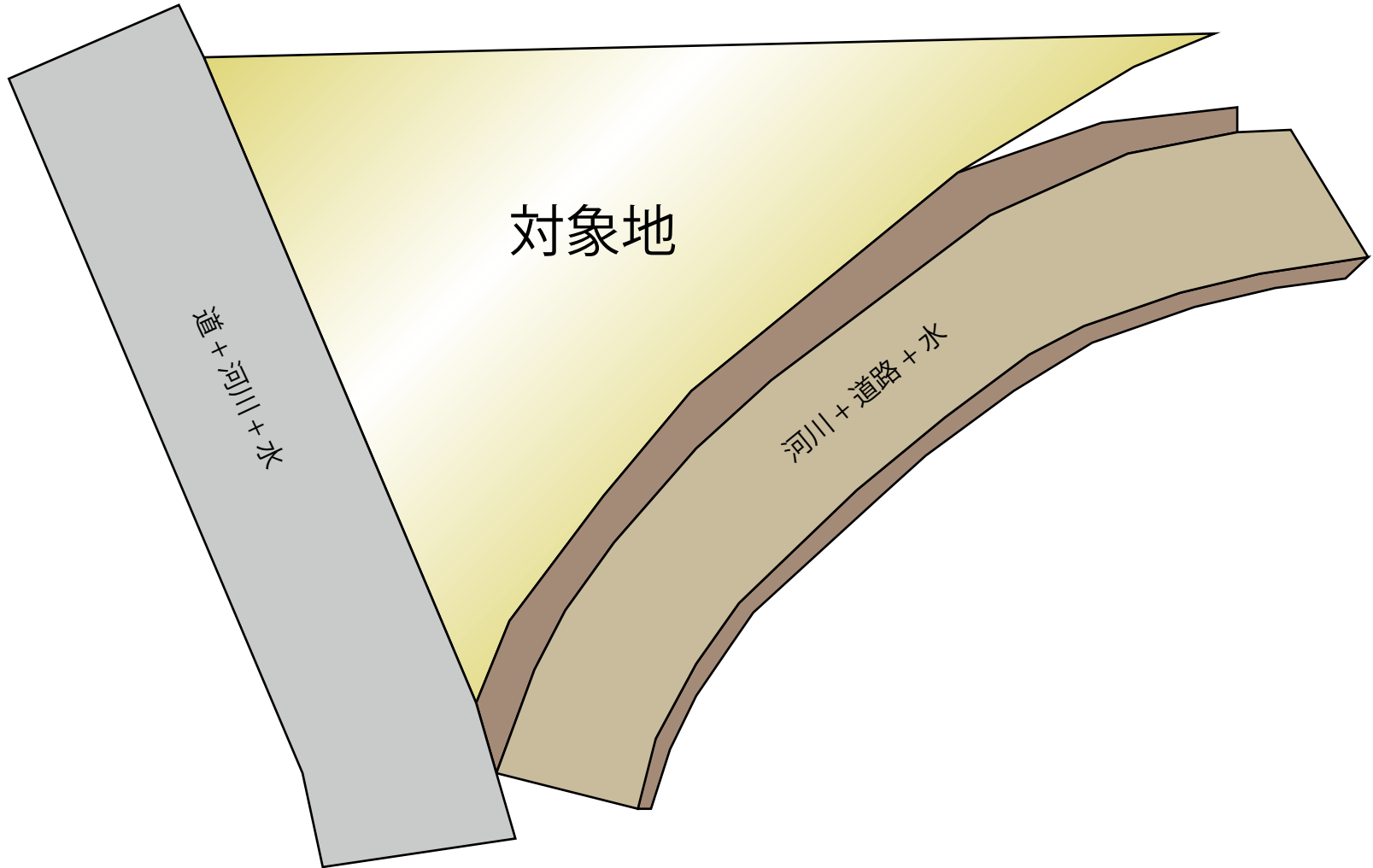
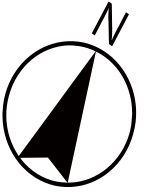
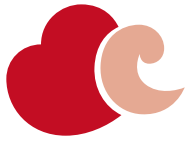
広告有効期限 令和8年7月31日 取引形態: 媒介

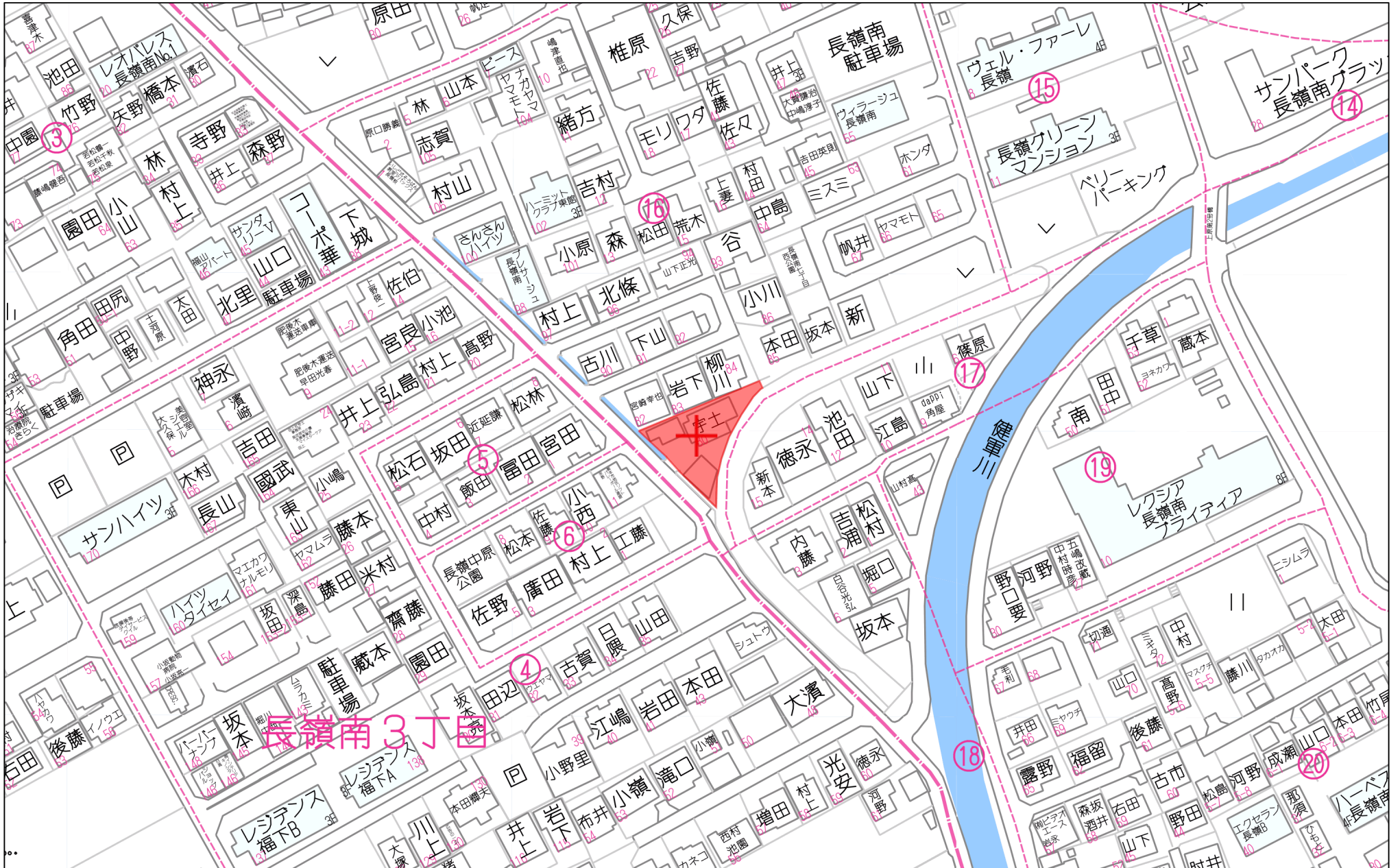
熊本県知事(1)第5535号

—すべての人に不動産を—
株式会社 MR不動産

〒862-0951 熊本市中央区上水前寺1丁目12-25
EDEN SUIZENJI 2F
TEL:096-284-1286 FAX:096-284-1285

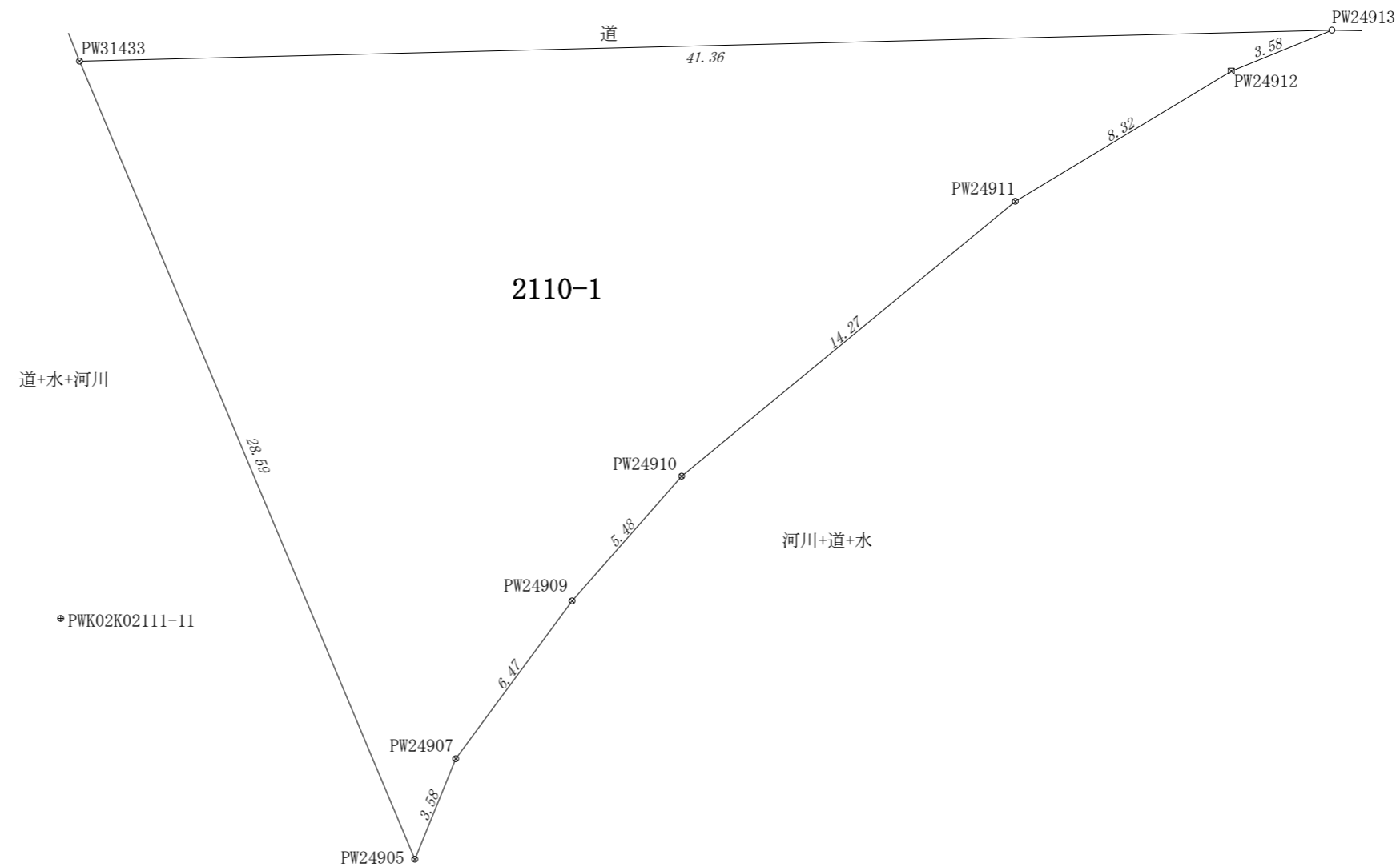






60m

1:1500



座 標 求 積 表

地 番	2110番1		
測 点	X _n	Y _n	(X _{n+1} - X _{n-1})Y _n
PW24913	-20651.154	-21051.815	-306430.219140
PW24912	-20653.698	-21054.345	195573.810705
PW24911	-20660.443	-21059.230	408696.476610
PW24910	-20673.105	-21065.825	376446.292750
PW24909	-20678.313	-21067.545	242466.375405
PW24907	-20684.614	-21069.046	208267.519710
PW24905	-20688.198	-21068.990	-344688.676400
PW31433	-20668.254	-21089.482	-781238.771208
		倍 面 積	-907.191568
		面 積	453.5957840
		地 積	453.59 m ²
		坪 数	137.21
	合 計		453.5957840

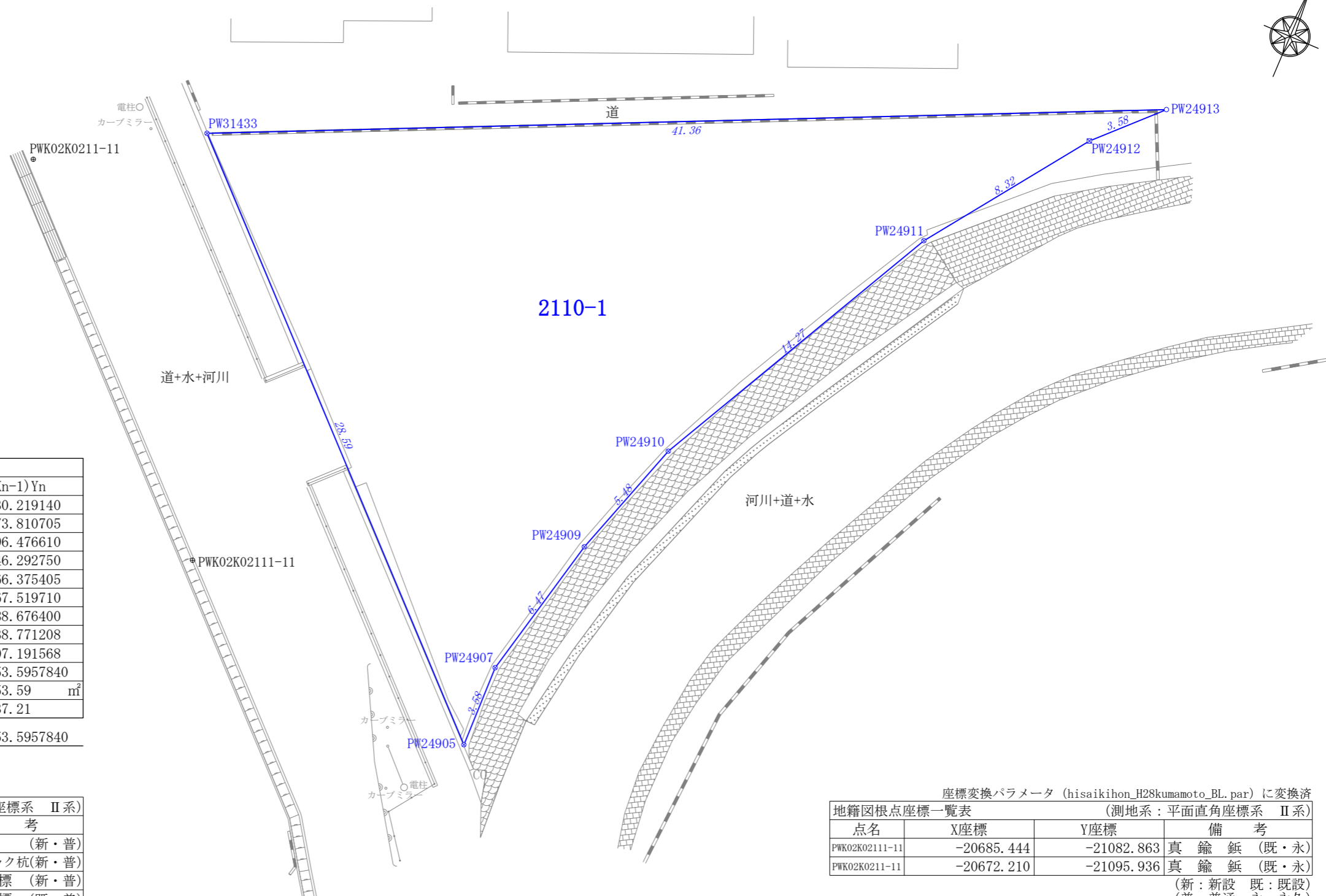
点名	X座標	Y座標	備 考
PW24913	-20651.154	-21051.815	ペイント (新・普)
PW24912	-20653.698	-21054.345	プラスチック杭(新・普)
PW24911	-20660.443	-21059.230	金 属 標 (新・普)
PW24910	-20673.105	-21065.825	金 属 標 (既・普)
PW24909	-20678.313	-21067.545	金 属 標 (新・普)
PW24907	-20684.614	-21069.046	金 属 標 (新・普)
PW24905	-20688.198	-21068.990	金 属 標 (既・普)
PW31433	-20668.254	-21089.482	金 属 標 (新・普)

点名	X座標	Y座標	備 考
PWK02K02111-11	-20685.444	-21082.863	真 鍮 鋌 (既・永)
PWK02K0211-11	-20672.210	-21095.936	真 鍮 鋌 (既・永)

(新：新設 既：既設)
(普：普通 永：永久)

測 地 系	世界測地系 (測量成果2011)
座 標 系	平面直角座標系 II系
測量年月日	2025年6月25日測量

図 面 作 製	熊本市東区長嶺西二丁目16番1号 土地家屋調査士法人 I T r u s t 土地家屋調査士 松村充晃	E-MAIL:itrust@touki-kumamoto.jp TEL (096) 335-7788 FAX (096) 335-7775	現 場 名	熊本市東区長嶺南七丁目2110番1		図 名	求 積 図	
			測 量 日	2025年6月25日	作 製 日	2025年8月6日	縮 尺	1/200



座 標 求 積 表

地 番	2110番1		
測 点	X _n	Y _n	(X _{n+1} - X _{n-1})Y _n
PW24913	-20651.154	-21051.815	-306430.219140
PW24912	-20653.698	-21054.345	195573.810705
PW24911	-20660.443	-21059.230	408696.476610
PW24910	-20673.105	-21065.825	376446.292750
PW24909	-20678.313	-21067.545	242466.375405
PW24907	-20684.614	-21069.046	208267.519710
PW24905	-20688.198	-21068.990	-344688.676400
PW31433	-20668.254	-21089.482	-781238.771208
		倍 面 積	-907.191568
		面 積	453.5957840
		地 積	453.59 m ²
		坪 数	137.21
	合 計		453.5957840

境界点座標一覧表 (測地系：平面直角座標系 II系)			
点名	X座標	Y座標	備 考
PW24913	-20651.154	-21051.815	ペイント (新・普)
PW24912	-20653.698	-21054.345	プラスチック杭(新・普)
PW24911	-20660.443	-21059.230	金 属 標 (新・普)
PW24910	-20673.105	-21065.825	金 属 標 (既・普)
PW24909	-20678.313	-21067.545	金 属 標 (新・普)
PW24907	-20684.614	-21069.046	金 属 標 (新・普)
PW24905	-20688.198	-21068.990	金 属 標 (既・普)
PW31433	-20668.254	-21089.482	金 属 標 (新・普)

座標変換パラメータ (hisaikihon_H28kumamoto_BL.par) に変換済

地籍図根点座標一覧表 (測地系：平面直角座標系 II系)			
点名	X座標	Y座標	備 考
PWK02K02111-11	-20685.444	-21082.863	真 鍮 鋳 (既・永)
PWK02K0211-11	-20672.210	-21095.936	真 鍮 鋳 (既・永)

(新：新設 既：既設)
(普：普通 永：永久)

測 地 系	世界測地系 (測量成果2011)
座 標 系	平面直角座標系 II系
測量年月日	2025年6月25日測量

図 面 作 製	熊本市東区長嶺西二丁目16番1号 土地家屋調査士法人 I T r u s t 土地家屋調査士 松村充晃	E-MAIL:itrust@touki-kumamoto.jp TEL (096) 335-7788 FAX (096) 335-7775	現 場 名	熊本市東区長嶺南七丁目2110番1		図 名	実 測 図	
			測 量 日	2025年6月25日	作 製 日	2025年8月6日	縮 尺	1/200

成果図

この図面は参考図です。公図が必要な方は法務局で提供を受けて下さい。

イ 2107-10

