

植木町岩野 全18区画



所在地	熊本市北区植木町岩野941-1付近【ナビ検索】			区域区分	市街化区域
売買代金	※価格表参照			用途地域	第二種中高層住居
土地面積	※価格表参照			電柱	
接道	新設道路(開発道路)公道 幅員約6.0m 西側 公道 幅員約5.0m				
交通	『植木病院・かがやき館前』バス停 徒歩約4分				
建ぺい	60%	容積	100%		
地目	宅地	引渡時期	令和7年8月予定		
上水	引込済	下水	引込済		
小学校	山東小学校	中学校	五霊中学校		
備考	・電柱の設置計画があります。			タレントのスザンヌさんの妹 マーガリンさん (弊社専属モデル)	
	・埋蔵文化財包蔵地内「松山遺跡」				
価格	①	156.86㎡	47.45坪	¥8,540,000	   
	⑧	191.01㎡	57.78坪	¥10,400,000	
	⑨	207.14㎡	62.65坪	¥11,280,000	
	⑩	207.16㎡	62.66坪	¥11,280,000	
	⑪	182.78㎡	55.29坪	¥9,950,000	
	⑫	182.25㎡	55.13坪	¥9,920,000	
	⑬	182.20㎡	55.11坪	¥9,920,000	
	⑭	182.68㎡	55.26坪	¥9,950,000	
	⑮	162.65㎡	49.20坪	¥8,860,000	
	⑯	162.74㎡	49.22坪	¥8,860,000	
	⑰	162.79㎡	49.24坪	¥8,860,000	
	⑱	162.63㎡	49.19坪	¥8,850,000	
	広告有効期	令和8年2月28日			

熊本市知事(1)第5535号

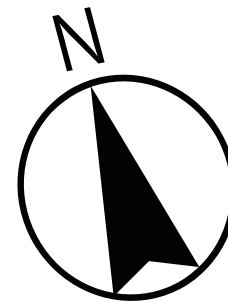
ーすべての人に不動産をー
株式会社 MR不動産

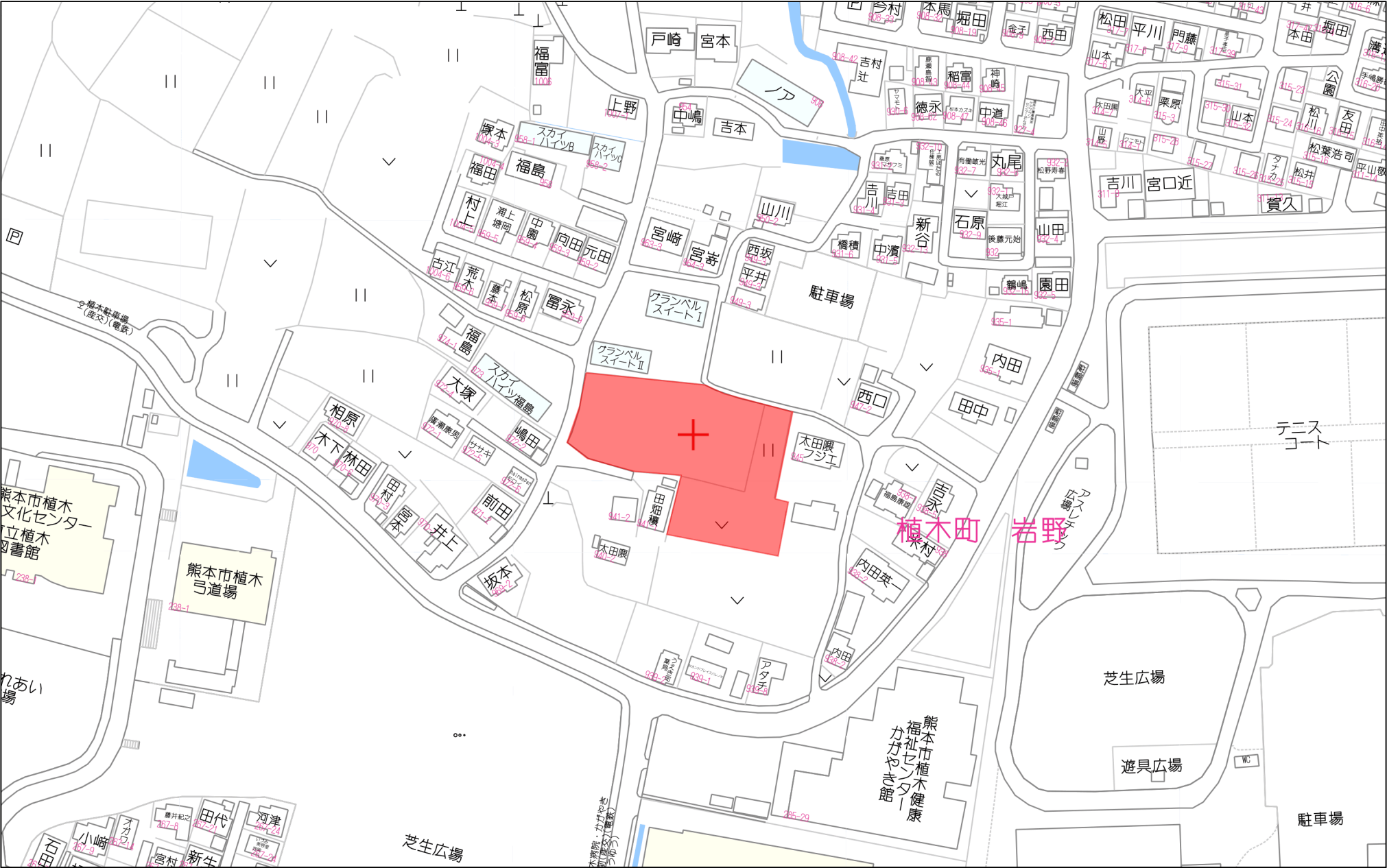
〒862-0951 熊本市中央区上水前寺1丁目12-25
EDEN SUIZENJI 2F
TEL:096-284-1286 FAX:096-284-1285



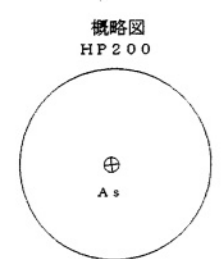
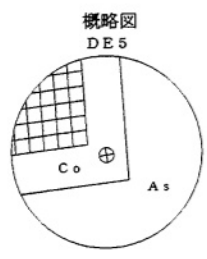
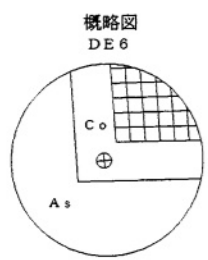
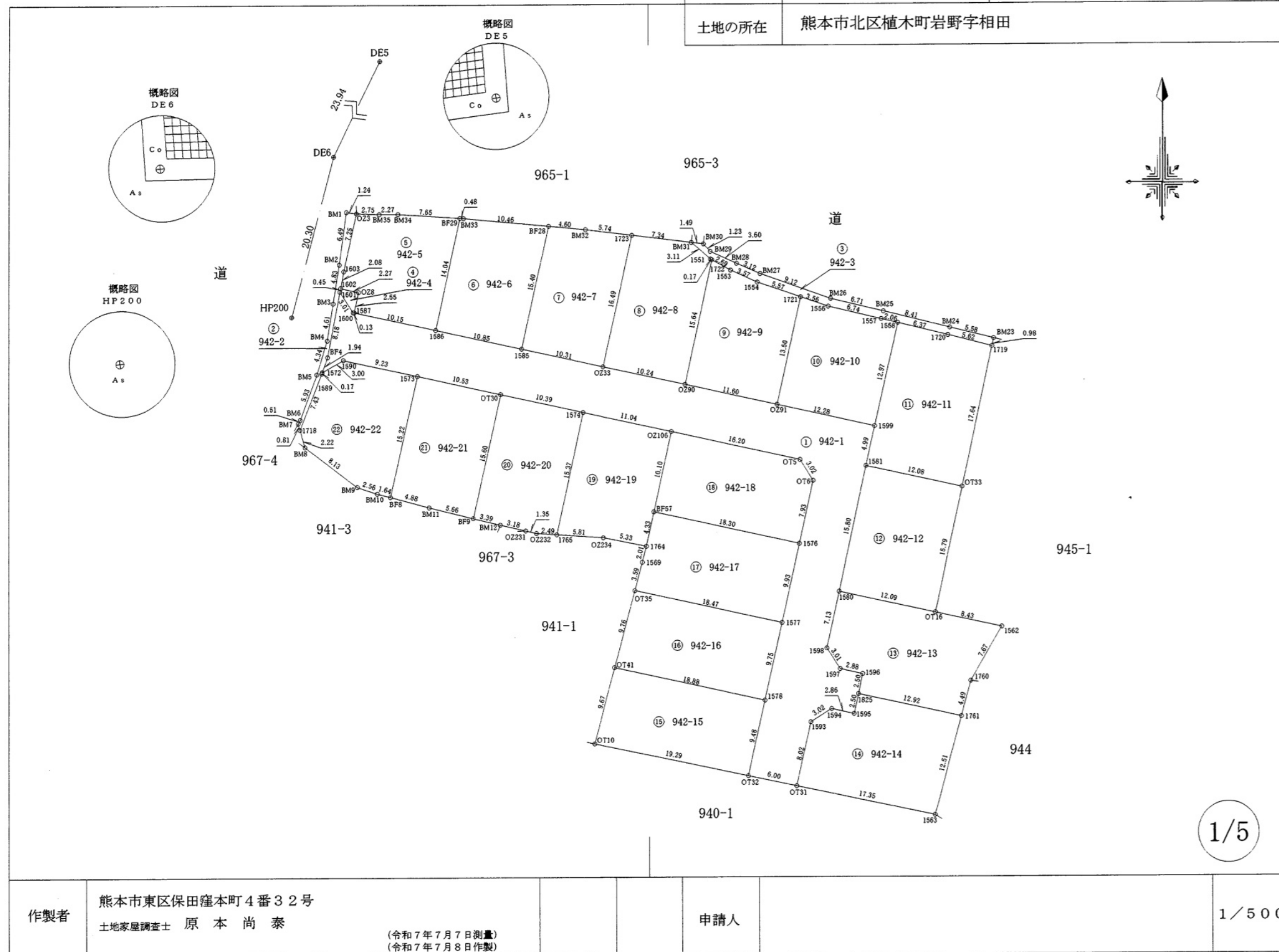


ーすべての人に不動産をー
株式会社MR不動産





地番	942-1ないし942-22	地積測量図
土地の所在	熊本市北区植木町岩野字相田	



作製者	熊本市東区保田窪本町4番32号 土地家屋調査士 原本 尚 泰	申請人	1/500
(令和7年7月7日測量) (令和7年7月8日作製)			

地番	942-1ないし942-22	地積測量図
土地の所在	熊本市北区植木町岩野字相田	

求積表

地番		① 942-1			
測点名	境界標種	X座標	Y座標	$X_{n+1}-X_n-1$	$Y(X_{n+1}-X_n-1)$
1601	新・普・金属標	-10566.562	-28272.509	5.517	-155979.432153
1600	新・普・金属標	-10569.084	-28270.863	-2.550	72090.700650
1587	新・普・金属標	-10569.112	-28270.736	-2.213	62663.138768
1586	新・普・金属標	-10571.297	-28260.819	-4.530	128021.510070
1585	新・普・金属標	-10573.642	-28250.221	-4.566	128990.509086
0233	新・普・金属標	-10575.863	-28240.150	-4.428	125047.384200
0290	新・普・金属標	-10578.070	-28230.150	-4.703	132766.395450
0291	新・普・金属標	-10580.566	-28218.821	-5.158	145552.678718
1599	新・普・金属標	-10583.228	-28206.829	-7.545	212820.524805
1581	新・普・金属標	-10588.111	-28207.899	-20.322	573240.923478
1580	新・普・金属標	-10603.550	-28211.287	-22.409	632186.730383
1598	新・普・金属標	-10610.520	-28212.819	-9.503	268106.418957
1597	新・普・金属標	-10613.053	-28211.188	-3.156	89034.509328
1596	新・普・金属標	-10613.676	-28208.374	-3.070	86599.708180
1825	新・普・金属標	-10616.123	-28208.910	-4.888	137885.152080
1595	新・普・金属標	-10618.564	-28209.456	-1.826	51510.466656
1594	新・普・金属標	-10617.949	-28212.256	-1.000	28212.256000
1593	新・普・金属標	-10619.564	-28214.810	-9.452	266686.384120
0131	新・普・金属標	-10627.401	-28216.538	-6.598	186172.717724
0132	新・普・金属標	-10626.162	-28222.413	10.504	-296448.226152
1578	新・普・金属標	-10616.897	-28220.381	18.796	-530430.281276
1577	新・普・金属標	-10607.366	-28218.286	19.238	-542863.386068
1576	新・普・金属標	-10597.659	-28216.150	17.455	-492512.898250
016	新・普・金属標	-10589.911	-28214.439	10.320	-291173.010480
015	新・普・金属標	-10587.339	-28216.026	6.065	-171130.197690
02106	新・普・金属標	-10583.846	-28231.851	5.872	-165777.429072
1574	新・普・金属標	-10581.467	-28242.637	4.624	-130593.953488
0130	新・普・金属標	-10579.222	-28252.786	4.510	-127420.064860
1573	新・普・金属標	-10576.957	-28263.079	4.256	-120287.664224
1590	新・普・金属標	-10574.966	-28272.092	0.529	-14955.936668
1572	新・普・金属標	-10576.428	-28274.719	0.365	-10320.272435
BF4	新・普・金属釘	-10574.601	-28274.047	9.866	-278951.747702
倍面積		-1356.391865			
面積		678.1959325			
地積		678.19 m ²			

地番		② 942-2			
測点名	境界標種	X座標	Y座標	$X_{n+1}-X_n-1$	$Y(X_{n+1}-X_n-1)$
BM1	新・普・金属釘	-10556.811	-28271.688	6.256	-176867.680128
023	新・普・金属標	-10556.985	-28270.457	-7.253	205045.624621
1603	新・普・金属標	-10564.064	-28272.021	-9.130	258123.551730
1602	新・普・金属標	-10566.115	-28272.413	-2.498	70624.487674
1601	新・普・金属標	-10566.562	-28272.509	-8.486	239920.511374
BF4	新・普・金属釘	-10574.601	-28274.047	-9.866	278951.747702
1572	新・普・金属標	-10576.428	-28274.719	-1.990	56266.690810
1589	新・普・金属標	-10576.591	-28274.769	-7.084	200298.463596
1718	新・普・金属標	-10583.512	-28277.489	-6.136	173510.672504
BM7	新・普・金属釘	-10582.727	-28277.718	1.232	-34838.148576
BM6	新・普・金属釘	-10582.280	-28277.463	6.011	-169975.830093
BM5	新・普・金属釘	-10576.716	-28276.397	9.714	-274667.206458
BM4	新・普・金属釘	-10572.566	-28274.101	8.705	-246126.049205
BM3	新・普・金属釘	-10568.011	-28273.355	9.325	-263649.035375
BM2	新・普・金属釘	-10563.241	-28272.574	11.200	-316652.828800
倍面積		-35.028624			
面積		17.5143120			
地積		17.51 m ²			

地番		③ 942-3			
測点名	境界標種	X座標	Y座標	$X_{n+1}-X_n-1$	$Y(X_{n+1}-X_n-1)$
BM31	新・普・金属標	-10560.674	-28229.328	1.843	-52026.651504
BM30	新・普・金属釘	-10560.861	-28227.842	-1.100	31050.626200
BM29	新・普・金属釘	-10561.774	-28227.004	-2.375	67039.134500
BM28	新・普・金属釘	-10563.236	-28223.704	-2.729	77022.488216
BM27	既・普・ブラ杭	-10564.503	-28220.843	-4.336	122365.575248
BM26	既・普・ブラ杭	-10567.572	-28212.248	-4.647	131102.316456
BM25	既・普・ブラ杭	-10569.150	-28205.724	-3.603	101625.223572
BM24	既・普・ブラ杭	-10571.175	-28197.552	-3.368	94969.355136
BM23	新・普・金属釘	-10572.518	-28192.132	-2.305	64982.864260
1719	新・普・金属釘	-10573.480	-28192.342	0.414	-11671.629588
1720	新・普・金属標	-10572.104	-28197.795	2.908	-81999.187860
1558	新・普・金属標	-10570.572	-28203.980	2.028	-57197.671440
1557	新・普・金属標	-10570.076	-28205.984	2.035	-57399.177440
1556	新・普・金属標	-10568.537	-28212.546	2.702	-76230.299292
1721	新・普・金属標	-10567.374	-28215.915	2.981	-84111.642615
1554	新・普・金属標	-10565.556	-28221.181	3.307	-93327.445567
1553	新・普・金属標	-10564.067	-28224.433	2.768	-78125.230544
1722	新・普・金属標	-10562.788	-28226.806	1.363	-38473.136578
1551	新・普・金属標	-10562.704	-28226.961	2.114	-59671.795554
倍面積		-76.284394			
面積		38.1421970			
地積		38.14 m ²			

ブラ杭・・・プラスチック杭

作製者	熊本市東区保田窪本町4番32号 土地家屋調査士 原本尚泰 (令和7年7月7日測量) (令和7年7月8日作製)	申請人	
-----	---	-----	--

地 番	942-1ないし942-22	地 積 測 量 図
土地の所在	熊本市北区植木町岩野字相田	

地 番		④ 942-4				
測点名	境界標種	X 座 標	Y 座 標	X _{n+1} -X _{n-1}	Y (X _{n+1} -X _{n-1})	
1601	新・普・金属標	-10566.562	-28272.509	2.969	-83941.079221	
1602	新・普・金属標	-10566.115	-28272.413	-0.054	1526.710302	
028	新・普・金属標	-10566.616	-28270.199	-2.997	84725.786403	
1587	新・普・金属標	-10569.112	-28270.736	-2.468	69772.176448	
1600	新・普・金属標	-10569.084	-28270.863	2.550	-72090.700650	
倍 面 積		-7.106718				
面 積		3.5533590				
地 積		3.55 m ²				

地 番		⑤ 942-5				
測点名	境界標種	X 座 標	Y 座 標	X _{n+1} -X _{n-1}	Y (X _{n+1} -X _{n-1})	
023	新・普・金属標	-10556.985	-28270.457	6.978	-197271.248946	
BM35	新・普・金属標	-10557.086	-28267.709	-0.100	2826.770900	
BM34	新・普・金属標	-10557.085	-28265.431	-0.496	14019.653776	
BF29	新・普・金属標	-10557.582	-28257.790	-14.212	401599.711480	
1586	新・普・金属標	-10571.297	-28260.819	-11.530	325847.243070	
1587	新・普・金属標	-10569.112	-28270.736	4.681	-132335.315216	
028	新・普・金属標	-10566.616	-28270.199	2.997	-84725.786403	
1602	新・普・金属標	-10566.115	-28272.413	2.552	-72151.197976	
1603	新・普・金属標	-10564.064	-28272.021	9.130	-258123.551730	
倍 面 積		-313.721045				
面 積		156.8605225				
地 積		156.86 m ²				

地 番		⑥ 942-6				
測点名	境界標種	X 座 標	Y 座 標	X _{n+1} -X _{n-1}	Y (X _{n+1} -X _{n-1})	
BF29	新・普・金属標	-10557.582	-28257.790	13.684	-386679.598360	
BM33	新・普・金属標	-10557.613	-28257.311	-1.017	28737.685287	
BF28	新・普・金属標	-10558.599	-28246.898	-16.029	452769.528042	
1585	新・普・金属標	-10573.642	-28250.221	-12.698	358721.306258	
1586	新・普・金属標	-10571.297	-28260.819	16.060	-453868.753140	
倍 面 積		-319.831913				
面 積		159.9159565				
地 積		159.91 m ²				

地 番		⑦ 942-7				
測点名	境界標種	X 座 標	Y 座 標	X _{n+1} -X _{n-1}	Y (X _{n+1} -X _{n-1})	
BF28	新・普・金属標	-10558.599	-28246.898	14.609	-412658.932882	
BM32	新・普・金属標	-10559.033	-28242.315	-1.154	32591.631510	
1723	新・普・金属標	-10559.753	-28236.618	-16.830	475222.280940	
0233	新・普・金属標	-10575.863	-28240.150	-13.889	392227.443350	
1585	新・普・金属標	-10573.642	-28250.221	17.264	-487711.815344	
倍 面 積		-329.392426				
面 積		164.6962130				
地 積		164.69 m ²				

地 番		⑧ 942-8				
測点名	境界標種	X 座 標	Y 座 標	X _{n+1} -X _{n-1}	Y (X _{n+1} -X _{n-1})	
1723	新・普・金属標	-10559.753	-28236.618	15.189	-428885.990802	
BM31	新・普・金属標	-10560.674	-28229.328	-2.951	83304.746928	
1551	新・普・金属標	-10562.704	-28226.961	-2.114	59671.795554	
1722	新・普・金属標	-10562.788	-28226.806	-15.366	433733.100996	
0290	新・普・金属標	-10578.070	-28230.150	-13.075	369109.211250	
0233	新・普・金属標	-10575.863	-28240.150	18.317	-517274.827550	
倍 面 積		-341.963624				
面 積		170.9818120				
地 積		170.98 m ²				

地 番		⑨ 942-9				
測点名	境界標種	X 座 標	Y 座 標	X _{n+1} -X _{n-1}	Y (X _{n+1} -X _{n-1})	
1722	新・普・金属標	-10562.788	-28226.806	14.003	-395259.964418	
1553	新・普・金属標	-10564.067	-28224.433	-2.768	78125.230544	
1554	新・普・金属標	-10565.556	-28221.181	-3.307	93327.445567	
1721	新・普・金属標	-10567.374	-28215.915	-15.010	423520.884150	
0291	新・普・金属標	-10580.566	-28218.821	-10.696	301828.509416	
0290	新・普・金属標	-10578.070	-28230.150	17.778	-501875.606700	
倍 面 積		-333.501441				
面 積		166.7507205				
地 積		166.75 m ²				

地 番		⑩ 942-10				
測点名	境界標種	X 座 標	Y 座 標	X _{n+1} -X _{n-1}	Y (X _{n+1} -X _{n-1})	
1721	新・普・金属標	-10567.374	-28215.915	12.029	-339409.241535	
1556	新・普・金属標	-10568.537	-28212.546	-2.702	76230.299292	
1557	新・普・金属標	-10570.076	-28205.984	-2.035	57399.177440	
1558	新・普・金属標	-10570.572	-28203.980	-13.152	370938.744960	
1599	新・普・金属標	-10583.228	-28206.829	-9.994	281899.049026	
0291	新・普・金属標	-10580.566	-28218.821	15.854	-447381.188134	
倍 面 積		-323.158951				
面 積		161.5794755				
地 積		161.57 m ²				

地 番		⑪ 942-11				
測点名	境界標種	X 座 標	Y 座 標	X _{n+1} -X _{n-1}	Y (X _{n+1} -X _{n-1})	
1558	新・普・金属標	-10570.572	-28203.980	11.124	-313741.073520	
1720	新・普・金属標	-10572.104	-28197.795	-2.908	81999.187860	
1719	新・普・金属釘	-10573.480	-28192.342	-18.613	524744.061646	
0133	新・普・金属標	-10590.717	-28196.103	-14.631	412537.182993	
1581	新・普・金属標	-10588.111	-28207.899	7.489	-211248.955611	
1599	新・普・金属標	-10583.228	-28206.829	17.539	-494719.573831	
倍 面 積		-429.170463				
面 積		214.5852315				
地 積		214.58 m ²				

作製者	熊本市東区保田窪本町4番32号 土地家屋調査士 原本尚泰 (令和7年7月7日測量) (令和7年7月8日作製)	申請人	
-----	---	-----	--

地番	942-1ないし942-22	地積測量図
土地の所在	熊本市北区植木町岩野字相田	

地番		⑫ 942-12			
測点名	境界標種	X座標	Y座標	X _{n+1} -X _{n-1}	Y (X _{n+1} -X _{n-1})
1581	新・普・金属標	-10588.111	-28207.899	12.833	-361991.967867
0T33	新・普・金属標	-10590.717	-28196.103	-18.037	508573.109811
0T16	新・普・金属標	-10606.148	-28199.471	-12.833	361883.811343
1580	新・普・金属標	-10603.550	-28211.287	18.037	-508846.983619
倍面積		-382.030332			
面積		191.0151660			
地積		191.01 m ²			

地番		⑬ 942-13			
測点名	境界標種	X座標	Y座標	X _{n+1} -X _{n-1}	Y (X _{n+1} -X _{n-1})
1580	新・普・金属標	-10603.550	-28211.287	4.372	-123339.746764
0T16	新・普・金属標	-10606.148	-28199.471	-4.393	123880.276103
1562	新・普・金属標	-10607.943	-28191.230	-8.415	237229.200450
1760	新・普・金属標	-10614.563	-28195.106	-10.958	308961.971548
1761	新・普・金属標	-10618.901	-28196.283	-1.560	43986.201480
1825	新・普・金属標	-10616.123	-28208.910	5.225	-147391.554750
1596	新・普・金属標	-10613.676	-28208.374	3.070	-86599.708180
1597	新・普・金属標	-10613.053	-28211.188	3.156	-89034.509328
1598	新・普・金属標	-10610.520	-28212.819	9.503	-268106.418957
倍面積		-414.288398			
面積		207.1441990			
地積		207.14 m ²			

地番		⑭ 942-14			
測点名	境界標種	X座標	Y座標	X _{n+1} -X _{n-1}	Y (X _{n+1} -X _{n-1})
1825	新・普・金属標	-10616.123	-28208.910	-0.337	9506.402670
1761	新・普・金属標	-10618.901	-28196.283	-14.860	418996.765380
1563	新・普・金属標	-10630.983	-28199.560	-8.500	239696.260000
0T31	新・普・金属標	-10627.401	-28216.538	11.419	-322204.647422
1593	新・普・金属標	-10619.564	-28214.810	9.452	-266686.384120
1594	新・普・金属標	-10617.949	-28212.256	1.000	-28212.256000
1595	新・普・金属標	-10618.564	-28209.456	1.826	-51510.466656
倍面積		-414.326148			
面積		207.1630740			
地積		207.16 m ²			

地番		⑮ 942-15			
測点名	境界標種	X座標	Y座標	X _{n+1} -X _{n-1}	Y (X _{n+1} -X _{n-1})
0T41	新・普・金属標	-10612.824	-28238.818	5.282	-149157.436676
1578	新・普・金属標	-10616.897	-28220.381	-13.338	376403.441778
0T32	新・普・金属標	-10626.162	-28222.413	-5.282	149070.785466
0T10	新・普・金属標	-10622.179	-28241.293	13.338	-376682.366034
倍面積		-365.575466			
面積		182.7877330			
地積		182.78 m ²			

地番		⑯ 942-16			
測点名	境界標種	X座標	Y座標	X _{n+1} -X _{n-1}	Y (X _{n+1} -X _{n-1})
0T35	新・普・金属標	-10603.382	-28236.326	5.458	-154113.867308
1577	新・普・金属標	-10607.366	-28218.286	-13.515	381370.135290
1578	新・普・金属標	-10616.897	-28220.381	-5.458	154026.839498
0T41	新・普・金属標	-10612.824	-28238.818	13.515	-381647.625270
倍面積		-364.517790			
面積		182.2588950			
地積		182.25 m ²			

地番		⑰ 942-17			
測点名	境界標種	X座標	Y座標	X _{n+1} -X _{n-1}	Y (X _{n+1} -X _{n-1})
BF57	新・普・金属釘	-10593.712	-28234.024	0.290	-8187.866960
1576	新・普・金属標	-10597.659	-28216.150	-13.654	385263.312100
1577	新・普・金属標	-10607.366	-28218.286	-5.723	161493.250778
0T35	新・普・金属標	-10603.382	-28236.326	7.459	-210614.755634
1569	新・普・金属標	-10599.907	-28235.408	5.433	-153402.971664
1764	新・普・金属標	-10597.949	-28234.929	6.195	-174915.385155
倍面積		-364.416535			
面積		182.2082675			
地積		182.20 m ²			

地番		⑱ 942-18			
測点名	境界標種	X座標	Y座標	X _{n+1} -X _{n-1}	Y (X _{n+1} -X _{n-1})
0Z106	新・普・金属標	-10583.846	-28231.851	6.373	-179921.586423
0T5	新・普・金属標	-10587.339	-28216.026	-6.065	171130.197690
0T6	新・普・金属標	-10589.911	-28214.439	-10.320	291173.010480
1576	新・普・金属標	-10597.659	-28216.150	-3.801	107249.586150
BF57	新・普・金属釘	-10593.712	-28234.024	13.813	-389996.573512
倍面積		-365.365615			
面積		182.6828075			
地積		182.68 m ²			

地番		⑲ 942-19			
測点名	境界標種	X座標	Y座標	X _{n+1} -X _{n-1}	Y (X _{n+1} -X _{n-1})
1574	新・普・金属標	-10581.467	-28242.637	12.635	-356845.718495
0Z106	新・普・金属標	-10583.846	-28231.851	-12.245	345699.015495
BF57	新・普・金属釘	-10593.712	-28234.024	-14.103	398184.440472
1764	新・普・金属標	-10597.949	-28234.929	-3.159	89194.140711
0Z234	新・普・金属釘	-10596.871	-28240.149	1.468	-41456.538732
1765	新・普・金属標	-10596.481	-28245.952	15.404	-435100.644608
倍面積		-325.305157			
面積		162.6525785			
地積		162.65 m ²			

作製者	熊本市東区保田窪本町4番32号 土地家屋調査士 原本尚泰 (令和7年7月7日測量) (令和7年7月8日作製)	申請人	
-----	---	-----	--

地番	942-1ないし942-22	地積測量図
土地の所在	熊本市北区植木町岩野字相田	

地番		㊫ 942-20			
測点名	境界標種	X座標	Y座標	$X_{n+1}-X_n-1$	$Y(X_{n+1}-X_n-1)$
OT30	新・普・金属標	-10579.222	-28252.786	12.993	-367088.448498
1574	新・普・金属標	-10581.467	-28242.637	-17.259	487439.671983
1765	新・普・金属標	-10596.481	-28245.952	-14.847	419367.649344
OZ232	新・普・金属標	-10596.314	-28248.437	0.487	-13756.988819
OZ231	新・普・金属標	-10595.994	-28249.756	1.042	-29436.245752
BM12	既・普・金属釘	-10595.272	-28252.855	1.534	-43339.879570
BF9	新・普・金属標	-10594.460	-28256.153	16.050	-453511.255650
倍面積		-325.496962			
面積		162.7484810			
地積		162.74 m ²			

地番		㊫ 942-21			
測点名	境界標種	X座標	Y座標	$X_{n+1}-X_n-1$	$Y(X_{n+1}-X_n-1)$
1573	新・普・金属標	-10576.957	-28263.079	12.600	-356114.795400
OT30	新・普・金属標	-10579.222	-28252.786	-17.503	494508.513358
BF9	新・普・金属標	-10594.460	-28256.153	-13.885	392336.684405
BM11	既・普・金属標	-10593.107	-28261.652	2.638	-74554.237976
BF8	新・普・金属標	-10591.822	-28266.362	16.150	-456501.746300
倍面積		-325.581913			
面積		162.7909565			
地積		162.79 m ²			

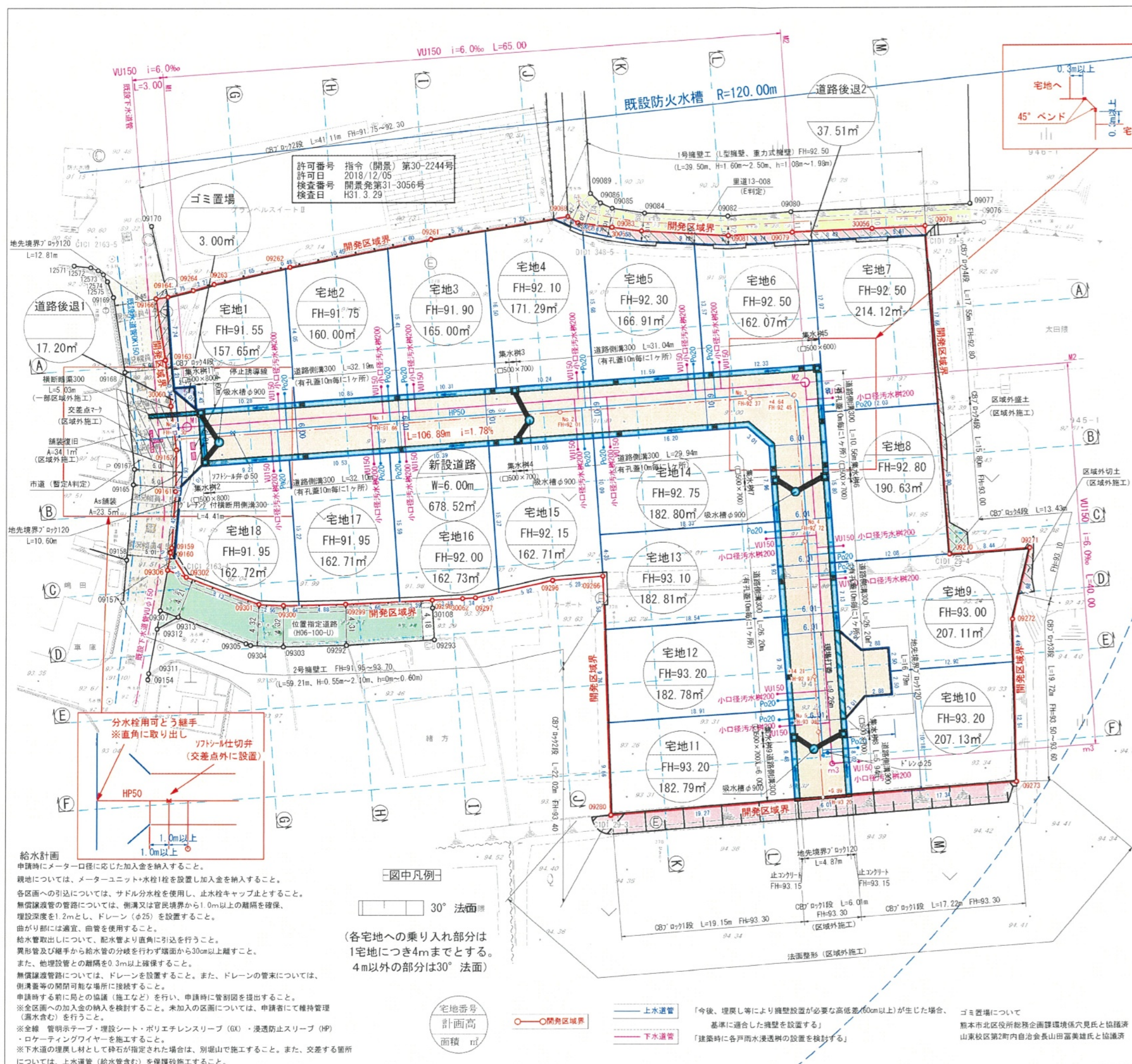
地番		㊫ 942-22			
測点名	境界標種	X座標	Y座標	$X_{n+1}-X_n-1$	$Y(X_{n+1}-X_n-1)$
1590	新・普・金属標	-10574.966	-28272.092	-0.529	14955.936668
1573	新・普・金属標	-10576.957	-28263.079	-16.856	476402.459624
BF8	新・普・金属標	-10591.822	-28266.362	-14.431	407911.870022
BM10	既・普・金属釘	-10591.388	-28267.952	1.265	-35758.959280
BM9	既・普・金属釘	-10590.557	-28270.375	5.739	-162243.682125
BM8	既・普・金属標	-10585.649	-28276.866	7.045	-199210.520970
1718	新・普・金属標	-10583.512	-28277.489	9.058	-256137.495362
1589	新・普・金属標	-10576.591	-28274.769	7.084	-200298.463596
1572	新・普・金属標	-10576.428	-28274.719	1.625	-45946.418375
倍面積		-325.273394			
面積		162.6366970			
地積		162.63 m ²			

任意座標

本測量に使用した与点一覧表				
図示記号	名称	標識	座標	備考
⊕	DE5	金属釘	X -10528.482 Y -28262.866	引照点
⊕	DE6	金属釘	X -10550.040 Y -28273.287	引照点
⊕	HP200	金属釘	X -10569.665 Y -28278.497	引照点

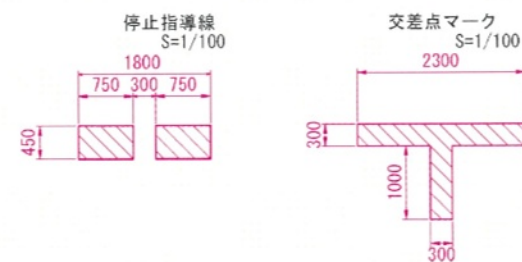
測量方法：VRS-RTK
観測日：令和5年8月24日
データ配信：(株)ジェノバ

作製者	熊本市東区保田窪本町4番32号 土地家屋調査士 原本 尚 泰 (令和7年7月7日測量) (令和7年7月8日作製)	申請人	
-----	---	-----	--



面積表			
名称	面積	割合	備考
宅地1	157.65㎡	4.02%	
宅地2	160.00㎡	4.08%	
宅地3	165.00㎡	4.21%	
宅地4	171.29㎡	4.37%	
宅地5	166.91㎡	4.26%	
宅地6	162.07㎡	4.13%	
宅地7	214.12㎡	5.46%	
宅地8	190.63㎡	4.86%	
宅地9	207.11㎡	5.28%	
宅地10	207.13㎡	5.28%	
宅地11	182.79㎡	4.66%	
宅地12	182.78㎡	4.66%	
宅地13	182.81㎡	4.66%	
宅地14	182.80㎡	4.66%	
宅地15	162.71㎡	4.15%	
宅地16	162.73㎡	4.15%	
宅地17	162.71㎡	4.15%	
宅地18	162.72㎡	4.15%	
小計	3183.96㎡	81.22%	
新設道路	678.52㎡	17.31%	熊本市管理予定
道路後退1	17.20㎡	0.44%	熊本市管理予定
道路後退2	37.51㎡	0.96%	熊本市管理予定
小計	733.23㎡	18.70%	
ゴミ置場	3.00㎡	0.08%	申請人管理予定
小計	3.00㎡	0.08%	
合計	3920.19㎡	100.00%	

最低面積 157.65㎡ \geq 150㎡
平均面積 176.88㎡ \geq 175㎡
用途地域: 第二種中高層住居専用地域 容積率 100%
建蔽率 60%



※各境界については、熊本市地籍調査にて確定済み

図面名称	土地利用計画平面図	
縮尺	1:400	図番
申請地	熊本市北区植木町岩野字相田942番、945番2、945番3、966番、967番1	
設計者	熊本市東区保田窪本町4番32号 TEL096-284-6262 行政書士 原本 尚 泰	