

合志市上庄 全4区画



所在地	合志市上庄153-5(南側)付近【ナビ検索】			区域区分	市街化調整区域
売買代金	※価格表参照			用途地域	無指定
土地面積	※価格表参照			電柱	① ④
接道	北側公道 幅員約5.25m				
交通	レターバス「田端集落センター」 徒歩約3分				
建ぺい	70%	容積	200%		
地目	宅地	引渡時期	相談		
上水	宅内	下水	宅内		
小学校	合志小学校	中学校	合志中学校		
備考	・水道加入金				
	・受益者負担金				
	・仲介手数料				
	・司法書士 売主指定				
	・建築条件なし				
価格	①	200.18㎡	60.55㎡	¥8,900,000	
	②	218.41㎡	66.06坪	¥8,300,000	
	③	RESERVE			
	④	200.50㎡	60.65坪	¥9,100,000	
広告有効期限	令和8年7月31日			取引形態:媒介	



タレントのスザンヌさんの妹
マーガリンさん
(弊社専属モデル)



HP



Instagram

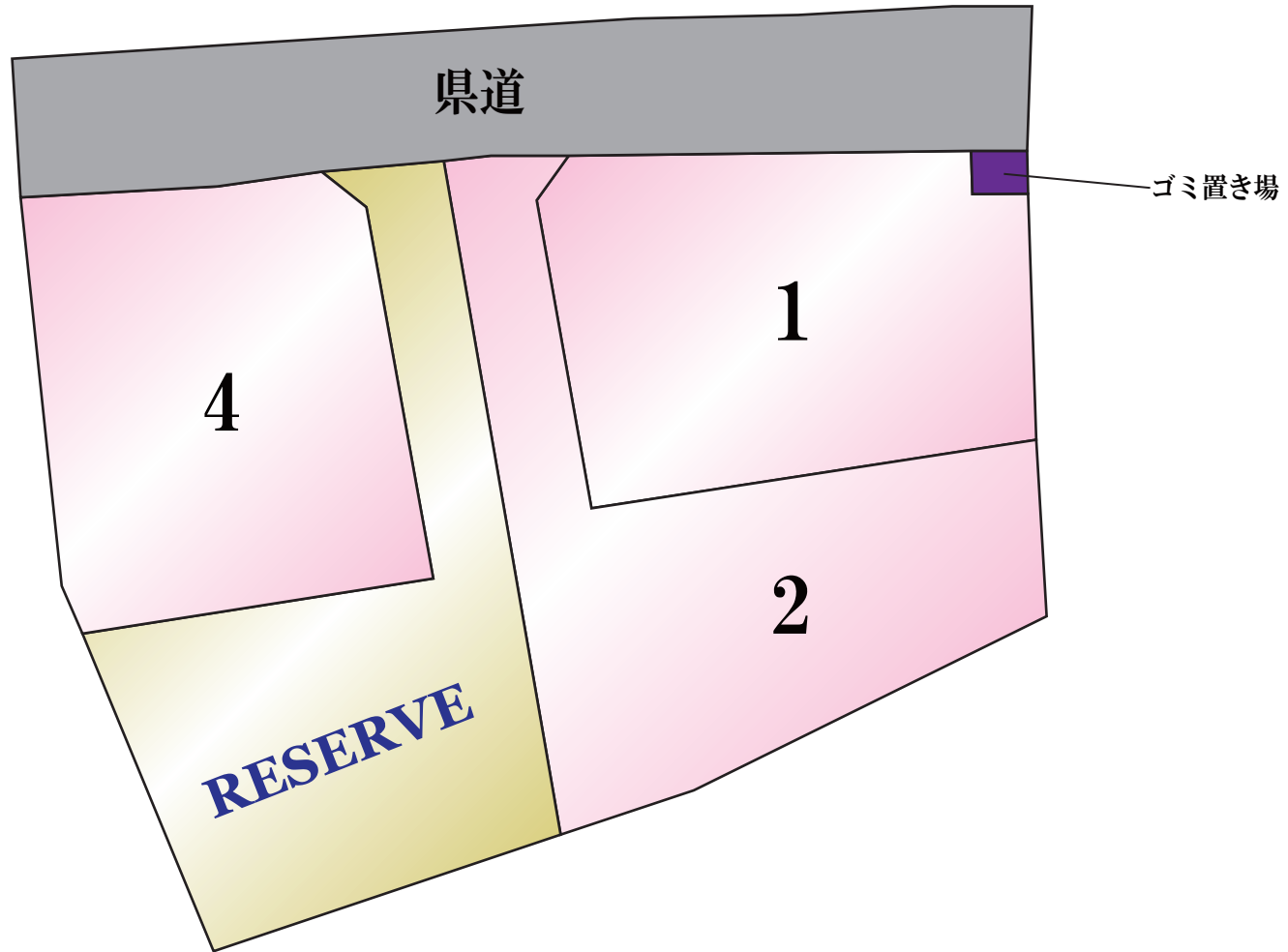
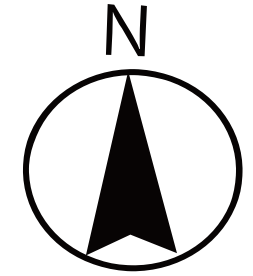
熊本県知事(1)第5535号
—すべての人に不動産を—
株式会社 MR不動産

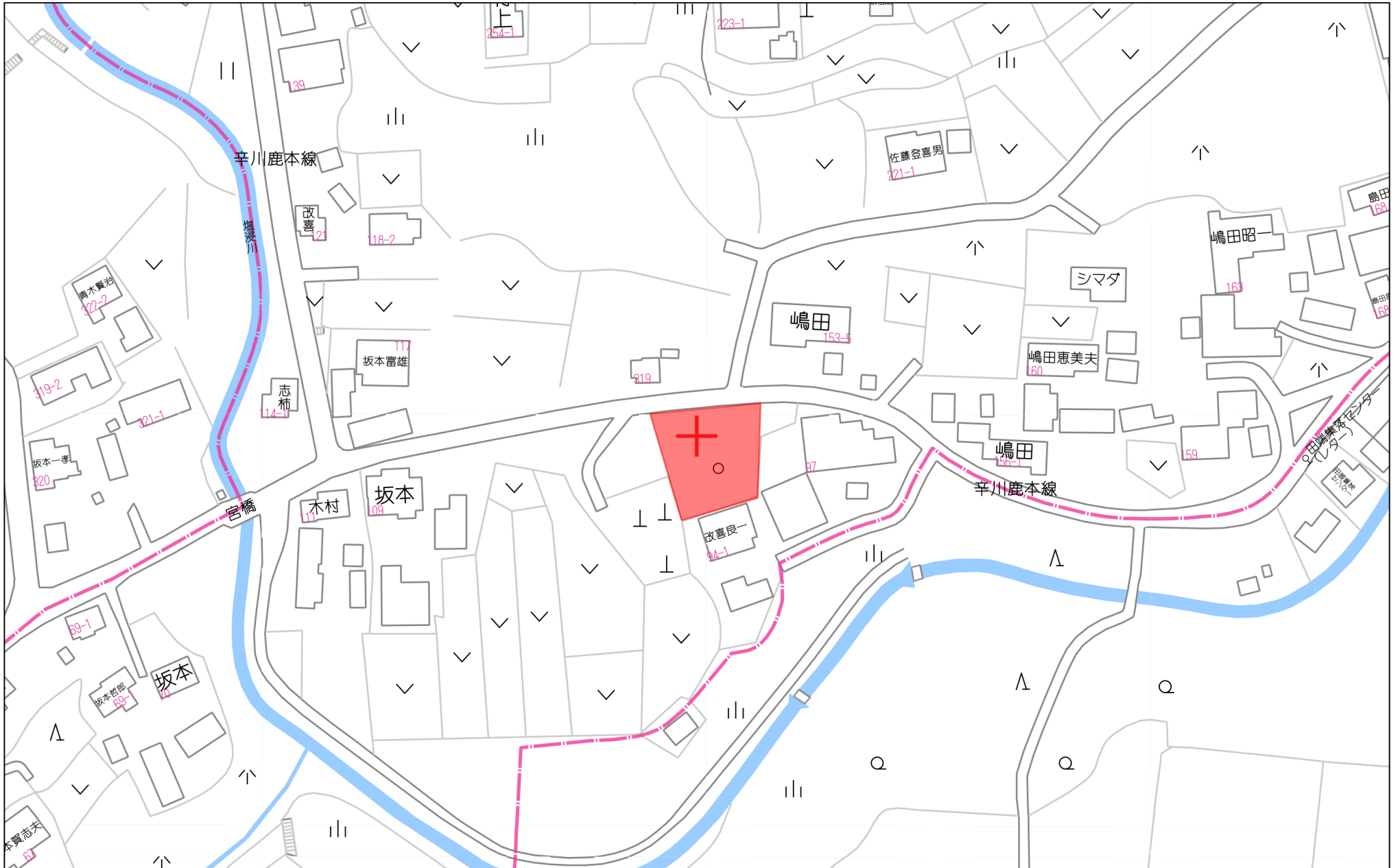
〒862-0951 熊本市中央区上水前寺1丁目12-25
EDEN SUIZENJI 2F
TEL:096-284-1286 FAX:096-284-1285





—すべての人に不動産を—
株式会社 **MR不動産**





60m

1:1500

地番 100-1、100-3、100-4、
100-5、100-6

土地所在図
地積測量図

土地の所在 合志市上庄字宮ノ前

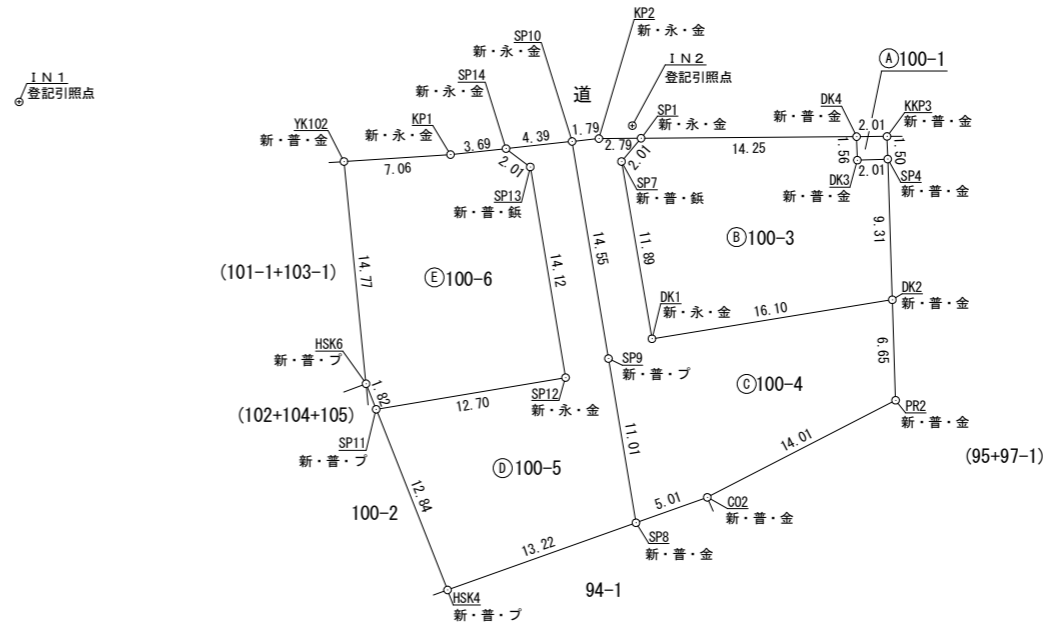
会員専用

求積表

地番 ㉠ 100-1				
NO	Xn	Yn	Yn+1-Yn-1	Xn・(Yn+1-Yn-1)
KKP3	-11414.543	-19280.377	2.061	-23525.373123
SP4	-11416.043	-19280.328	-1.963	22409.692409
DK3	-11416.115	-19282.340	-2.061	23528.613015
DK4	-11414.558	-19282.389	1.963	-22406.777354
合計				6.154947
合計面積				3.0774735
地積				3.07 m ²

地番 ㉢ 100-3				
NO	Xn	Yn	Yn+1-Yn-1	Xn・(Yn+1-Yn-1)
SP1	-11414.665	-19296.638	15.542	-177406.723430
DK4	-11414.558	-19282.389	14.298	-163205.350284
DK3	-11416.115	-19282.340	2.061	-23528.613015
SP4	-11416.043	-19280.328	2.315	-26428.139545
DK2	-11425.345	-19280.025	-15.590	178121.128550
DK1	-11427.924	-19295.918	-17.906	204628.407144
SP7	-11416.204	-19297.931	-0.720	8219.666880
合計				400.376300
合計面積				200.1881500
地積				200.18 m ²

地番 ㉣ 100-4				
NO	Xn	Yn	Yn+1-Yn-1	Xn・(Yn+1-Yn-1)
SP10	-11414.878	-19301.200	-0.629	7179.958262
KP2	-11414.686	-19299.425	4.562	-52073.797532
SP1	-11414.665	-19296.638	1.494	-17053.509510
SP7	-11416.204	-19297.931	0.720	-8219.666880
DK1	-11427.924	-19295.918	17.906	-204628.407144
DK2	-11425.345	-19280.025	16.110	-184062.307950
PR2	-11431.992	-19279.808	-12.234	139858.990128
CO2	-11438.409	-19292.259	-17.169	196386.044121
SP8	-11440.091	-19296.977	-6.537	74783.874867
SP9	-11429.232	-19298.796	-4.223	48265.646736
合計				436.825098
合計面積				218.4125490
地積				218.41 m ²



(合志地区基準点) 測量に使用した与点 (世界測地Ⅱ系)

点名	X座標	Y座標	備考
13029	-11465.693	-19499.107	管理者が再測量又はパラメータ変換が されているものである。
13028	-11435.233	-19417.391	
13078	-11412.547	-19345.896	

測量年月日	令和6年11月9日
座標系	世界測地系Ⅱ系

新：新設標識 金：金属標
既：既設標識 鉄：金属標
普：普通標識 プ：プラスチック杭
永：永久標識 コ：コンクリート杭

作成者 土地家屋調査士 熊本市中央区船場町2-4 1 ヴァルール慶徳1F
藤嶋 雄大
(令和6年11月15日作成)

申請人

縮尺 1/500

地番 100-1、100-3、100-4、
100-5、100-6

土地所在図
地積測量図

土地の所在 合志市上庄字宮ノ前

会員専用

2/2

地番 ㊦ 100-5				
NO	Xn	Yn	Yn+1-Yn-1	Xn・(Yn+1-Yn-1)
SP14	-11415.349	-19305.567	2.765	-31563.439985
SP10	-11414.878	-19301.200	6.771	-77290.138938
SP9	-11429.232	-19298.796	4.223	-48265.646736
SP8	-11440.091	-19296.977	-10.638	121699.688058
HSK4	-11444.532	-19309.434	-17.177	196582.726164
SP11	-11432.589	-19314.154	7.802	-89197.059378
SP12	-11430.492	-19301.632	10.189	-116465.282988
SP13	-11416.563	-19303.965	-3.935	44924.175405
			合計	425.021602
			合計面積	212.5108010
			地積	212.51 m ²

地番 ㊧ 100-6				
NO	Xn	Yn	Yn+1-Yn-1	Xn・(Yn+1-Yn-1)
YK102	-11416.204	-19316.283	5.585	-63759.499340
KP1	-11415.745	-19309.238	10.716	-122331.123420
SP14	-11415.349	-19305.567	5.273	-60193.135277
SP13	-11416.563	-19303.965	3.935	-44924.175405
SP12	-11430.492	-19301.632	-10.189	116465.282988
SP11	-11432.589	-19314.154	-13.191	150807.281499
HSK6	-11430.897	-19314.823	-2.129	24336.379713
			合計	401.010758
			合計面積	200.5053790
			地積	200.50 m ²

総合計面積 834.6943525 m²

恒久的地物		
符号	IN1	
地物の名称	登記引照点	
成果	測地系	世界測地系Ⅱ系
	X座標	-11412.261
	Y座標	-19337.762
備考	新設永久金属板	

概略図



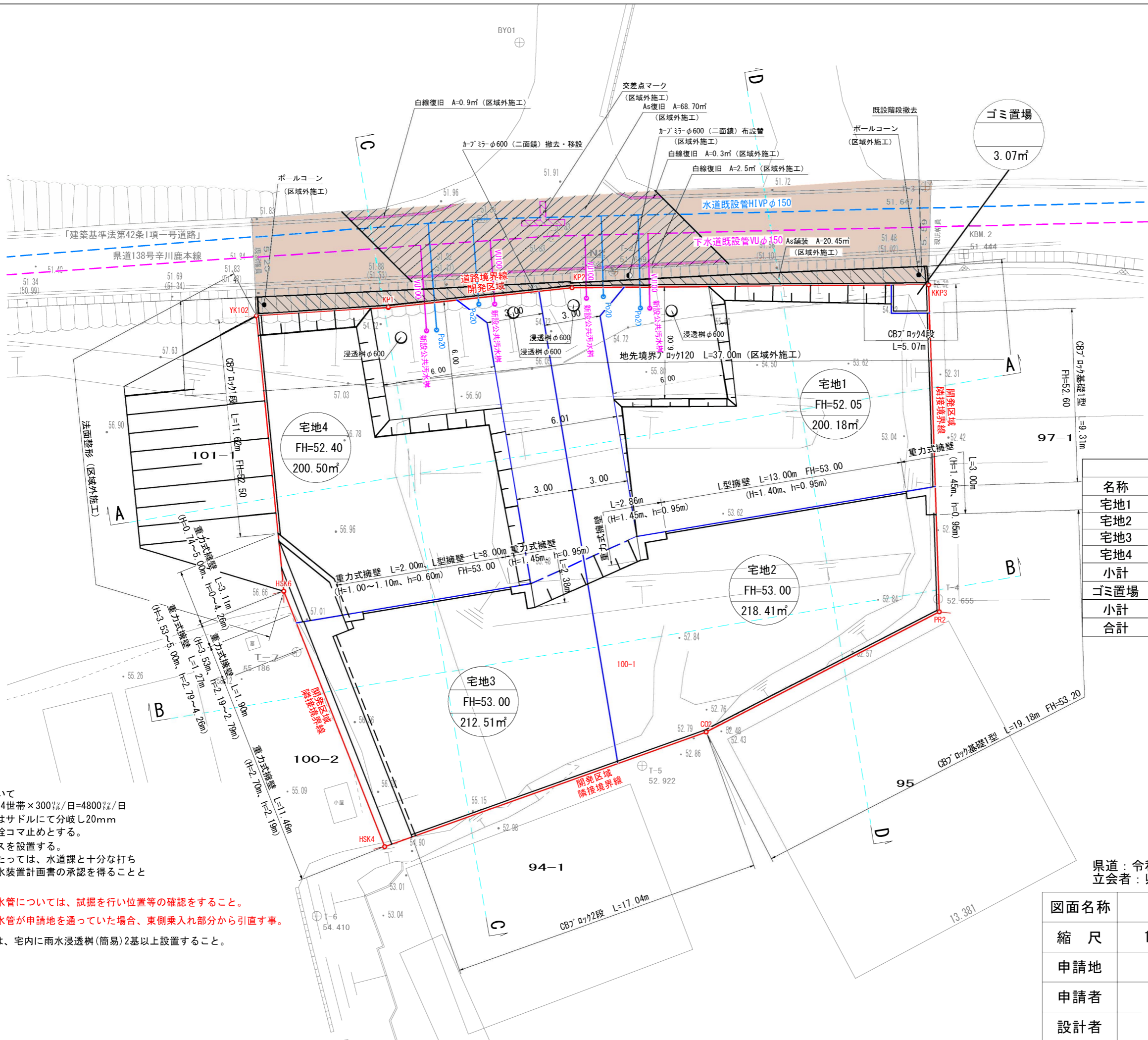
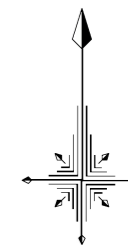
恒久的地物		
符号	IN2	
地物の名称	登記引照点	
成果	測地系	世界測地系Ⅱ系
	X座標	-11413.832
	Y座標	-19297.216
備考	新設永久金属板	

概略図

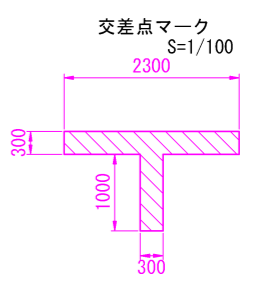


作成者 土地家屋調査士 熊本市中央区船場町2-4-1 ヴァールール慶徳1F 藤嶋 雄大
(令和6年11月15日作成)

申請人 縮尺



名称	面積	割合	備考
宅地1	200.18㎡	23.98%	
宅地2	218.41㎡	26.17%	
宅地3	212.51㎡	25.46%	
宅地4	200.50㎡	24.02%	
小計	831.60㎡	99.63%	
ゴミ置場	3.07㎡	0.37%	合志市管理
小計	3.07㎡	0.37%	
合計	834.67㎡	100.00%	

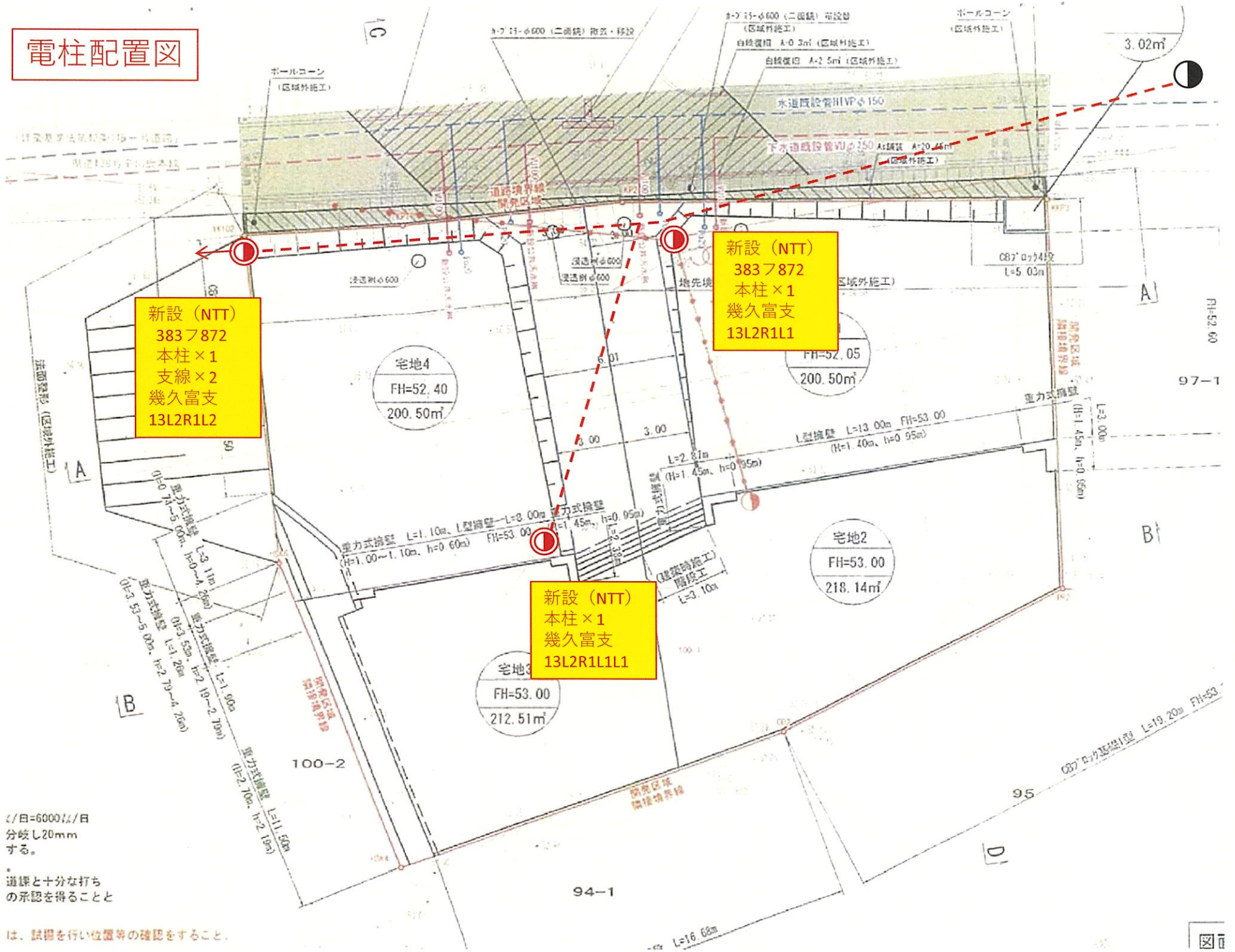


- 水道施設について
 - ・給水量 4人×4世帯×300ℓ/日=4800ℓ/日
 - ・各戸取り出しはサドルにて分岐し20mm口径とし、止水栓コマ止めとする。
 - ・止水栓ボックスを設置する。
 - ・実施設計にあたっては、水道課と十分な打ち合わせを行い給水装置計画書の承認を得ることとする。
- ・事前に既設配水管については、試掘を行い位置等の確認をすること。
- ・改修様宅の給水管が申請地を通っていた場合、東側乗入れ部分から引直す事。
- 雨水に関しては、宅内に雨水浸透枳(簡易)2基以上設置すること。

県道：令和5年8月29日立会
 立会者：県北広域本部維持管理課 高宗氏

図面名称	土地利用計画平面図		
縮尺	1:200	図番	
申請地	合志市上庄字宮ノ前100番1		
申請者			
設計者			

電柱配置図



新設 (NTT)
3837872
本柱×1
支線×2
幾久富支
13L2R1L2

新設 (NTT)
3837872
本柱×1
幾久富支
13L2R1L1

新設 (NTT)
本柱×1
幾久富支
13L2R1L1L1

∠/日=6000mm/日
分岐し20mm
する。

* 道課と十分な打ち
の承認を得ること

は、試掘を行い位置等の確認をすること。

