

東区小山7丁目 全4区画



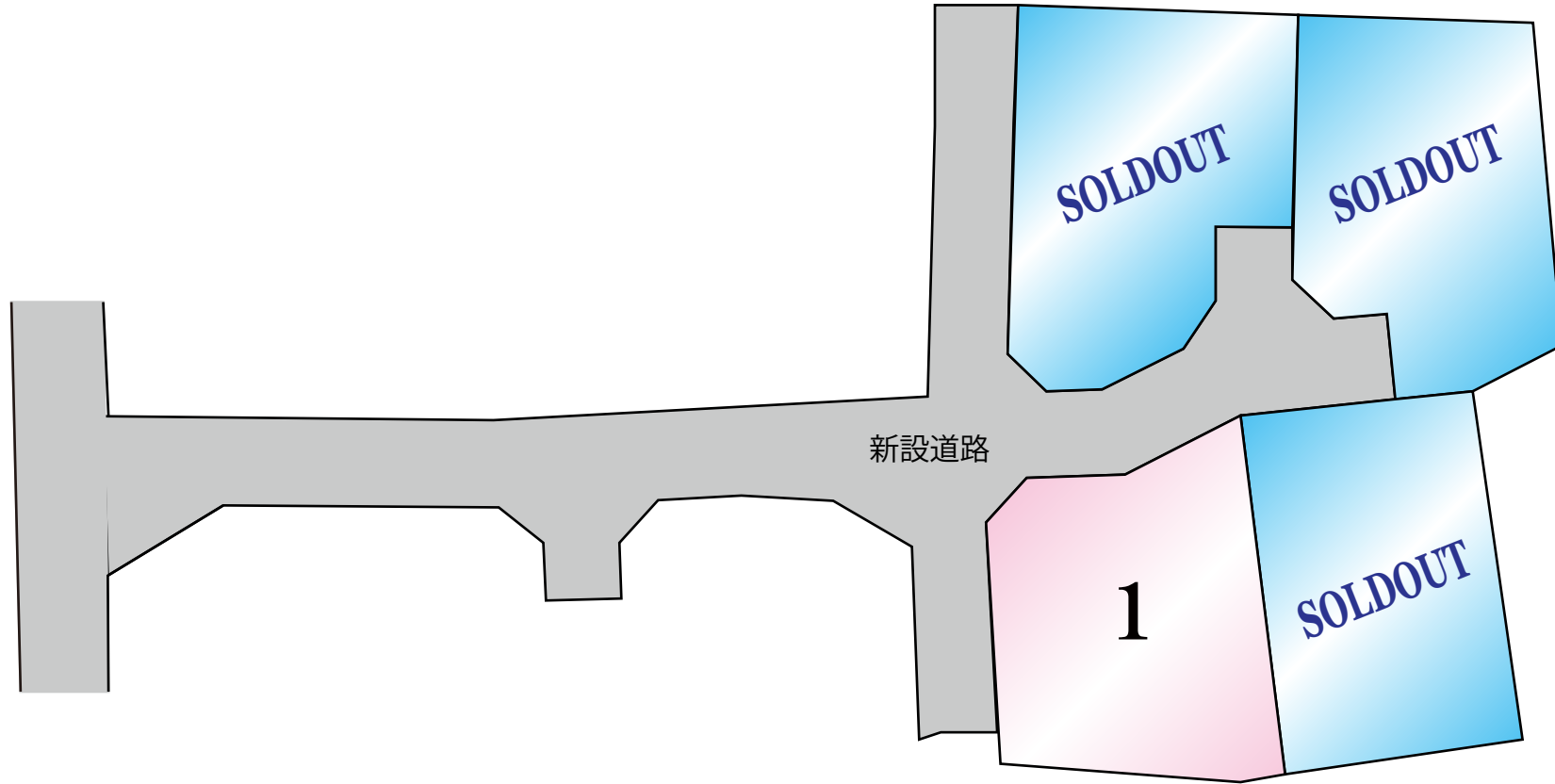
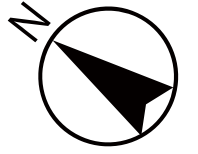
所在地	熊本市東区小山7丁目2-22付近【ナビ検索】			区域区分	市街化調整区域
売買代金	※価格表参照			用途地域	無指定
土地面積	※価格表参照			電柱	
接道	新設道路(開発道路)幅員約4.0m~4.5m 公道				
交通	『小山団地入口』バス停 徒歩約6分				
建ぺい	40%	容積	80%	 タレントのスザンヌさんの妹 マーガリンさん (弊社専属モデル)	
地目	宅地	引渡時期	相談		
上水	引込済	下水	引込済		
小学校	託麻東小学校	中学校	二岡中学校		
備考	・境界ブロックの設置取決めがあります ・現況渡し ・外壁後退1m以上、建築物の高さ10m以内 ・建築条件なし				
価格	①	225.07㎡	68.08坪	¥15,660,000	   
	②	SOLD OUT			
	③	SOLD OUT			
	④	SOLD OUT			
広告有効期限	令和8年7月31日			取引形態: 媒介	

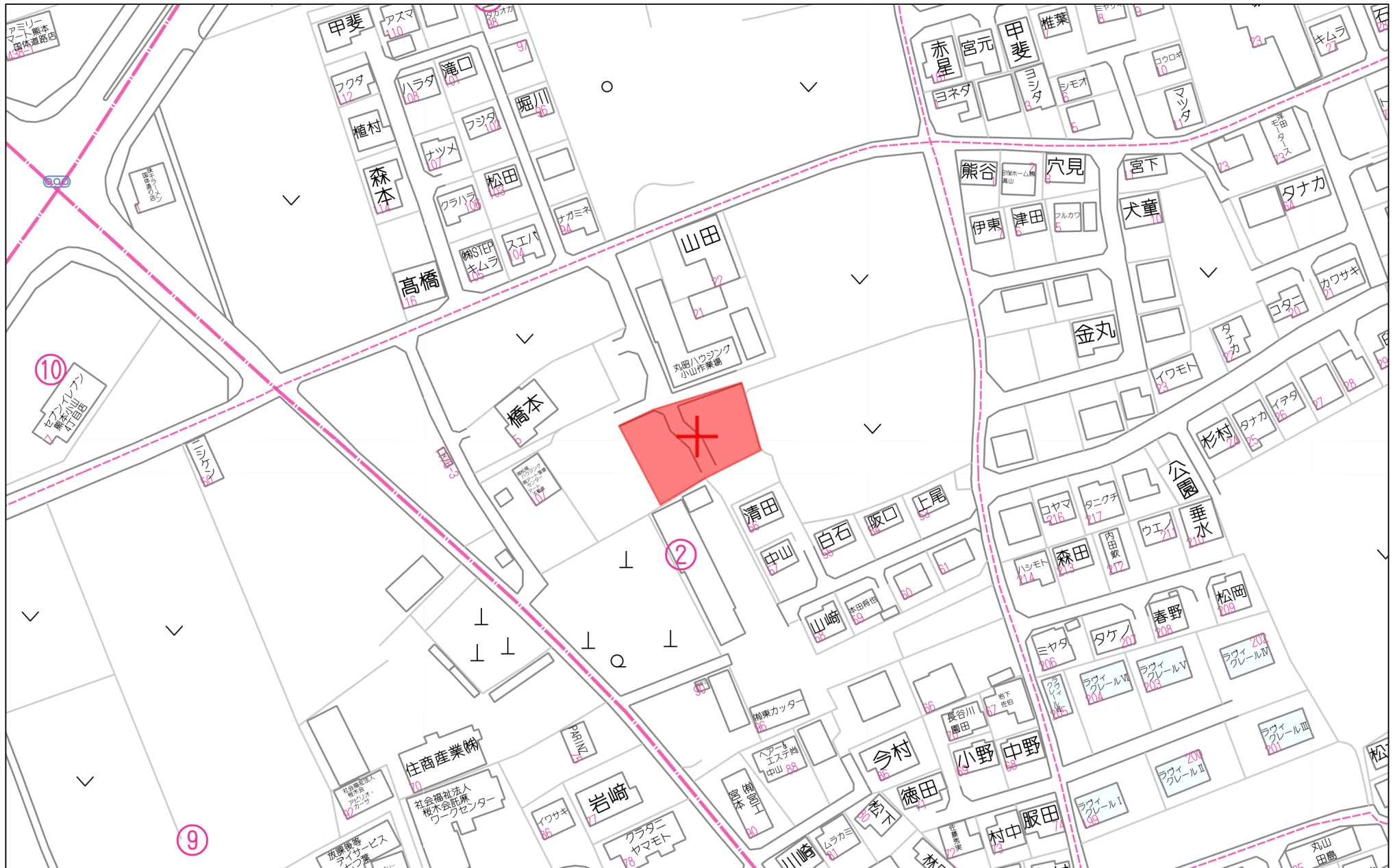
熊本県知事(1)第5535号

—すべての人に不動産を—
株式会社 MR不動産

〒862-0951 熊本市中央区上水前寺1丁目12-25
EDEN SUIZENJI 2F
TEL:096-284-1286 FAX:096-284-1285







60m

1:1500

令和6年8月8日
これは図面に記録されている内容を証明した書面である。
熊本地方務局

登記官

平田浩一



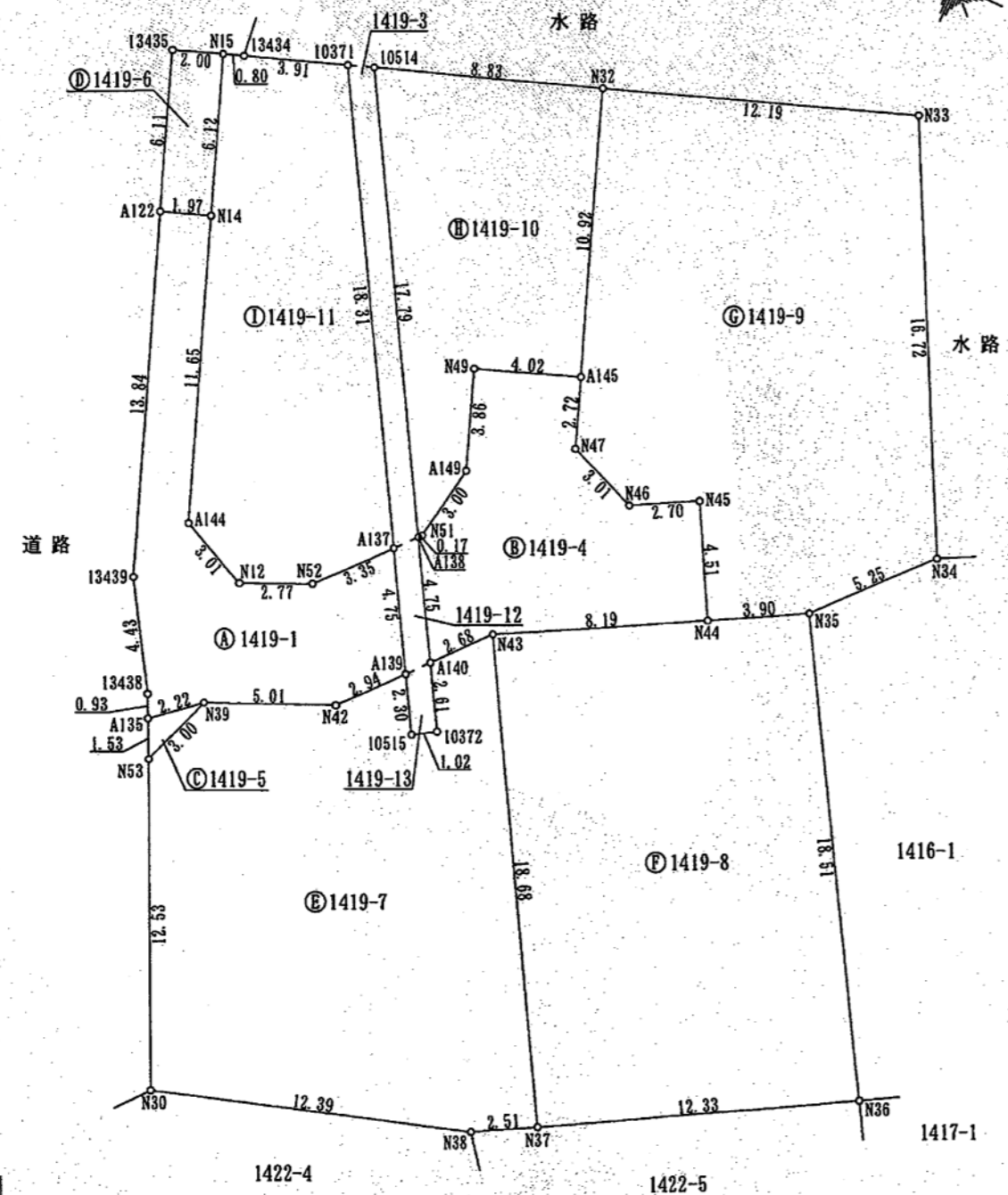
1/3

地番 ① 1419-1					
測点	X _n	Y _n	(X _{n+1} -X _{n-1}) Y _n	距離	境界標識別
A122	-19191.978	-18502.761	51382.167297	13.84	新・鉄・普
13439	-19196.616	-18515.797	127314.620172	4.43	新・鉄・普
13438	-19198.854	-18519.616	48651.031232	0.93	新・鉄・普
A135	-19199.243	-18520.465	38837.415105	2.22	新・標・普
N39	-19200.951	-18519.051	117040.402320	5.01	新・標・普
N42	-19205.563	-18517.090	122212.794000	2.94	新・標・普
A139	-19207.551	-18514.920	-6221.013120	4.75	新・標・普
A137	-19205.227	-18510.778	-84982.981798	3.35	新・標・普
N52	-19202.960	-18513.245	-89011.681960	2.77	新・標・普
N12	-19200.419	-18514.355	-97755.794400	3.01	新・標・普
A144	-19197.680	-18513.099	-121816.191420	11.65	新・標・普
N14	-19193.839	-18502.102	-105498.985604	1.97	新・標・普
			倍面積	151.781824	
			面積	75.8909120	
			地積	75.89	m ²

地番 ② 1419-4					
測点	X _n	Y _n	(X _{n+1} -X _{n-1}) Y _n	距離	境界標識別
A138	-19205.949	-18509.992	40907.082320	4.75	新・標・普
A140	-19208.276	-18514.130	76629.984070	2.68	新・標・普
N43	-19210.088	-18512.152	168349.510288	8.19	新・標・普
N44	-19217.370	-18508.394	96262.157194	4.51	新・標・普
N45	-19215.289	-18504.389	-82936.671498	2.70	新・標・普
N46	-19212.888	-18505.619	-96192.207562	3.01	新・標・普
N47	-19210.091	-18504.512	-68226.135744	2.72	新・標・普
A145	-19209.201	-18501.945	-86570.600655	4.02	新・標・普
N49	-19205.412	-18503.278	-46702.273672	3.86	新・標・普
A149	-19206.677	-18506.927	12103.530258	3.00	新・標・普
N51	-19206.066	-18509.864	-13475.180992	0.17	新・標・普
			倍面積	149.194007	
			面積	74.5970035	
			地積	74.59	m ²

地番 ③ 1419-5					
測点	X _n	Y _n	(X _{n+1} -X _{n-1}) Y _n	距離	境界標識別
N39	-19200.951	-18519.051	-11833.673589	2.22	新・標・普
A135	-19199.243	-18520.465	-19798.377085	1.53	新・標・普
N53	-19199.882	-18521.857	31635.331756	3.00	新・標・普
			倍面積	3.281082	
			面積	1.6405410	
			地積	1.64	m ²

地番	1419-1, 1419-4~1419-11	土地所在図
土地の所在	熊本市東区小山七丁目	



日本測地系Ⅱ系

作成者	令和6年7月5日測量 熊本市東区戸島一丁目13番7号 土地家屋調査士法人坂本事務所 社員 坂本敏則 (令和6年7月9日作成)	縮尺	1
-----	--	----	---

申請人		縮尺	1/250
-----	--	----	-------

令和6年8月8日
熊本地方法務局
これは図面に記録されている内容を証明した書面である。

登記官

平田浩一



土地所在図
地積測量図

地番	1419-1, 1419-4~1419-11
土地の所在	熊本市東区小山七丁目

(2/3)

地番 ㉔ 1419-9					
測点	X _n	Y _n	(X _{n+1} -X _{n-1}) Y _n	距離	境界標識別
A145	-19209.201	-18501.945	83240.250555	2.72	新・標・普
N47	-19210.091	-18504.512	68226.135744	3.01	新・標・普
N46	-19212.888	-18505.619	96192.207562	2.70	新・標・普
N45	-19215.289	-18504.389	82936.671498	4.51	新・標・普
N44	-19217.370	-18508.394	102536.502760	3.90	新・標・普
N35	-19220.829	-18506.590	130638.018810	5.25	新・標・普
N34	-19224.429	-18502.767	-68330.718531	16.72	新・標・普
N33	-19217.136	-18487.717	-348253.125129	12.19	新・標・普
N32	-19205.592	-18491.634	-146731.115790	10.92	新・標・普
				倍面積	454.827479
				面積	227.4137395
				地積	227.41 m ²

地番 ㉕ 1419-10					
測点	X _n	Y _n	(X _{n+1} -X _{n-1}) Y _n	距離	境界標識別
A138	-19205.949	-18509.992	163572.799304	0.17	新・標・普
N51	-19206.066	-18509.864	13475.180992	3.00	新・標・普
A149	-19206.677	-18506.927	-12103.530258	3.86	新・標・普
N49	-19205.412	-18503.278	46702.273672	4.02	新・標・普
A145	-19209.201	-18501.945	3330.350100	10.92	新・標・普
N32	-19205.592	-18491.634	-221381.842248	8.83	新・標・普
10514	-19197.229	-18494.480	6602.529360	17.79	新・標・普
				倍面積	197.760922
				面積	98.8804610
				地積	98.88 m ²

地番 ㉖ 1419-11					
測点	X _n	Y _n	(X _{n+1} -X _{n-1}) Y _n	距離	境界標識別
N15	-19191.809	-18496.326	23490.334020	6.12	新・標・普
N14	-19193.839	-18502.102	108625.840842	11.65	新・標・普
A144	-19197.680	-18513.099	121816.191420	3.01	新・標・普
N12	-19200.419	-18514.355	97755.794400	2.77	新・標・普
N52	-19202.960	-18513.245	89011.681960	3.35	新・標・普
A137	-19205.227	-18510.778	-123911.147932	18.31	新・標・普
10371	-19196.266	-18494.808	-234107.279664	3.91	新・標・普
13434	-19192.569	-18496.067	-82436.970619	0.80	新・標・普
				倍面積	244.444427
				面積	122.2222135
				地積	122.22 m ²

総計 1062.3353885

凡例
 新・鉄・普は新設金属鉄
 新・標・普は新設金属標
 新・ブ・普は新設プラスチック杭
 既・ブ・普は既設プラスチック杭

令和6年7月5日測量

作成者	熊本市東区戸島一丁目13番7号 土地家屋調査士法人坂本事務所 社員 坂本敏則 (令和6年7月9日作成)	縮尺	1
-----	---	----	---

地番 ㉗ 1419-6					
測点	X _n	Y _n	(X _{n+1} -X _{n-1}) Y _n	距離	境界標識別
A122	-19191.978	-18502.761	72345.795510	1.97	新・鉄・普
N14	-19193.839	-18502.102	-3126.855238	6.12	新・標・普
N15	-19191.809	-18496.326	-72320.634660	2.00	新・標・普
13435	-19189.929	-18497.003	3125.993507	6.11	新・標・普
				倍面積	24.299119
				面積	12.1495595
				地積	12.14 m ²

地番 ㉘ 1419-7					
測点	X _n	Y _n	(X _{n+1} -X _{n-1}) Y _n	距離	境界標識別
N43	-19210.088	-18512.152	-199375.877040	2.68	新・標・普
A140	-19208.276	-18514.130	-9831.003030	2.61	新・標・普
10372	-19209.557	-18516.409	7462.112827	1.02	新・ブ・普
10515	-19208.679	-18516.930	-37144.961580	2.30	新・ブ・普
A139	-19207.551	-18514.920	-57692.490720	2.94	新・標・普
N42	-19205.563	-18517.090	-122212.794000	5.01	新・標・普
N39	-19200.951	-18519.051	-105206.728731	3.00	新・標・普
N53	-19199.882	-18521.857	74457.865140	12.53	新・標・普
N30	-19204.971	-18533.308	314176.637216	12.39	新・標・普
N38	-19216.834	-18529.730	260805.949750	2.51	新・標・普
N37	-19219.046	-18528.543	-124993.551078	18.68	新・標・普
				倍面積	445.158754
				面積	222.5793770
				地積	222.57 m ²

地番 ㉙ 1419-8					
測点	X _n	Y _n	(X _{n+1} -X _{n-1}) Y _n	距離	境界標識別
N44	-19217.370	-18508.394	-198798.659954	8.19	新・標・普
N43	-19210.088	-18512.152	31026.366752	18.68	新・標・普
N37	-19219.046	-18528.543	367328.364975	12.33	新・標・普
N36	-19229.913	-18522.720	33026.009760	18.51	既・ブ・普
N35	-19220.829	-18506.590	-232128.158370	3.90	新・標・普
				倍面積	453.923163
				面積	226.9615815
				地積	226.96 m ²

日本測地系Ⅱ系

申請人		縮尺	1
-----	--	----	---

令和6年8月8日
 熊本地方法務局
 これは図面に記録されている内容を証明した書面である。

登記官

平田浩一



3/3

地番	1419-1, 1419-4~1419-11	土地所在図 土地積測量図
土地の所在	熊本市東区小山七丁目	

基本三角点等		
符号	T115-3	
地物の名称	地籍調査基準点	
成果	測地系	日本測地系II系
	X座標	-19179.228
	Y座標	-18593.608
	標高	
備考	道路側溝天端に金属鋲	
概略図		
地物の状況		
		

地震前の基本三角点等の成果に基づき測量

基本三角点等		
符号	T115-2	
地物の名称	地籍調査基準点	
成果	測地系	日本測地系II系
	X座標	-19151.756
	Y座標	-18534.893
	標高	
備考	道路上に金属鋲埋設	
概略図		
地物の状況		
		

地震前の基本三角点等の成果に基づき測量

作成者	令和6年7月5日測量	 土地家屋調査士法人坂本事務所 社員 坂本敏則 (令和6年7月9日作成)	縮尺	1	申請人	縮尺	1
	熊本市東区戸島一丁目13番7号		日本測地系II系				

令和6年8月8日
熊本地方法務局
これは図面に記録されている内容を証明した書面である。

登記官

平田浩一



地番	1419-3, 1419-12, 1419-13	土地所在	熊本市東区小山七丁目
----	--------------------------	------	------------

土地所在図
地積測量図

(1/2)

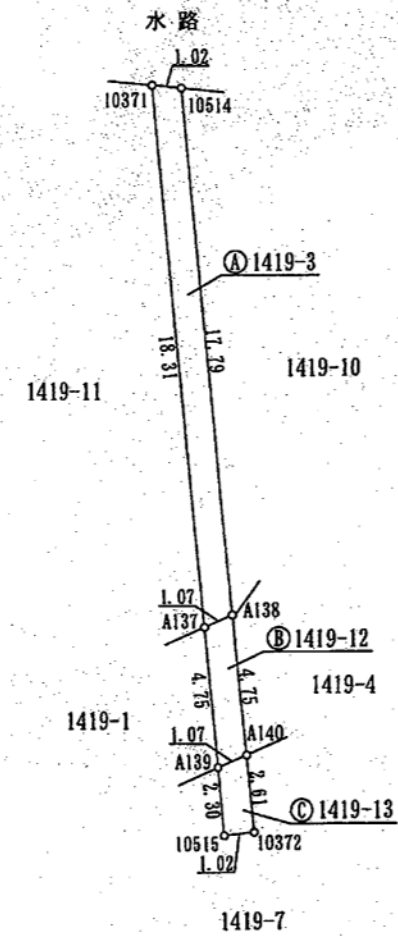
地番 ㉠ 1419-3					
測点	X _n	Y _n	(X _{n+1} -X _{n-1}) Y _n	距離	境界標識別
A137	-19205.227	-18510.778	179239.863374	1.07	新・標・普
A138	-19205.949	-18509.992	-148042.916016	17.79	新・標・普
10514	-19197.229	-18494.480	-179082.049840	1.02	新・標・普
10371	-19196.266	-18494.808	147921.474384	18.31	新・標・普
			倍面積	36.371902	
			面積	18.1859510	
			地積	18.18	m ²

地番 ㉡ 1419-12					
測点	X _n	Y _n	(X _{n+1} -X _{n-1}) Y _n	距離	境界標識別
A138	-19205.949	-18509.992	-56436.965608	1.07	新・標・普
A137	-19205.227	-18510.778	29654.266356	4.75	新・標・普
A139	-19207.551	-18514.920	56451.991080	1.07	新・標・普
A140	-19208.276	-18514.130	-29659.636260	4.75	新・標・普
			倍面積	9.655568	
			面積	4.8277840	
			地積	4.82	m ²

地番 ㉢ 1419-13					
測点	X _n	Y _n	(X _{n+1} -X _{n-1}) Y _n	距離	境界標識別
A140	-19208.276	-18514.130	-37139.344780	1.07	新・標・普
A139	-19207.551	-18514.920	7461.512760	2.30	新・標・普
10515	-19208.679	-18516.930	37144.961580	1.02	新・ブ・普
10372	-19209.557	-18516.409	-7462.112827	2.61	新・ブ・普
			倍面積	5.016733	
			面積	2.5083665	
			地積	2.50	m ²

総計 25.5221015

凡例
新・標・普は新設金属標
新・ブ・普は新設プラスチック杭



令和6年7月5日測量	坂調士 本資地 事士家 務法屋 所人屋	縮尺 1	申請人	縮尺 1	250
作成者 熊本市東区戸島一丁目13番7号 土地家屋調査士法人坂本事務所 社員 坂本敏則 (令和6年7月9日作成)					

日本測地系Ⅱ系

令和6年8月8日
 熊本地方法務局
 これは図面に記録されている内容を証明した書面である。

登記官

平田浩一



(2/2)

地番	1419-3, 1419-12, 1419-13	土地所在図 土地積測量図
土地の所在	熊本市東区小山七丁目	

基本三角点等		
符号	T115-3	
地物の名称	地籍調査基準点	
成果	測地系	日本測地系II系
	X座標	-19179.228
	Y座標	-18593.608
	標高	
備考	道路側溝天端に金属鋳	
概略図		
地物の状況		
標識の状況		

地震前の基本三角点等の成果に基づき測量

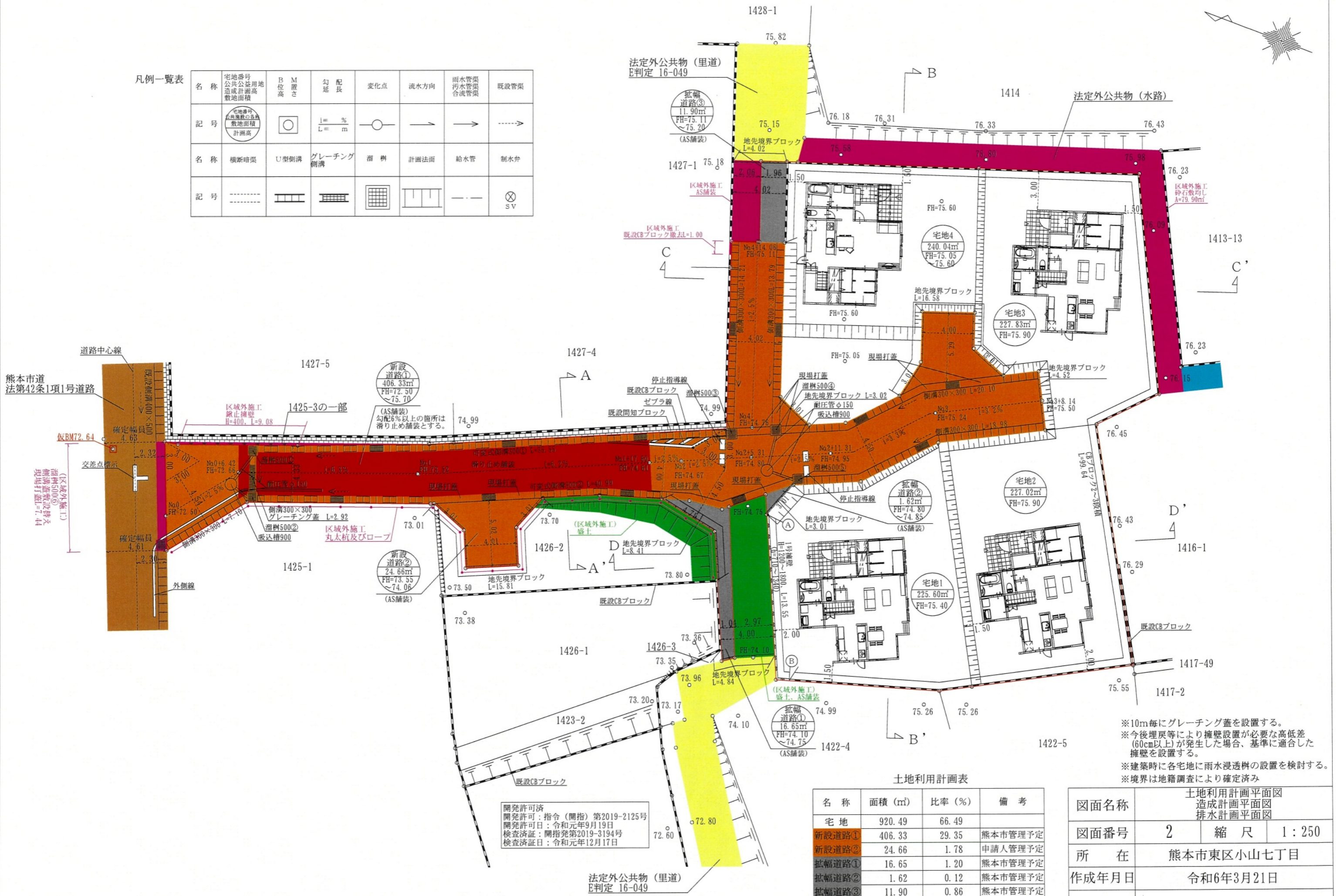
基本三角点等		
符号	T115-2	
地物の名称	地籍調査基準点	
成果	測地系	日本測地系II系
	X座標	-19151.756
	Y座標	-18534.893
	標高	
備考	道路上に金属鋳埋設	
概略図		
地物の状況		
標識の状況		

地震前の基本三角点等の成果に基づき測量

作成者	令和6年7月5日測量 熊本市東区戸島一丁目13番7号 土地家屋調査士法人坂本事務所 社員 坂本敏則 (令和6年7月9日作成)	縮尺	1	申請人		縮尺	1	日本測地系II系
-----	--	----	---	-----	--	----	---	----------

凡例一覧表

名称	宅地番号 公共用地 造成計画高 敷地面積	B 位置 高さ	M 高さ	勾配 延長	変化点	流水方向	雨水管渠 污水管渠 合流管渠	既設管渠
記号	宅地番号 公共用地の各 敷地面積 計画高	○		$i = \frac{\%}{L = m}$	○	→	→	→
名称	横断暗渠	U型側溝	グレーチング 側溝	溜槽	計画法面	給水管	制水弁	
記号	---	---	---	---	---	---	⊗	SV



開発許可済
 開発許可：指令（開指）第2019-2125号
 開発許可日：令和元年9月19日
 検査済証：開指発第2019-3194号
 検査済証日：令和元年12月17日

土地利用計画表

名称	面積 (㎡)	比率 (%)	備考
宅地	920.49	66.49	
新設道路①	406.33	29.35	熊本市管理予定
新設道路②	24.66	1.78	申請人管理予定
拡幅道路①	16.65	1.20	熊本市管理予定
拡幅道路②	1.62	0.12	熊本市管理予定
拡幅道路③	11.90	0.86	熊本市管理予定
合計	1381.65	100	

※10m毎にグレーチング蓋を設置する。
 ※今後埋戻等により擁壁設置が必要な高低差
 (60cm以上)が発生した場合、基準に適合した
 擁壁を設置する。
 ※建築時に各宅地に雨水浸透柵の設置を検討する。
 ※境界は地籍調査により確定済み

図面名称	土地利用計画平面図 造成計画平面図 排水計画平面図		
図面番号	2	縮尺	1:250
所在	熊本市東区小山七丁目		
作成年月日	令和6年3月21日		
申請人			