

# 中央区国府本町 土地 2区画




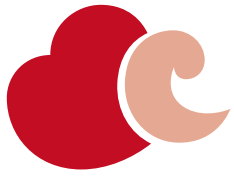
—すべての人に不動産を—  
株式会社 MR不動産

所在地	熊本県熊本市中央区国府本町			区域区分	市街化区域				
売買代金	※価格表参照			用途地域	2種中高				
土地面積	208.58㎡(63.09坪)			電柱					
接道	 <p>タレントのスザンヌさんの妹 マーガリンさん (弊社専属モデル)</p>								
交通						JR豊肥本線 新水前寺駅 徒歩14分			
建ぺい						60%	容積	200%	
地目						宅地	引渡時期	相談	
上水						宅内	下水	宅内	
小学校						白山小学校	中学校	出水中学校	
備考						・公共下水			
						・公営水道			
						・側溝			
						・電気			
	・建築条件なし								
価格	①	208.58㎡	63.09坪	¥25,980,000	 				
	②	208.58㎡	63.09坪	¥27,980,000					
					 				

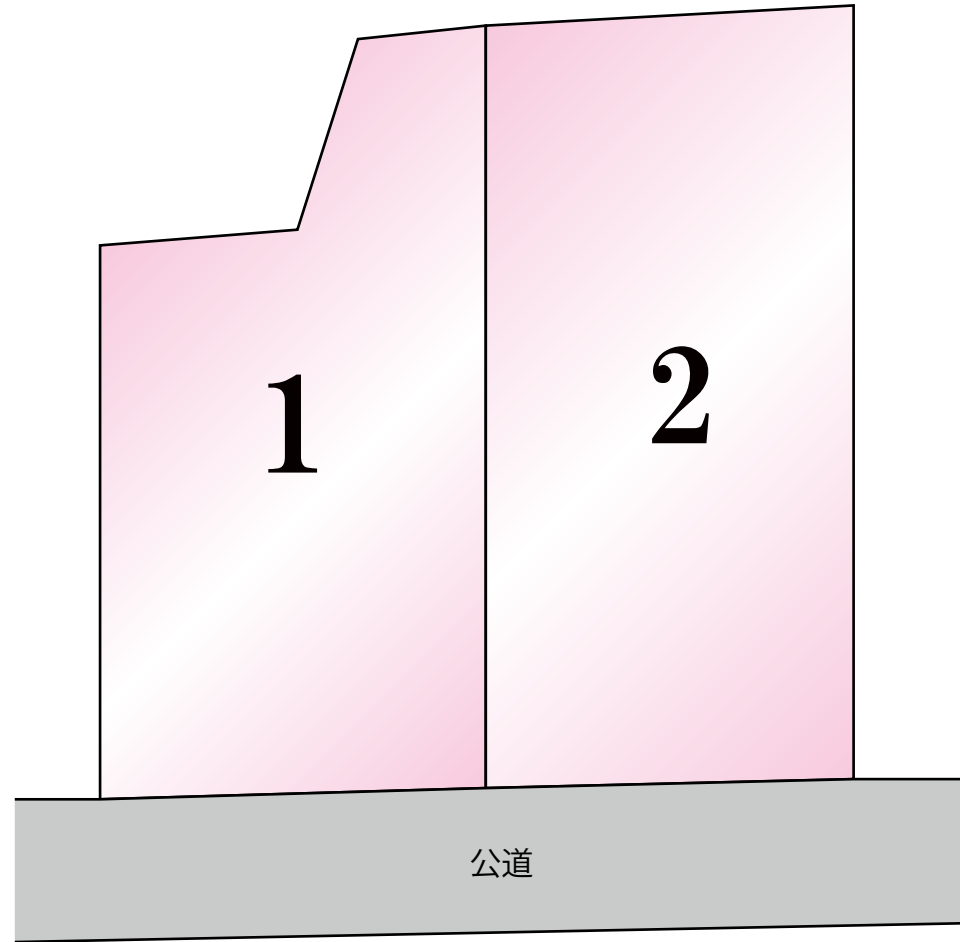
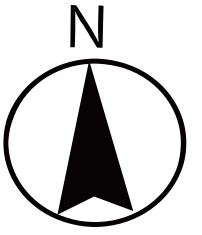
広告有効期限
令和8年7月31日
取引形態: 媒介

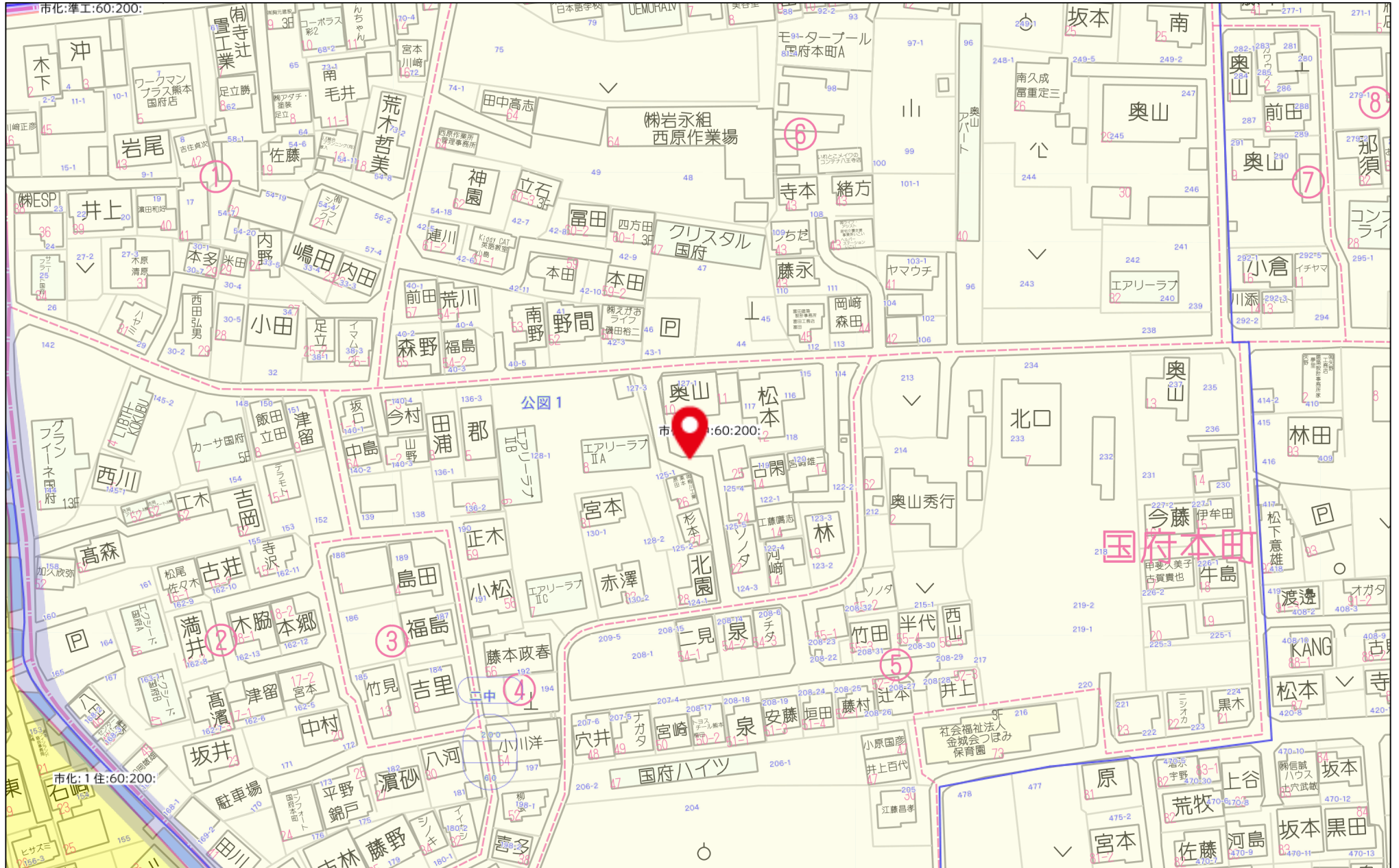
熊本県知事(1)第5535号  
 —すべての人に不動産を—  
**株式会社 MR不動産**  
 〒862-0951 熊本市中央区上水前寺1丁目12-25  
 EDEN SUIZENJI 2F  
 TEL:096-284-1286 FAX:096-284-1285





—すべての人に不動産を—  
株式会社 **MR不動産**





60m

1:1438

103149

昭和47年10月5日登記  
平成

地積測量図

地番  
前 140-1  
後 140-1  
140-3

新 126  
125

土地の所在 熊本市出木町国府字ハツ島  
国府本町

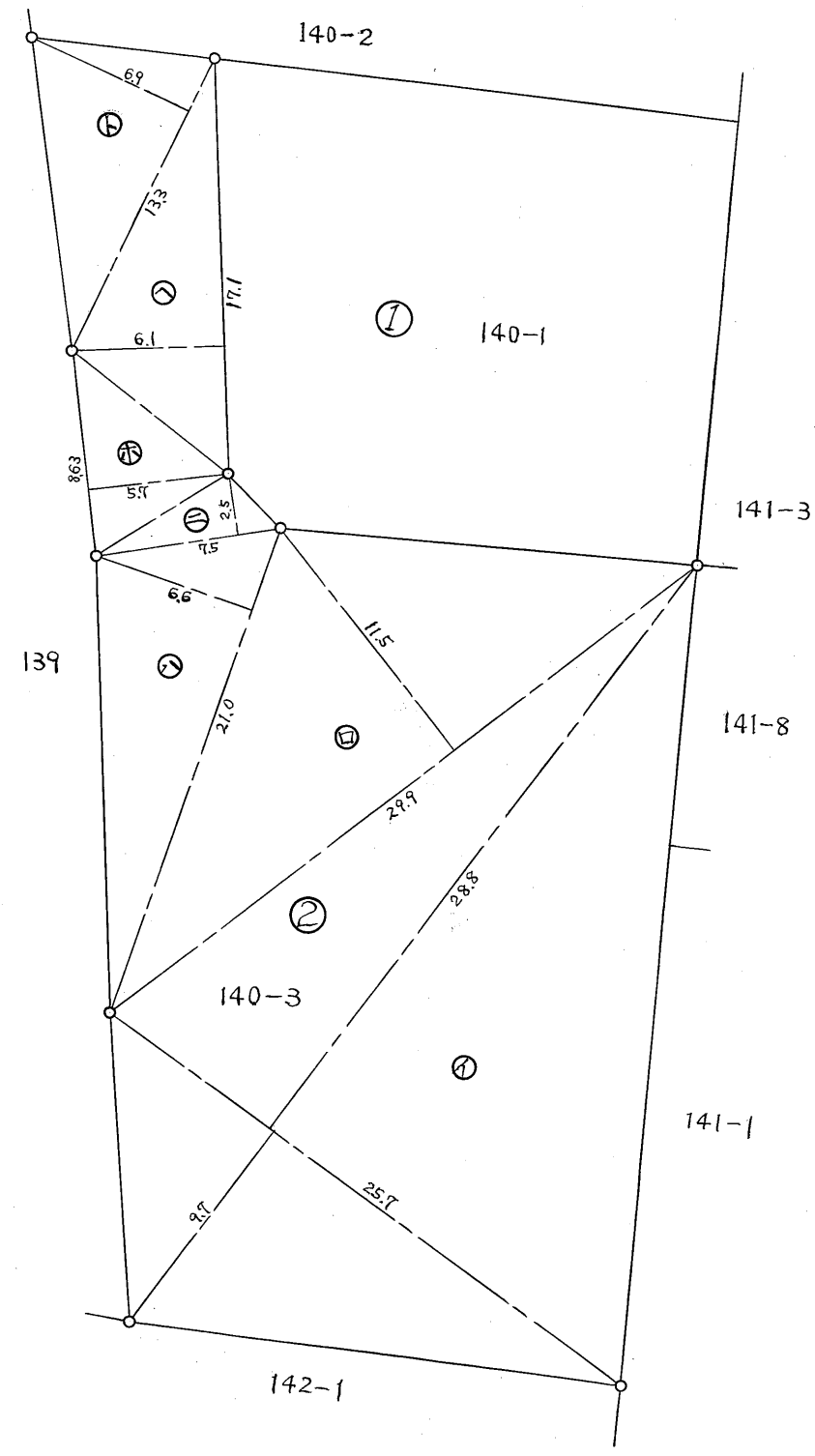
昭和47年10月4日  
作製年月日

作製者

熊本市大江四丁目番式七号  
土地家屋調査士 奥山俊二

申請人

奥山幸一



求積表

①	25.7 X (9.7 + 28.8) =	989.45
②	29.9 X 11.5 =	343.85
③	21.0 X 6.6 =	138.60
④	7.5 X 2.5 =	18.75
⑤	8.63 X 5.7 =	49.191
⑥	17.1 X 6.1 =	104.31
⑦	13.3 X 6.9 =	91.77
計		1735.921
= 除		867.9605 ✓

縮尺 1/300

(全国土地家屋調査士会連合会用紙)

(1) 平成24年4月26日  
この図面に記録されている土地の全部又は一部に  
ついてその所在又は地番が変更された。  
上記の日付は、この図面に変更内容を記録した日  
付である。