

大津町杉水 全16区画



所在地	菊池郡大津町大字杉水3542-1付近【ナビ検索】			区域区分	非線引区域
売買代金	※価格表参照			用途地域	指定無し
土地面積	※価格表参照			電柱	
接道	新設道路 幅員約6.0m公道(開発道路)				
交通	バス『ホンダウェルカムパーク』 徒歩約16分				
建ぺい	70%	容積	200%		
地目	山林(宅地へ変更予定)	引渡時期	令和8年4月 予定		
上水	宅内引込み渡し	下水	浄化槽		
小学校	護川小学校	中学校	大津北中学校		
備考	・建築条件なし				
	・確定面積ではありません。				
	・面積に若干の誤差が生じる恐れがあります。				
	・電柱の設置計画があります				
	・境界ブロックの設置取決めがあります				
	・①～④号地は敷地の一部にがけ制限があります				
	・下水道・・・区域外 浄化槽の設置を要します				



タレントのスザンヌさんの妹
マーガリンさん
(弊社専属モデル)



広告有効期 限 令和8年8月31日 取引形態:媒介

熊本県知事(1)第5535号

—すべての人に不動産を—
株式会社 MR不動産

〒862-0951 熊本市中央区上水前寺1丁目12-25
EDEN SUIZENJI 2F
TEL:096-284-1286 FAX:096-284-1285

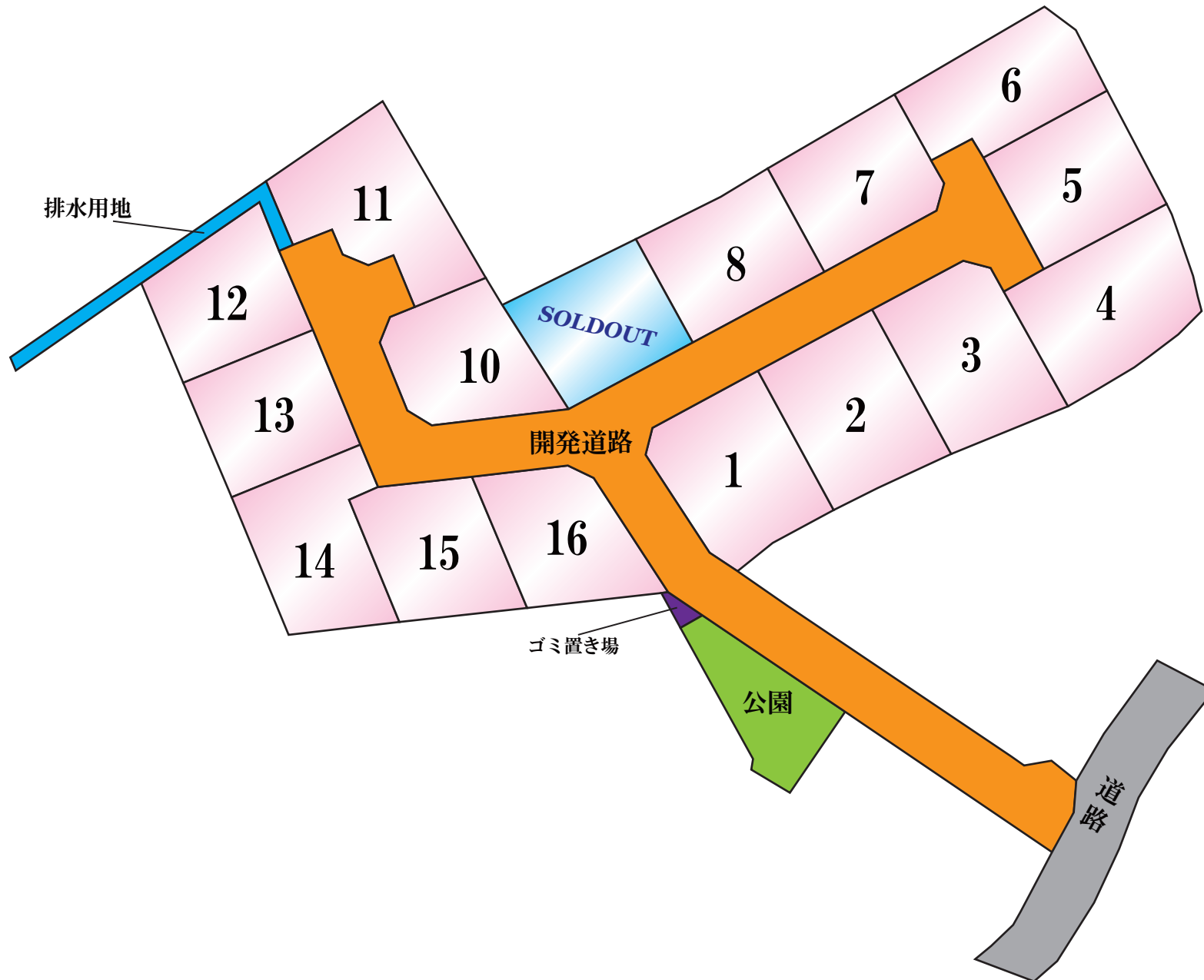
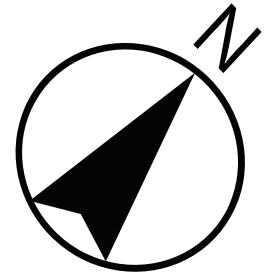


価格表

号地	面積	坪数	価格	号地	面積	坪数	価格
①	242.01m ²	73.21坪	¥16,100,000	⑨	SOLDOUT		
②	242.14m ²	73.25坪	¥16,110,000	⑩	200.22m ²	60.57坪	¥13,320,000
③	242.05m ²	73.22坪	¥16,110,000	⑪	250.18m ²	75.68坪	¥16,650,000
④	253.22m ²	76.60坪	¥16,850,000	⑫	199.28m ²	60.28坪	¥13,260,000
⑤	206.04m ²	62.33坪	¥13,710,000	⑬	200.18m ²	60.55坪	¥13,320,000
⑥	205.69m ²	62.22坪	¥13,690,000	⑭	223.57m ²	67.63坪	¥14,880,000
⑦	202.00m ²	61.11坪	¥13,440,000	⑮	200.04m ²	60.51坪	¥13,310,000
⑧	201.98m ²	61.10坪	¥13,440,000	⑯	200.07m ²	60.52坪	¥13,310,000



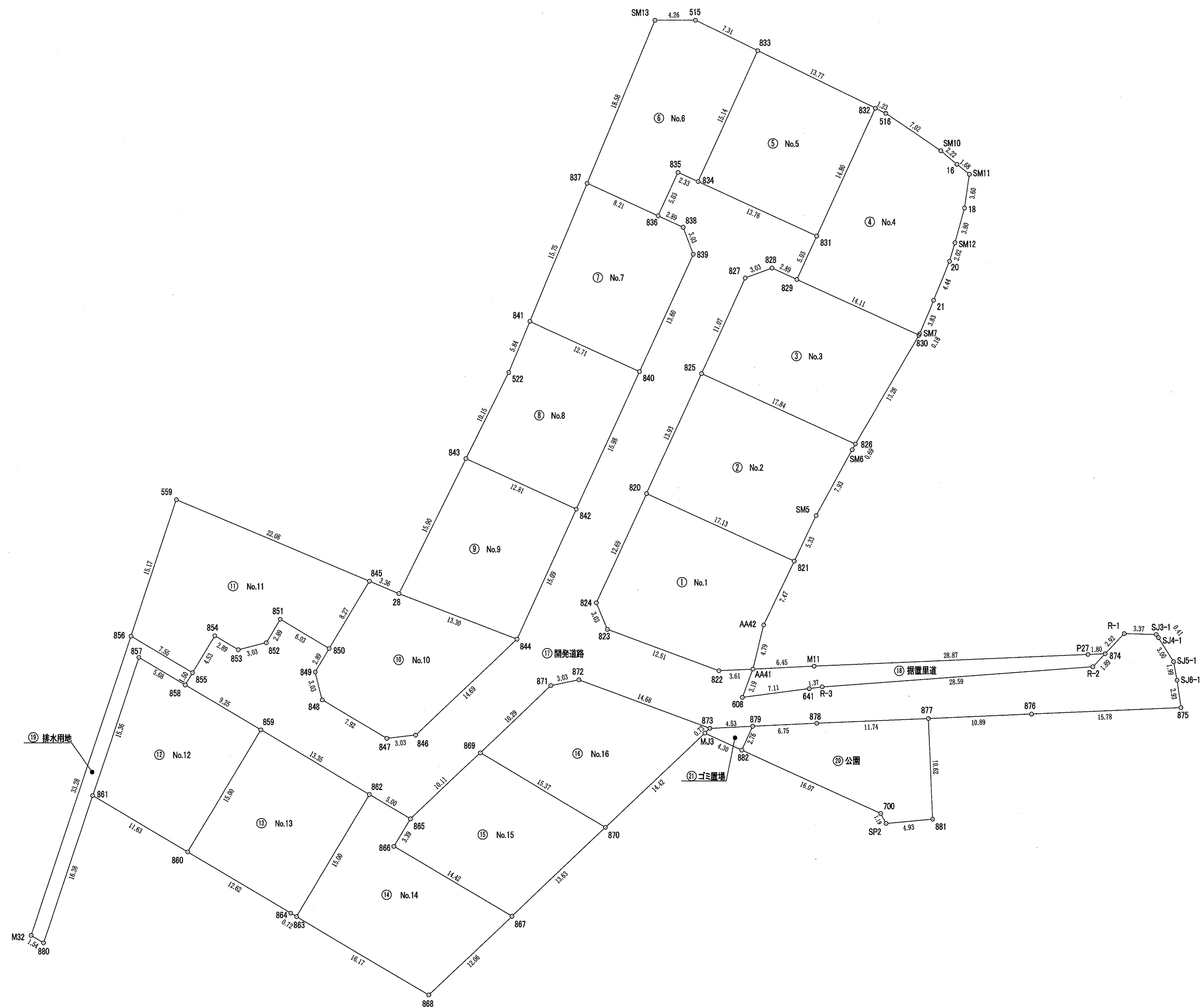
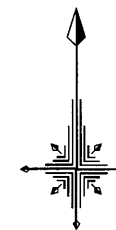
—すべての人に不動産を—
株式会社 **MR不動産**





140m

1:3000



工事名	(仮称)大津町杉水宅地造成工事		
所在	菊池郡大津町大字杉水		
図面名称	求積図		
用紙・縮尺	A3・S=1:400	作成月日	令和7年3月
		図面番号	26
株式会社萩尾測量設計 TEL 096(293)8343			

求積表

① No.1				
NO	Xn	Yn	Xn · (Yn+1 - Yn-1)	距離
821	-11387.704	-14098.206	140490.104248	17.13
820	-11380.564	-14113.772	237341.662220	12.69
824	-11392.096	-14119.061	47060.748576	3.03
823	-11394.896	-14117.903	-146811.840064	12.51
822	-11399.262	-14106.177	-174739.287198	3.61
AA41	-11399.094	-14102.574	-54054.503748	4.79
AA42	-11394.438	-14101.435	-49770.905184	7.47
合計			-484.021150	
合計面積			242.0105750	
地積			242.01 m ²	

② No.2				
NO	Xn	Yn	Xn · (Yn+1 - Yn-1)	距離
826	-11375.342	-14091.750	180468.425488	17.84
825	-11367.904	-14107.964	250343.981888	13.93
820	-11380.564	-14113.772	-111051.543512	17.13
821	-11387.704	-14098.206	-203509.658184	5.33
SM5	-11382.897	-14095.901	-69503.969082	7.93
SM6	-11375.941	-14092.100	-47221.531091	0.69
合計			-484.294493	
合計面積			242.1472465	
地積			242.14 m ²	

③ No.3				
NO	Xn	Yn	Xn · (Yn+1 - Yn-1)	距離
827	-11357.839	-14103.347	84695.405423	11.07
825	-11367.904	-14107.964	-131833.582688	17.84
826	-11375.342	-14091.750	-260552.208510	13.28
830	-11363.871	-14085.059	69683.256972	14.11
829	-11357.988	-14097.882	175458.198624	2.89
828	-11356.785	-14100.507	62064.830025	3.03
合計			-484.100154	
合計面積			242.0500770	
地積			242.05 m ²	

④ No.4				
NO	Xn	Yn	Xn · (Yn+1 - Yn-1)	距離
831	-11353.417	-14095.785	93870.051756	5.03
829	-11367.988	-14097.882	-121825.779288	14.11
830	-11363.871	-14085.059	-146753.030994	0.18
SM7	-11363.715	-14084.968	-17727.395400	3.83
21	-11360.181	-14083.499	-36000.413589	4.44
20	-11356.081	-14081.799	-25698.811303	2.02
SM12	-11354.137	-14081.236	-18041.723693	3.80
18	-11350.481	-14080.210	-17547.843626	3.60
SM11	-11346.919	-14079.690	9077.535200	1.68
16	-11345.880	-14081.010	34185.136440	2.22
SM10	-11344.449	-14082.703	85026.645255	7.02
516	-11340.506	-14088.505	78374.238966	1.23
832	-11339.964	-14089.614	82554.937920	14.80
合計			-506.453456	
合計面積			253.2267280	
地積			253.22 m ²	

⑤ No.5				
NO	Xn	Yn	Xn · (Yn+1 - Yn-1)	距離
832	-11339.964	-14089.614	70273.756908	13.77
833	-11333.916	-14101.982	211717.560880	15.14
834	-11347.678	-14108.294	-70321.560566	13.76
831	-11353.417	-14095.785	-212081.829560	14.80
合計			-412.082338	
合計面積			206.0411690	
地積			206.04 m ²	

⑥ No.6				
NO	Xn	Yn	Xn · (Yn+1 - Yn-1)	距離
515	-11330.705	-14108.549	122620.889510	4.26
SM13	-11330.714	-14112.804	129442.076736	18.58
837	-11347.855	-14119.973	-3370.312935	8.21
836	-11351.280	-14112.507	-108552.290640	5.03
835	-11346.708	-14110.410	-47803.680804	2.33
834	-11347.678	-14108.294	-95638.230184	15.14
833	-11333.916	-14101.982	2890.148580	7.31
合計			-411.399737	
合計面積			205.6998685	
地積			205.69 m ²	

⑦ No.7				
NO	Xn	Yn	Xn · (Yn+1 - Yn-1)	距離
836	-11351.280	-14112.507	114545.766480	8.21
837	-11347.855	-14119.973	153695.348120	15.75
841	-11362.387	-14126.051	-62209.068825	12.71
840	-11367.686	-14114.498	-195785.655973	13.60
839	-11355.325	-14108.828	-52416.180200	3.03
838	-11352.484	-14109.882	41765.788636	2.89
合計			-404.001767	
合計面積			202.0008835	
地積			202.00 m ²	

⑧ No.8				
NO	Xn	Yn	Xn · (Yn+1 - Yn-1)	距離
840	-11367.686	-14114.498	55599.352226	12.71
841	-11362.387	-14126.051	156857.752535	5.84
522	-11367.770	-14128.303	76732.447500	10.15
843	-11376.968	-14132.801	-81264.968124	12.81
842	-11382.208	-14121.160	-208328.553024	15.98
合計			-403.968887	
合計面積			201.9844435	
地積			201.98 m ²	

⑨ No.9				
NO	Xn	Yn	Xn · (Yn+1 - Yn-1)	距離
842	-11382.208	-14121.160	60883.430592	12.81
843	-11376.868	-14132.801	212599.532316	15.90
28	-11391.118	-14139.847	-60931.090182	13.30
844	-11395.927	-14127.452	-212955.687849	15.09
合計			-403.815123	
合計面積			201.9075615	
地積			201.90 m ²	

⑩ No.10				
NO	Xn	Yn	Xn · (Yn+1 - Yn-1)	距離
28	-11391.118	-14139.847	176471.200056	3.36
845	-11389.806	-14142.944	83510.057592	8.27
850	-11396.912	-14147.179	65121.955168	2.89
849	-11399.392	-14148.658	8378.553120	3.03
848	-11402.329	-14147.914	-86076.181621	7.92
847	-11406.386	-14141.109	-111965.084976	3.03
846	-11406.050	-14138.098	-155772.424850	14.69
844	-11395.927	-14127.452	19931.476323	13.30
合計			-400.449188	
合計面積			200.2245940	
地積			200.22 m ²	

⑪ No.11				
NO	Xn	Yn	Xn · (Yn+1 - Yn-1)	距離
850	-11396.912	-14147.179	-107301.926480	8.27
845	-11389.806	-14142.944	183330.317376	22.08
559	-11381.195	-14163.275	285850.093620	15.17
856	-11395.594	-14168.060	-19383.905394	7.55
855	-11399.460	-14161.574	-100372.245300	4.53
854	-11395.569	-14159.255	-54687.335631	2.89
853	-11397.048	-14156.775	-61749.206064	3.03
852	-11396.304	-14153.837	-50326.078464	2.89
851	-11393.824	-14152.359	-75860.080192	6.03
合計			-500.366529	
合計面積			250.1832645	
地積			250.18 m ²	

⑫ No.12				
NO	Xn	Yn	Xn · (Yn+1 - Yn-1)	距離
858	-11400.749	-14162.343	146283.010419	5.68
857	-11397.838	-14167.225	110843.974550	15.36
861	-11412.414	-14172.068	-58785.344514	11.63
860	-11418.371	-14162.074	-201808.289054	15.00
859	-11405.487	-14154.394	3068.076003	9.25
合計			-398.572596	
合計面積			199.2862980	
地積			199.28 m ²	

⑬ No.13				
NO	Xn	Yn	Xn · (Yn+1 - Yn-1)	距離
862	-11412.321	-14142.930	43172.810343	13.35
859	-11405.487	-14154.394	218346.843128	15.00
860	-11418.371	-14162.074	-36127.725844	12.62
864	-11424.836	-14151.230	-130962.895068	0.72
863	-11425.205	-14150.611	-94829.201500	15.00
合計			-400.368941	
合計面積			200.1844705	
地積			200.18 m ²	

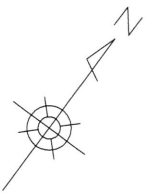
⑭ No.14				
NO	Xn	Yn	Xn · (Yn+1 - Yn-1)	距離
865	-11414.881	-14138.635	29222.095360	5.00
862	-11412.321	-14142.930	136673.956296	15.00
863	-11425.205	-14150.611	-70927.672640	16.17
868	-11433.485	-14136.722	-258705.465095	12.06
867	-11425.176	-14127.984	41679.042048	14.42
866	-11417.792	-14140.370	121610.902592	3.39
合計			-447.141439	
合計面積			223.5707195	
地積			223.57 m ²	

⑮ No.15				
NO	Xn	Yn	Xn · (Yn+1 - Yn-1)	距離
869	-11407.917	-14131.311	234147.496425	10.11
865	-11414.881	-14138.635	103407.406979	3.39
866	-11417.792	-14140.370	-121610.902592	14.42
867	-11425.176	-14127.984	-254324.417760	13.63
870	-11415.787	-14118.110	37980.323349	15.37
合計			-400.093599	
合計面積			200.0467995	
地積			200.04 m ²	

⑯ No.16				
NO	Xn	Yn	Xn · (Yn+1 - Yn-1)	距離
871	-11400.828	-14123.856	118842.231072	10.29
869	-11407.917	-14131.311	-65549.891082	15.37
870	-11415.787	-14118.110	-270017.609911	14.42
MJ3	-11405.848	-14107.658	-125281.834432	0.73
873	-11405.342	-14107.126	150881.269318	14.68
872	-11400.220	-14120.887	190725.680600	3.03
合計			-400.154435	
合計面積			200.0722175	
地積			200.07 m ²	

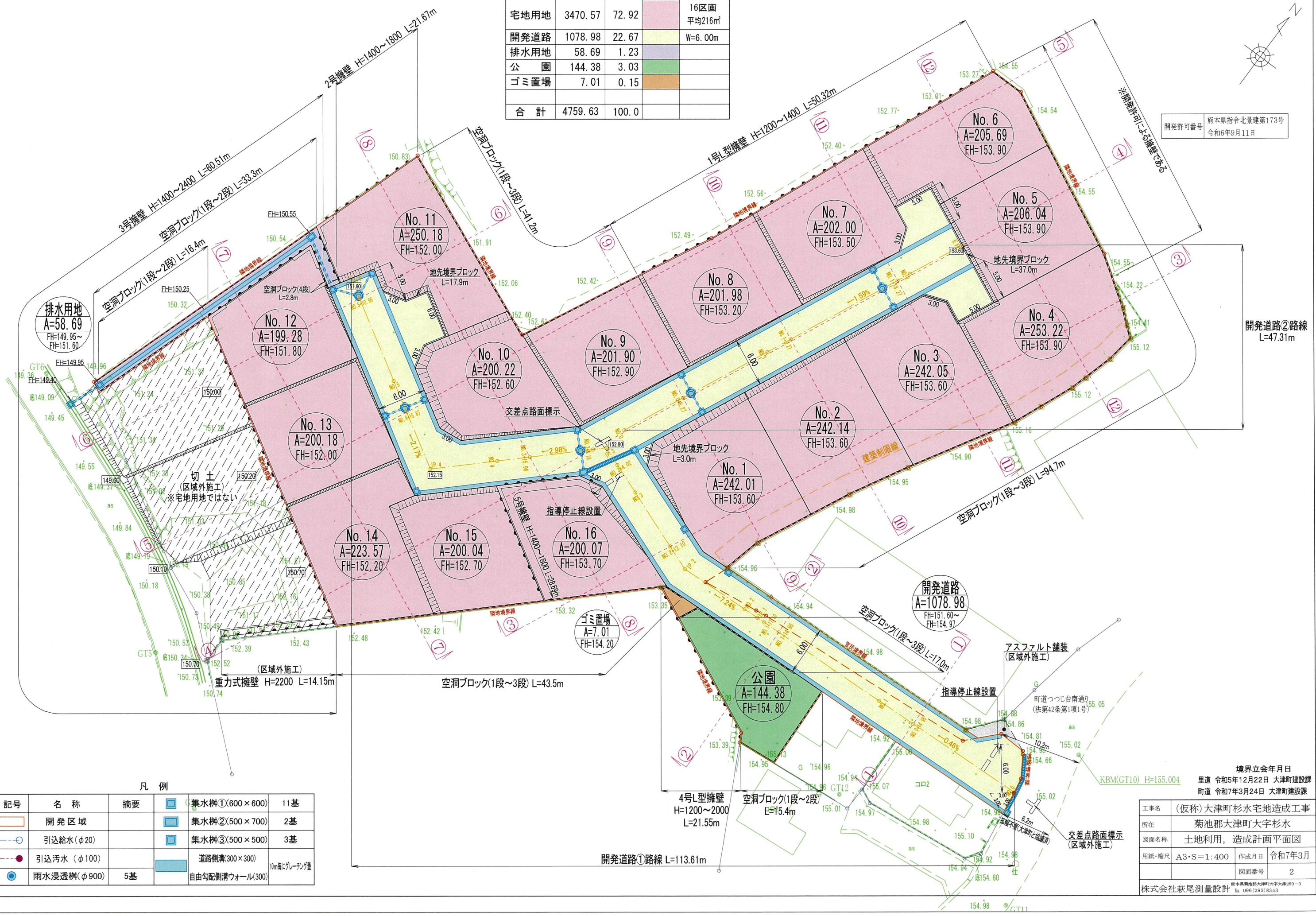
⑰ 開発道路				
NO	Xn	Yn	Xn · (Yn+1 - Yn-1)	距離
608	-11402.080	-14103.696	67648.540640	3.19
AA41	-11399.094	-14102.574	28281.152214	3.61
822	-11399.262	-14106.177	174739.287198	12.51
823	-11394.896	-14117.903	146811.840064	3.03
824	-11392.096	-14119.061	-47060.748576	12.69
820	-11380.564	-14113.772	-126290.118708	13.93
825	-11367.904	-14107.964	-118510.399200	11.07
827	-11357.839	-14103.347	-84695.405423	3.03
828	-11356.785	-14100.507	-62064.830025	2.89
829	-11357.988	-14097.882	-53632.419336	5.03
831	-11353.417	-14095.785	118211.777804	13.76
834	-11347.678	-14108.294	165959.790750	2.33
835	-11346.708	-14110.410	47803.680804	5.03
836	-11351.280	-14112.507	-5993.475840	2.89
838	-11352.484	-14109.882	-41765.788636	3.03
839	-11355.325	-14108.828	52416.180200	13.60
840	-11367.686	-14114.498	140186.303752	15.98
842	-11382.208	-14121.160	147445.122432	15.09
844	-11395.927	-14127.452	193024.211526	14.69
846	-1140			

土地利用，造成計画平面図



土地利用計画表				
名称	面積 (㎡)	比率 (%)	色別	備考
宅地用地	3470.57	72.92	赤	16区画 平均216㎡
開発道路	1078.98	22.67	黄	W=6.00m
排水用地	58.69	1.23	紫	
公園	144.38	3.03	緑	
ゴミ置場	7.01	0.15	茶	
合計	4759.63	100.0		

開発許可番号 熊本県指令北景建第173号
令和6年9月11日



凡例

記号	名称	摘要	集水樹①(600×600)	11基
記号	名称	摘要	集水樹②(500×700)	2基
記号	名称	摘要	集水樹③(500×500)	3基
記号	名称	摘要	道路側溝(300×300)	10m毎にグレーチング置
記号	名称	摘要	自由勾配側溝ウォール(300)	
記号	名称	摘要	雨水浸透樹(φ900)	5基

境界立会年月日
里道 令和5年12月22日 大津町建設課
町道 令和7年3月24日 大津町建設課

工事名称 (仮称) 大津町杉水宅地造成工事
所在 菊池郡大津町大字杉水
図面名称 土地利用，造成計画平面図
用紙・縮尺 A3・S=1:400 作成月日 令和7年3月
図面番号 2
株式会社萩尾測量設計
〒966-0293 大津町大字杉水299-3 電話 096(293)8343