

益城町小池 売地



所在地	上益城郡益城町小池3001付近【ナビ検索】			区域区分	市街化調整区域
売買代金	8,650,000円			用途地域	無指定
土地面積	2575.64㎡(779.13坪)			電柱	-
接道	南東側公道 幅員約10.0m・東側公道 幅員約4.7m				
交通	産交バス「野中」 徒歩約4分				
建ぺい	70%	容積	400%		
地目	田	引渡時期	相談		
上水	-	下水	-		
小学校	飯野小学校	中学校	益城中学校		
備考	・集落内開発区域				
	・浄化槽設置不可				
タレントのスザンヌさんの妹 マーガリンさん (弊社専属モデル)					
<div></div> <div></div>					
広告有効期	令和8年4月10日				取引形態:媒介

熊本県知事(1)第5535号

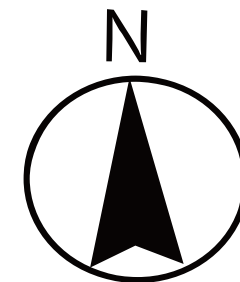
—すべての人に不動産を—
株式会社 MR不動産

〒862-0951 熊本市中央区上水前寺1丁目12-25
EDEN SUIZENJI 2F
TEL:096-284-1286 FAX:096-284-1285





ーすべての人に不動産をー
株式会社 **MR不動産**





80m

1:1770

4324



4001094

2994-1 → 2994-1-3

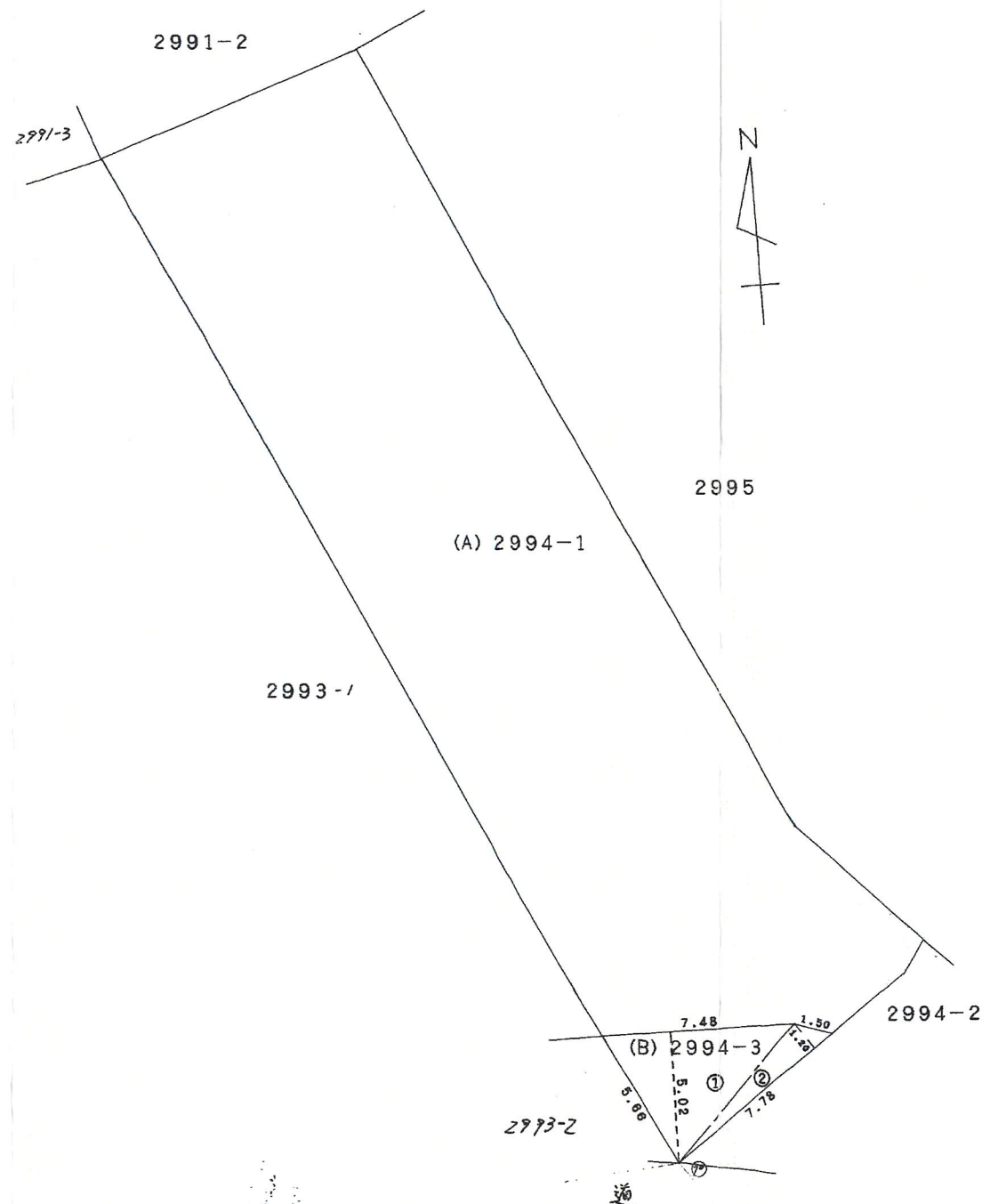
地番	2994-3
土地の所在	上益城郡益城町大字小池字浦田

地積測量図

会員専用

求積表				
地番	(B) 2994-3			
符号	底辺	高さ	倍面積	
1	7.48	5.02	=	37.5496
2	7.78	1.20	=	9.3360
合計				46.8856
面積				23.44280
地積				23 m ²

地番	(A) 2994-1		
公簿	合計面積	残地	
457.3175	- 23.44280	=	433.87470
地積			433 m ²



筆界標略号 ④…石杭、⑦…プラスチック杭、③…コンクリート杭、⑥…金属標、⑤…刻ミ ()

作製者

熊本市水前寺6丁目48-31
土地家屋調査士 古澤哲郎

平成3年1月10日作製

申請人

縮尺

1/250

(熊本県土地家屋調査士会用紙)

173.1.31



4001098

2999→2999-1-2

地番

2999-2

地積測量図

土地の所在

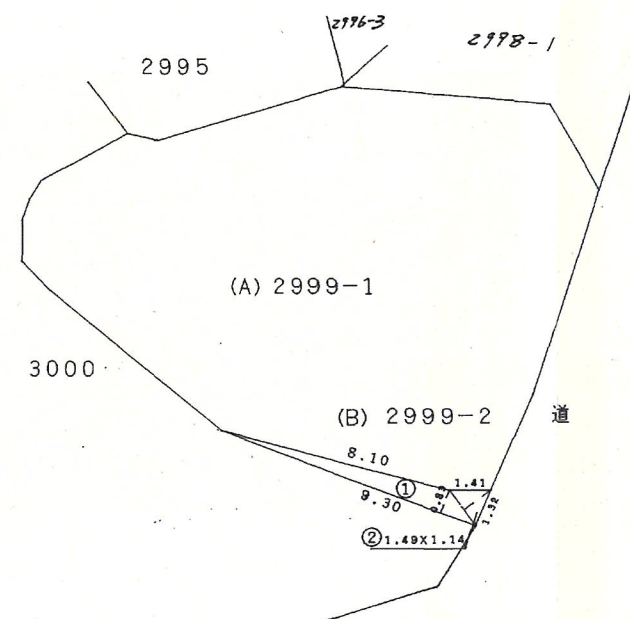
上益城郡益城町大字小池字浦田

会員専用

求積表

地番	(B) 2999-2	符号	底辺	高さ	倍面積
1			9.30	0.83	= 7.7190
2			1.49	1.14	= 1.6986
合計					9.4176
面積					4.70880
地積					4.70 m ²

地番	(A) 2999-1	符号	底辺	高さ	倍面積
271			4.70880		= 266.29120
合計面積					266.29120
地積					266 m ²



筆界標略号 ④…石杭、⑦…プラスチック杭、③…コンクリート杭、⑥…金属標、⑤…刻ミ () ;

作製者

土地家屋調査士

熊本市水前寺6丁目48-31

土地家屋調査士 古澤哲郎

平成

3年 / 月 / 日作製

申請人

縮尺

1/250

(熊本県土地家屋調査士会用紙)

179.11.5

4001099

2999-1 → 2999-1-3

地番

2999-3

地積測量図

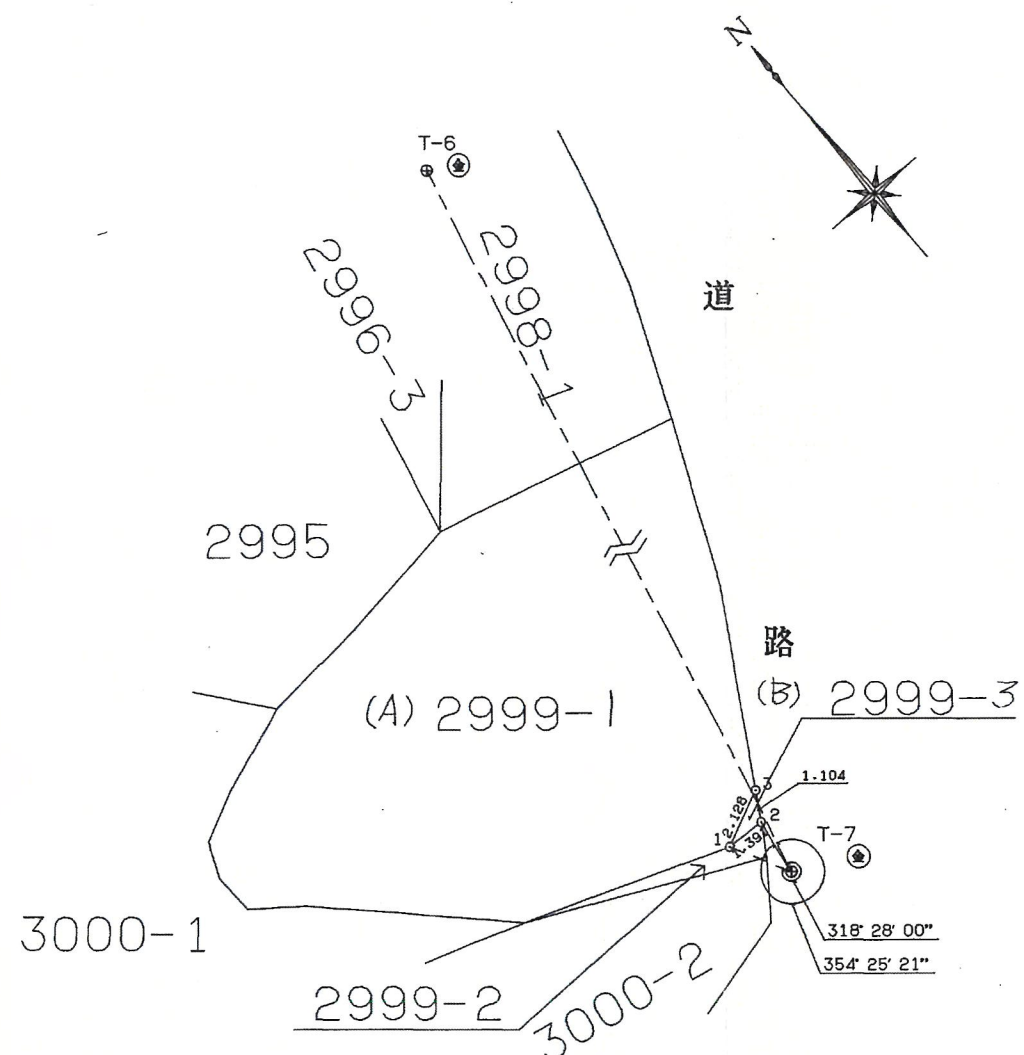
土地の所在

上益城郡益城町大字小池字浦田

地番	2999-3	地目	
所有者			
NO	X	Y	辺長
1	856.526	608.083	
2	856.442	609.472	1.391
3	857.398	610.025	1.104
1	856.526	608.083	2.128
面積			0.6871680
地積			0.68 m ²

残地求積表	
残地地番	2999-1
公簿	266.0000000
総計	0.6871680
残地	265.3128320
地積	265.31

準拠点一覧			
NO	X	Y	備考
T-6	907.321	620.777	金属標
T-7	854.461	609.238	金属標



境界点	境界標の種類
㊤	石 杭
㊦	金 属 標
㊧	コンクリート杭
㊨	プラスチック杭

作成者

~~熊本県上益城郡益城町役場~~

御山口測量設計 測量士第S49-679号

山口 行雄

(平成9年9月1日作成)

申請人

250

173.2.4



4001100

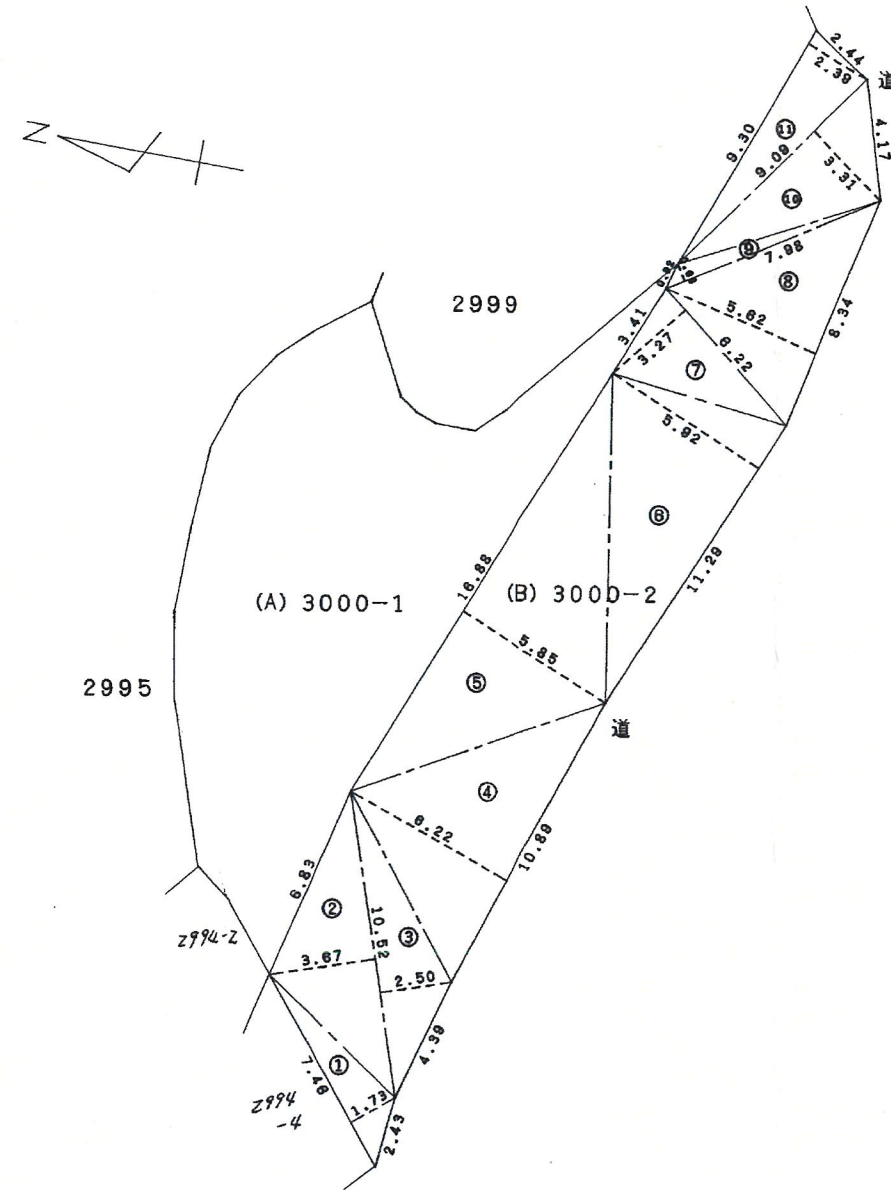
3000 → 3000-1, -2

地番	3000-2	地積測量図
土地の所在	上益城郡益城町大字小池字浦田	

会員専用

地積表			
地番 符号	(B) 3000-2 底辺	高さ	倍面積
1	7.46	X 1.73 =	12.9058
2	10.52	X 3.67 =	38.6084
3	10.52	X 2.50 =	26.3000
4	10.89	X 6.22 =	67.7358
5	16.88	X 5.85 =	98.7480
6	11.29	X 5.92 =	66.8368
7	6.22	X 3.27 =	20.3394
8	8.34	X 5.62 =	46.8708
9	7.98	X 0.63 =	5.0274
10	9.09	X 3.31 =	30.0879
11	9.30	X 2.39 =	22.2270
	合計		435.6873
	面積		217.84365
	地積		217 m ²

地番 公簿	(A) 3000-1 合計面積	残地
390	- 217.84365 =	172.15635
	地積	172 m ²



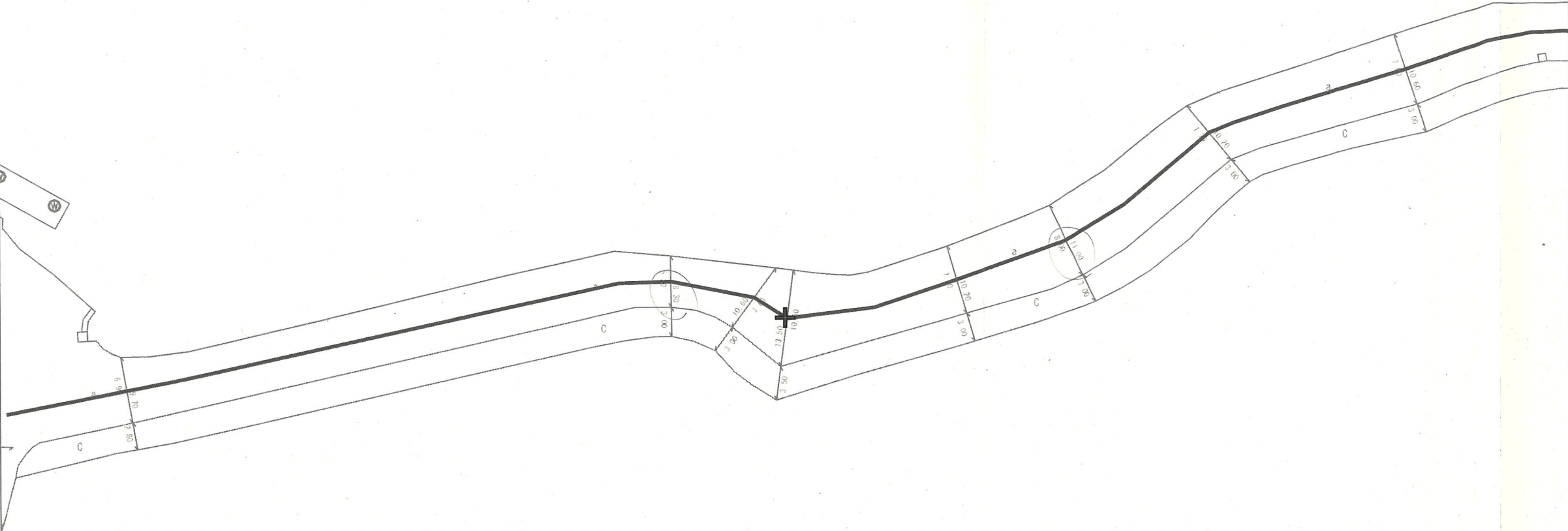
筆界標略号 ④…石杭、⑦…プラスチック杭、②…コンクリート杭、⑤…金属標、③…刻ミ () ;

作製者 土地家屋調査士 熊本市水前寺6丁目48-31 土地家屋調査士 古澤哲郎 平成 3 年 1 月 10 日作製

申請人 縮尺 1/250

(熊本県土地家屋調査士会用紙)

道路台帳図

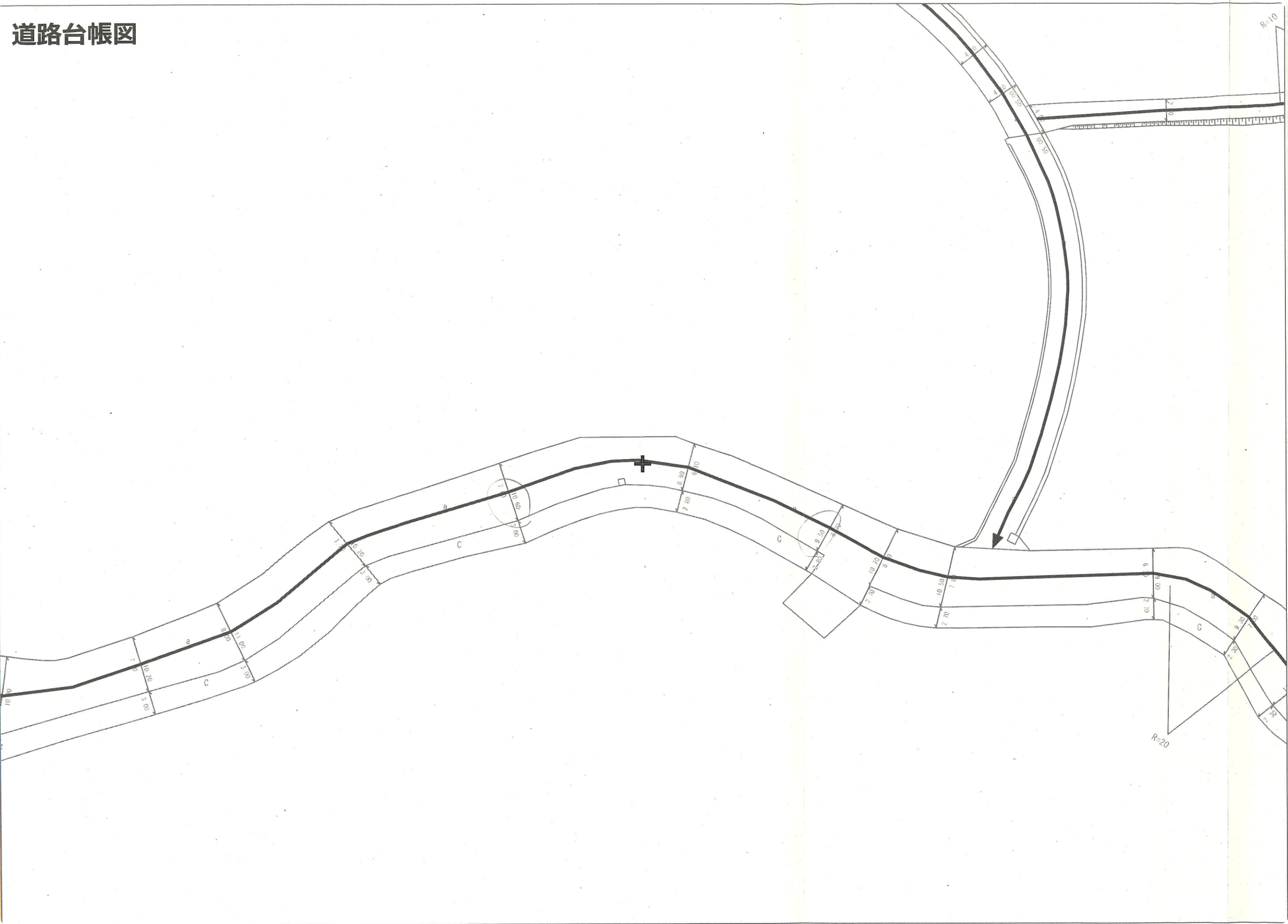


地図の中心座標で属性情報を表示

- 分類
- 路線網図
- 路線名
- 浦田三王免線
- 路線番号
- 1082
- 道路種別
- その他
- 枝番号
- 0
- 延長
- 548.3
- 最大幅員
- 18
- 最小幅員
- 5.2

凡例一覧		縮尺：1/500 この図は、証明ではありません。参考図としてご利用ください。十字付近にほかの情報の境界がある可能性がありますのでご確認ください。
路線網図		
→	路線網図	

道路台帳図



地図の中心座標で属性情報を表示	
分類	路線網図
路線名	浦田三王免線
路線番号	1082
道路種別	その他
枝番号	0
延長	548.3
最大幅員	18
最小幅員	5.2

凡例一覧		縮尺：1/500 この図は、証明ではありません。参考図としてご利用ください。十字付近にほかの情報の境界がある可能性がありますのでご確認ください。
路線網図		
→ 路線網図		



