

合志市野々島 全4区画



所在地	合志市野々島4393-220付近【ナビ検索】			区域区分	市街化調整区域
売買代金	※価格表参照			用途地域	無指定
土地面積	※価格表参照			電柱	
接道	北側公道 幅員約6.0m				
交通	「大池神社前」(乗合) 徒歩約5分				
建ぺい	70%	容積	200%		
地目	宅地	引渡時期	R8.7以降		
上水	前面	下水	前面		
小学校	西合志中央小学校	中学校	西合志中学校		
備考	・仲介手数料				
	・R8.7月下旬造成工事完了予定				
価格	①	SOLD OUT			
	②	SOLD OUT			
	③	209.64㎡	63.41坪	¥9,510,000	
	④	226.52㎡	68.52坪	¥10,270,000	
	⑤				
	⑥				
	⑦				
	⑧				



タレントのスザンヌさんの妹
マーガリンさん
(弊社専属モデル)



広告有効期 令和8年9月30日 取引形態: 媒介

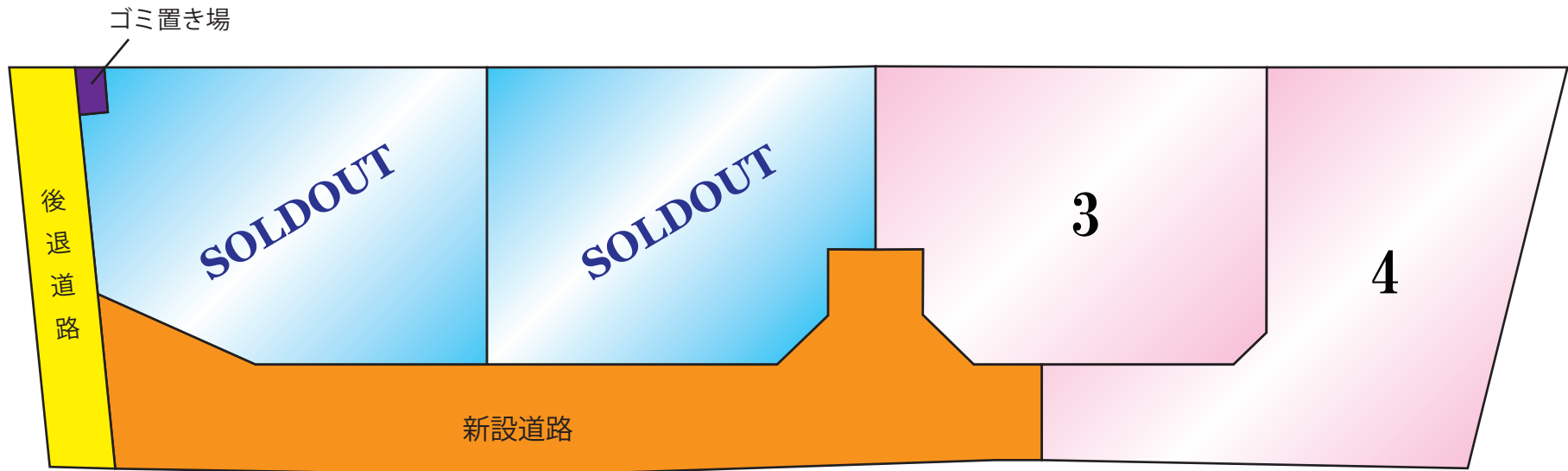
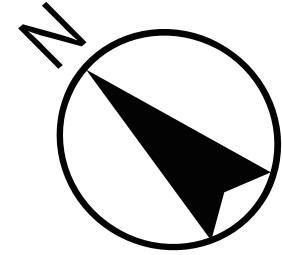
熊本県知事(1)第5535号

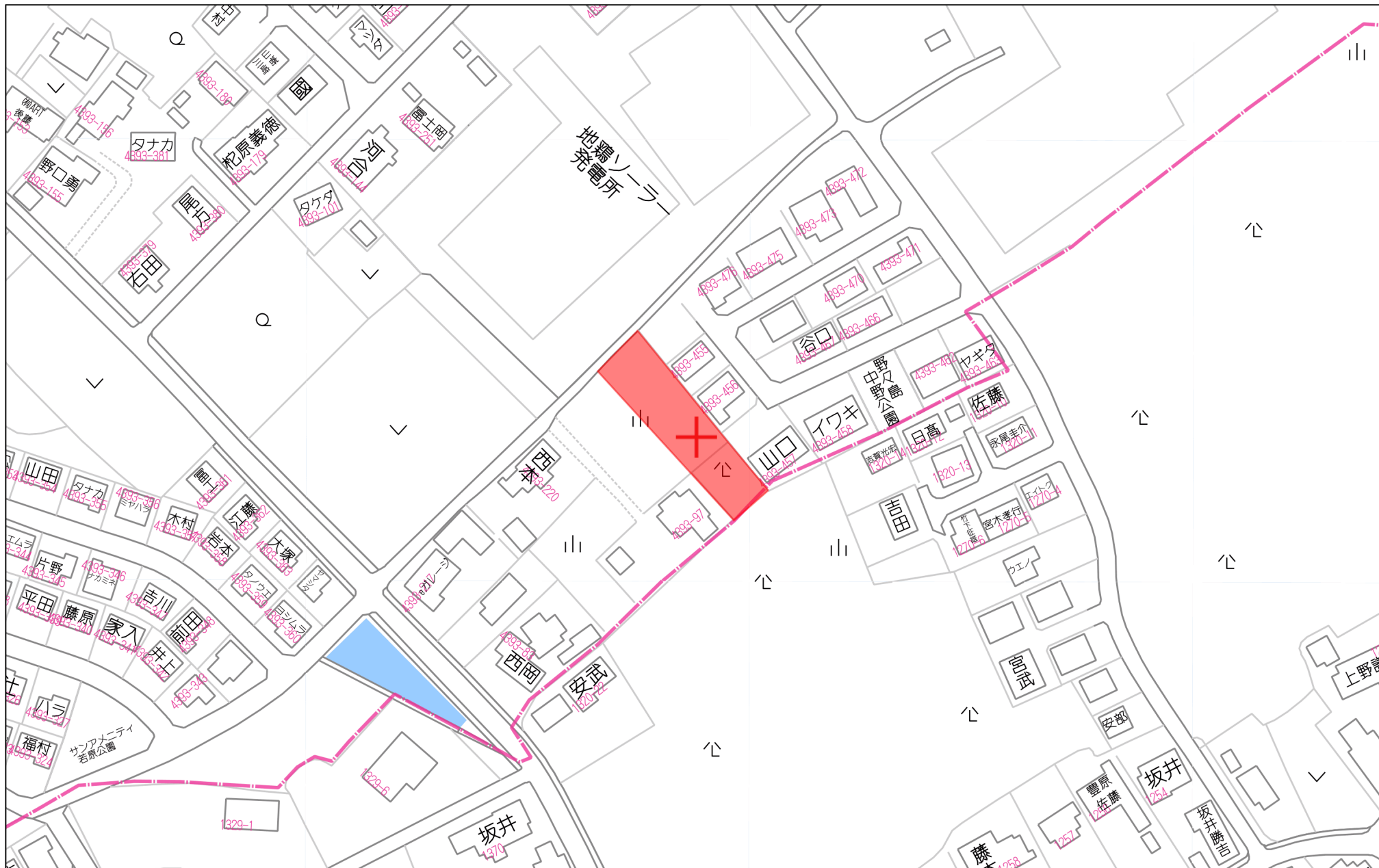
—すべての人に不動産を—
株式会社 MR不動産

〒862-0951 熊本市中央区上水前寺1丁目12-25
EDEN SUIZENJI 2F
TEL:096-284-1286 FAX:096-284-1285



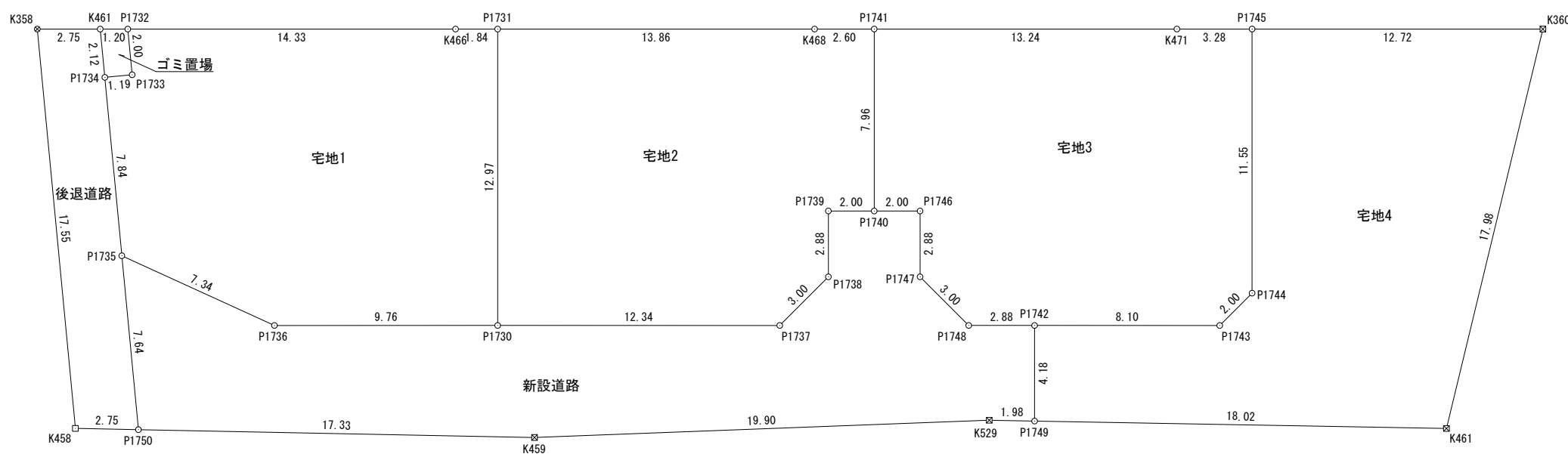
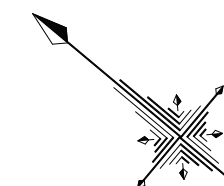
—すべての人に不動産を—
株式会社 **MR不動産**





60m

1:1500



求積表

地番	1 宅地1				
NO	Xn	Yn	Yn+1-Yn-1	Xn · (Yn+1-Yn-1)	
P1730	-11347.220	-23566.533	-16.216	184006.519520	
P1736	-11339.732	-23572.799	-8.210	93099.199720	
P1735	-11332.653	-23574.743	3.567	-40423.573251	
P1734	-11327.072	-23569.232	6.365	-72096.813280	
P1733	-11327.915	-23568.378	2.265	-25657.727475	
P1732	-11326.486	-23566.967	10.613	-120207.995918	
K466	-11337.484	-23557.765	10.384	-117728.433856	
P1731	-11338.896	-23556.583	-8.768	99419.440128	
合計				410.615588	
合計面積				205.3077940	
地積				205.30 m ²	

地番	4 宅地4				
NO	Xn	Yn	Yn+1-Yn-1	Xn · (Yn+1-Yn-1)	
P1743	-11371.449	-23546.263	7.191	-81772.089759	
P1744	-11371.626	-23544.270	10.858	-123473.115108	
P1745	-11364.208	-23535.405	17.030	-193532.462240	
K360	-11373.968	-23527.240	-7.951	90434.419568	
K461	-11381.947	-23543.356	-27.431	312218.188157	
P1749	-11367.921	-23554.671	-8.105	92136.999705	
P1742	-11365.235	-23551.461	8.408	-95558.895880	
合計				453.044443	
合計面積				226.5222215	
地積				226.52 m ²	

地番	7 ゴミ置場				
NO	Xn	Yn	Yn+1-Yn-1	Xn · (Yn+1-Yn-1)	
P1733	-11327.915	-23568.378	-2.265	25657.727475	
P1734	-11327.072	-23569.232	0.638	-7226.671936	
K461	-11325.561	-23567.740	2.265	-25652.395665	
P1732	-11326.486	-23566.967	-0.638	7226.298068	
合計				4.957942	
合計面積				2.4789710	
地積				2.47 m ²	

総合計面積	1100.6980710 m ²
-------	-----------------------------

地番	2 宅地2				
NO	Xn	Yn	Yn+1-Yn-1	Xn · (Yn+1-Yn-1)	
P1731	-11338.896	-23556.583	18.846	-213692.834016	
K468	-11349.529	-23547.687	10.571	-119975.871059	
P1741	-11351.530	-23546.012	-4.433	50321.332490	
P1740	-11356.640	-23552.120	-7.394	83970.996160	
P1739	-11355.102	-23553.406	-3.497	39708.791694	
P1738	-11356.951	-23555.617	-5.209	59158.357759	
P1737	-11356.685	-23558.615	-10.916	123969.573460	
P1730	-11347.220	-23566.533	2.032	-23057.551040	
合計				402.795448	
合計面積				201.3977240	
地積				201.39 m ²	

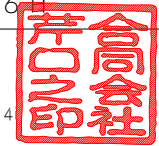
地番	5 新設道路				
NO	Xn	Yn	Yn+1-Yn-1	Xn · (Yn+1-Yn-1)	
P1736	-11339.732	-23572.799	8.210	-93099.199720	
P1730	-11347.220	-23566.533	14.184	-160948.968480	
P1737	-11356.685	-23558.615	10.916	-123969.573460	
P1738	-11356.951	-23555.617	5.209	-59158.357759	
P1739	-11355.102	-23553.406	3.497	-39708.791694	
P1740	-11356.640	-23552.120	2.573	-29220.634720	
P1746	-11358.178	-23550.833	-0.923	10483.598294	
P1747	-11360.027	-23553.043	-2.477	28138.786879	
P1748	-11363.025	-23553.310	1.582	-17976.305550	
P1742	-11365.235	-23551.461	-1.361	15468.084835	
P1749	-11367.921	-23554.671	-4.455	50644.088055	
K529	-11366.377	-23555.916	-14.588	165812.707676	
K459	-11351.604	-23569.259	-24.199	274697.465196	
P1750	-11338.094	-23580.115	-5.484	62178.107496	
P1735	-11332.653	-23574.743	7.316	-82909.689348	
合計				431.317700	
合計面積				215.6588500	
地積				215.65 m ²	

地番	面積
1 宅地1	205.3077940 m ²
2 宅地2	201.3977240 m ²
3 宅地3	201.1493830 m ²
4 宅地4	226.5222215 m ²
5 新設道路	215.6588500 m ²
6 後退道路	48.1831275 m ²
7 ゴミ置場	2.4789710 m ²

地番	3 宅地3				
NO	Xn	Yn	Yn+1-Yn-1	Xn · (Yn+1-Yn-1)	
P1741	-11351.530	-23546.012	14.604	-165777.744120	
K471	-11361.685	-23537.516	10.607	-120513.392795	
P1745	-11364.208	-23535.405	-6.754	76753.860832	
P1744	-11371.626	-23544.270	-10.858	123473.115108	
P1743	-11371.449	-23546.263	-7.191	81772.089759	
P1742	-11365.235	-23551.461	-7.047	80090.811045	
P1748	-11363.025	-23553.310	-1.582	17976.305550	
P1747	-11360.027	-23553.043	2.477	-28138.786879	
P1746	-11358.178	-23550.833	0.923	-10483.598294	
P1740	-11356.640	-23552.120	4.821	-54750.361440	
合計				402.298766	
合計面積				201.1493830	
地積				201.14 m ²	

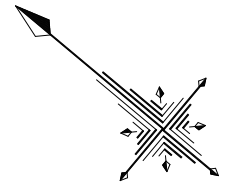
地番	6 後退道路				
NO	Xn	Yn	Yn+1-Yn-1	Xn · (Yn+1-Yn-1)	
P1735	-11332.653	-23574.743	-10.883	123333.262599	
P1750	-11338.094	-23580.115	-7.100	80500.467400	
K458	-11335.944	-23581.843	10.609	-120263.029896	
K358	-11323.450	-23569.506	14.103	-159694.615350	
K461	-11325.561	-23567.740	0.274	-3103.203714	
P1734	-11327.072	-23569.232	-7.003	79323.485216	
合計				96.366255	
合計面積				48.1831275	
地積				48.18 m ²	

図面名称	求積図		
図面番号	縮尺	1/250	
場所	合志市野々島字中野4393番20		
作成年月日	令和7年8月6日		
合同会社 芹口 TEL 096-201-4793 FAX 096-201-4794			



市街化調整区域

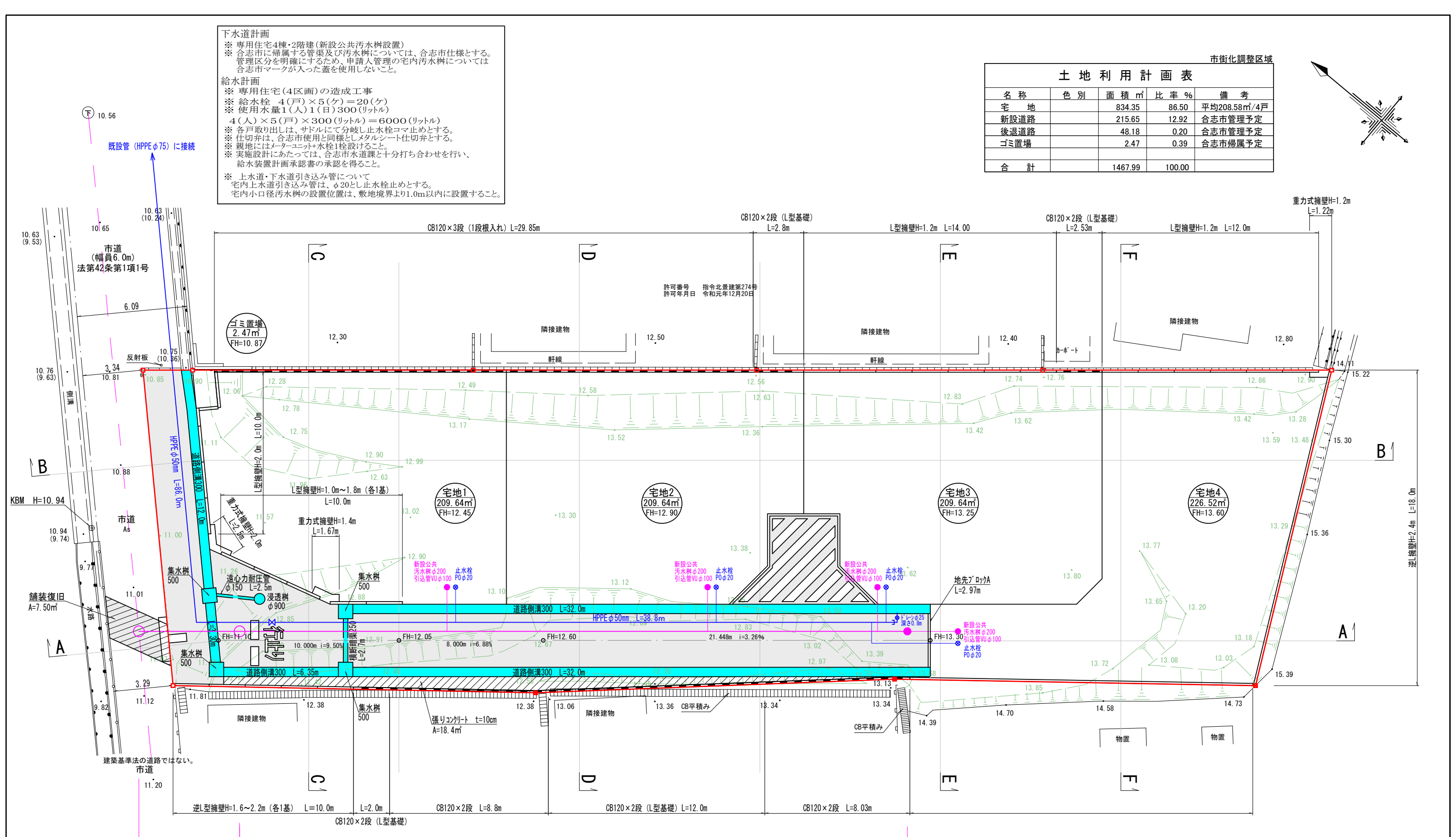
名称	色別	面積㎡	比率%	備考
宅地		834.35	86.50	平均208.58㎡/4戸
新設道路		215.65	12.92	合志市管理予定
後退道路		48.18	0.20	合志市管理予定
ゴミ置場		2.47	0.39	合志市帰属予定
合計		1467.99	100.00	



下水道計画
 ※ 専用住宅4棟・2階建(新設公共汚水樹設置)
 ※ 合志市に帰属する管渠及び汚水樹については、合志市仕様とする。
 ※ 管理区分を明確にするため、申請人管理の宅内汚水樹については合志市マークが入った蓋を使用しないこと。

給水計画
 ※ 専用住宅(4区画)の造成工事
 ※ 給水栓 4(戸)×5(ケ)=20(ケ)
 ※ 使用水量1(人)1(日)300(リットル)
 4(人)×5(戸)×300(リットル)=6000(リットル)
 ※ 各戸取り出しは、サドルにて分岐止水栓コマ止めとする。
 ※ 仕切弁は、合志市使用と同様としメタルシート仕切弁とする。
 ※ 親地にはメーターユニット+水栓1栓設けること。
 ※ 実施設計にあたっては、合志市水道課と十分打ち合わせを行い、給水装置計画承認書の承認を得ること。

※ 上水道・下水道引き込み管について
 宅内上水道引き込み管は、φ20とし止水栓止めとする。
 宅内小口径汚水樹の設置位置は、敷地境界より1.0m以内に設置すること。



凡例

開発区域境界	———
道路	———
水路	———
排水施設	———
雨水排水管
流水方向	←
既設下水道管	———
既設上水道管	———
新設下水道管	———
新設上水道管	———

図面名称	土地利用計画・造成計画平面図 給水施設・排水施設計画平面図	
図面番号	縮尺	1/200
場所	合志市野々島字中野4393番20	
作成年月日	令和7年8月6日	

合同会社 芹口

TEL 096-201-4793 FAX 096-201-4794