

城南町出水 売地



所在地	熊本市南区城南町出水764付近【ナビ検索】 対象地番:熊本市南区城南町出水798-1			区域区分	市街化調整区域
売買代金	3,000,000円			用途地域	無指定
土地面積	868.01㎡(262.57坪)			電柱	-
接道	西側公道 幅員約5m				
交通	上出水(熊バス) 徒歩約1分				
建ぺい	40%	容積	80%		
地目	宅地	引渡時期	相談		
上水	前面	下水	前面		
小学校	杉上小学校	中学校	下益城城南中学校		



タレントのスザンヌさんの妹
マーガリンさん
(弊社専属モデル)

備考	・現況渡し				
	・仲介手数料				



広告有効期 限 令和8年5月13日 取引形態:媒介

熊本県知事(1)第5535号

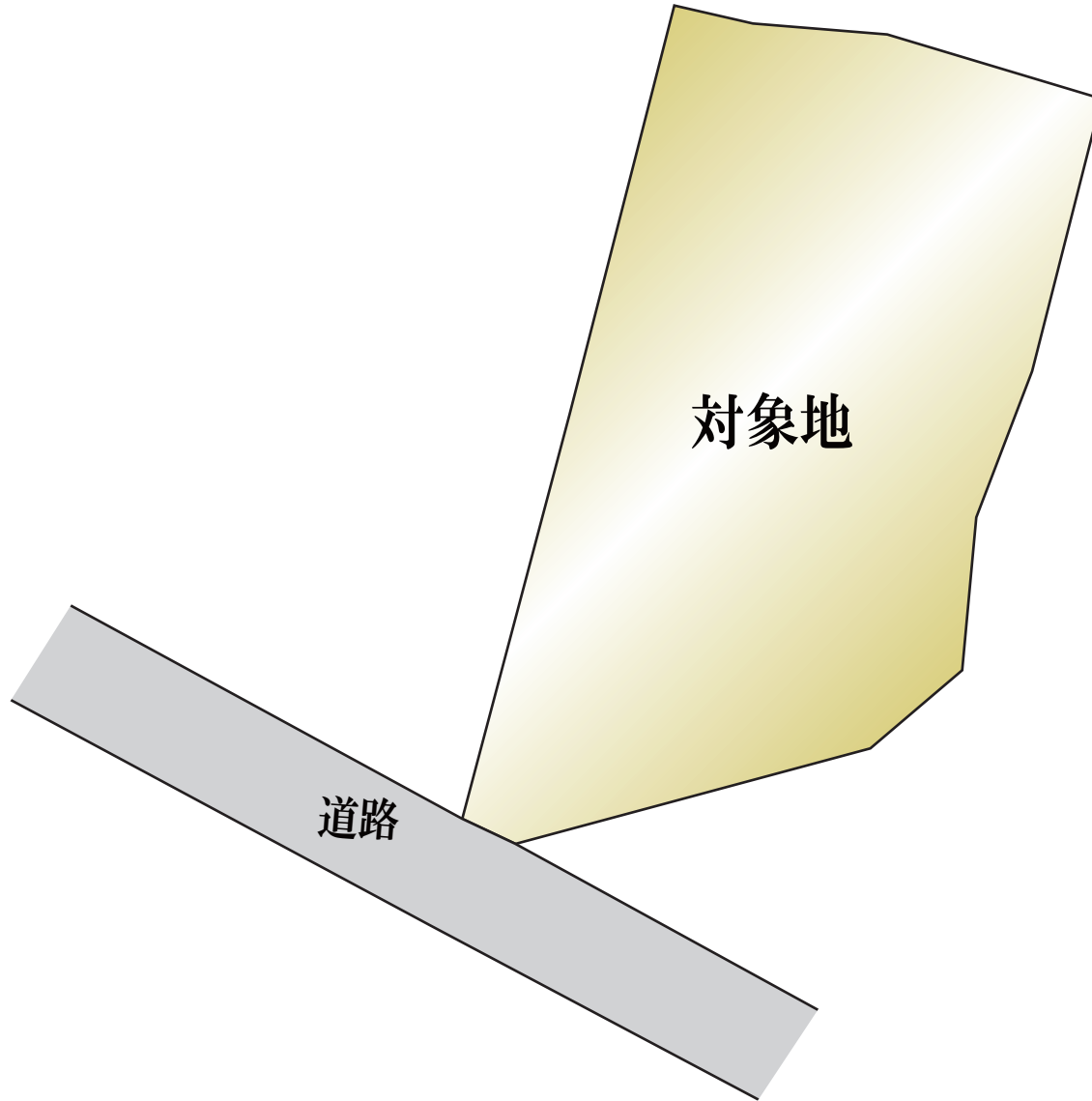
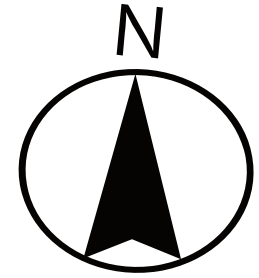
—すべての人に不動産を—
株式会社 MR不動産

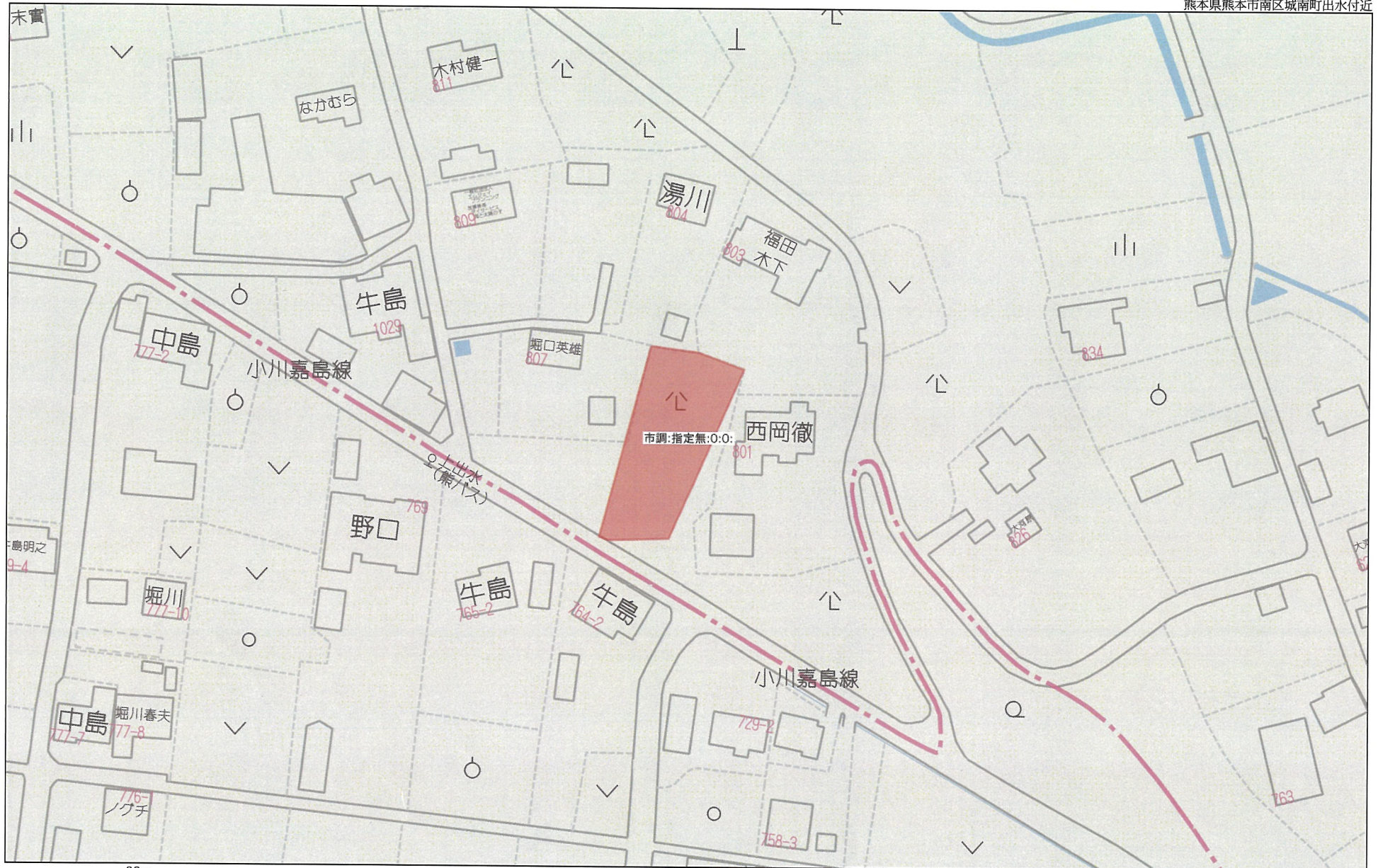
〒862-0951 熊本市中央区上水前寺1丁目12-25
EDEN SUIZENJI 2F
TEL:096-284-1286 FAX:096-284-1285

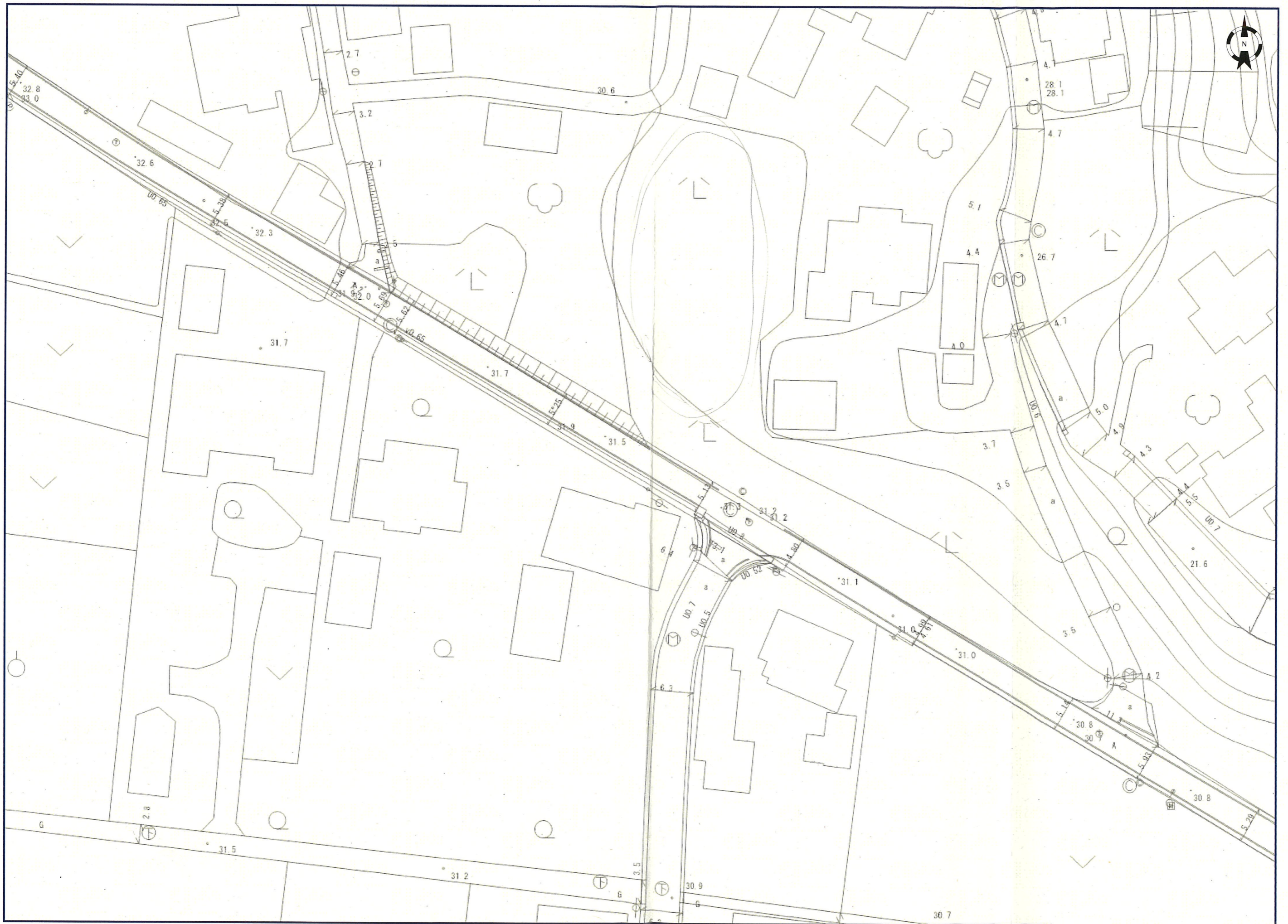




—すべての人に不動産を—
株式会社 **MR不動産**







搭載している地理空間情報は、職員等の庁内業務で利用可能です。
 その内容や正確性を証明するもの、土地や建物等の所有権や境界等を示すものではありません。
 またデータの整備時期により、現況と異なる場合があります。

縮尺 1/500

上下水道施設管理図



上下水道施設管理図



任意座標

測量日 令和6年10月30日

地番 798-1, 798-2

地積測量図

土地の所在 熊本市南区城南町出水字居屋敷

地番 (A) 798-1		X _n	Y _n	辺長	X _n (Y _{n+1} - Y _{n-1})	
測点名	標識					
NA2	新設 木杭	-31875.245	-22954.763	5.04	45454.099370	
NA3	新設 木杭	-31870.214	-22955.113	14.11	-31328.420362	
NA4	新設 木杭	-31856.170	-22953.780	19.95	-91236.070880	
NA5	新設 木杭	-31836.277	-22952.249	13.32	-472705.040896	
NA6	(新・普) 金属板	-31835.994	-22938.932	6.70	-632422.020810	
NA7	新設 木杭	-31837.400	-22932.384	5.30	-360654.067200	
NA8	新設 木杭	-31839.692	-22927.604	13.57	-35819.653500	
BP2	(新・普) プラスチック杭	-31852.758	-22931.259	24.69	304639.777512	
BP1	(新・普) プラスチック杭	-31876.727	-22937.168	16.52	714931.233156	
NA1	新設 木杭	-31877.022	-22953.687	2.08	560876.202090	
					倍面積	1736.038480
					面積	868.0192400
					地積	868.01 m ²

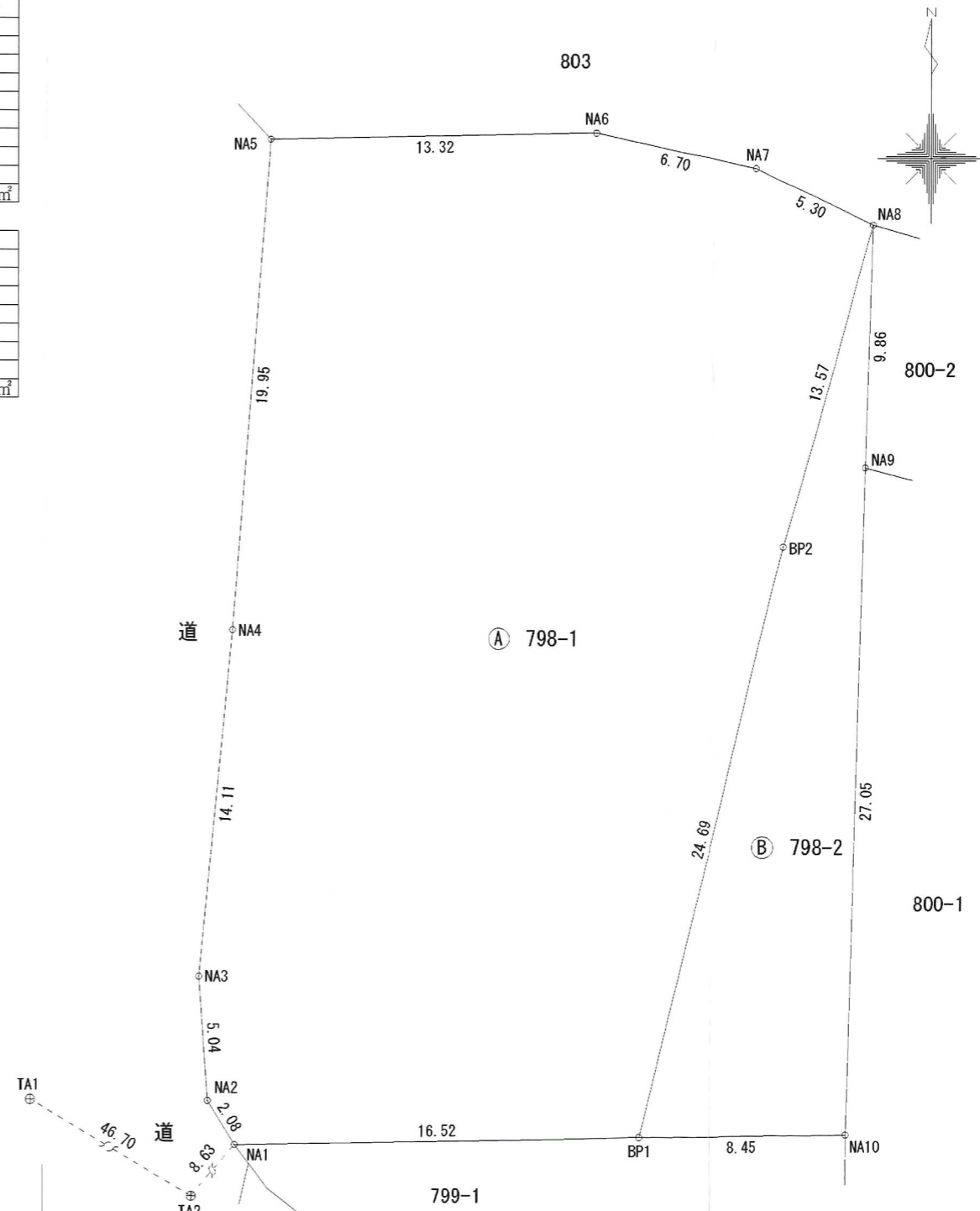
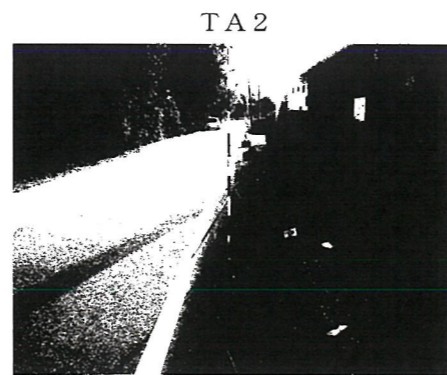
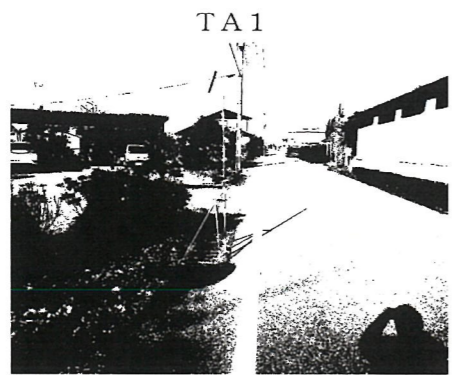
地番 (B) 798-2		X _n	Y _n	辺長	X _n (Y _{n+1} - Y _{n-1})	
測点名	標識					
NA8	新設 木杭	-31839.692	-22927.604	13.57	106917.685736	
BP2	(新・普) プラスチック杭	-31852.758	-22931.259	24.69	304639.777512	
BP1	(新・普) プラスチック杭	-31876.727	-22937.168	8.45	-81030.640034	
NA10	(新・普) 金属板	-31876.576	-22928.717	27.05	-295400.229792	
NA9	(新・普) 金属板	-31849.543	-22927.901	9.86	-35448.541359	
					倍面積	-321.947937
					面積	160.9739685
					地積	160.97 m ²

総合計面積 1028.9932085 m²

器械点	視準点	測角	方向角	距離
TA2	TA1	0° 00' 00"	300° 22' 14"	46.70
	NA2	87° 50' 33"	28° 12' 47"	9.50
	NA3	76° 48' 04"	17° 10' 18"	14.03
	NA4	70° 54' 36"	11° 16' 50"	27.99
	NA5	68° 02' 51"	8° 25' 05"	47.86
	NA6	82° 44' 21"	23° 06' 35"	51.78
	NA7	89° 48' 11"	30° 10' 25"	53.46
	NA8	95° 24' 15"	35° 46' 29"	54.14
	BP2	101° 50' 37"	42° 12' 51"	41.67
	BP1	132° 18' 07"	72° 40' 21"	23.14
	NA1	99° 47' 56"	40° 10' 10"	8.63
	NA10	136° 38' 39"	77° 00' 53"	31.34
	NA9	102° 14' 53"	42° 37' 07"	46.31

恒久地物等一覧表 (任意座標)				
引照点	標識種別	X座標	Y座標	備考
TA2	金属板	-31883.618	-22959.255	南側道路側溝天端
TA1	金属板	-31860.009	-22999.543	南西側道路側溝天端

令和4年8月3日 (GNSS) ネットワーク型RTKにより座標取得



作成者 熊本市南区城南町下宮地731番地
土地家屋調査士 木下裕郎
(令和6年11月22日 作成)

縮尺

申請人

縮尺 1/250