

城南町出水 売地



所在地	熊本市南区城南町出水764付近【ナビ検索】			区域区分	市街化調整区域
売買代金	3,000,000円			用途地域	無指定
土地面積	1028.98㎡ (311.26坪)			電柱	-
接道	西側公道 幅員約5m				
交通	上出水(熊バス) 徒歩約1分				
建ぺい	40%	容積	80%		
地目	宅地	引渡時期	相談		
上水	前面	下水	前面		
小学校	杉上小学校	中学校	下益城城南中学校	<p>タレントのスザンヌさんの妹 マーガリンさん (弊社専属モデル)</p> <div></div> <div></div>	
備考	・現況渡し				
	・仲介手数料				
広告有効期	令和8年5月13日			取引形態:媒介	

熊本県知事(1)第5535号

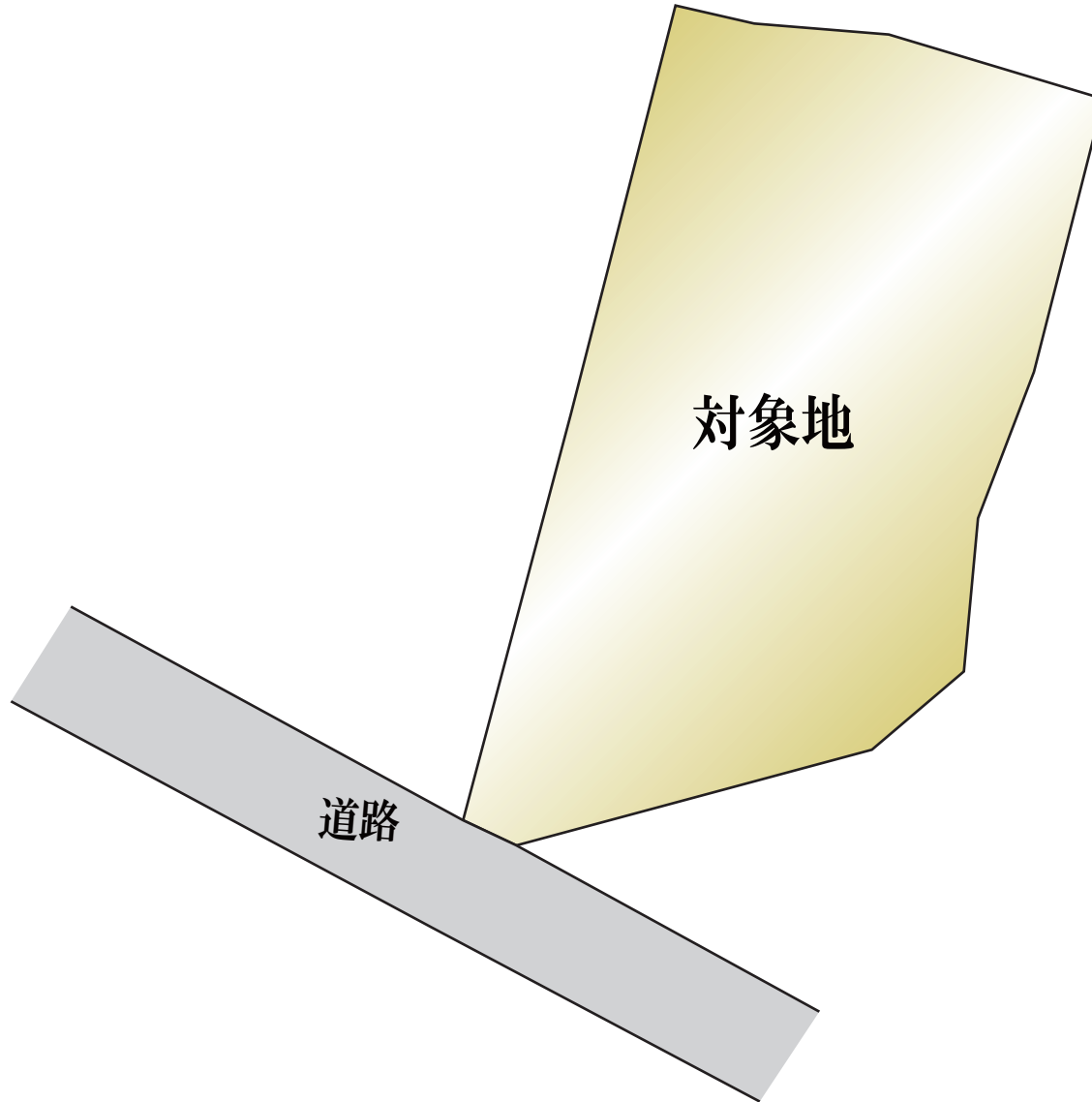
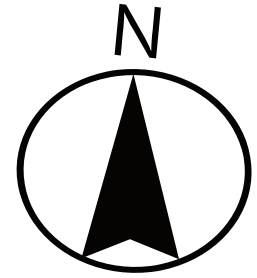
ーすべての人に不動産をー
株式会社 MR不動産

〒862-0951 熊本市中央区上水前寺1丁目12-25
EDEN SUIZENJI 2F
TEL:096-284-1286 FAX:096-284-1285





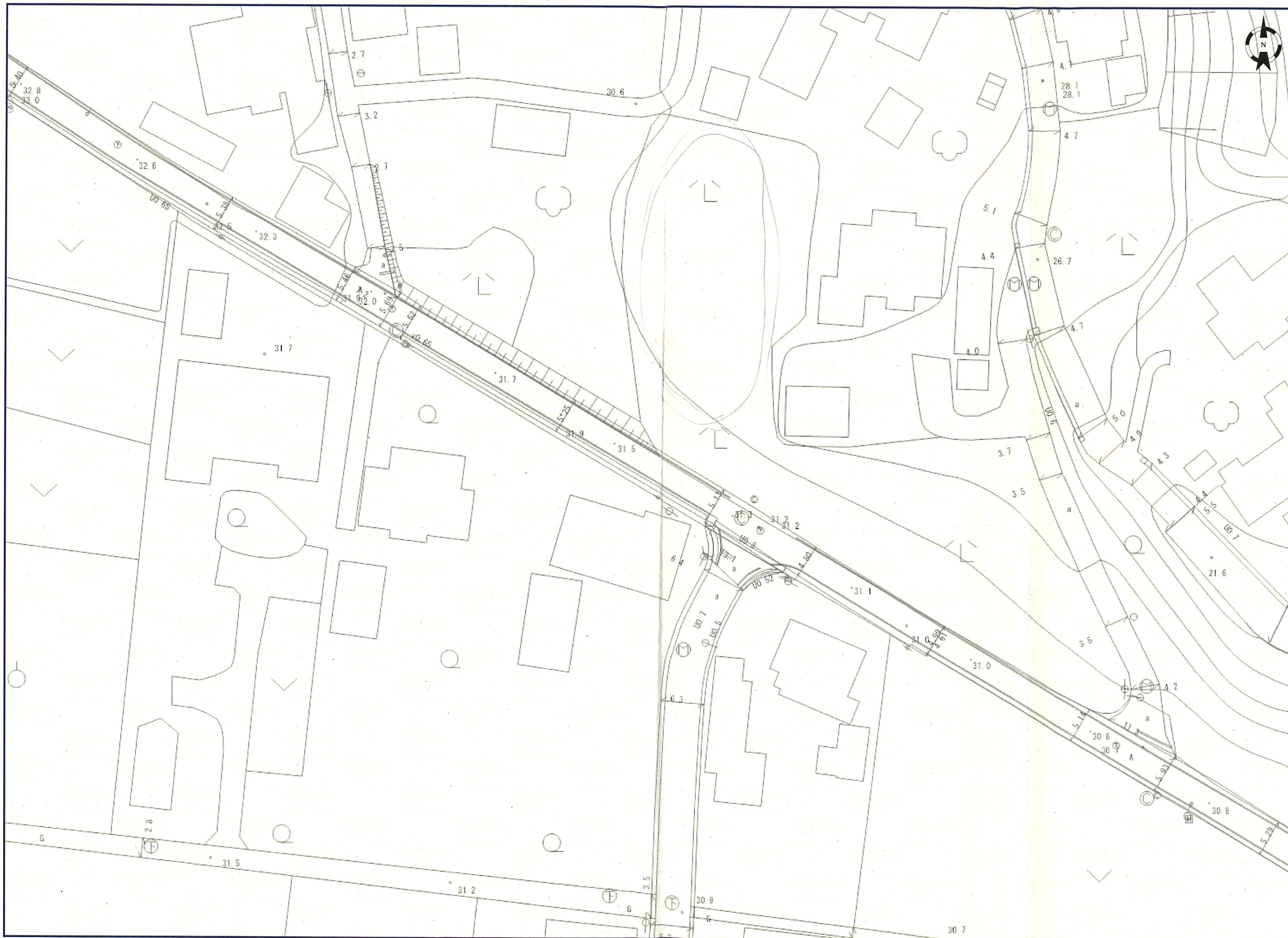
ーすべての人に不動産をー
株式会社 **MR不動産**





60m

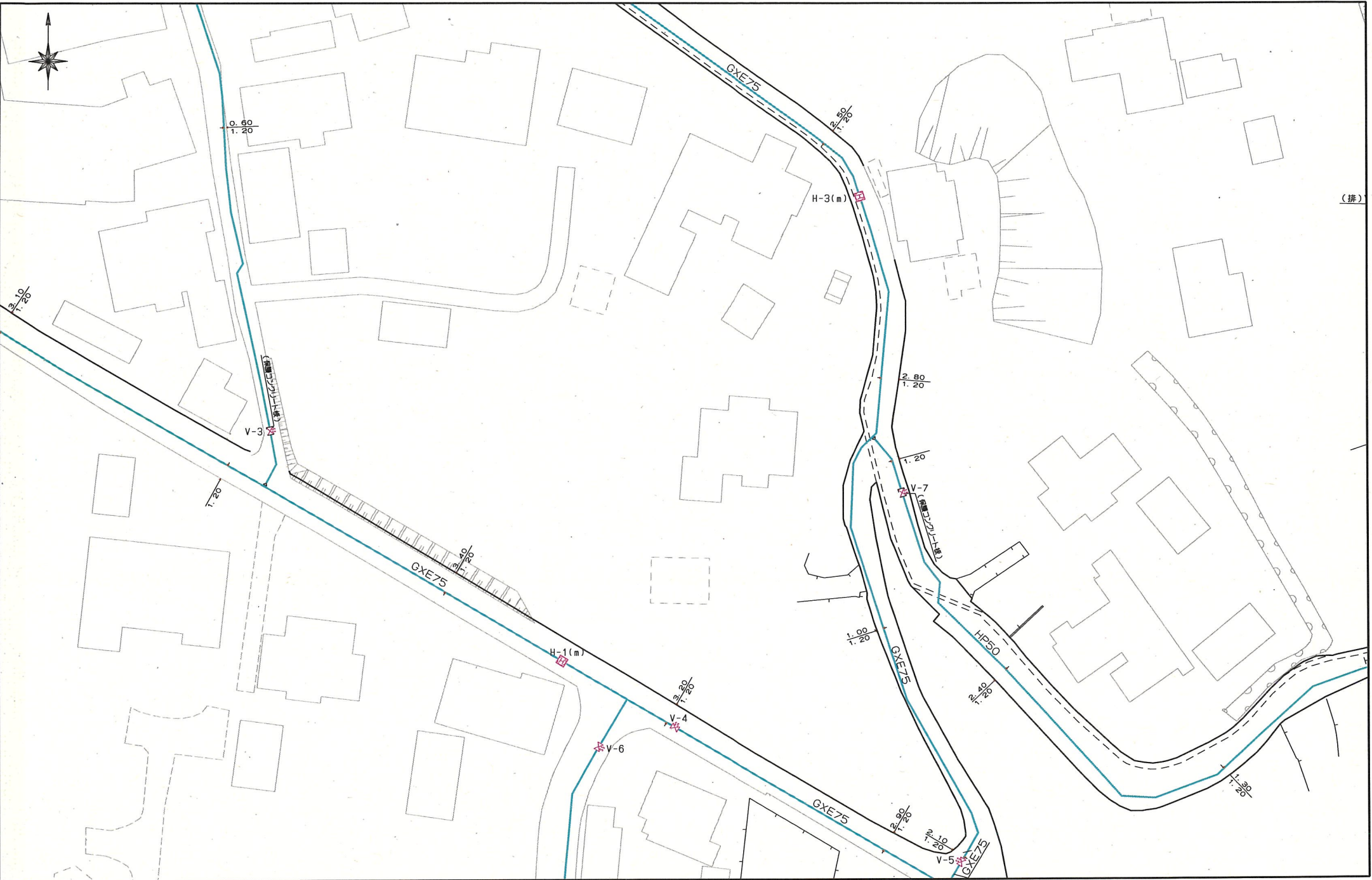
1:1169



搭載している地理空間情報は、職員等の庁内業務で利用可能です。
その内容や正確性を証明するもの、土地や建物等の所有権や境界等を示すものではありません。
またデータの整備時期により、現況と異なる場合があります。

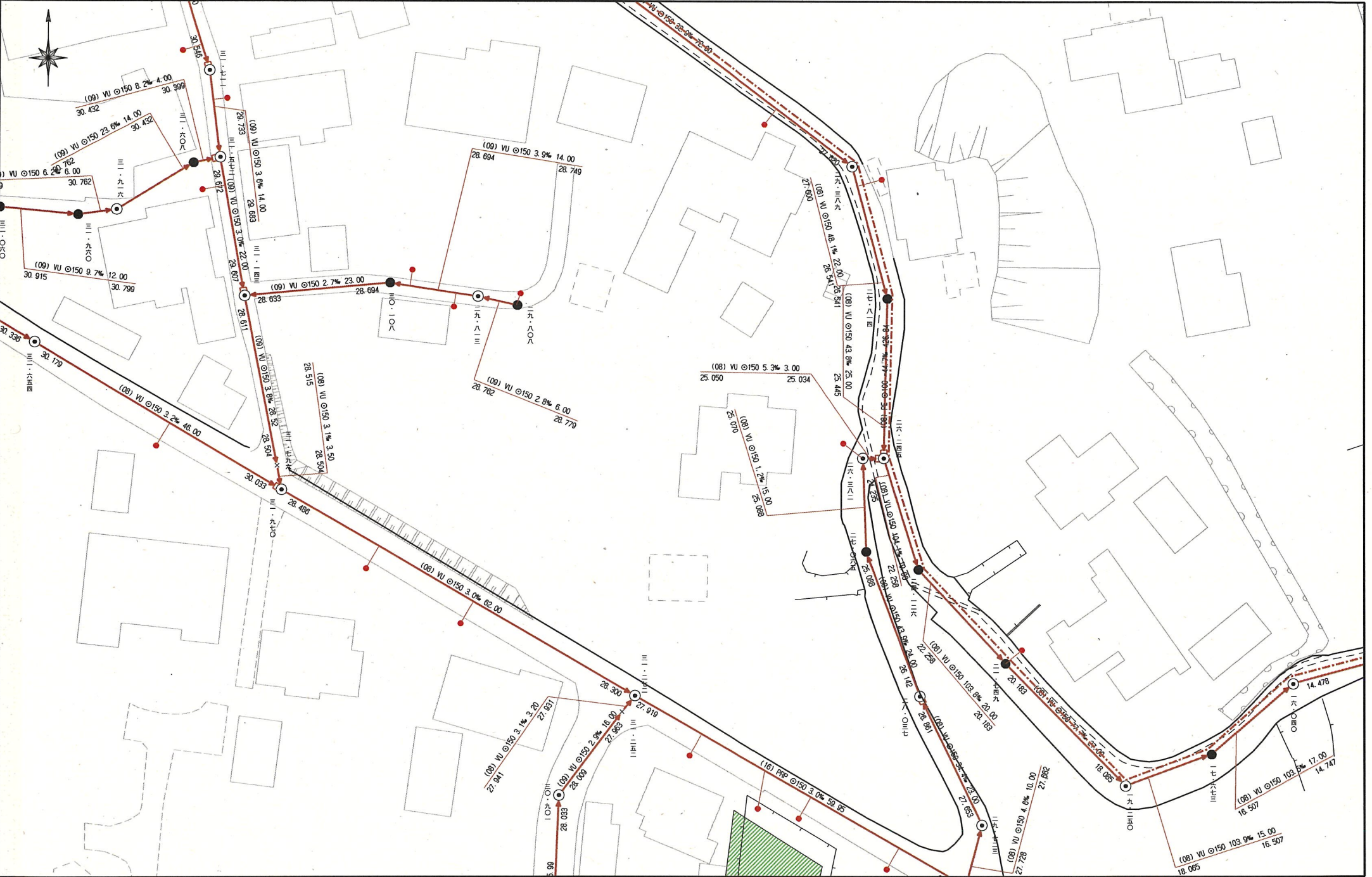
縮尺 1/500

上下水道施設管理図



この図面は概略図(参考図)であり、反映していないデータもありますので、
現地と違う場合は現地の状況を優先してください。

上下水道施設管理図



この図面は概略図(参考図)であり、反映していないデータもありますので、
現地と違う場合は現地の状況を優先してください。

任意座標

測量日 令和6年10月30日

地 番

798-1, 798-2

地 積 測 量 図

土地の所在

熊本市南区城南町出水字居屋敷

地 番	測 点 名	標 識	X _n	Y _n	辺 長	X _n (Y _{n+1} - Y _{n-1})
① 798-1	NA2	新設 木杭	-31875.245	-22954.763	5.04	45454.099370
	NA3	新設 木杭	-31870.214	-22955.113	14.11	-31328.420362
	NA4	新設 木杭	-31856.170	-22953.780	19.95	-91236.070880
	NA5	新設 木杭	-31836.277	-22952.249	13.32	-472705.040896
	NA6	(新・普) 金属板	-31835.994	-22938.932	6.70	-632422.020810
	NA7	新設 木杭	-31837.400	-22932.384	5.30	-360654.067200
	NA8	新設 木杭	-31839.692	-22927.604	13.57	-35819.653500
	BP2	(新・普) プラスチック杭	-31852.758	-22931.259	24.69	304639.777512
	BP1	(新・普) プラスチック杭	-31876.727	-22937.168	16.52	714931.233156
	NA1	新設 木杭	-31877.022	-22953.687	2.08	560876.202090
					倍 面 積	1736.038480
					面 積	868.0192400
					地 積	868.01 m ²

地 測	番 点 名	② 798-2 標 識	X _n	Y _n	辺 長	X _n (Y _{n+1} - Y _{n-1})
	NA8	新設 木杭	-31839.692	-22927.604	13.57	106917.685736
	BP2	(新・普) プラスチック杭	-31852.758	-22931.259	24.69	304639.777512
	BP1	(新・普) プラスチック杭	-31876.727	-22937.168	8.45	-81030.640034
	NA10	(新・普) 金属板	-31876.576	-22928.717	27.05	-295400.229792
	NA9	(新・普) 金属板	-31849.543	-22927.901	9.86	-35448.541359
					倍 面 積	-321.947937
					面 積	160.9739685
					地 積	160.97 m ²

総合計面積 1028.9932085 m²

器械点	視準点	測 角	方向角	距 離
TA2	TA1	0°00'00"	300°22'14"	46.70
	NA2	87°50'33"	28°12'47"	9.50
	NA3	76°48'04"	17°10'18"	14.03
	NA4	70°54'36"	11°16'50"	27.99
	NA5	68°02'51"	8°25'05"	47.86
	NA6	82°44'21"	23°06'35"	51.78
	NA7	89°48'11"	30°10'25"	53.46
	NA8	95°24'15"	35°46'29"	54.14
	BP2	101°50'37"	42°12'51"	41.67
	BP1	132°18'07"	72°40'21"	23.14
	NA1	99°47'56"	40°10'10"	8.63
	NA10	136°38'39"	77°00'53"	31.34
	NA9	102°14'53"	42°37'07"	46.31

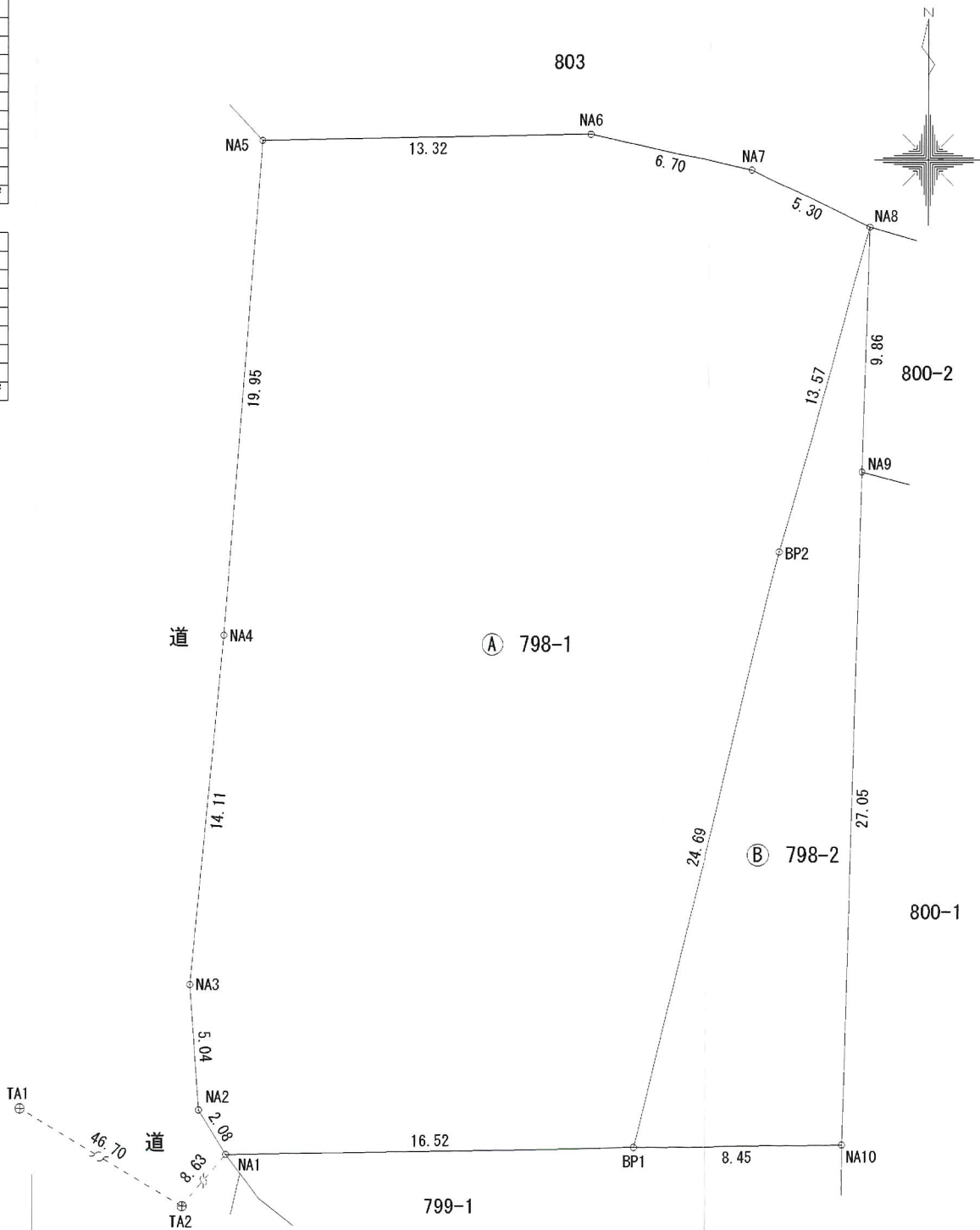
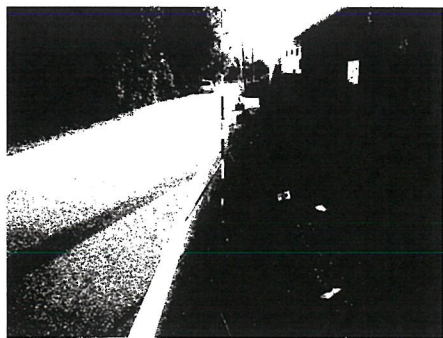
恒久地物等一覧表 (任意座標)				
引照点	標識種別	X座標	Y座標	備 考
TA2	金属板	-31883.618	-22959.255	南側道路側溝天端
TA1	金属板	-31860.009	-22999.543	南西側道路側溝天端

令和4年8月3日 (GNSS) ネットワーク型RTKにより座標取得

TA1



TA2



作成者

熊本市南区城南町下宮地731番地
土地家屋調査士 木下 裕 郎
(令和6年11月22日 作成)

縮尺

申請人

縮尺

1 / 250