

# 中央区 世安2丁目 土地



所在地	熊本市中央区世安2丁目348-1付近【ナビ検索】			区域区分	市街化区域
売買代金	¥67,980,000			用途地域	2種住居
土地面積	452.69㎡(128.77坪)			電柱	-
接道	西側公道 幅員約8.7m				
交通	新世安橋通り バス停 徒歩2分(約110m)				
建ぺい	60%	容積	200%		
地目	宅地	引渡時期	相談		
上水	公営	下水	公営		
小学校	向山小学校	中学校	江南中学校		
備考	・建築条件なし、現況渡し				
	・水道加入金、受益者負担金				
	・仲介手数料				
	・都市ガス				
	・南側道路は持分なし				
	・角地				
広告有効期限	令和8年7月31日			取引形態: 媒介	



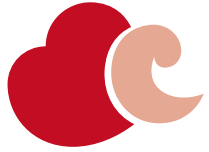
タレントのスザンヌさんの妹  
マーガリンさん  
(弊社専属モデル)



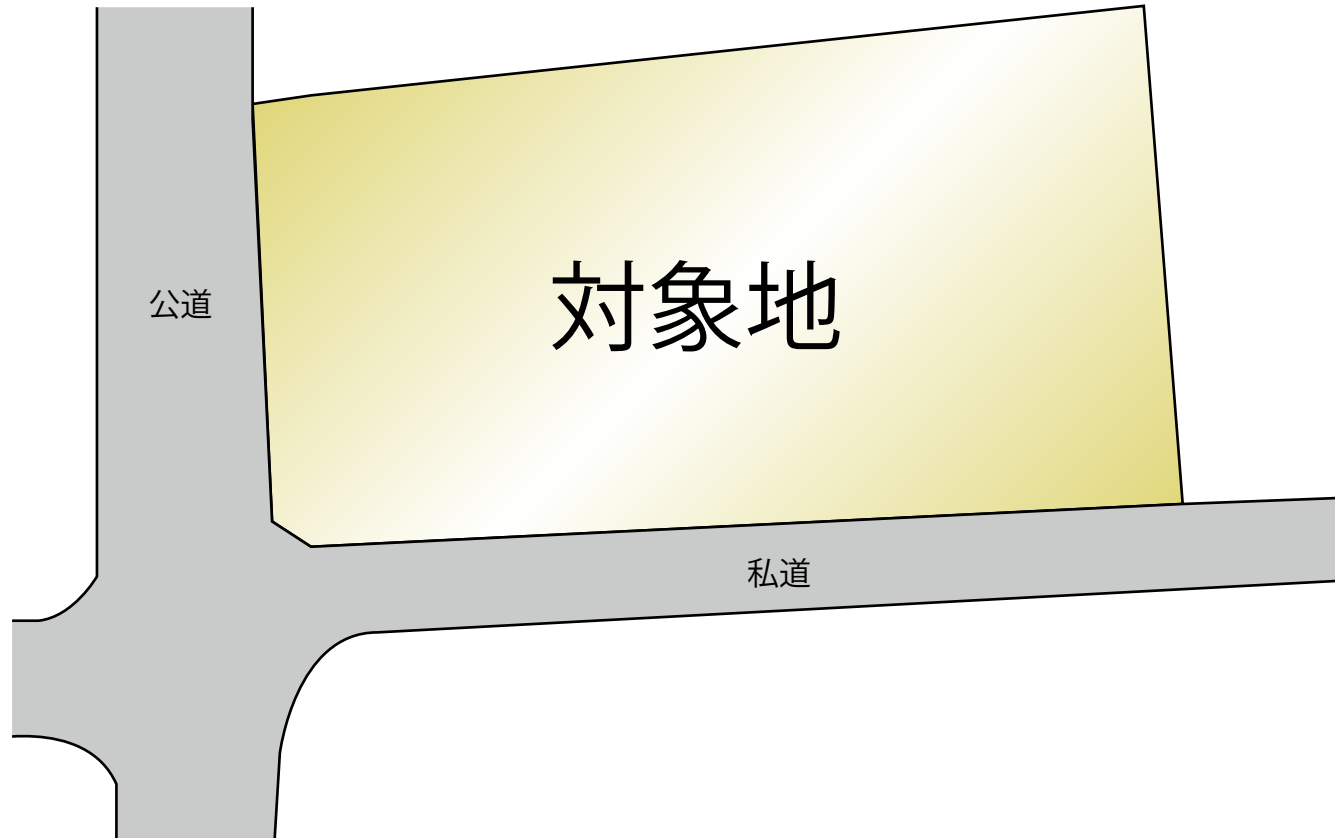
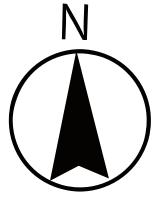
熊本県知事(1)第5535号  
—すべての人に不動産を—  
株式会社 MR不動産

〒862-0951 熊本市中央区上水前寺1丁目12-25  
EDEN SUIZENJI 2F  
TEL:096-284-1286 FAX:096-284-1285



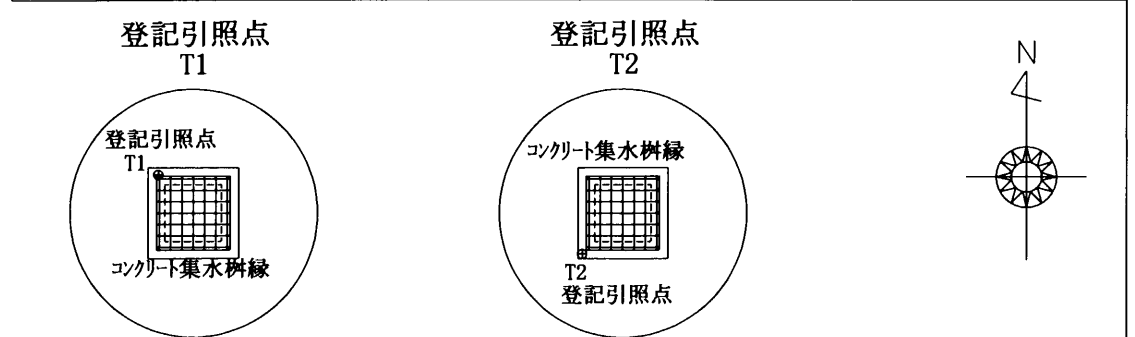
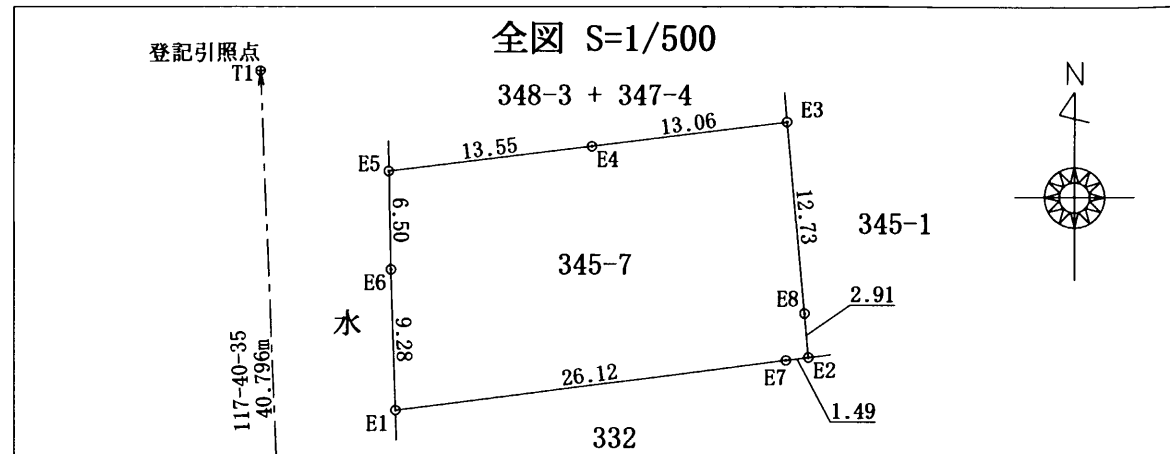


—すべての人に不動産を—  
株式会社 **MR不動産**



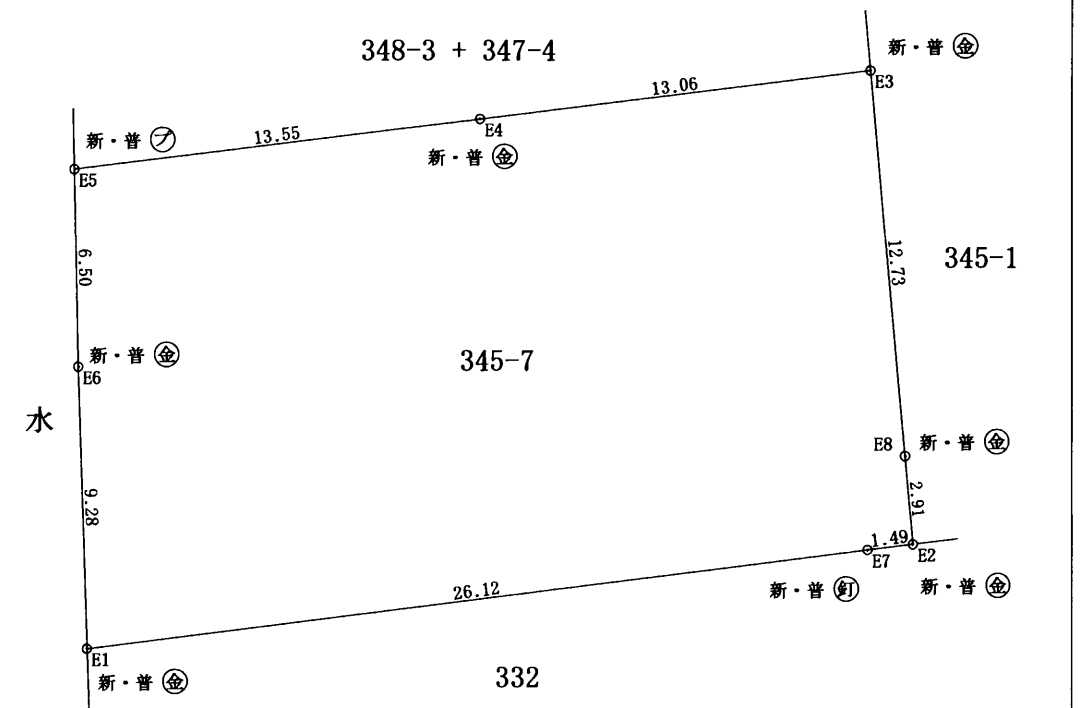


地番	345-7	土地所在図
土地の所在	熊本市中央区世安二丁目	地積測量図



座標求積表

地番	345-7		
測点	X <sub>n</sub>	Y <sub>n</sub>	(X <sub>n+1</sub> - X <sub>n-1</sub> )Y <sub>n</sub>
E1	-23830.057	-28377.723	170606.870676
E7	-23826.787	-28351.806	-98040.545148
E2	-23826.599	-28350.318	-87630.832938
E8	-23823.696	-28350.578	-441957.160442
E3	-23811.010	-28351.717	-314335.486379
E4	-23812.609	-28364.684	92440.505156
E5	-23814.269	-28378.142	231735.907572
E6	-23820.775	-28378.017	448032.132396
		倍面積	851.390893
		面積	425.6954465
		地積	425.69 m <sup>2</sup>



本測量に使用した与点一覧表

基準点名	X座標	Y座標	標識	基準点の種類
30B22	-23890.090	-28378.934	既・永・金属標	街区多角点(補助点)
30B26	-23895.497	-28282.114	既・永・金属標	街区多角点(補助点)

登記引照点一覧表

点名	X座標	Y座標	標識	恒久的地物の種類
T1	-23812.231	-28379.174	既・普・金属板	コンクリート集水樹縁
T2	-23848.367	-28385.021	既・普・金属板	コンクリート集水樹縁

最終測量年月日	令和 7年 8月 12日
世界測地系	II系

備考:平成28年度熊本地震発生に伴う  
管理者によるパラメーター変換済

筆界標略号 (石)石杭 (プ)プラスチック杭 (コン)コンクリート杭 (金)金属板 (金)金属プレート (釘)釘 (ペ)ペイント

作成者	熊本市中央区帯山四丁目20番16号 千田マンション202号 土地家屋調査士 濱水 剛 (令和 7年 8月 13日作成)	縮尺	1/
-----	---	----	----

縮尺	1/250
----	-------

田 永久標識  
○ 普通標識