

# 南区城南町永 売地



所在地	熊本市南区城南町永1464-1付近【ナビ検索】			区域区分	市街化調整区域
売買代金	6,500,000円			用途地域	無指定
土地面積	311㎡(94.07坪)			電柱	-
接道	南側公道 幅員約2.5m～約3.1m				
交通	熊本バス「千原入口」 徒歩約15分				
建ぺい	40%	容積	80%		
地目	畑	引渡時期	相談		
上水	前面	下水	-		
小学校	杉上小学校	中学校	下益城城南中学校		
備考	・集落内開発区域(開発申請費用は買主負担)				
	・仲介手数料				
	・現況渡し				
	・上水道の引き込みが必要(買主負担)				
	・浄化槽の設置が必要(買主負担)				
	・境界立会い費用(買主負担)				
価格					
広告有効期限	令和8年6月30日			取引形態:媒介	



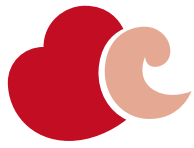
タレントのスザンヌさんの妹  
マーガリンさん  
(弊社専属モデル)



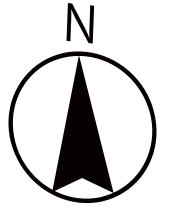
熊本県知事(1)第5535号  
—すべての人に不動産を—  
株式会社 MR不動産

〒862-0951 熊本市中央区上水前寺1丁目12-25  
EDEN SUIZENJI 2F  
TEL:096-284-1286 FAX:096-284-1285

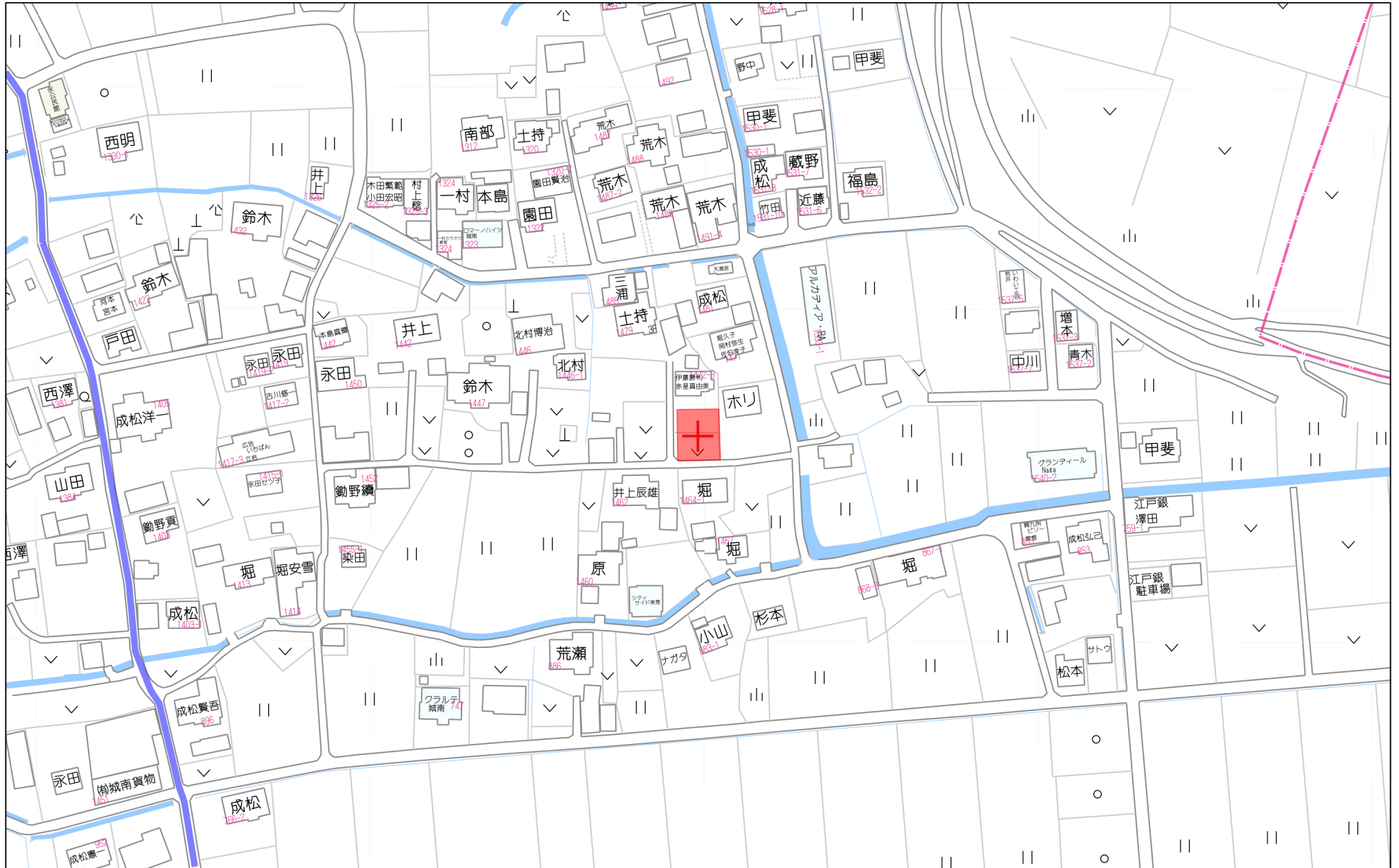




—すべての人に不動産を—  
株式会社 **MR不動産**



対象地



80m

1:2000

7005346

1472-1

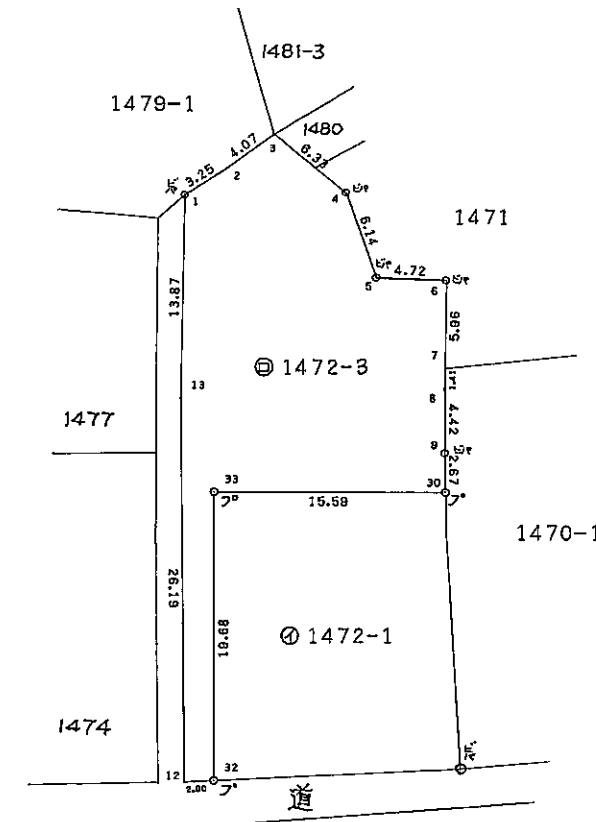
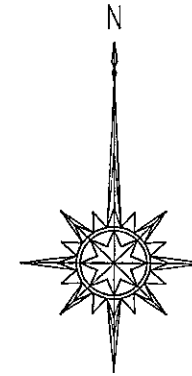
昭和2年9月14日登記

地番 1472-3・1472-1  
土地の所在 熊本市城南町  
下益城郡城南町大字永字屋敷

地積測量図

会員専用

地番 ㊦1472-3				
測点No	X 座標	Y 座標	Y <sub>n+1</sub> -Y <sub>n-1</sub>	X <sub>n</sub> ·(Y <sub>n+1</sub> -Y <sub>n-1</sub> )
1	-29966.069	-25442.748	3.005	-90048.037345
2	-29964.330	-25440.006	6.020	-180385.266600
3	-29961.912	-25436.728	8.151	-244219.544712
4	-29965.953	-25431.855	6.899	-206735.109747
5	-29971.745	-25429.829	6.746	-202189.391770
6	-29971.900	-25425.109	4.633	-138859.812700
7	-29977.862	-25425.196	-0.111	3327.542682
8	-29979.269	-25425.220	-0.023	689.523187
9	-29983.684	-25425.219	0.055	-1649.102620
30	-29986.349	-25425.165	-15.532	465747.972668
33	-29986.347	-25440.751	-15.588	467427.177036
32	-30006.024	-25440.753	-2.002	60072.060048
12	-30006.125	-25442.753	-2.258	67753.830250
13	-29979.940	-25443.011	0.005	-149.899700
		倍面積	781.940677	
		面積	390.9703385	
		地積	390 m <sup>2</sup>	



地番 ㊦1472-1	
公簿	702
合計面積	390.9703385
残地	311.0296615
地積	311 m <sup>2</sup>

筆界標略号 ㊦...石杭、㊧...プラスチック杭、㊨...コンクリート杭、㊩...金属標、㊪...刻ミ( )

作製者 土地家屋調査士 下益城郡城南町大字下宮地702番地 木下重 (平成2年9月14日作製)

縮尺 1/500

(熊本県土地家屋調査士会用紙)

(1) 平成24年7月23日  
この図面に記録されている土地の全部又は一部についてその所在又は地番が変更された。  
上記の日付は、この図面に変更内容を記録した日付である。



# 上下水道施設管理図



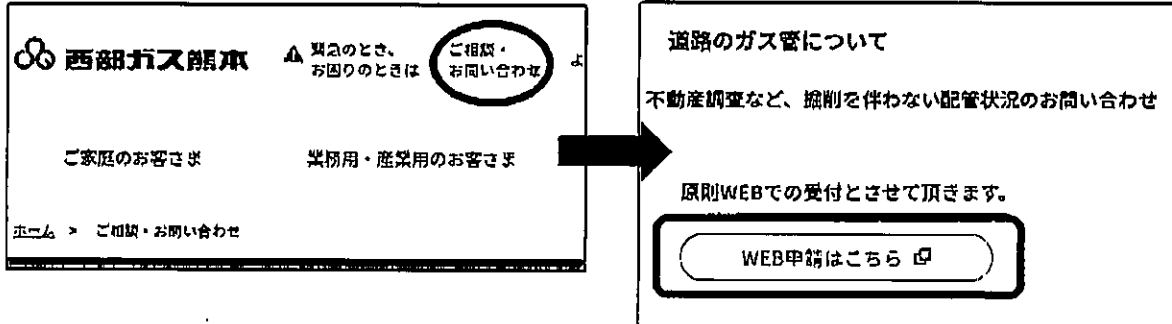
～埋設管状況調査 受付方法変更についてのお知らせ～

西部ガス熊本では、原則WEBでの受付に変更となります。

西部ガス熊本



「ご相談・お問い合わせ」より申請をお願いいたします。



返信


株式会社MR不動産 蒲池 様

いつもお世話になっております。  
お問い合わせの件、下記の通りとなります。よろしくお願いたします。

(本状含め： 2 枚)

	供給エリア	前面道路 埋設管	敷地への供給管	配管図
調査場所	① 内・外	有・無 ( mm)	有・無 ( mm)	有・無
	② 内・外	有・無 ( mm)	有・無 ( mm)	有・無
	③ 内・外	有・無 ( mm)	有・無 ( mm)	有・無
	④ 内・外	有・無 ( mm)	有・無 ( mm)	有・無
	⑤ 内・外	有・無 ( mm)	有・無 ( mm)	有・無
備考	供給エリア外のため、配管図はございません。			

(報告者名： 林田 )

<p><b>FAX送信票</b></p> <p>令和8年3月17日</p>  <p>ひごまる</p>	<p>熊本市文化財課</p> <p>〒860-8601 熊本市中央区手取本町1-1</p> <p>TEL 096-328-2740</p> <p>FAX 096-324-4002</p> <p>E-mail bunkazai@city.kumamoto.lg.jp</p> <p>担当 : 古藤</p>
<p>宛先 (FAX 096-284-1285)</p> <p>株式会社MR不動産 御担当者 様</p>	
<p>件名:埋蔵文化財包蔵地の範囲につきまして</p> <p>日ごろより、熊本市の文化財保護行政にご理解、ご協力をいただき、まことにありがとうございます。</p> <p>FAXにてお問い合わせのありました</p> <p>「熊本市南区城南町永1472-1」(地番) (別紙地図の位置)</p> <p>は、周知の埋蔵文化財包蔵地(いわゆる遺跡)の範囲外です。 埋蔵文化財に関する届出は必要ありません。</p> <p>現在ファックスでのお問い合わせについては、最大で半日程度お時間をいただいております。お急ぎの場合にはその旨ご連絡いただければ、できるだけ対応いたします。また、午後5時以降のファックスについては、翌日以降の対応となることもございますので、あらかじめご了承ください。</p> <p>なお、周知の埋蔵文化財包蔵地の範囲につきましては、熊本市ホームページトップ画面にある「電子行政サービス」→「熊本市地図情報サービス」→「埋蔵文化財(包蔵地)」でご覧いただくこともできます。なにとぞよろしくお願いいたします。</p>	
<p>送信枚数</p> <p>この送信票を含み、全部で 2枚です。</p>	