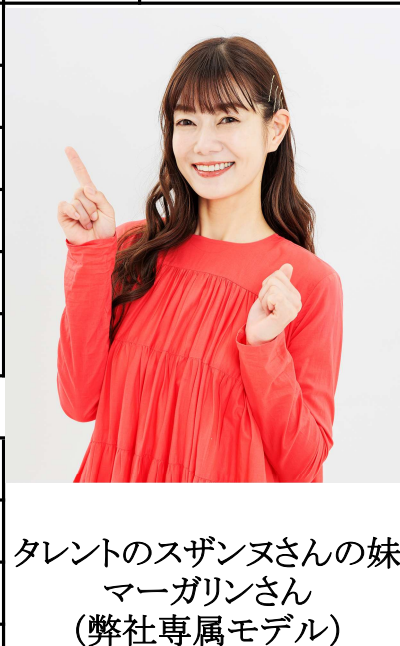


# 大津町引水 全9区画



所在地	大津町引水822-1付近【ナビ検索】			区域区分	非線引き
売買代金	※価格表参照			用途地域	二種低層
土地面積	※価格表参照			電柱	②⑥
接道	敷地内位置指定道路(持ち分)				
交通	バス『熊本文化の森』 徒歩約5分				
建ぺい	50%	容積	100%		
地目	宅地	引渡時期	即時		
上水	引込済み	下水	引込済み		
小学校	大津	中学校	大津		
備考	必要経費				
	・水道加入金81,400円、受益者負担金340円/㎡				
	・仲介手数料				
	高さ制限12m				
価格	①	215.72㎡	65.25坪	¥15,800,000	
	②	213.67㎡	64.63坪	¥15,750,000	
	③	213.74㎡	64.65坪	¥15,750,000	
	④	237.26㎡	71.77坪	¥15,000,000	
	⑤	229.07㎡	69.29坪	¥15,800,000	
	⑥	259.78㎡	78.58坪	¥18,000,000	
	⑦	SOLDOUT			
	⑧	SOLDOUT			
	⑨	SOLDOUT			
広告有効期	令和8年7月31日			取引形態: 媒介	



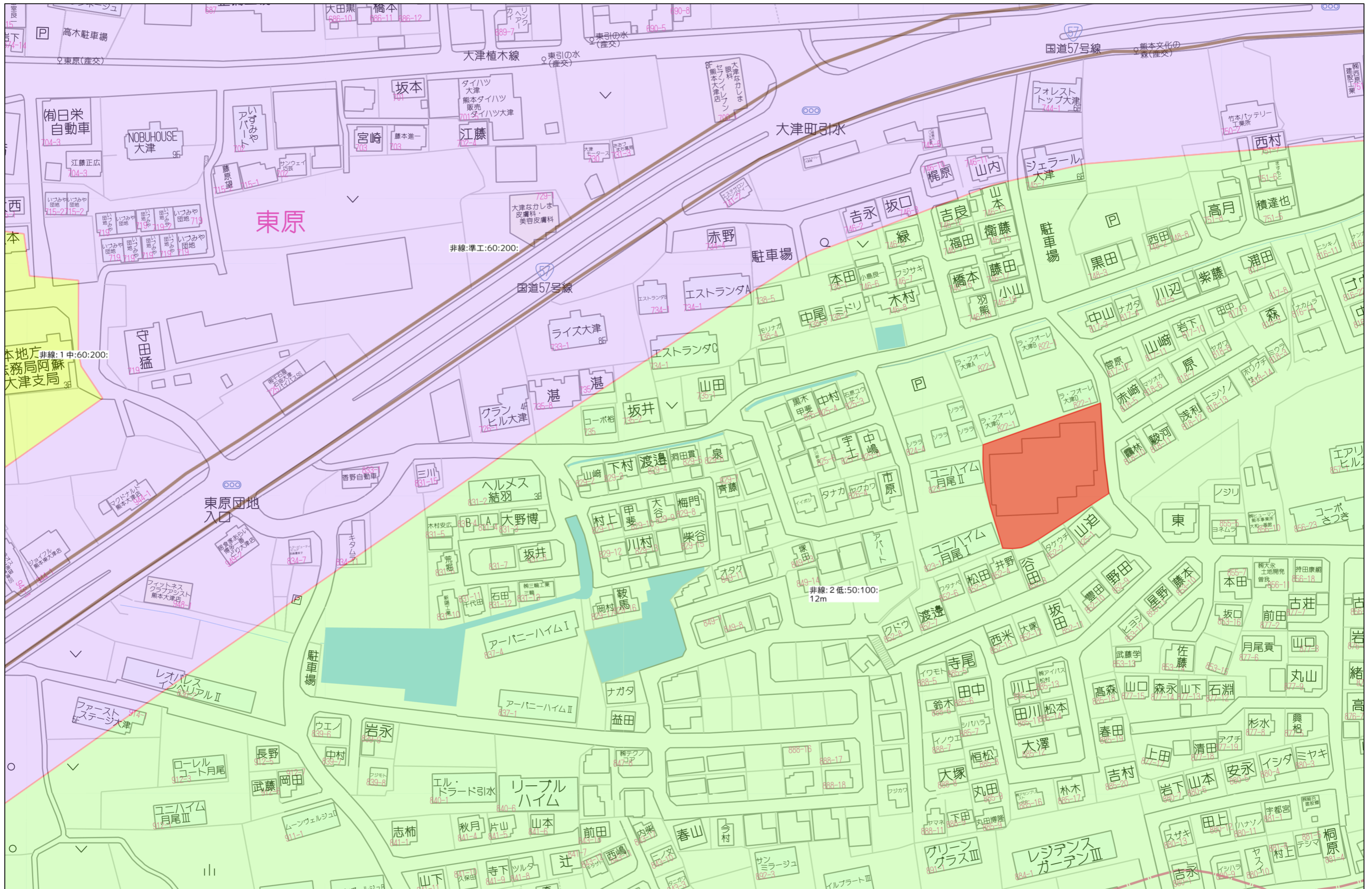
熊本県知事(1)第5535号

一人すべての人に不動産を  
株式会社 MR不動産

〒862-0951 熊本市中央区上水前寺1丁目12-25  
EDEN SUIZENJI 2F  
TEL:096-284-1286 FAX:096-284-1285





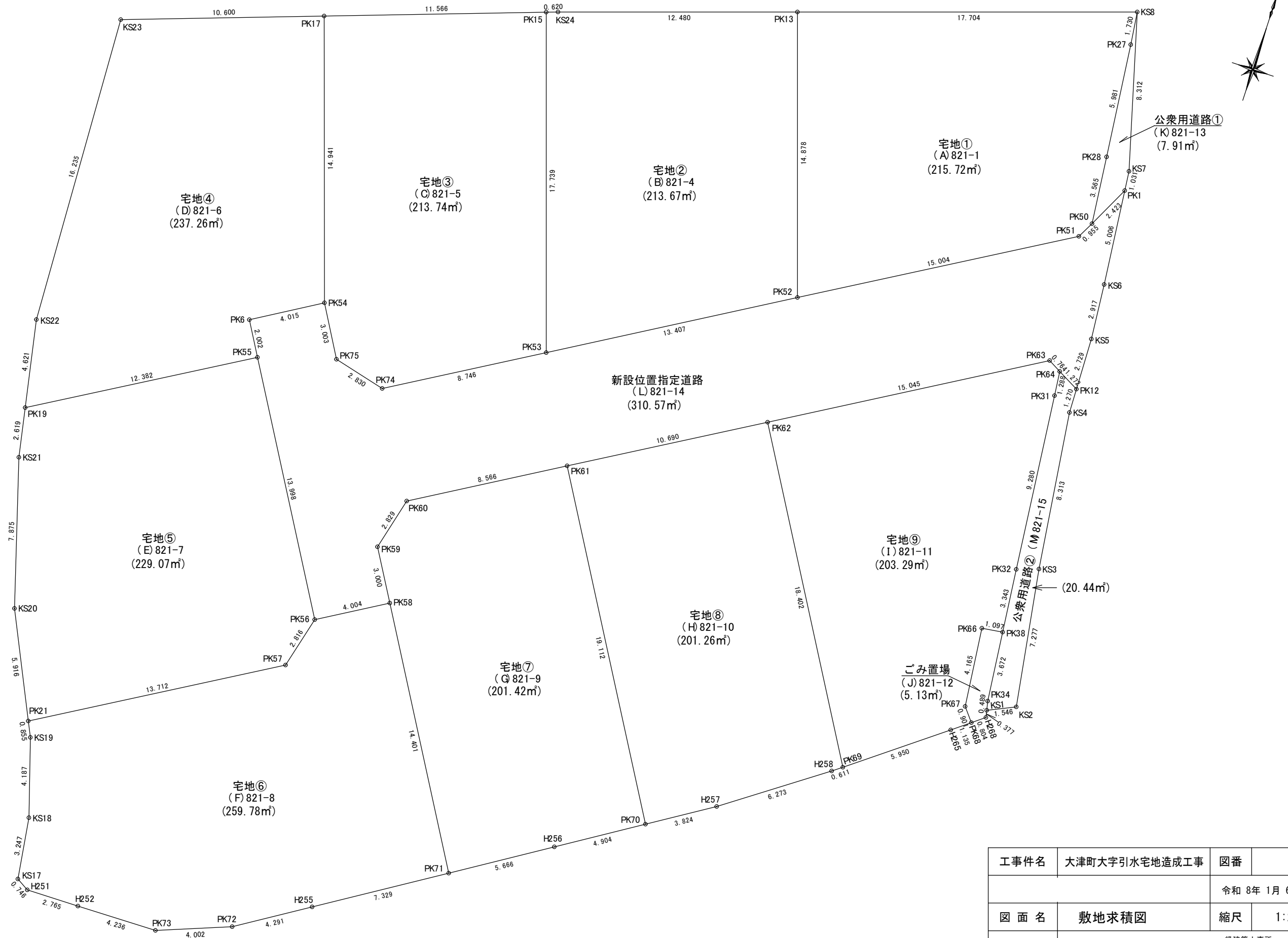


60m

1:1500

# 丈量図 (1/2)

所在: 菊池郡大津町大字引水字古荘谷



工事件名	大津町大字引水宅地造成工事	図番	号
		令和 8年 1月 6日作成	
図面名	敷地求積図	縮尺	1:250
設計	遠 建築事務所	一級建築士事務所 福岡県知事登録 第1-62464号	
施工	株式会社 KUROGI		

# 丈量図 (2/2)

所在: 菊池郡大津町大字引水字古荘谷

## 求積表

地番	宅地① (A) 821-1				
NO	X <sub>n</sub>	Y <sub>n</sub>	Y <sub>n+1</sub> -Y <sub>n-1</sub>	X <sub>n</sub> ・(Y <sub>n+1</sub> -Y <sub>n-1</sub> )	
PK13	-13441.742	-10258.323	12.199	-163975.810658	
KS8	-13436.235	-10241.497	17.034	-228872.826990	
PK27	-13437.952	-10241.289	0.831	-11166.938112	
PK28	-13443.900	-10240.666	0.981	-13188.465900	
PK50	-13447.447	-10240.308	-0.088	1183.375336	
PK51	-13448.291	-10240.754	-13.388	180045.719908	
PK52	-13455.882	-10253.696	-17.569	236406.390858	
合計				431.444442	
合計面積				215.7222210	
地積				215.72 m <sup>2</sup>	
坪数				62.25 坪	

地番	宅地② (B) 821-4				
NO	X <sub>n</sub>	Y <sub>n</sub>	Y <sub>n+1</sub> -Y <sub>n-1</sub>	X <sub>n</sub> ・(Y <sub>n+1</sub> -Y <sub>n-1</sub> )	
PK15	-13445.827	-10270.770	-4.935	66355.156245	
KS24	-13445.624	-10270.184	12.447	-167357.681928	
PK13	-13441.742	-10258.323	16.488	-221627.442096	
PK52	-13455.882	-10253.696	-6.926	93195.438732	
PK53	-13462.685	-10265.249	-17.074	229861.883690	
合計				427.354643	
合計面積				213.6773215	
地積				213.67 m <sup>2</sup>	
坪数				64.63 坪	

地番	宅地③ (C) 821-5				
NO	X <sub>n</sub>	Y <sub>n</sub>	Y <sub>n+1</sub> -Y <sub>n-1</sub>	X <sub>n</sub> ・(Y <sub>n+1</sub> -Y <sub>n-1</sub> )	
PK17	-13449.615	-10281.698	6.266	-84275.287590	
PK15	-13445.827	-10270.770	16.449	-221170.408323	
PK53	-13462.685	-10265.249	-2.019	27181.161015	
PK74	-13467.117	-10272.789	-10.279	138428.495643	
PK75	-13466.407	-10275.528	-4.247	57191.830529	
PK54	-13463.810	-10277.036	-6.170	83071.707700	
合計				427.498974	
合計面積				213.7494870	
地積				213.74 m <sup>2</sup>	
坪数				64.65 坪	

地番	宅地④ (D) 821-6				
NO	X <sub>n</sub>	Y <sub>n</sub>	Y <sub>n+1</sub> -Y <sub>n-1</sub>	X <sub>n</sub> ・(Y <sub>n+1</sub> -Y <sub>n-1</sub> )	
KS23	-13453.087	-10291.713	9.331	-125530.754797	
PK17	-13449.615	-10281.698	14.677	-197399.999355	
PK54	-13463.810	-10277.036	1.213	-16331.601530	
PK6	-13465.866	-10280.485	-2.435	32789.383710	
PK55	-13467.592	-10279.471	-9.673	130272.017416	
PK19	-13473.846	-10290.158	-11.558	155730.712068	
KS22	-13469.308	-10291.029	-1.555	20944.773940	
合計				474.531452	
合計面積				237.2657260	
地積				237.26 m <sup>2</sup>	
坪数				71.77 坪	

地番	宅地⑤ (E) 821-7				
NO	X <sub>n</sub>	Y <sub>n</sub>	Y <sub>n+1</sub> -Y <sub>n-1</sub>	X <sub>n</sub> ・(Y <sub>n+1</sub> -Y <sub>n-1</sub> )	
PK19	-13473.846	-10290.158	10.193	-137338.912278	
PK55	-13467.592	-10279.471	17.777	-239413.382984	
PK56	-13479.662	-10272.381	6.375	-85932.845250	
PK57	-13482.386	-10273.096	-12.540	169069.120440	
PK21	-13489.327	-10284.921	-14.335	193369.502545	
KS20	-13483.970	-10287.431	-4.743	63954.469710	
KS21	-13476.418	-10289.664	-2.727	36750.191886	
合計				458.144069	
合計面積				229.0720345	
地積				229.07 m <sup>2</sup>	
坪数				69.29 坪	

地番	宅地⑥ (F) 821-8				
NO	X <sub>n</sub>	Y <sub>n</sub>	Y <sub>n+1</sub> -Y <sub>n-1</sub>	X <sub>n</sub> ・(Y <sub>n+1</sub> -Y <sub>n-1</sub> )	
PK21	-13489.327	-10284.921	11.462	-154614.666074	
PK57	-13482.386	-10273.096	12.540	-169069.120440	
PK56	-13479.662	-10272.381	4.161	-56088.873582	
PK58	-13477.623	-10268.935	10.740	-144749.671020	
PK71	-13490.041	-10261.641	1.083	-14609.714403	
H255	-13493.931	-10267.852	-9.851	132928.714281	
PK72	-13496.204	-10271.492	-7.379	99588.489316	
PK73	-13497.632	-10275.231	-7.975	107643.615200	
H252	-13497.685	-10279.467	-7.001	94497.292685	
H251	-13497.699	-10282.232	-3.406	45973.162794	
KS17	-13497.318	-10282.873	-1.095	14779.563210	
KS18	-13494.103	-10283.327	-1.685	22737.563555	
KS19	-13490.101	-10284.558	-1.594	21503.220994	
合計				519.576516	
合計面積				259.7882580	
地積				259.78 m <sup>2</sup>	
坪数				78.58 坪	

地番	宅地⑦ (G) 821-9				
NO	X <sub>n</sub>	Y <sub>n</sub>	Y <sub>n+1</sub> -Y <sub>n-1</sub>	X <sub>n</sub> ・(Y <sub>n+1</sub> -Y <sub>n-1</sub> )	
PK58	-13477.623	-10268.935	-8.817	118832.201991	
PK59	-13475.038	-10270.458	-0.813	10955.205894	
PK60	-13472.300	-10269.748	8.091	-109004.379300	
PK61	-13467.953	-10262.367	17.065	-229830.617945	
PK70	-13484.430	-10252.683	5.528	-74541.929040	
H256	-13487.033	-10256.839	-8.958	120816.841614	
PK71	-13490.041	-10261.641	-12.096	163175.535936	
合計				402.859150	
合計面積				201.4295750	
地積				201.42 m <sup>2</sup>	
坪数				60.93 坪	

地番	宅地⑧ (H) 821-10				
NO	X <sub>n</sub>	Y <sub>n</sub>	Y <sub>n+1</sub> -Y <sub>n-1</sub>	X <sub>n</sub> ・(Y <sub>n+1</sub> -Y <sub>n-1</sub> )	
PK61	-13467.953	-10262.367	-0.467	6289.534051	
PK62	-13462.537	-10253.150	18.532	-249487.735684	
PK69	-13478.407	-10243.835	8.828	-118987.376996	
H258	-13478.776	-10244.322	-5.607	75575.497032	
H257	-13482.400	-10249.442	-8.361	112726.346400	
PK70	-13484.430	-10252.683	-12.925	174286.257750	
合計				402.522553	
合計面積				201.2612765	
地積				201.26 m <sup>2</sup>	
坪数				60.88 坪	

地番	宅地⑨ (I) 821-11				
NO	X <sub>n</sub>	Y <sub>n</sub>	Y <sub>n+1</sub> -Y <sub>n-1</sub>	X <sub>n</sub> ・(Y <sub>n+1</sub> -Y <sub>n-1</sub> )	
PK62	-13462.537	-10253.150	3.656	-49219.035272	
PK63	-13454.915	-10240.179	13.638	-183498.130770	
PK64	-13455.288	-10239.512	0.805	-10831.506840	
PK31	-13456.569	-10239.374	1.063	-14304.332847	
PK32	-13465.803	-10238.449	1.262	-16993.843386	
PK38	-13469.129	-10238.112	-0.750	10101.846750	
PK66	-13469.275	-10239.199	-0.646	8701.151650	
PK67	-13473.417	-10238.758	1.005	-13540.784085	
PK68	-13474.120	-10238.194	-0.335	4513.830200	
H265	-13474.813	-10239.093	-5.641	76011.420133	
PK69	-13478.407	-10243.835	-14.057	189465.967199	
合計				406.582732	
合計面積				203.2913660	
地積				203.29 m <sup>2</sup>	
坪数				61.49 坪	

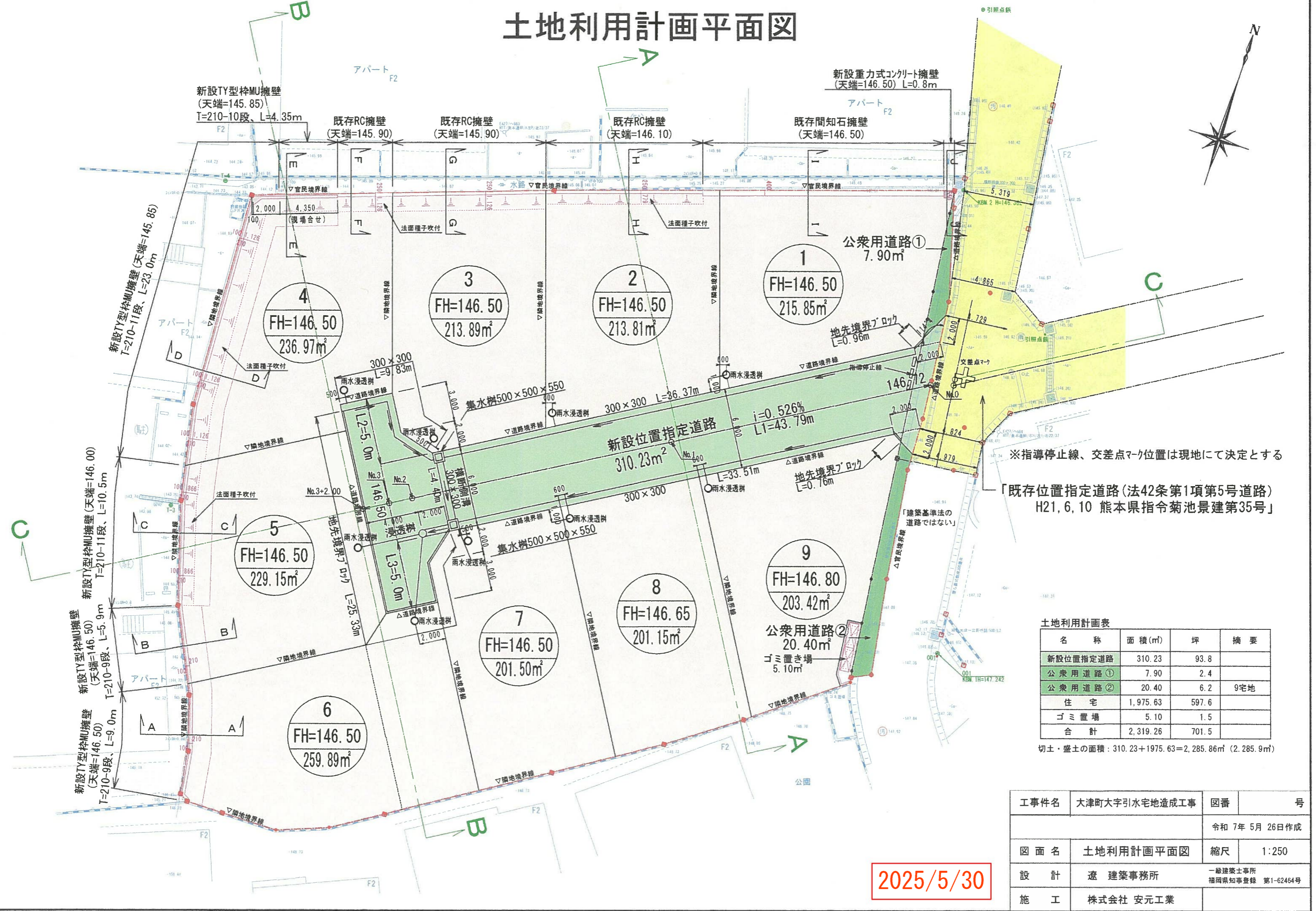
地番	ごみ置場 (J) 821-12				
NO	X <sub>n</sub>	Y <sub>n</sub>	Y <sub>n+1</sub> -Y <sub>n-1</sub>	X <sub>n</sub> ・(Y <sub>n+1</sub> -Y <sub>n-1</sub> )	
PK66	-13469.275	-10239.199	0.646	-8701.151650	
PK38	-13469.129	-10238.112	1.468	-19772.681372	
PK34	-13472.781	-10237.731	0.484	-6520.826004	
KS1	-13473.259	-10237.628	0.174	-2344.347066	
H268	-13473.629	-10237.557	-0.566	7626.074014	
PK68	-13474.120	-10238.194	-1.201	16182.418120	
PK67	-13473.417	-10238.758	-1.005	13540.784085	
合計				10.270127	
合計面積				5.1350635	
地積				5.13 m <sup>2</sup>	
坪数				1.55 坪	

地番	公衆用道路① (K) 821-13				
NO	X <sub>n</sub>	Y <sub>n</sub>	Y <sub>n+1</sub> -Y <sub>n-1</sub>	X <sub>n</sub> ・(Y <sub>n+1</sub> -Y <sub>n-1</sub> )	
KS8	-13436.235	-10241.497	1.968	-26442.510480	
KS7	-13444.257	-10239.321	2.279	-30639.461703	
PK1	-13445.283	-10239.218	-0.987	13270.494321	
PK50	-13447.447	-10240.308	-1.448	19471.903256	
PK28	-13443.900	-10240.666	-0.981	13188.465900	
PK27	-13437.952	-10241.289	-0.831	11166.938112	
合計				15.829406	
合計面積				7.9147030	
地積				7.91 m <sup>2</sup>	
坪数				2.39 坪	

地番	新設位置指定道路 (L) 821-14				
NO	X <sub>n</sub>	Y <sub>n</sub>	Y <sub>n+1</sub> -Y <sub>n-1</sub>	X <sub>n</sub> ・(Y <sub>n+1</sub> -Y <sub>n-1</sub> )	
PK1	-13445.283	-10239.218	1.592	-21404.890536	
KS6	-13450.264	-10238.716	0.750	-10087.698000	
KS5	-13453.170	-10238.468	0.320	-4305.014400	
PK12	-13455.898	-10238.396	-1.044	14047.957512	
PK64	-13455.288	-10239.512	-1.783	23990.778504	
PK63	-13454.915	-10240.179	-13.638	183498.130770	
PK62	-13462.537	-10253.150	-22.188	298706.770956	
PK61	-13467.953	-10262.367	-16.598	223541.083894	
PK60	-13472.300	-10269.748	-8.091	109004.379300	
PK59	-13475.038	-10270.458	0.813	-10955.205894	
PK58	-13477.623	-10268.935	-1.923	25917.469029	
PK56	-13479.662	-10272.381	-10.536	142021.718832	
PK55	-13467.592	-10279.471	-8.104	109141.365568	
PK6	-13465.866	-10280.485	2.435	-32789.383710	
PK54	-13463.810	-10277.036	4.957	-66740.106170	
PK75	-13466.407	-10275.528	4.247	-57191.830529	
PK74	-13467.117	-10272.789	10.279	-138428.495643	
PK53	-13462.685	-10265.249	19.093	-257043.044705	
PK52	-13455.882	-10253.696	24.495	-329601.829590	
PK51	-13448.291	-10240.754	13.388	-180045.719908	
PK50	-13447.447	-10240.308	1.536	-20655.278592	
合計				621.156688	
合計面積				310.5783440	
地積				310.57 m <sup>2</sup>	
坪数				93.94 坪	

地番	公衆用道路② (M) 821-15				
NO	X <sub>n</sub>	Y <sub>n</sub>	Y <sub>n+1</sub> -Y <sub>n-1</sub>	X <sub>n</sub> ・(Y <sub>n+1</sub> -Y <sub>n-1</sub> )	
PK64	-13455.288	-10239.512	0.978	-13159.271664	
PK12	-13455.898	-10238.396	1.150	-15474.282700	
KS4	-13457.168	-10238.362	1.065	-14331.883920	
KS3	-13465.417	-10237.331	2.137	-28775.596129	
KS2	-13472.609	-10236.225	-0.297	4001.364873	
KS1	-13473.259	-10237			

# 土地利用計画平面図



※指導停止線、交差点マーク位置は現地にて決定とする

「既存位置指定道路(法42条第1項第5号道路) H21, 6, 10 熊本県指令菊池景建第35号」

土地利用計画表

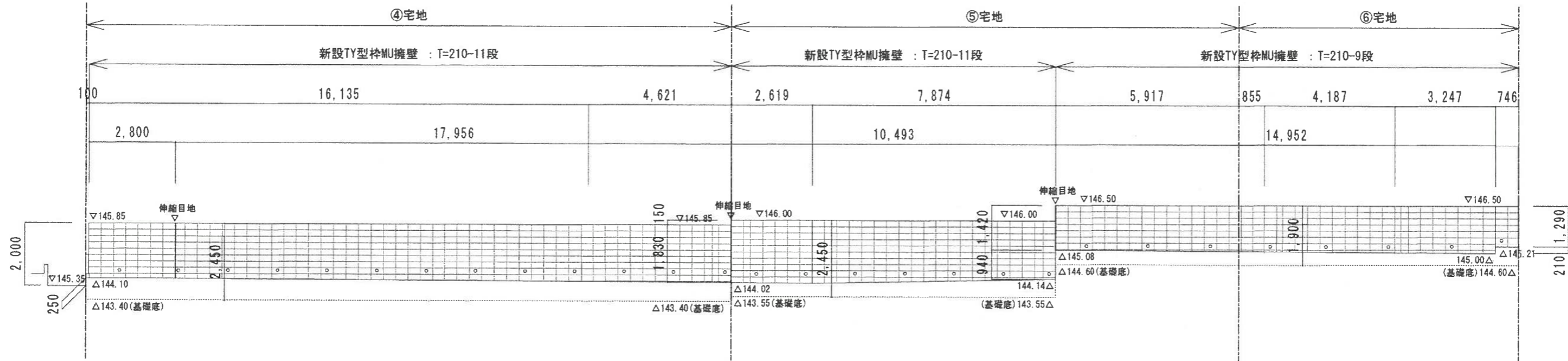
名称	面積(m <sup>2</sup> )	坪	摘要
新設位置指定道路	310.23	93.8	
公共用道路①	7.90	2.4	
公共用道路②	20.40	6.2	9宅地
住宅	1,975.63	597.6	
ゴミ置き場	5.10	1.5	
合計	2,319.26	701.5	

切土・盛土の面積：310.23+1975.63=2,285.86m<sup>2</sup> (2,285.9m<sup>2</sup>)

2025/5/30

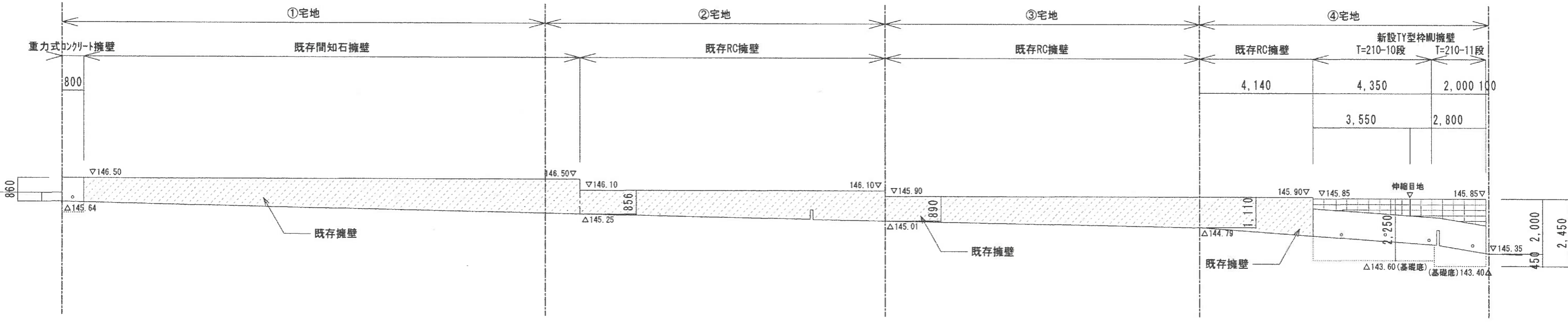
工事件名	大津町大字引水宅地造成工事	図番	号
		令和 7年 5月 26日作成	
図面名	土地利用計画平面図	縮尺	1:250
設計	遠 建築事務所	一級建築士事務所 福岡県知事登録 第1-62454号	
施工	株式会社 安元工業		





西側 展開図 S=1 : 150

※水抜孔：内径が75mm以上の塩ビ管その他これに類する耐水材料を用いたもので 3m<sup>2</sup> 当たり1箇所以上設ける事(堅壁下部に配置)  
 ※伸縮目地(10mm程度)を20m以内毎に設置し、基礎まで切断する事。



北側 展開図 S=1 : 150

2025/5/30

工事件名	大津町大字引水宅地造成工事	図番	号
		令和 7年 5月 24日作成	
図面名	構造物展開図	縮尺	1:150
設計	遠 建築事務所	一級建築士事務所 福岡県知事登録 第1-62464号	
施工	株式会社 安元工業		