

益城町広崎 全4区画



所在地	上益城郡益城町大字広崎1042番7付近【ナビ検索】			区域区分	市街化区域	
売買代金	※価格表参照			用途地域	第一種低層住居	
土地面積	※価格表参照			電柱	③④	
接道	南西側 町道 4.48m					
交通	産交バス『桜木東小学校前』徒歩約4分					
建ぺい	40%	容積	80%			
地目	宅地	引渡時期	即時			
上水	公営	下水	公営			
小学校	広安西小学校	中学校	益城中学校			
備考	・建築条件なし					
	・建築時に、益城町役場へ43条(道路)の 但し書きの提出が必要です。					
	・道路斜線制限、北側斜線制限、日影規制					
	・公衆用道路 共有持分有り					
	タレントのスザンヌさんの妹 マーガリンさん (弊社専属モデル)					
価格	①	222.33㎡	67.25坪	¥13,600,000		
	②	SOLD OUT				
	③	230.73㎡	69.79坪	¥12,900,000		
	④	SOLD OUT				
	 					
	 					
	広告有効期	令和8年6月30日			取引形態: 媒介	

熊本県知事(1)第5535号

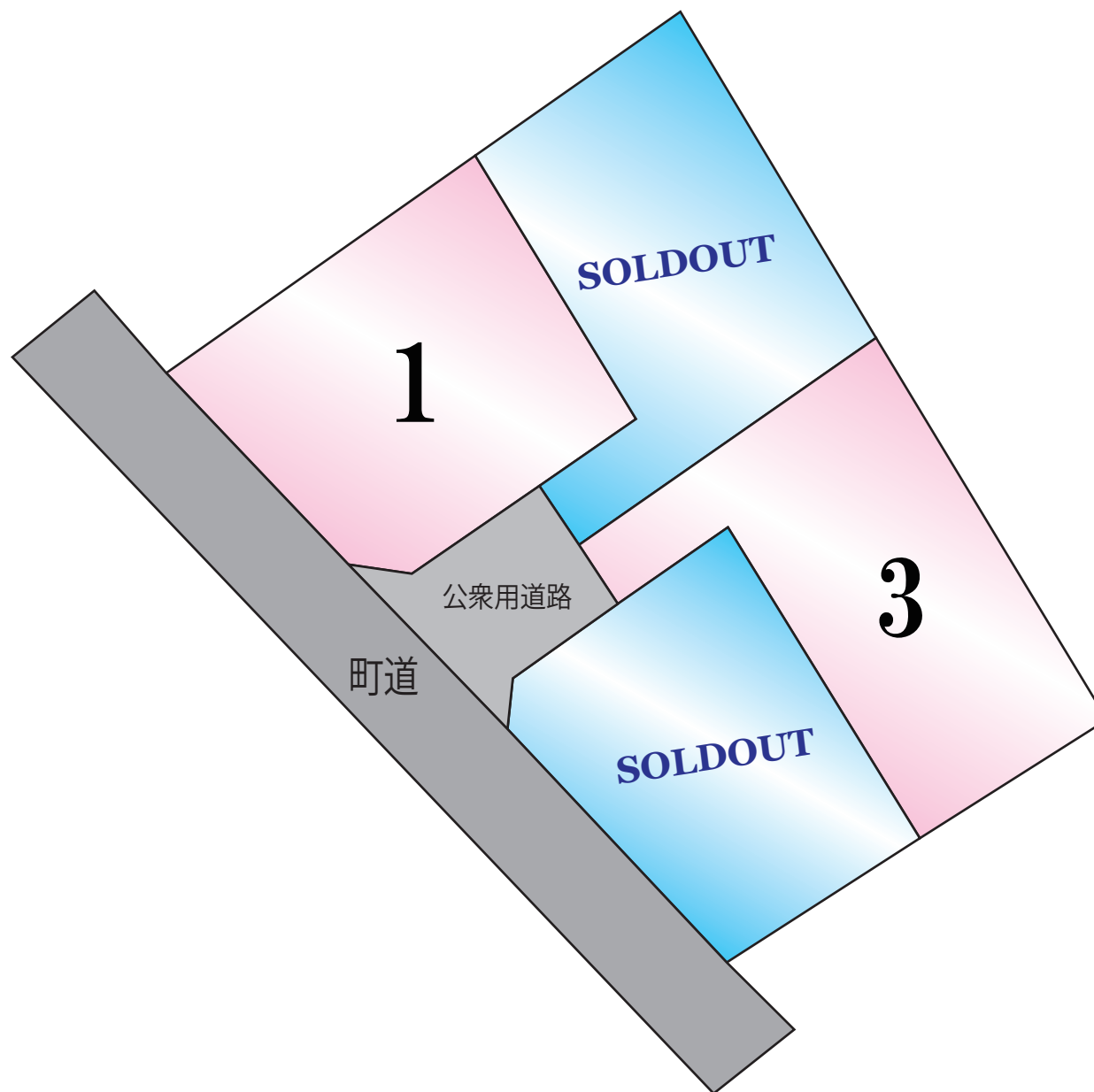
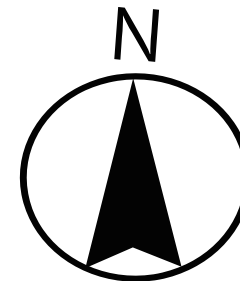
—すべての人に不動産を—
株式会社 MR不動産

〒862-0951 熊本市中央区上水前寺1丁目12-25
EDEN SUIZENJI 2F
TEL:096-284-1286 FAX:096-284-1285





—すべての人に不動産を—
株式会社 **MR不動産**





通路
A=60.04m²
8.16坪

宅地1
A=222.33m²
FH=25.20

宅地2
A=216.71m²
FH=25.20

宅地3
A=230.73m²
FH=25.20

宅地4
A=200.30m²
FH=24.70

名称	面積	比率	備考
宅地面積	870.07m ²	93.54%	4区画 平均面積 217.51m ²
専用通路	60.04m ²	6.46%	共有
開発総面積	930.11m ²	100.00%	

	区
	町道

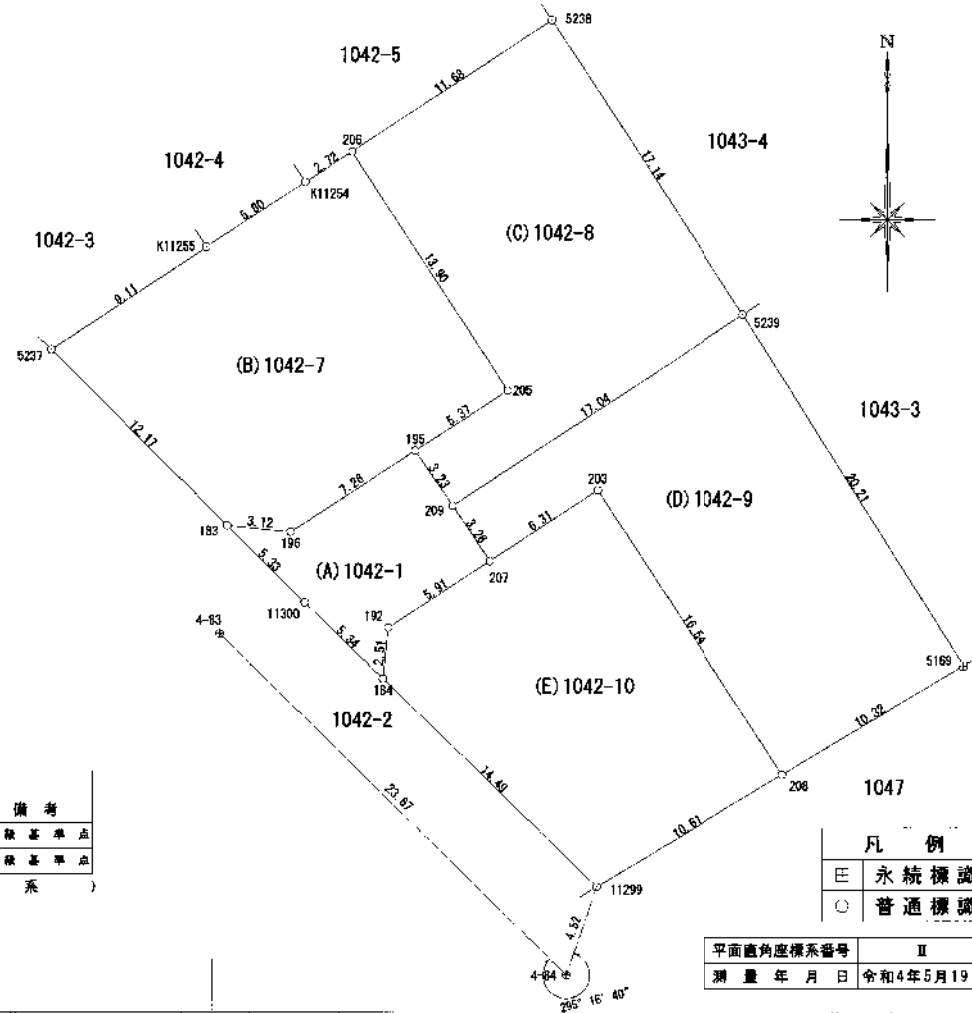
図面名称	土地利用・造成・排水計画図		
図面番号		縮尺	S=1/250
所在	上益城郡益城町大字広崎字西脇		
作成年月日	令和4年4月12日		
熊本市中央区新屋敷三丁目10番17号 土地家屋調査士法人ミタス測量登記サポート (T 096-372-0990 F 096-372-0969)			

地 番 1042番1、1042番7ないし同番10

地積測量図

土地の所在 上益城郡益城町大字広崎宇西脇

1/3



基準点座標リスト				
NO	標識	X	Y	備考
4-83	既設真鍮版	-23643.832	-20402.398	4級基準点
4-84	既設真鍮版	-23660.394	-20385.479	4級基準点

(世界測地系)

凡例	
■	永続標識
○	普通標識

平面直角座標系番号	II
測量年月日	令和4年5月19日

作成者 熊本市中央区新屋敷三丁目10番12号
 土地家屋調査士法人 ミタス測量登記サービス
 代表社員 中村 紀夫
 (令和4年5月19日作成)

縮尺 1/250

縮尺 1/250

地番	1042番1、1042番7ないし同番10	地積測量図
土地の所在	上益城郡益城町大字広崎字西脇	

2/3

地番	(A)1042-1	X座標 (Xn)	Y座標 (Yn)	点間距離	境界線種別	座標値種別	備考
183		-23638.552	-20402.019	3.123	新設金属標	実測値	
196		-23638.862	-20398.911	7.268	新設金属標	実測値	
195		-23634.891	-20392.824	3.239	新設金属標	実測値	
209		-23637.582	-20391.022	3.261	新設金属標	実測値	
207		-23640.292	-20389.208	5.910	新設金属標	実測値	
192		-23643.534	-20394.149	2.610	新設金属標	実測値	
184		-23646.031	-20394.403	5.342	新設金属標	実測値	
11300		-23642.313	-20398.239	5.332	新設金属標	実測値	
183		-23638.552	-20402.019		新設金属標	実測値	
計算方法	$2F = \sum [X_n(Y_{n+1} - Y_{n-1})]$						
倍面積	120.094055						
面積 (㎡)	60.0470275						
地積	60.04 ㎡						

地番	(B)1042-7	X座標 (Xn)	Y座標 (Yn)	点間距離	境界線種別	座標値種別	備考
5237		-23629.969	-20410.647	9.110	既設金属標	実測値	
K11255		-23624.960	-20403.038	5.800	新設金属標	実測値	
K11254		-23621.791	-20398.180	2.721	新設金属標	実測値	
206		-23620.302	-20395.902	13.909	新設金属標	実測値	
205		-23631.961	-20388.317	5.376	新設金属標	実測値	
195		-23634.891	-20392.824	7.268	新設金属標	実測値	
196		-23638.862	-20398.911	3.123	新設金属標	実測値	
183		-23638.552	-20402.019	12.170	新設金属標	実測値	
5237		-23629.969	-20410.647		既設金属標	実測値	
計算方法	$2F = \sum [X_n(Y_{n+1} - Y_{n-1})]$						
倍面積	444.664547						
面積 (㎡)	222.3322735						
地積	222.33 ㎡						

地番	(C)1042-8	X座標 (Xn)	Y座標 (Yn)	点間距離	境界線種別	座標値種別	備考
206		-23620.302	-20395.902	11.689	新設金属標	実測値	
5238		-23613.906	-20386.118	17.147	既設金属標	実測値	
5239		-23628.268	-20376.751	17.041	ポイント	実測値	
209		-23637.582	-20391.022	3.239	新設金属標	実測値	
195		-23634.891	-20392.824	5.376	新設金属標	実測値	
205		-23631.961	-20388.317	13.909	新設金属標	実測値	
206		-23620.302	-20395.902		新設金属標	実測値	
計算方法	$2F = \sum [X_n(Y_{n+1} - Y_{n-1})]$						
倍面積	435.719657						
面積 (㎡)	217.8598285						
地積	217.85 ㎡						

地番	(D)1042-9	X座標 (Xn)	Y座標 (Yn)	点間距離	境界線種別	座標値種別	備考
209		-23637.582	-20391.022	17.041	新設金属標	実測値	
5239		-23628.268	-20376.751	20.211	ポイント	実測値	
5169		-23645.391	-20366.014	10.327	既設コンクリート杭	実測値	
206		-23650.681	-20374.883	16.544	新設金属標	実測値	
208		-23636.830	-20383.930	6.312	新設金属標	実測値	
207		-23640.292	-20389.208	3.261	新設金属標	実測値	
209		-23637.582	-20391.022		新設金属標	実測値	
計算方法	$2F = \sum [X_n(Y_{n+1} - Y_{n-1})]$						
倍面積	461.465904						
面積 (㎡)	230.7329520						
地積	230.73 ㎡						

地番	(E)1042-10	X座標 (Xn)	Y座標 (Yn)	点間距離	境界線種別	座標値種別	備考
184		-23646.031	-20394.403	2.610	新設金属標	実測値	
192		-23643.534	-20394.149	5.910	新設金属標	実測値	
207		-23640.292	-20389.208	6.312	新設金属標	実測値	
203		-23636.830	-20383.930	16.544	新設金属標	実測値	
208		-23650.681	-20374.883	10.612	新設金属標	実測値	
11299		-23656.117	-20383.997	14.492	新設金属標	実測値	
184		-23646.031	-20394.403		新設金属標	実測値	
計算方法	$2F = \sum [X_n(Y_{n+1} - Y_{n-1})]$						
倍面積	400.613351						
面積 (㎡)	200.3066755						
地積	200.30 ㎡						

(世界測地系)

座標面積一覧表

地番	座標面積	地積	坪数
(A)1042-1	60.0470275	60.04	18.1642
(B)1042-7	222.3322735	222.33	67.2555
(C)1042-8	217.8598285	217.85	65.9025
(D)1042-9	230.7329520	230.73	69.7967
(E)1042-10	200.3066755	200.30	60.5927
合計	931.2787570 ㎡	931.25 ㎡	281.7116

作成者 株式会社 中村 記夫
 所在地 熊本県熊本市中央区新堀敷三丁目10番17号
 ミクス測量登記サポート
 (令和4年5月19日作成)

縮尺 1/

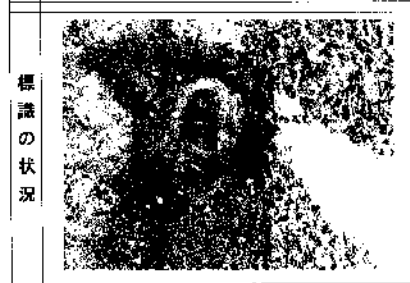
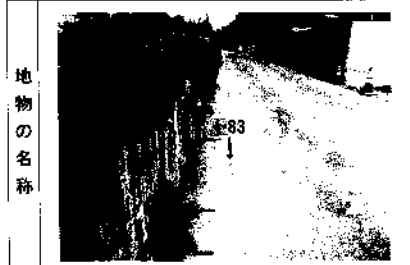
縮尺 1/

地番	1042番1、1042番7ないし同番10	地積測量図
土地の所在	上益城郡益城町大字広崎宇西路	

3/3

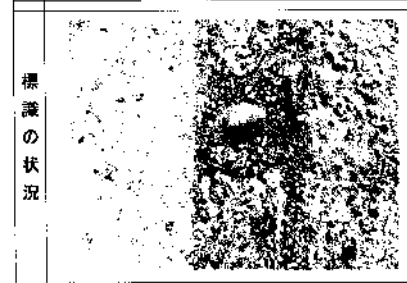
引照点		
符号	4-83	
地物の名称	4級基準点	
成果	測地系	世界測地系
	X座標	-23643.832
	Y座標	-20402.398
	標高	
備考	既設真鍮板	

概略図



引照点		
符号	4-84	
地物の名称	4級基準点	
成果	測地系	世界測地系
	X座標	-23660.394
	Y座標	-20385.479
	標高	
備考	既設真鍮板	

概略図



作成者	熊本市中心区新屋敷三丁目10番17号	縮尺	1/
	土地家屋調査士法人 ミタス測量登記サポート		
	代表社員 中村 紀夫 (令和4年5月19日作成)		

作成者	熊本市中心区新屋敷三丁目10番17号	縮尺	1/
	土地家屋調査士法人 ミタス測量登記サポート		
	代表社員 中村 紀夫 (令和4年5月19日作成)		