

小川町江頭 全6区画



—すべての人に不動産を—
株式会社 MR不動産

所在地	宇城市小川町江頭107-6 付近【ナビ検索】			区域区分	非線引き地域	
売買代金	※価格表参照			用途地域	無指定	
土地面積	※価格表参照			電柱		
接道	位置指定道路					
交通	産交バス『宇城市小川支所』 徒歩約3分					
建ぺい	70%	容積	200%			
地目	宅地	引渡時期	相談			
上水	宅内	下水	宅内			
小学校	河江小学校	中学校	小川中学校			
備考	・現況渡し					
	・仲介手数料、水道加入金					
	・建築条件なし					
価格	①	SOLDOUT				HP
	②	SOLDOUT				
	③	201.21㎡	60.86坪	¥7,300,000		
	④	201.22㎡	60.86坪	¥7,300,000		
	⑤	SOLDOUT				Instagram
	⑥	SOLDOUT				

タレントのスザンヌさんの妹
マーガリンさん
(弊社専属モデル)

広告有効期 令和8年7月31日 取引形態: 媒介

熊本県知事(1)第5535号

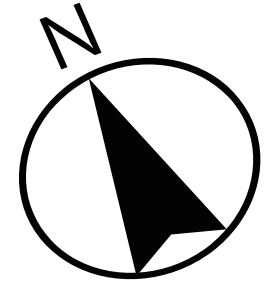
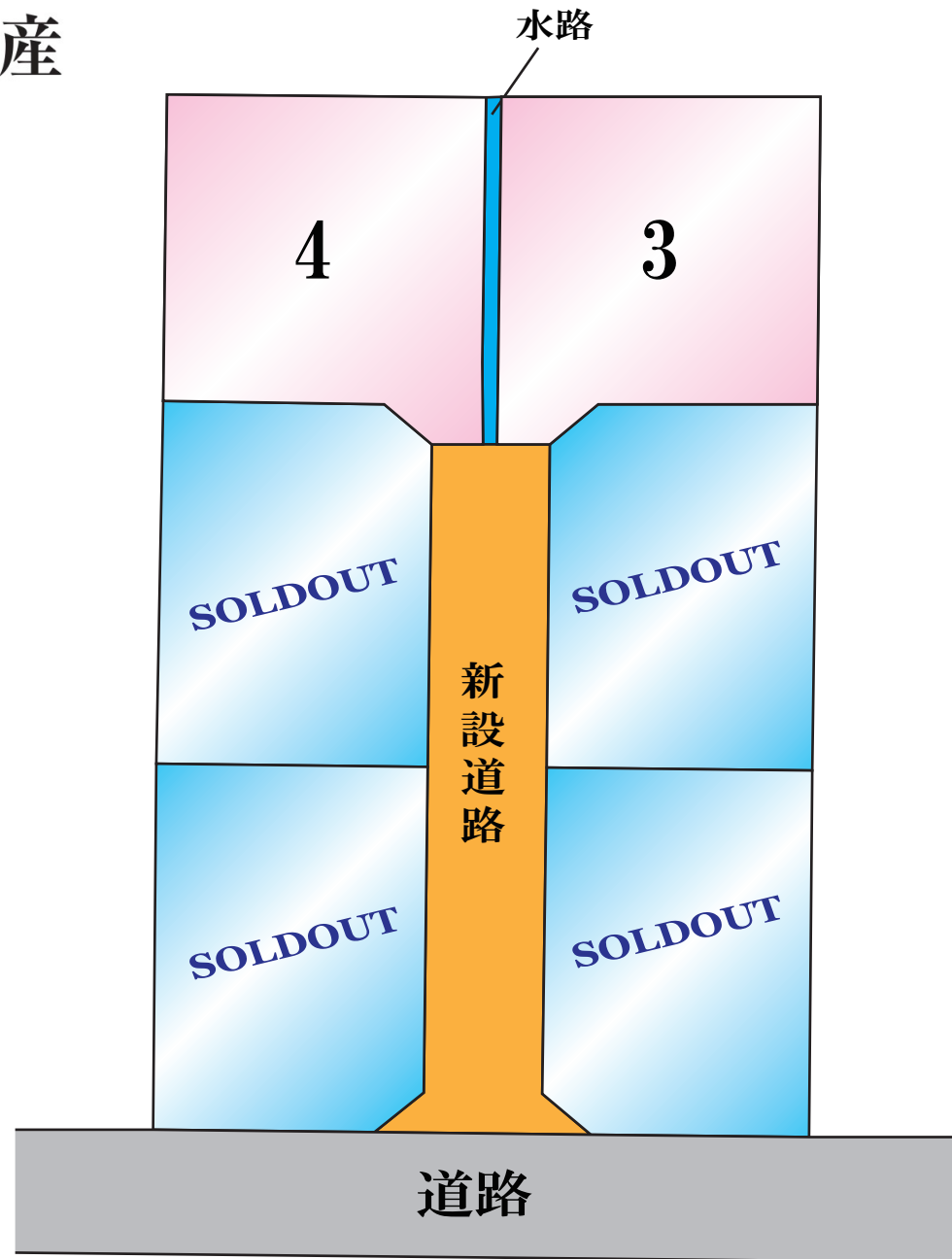
—すべての人に不動産を—
株式会社 MR不動産

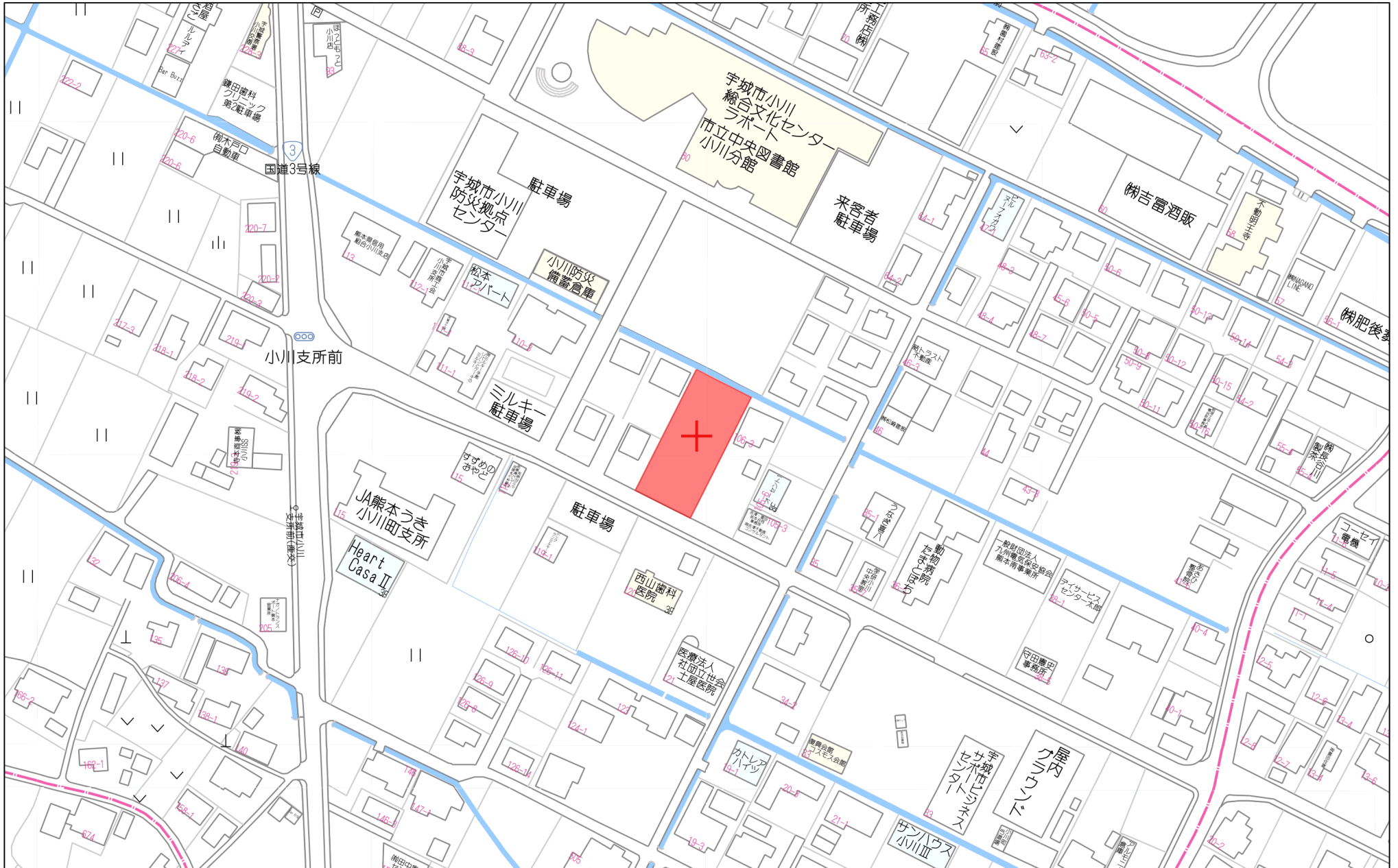
〒862-0951 熊本市中央区上水前寺1丁目12-25
EDEN SUIZENJI 2F
TEL:096-284-1286 FAX:096-284-1285





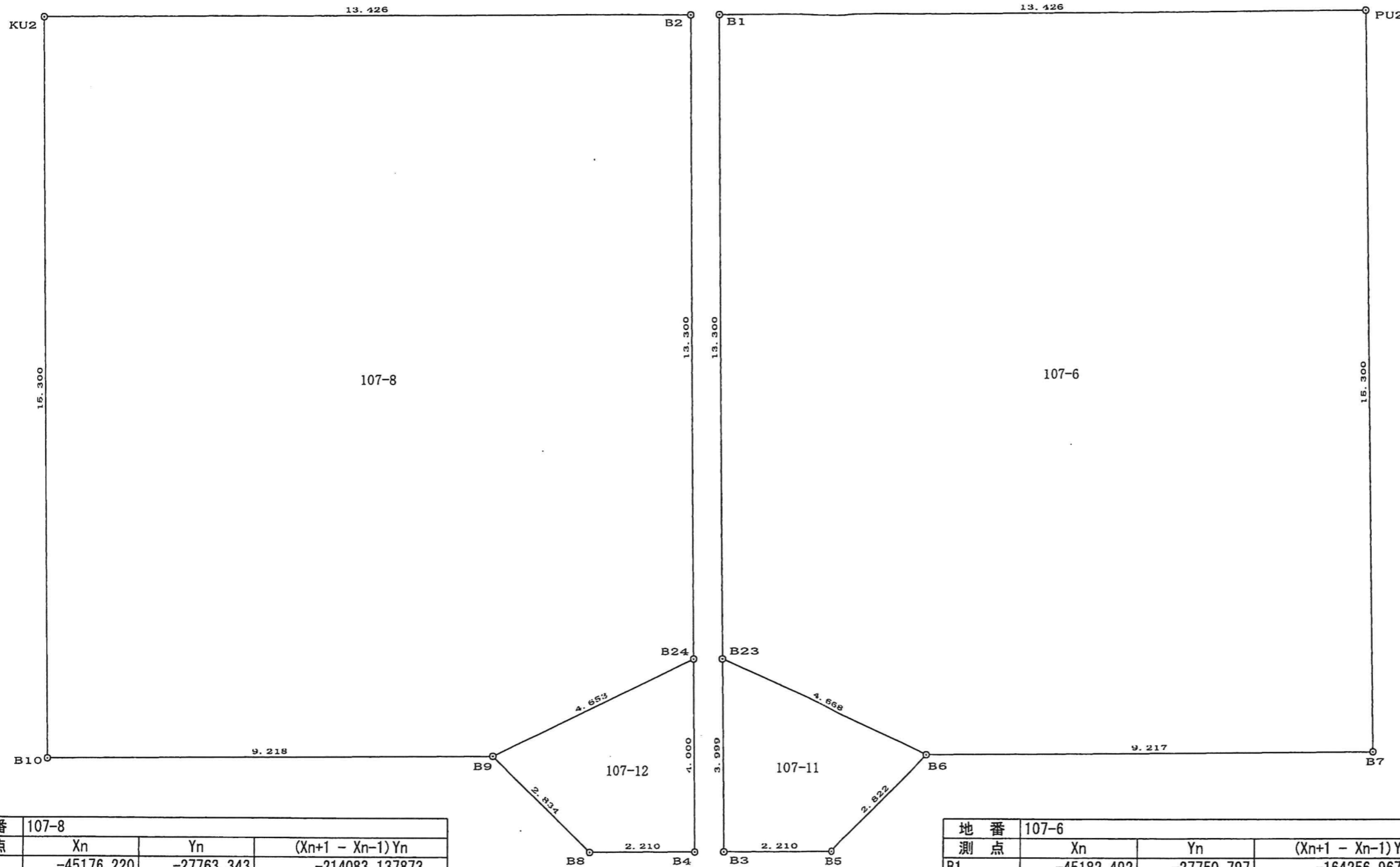
—すべての人に不動産を—
株式会社 **MR不動産**





80m

1:2000



地番 107-8			
測点	Xn	Yn	(Xn+1 - Xn-1)Yn
KU2	-45176.220	-27763.343	-214083.137873
B2	-45182.223	-27751.334	497442.661950
B24	-45194.145	-27757.230	328451.302590
B9	-45194.056	-27761.882	-116905.285102
B10	-45189.934	-27770.127	-495307.985172
	倍面積		-402.443607
	面積		201.2218035
	地積		201.22 m ²
	坪数		60.86

地番 107-12			
測点	Xn	Yn	(Xn+1 - Xn-1)Yn
B24	-45194.145	-27757.230	102007.820250
B4	-45197.731	-27759.003	72117.889794
B8	-45196.743	-27760.980	-102021.601500
B9	-45194.056	-27761.882	-72125.369436
	倍面積		-21.260892
	面積		10.6304460
	地積		10.63 m ²
	坪数		3.21

地番 107-6			
測点	Xn	Yn	(Xn+1 - Xn-1)Yn
B1	-45182.492	-27750.797	-164256.967443
PU2	-45188.495	-27738.788	546953.421784
B7	-45202.210	-27745.570	266190.998580
B6	-45198.089	-27753.814	-216368.733944
B23	-45194.414	-27756.693	-432921.140721
	倍面積		-402.421744
	面積		201.2108720
	地積		201.21 m ²
	坪数		60.86

地番 107-11			
測点	Xn	Yn	(Xn+1 - Xn-1)Yn
B23	-45194.414	-27756.693	2498.102370
B6	-45198.089	-27753.814	126918.191422
B5	-45198.987	-27756.489	-2498.084010
B3	-45197.999	-27758.466	-126939.465018
	倍面積		-21.255236
	面積		10.6276180
	地積		10.62 m ²
	坪数		3.21

図面名称	分割予定図		
現場所在	宇城市小川町江頭字金町		
申請者名			
日付	令和6年4月8日	縮尺	1:100
作成者	熊本県宇城市松橋町久具358番地22 土地家屋調査士 松田佳央理		

地番	107-6, 107-11	土地所在図 地積測量図
土地の所在	宇城市小川町江頭字金町	

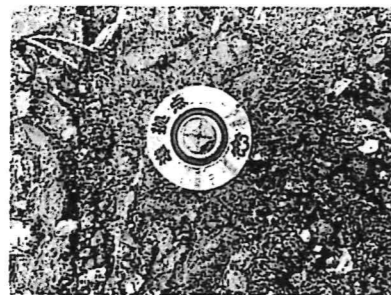
座標求積表

地番	㊤ 107-6			
測点	標識	X _n	Y _n	(X _{n+1} -X _{n-1})Y _n
B1	版・金属プレート	-45182.492	-27750.797	-164256.967443
PU2	版・金属プレート	-45188.495	-27738.788	546953.421784
B7	版・金属プレート	-45202.210	-27745.570	266190.998580
B6	版・金属プレート	-45198.089	-27753.814	-216368.733944
B23	版・金属プレート	-45194.414	-27756.693	-432921.140721
		倍面積	-402.421744	
		面積	201.2108720	
		地積	201.21 m ²	

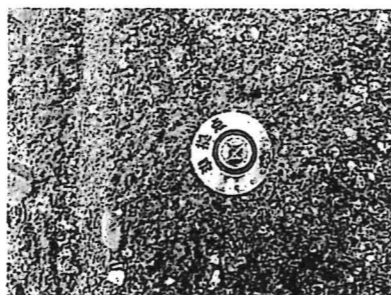
地番	㊤ 107-11			
測点	標識	X _n	Y _n	(X _{n+1} -X _{n-1})Y _n
B23	版・金属プレート	-45194.414	-27756.693	2498.102370
B6	版・金属プレート	-45198.089	-27753.814	126918.191422
B5	版・金属プレート	-45198.987	-27756.489	-2498.084010
B3	版・金属プレート	-45197.999	-27758.466	-126939.465018
		倍面積	-21.255236	
		面積	10.6276180	
		地積	10.62 m ²	

恒久地物等一覧(任意座標)

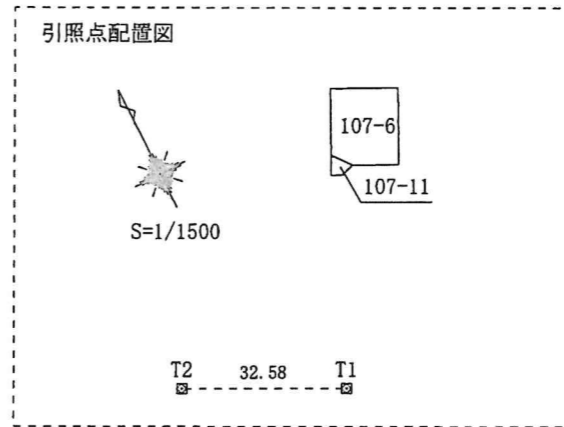
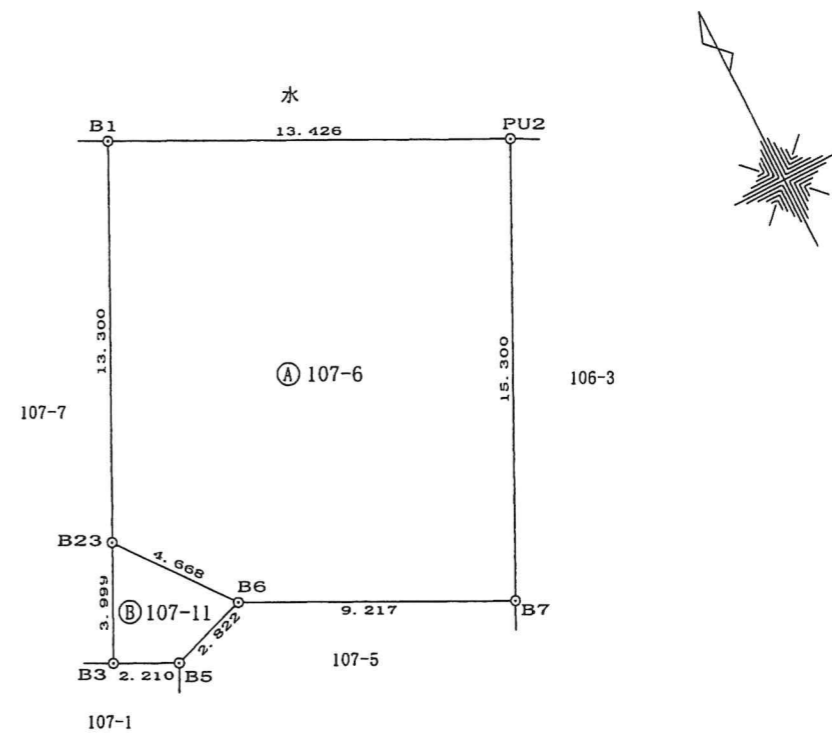
図示記号	名称	標識	座標		備考
T1	引照点	金属板	X	-45237.269	道路側溝渠上
			Y	-27774.988	
T2	引照点	金属板	X	-45222.582	道路側溝渠上
			Y	-27804.076	
境界点名	内角		点間距離		
	T2	- T1	- K	T1	- K
B7	103-12-29		45.766		
B1	87-02-10		59.881		



T1



T2



測量年月日	任意座標 令和6年4月5日
-------	------------------

作成者	宇城市松橋町久具358番地22 土地家屋調査士 松田佳央理 (令和6年4月9日作成)	縮尺	1/250	申請人		縮尺	1/250
-----	--	----	-------	-----	--	----	-------

地番	107-8, 107-12	土地所在図
土地の所在	宇城市小川町江頭字金町	

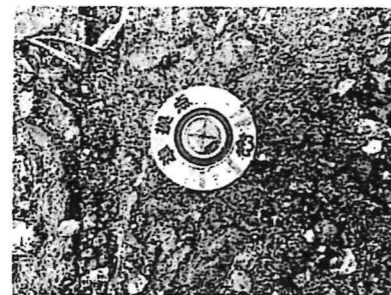
座標求積表

地番	㊤ 107-8			
測点	標識	X _n	Y _n	(X _{n+1} -X _{n-1}) Y _n
KU2	既・コンクリート杭	-45176.220	-27763.343	-214083.137873
B2	既・金属プレート	-45182.223	-27751.334	497442.661950
B24	新・金属プレート	-45194.145	-27757.230	328451.302590
B9	既・プラスチック杭	-45194.056	-27761.882	-116905.285102
B10	既・プラスチック杭	-45189.934	-27770.127	-495307.985172
		倍面積	-402.443607	
		面積	201.2218035	
		地積	201.22 m ²	

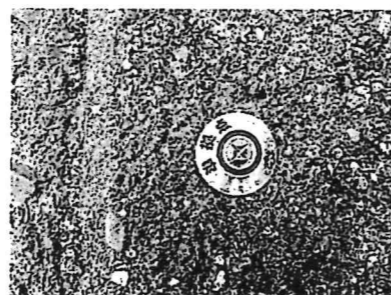
地番	㊤ 107-12			
測点	標識	X _n	Y _n	(X _{n+1} -X _{n-1}) Y _n
B24	新・金属プレート	-45194.145	-27757.230	102007.820250
B4	既・金属プレート	-45197.731	-27759.003	72117.889794
B8	既・金属プレート	-45196.743	-27760.980	-102021.601500
B9	既・プラスチック杭	-45194.056	-27761.882	-72125.369436
		倍面積	-21.260892	
		面積	10.6304460	
		地積	10.63 m ²	

恒久地物等一覧 (任意座標)

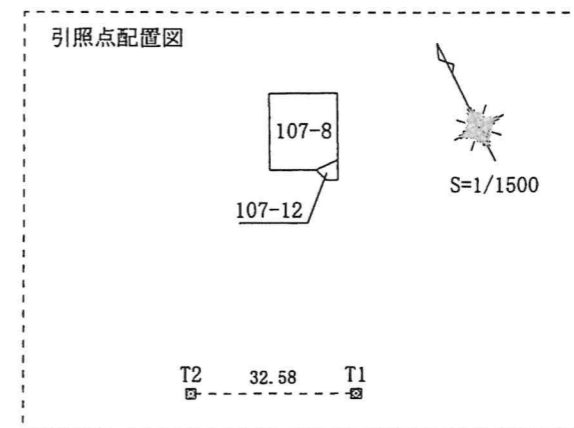
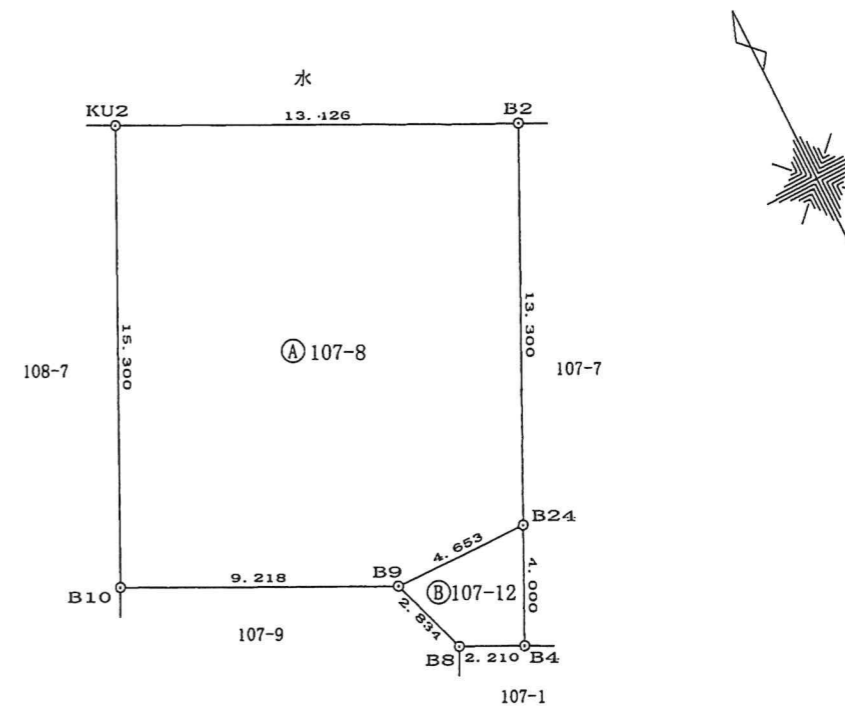
図示記号	名称	標識	座標		備考
T1	引照点	金属板	X	-45237.269	道路側溝路上
			Y	-27774.988	
T2	引照点	金属板	X	-45222.582	道路側溝路上
			Y	-27804.076	
境界点名	内角		点間距離		
	T2	-	T1	-	K
B10	69-04-22		47.584		
B2	86-27-46		59.913		



T1



T2



任意座標
測量年月日 令和6年4月5日

作成者	宇城市松橋町久具358番地22 土地家屋調査士 松田佳央理 (令和6年4月9日作成)	縮尺	1/250	申請人		縮尺	1/250
-----	--	----	-------	-----	--	----	-------