

松橋町 萩尾 全9区画



所在地	宇城市松橋町萩尾1170-7付近【ナビ検索】			区域区分	非線引区域
売買代金	※価格表参照			用途地域	無指定
土地面積	※価格表参照			電柱	
接道	北側公道・新設道路				 <p>タレントのスザンヌさんの妹 マーガリンさん (弊社専属モデル)</p>
交通	産交バス『大鳥』 徒歩約13分				
建ぺい	70%	容積	200%		
地目	宅地	引渡時期	相談		
上水	宅内	下水	浄化槽		
小学校	当尾小学校	中学校	松橋中学校		
備考	・現況渡し				
	・仲介手数料				
	・建築条件無し				
価格	①	231.51㎡	70.03坪	¥6,320,000	
	②	SOLDOUT			
	③	241.90㎡	73.17坪	¥6,580,000	
	④	SOLDOUT			
	⑤	SOLDOUT			
	⑥	248.77㎡	75.25坪	¥6,770,000	
	⑦	SOLDOUT			
	⑧	236.61㎡	71.57坪	¥6,440,000	
	⑨	SOLDOUT			
広告有効期限	令和8年7月31日			取引形態: 媒介	



熊本県知事(1)第5535号

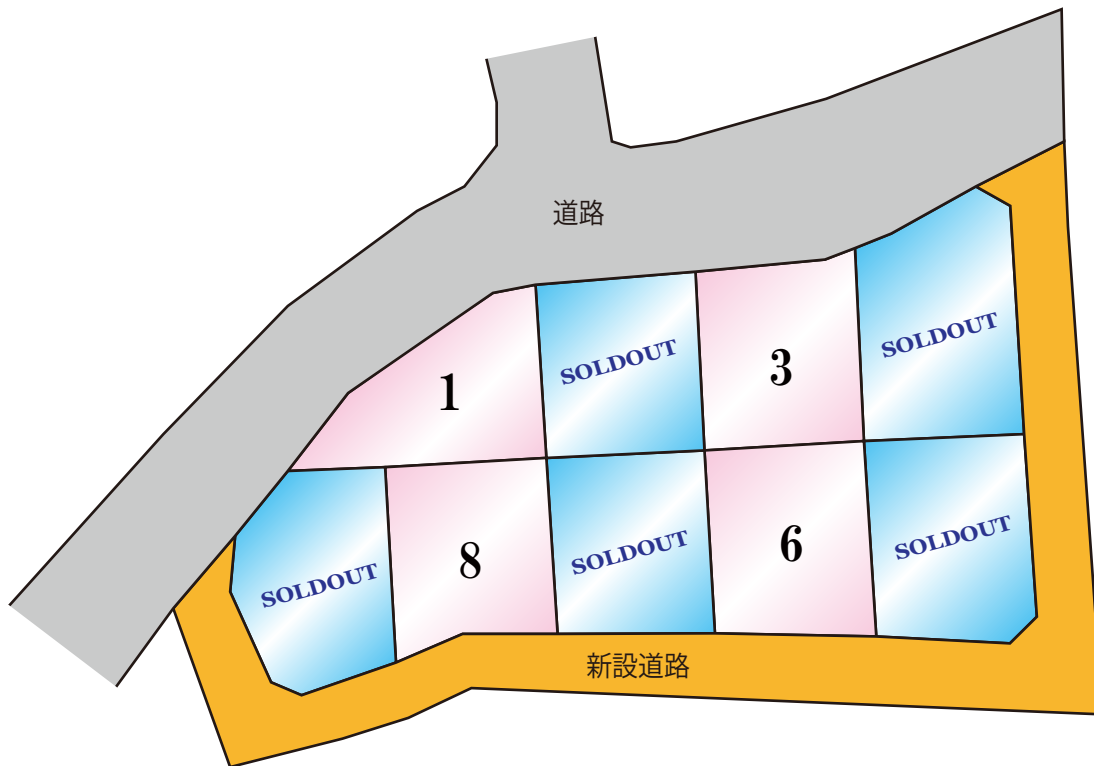
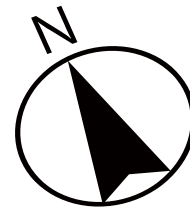
—すべての人に不動産を—
株式会社 MR不動産

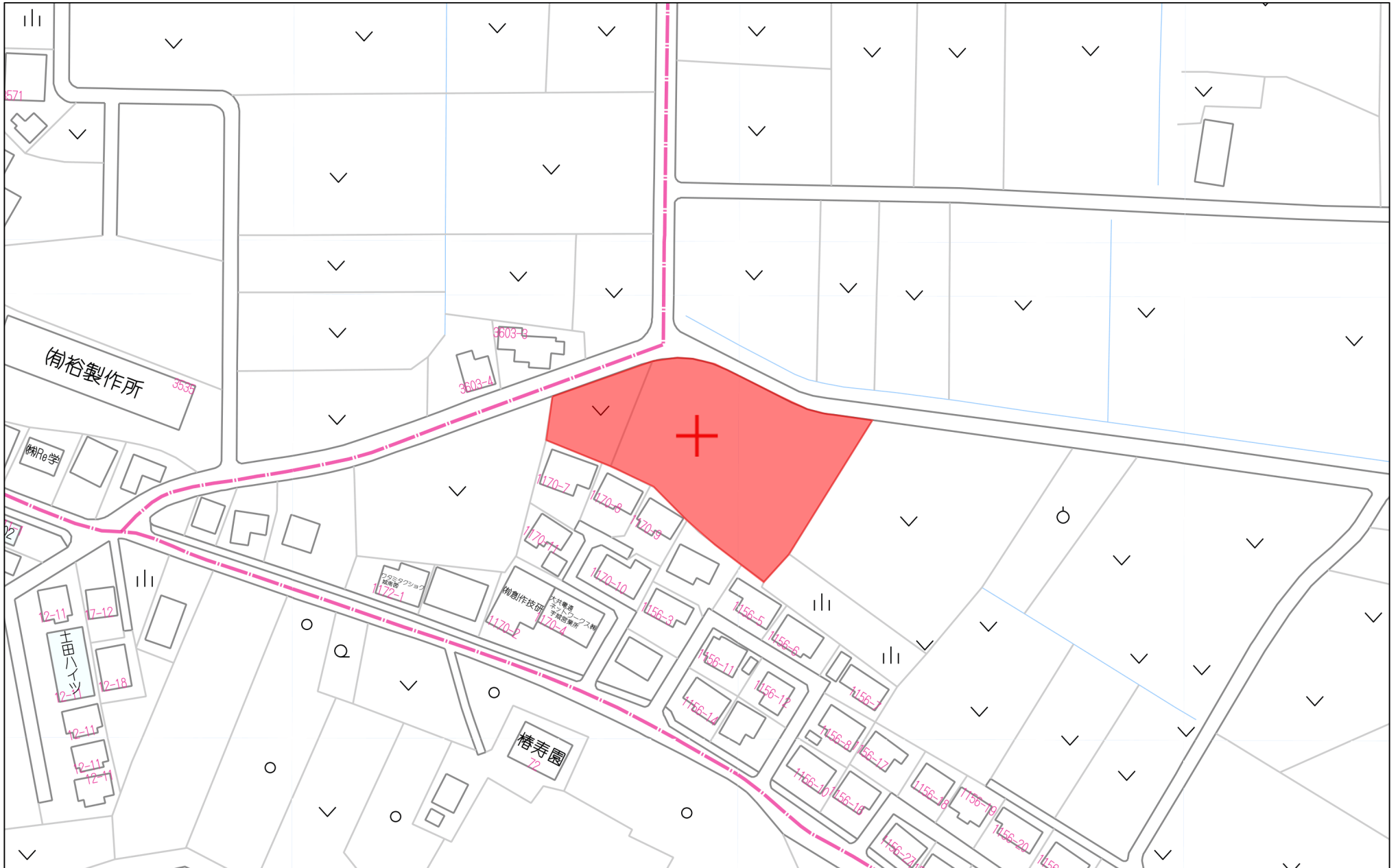
〒862-0951 熊本市中央区上水前寺1丁目12-25
EDEN SUIZENJI 2F
TEL:096-284-1286 FAX:096-284-1285





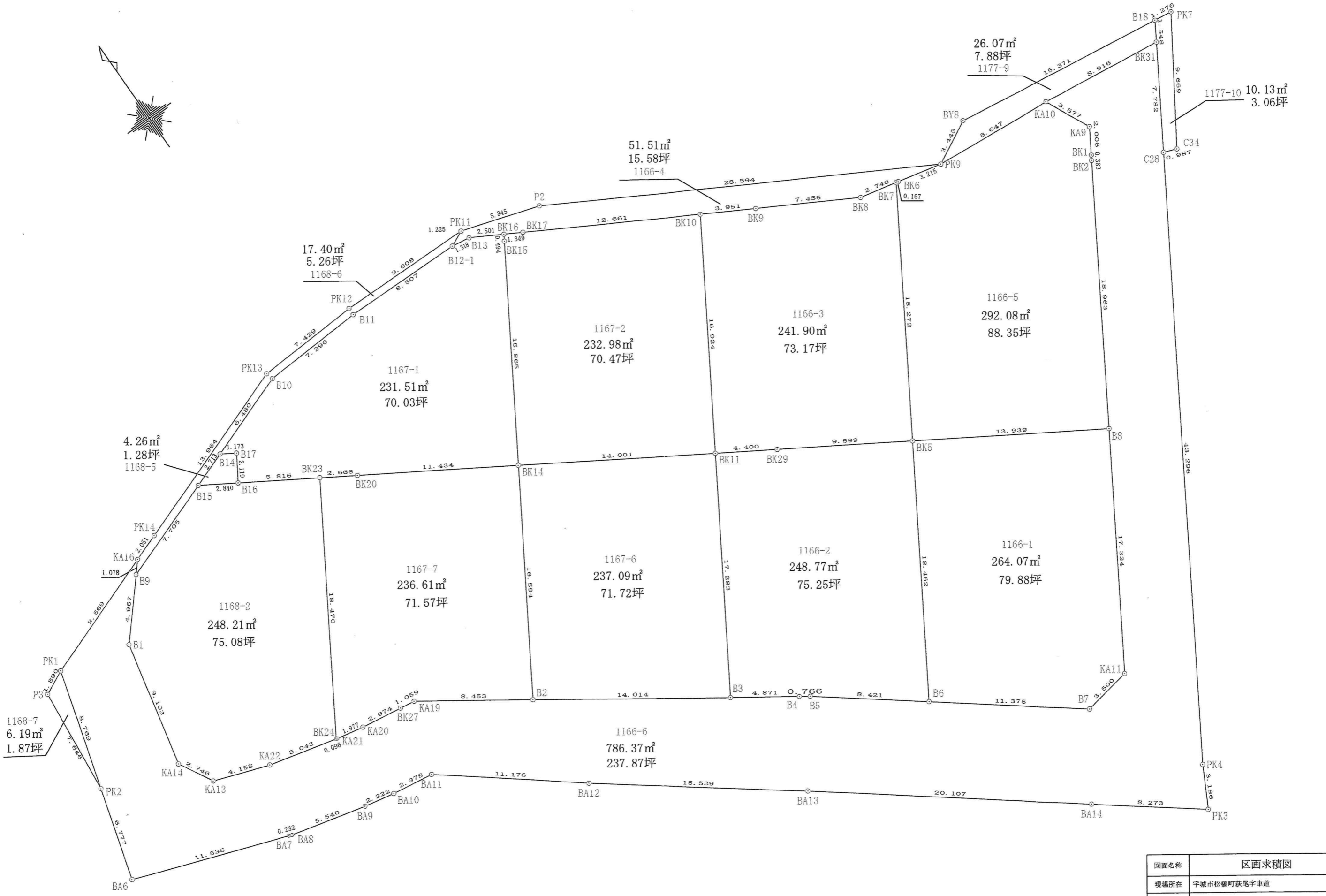
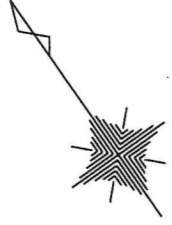
—すべての人に不動産を—
株式会社 **MR不動産**





60m

1:1500



図面名称	区画求積図		
現場所在	宇城市松橋町萩尾字車道		
申請者名			
日付	令和8年1月29日	縮尺	1:250
作成者	熊本県宇城市松橋町久具358番地22 土地家屋調査士法人松田事務所 社員 松田佳央理		