

松橋町 萩尾 全9区画



所在地	宇城市松橋町萩尾1170-7付近【ナビ検索】			区域区分	非線引区域
売買代金	※価格表参照			用途地域	無指定
土地面積	※価格表参照			電柱	
接道	北側公道・新設道路				 <p>タレントのスザンヌさんの妹 マーガリンさん (弊社専属モデル)</p>
交通	産交バス『大鳥』 徒歩約13分				
建ぺい	70%	容積	200%		
地目	宅地	引渡時期	相談		
上水	宅内	下水	浄化槽		
小学校	当尾小学校	中学校	松橋中学校		
備考	・現況渡し				
	・仲介手数料				
	・建築条件無し				
価格	①	231.51㎡	70.03坪	¥6,320,000	   
	②	SOLDOUT			
	③	241.90㎡	73.17坪	¥6,580,000	
	④	SOLDOUT			
	⑤	SOLDOUT			
	⑥	248.77㎡	75.25坪	¥6,770,000	
	⑦	SOLDOUT			
	⑧	236.61㎡	71.57坪	¥6,440,000	
	⑨	SOLDOUT			
広告有効期限	令和8年7月31日			取引形態: 媒介	

熊本県知事(1)第5535号

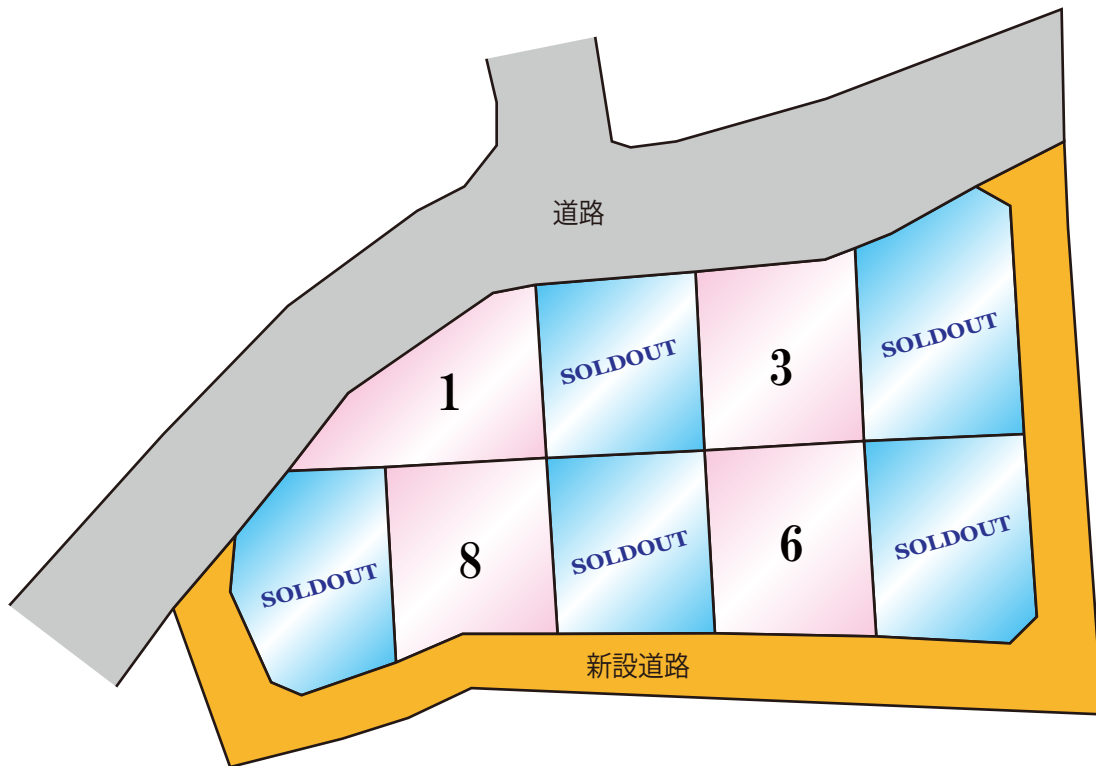
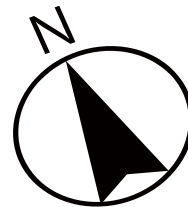
—すべての人に不動産を—
株式会社 MR不動産

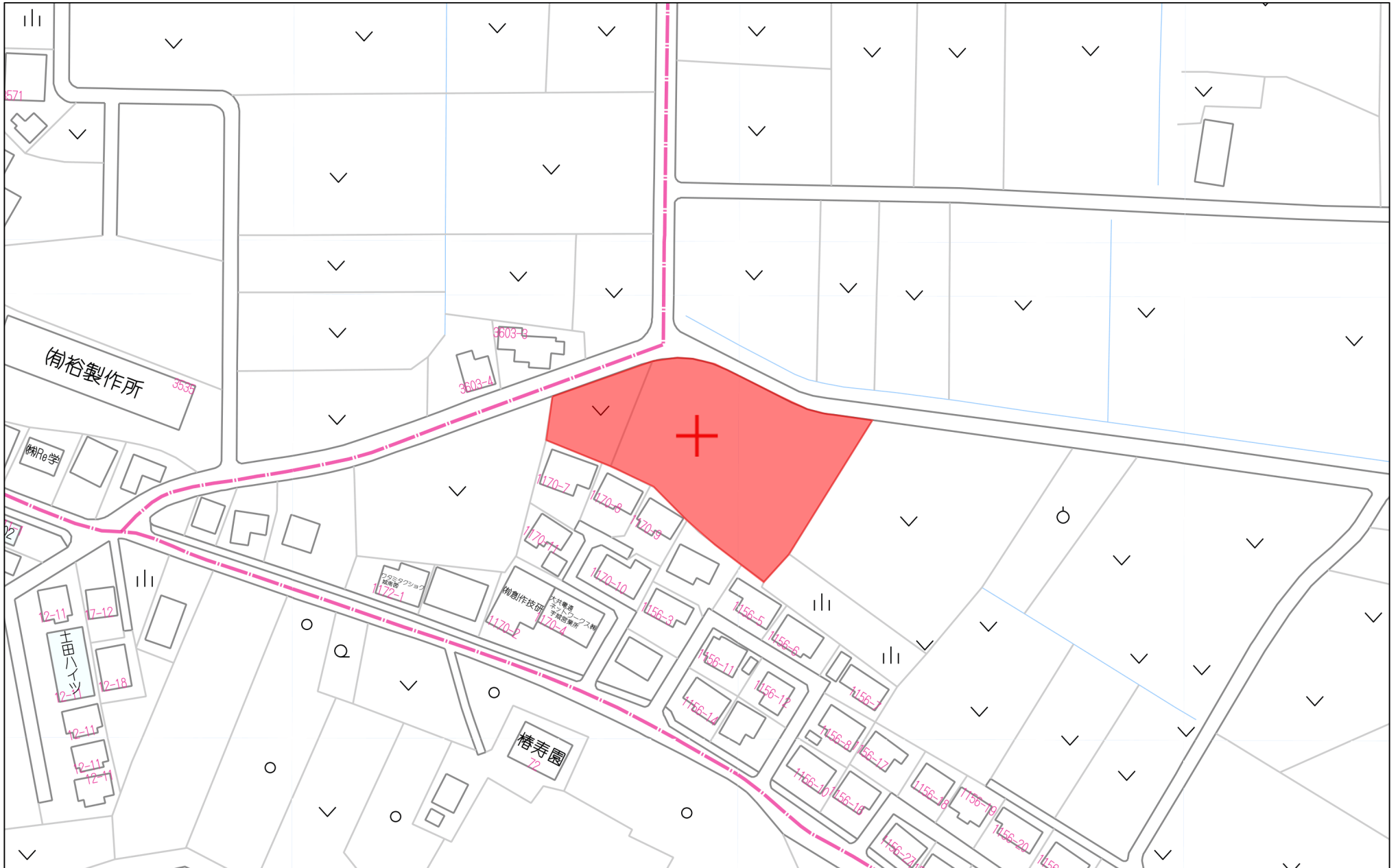
〒862-0951 熊本市中央区上水前寺1丁目12-25
EDEN SUIZENJI 2F
TEL:096-284-1286 FAX:096-284-1285





—すべての人に不動産を—
株式会社 **MR不動産**





60m

1:1500

地番	1167-1~1167-8	地積測量図 ①/②
土地の所在	宇城市松橋町萩尾字車道	

恒久地物等一覧 (任意座標)

図示記号	名称	標識	座標		備考	
IN3	引照点	金属釘	X	-38040.151	L型側溝端上	
			Y	-27372.635		
IN6	引照点	金属釘	X	-38024.435	L型側溝端上	
			Y	-27371.459		
境界点名	内角		点間距離			
	IN6	-	IN3	-	K	
BA13	163-24-01		IN3		-	57.088
BK9	117-03-20		IN3		-	38.533

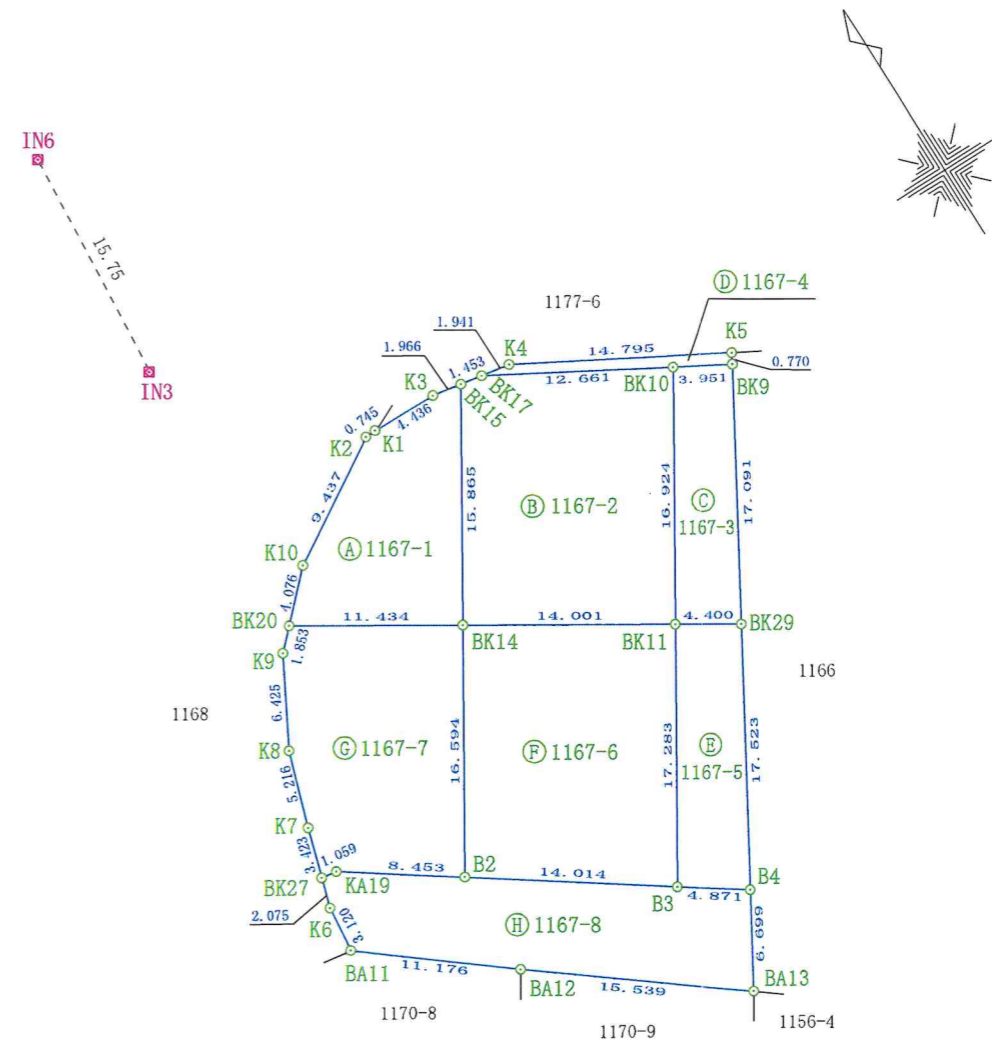


IN3



IN6

座標系	任意座標
測量年月日	令和8年1月5日



作成者	宇城市松橋町久具358番地22 土地家屋調査士法人 松田事務所 社員 松田佳央理 (令和8年1月6日作成)	縮尺	1/	申請人		縮尺	1/500
-----	--	----	----	-----	--	----	-------

地番	1167-1~1167-8	地積測量図	2/2
土地の所在	宇城市松橋町萩尾字車道		

座標求積表

地番	㉑ 1167-1			
測点	標識	X _n	Y _n	(X _{n+1} -X _{n-1})Y _n
K2	新・プラスチック杭	-38051.419	-27362.731	-136074.861263
K1	新・プラスチック杭	-38051.386	-27361.987	465.153779
K3	新・プラスチック杭	-38051.436	-27357.551	10368.511829
BK15	新・プラスチック杭	-38051.765	-27355.613	378492.261468
BK14	新・プラスチック杭	-38065.272	-27363.935	204654.869865
BK20	新・プラスチック杭	-38059.244	-27373.651	-243981.351363
K10	新・プラスチック杭	-38056.359	-27370.772	-214176.290900
	倍面積	-251.706585		
	面積	125.8532925		
	地積	125.85 m ²		

地番	㉒ 1167-2			
測点	標識	X _n	Y _n	(X _{n+1} -X _{n-1})Y _n
BK14	新・プラスチック杭	-38065.272	-27363.935	-571577.874280
BK15	新・プラスチック杭	-38051.765	-27355.613	-362844.850832
BK17	新・金属プレート	-38052.008	-27354.180	177227.732220
BK10	新・金属プレート	-38058.244	-27343.161	564499.558845
BK11	新・プラスチック杭	-38072.653	-27352.038	192230.123064
	倍面積	-465.310983		
	面積	232.6554915		
	地積	232.65 m ²		

地番	㉓ 1167-3			
測点	標識	X _n	Y _n	(X _{n+1} -X _{n-1})Y _n
BK10	新・金属プレート	-38058.244	-27343.161	-340777.815543
BK9	新・金属プレート	-38060.190	-27339.722	457366.209338
BK29	新・プラスチック杭	-38074.973	-27348.299	340841.850437
BK11	新・プラスチック杭	-38072.653	-27352.038	-457572.243702
	倍面積	-141.999470		
	面積	70.9997350		
	地積	70.99 m ²		

地番	㉔ 1167-4			
測点	標識	X _n	Y _n	(X _{n+1} -X _{n-1})Y _n
K4	新・プラスチック杭	-38052.333	-27352.266	205579.631256
K5	新・金属板	-38059.524	-27339.336	214805.162952
BK9	新・金属プレート	-38060.190	-27339.722	-34994.844160
BK10	新・金属プレート	-38058.244	-27343.161	-223721.743302
BK17	新・金属プレート	-38052.008	-27354.180	-161690.557980
	倍面積	-22.351234		
	面積	11.1756170		
	地積	11.17 m ²		

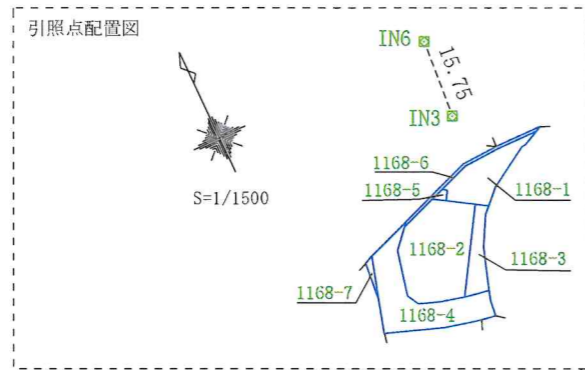
地番	㉕ 1167-5			
測点	標識	X _n	Y _n	(X _{n+1} -X _{n-1})Y _n
BK29	新・プラスチック杭	-38074.973	-27348.299	477966.221623
B4	新・金属プレート	-38090.130	-27357.092	339063.798248
B3	新・金属プレート	-38087.367	-27361.104	-478190.014608
BK11	新・プラスチック杭	-38072.653	-27352.038	-339001.158972
	倍面積	-161.153709		
	面積	80.5768545		
	地積	80.57 m ²		

地番	㉖ 1167-6			
測点	標識	X _n	Y _n	(X _{n+1} -X _{n-1})Y _n
BK11	新・プラスチック杭	-38072.653	-27352.038	604343.279610
B3	新・金属プレート	-38087.367	-27361.104	184660.090896
B2	新・金属プレート	-38079.402	-27372.635	-604798.370325
BK14	新・プラスチック杭	-38065.272	-27363.935	-184679.197315
	倍面積	-474.197134		
	面積	237.0985670		
	地積	237.09 m ²		

地番	㉗ 1167-7			
測点	標識	X _n	Y _n	(X _{n+1} -X _{n-1})Y _n
BK14	新・プラスチック杭	-38065.272	-27363.935	551602.201730
B2	新・金属プレート	-38079.402	-27372.635	255249.821375
KA19	新・プラスチック杭	-38074.597	-27379.589	-135912.279796
BK27	新・プラスチック杭	-38074.438	-27380.636	-94079.865296
K7	新・プラスチック杭	-38071.161	-27379.646	-225416.625518
K8	新・プラスチック杭	-38066.205	-27378.020	-290343.902100
K9	新・プラスチック杭	-38060.556	-27374.960	-190557.096560
BK20	新・プラスチック杭	-38059.244	-27373.651	129094.138116
	倍面積	-363.608049		
	面積	181.8040245		
	地積	181.80 m ²		

地番	㉘ 1167-8			
測点	標識	X _n	Y _n	(X _{n+1} -X _{n-1})Y _n
BK27	新・プラスチック杭	-38074.438	-27380.636	-50024.421972
KA19	新・プラスチック杭	-38074.597	-27379.589	135912.279796
B2	新・金属プレート	-38079.402	-27372.635	349548.548950
B3	新・金属プレート	-38087.367	-27361.104	293529.923712
B4	新・金属プレート	-38090.130	-27357.092	234094.636244
BA13	新・プラスチック杭	-38095.924	-27360.454	-99947.738462
BA12	新・プラスチック杭	-38086.477	-27372.792	-448776.924840
BA11	新・金属プレート	-38079.529	-27381.546	-275266.681938
K6	新・金属板	-38076.424	-27381.236	-139397.872476
	倍面積	-328.250986		
	面積	164.1254930		
	地積	164.12 m ²		

作成者	宇城市松橋町久具358番地22 土地家屋調査士法人 松田事務所 社員 松田佳央理 (令和8年1月6日作成)	縮尺	1/	申請人		縮尺	1/
-----	--	----	----	-----	--	----	----



恒久地物等一覧 (任意座標)

図示記号	名称	標識	座標		備考
IN3	引照点	金属釘	X	-38040.151	L型側溝端上
			Y	-27372.635	
IN6	引照点	金属釘	X	-38024.435	L型側溝端上
			Y	-27371.459	
境界点名	内角		点間距離		
	IN6 - IN3	- K	IN3 - K	- K	
BA11	188-28-16		40.374		
PK1	230-50-52		31.881		

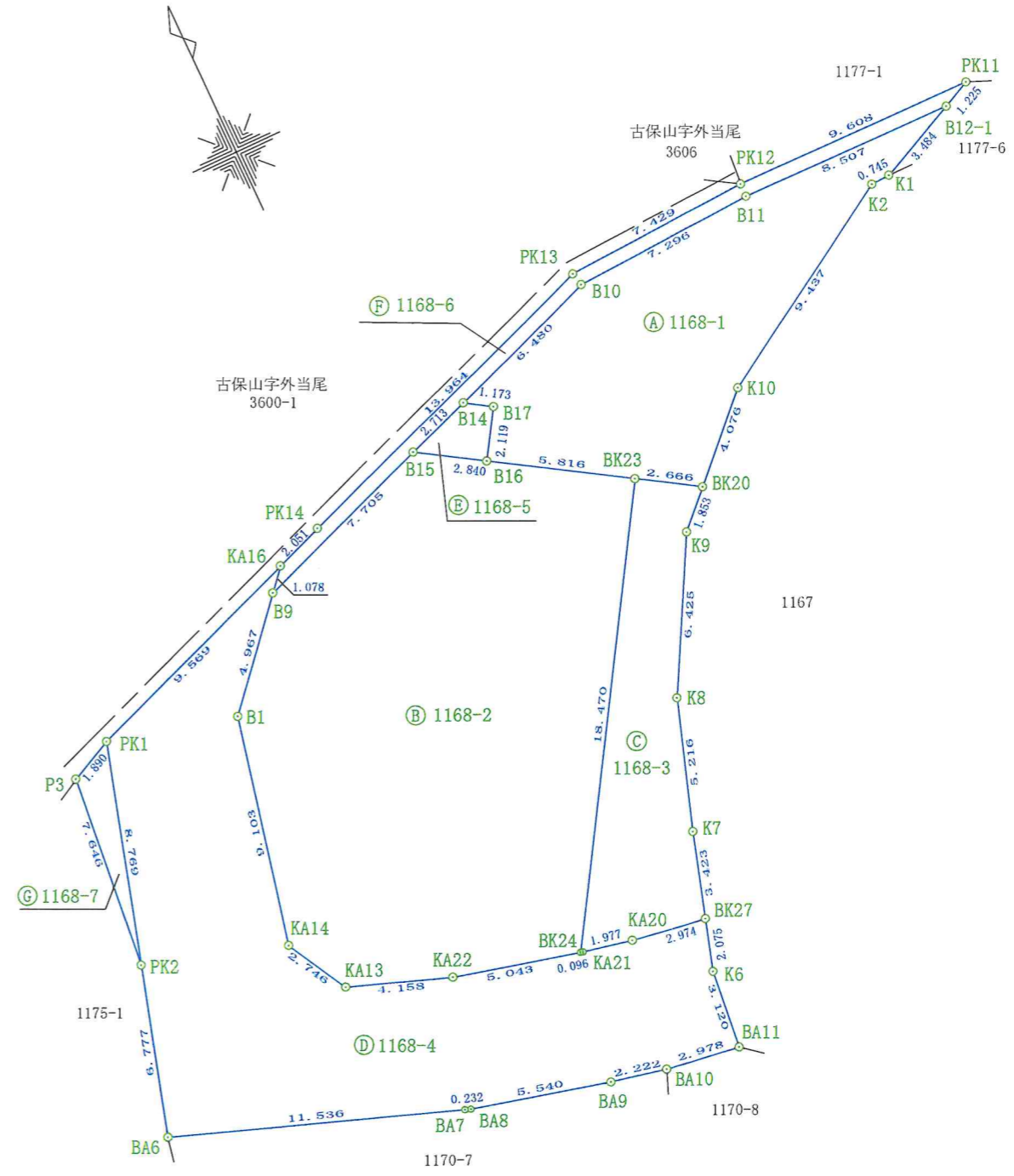


IN3



IN6

座標系	任意座標
測量年月日	令和8年1月29日



地番	1168-1~1168-7	地積測量図 2/3
土地の所在	宇城市松橋町萩尾字車道	

座標求積表

地番	㊤ 1168-1			
測点	標識	X _n	Y _n	(X _{n+1} -X _{n-1}) Y _n
B12-1	新・金属プレート	-38049.909	-27358.832	44020.360688
K1	新・プラスチック杭	-38051.386	-27361.987	41316.600370
K2	新・プラスチック杭	-38051.419	-27362.731	136074.861263
K10	新・プラスチック杭	-38056.359	-27370.772	214176.290900
BK20	新・プラスチック杭	-38059.244	-27373.651	40485.629829
BK23	新・プラスチック杭	-38057.838	-27375.916	-122425.096352
B16	新・プラスチック杭	-38054.772	-27380.858	-133016.208164
B17	新・プラスチック杭	-38052.980	-27379.727	-66204.179886
B14	新・金属プレート	-38052.354	-27380.719	-77405.292613
B10	新・金属プレート	-38050.153	-27374.624	-70544.406048
B11	新・金属プレート	-38049.777	-27367.338	-6677.630472
	倍面積	-199.070485		
	面積	99.5352425		
	地積	99.53 m ²		

地番	㊤ 1168-2			
測点	標識	X _n	Y _n	(X _{n+1} -X _{n-1}) Y _n
KA14	新・金属プレート	-38068.533	-27395.739	-309325.289049
B1	新・金属プレート	-38059.646	-27393.770	-346312.040340
B9	新・金属プレート	-38055.891	-27390.518	-174504.990178
B15	新・金属プレート	-38053.275	-27383.271	-30641.880249
B16	新・プラスチック杭	-38054.772	-27380.858	124938.855054
BK23	新・プラスチック杭	-38057.838	-27375.916	514420.837556
BK24	新・プラスチック杭	-38073.563	-27385.604	397118.643604
KA22	新・金属プレート	-38072.339	-27390.496	-71927.442496
KA13	新・金属プレート	-38070.937	-27394.411	-104263.128266
	倍面積	-496.434364		
	面積	248.2171820		
	地積	248.21 m ²		

地番	㊤ 1168-3			
測点	標識	X _n	Y _n	(X _{n+1} -X _{n-1}) Y _n
BK23	新・プラスチック杭	-38057.838	-27375.916	-391995.741204
BK20	新・プラスチック杭	-38059.244	-27373.651	74401.583418
K9	新・プラスチック杭	-38060.556	-27374.960	190557.096560
K8	新・プラスチック杭	-38066.205	-27378.020	290343.902100
K7	新・プラスチック杭	-38071.161	-27379.646	225416.625518
BK27	新・プラスチック杭	-38074.438	-27380.636	77487.199880
KA20	新・プラスチック杭	-38073.991	-27383.576	-23330.806752
KA21	新・金属プレート	-38073.586	-27385.511	-11720.998708
BK24	新・プラスチック杭	-38073.563	-27385.604	-431268.491792
	倍面積	-109.630980		
	面積	54.8154900		
	地積	54.81 m ²		

地番	㊤ 1168-4			
測点	標識	X _n	Y _n	(X _{n+1} -X _{n-1}) Y _n
BK27	新・プラスチック杭	-38074.438	-27380.636	66617.087388
K6	新・金属板	-38076.424	-27381.236	139397.872476
BA11	新・金属プレート	-38079.529	-27381.546	72752.767722
BA10	新・金属プレート	-38079.081	-27384.490	-24700.809980
BA9	新・金属プレート	-38078.627	-27386.665	-49268.610335
BA8	新・金属プレート	-38077.282	-27392.039	-39088.439653
BA7	新・金属プレート	-38077.200	-27392.256	-108774.648576
BA6	新・プラスチック杭	-38073.311	-27403.117	-284965.013683
PK2	新・プラスチック杭	-38066.801	-27401.235	-409155.241020
PK1	新・金属板	-38058.379	-27398.791	-321168.628102
KA16	新・金属プレート	-38055.079	-27389.809	-68145.844792
B9	新・金属プレート	-38055.891	-27390.518	125092.495706
B1	新・金属プレート	-38059.646	-27393.770	346312.040340
KA14	新・金属プレート	-38068.533	-27395.739	309325.289049
KA13	新・金属プレート	-38070.937	-27394.411	104263.128266
KA22	新・金属プレート	-38072.339	-27390.496	71927.442496
BK24	新・プラスチック杭	-38073.563	-27385.604	34149.848188
KA21	新・金属プレート	-38073.586	-27385.511	11720.998708
KA20	新・プラスチック杭	-38073.991	-27383.576	23330.806752
	倍面積	-377.459050		
	面積	188.7295250		
	地積	188.72 m ²		

地番	㊤ 1168-5			
測点	標識	X _n	Y _n	(X _{n+1} -X _{n-1}) Y _n
B14	新・金属プレート	-38052.354	-27380.719	-8077.312105
B17	新・プラスチック杭	-38052.980	-27379.727	66204.179886
B16	新・プラスチック杭	-38054.772	-27380.858	8077.353110
B15	新・金属プレート	-38053.275	-27383.271	-66212.749278
	倍面積	-8.528387		
	面積	4.2641935		
	地積	4.26 m ²		

作成者	宇城市松橋町久具358番地22	縮尺	1/	申請人	縮尺	1/
	土地家屋調査士法人 松田事務所 社員 松田佳央理 (令和8年1月29日作成)					

地番 1168-1~1168-7

地積測量図 3/3

土地の所在 宇城市松橋町菘尾字車道

地番 ㊦ 1168-6				
測点	標識	X _n	Y _n	(X _{n+1} - X _{n-1}) Y _n
PK11	新・プラスチック杭	-38049.390	-27357.722	17946.665632
B12-1	新・金属プレート	-38049.909	-27358.832	10587.867984
B11	新・金属プレート	-38049.777	-27367.338	6677.630472
B10	新・金属プレート	-38050.153	-27374.624	70544.406048
B14	新・金属プレート	-38052.354	-27380.719	85482.604718
B15	新・金属プレート	-38053.275	-27383.271	96854.629527
B9	新・金属プレート	-38055.891	-27390.518	49412.494472
KA16	新・金属プレート	-38055.079	-27389.809	-41632.509680
PK14	新・金属プレート	-38054.371	-27387.884	-149099.640496
PK13	新・金属プレート	-38049.635	-27374.748	-140103.960264
PK12	新・金属プレート	-38049.253	-27367.329	-6704.995605
倍面積				-34.807192
面積				17.4035960
地積				17.40 m ²

地番 ㊧ 1168-7				
測点	標識	X _n	Y _n	(X _{n+1} - X _{n-1}) Y _n
PK1	新・金属杭	-38058.379	-27398.791	208504.799510
PK2	新・プラスチック杭	-38066.801	-27401.235	22249.802820
P3	新・プラスチック杭	-38059.191	-27400.498	-230766.994156
倍面積				-12.391826
面積				6.1959130
地積				6.19 m ²

作成者 宇城市松橋町久具358番地22
土地家屋調査士法人 松田事務所
社員 松田佳央理
(令和 8年 1月 29日作成)

縮尺 1/

申請人

縮尺 1/

地番	1177-7~1177-10	地積測量図
土地の所在	宇城市松橋町萩尾字車道	

座標求積表

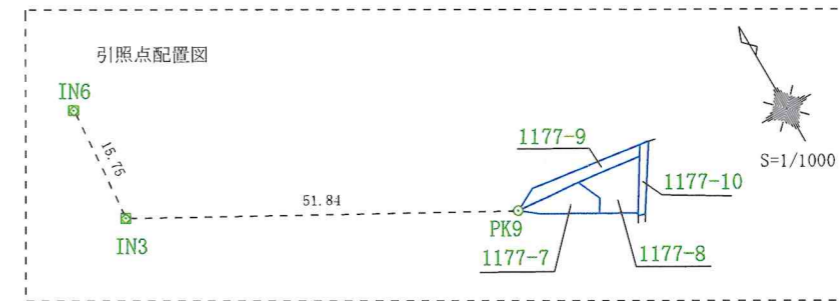
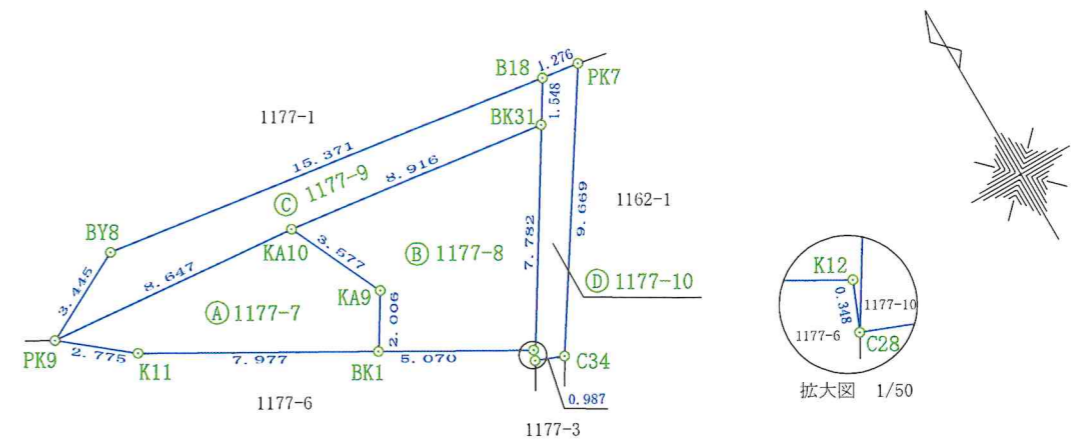
地番 ㉠ 1177-7		X _n	Y _n	(X _{n+1} -X _{n-1})Y _n
測点	標識			
PK9	新・金属プレート	-38065.235	-27327.262	-27245.280214
KA10	新・金属プレート	-38065.972	-27318.646	108318.431390
KA9	新・金属プレート	-38069.200	-27317.105	134809.913175
BK1	新・金属プレート	-38070.907	-27318.158	-60946.810498
K11	新・プラスチック杭	-38066.969	-27325.095	-154987.938840
		倍面積		-51.684987
		面積		25.8424935
		地積		25.84 m ²

地番 ㉢ 1177-8		X _n	Y _n	(X _{n+1} -X _{n-1})Y _n
測点	標識			
BK31	新・金属プレート	-38067.105	-27309.802	211896.753718
C28	新・金属プレート	-38073.731	-27313.884	172214.038620
K12	新・金属プレート	-38073.410	-27313.749	-77134.027176
BK1	新・金属プレート	-38070.907	-27318.158	-115009.445180
KA9	新・金属プレート	-38069.200	-27317.105	-134809.913175
KA10	新・金属プレート	-38065.972	-27318.646	-57232.563370
		倍面積		-75.156563
		面積		37.5782815
		地積		37.57 m ²

地番 ㉣ 1177-9		X _n	Y _n	(X _{n+1} -X _{n-1})Y _n
測点	標識			
B18	新・プラスチック杭	-38065.787	-27308.990	94680.268330
BK31	新・金属プレート	-38067.105	-27309.802	5052.313370
KA10	新・金属プレート	-38065.972	-27318.646	-51085.868020
PK9	新・金属プレート	-38065.235	-27327.262	-63781.829508
BY8	新・金属板	-38063.638	-27324.210	15082.963920
		倍面積		-52.151908
		面積		26.0759540
		地積		26.07 m ²

地番 ㉤ 1177-10		X _n	Y _n	(X _{n+1} -X _{n-1})Y _n
測点	標識			
B18	新・プラスチック杭	-38065.787	-27308.990	-31132.248600
PK7	新・プラスチック杭	-38065.965	-27307.726	226790.664430
C34	新・プラスチック杭	-38074.092	-27312.965	212112.486190
C28	新・金属プレート	-38073.731	-27313.884	-190842.107508
BK31	新・金属プレート	-38067.105	-27309.802	-216949.067088
		倍面積		-20.272576
		面積		10.1362880
		地積		10.13 m ²

座標系	任意座標
測量年月日	令和8年1月5日



恒久地物等一覧 (任意座標)

図示記号	名称	標識	座標		備考
IN3	参照点	金属板	X	-38040.151	L型側溝端上
			Y	-27372.635	
IN6	参照点	金属板	X	-38024.435	L型側溝端上
			Y	-27371.459	
境界点名	内角		点間距離		
	IN6 - IN3	-K	IN3 - K		
PK9			114-39-21		51.845
BK1			115-10-05		62.560



IN3



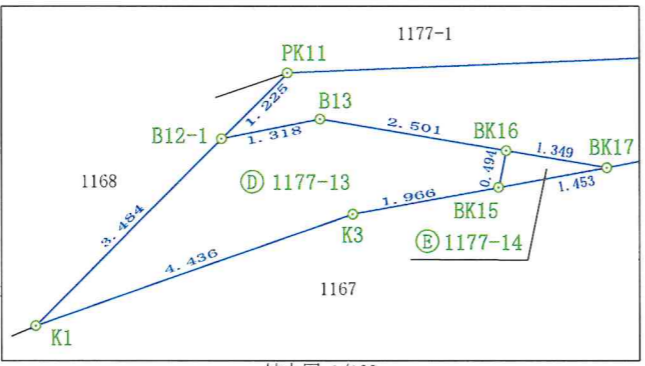
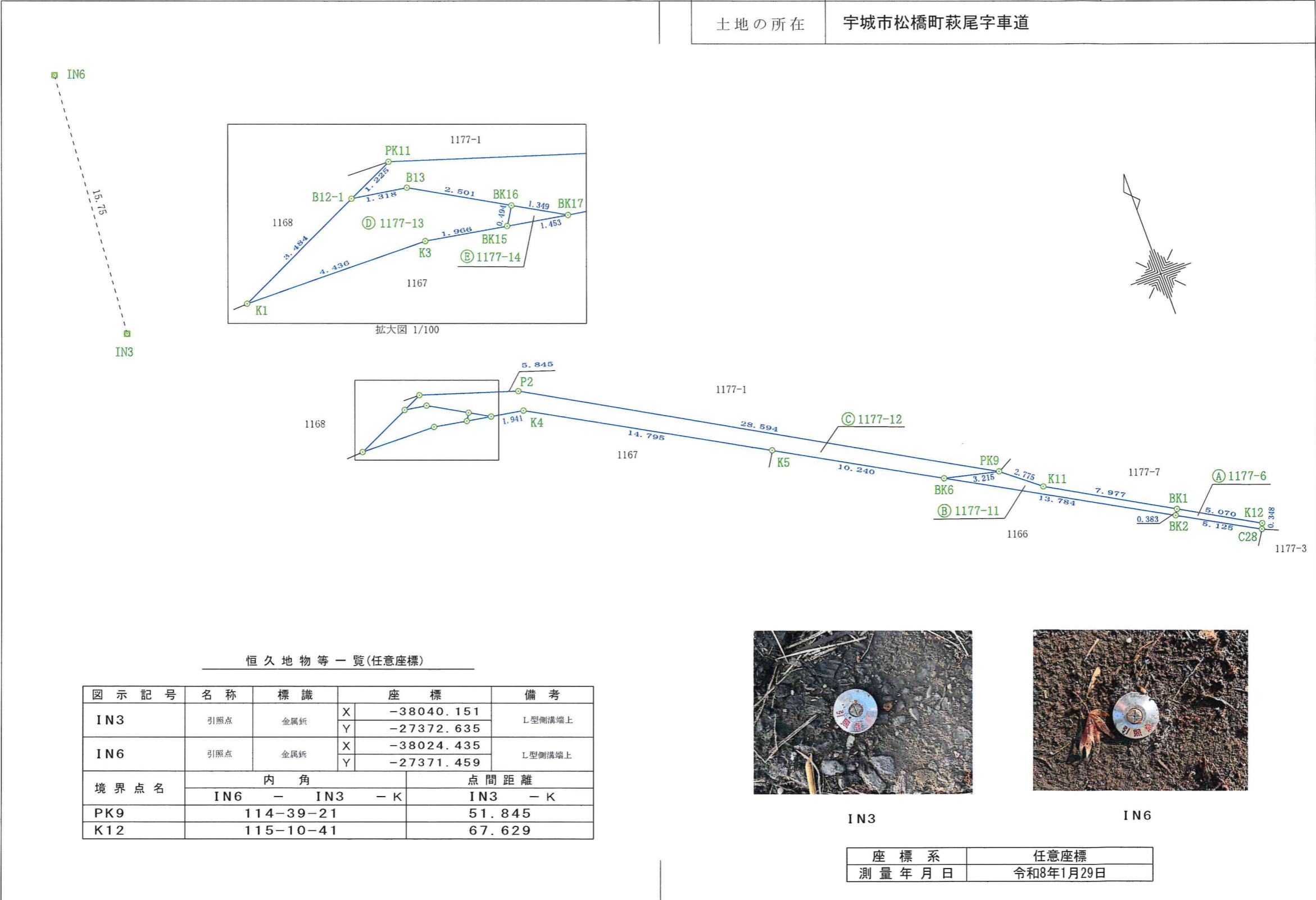
IN6

作成者	宇城市松橋町久具358番地22	縮尺	1/	申請人	縮尺	1/250
	土地家屋調査士法人 松田事務所 社員 松田佳央理 (令和8年1月6日作成)					

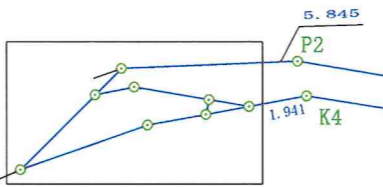
地 番 1177-6, 1177-11~1177-14

地積測量図 ①/②

土地の所在 宇城市松橋町萩尾字車道



拡大図 1/100



恒久地物等一覧(任意座標)

図示記号	名称	標識	座標		備考
IN3	引照点	金属板	X	-38040.151	L型側溝端上
			Y	-27372.635	
IN6	引照点	金属板	X	-38024.435	L型側溝端上
			Y	-27371.459	
境界点名	内角		点間距離		
	IN6	IN3	IN3	K	
PK9	114-39-21		51.845		
K12	115-10-41		67.629		



IN3



IN6

座標系	任意座標
測量年月日	令和8年1月29日

作成者	宇城市松橋町久具358番地22	縮尺	1/	申請人	縮尺	1/250
	土地家屋調査士法人 松田事務所 社員 松田佳央理 (令和8年1月29日作成)					

地番	1177-6, 1177-11~1177-14
土地の所在	宇城市松橋町萩尾字車道

座標求積表

地番	㉑ 1177-6			
測点	標識	X _n	Y _n	(X _{n+1} -X _{n-1})Y _n
K12	新・金属プレート	-38073.410	-27313.749	77134.027176
C28	新・金属プレート	-38073.731	-27313.884	-59462.325468
BK2	新・金属プレート	-38071.233	-27318.359	-77147.045816
BK1	新・金属プレート	-38070.907	-27318.158	59471.629966
		倍面積	-3.714142	
		面積	1.8570710	
		地積	1.85 m ²	

地番	㉒ 1177-11			
測点	標識	X _n	Y _n	(X _{n+1} -X _{n-1})Y _n
BK1	新・金属プレート	-38070.907	-27318.158	116484.625712
BK2	新・金属プレート	-38071.233	-27318.359	-174618.950728
BK6	新・金属プレート	-38064.515	-27330.395	-163927.709210
PK9	新・金属プレート	-38065.235	-27327.262	67061.100948
K11	新・プラスチック杭	-38066.969	-27325.095	154987.938840
		倍面積	-12.994438	
		面積	6.4972190	
		地積	6.49 m ²	

地番	㉓ 1177-12			
測点	標識	X _n	Y _n	(X _{n+1} -X _{n-1})Y _n
PK9	新・金属プレート	-38065.235	-27327.262	365010.238534
BK6	新・金属プレート	-38064.515	-27330.395	-156083.885845
K5	新・金属板	-38059.524	-27339.336	-333047.791152
K4	新・プラスチック杭	-38052.333	-27352.266	-205579.631256
BK17	新・金属プレート	-38052.008	-27354.180	-27053.284020
BK16	新・金属プレート	-38051.344	-27355.354	-51920.461892
B13	新・金属プレート	-38050.110	-27357.529	-39258.054115
B12-1	新・金属プレート	-38049.909	-27358.832	-19698.359040
PK11	新・プラスチック杭	-38049.390	-27357.722	34169.794778
P2	新・金属板	-38051.158	-27352.151	433394.832595
		倍面積	-66.601413	
		面積	33.3007065	
		地積	33.30 m ²	

地番	㉔ 1177-13			
測点	標識	X _n	Y _n	(X _{n+1} -X _{n-1})Y _n
K1	新・プラスチック杭	-38051.386	-27361.987	-41781.754149
B12-1	新・金属プレート	-38049.909	-27358.832	-34909.869632
B13	新・金属プレート	-38050.110	-27357.529	39258.054115
BK16	新・金属プレート	-38051.344	-27355.354	45273.110870
BK15	新・プラスチック杭	-38051.765	-27355.613	2516.716396
K3	新・プラスチック杭	-38051.436	-27357.551	-10368.511829
		倍面積	-12.254229	
		面積	6.1271145	
		地積	6.12 m ²	

地番	㉕ 1177-14			
測点	標識	X _n	Y _n	(X _{n+1} -X _{n-1})Y _n
BK16	新・金属プレート	-38051.344	-27355.354	6647.351022
BK17	新・金属プレート	-38052.008	-27354.180	11516.109780
BK15	新・プラスチック杭	-38051.765	-27355.613	-18164.127032
		倍面積	-0.666230	
		面積	0.3331150	
		地積	0.33 m ²	

作成者	宇城市松橋町久具358番地22	縮尺	1/	申請人	縮尺	1/
	土地家屋調査士法人 松田事務所 社員 松田佳央理 (令和8年1月29日作成)					

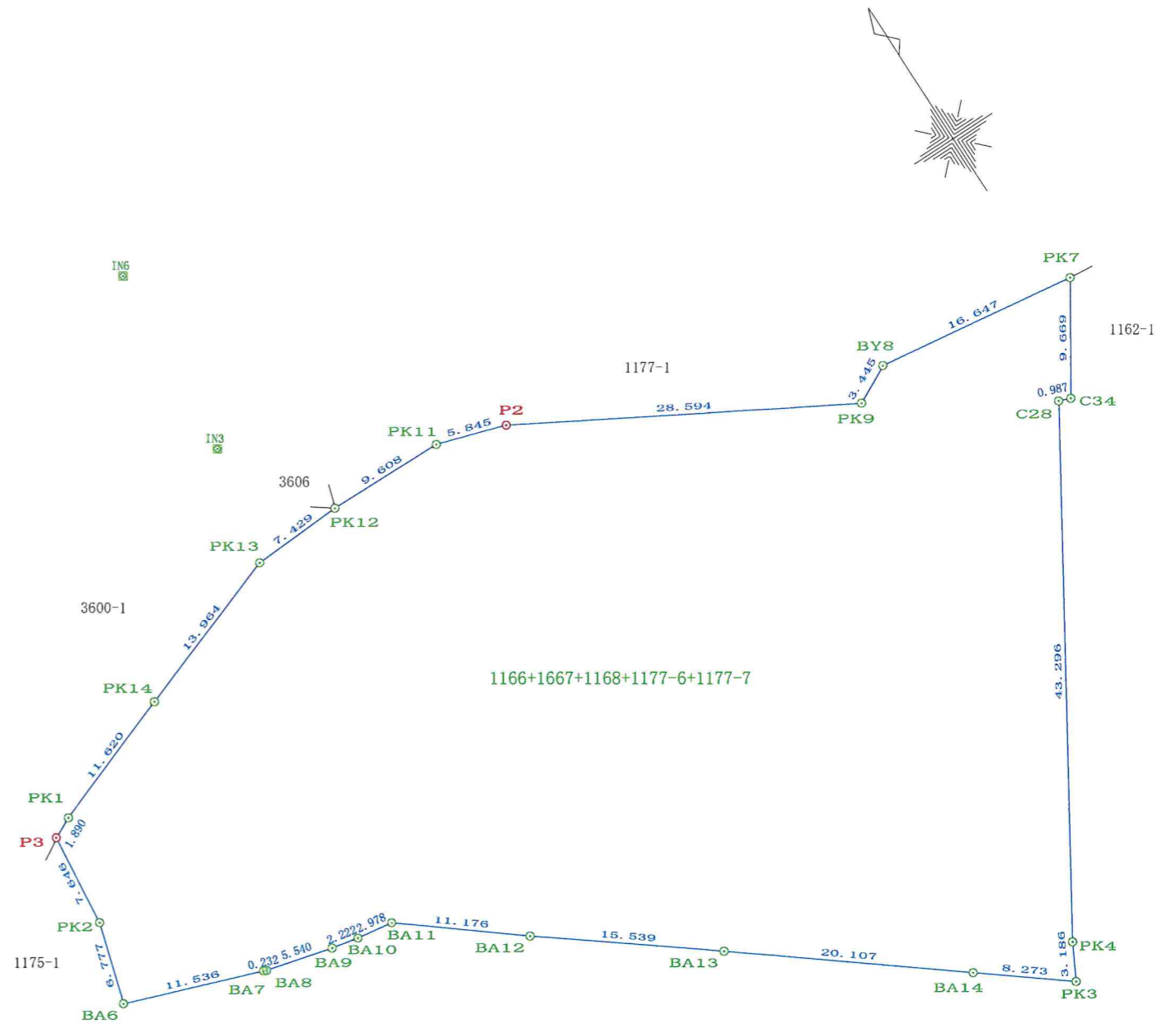
座標求積表

地番	1166+1667+1168+1177-6+1177-7			
測点	標識	X _n	Y _n	(X _{n+1} -X _{n-1})Y _n
P3	新・プラスチック杭	-38059.191	-27400.498	-230766.994156
PK1	新・金属板	-38058.379	-27398.791	-132062.172620
PK14	新・金属プレート	-38054.371	-27387.884	-239479.657696
PK13	新・金属プレート	-38049.635	-27374.748	-140103.960264
PK12	新・金属プレート	-38049.253	-27367.329	-6704.995605
PK11	新・プラスチック杭	-38049.390	-27357.722	52116.460410
P2	新・金属板	-38051.158	-27352.151	433394.832595
PK9	新・金属プレート	-38065.235	-27327.262	341044.229760
BY8	新・金属板	-38063.638	-27324.210	19946.673300
PK7	新・プラスチック杭	-38065.965	-27307.726	285474.967604
C34	新・プラスチック杭	-38074.092	-27312.965	212112.486190
C28	新・金属プレート	-38073.731	-27313.884	996984.079884
PK4	新・金属プレート	-38110.593	-27336.594	1084497.357168
PK3	新・プラスチック杭	-38113.403	-27338.096	-62549.563648
BA14	新・プラスチック杭	-38108.305	-27344.611	-477956.455669
BA13	新・プラスチック杭	-38095.924	-27360.454	-597223.989912
BA12	新・プラスチック杭	-38086.477	-27372.792	-448776.924840
BA11	新・金属プレート	-38079.529	-27381.546	-202513.914216
BA10	新・金属プレート	-38079.081	-27384.490	-24700.809980
BA9	新・金属プレート	-38078.627	-27386.665	-49268.610335
BA8	新・金属プレート	-38077.282	-27392.039	-39088.439653
BA7	新・金属プレート	-38077.200	-27392.256	-108774.648576
BA6	新・プラスチック杭	-38073.311	-27403.117	-284965.013683
PK2	新・プラスチック杭	-38066.801	-27401.235	-386905.438200
	倍面積	-6270.502142		
	面積	3135.2510710		
	地積	3135.25 m ²		

恒久地物等一覧

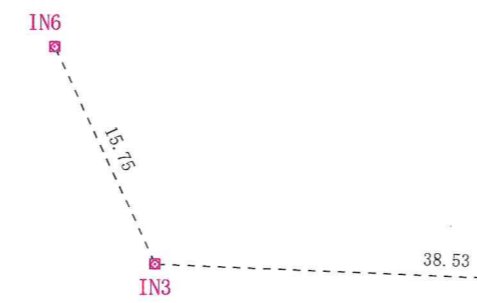
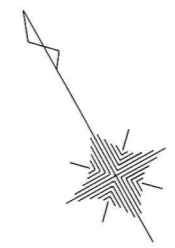
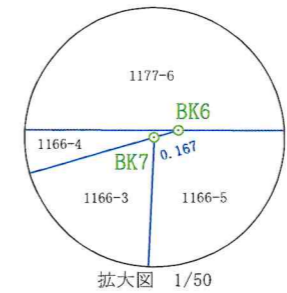
図示記号	名称	標識	座標		備考
IN3	引照点	金属板	X	-38040.151	L型側溝上
			Y	-27372.635	
IN6	引照点	金属板	X	-38024.435	L型側溝上
			Y	-27371.459	
境界点名	内角		点間距離		
	IN6	IN3	-K	IN3	-K
P2	113-58-16		23.254		
P3	231-22-25		33.747		

座標系	Ⅱ系
測量年月日	令和8年1月29日



図面名称	地積測量図		
現場所在	宇城市松橋町萩尾字車道1166番、1167番、1168番、1177番6、1177番7		
申請者名			
日付	令和8年1月29日	縮尺	1:500
作成者	熊本県宇城市松橋町久具358番地22 土地家屋調査士法人松田事務所 社員 松田佳央理		

地番	1166-1~1166-6	地積測量図 ①/2
土地の所在	宇城市松橋町萩尾字車道	



恒久地物等一覧 (任意座標)

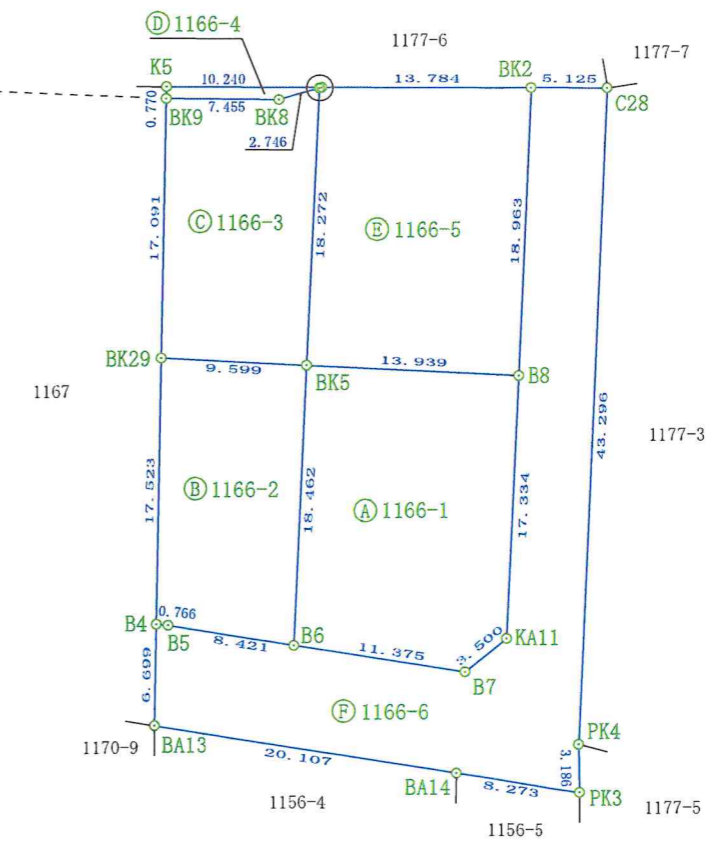
図示記号	名称	標識	座標		備考
IN3	引照点	金属釘	X	-38040.151	L型側溝端上
			Y	-27372.635	
IN6	引照点	金属釘	X	-38024.435	L型側溝端上
			Y	-27371.459	
境界点名	内角			点間距離	
	IN6	-	IN3	-	K
BA13	163-24-01			IN3 - K	
BK9	117-03-20			38.533	



IN3



IN6



座標系	任意座標
測量年月日	令和8年1月5日

作成者	熊本県宇城市松橋町久具358番地22 土地家屋調査士法人 松田事務所 社員 松田佳央理 (令和 8年 1月 6日作成)	縮尺	1/	申請人		縮尺	1/500
-----	--	----	----	-----	--	----	-------

地番	1166-1~1166-6	地積測量図	2/2
土地の所在	宇城市松橋町萩尾字車道		

座標求積表

地番 ㊤ 1166-1				
測点	標識	X _n	Y _n	(X _{n+1} -X _{n-1})Y _n
KA11	新・金属プレート	-38102.128	-27337.412	420011.997968
B7	新・金属プレート	-38102.747	-27340.857	-174325.304232
B6	新・金属プレート	-38095.752	-27349.827	-621196.620651
BK5	新・プラスチック杭	-38080.034	-27340.142	-228809.648398
B8	新・金属プレート	-38087.383	-27328.298	603791.416012
		倍面積	-528.159301	
		面積	264.0796505	
		地積	264.07 m ²	

地番 ㊦ 1166-2				
測点	標識	X _n	Y _n	(X _{n+1} -X _{n-1})Y _n
BK5	新・プラスチック杭	-38080.034	-27340.142	568100.810618
B6	新・金属プレート	-38095.752	-27349.827	288021.028137
B5	新・金属プレート	-38090.565	-27356.461	-153798.023742
B4	新・金属プレート	-38090.130	-27357.092	-426551.778464
BK29	新・プラスチック杭	-38074.973	-27348.299	-276108.426704
		倍面積	-336.390155	
		面積	168.1950775	
		地積	168.19 m ²	

地番 ㊧ 1166-3				
測点	標識	X _n	Y _n	(X _{n+1} -X _{n-1})Y _n
BK29	新・プラスチック杭	-38074.973	-27348.299	-542699.645356
BK9	新・金属プレート	-38060.190	-27339.722	-303771.651142
BK8	新・金属プレート	-38063.862	-27333.234	117177.574158
BK7	新・金属プレート	-38064.477	-27330.558	441989.783976
BK5	新・プラスチック杭	-38080.034	-27340.142	286962.130432
		倍面積	-341.807932	
		面積	170.9039660	
		地積	170.90 m ²	

地番 ㊨ 1166-4				
測点	標識	X _n	Y _n	(X _{n+1} -X _{n-1})Y _n
BK9	新・金属プレート	-38060.190	-27339.722	-118599.714036
K5	新・金属板	-38059.524	-27339.336	118242.628200
BK6	新・金属プレート	-38064.515	-27330.395	135367.446435
BK7	新・金属プレート	-38064.477	-27330.558	-17846.854374
BK8	新・金属プレート	-38063.862	-27333.234	-117177.574158
		倍面積	-14.067933	
		面積	7.0339665	
		地積	7.03 m ²	

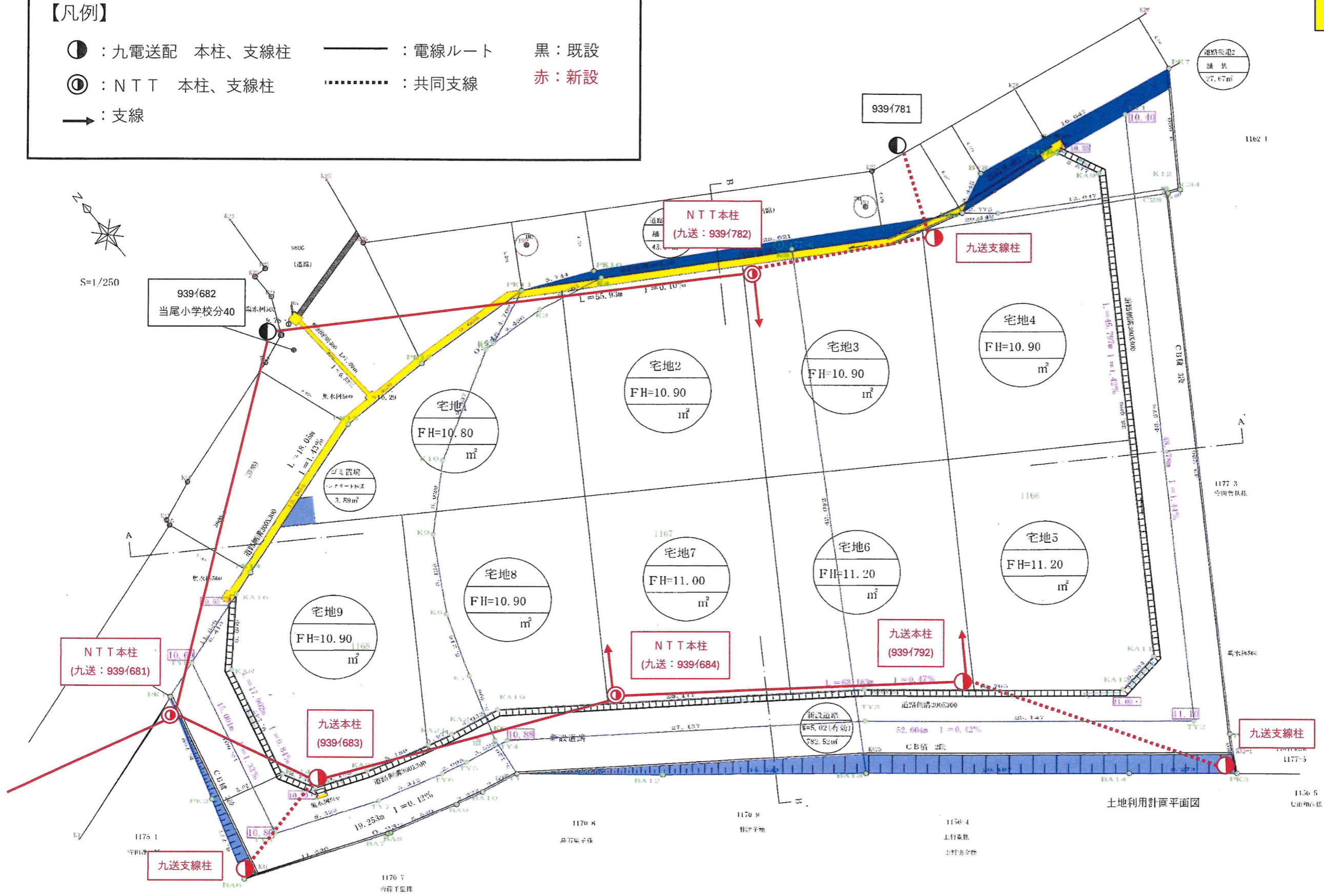
地番 ㊩ 1166-5				
測点	標識	X _n	Y _n	(X _{n+1} -X _{n-1})Y _n
BK2	新・金属プレート	-38071.233	-27318.359	624716.233612
B8	新・金属プレート	-38087.383	-27328.298	240516.350698
BK5	新・プラスチック杭	-38080.034	-27340.142	-626253.292652
BK7	新・金属プレート	-38064.477	-27330.558	-424142.929602
BK6	新・金属プレート	-38064.515	-27330.395	184644.148620
		倍面積	-519.489324	
		面積	259.7446620	
		地積	259.74 m ²	

地番 ㊪ 1166-6				
測点	標識	X _n	Y _n	(X _{n+1} -X _{n-1})Y _n
BK2	新・金属プレート	-38071.233	-27318.359	-372950.237068
C28	新・金属プレート	-38073.731	-27313.884	1075074.474240
PK4	新・金属プレート	-38110.593	-27336.594	1084497.357168
PK3	新・プラスチック杭	-38113.403	-27338.096	-62549.563648
BA14	新・プラスチック杭	-38108.305	-27344.611	-477956.455669
BA13	新・プラスチック杭	-38095.924	-27360.454	-497276.251450
B4	新・金属プレート	-38090.130	-27357.092	-146606.656028
B5	新・金属プレート	-38090.565	-27356.461	153798.023742
B6	新・金属プレート	-38095.752	-27349.827	333175.592514
B7	新・金属プレート	-38102.747	-27340.857	174325.304232
KA11	新・金属プレート	-38102.128	-27337.412	-420011.997968
B8	新・金属プレート	-38087.383	-27328.298	-844307.766710
		倍面積	-788.176645	
		面積	394.0883225	
		地積	394.08 m ²	

作成者	熊本県宇城市松橋町久具358番地22 土地家屋調査士法人 松田事務所 社員 松田佳央理 (令和 8年 1月 6日作成)	縮尺	1/	申請人		縮尺	1/
-----	--	----	----	-----	--	----	----

【凡例】

- : 九電送配 本柱、支線柱
- ⊙ : NTT 本柱、支線柱
- : 支線
- : 電線ルート
- ⋯ : 共同支線
- 黒 : 既設
- 赤 : 新設



土地利用計画平面図